

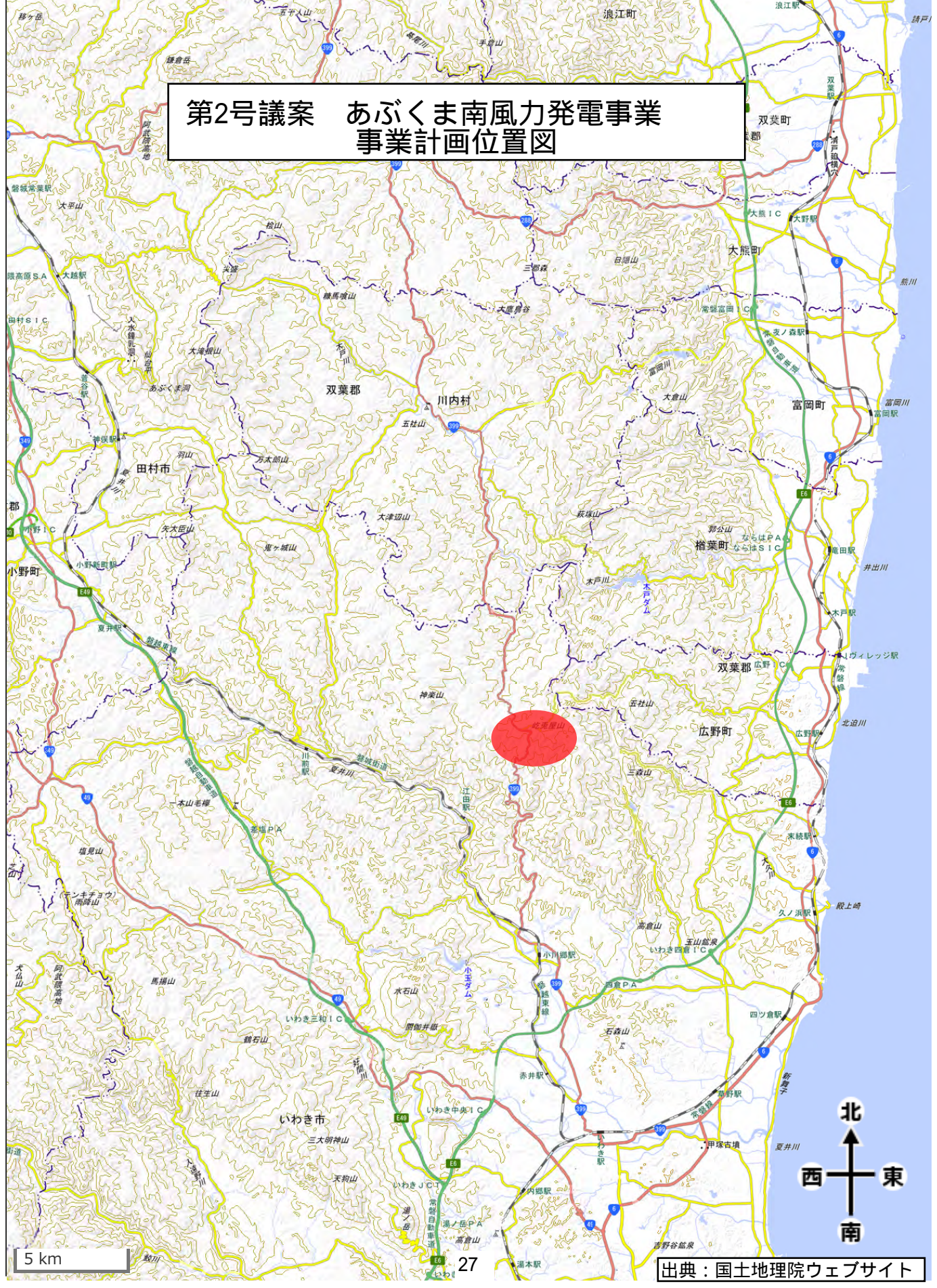
第 2 号議案

「あぶくま南風力発電事業」の貸付けについて
(福島県いわき市小川町ほか)

(磐城森林管理署)

貸 付 対 象 地	所在地	福島県いわき市小川町上小川字上戸渡国有林 224 林班と 1 小班ほか
	区分・種目・数量	土地・森林 403,637 m ² (磐城署 403,637 m ²)
	位置及び現況	当該地は、福島県いわき市及び双葉郡広野町の行政界付近の稜線沿いに位置し、現況は、スギ・ヒノキ人工林及び天然広葉樹林となっている。
	法的制限	森林法、河川法、道路法
貸付けの相手方		あぶくま南風力発電合同会社 業務執行社員 コスモエコパワー株式会社 職務執行者 廣渡 圭
用途		風力発電事業用地 (風車ヤード敷 (25 基 (他に民有地に 3 基)、管理用道路敷、残置森林敷、羽下敷)
貸付けしようとする理由		国は第 5 次エネルギー基本計画に基づき再生可能エネルギーを利用した発電事業を推進しており、福島県では 2040 年に県内のエネルギー需要を 100%再生可能エネルギーとする目標を掲げているところである。 箇所選定に当たり事業者は、民有地も含めた検討及び風況の結果、国有林野に風車、管理用道路等を設置し、環境影響評価(法アセス)に基づく環境保全措置を講じるほか、地元自治体及び地元関係者の同意も得ており地域振興に寄与するものであるため、貸し付けしようとするものである。
貸付けの方法(契約方法)		使用許可(随意契約)
根拠法令		貸付根拠 国有財産法第 18 条第 6 項 随意契約根拠 会計法第 29 条の 3 第 5 項(随意契約) 予算決算及び会計令第 99 条第 1 項第 21 号(公益事業の用)
その他参考事項		電気事業者による再生可能エネルギー電気の調達に関する特別措置法第 6 条第 2 項の規定に基づき、経済産業大臣から発電の認定を受けており、環境影響評価法に基づく環境アセスメントは準備書まで終了している。 風力発電施設が設置されるいわき市は本事業の実施にあたり、風力発電施設の運用・管理等に関する協定を締結する方針である。 また、風車が設置されるいわき市の関係行政区及び広野町の関係行政区からは事業協力の確認書を取得している。

第2号議案 あぶくま南風力発電事業 事業計画位置図

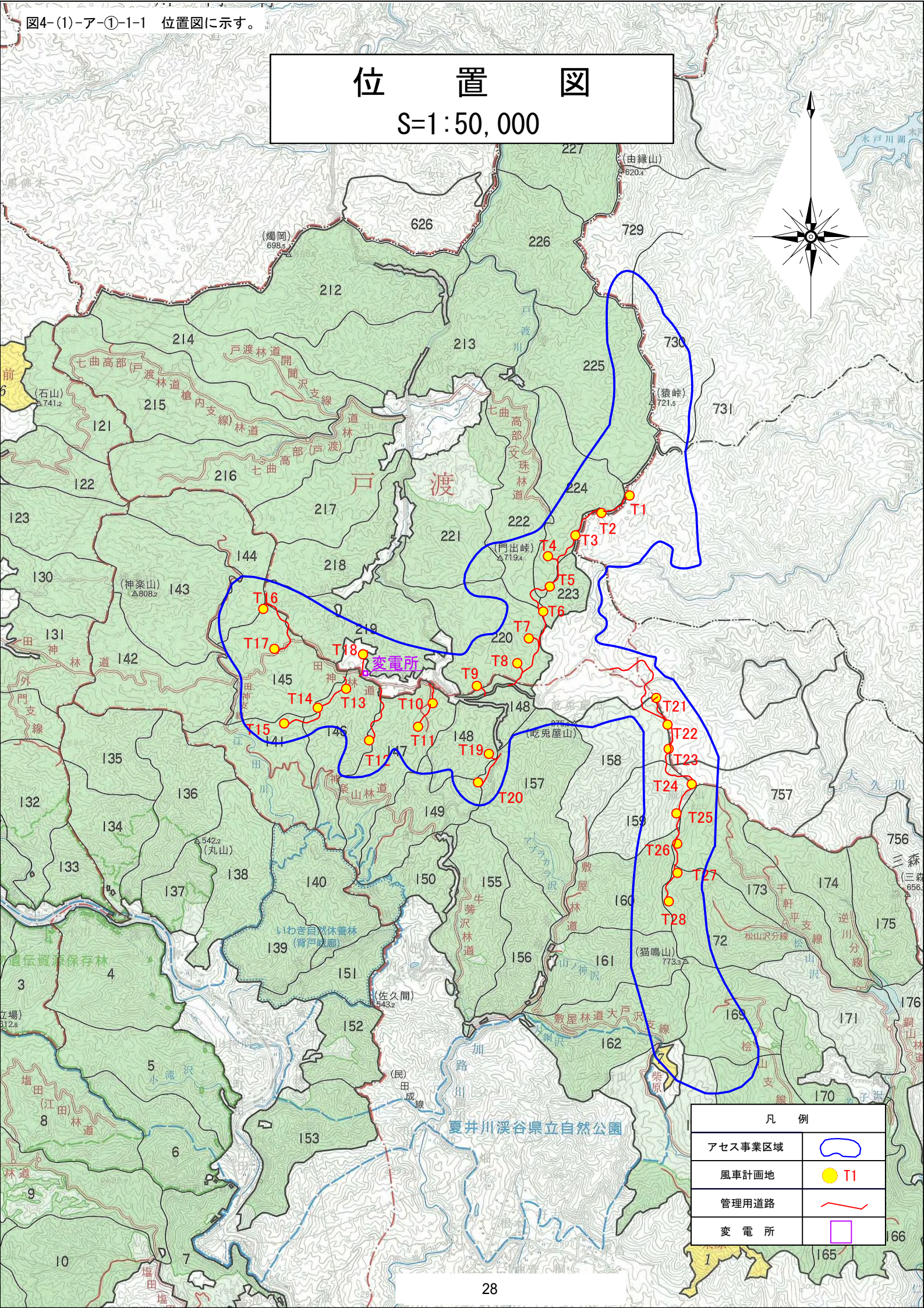


5 km

図4-(1)-ア-①-1-1 位置図に示す。

位置図

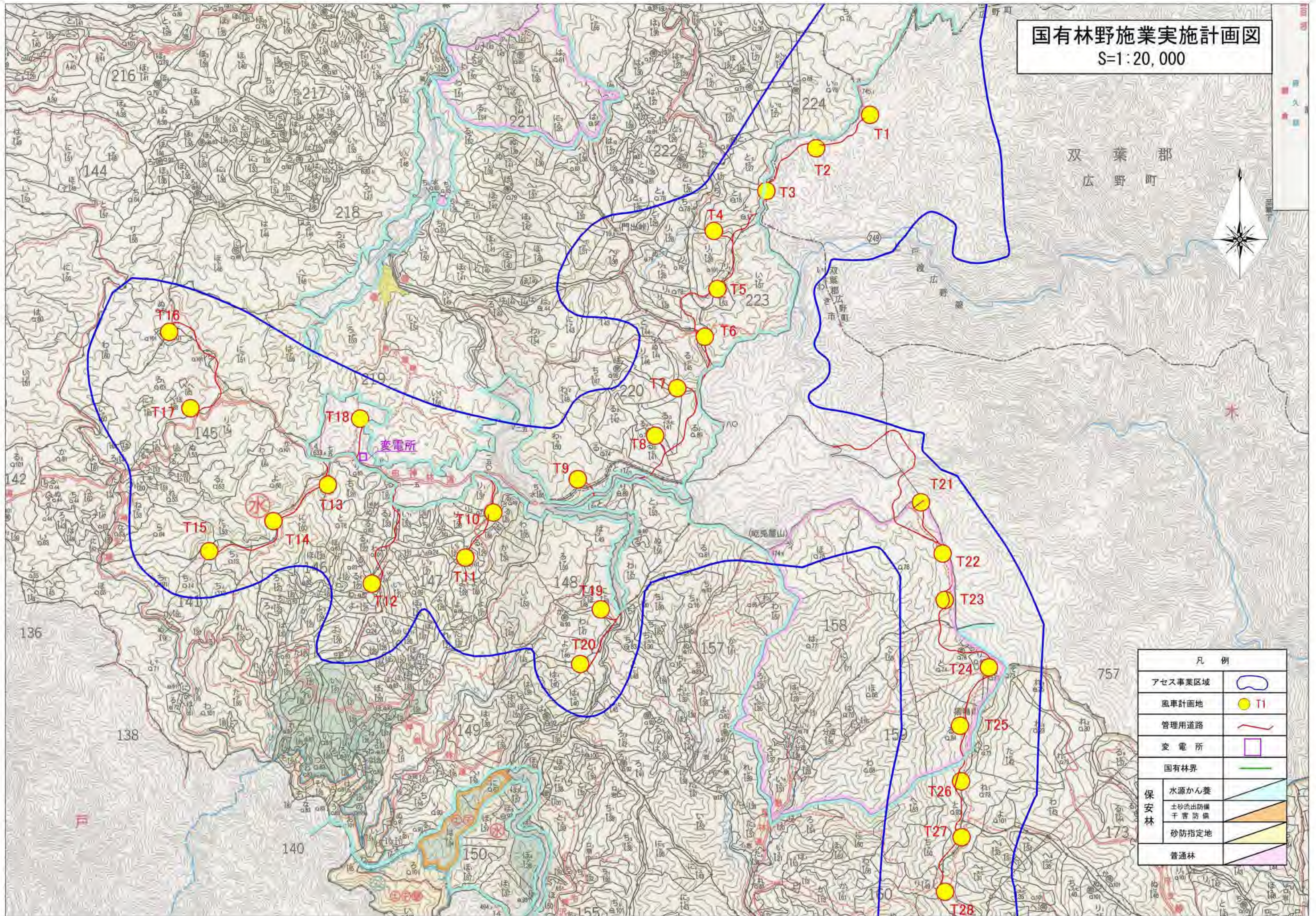
S=1:50,000



凡例	
アセス事業区域	
風車計画地	
管理用道路	
変電所	

国有林野施業実施計画図
S=1:20,000

双葉郡
広野町

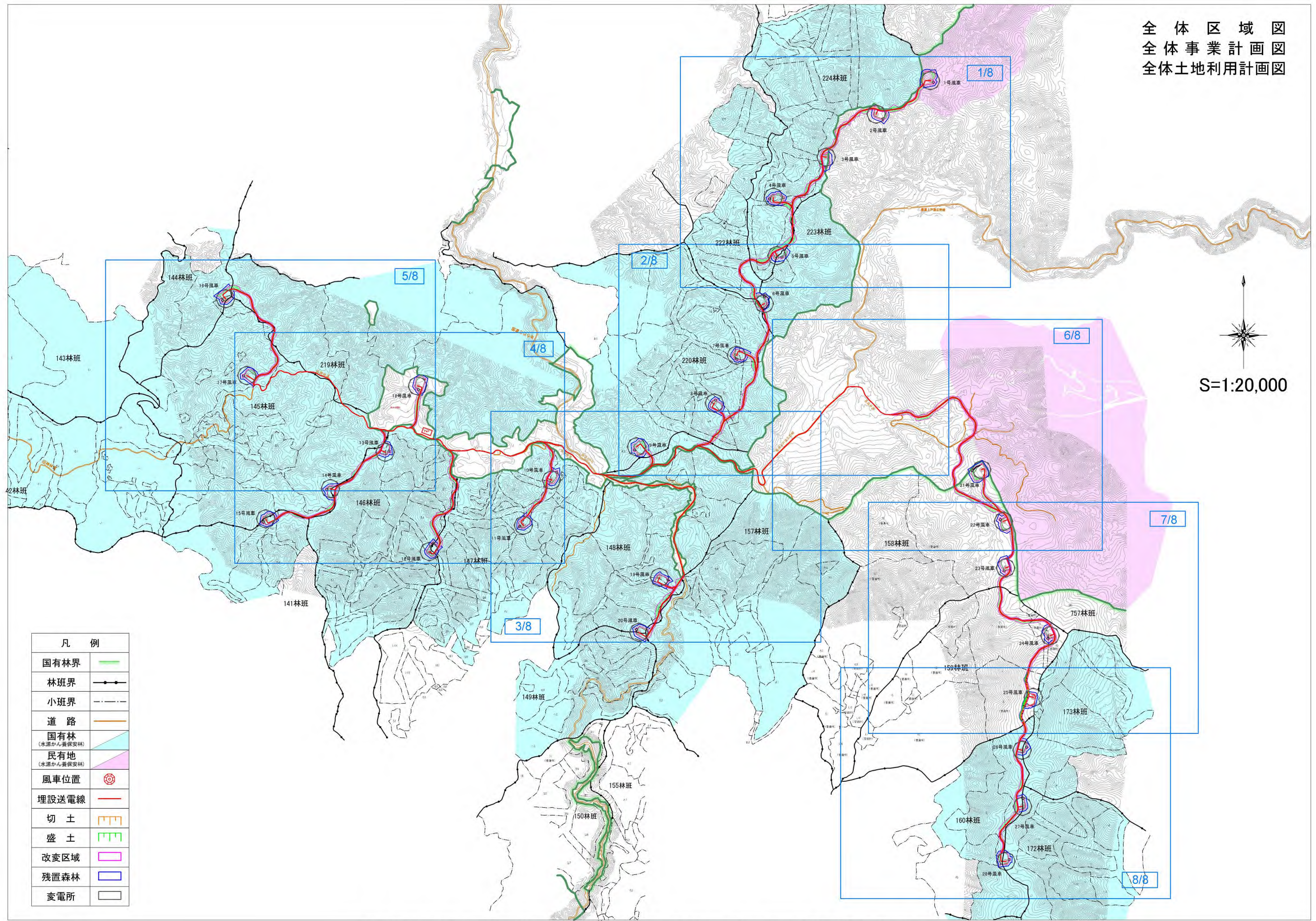


凡例		
アクセス事業区域		
風車計画地		
管理用道路		
変電所		
国有林界		
保安林	水源かん養	
	土砂流出防備 干害防備	
	砂防指定地	
普通林		

図4-(1)-ア-①-1-2 国有林野施業実施計画図

全体区域図
 全体事業計画図
 全体土地利用計画図

↑
 S=1:20,000



凡 例	
国有林界	—
林班界	—●—
小班界	- - -
道路	—
国有林 (水源かん養保安林)	■
民有地 (水源かん養保安林)	■
風車位置	⊙
埋設送電線	—
切 土	▨
盛 土	▨
改变区域	□
残置森林	□
変電所	□

図 4-(1)-イ-① 全体区域図・全体事業計画図・全体土地利用計画図

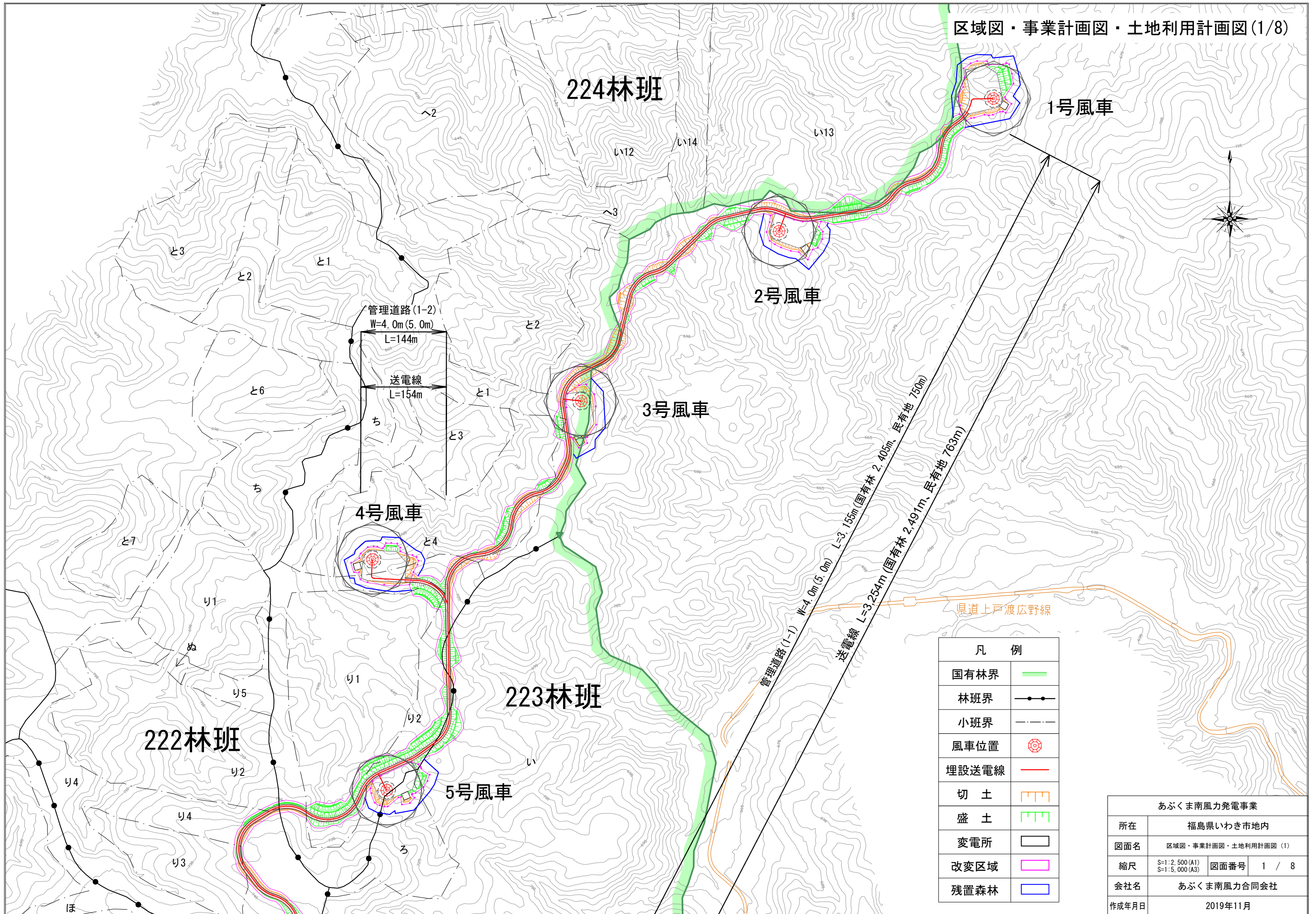


図4-(1)-イ-① 区域図・事業計画図・土地利用計画図1

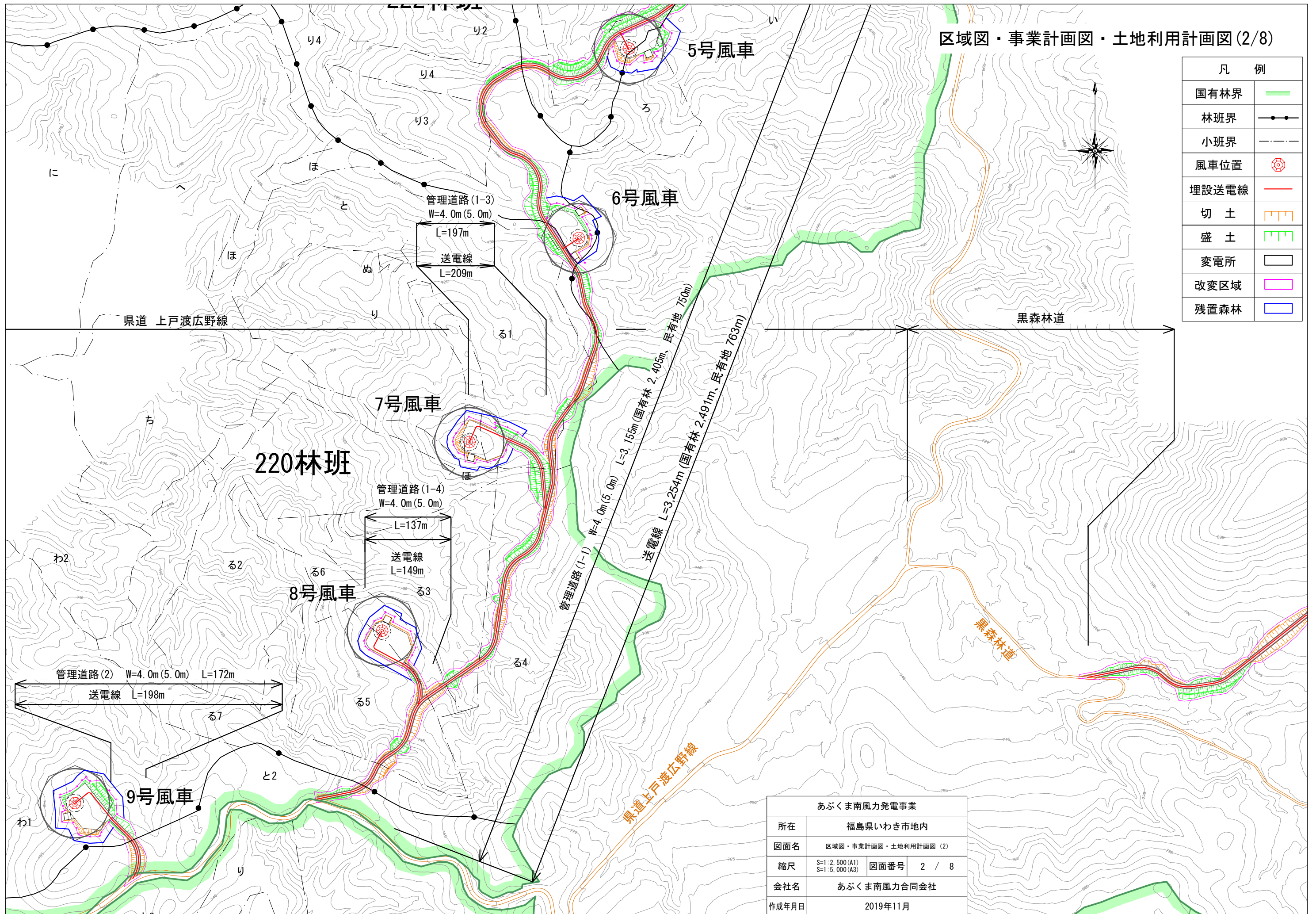
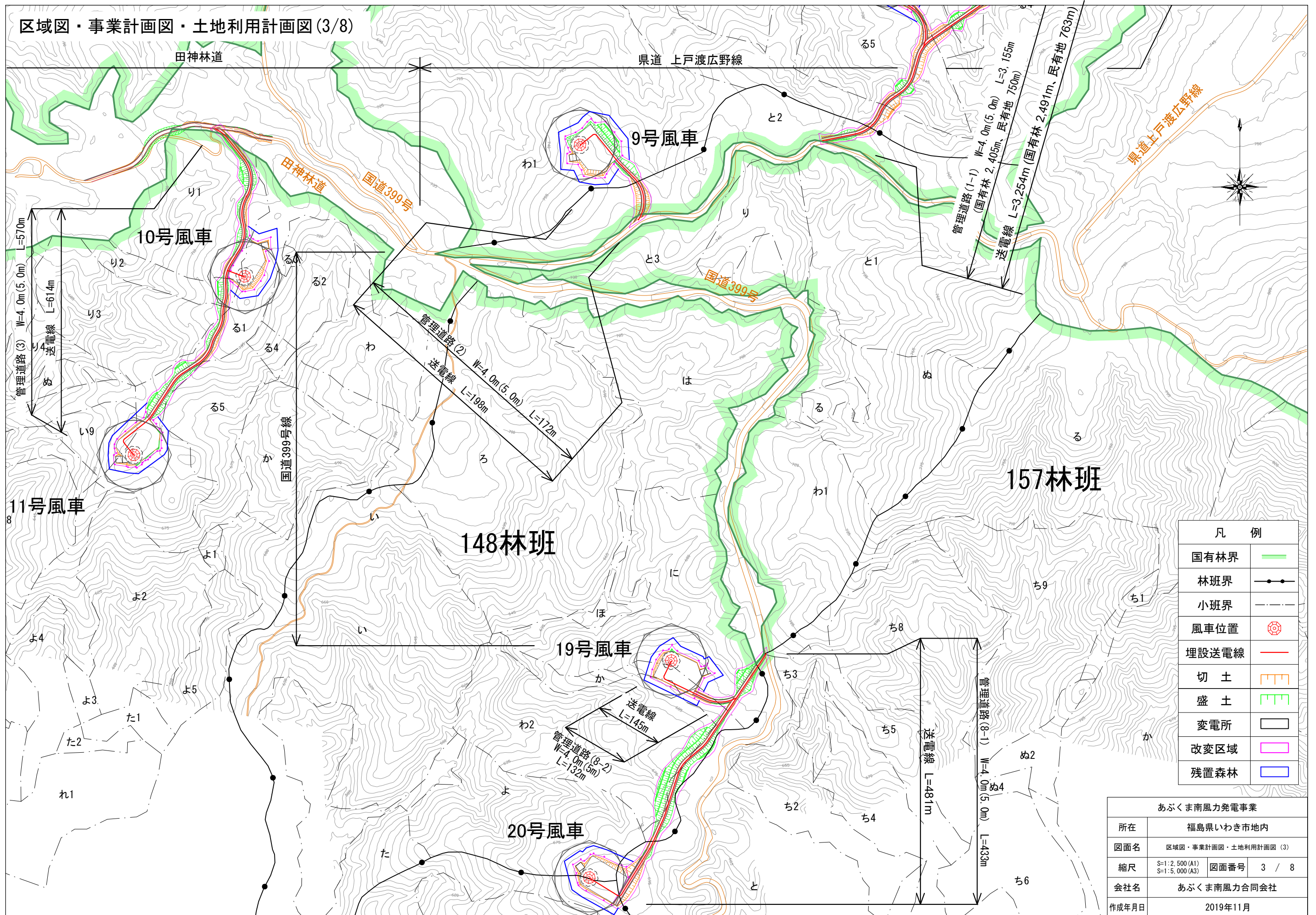


図4-(1)-イ-① 区域図・事業計画図・土地利用計画図2

区域図・事業計画図・土地利用計画図(3/8)



凡 例	
国有林界	
林班界	
小班界	
風車位置	
埋設送電線	
切 土	
盛 土	
変電所	
改变区域	
残置森林	

あぶくま南風力発電事業	
所在	福島県いわき市内
図面名	区域図・事業計画図・土地利用計画図(3)
縮尺	S=1:2,500(A1) S=1:5,000(A3)
図面番号	3 / 8
会社名	あぶくま南風力合同会社
作成年月日	2019年11月

図4-(1)-イ-① 区域図・事業計画図・土地利用計画図3

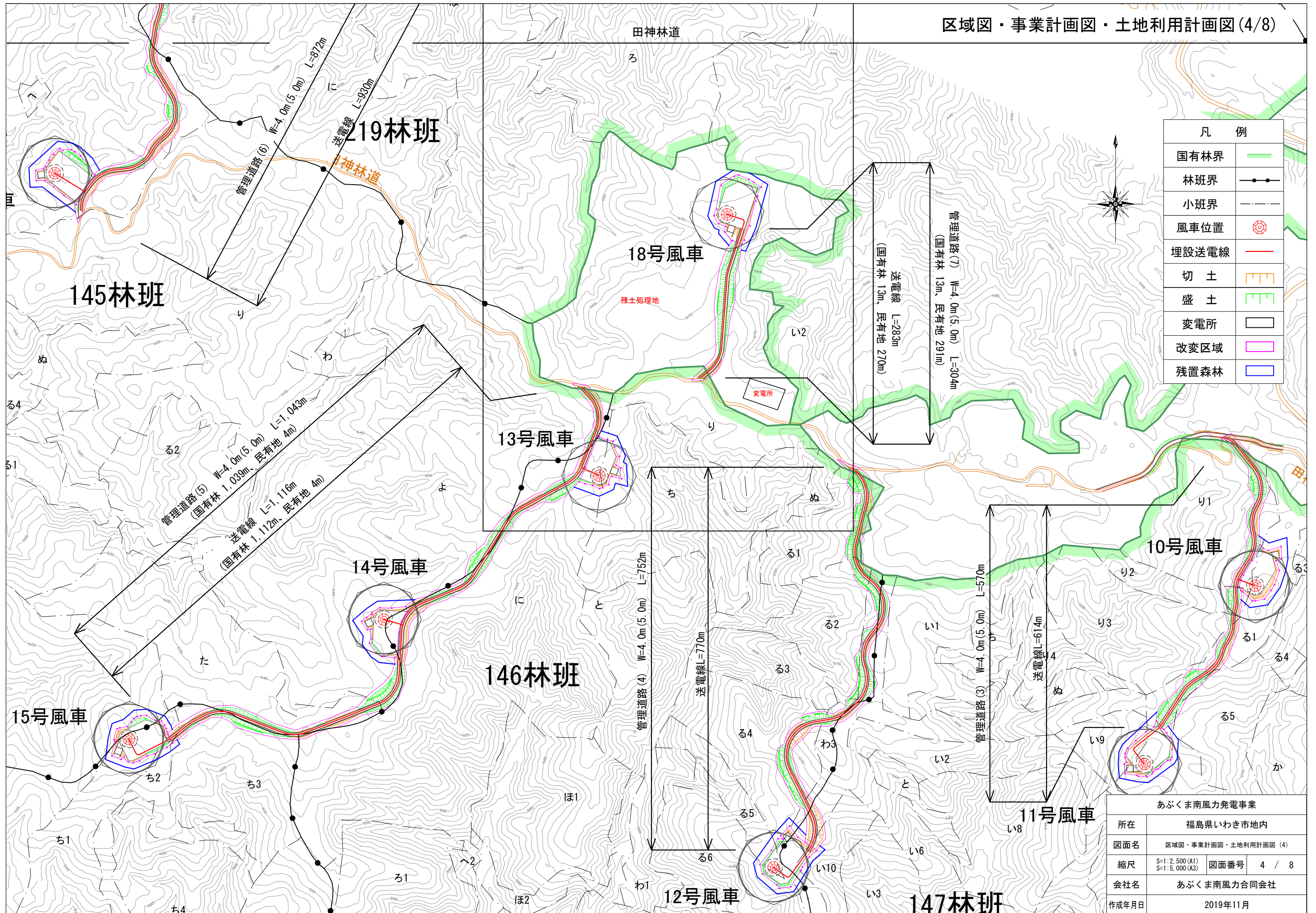


図4-(1)-イ-① 区域図・事業計画図・土地利用計画図4

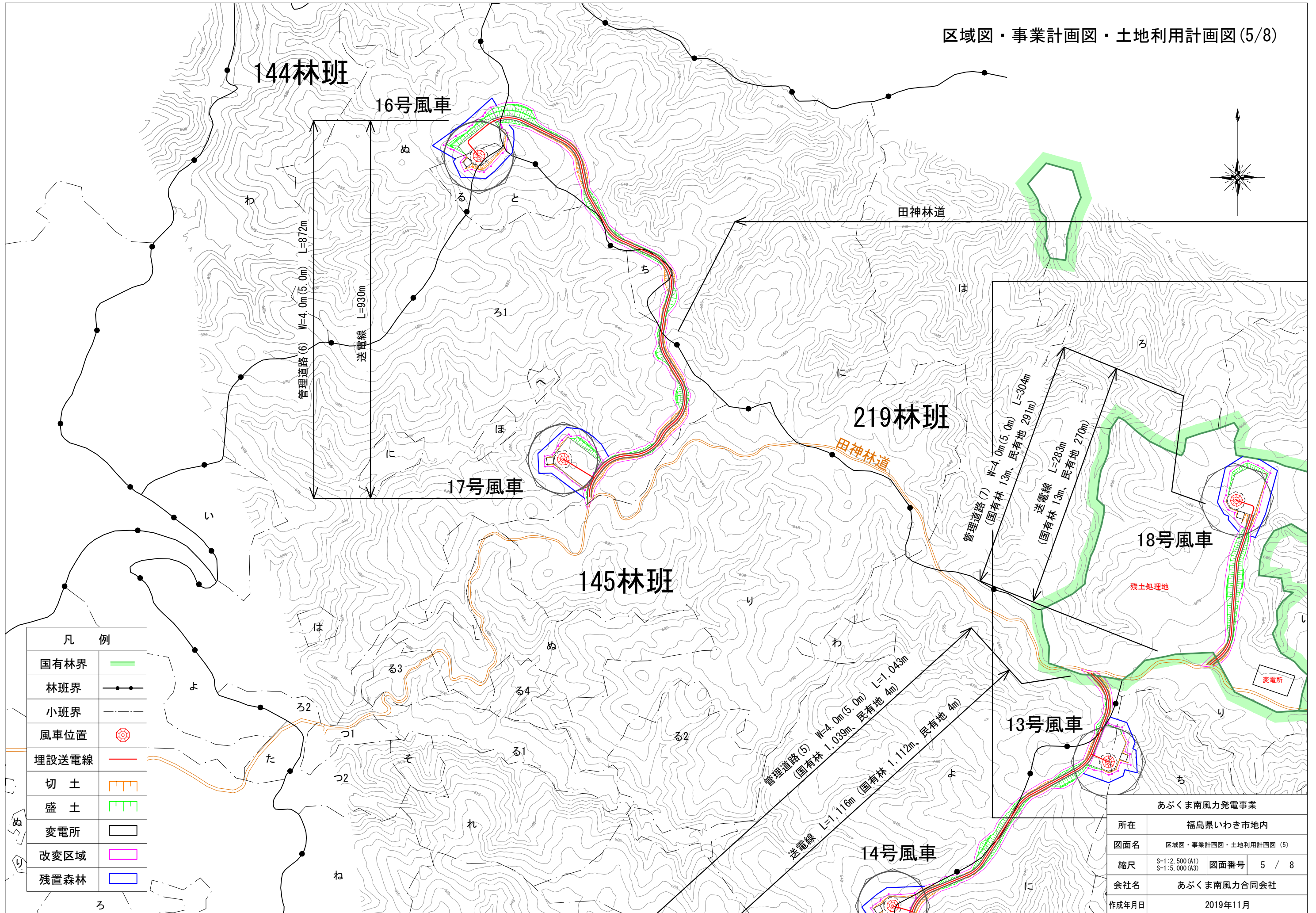


図4-(1)-イ-① 区域図・事業計画図・土地利用計画図5

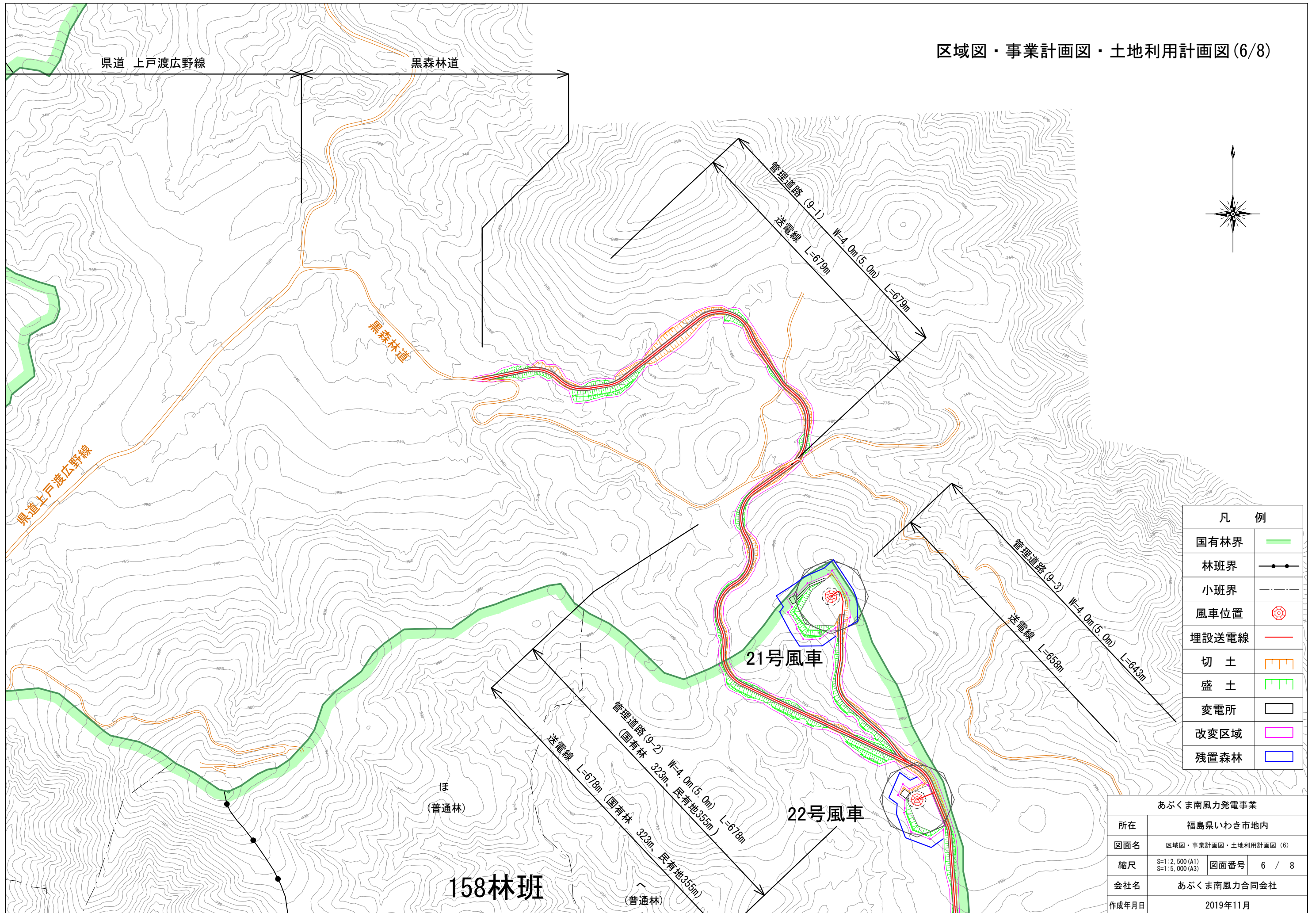
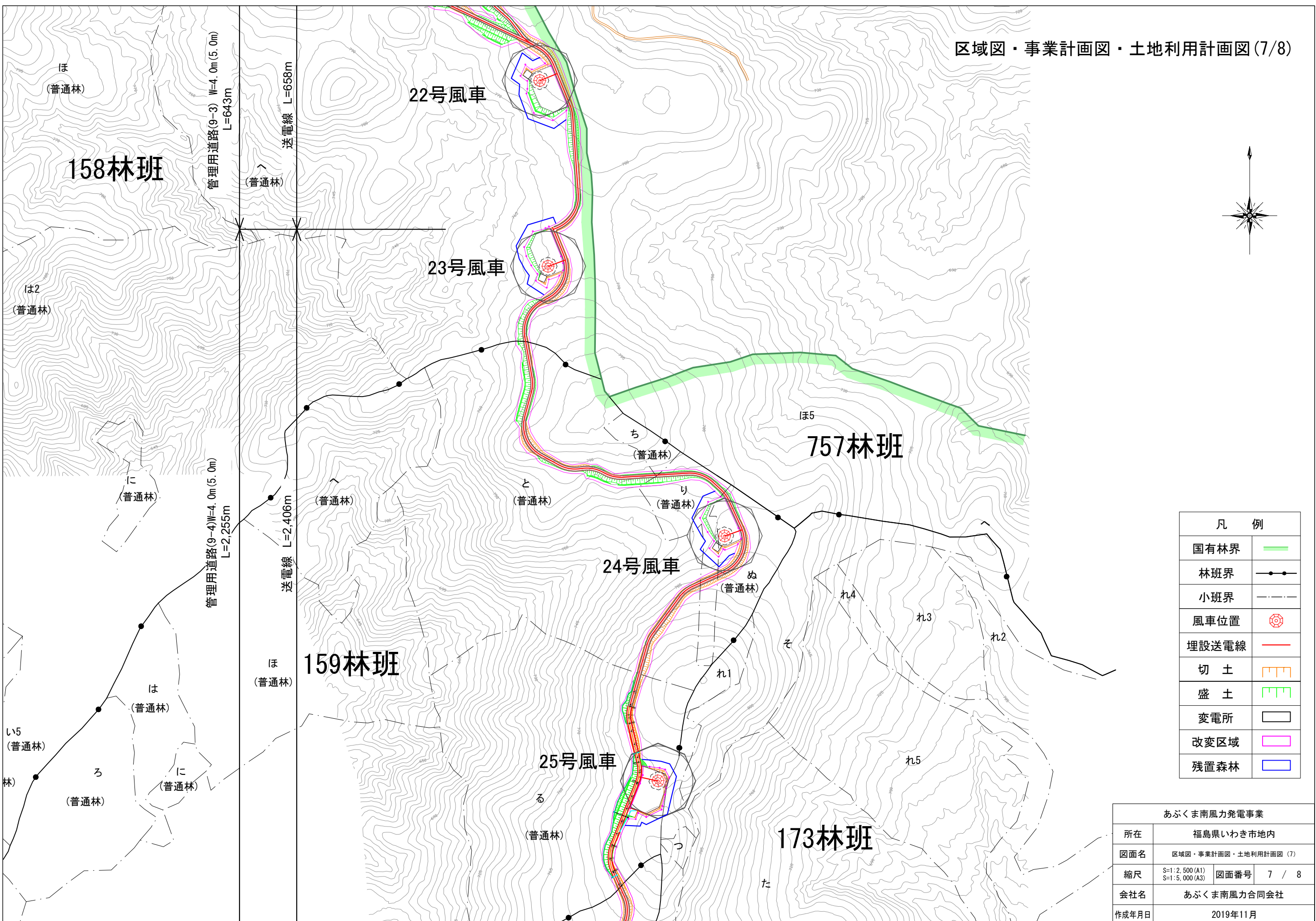


図4-(1)-イ-① 区域図・事業計画図・土地利用計画図6



凡 例	
国有林界	
林班界	
小班界	
風車位置	
埋設送電線	
切 土	
盛 土	
変電所	
改変区域	
残置森林	

あぶくま南風力発電事業			
所在	福島県いわき市内		
図面名	区域図・事業計画図・土地利用計画図(7)		
縮尺	S=1:2,500(A1) S=1:5,000(A3)	図面番号	7 / 8
会社名	あぶくま南風力合同会社		
作成年月日	2019年11月		

図4-(1)-イ-① 区域図・事業計画図・土地利用計画図7

37

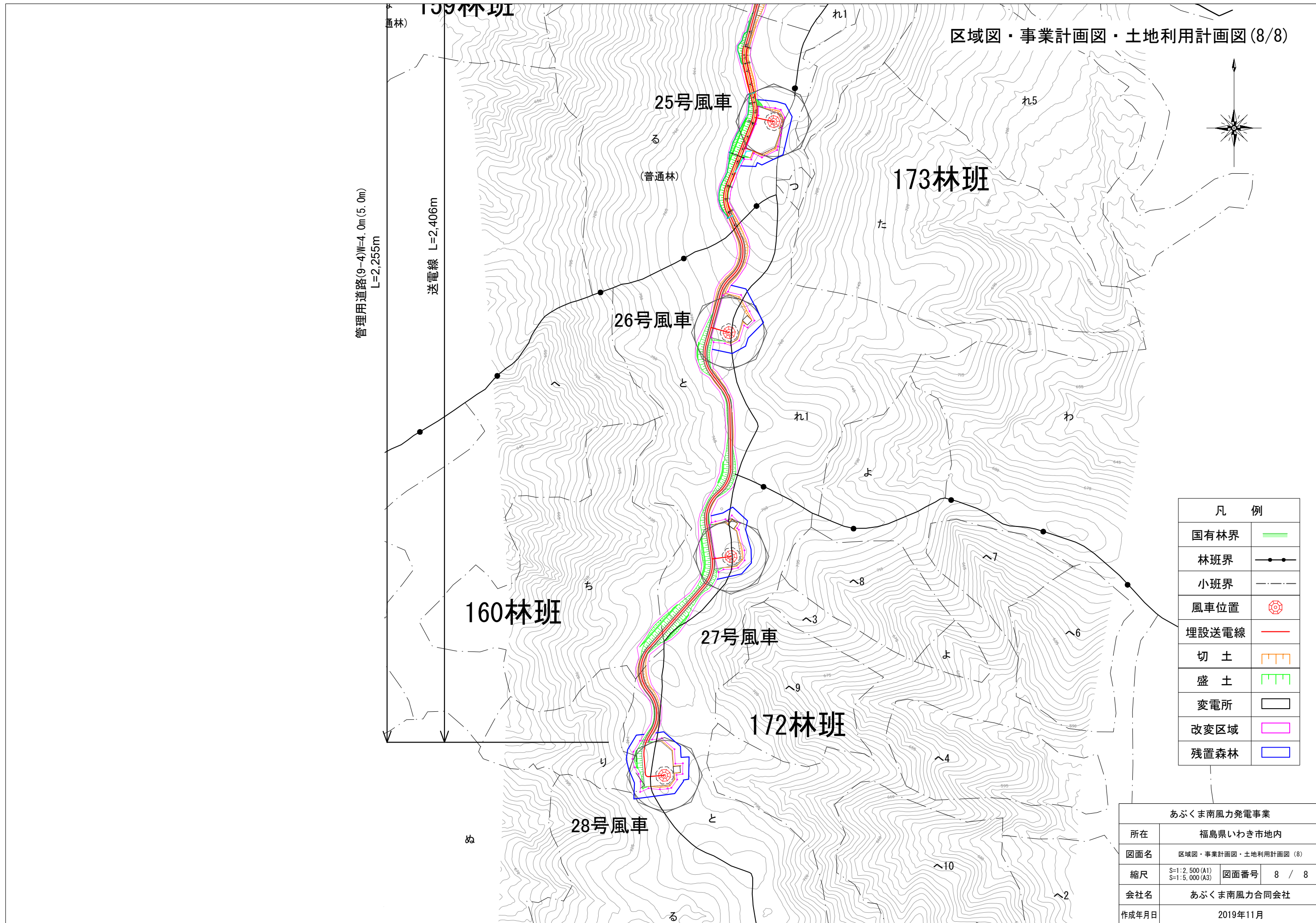


図4-(1)-イ-① 区域図・事業計画図・土地利用計画図8

図4-(1)-イ-③発電施設平面図5



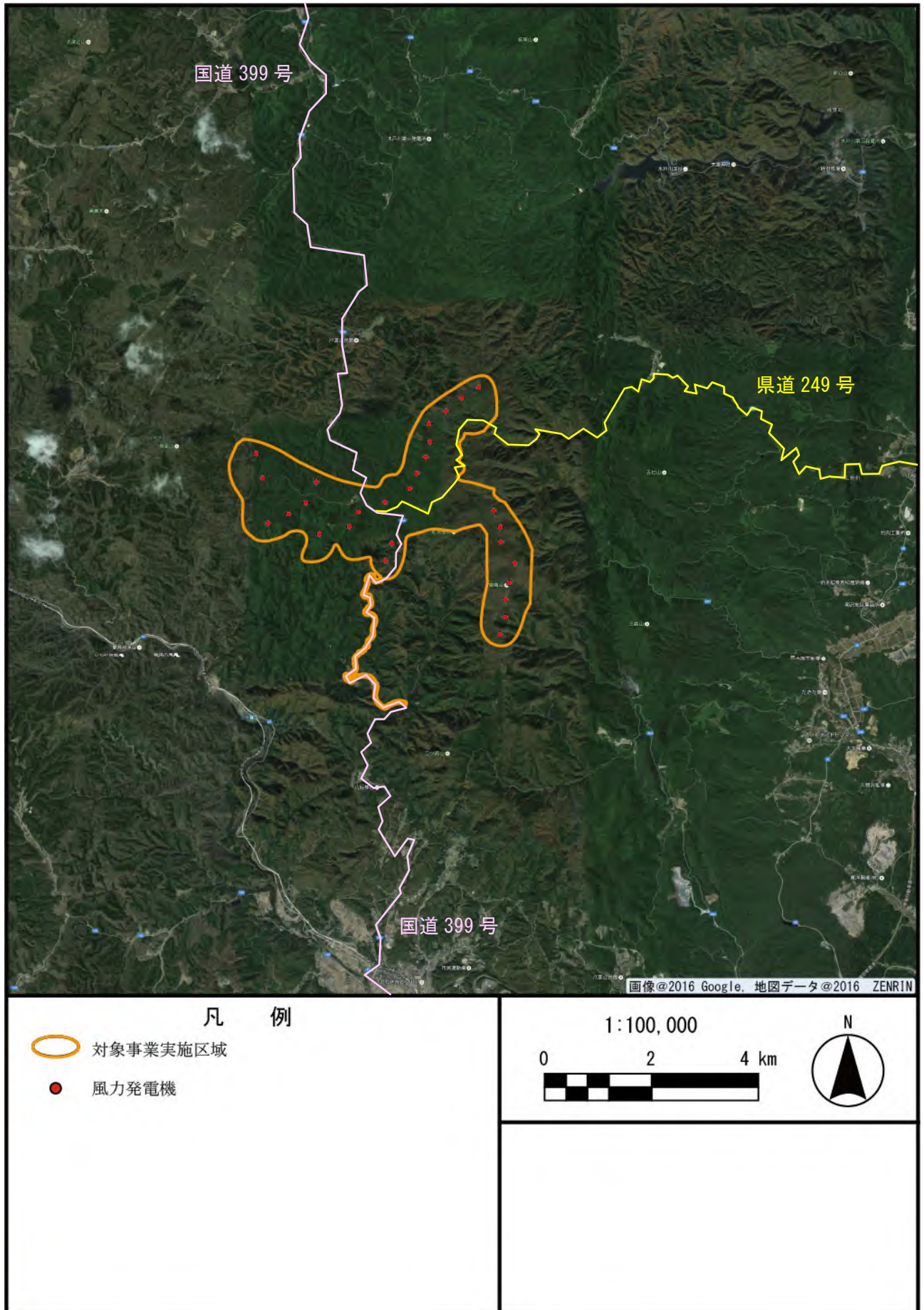


図 作成中の評価書における対象事業実施区域の位置及びその周囲の状況（衛星写真）