



第35回

国有林野管理審議会議案書

令和6年3月

関東森林管理局

目 次

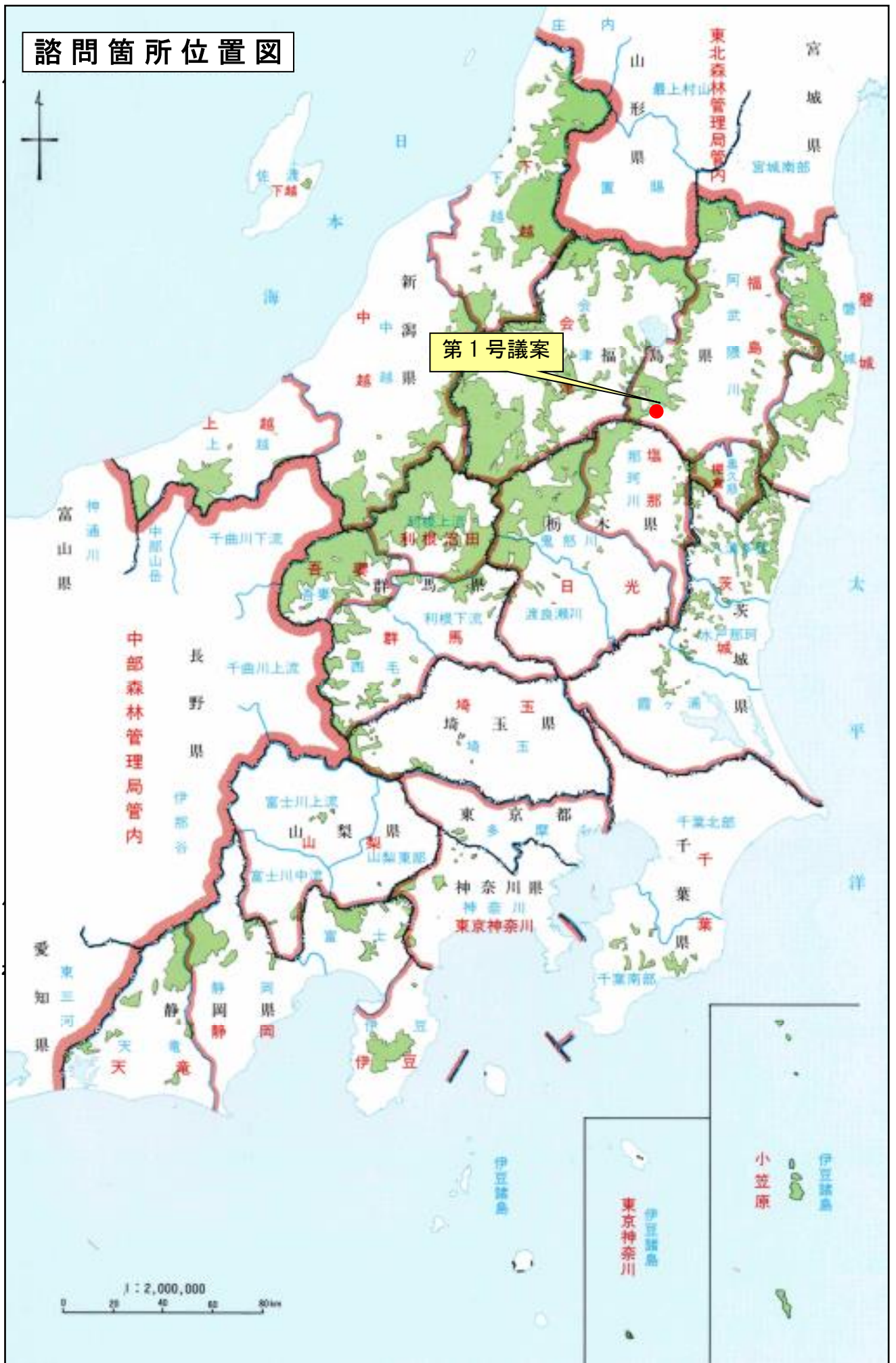
番号	項 目	頁
1	諮問議案一覧表	2
2	諮問箇所位置図	3
3	議 案	4

第35回関東森林管理局国有林野管理審議会

諮問議案一覧表

議案 番号	所在地	種目	面積 (㎡)	売払 方法	相手方	用途	備考
第1号 議案	福島県西白河郡西郷 村大字小田倉字赤面 山外2国有林 1022 林 班は1小班 外 20	森林	276,795 ㎡	随意契約	福島県西郷村	森林スポー ツ公園整備 事業用地	

諮問箇所位置図

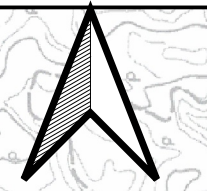
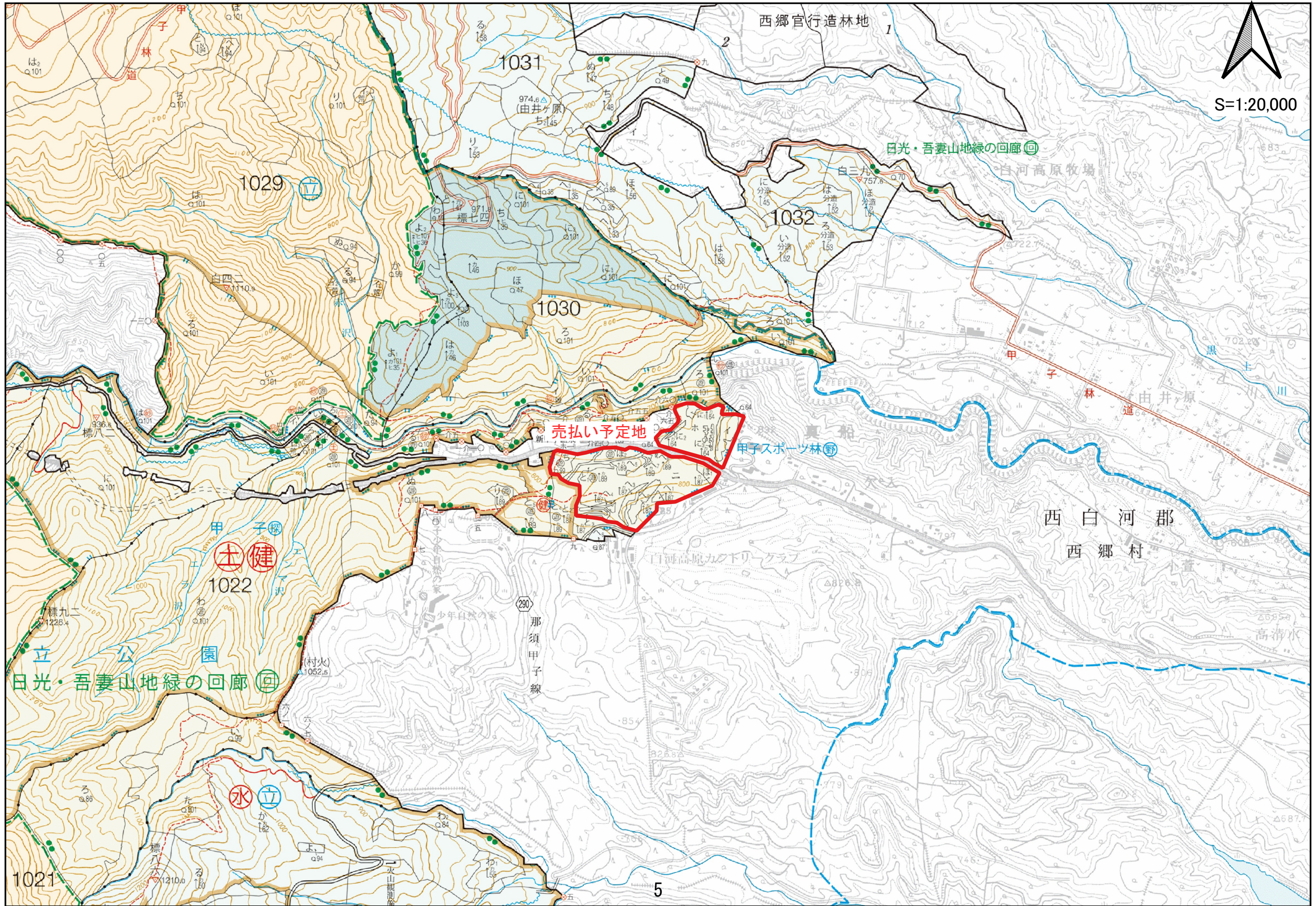


第 1 号議案

福島県西郷村「森林スポーツ公園整備事業用地」の売払いについて

(福島森林管理署白河支署)

売 払 対 象 地	所在地	福島県西白河郡西郷村大字小田倉字赤面山外2国有林 1022 林班は1小班 外 20 (福島森林管理署白河支署)
	区分・種目・数量	土地・森林 276,795 m ²
	位置及び現況	当該地は、東北新幹線新白河駅から西へ約 18 kmに位置する国有林内である。標高 800m で地形は緩傾斜地となっている。林況はヒノキ・カラマツの人工林及び広葉樹の天然林になっている。
	法令制限等	自然公園法普通地域(日光国立公園)
売払いの相手方	福島県西郷村	
用途	森林スポーツ公園整備事業用地	
売払いしようとする理由	<p>当該地は西郷村の新甲子温泉地域で西郷村と西郷観光株式会社が観光施設として昭和 61 年から「家族旅行村(キョロロン村)」「温泉健康センター(ちゃぼランド)」として営業していた。</p> <p>東日本大震災以降、集客が急激に落ち込み、令和 2 年には新型コロナウイルス感染症も重なり西郷観光株式会社が倒産したことから共に営業を中止した。</p> <p>当該地は、中通り地方(西郷村、白河市)と会津地方(下郷町)を結ぶ交通量の多い国道 289 号線沿いで、日光国立公園や新甲子温泉の入口でもあることから、建物等放置された状態では西郷村のイメージダウンになるため、現存施設を有効利用した整備計画が検討された。</p> <p>西郷村では、「西郷村第4次総合振興計画」において、スポーツ環境の整備充実やスポーツ合宿の誘致の推進を目指すとされていることを踏まえ、旧キョロロン村の跡地を活用し、森林内のスポーツ・野鳥観察・学習・林業研修等の場を提供する「森林スポーツ公園」として整備したいとしている。また、自然災害時に緊急避難場所としても利用できる防災機能も合わせて整備するとしている。</p> <p>このように当該地の活用計画は公益性が高いものと認められることから今回、売払いしようとするものである。</p>	
売払いの方法	随意契約	
根拠法令	随意契約根拠 会計法第29条の3第5項(随意契約) 予算決算及び会計令第99条第1項第21号(公益事業の用)	
その他参考事項		



S=1:20,000

西郷官行造林地

1031

974.6
△(由井ヶ原)
ち145

日光・吾妻山地緑の回廊

白河高原牧場

1029

1032

1030

売払い予定地

甲子スポーツ林野

西白河郡

西郷村

甲子探

1022

日光・吾妻山地緑の回廊

那須甲子線

1021

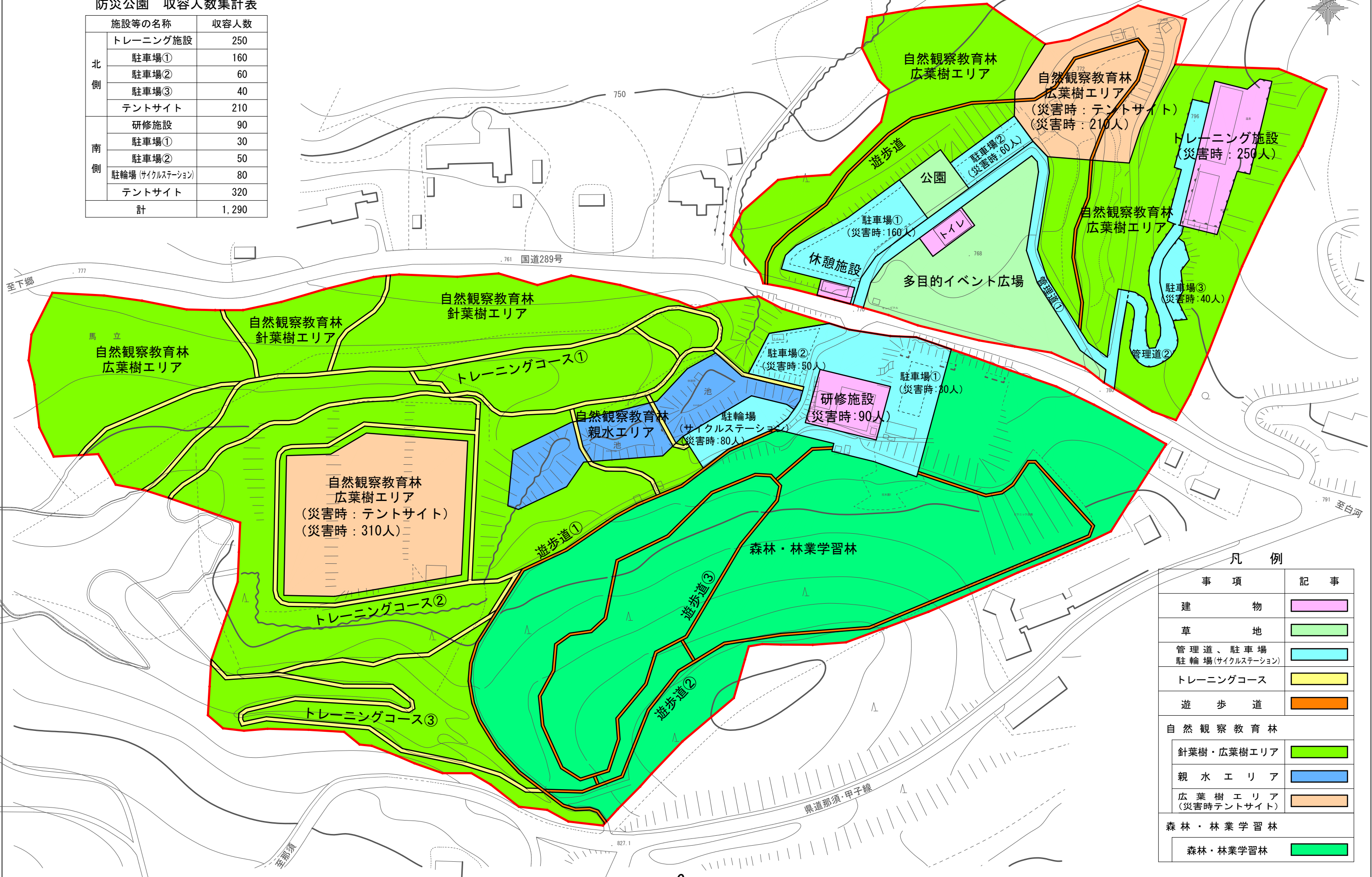
5

利用計画図

森林スポーツ公園（防災公園）

防災公園 収容人数集計表

施設等の名称	収容人数
トレーニング施設	250
北側	
駐車場①	160
駐車場②	60
駐車場③	40
テントサイト	210
南側	
研修施設	90
駐車場①	30
駐車場②	50
駐輪場(サイクルステーション)	80
テントサイト	320
計	1,290



事項	記事
建築物	
草地	
管理道、駐車場 駐輪場(サイクルステーション)	
トレーニングコース	
遊歩道	
自然観察教育林	
針葉樹・広葉樹エリア	
親水エリア	
広葉樹エリア (災害時テントサイト)	
森林・林業学習林	
森林・林業学習林	



S=1:5,000

売払い予定地

西郷村