

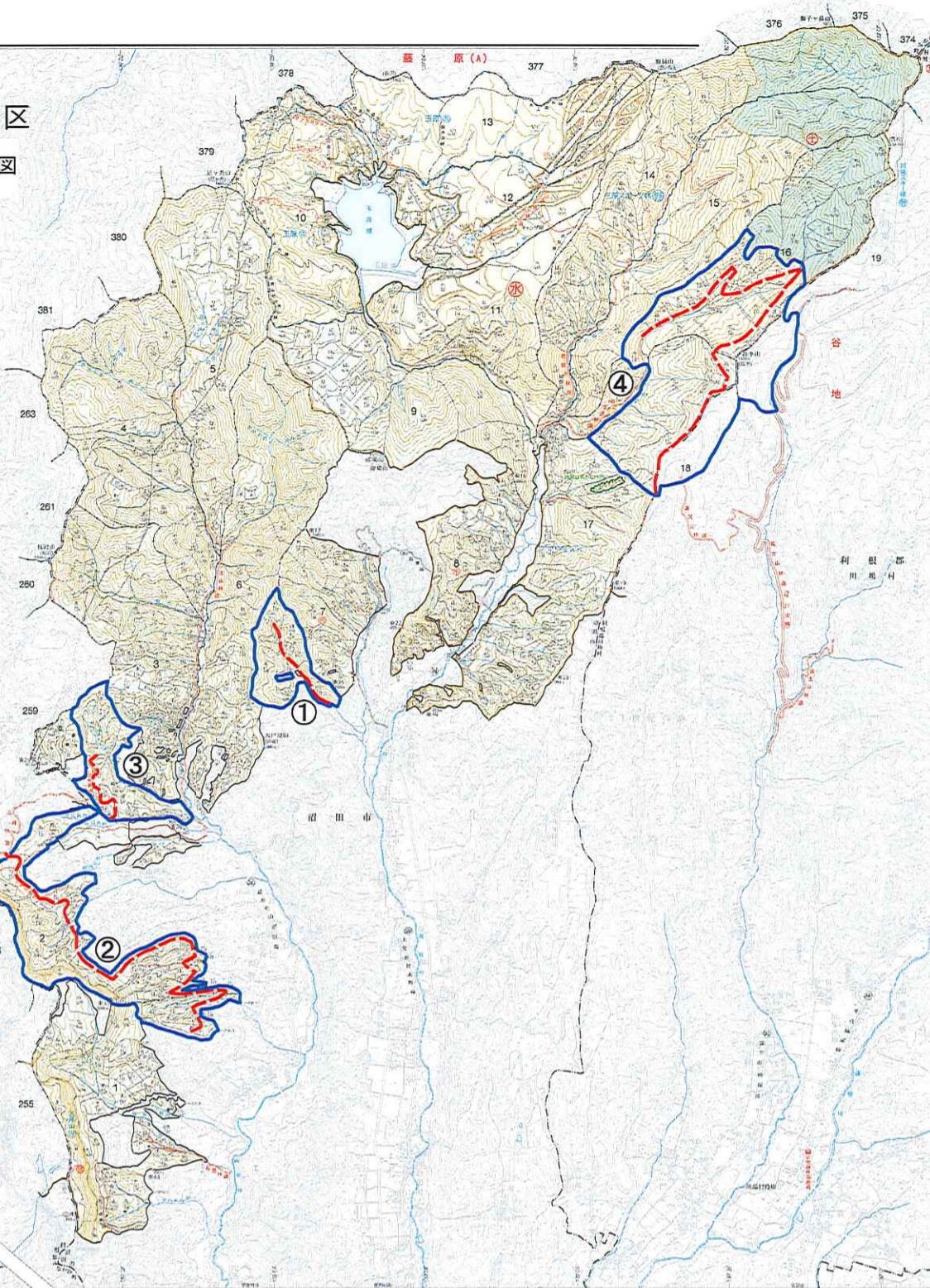
# 利根上流森林計画区

## 林道等の開設計画箇所位置図

全 8 片の内第 1 片



利根郡  
みなかみ町



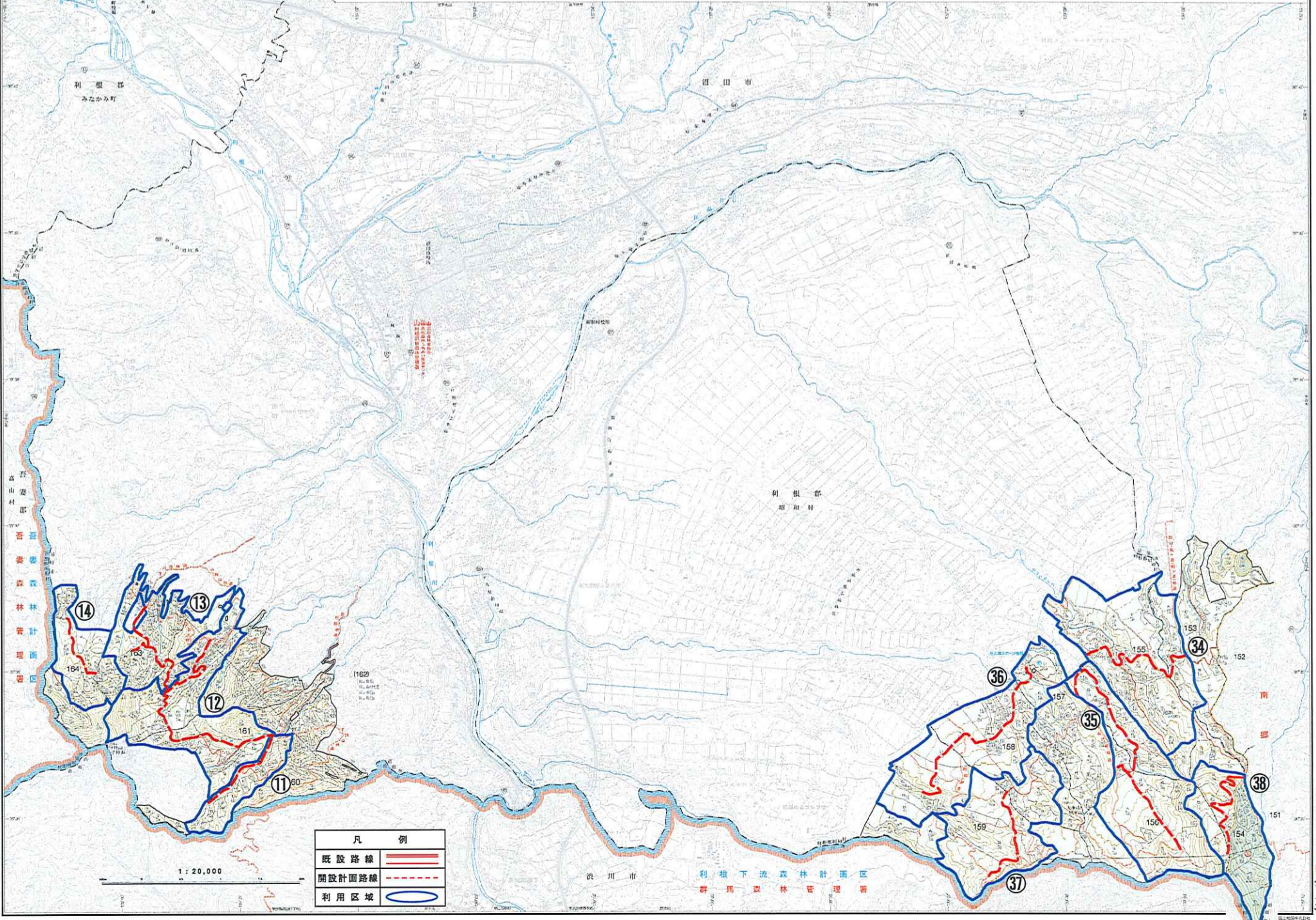
片名	面積 (ha)	林道延長 (km)	開設計画延長 (km)	利用区域 (ha)
1	5,997.62	11.1	11.1	5,997.62
2	4,720.03	11.2	11.2	4,720.03
3	3,898.93	11.3	11.3	3,898.93
4	5,916.78	11.4	11.4	5,916.78
5	11,152.46	11.5	11.5	11,152.46
6	4,712.15	11.6	11.6	4,712.15
7	4,268.08	11.7	11.7	4,268.08
8	3,824.61	11.8	11.8	3,824.61
9	9,509.64	11.9	11.9	9,509.64
10	10,671.30	12.0	12.0	10,671.30
11	32,765.59	12.1	12.1	32,765.59
計	97,147.19			

利根上流森林計画区 沼田森林事務所 電話 0276-22-9059

沼田森林事務所 電話 0276-22-9059

利根上流森林計画区 沼田森林事務所 電話 0276-22-9059

沼田森林事務所 電話 0276-22-9059



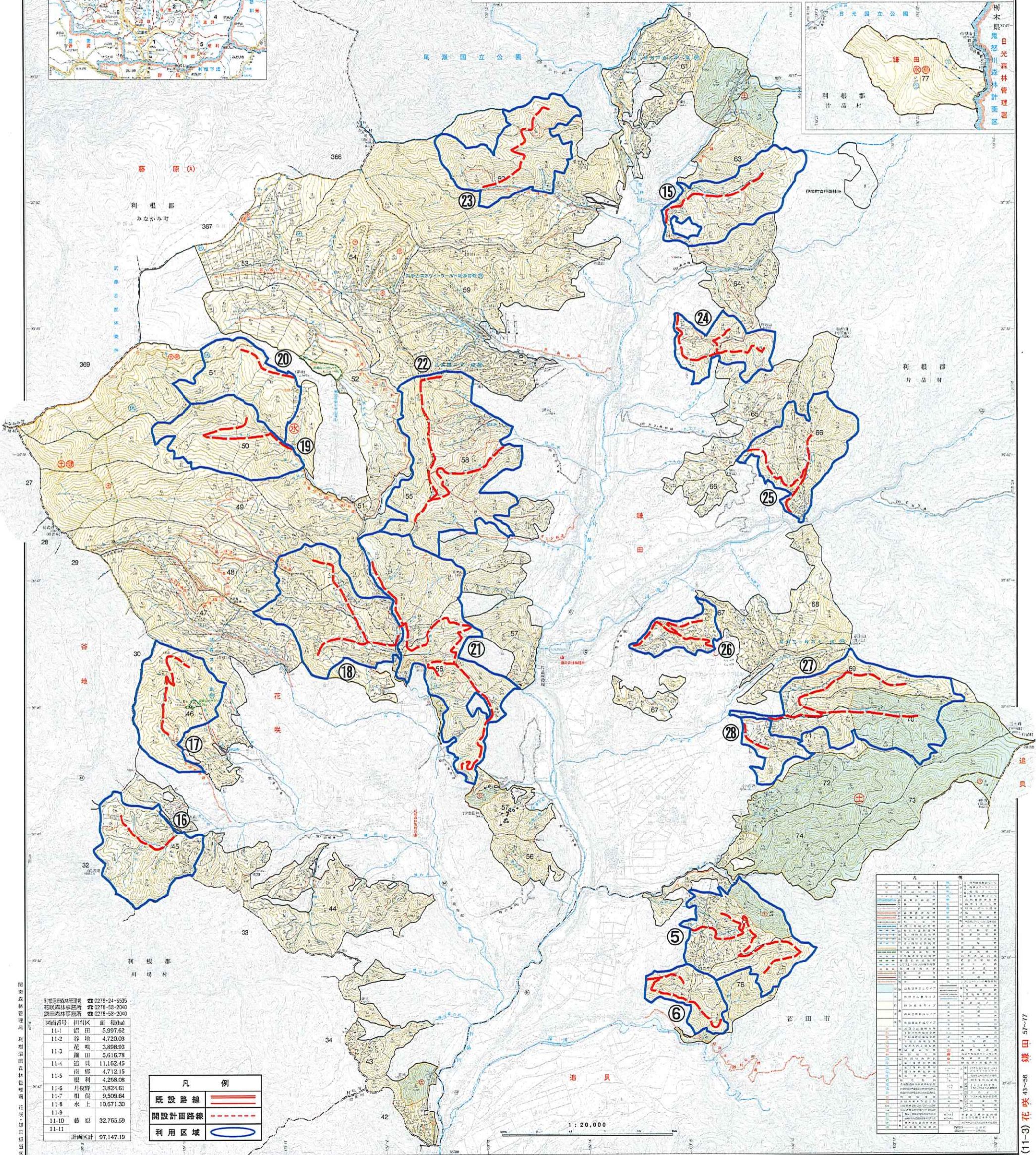
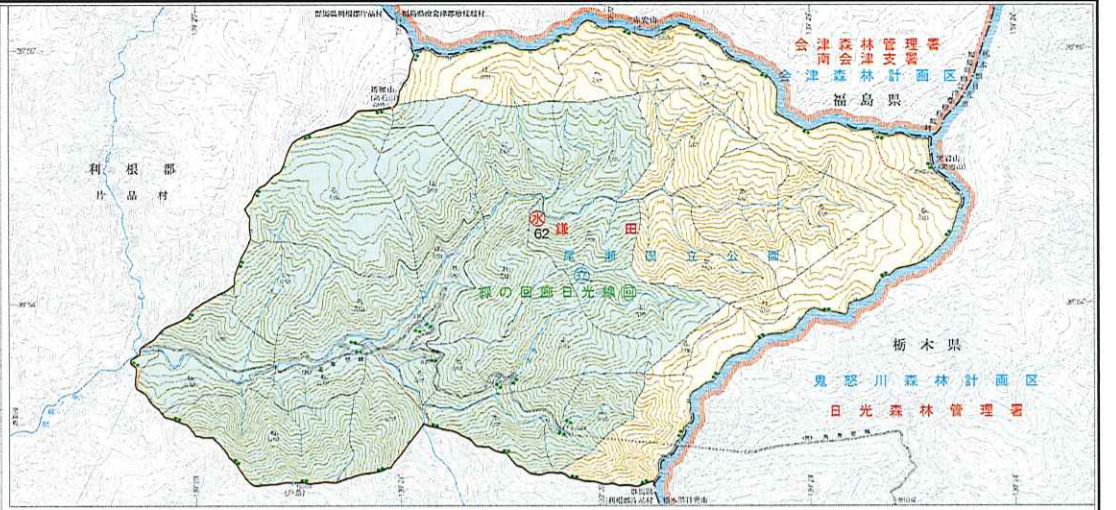
凡 例	
既設路線	——
開設計画路線	---
利用区域	○

1 : 20,000



# 利根上流森林計画区 林道等の開設計画箇所位置図

全 8 片の内第 3 片



図面番号	計画区	面積(ha)
11-1	沼田	5,997.62
11-2	谷地	4,720.03
11-3	花咲	3,898.93
11-4	沼田	5,616.78
11-5	沼田	11,162.46
11-6	沼田	4,712.15
11-7	沼田	4,268.08
11-8	沼田	3,824.61
11-9	沼田	9,509.64
11-10	沼田	10,671.30
11-11	沼田	32,765.59
計画区計		97,147.19

凡 例	
既設路線	———
開設計画路線	- - - - -
利用区域	○

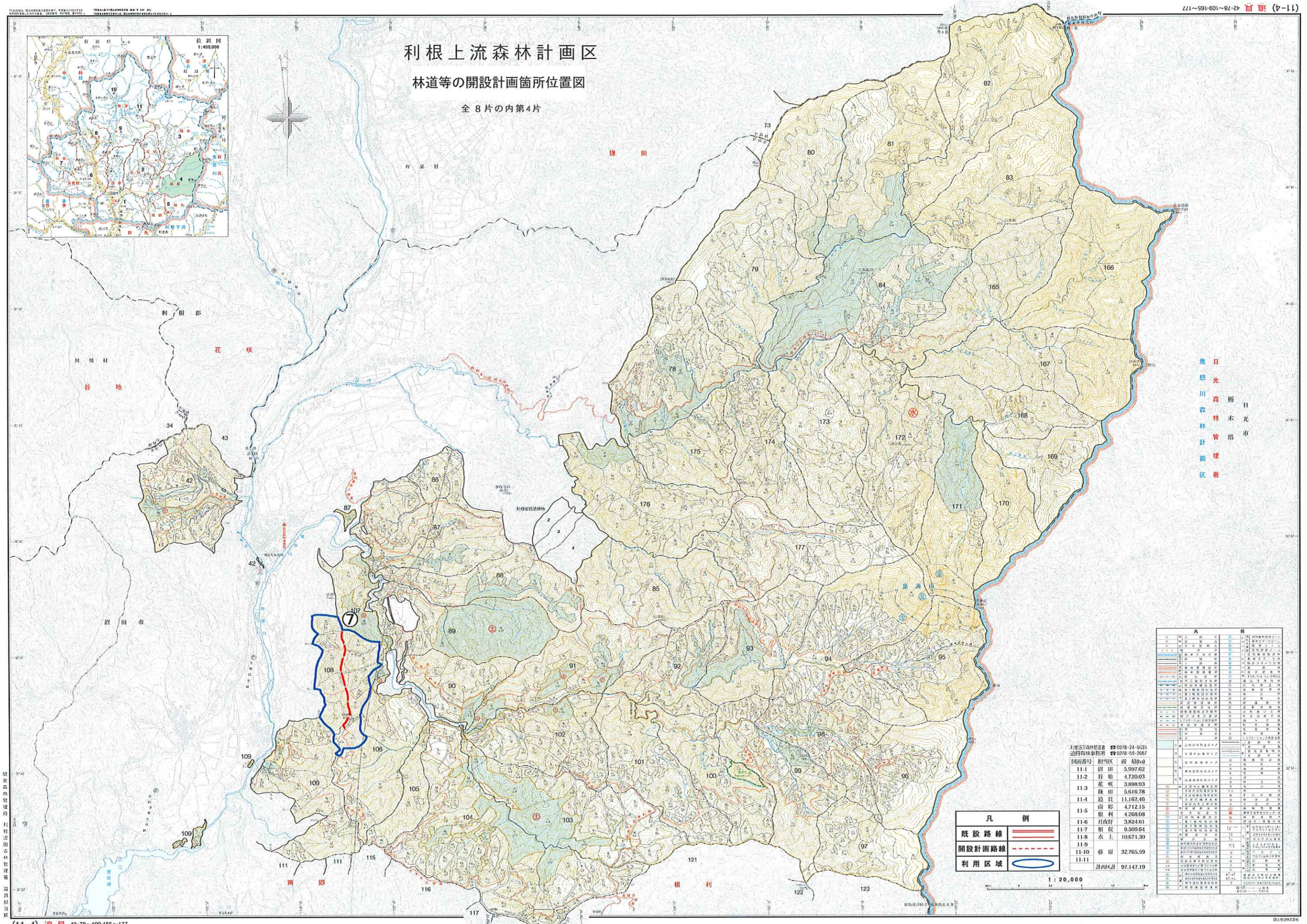
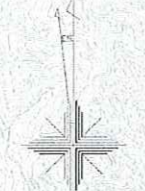
色	説明
赤	既設道路
青	開設計画道路
黄	利用区域
緑	森林計画区域
紫	河川
黒	境界線
白	等高線
...	...

1:20,000

# 利根上流森林計画区

## 林道等の開設計画箇所位置図

全 8 片の内第 4 片



日光市  
栃木県  
利根川森林計画区

区画番号	面積(㎡)	用途	備考
11-1	5,997.62	谷地	
11-2	4,720.03	谷地	
11-3	3,898.93	花咲	
11-4	5,610.78	雑田	
11-4	11,162.46	雑田	
11-5	4,712.15	南郷	
11-6	4,268.08	根利	
11-6	3,824.61	丹波野	
11-7	9,509.64	根利	
11-8	10,671.30	水上	
11-9			
11-10	32,765.59	藤原	
11-11	97,147.19	計画区計	

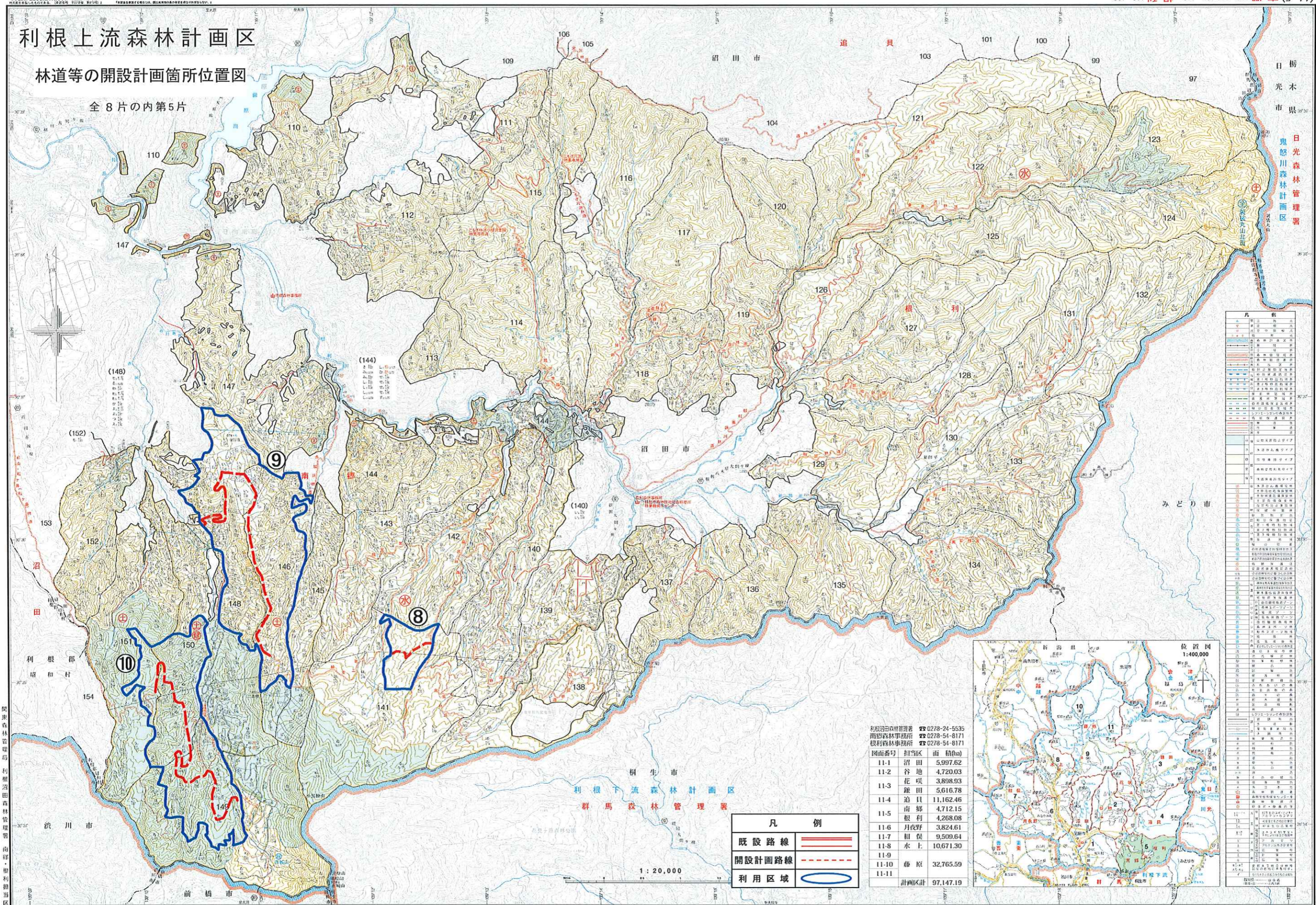
凡 例	
既設路線	———
開設計画路線	- - - - -
利用区域	○

1:20,000

# 利根上流森林計画区

## 林道等の開設計画箇所位置図

全8片の内第5片



凡 例	
国道路	——
主要地方道	——
一般国道	——
主要地方道	——
一般地方道	——
林道	——
計画林道	——
利用区域	○
境界	——
市界	——
町界	——
村界	——
河川	——
湖沼	——
森林	——
樹林	——
雑木林	——
農地	——
水田	——
畑	——
草地	——
牧草地	——
休耕地	——
未利用地	——
その他	——

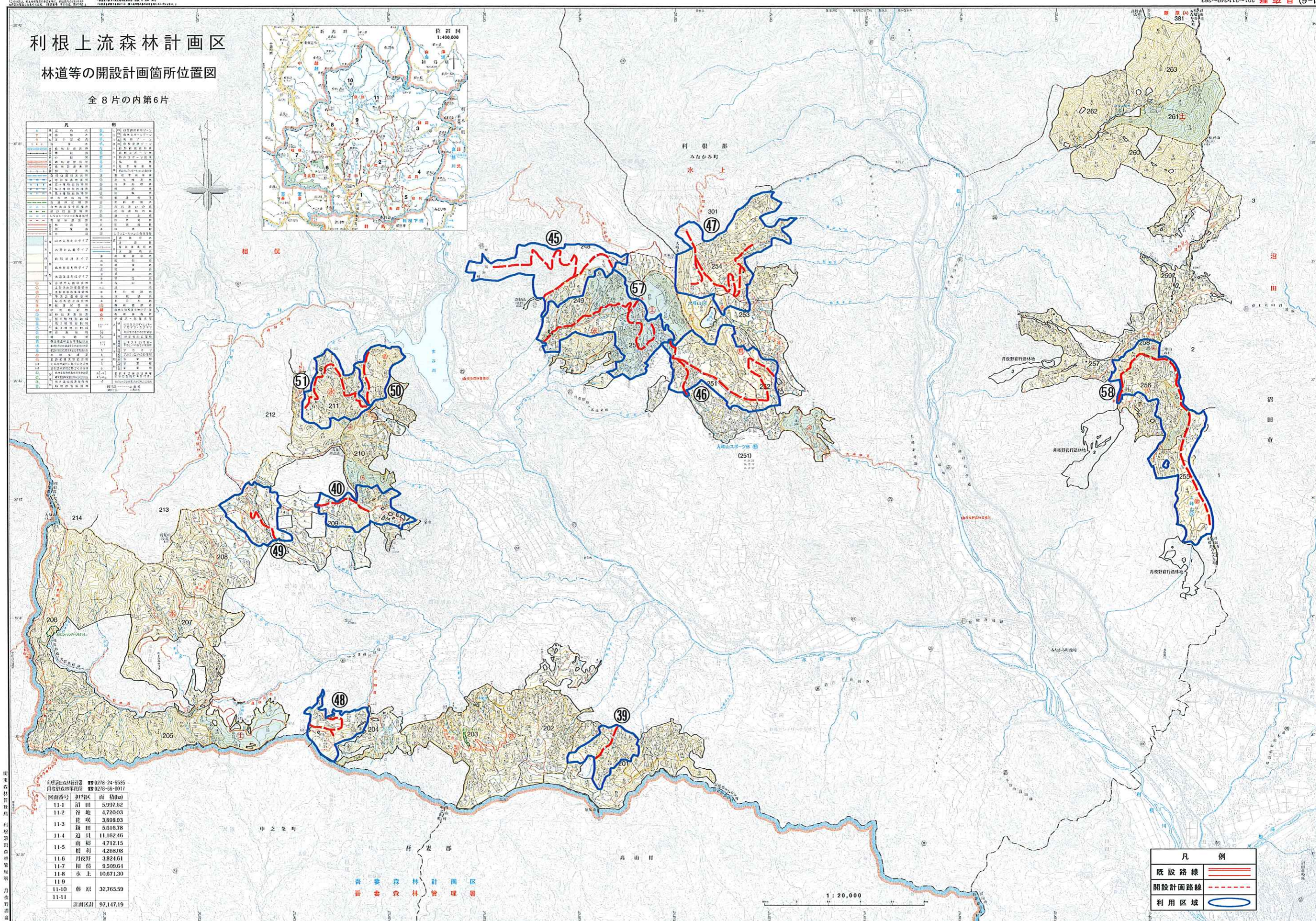
図面番号	担当区	面積(ha)
11-1	沼田	5,997.62
11-2	谷地	4,720.03
11-3	花咲	3,898.93
11-4	鎌田	5,616.78
11-5	追貝	11,162.46
11-6	南郷	4,712.15
11-7	根利	4,268.08
11-8	月夜野	3,824.61
11-9	相模	9,509.64
11-10	水上	10,671.30
11-11	藤原	32,765.59
計画区計		97,147.19



# 利根上流森林計画区 林道等の開設計画箇所位置図

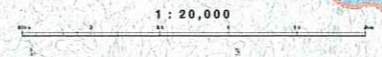
全 8 片の内第 6 片

凡	例
既設林道	赤線
開設計画林道	赤点線
利用区域	青線
境界	黒線
河川	青線
道路	黒線
市界	黒線
町界	黒線
村界	黒線
大字界	黒線
郡界	黒線
県界	黒線
国界	黒線
標高	数字
方位	十字
縮尺	1:400,000



利用区域番号	担当区	面積 (ha)
11-1	沼田	5,997.62
11-2	谷地	4,720.03
11-3	花咲	3,898.93
11-4	藤田	5,616.78
11-5	沼井	11,162.46
11-6	南郷	4,712.15
11-7	根利	4,268.08
11-8	月夜野	3,824.61
11-9	相模	9,509.64
11-10	水上	10,671.30
11-11	計画区域	97,147.19

凡例	
既設路線	赤線
開設計画路線	赤点線
利用区域	青線



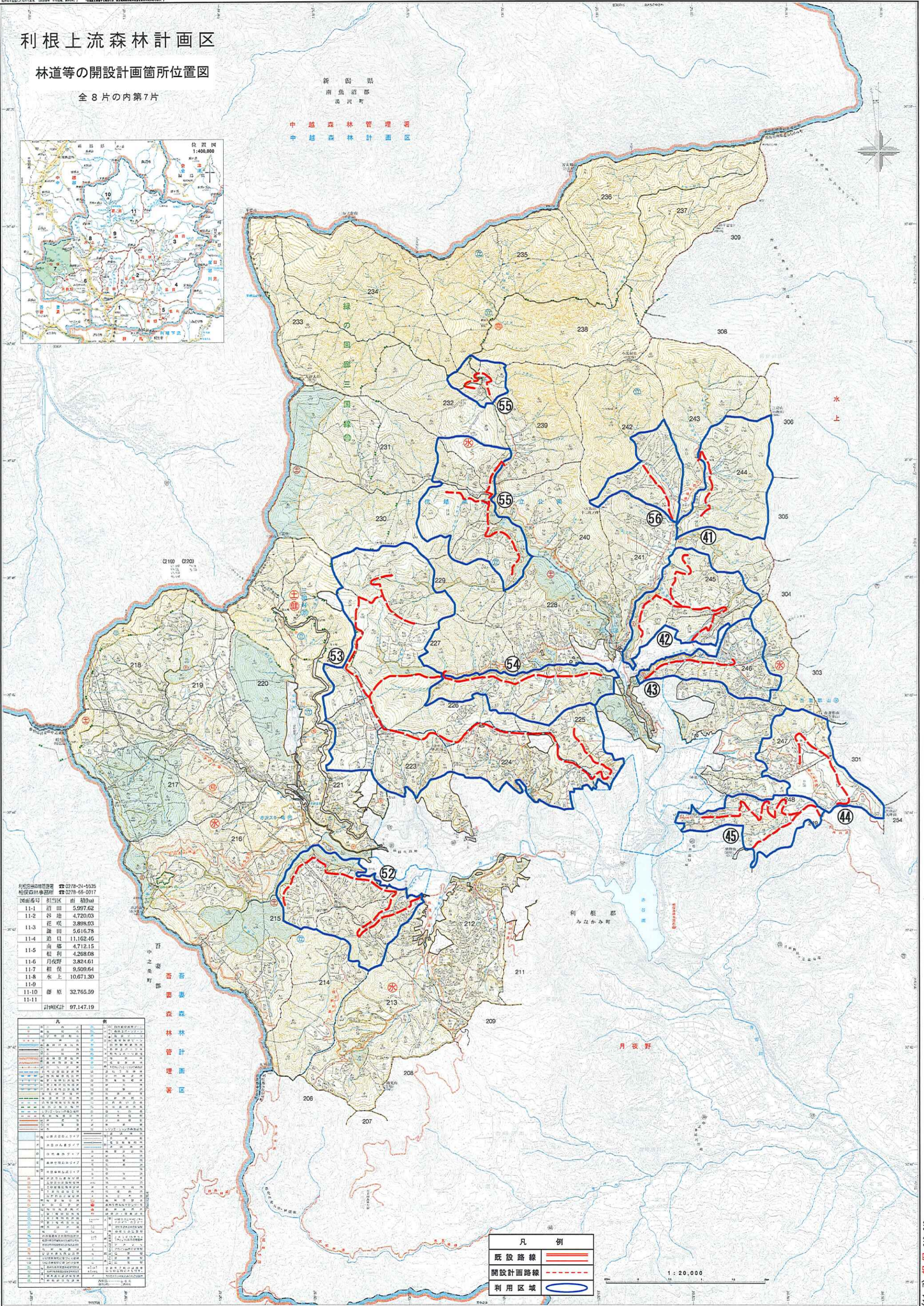
# 利根上流森林計画区

## 林道等の開設計画箇所位置図

全 8 片の内第 7 片

新潟県  
南魚沼郡  
湯沢町

中越森林管理署  
中越森林計画区



利根上流森林計画区 0278-24-5535  
相模森林事務所 0278-66-0017

図面番号	計画区	面積(ha)
11-1	沼田	5,997.62
11-2	谷地	4,720.03
11-3	花吹	3,898.93
11-4	灘田	5,616.78
11-5	湯沢	11,162.46
11-6	南郷	4,712.15
11-7	根利	4,268.08
11-8	月夜野	3,824.61
11-9	相模	9,509.64
11-10	水上	10,671.30
11-11	計画区計	97,147.19

凡	例
既設路線	——
開設計画路線	- - - -
利用区域	○

凡 例

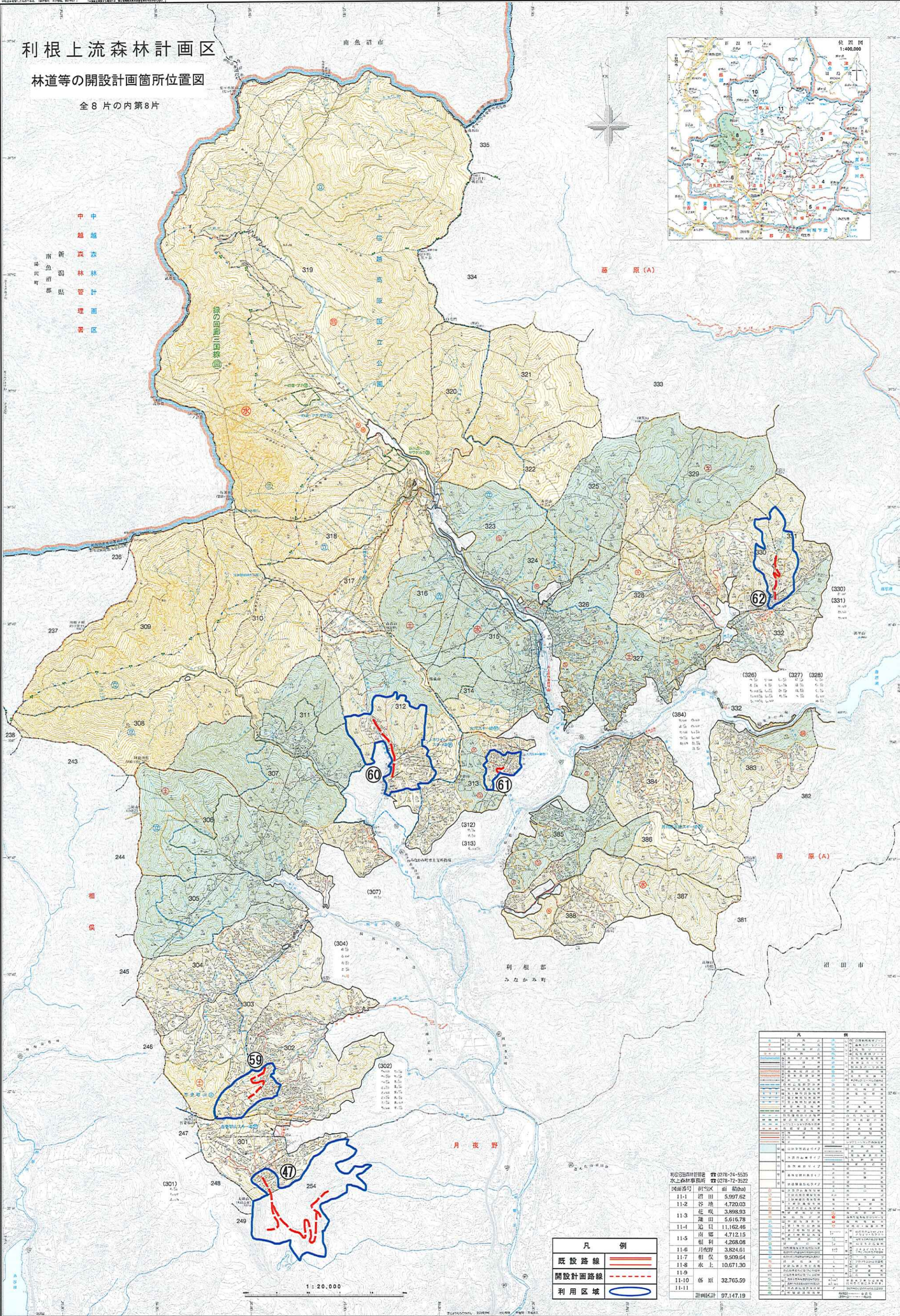
既設路線	——
開設計画路線	- - - -
利用区域	○

1 : 20,000

# 利根上流森林計画区 林道等の開設計画箇所位置図

全8片の内第8片

中越越  
新森林林  
南魚沼郡  
利根上流森林計画区



凡 例	
既設路線	——
開設計画路線	- - - -
利用区域	○

区画番号	面積(ha)	計画内容
11-1	沼田 5,997.62	林道開設計画
11-2	谷地 4,720.03	林道開設計画
11-3	花吹 3,898.93	林道開設計画
11-4	滝田 5,616.78	林道開設計画
11-5	南郷 4,712.15	林道開設計画
11-6	月夜野 3,824.61	林道開設計画
11-7	相模 9,509.64	林道開設計画
11-8	水上 10,671.30	林道開設計画
11-9		
11-10	修原 32,765.59	林道開設計画
11-11		
計画区画計		97,147.19

凡 例	
既設路線	——
開設計画路線	- - - -
利用区域	○

1 : 20,000