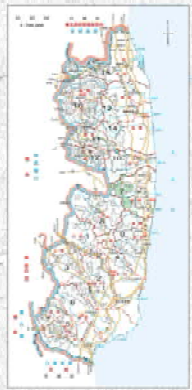
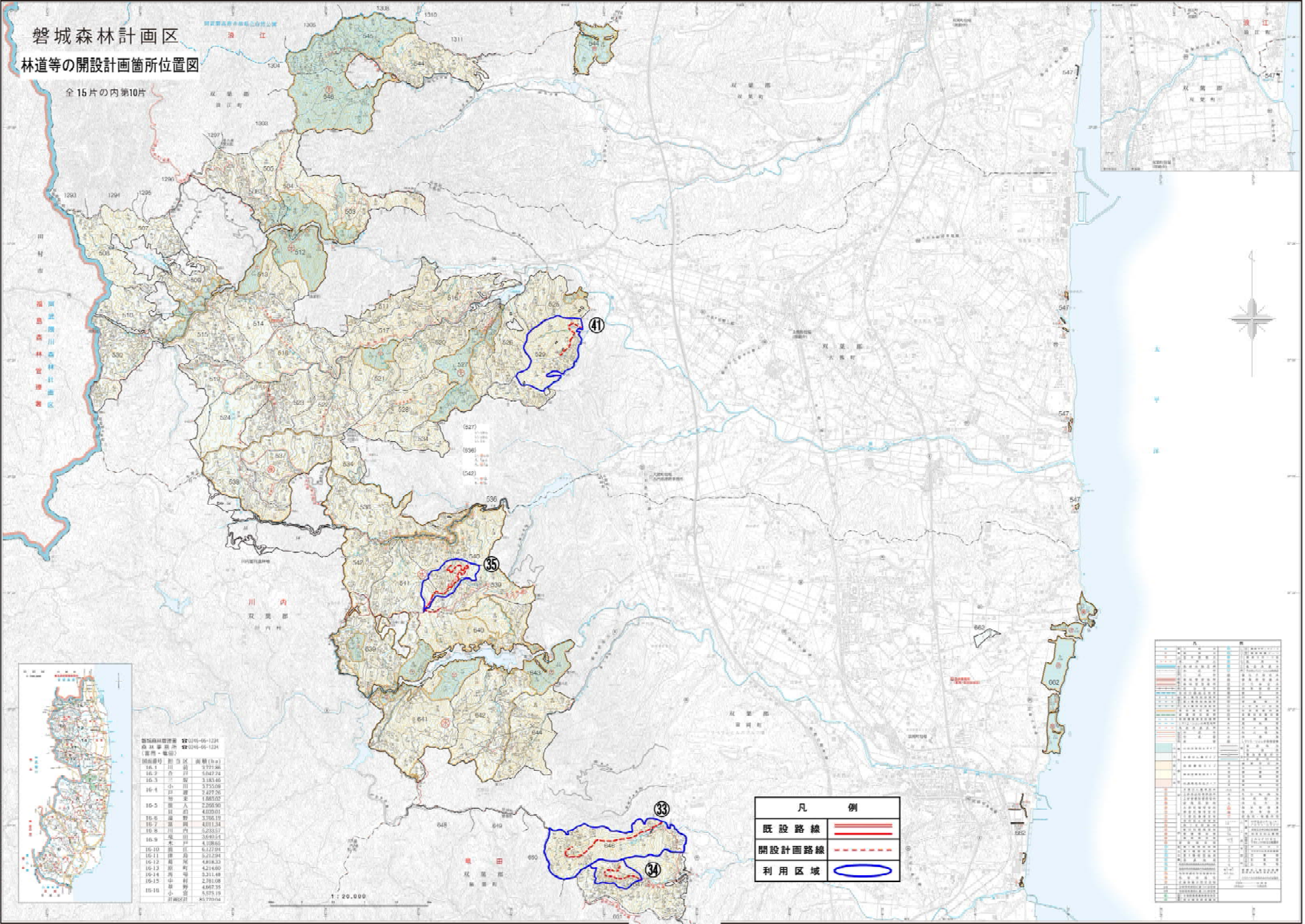


磐城森林計画区 林道等の開設計画箇所位置図

全15片の内第10片



計画区域番号	面積(㎡)
10-1	3,727.96
10-2	1,047.74
10-3	1,181.67
10-4	3,755.08
10-5	2,427.26
10-6	1,865.02
10-7	2,266.90
10-8	4,020.01
10-9	3,792.12
10-10	4,011.34
10-11	3,285.07
10-12	3,610.14
10-13	4,159.63
10-14	6,121.04
10-15	2,124.94
10-16	4,818.23
10-17	4,214.60
10-18	3,311.48
10-19	2,791.08
10-20	4,667.35
10-21	5,678.19
計	43,770.64

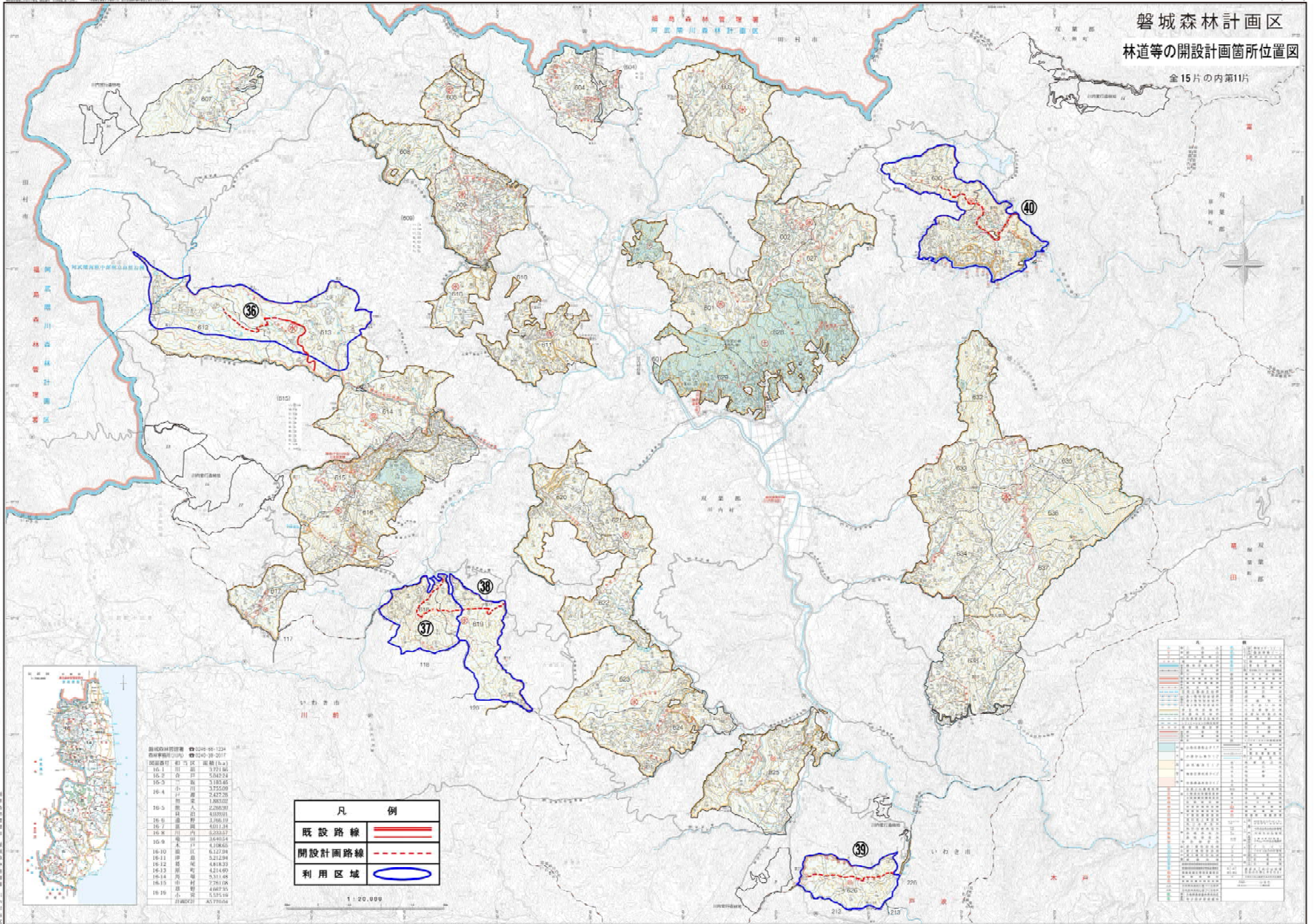
凡 例	
既設路線	———
開設計画路線	- - - - -
利用区域	○

色	説明
赤	既設道路
赤	開設計画道路
青	利用区域
黄	計画区域
緑	森林計画区域
水色	河川
白	市界
黒	境界線
...	...

1:20,000

磐城森林計画区 林道等の開設計画箇所位置図

全15片の内第11片



磐城森林計画区 0249-05-124
 森林管理区(UP) 0240-38-2017

16-1	川内	面積	16,217
16-2	合野	504,924	
16-3	一宮	3,183,846	
16-4	小川	325,509	
16-4	川原	2,427,266	
16-5	柳屋	1,983,000	
16-5	勝入	2,200,381	
16-6	日田	439,991	
16-6	柳	3,598,011	
16-7	鹿野	401,134	
16-8	鹿野	5,263,571	
16-9	鹿野	34,902,511	
16-10	木野	41,086,651	
16-11	鹿野	6,127,984	
16-11	伊田	5,212,994	
16-12	鹿野	481,833	
16-13	鹿野	424,460	
16-14	鹿野	5,311,448	
16-15	鹿野	2,791,026	
16-15	鹿野	4,667,316	
16-16	小野	5,595,616	
16-16	小野	35,770,592	

凡 例	
既設路線	——
開設計画路線	- - - -
利用区域	○

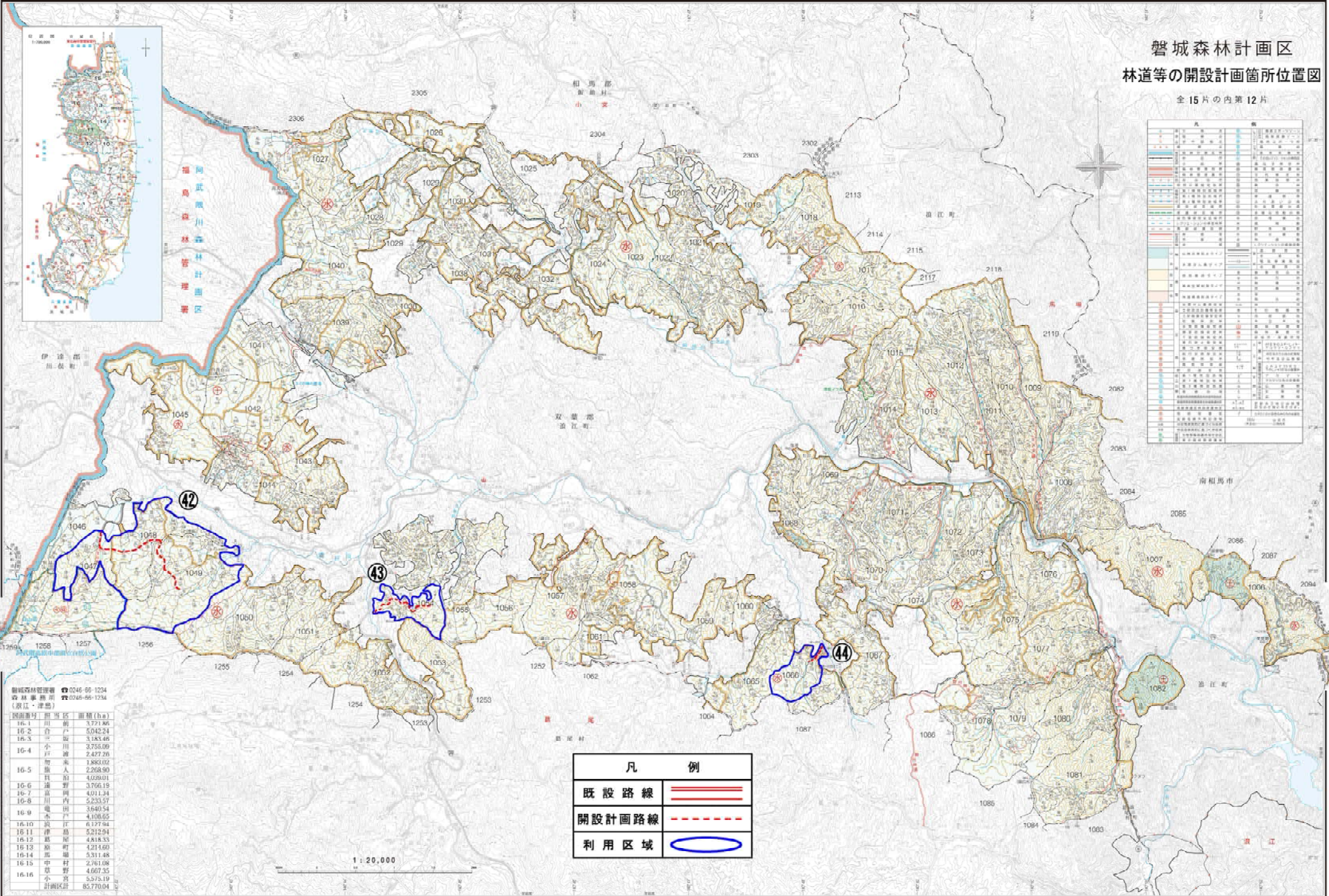
1:20,000

16-1	川内	面積	16,217
16-2	合野	504,924	
16-3	一宮	3,183,846	
16-4	小川	325,509	
16-4	川原	2,427,266	
16-5	柳屋	1,983,000	
16-5	勝入	2,200,381	
16-6	日田	439,991	
16-6	柳	3,598,011	
16-7	鹿野	401,134	
16-8	鹿野	5,263,571	
16-9	鹿野	34,902,511	
16-10	木野	41,086,651	
16-11	鹿野	6,127,984	
16-11	伊田	5,212,994	
16-12	鹿野	481,833	
16-13	鹿野	424,460	
16-14	鹿野	5,311,448	
16-15	鹿野	2,791,026	
16-15	鹿野	4,667,316	
16-16	小野	5,595,616	
16-16	小野	35,770,592	

磐城森林計画区 林道等の開設計画箇所位置図

全15片の内第12片

凡例	説明
(色塗り)	利用区域
(赤線)	既設路線
(赤点線)	開設計画路線
(赤丸)	開設計画箇所
(赤四角)	開設計画箇所
(赤五角)	開設計画箇所
(赤六角)	開設計画箇所
(赤七角)	開設計画箇所
(赤八角)	開設計画箇所
(赤九角)	開設計画箇所
(赤十角)	開設計画箇所
(赤十一角)	開設計画箇所
(赤十二角)	開設計画箇所
(赤十三角)	開設計画箇所
(赤十四角)	開設計画箇所
(赤十五角)	開設計画箇所
(赤十六角)	開設計画箇所
(赤十七角)	開設計画箇所
(赤十八角)	開設計画箇所
(赤十九角)	開設計画箇所
(赤二十角)	開設計画箇所
(赤二十一角)	開設計画箇所
(赤二十二角)	開設計画箇所
(赤二十三角)	開設計画箇所
(赤二十四角)	開設計画箇所
(赤二十五角)	開設計画箇所
(赤二十六角)	開設計画箇所
(赤二十七角)	開設計画箇所
(赤二十八角)	開設計画箇所
(赤二十九角)	開設計画箇所
(赤三十角)	開設計画箇所
(赤三十一角)	開設計画箇所
(赤三十二角)	開設計画箇所
(赤三十三角)	開設計画箇所
(赤三十四角)	開設計画箇所
(赤三十五角)	開設計画箇所
(赤三十六角)	開設計画箇所
(赤三十七角)	開設計画箇所
(赤三十八角)	開設計画箇所
(赤三十九角)	開設計画箇所
(赤四十角)	開設計画箇所
(赤四十一角)	開設計画箇所
(赤四十二角)	開設計画箇所
(赤四十三角)	開設計画箇所
(赤四十四角)	開設計画箇所
(赤四十五角)	開設計画箇所
(赤四十六角)	開設計画箇所
(赤四十七角)	開設計画箇所
(赤四十八角)	開設計画箇所
(赤四十九角)	開設計画箇所
(赤五十角)	開設計画箇所



磐城森林管理署 0046-99-1034
 資料管理所 0208-99-1034
 (浪江・津島)

図面番号	担当区	面積(ha)
16-1	川前	3,721.86
16-2	合戸	5,042.24
16-3	三股	3,133.86
16-4	小川	3,755.09
16-5	行渡	2,427.26
16-6	舟木	1,883.02
16-7	旗入	2,268.90
16-8	町	4,620.11
16-9	湯野	3,766.19
16-10	高岡	4,011.34
16-11	川内	5,233.57
16-12	亀田	3,640.54
16-13	赤	4,108.65
16-14	浪江	6,177.94
16-15	津島	5,212.94
16-16	葛尾	4,818.33
16-17	麻町	4,214.80
16-18	坂田	5,311.48
16-19	中村	2,761.08
16-20	草野	4,667.35
16-21	小高	5,575.19
16-22	計画区計	83,770.04

凡例	
既設路線	———
開設計画路線	- - - - -
利用区域	○