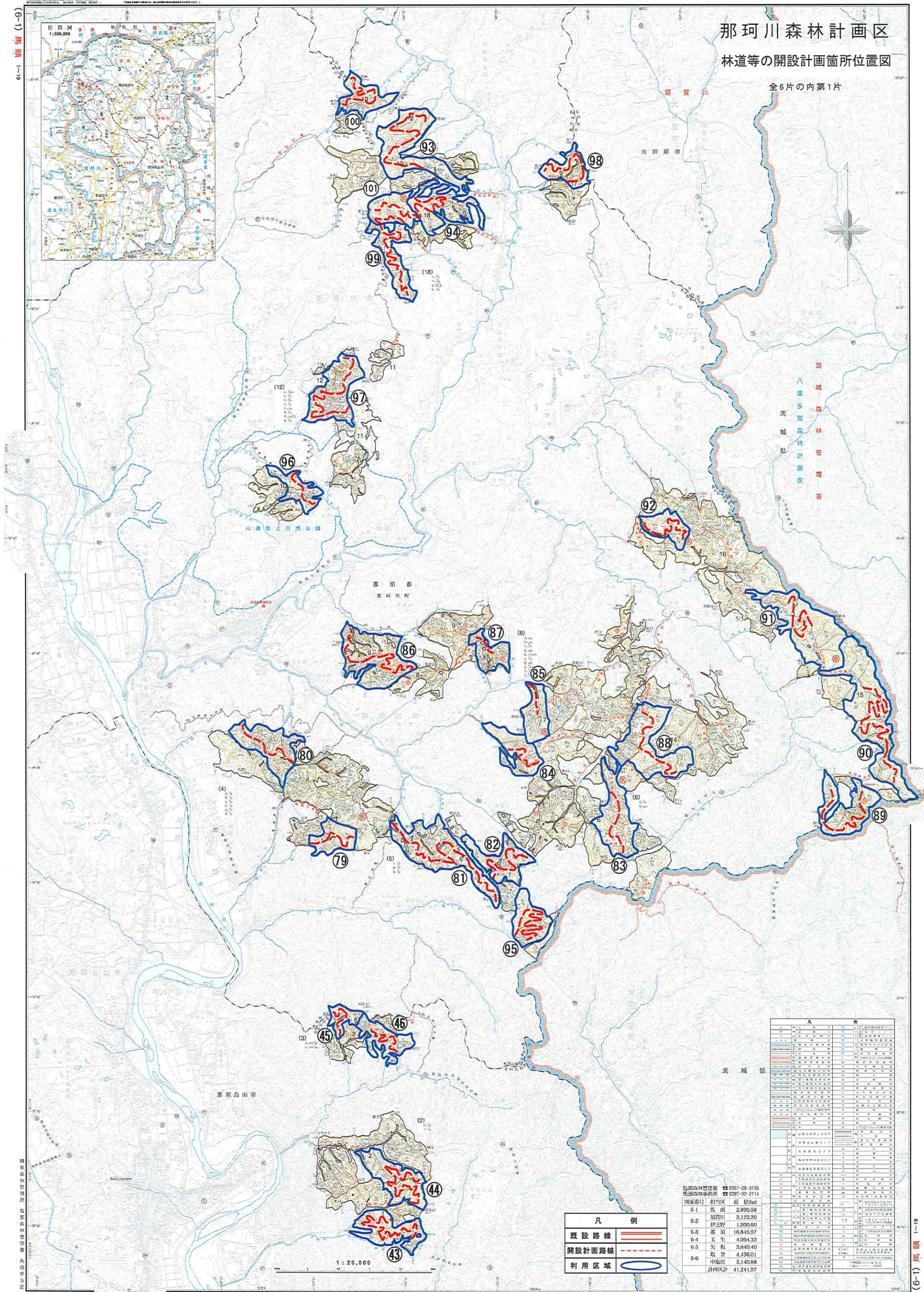
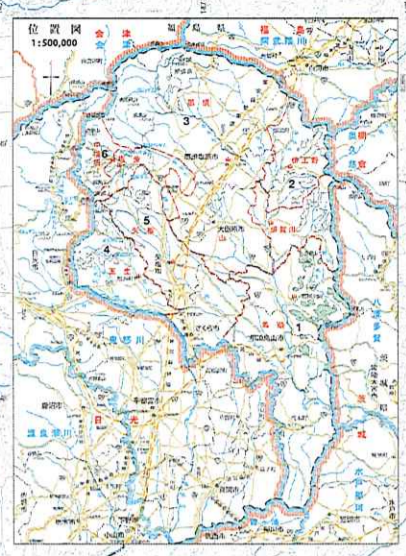


# 那珂川森林計画区 林道等の開設計画箇所位置図

全6片の内第1片



茨城県森林管理署  
八潮多賀森林計画区

凡 例		備 考	
既設路線	——	1	伊勢野
開設計画路線	---	2	那須
利用区域	○	3	久野
		4	大田原
		5	那須野
		6	那須
		7	那須
		8	那須
		9	那須
		10	那須
		11	那須
		12	那須
		13	那須
		14	那須
		15	那須
		16	那須
		17	那須
		18	那須
		19	那須
		20	那須
		21	那須
		22	那須
		23	那須
		24	那須
		25	那須
		26	那須
		27	那須
		28	那須
		29	那須
		30	那須
		31	那須
		32	那須
		33	那須
		34	那須
		35	那須
		36	那須
		37	那須
		38	那須
		39	那須
		40	那須
		41	那須
		42	那須
		43	那須
		44	那須
		45	那須
		46	那須
		47	那須
		48	那須
		49	那須
		50	那須
		51	那須
		52	那須
		53	那須
		54	那須
		55	那須
		56	那須
		57	那須
		58	那須
		59	那須
		60	那須
		61	那須
		62	那須
		63	那須
		64	那須
		65	那須
		66	那須
		67	那須
		68	那須
		69	那須
		70	那須
		71	那須
		72	那須
		73	那須
		74	那須
		75	那須
		76	那須
		77	那須
		78	那須
		79	那須
		80	那須
		81	那須
		82	那須
		83	那須
		84	那須
		85	那須
		86	那須
		87	那須
		88	那須
		89	那須
		90	那須
		91	那須
		92	那須
		93	那須
		94	那須
		95	那須
		96	那須
		97	那須
		98	那須
		99	那須
		100	那須

凡 例	
既設路線	——
開設計画路線	---
利用区域	○

地区森林管理署	0287-28-3125
那珂川森林計画区	0287-92-2114
開設計画箇所	面積 (ha)
6-1 須賀川	2,890.58
6-2 伊勢野	2,123.20
6-3 那須	1,900.60
6-4 那須	16,845.07
6-5 久野	4,064.33
6-6 那須	3,840.40
6-7 那須	4,436.01
6-8 那須	5,140.88
6-9 那須	41,241.07

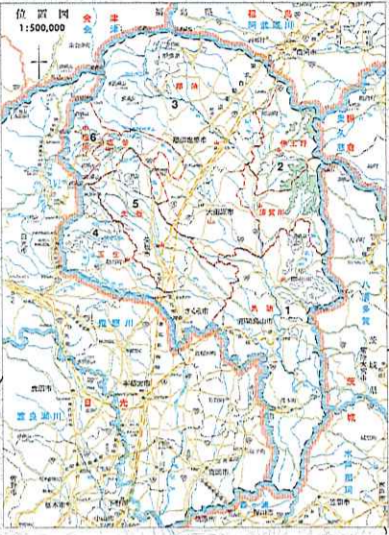
1:20,000



# 那珂川森林計画区

## 林道等の開設計画箇所位置図

全6片の内第2片

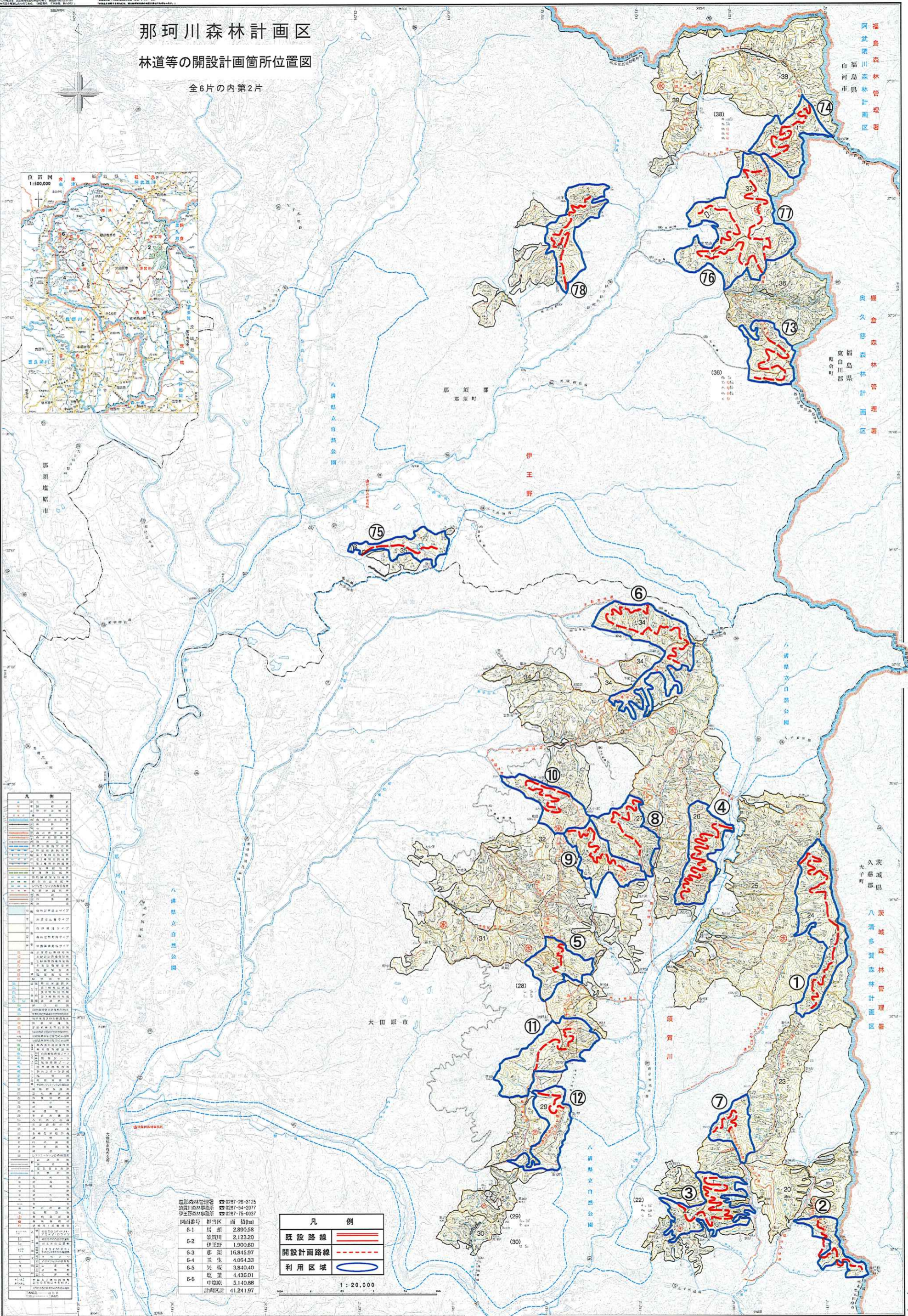


凡例	説明
1	国道
2	主要地方道
3	一般地方道
4	林道
5	河川
6	湖沼
7	森林計画区界
8	利用区域
9	開設計画路線
10	既設路線
11	市界
12	町界
13	村界
14	大字界
15	郡界
16	県界
17	国界
18	八潮国立自然公園
19	八潮国立自然公園
20	八潮国立自然公園
21	八潮国立自然公園
22	八潮国立自然公園
23	八潮国立自然公園
24	八潮国立自然公園
25	八潮国立自然公園
26	八潮国立自然公園
27	八潮国立自然公園
28	八潮国立自然公園
29	八潮国立自然公園
30	八潮国立自然公園
31	八潮国立自然公園
32	八潮国立自然公園
33	八潮国立自然公園
34	八潮国立自然公園
35	八潮国立自然公園
36	八潮国立自然公園
37	八潮国立自然公園
38	八潮国立自然公園
39	八潮国立自然公園
40	八潮国立自然公園
41	八潮国立自然公園
42	八潮国立自然公園
43	八潮国立自然公園
44	八潮国立自然公園
45	八潮国立自然公園
46	八潮国立自然公園
47	八潮国立自然公園
48	八潮国立自然公園
49	八潮国立自然公園
50	八潮国立自然公園

図面番号	担当区	面積(ha)
6-1	馬頭	2,890.58
6-2	須賀川	2,123.20
6-3	伊王野	1,900.60
6-4	那須	16,845.97
6-5	其生	4,054.33
6-6	矢板	3,840.40
	嵐笠	4,430.01
	中畑	5,140.88
	計画区計	41,241.97

凡例	
既設路線	———
開設計画路線	- - - - -
利用区域	○

1:20,000

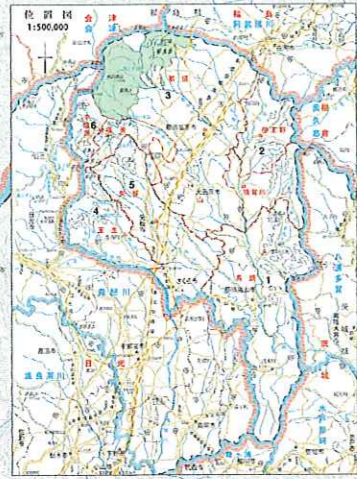




# 那珂川森林計画区

## 林道等の開設計画箇所位置図

全6片の内第3片



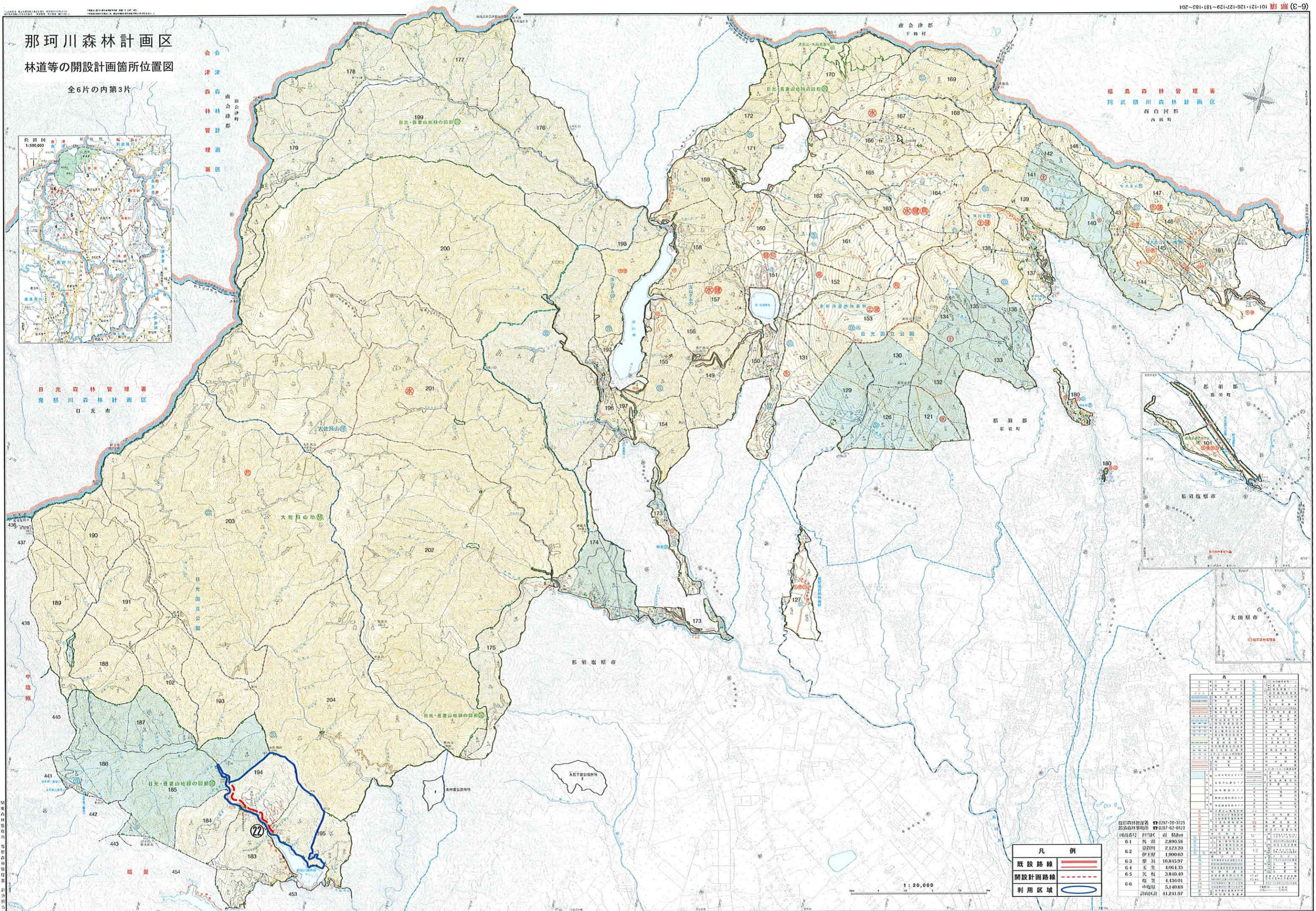
会 会  
津 津  
森 南  
林 会  
管 津  
理 部  
画 部  
区 部

福島森林管理署  
阿武隈川森林計画区  
西白河郡  
西郷町

日光森林管理署  
奥荒川森林計画区  
日光市



大田原市



**凡 例**

既設路線	——
開設計画路線	- - - -
利用区域	○

区画番号	面積	利用区域
0-1	2,890.58	
0-2	2,123.29	
0-3	10,845.97	
0-4	4,064.33	
0-5	3,840.40	
0-6	4,136.01	
計	51,440.88	

区画番号	面積	利用区域
1-1	1,123.45	
1-2	2,345.67	
1-3	3,456.78	
1-4	4,567.89	
1-5	5,678.90	
1-6	6,789.01	
1-7	7,890.12	
1-8	8,901.23	
1-9	9,012.34	
1-10	10,123.45	
1-11	11,234.56	
1-12	12,345.67	
1-13	13,456.78	
1-14	14,567.89	
1-15	15,678.90	
1-16	16,789.01	
1-17	17,890.12	
1-18	18,901.23	
1-19	19,012.34	
1-20	20,123.45	
1-21	21,234.56	
1-22	22,345.67	
1-23	23,456.78	
1-24	24,567.89	
1-25	25,678.90	
1-26	26,789.01	
1-27	27,890.12	
1-28	28,901.23	
1-29	29,012.34	
1-30	30,123.45	
1-31	31,234.56	
1-32	32,345.67	
1-33	33,456.78	
1-34	34,567.89	
1-35	35,678.90	
1-36	36,789.01	
1-37	37,890.12	
1-38	38,901.23	
1-39	39,012.34	
1-40	40,123.45	
1-41	41,234.56	
1-42	42,345.67	
1-43	43,456.78	
1-44	44,567.89	
1-45	45,678.90	
1-46	46,789.01	
1-47	47,890.12	
1-48	48,901.23	
1-49	49,012.34	
1-50	50,123.45	
1-51	51,234.56	
1-52	52,345.67	
1-53	53,456.78	
1-54	54,567.89	
1-55	55,678.90	
1-56	56,789.01	
1-57	57,890.12	
1-58	58,901.23	
1-59	59,012.34	
1-60	60,123.45	
1-61	61,234.56	
1-62	62,345.67	
1-63	63,456.78	
1-64	64,567.89	
1-65	65,678.90	
1-66	66,789.01	
1-67	67,890.12	
1-68	68,901.23	
1-69	69,012.34	
1-70	70,123.45	
1-71	71,234.56	
1-72	72,345.67	
1-73	73,456.78	
1-74	74,567.89	
1-75	75,678.90	
1-76	76,789.01	
1-77	77,890.12	
1-78	78,901.23	
1-79	79,012.34	
1-80	80,123.45	
1-81	81,234.56	
1-82	82,345.67	
1-83	83,456.78	
1-84	84,567.89	
1-85	85,678.90	
1-86	86,789.01	
1-87	87,890.12	
1-88	88,901.23	
1-89	89,012.34	
1-90	90,123.45	
1-91	91,234.56	
1-92	92,345.67	
1-93	93,456.78	
1-94	94,567.89	
1-95	95,678.90	
1-96	96,789.01	
1-97	97,890.12	
1-98	98,901.23	
1-99	99,012.34	
1-100	100,123.45	

1 : 20,000



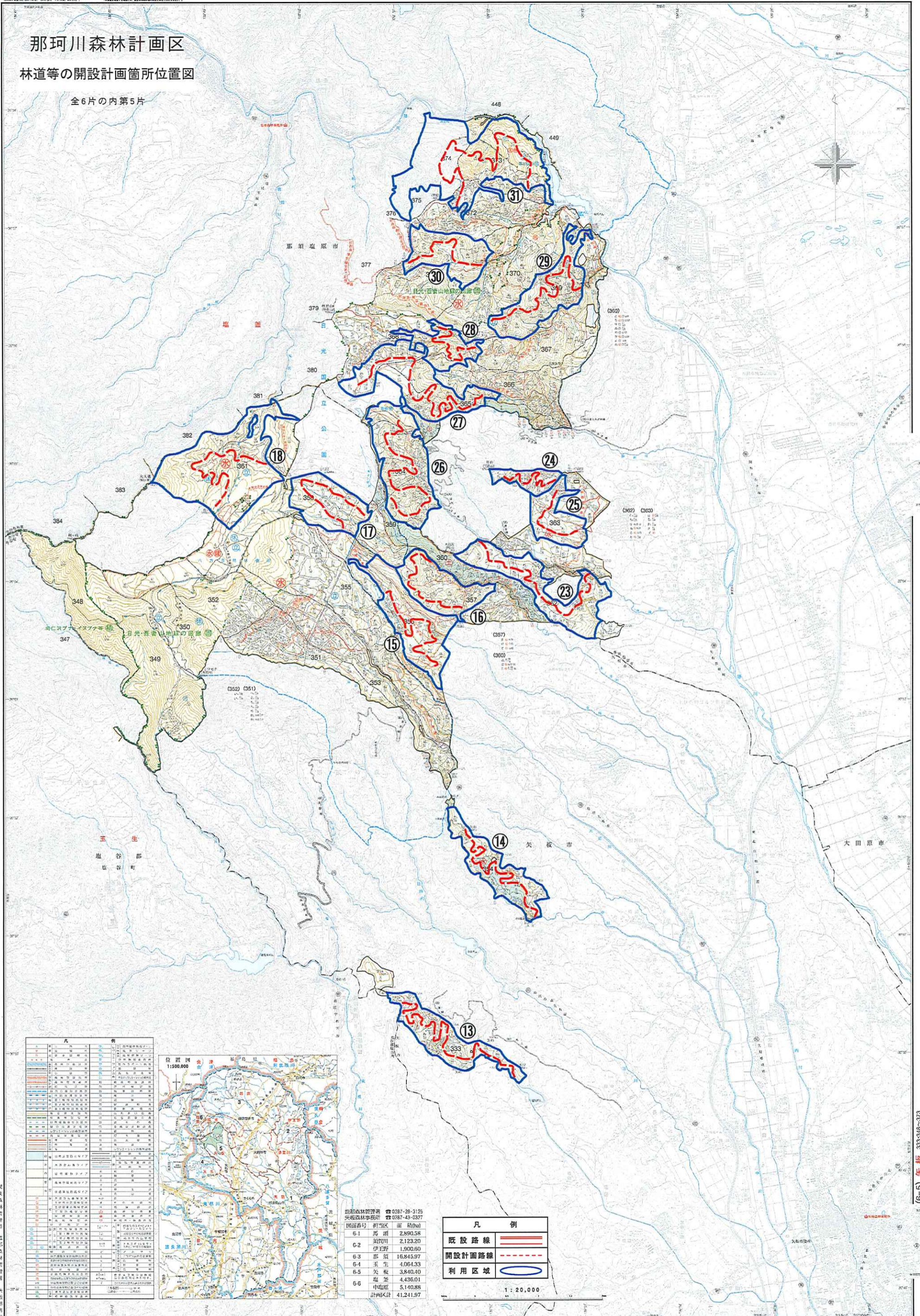




# 那珂川森林計画区

## 林道等の開設計画箇所位置図

全6片の内第5片



凡	例
既設路線	———
開設計画路線	- - - - -
利用区域	○



図面番号	担当区	面積(ha)
G-1	馬頭	2,890.58
G-2	須賀川	2,123.20
G-3	伊王野	1,900.60
G-4	那須	16,845.97
G-5	五生	4,064.33
G-6	矢板	3,840.40
G-6	塩釜	4,436.01
G-6	中道原	5,140.88
	計画区計	41,241.97

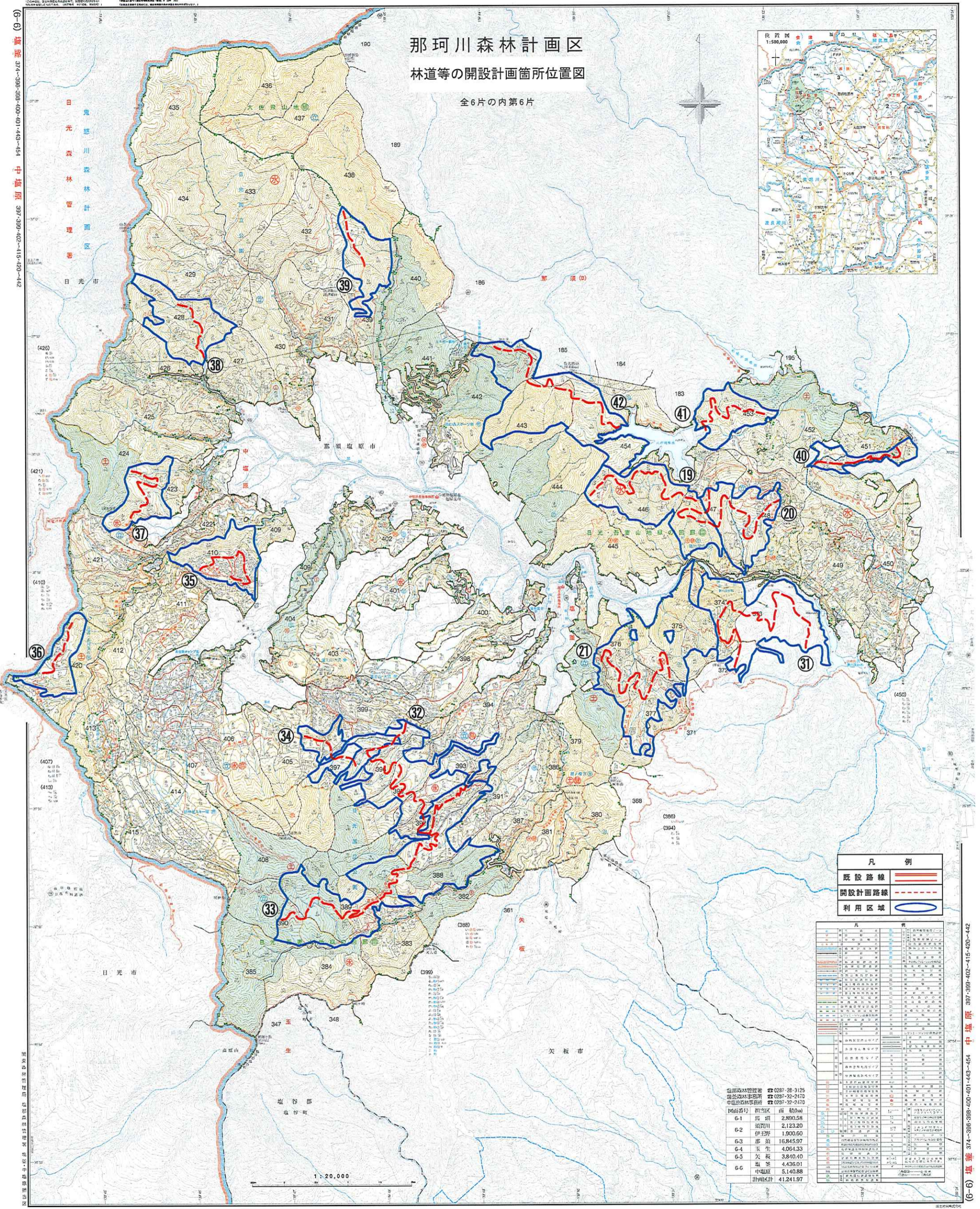
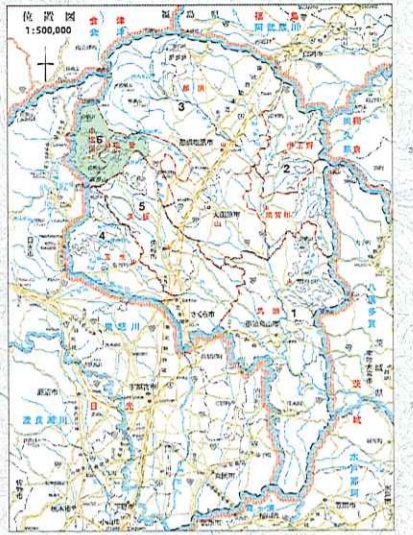
凡 例	
既設路線	———
開設計画路線	- - - - -
利用区域	○

1 : 20,000



# 那珂川森林計画区 林道等の開設計画箇所位置図

全6片の内第6片



凡 例	
既設路線	——
開設計画路線	- - - -
利用区域	○

凡	例
1	...
2	...
3	...
4	...
5	...
6	...
7	...
8	...
9	...
10	...
11	...
12	...
13	...
14	...
15	...
16	...
17	...
18	...
19	...
20	...
21	...
22	...
23	...
24	...
25	...
26	...
27	...
28	...
29	...
30	...
31	...
32	...
33	...
34	...
35	...
36	...
37	...
38	...
39	...
40	...
41	...
42	...

那珂川森林計画区	0287-28-3125
日光市森林事務所	0287-33-2470
中塩原森林事務所	0287-32-2470
計画区	担当区 面積(ha)
G-1	馬場 2,890.58
G-2	須賀川 2,123.20
G-3	伊王野 1,900.60
G-4	那須 16,845.97
G-5	玉生 4,064.33
G-6	矢板 3,840.40
	嵐峯 4,436.01
	中塩原 5,140.88
	計州区計 41,241.97

(G-6) 塩原 374-386-388-400-401-443-454 中塩原 387-389-402-415-420-442

(G-6) 塩原 374-386-388-400-401-443-454 中塩原 387-389-402-415-420-442