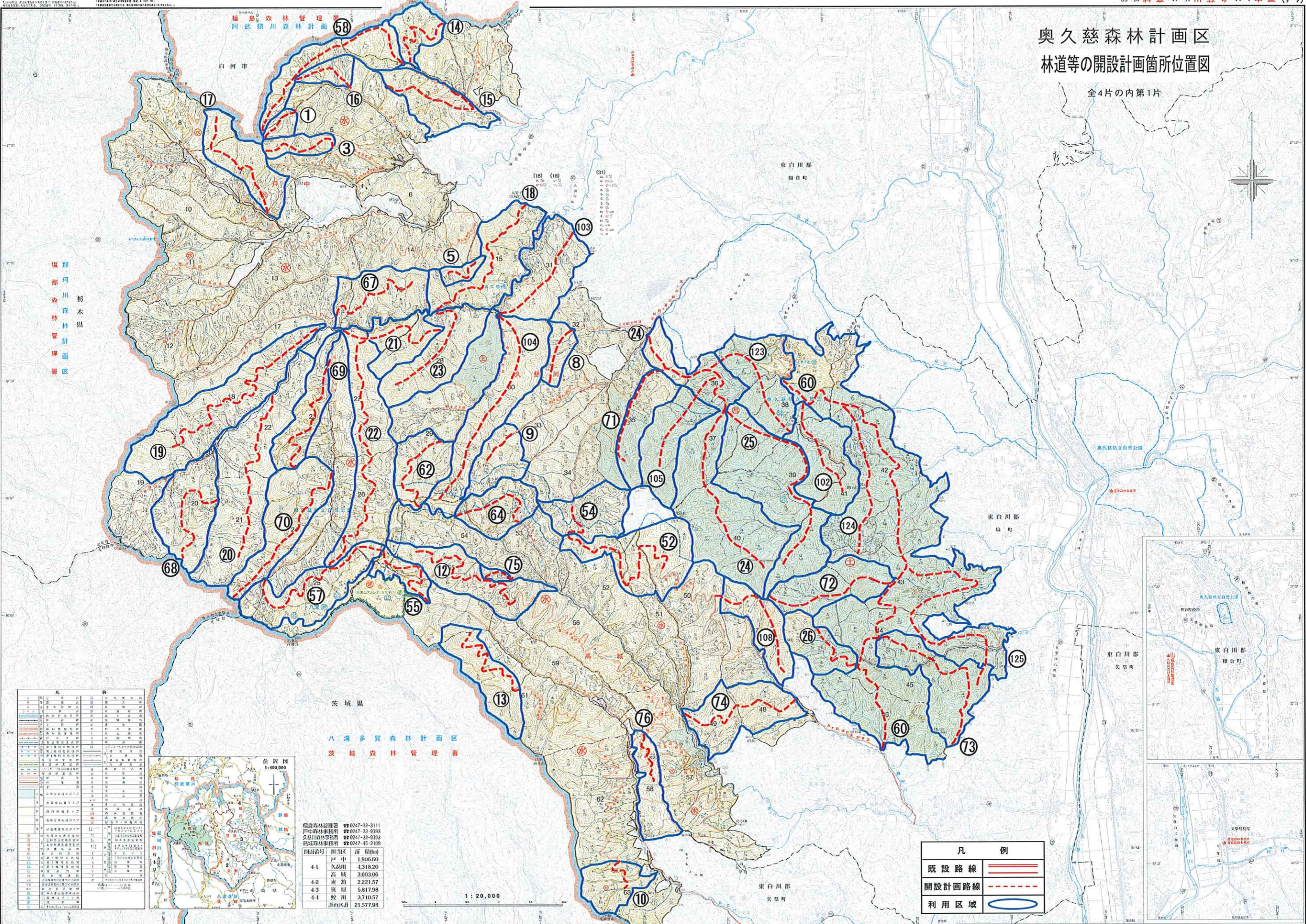
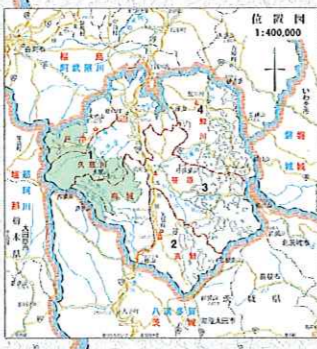


奥久慈森林計画区 林道等の開設計画箇所位置図

全4片の内第1片



凡 例	
既設路線	——
開設計画路線	- - - -
利用区域	○

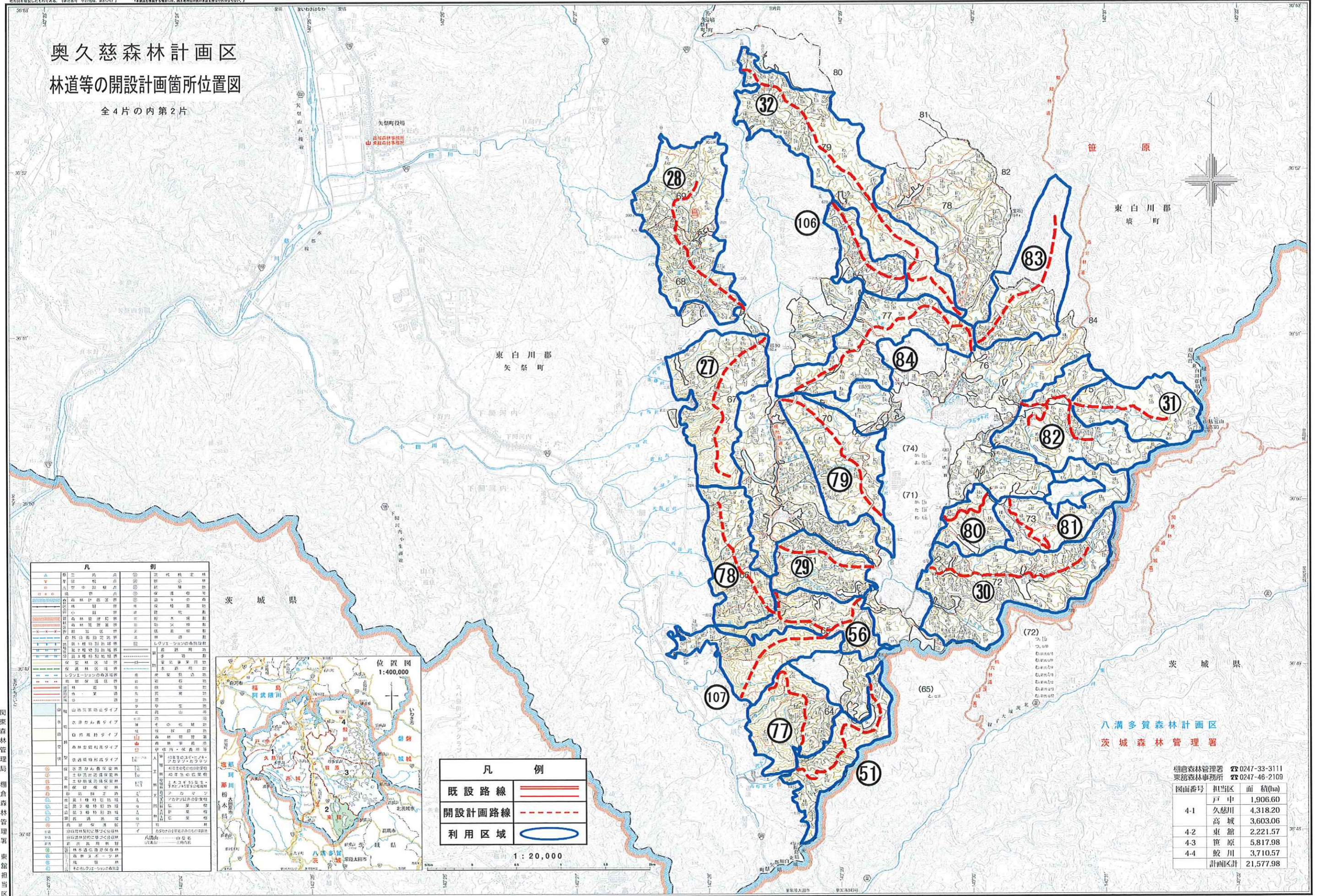


計画区	面積(ha)
戸中	1,906.60
久慈川	4,318.20
高城	3,603.06
東館	2,221.57
原	5,817.98
鮎川	3,710.57
計別区域	21,577.98

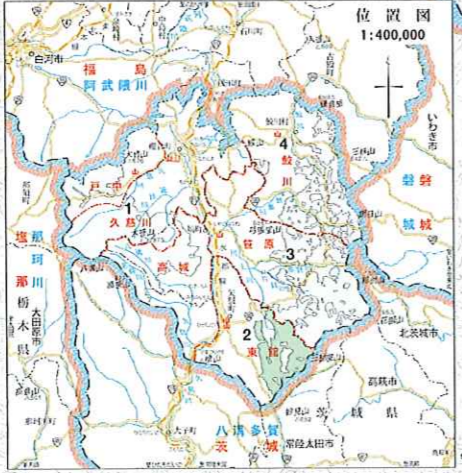
1 : 20,000

奥久慈森林計画区 林道等の開設計画箇所位置図

全4片の内第2片



凡 例	
	山頂
	山頂線
	山斜面
	山谷
	山溪
	山溪床
	山溪岸
	山溪岸斜面
	急傾斜山地
	緩傾斜地
	平地
	急傾斜地
	緩傾斜地
	平地
	急傾斜地
	緩傾斜地
	平地
	急傾斜地
	緩傾斜地
	平地



凡 例	
	既設路線
	開設計画路線
	利用区域

1:20,000

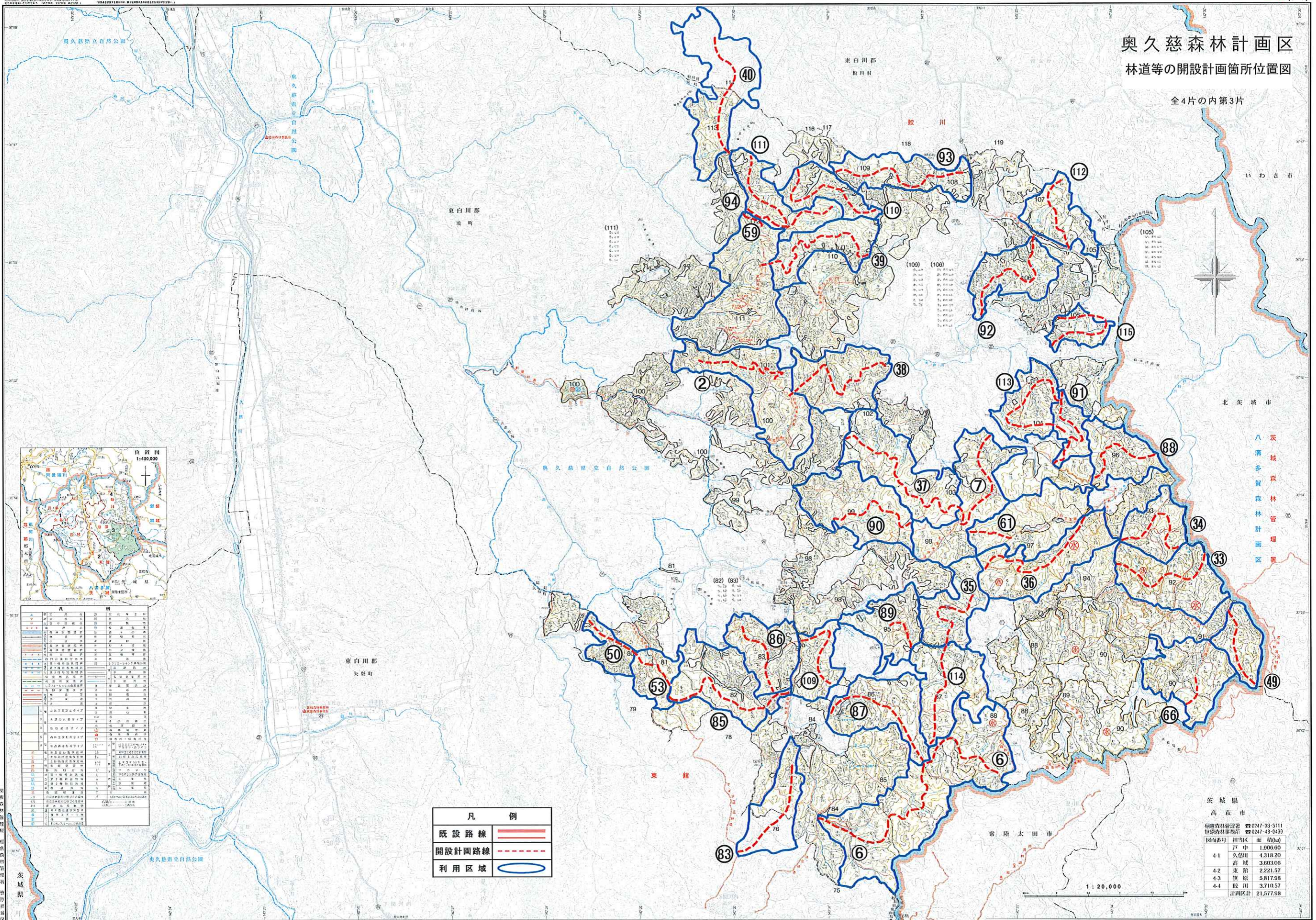
八満多賀森林計画区
茨城森林管理署

細倉森林管理署 ☎ 0247-33-3111
東館森林事務所 ☎ 0247-46-2109

図面番号	担当区	面積(ha)	
4-1	戸中	1,906.60	
4-2	久慈川	4,318.20	
4-3	高城	3,603.06	
4-4	東館	2,221.57	
4-5	笹原	5,817.98	
4-6	駿川	3,710.57	
		計画区計	21,577.98

奥久慈森林計画区 林道等の開設計画箇所位置図

全4片の内第3片



凡	例
既設路線	——
開設計画路線	- - - -
利用区域	○

凡	例
既設路線	——
開設計画路線	- - - -
利用区域	○

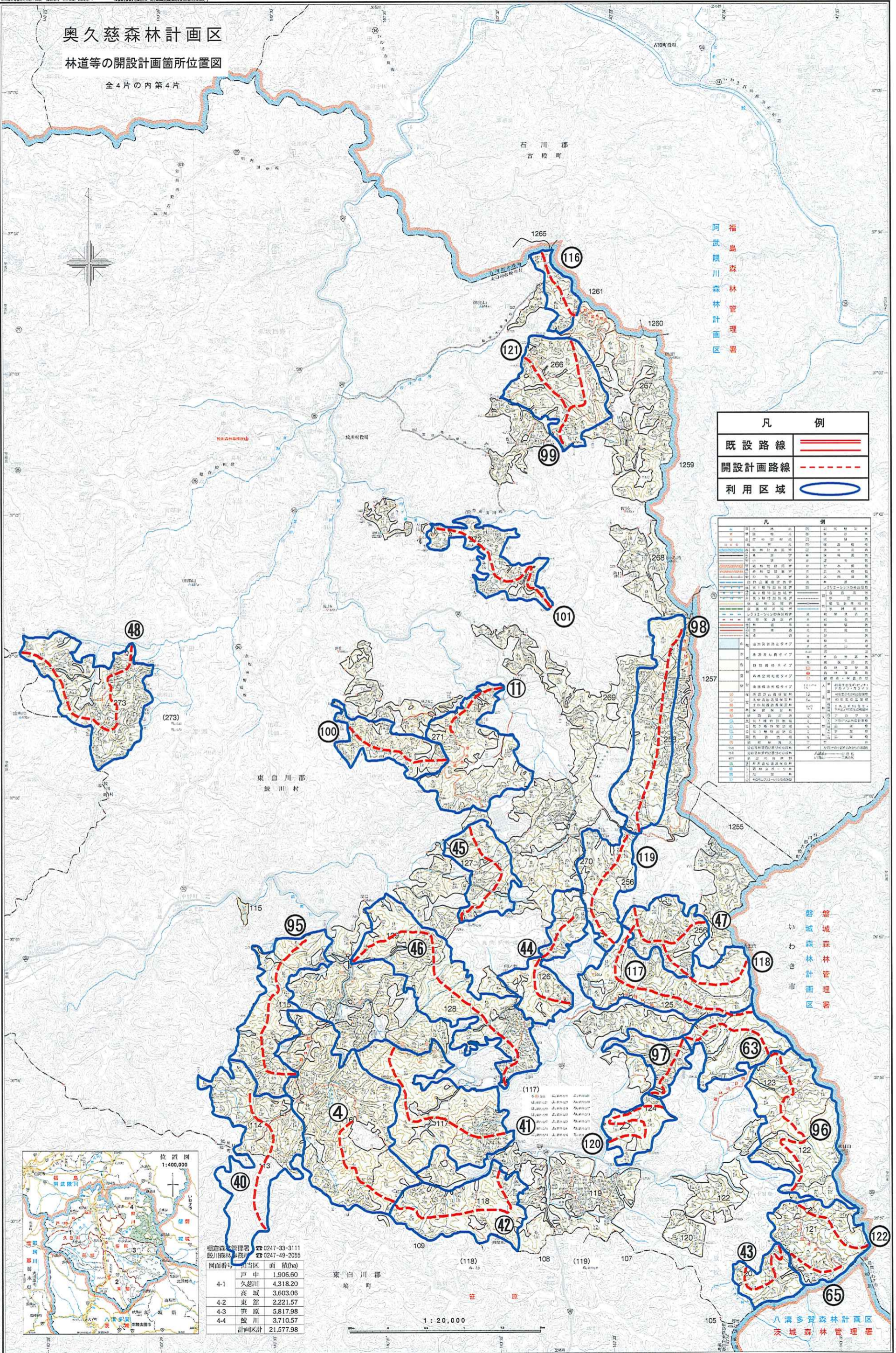
茨城県
八千代市
森林管理区

区域	面積 (ha)
4-1 戸中	1,906.60
4-2 久慈川	4,318.20
4-3 高城	3,603.06
4-4 東船	2,221.57
4-5 笹原	5,817.98
4-6 鮫川	3,710.57
計画区計	21,577.98

1:20,000

奥久慈森林計画区
林道等の開設計画箇所位置図

全4片の内第4片



福島森林管理署
阿武隈川森林計画区

凡 例	
既設路線	———
開設計画路線	- - - - -
利用区域	○

凡 例	
国土地理院地形図	地形図
国土地理院航空写真	航空写真
国土地理院標高図	標高図
国土地理院道路図	道路図
国土地理院河川図	河川図
国土地理院森林図	森林図
国土地理院土地利用図	土地利用図
国土地理院地質図	地質図
国土地理院気象図	気象図
国土地理院人口図	人口図
国土地理院産業図	産業図
国土地理院交通図	交通図
国土地理院環境図	環境図
国土地理院防災図	防災図
国土地理院観光図	観光図
国土地理院歴史図	歴史図
国土地理院文化図	文化図
国土地理院教育図	教育図
国土地理院医療図	医療図
国土地理院福祉図	福祉図
国土地理院スポーツ図	スポーツ図
国土地理院レジャー図	レジャー図
国土地理院その他	その他

磐城森林管理署
いわき市

八溝多賀森林計画区
茨城森林管理署



総合管理事務所	0247-33-3111
鮫川森林事務所	0247-49-2055
図面番号	当区 面積(ha)
4-1	久慈川 4,318.20
4-2	商城 3,603.06
4-3	東部 2,221.57
4-4	菅原 5,817.98
4-4	鮫川 3,710.57
計画区計	21,577.98

1:20,000