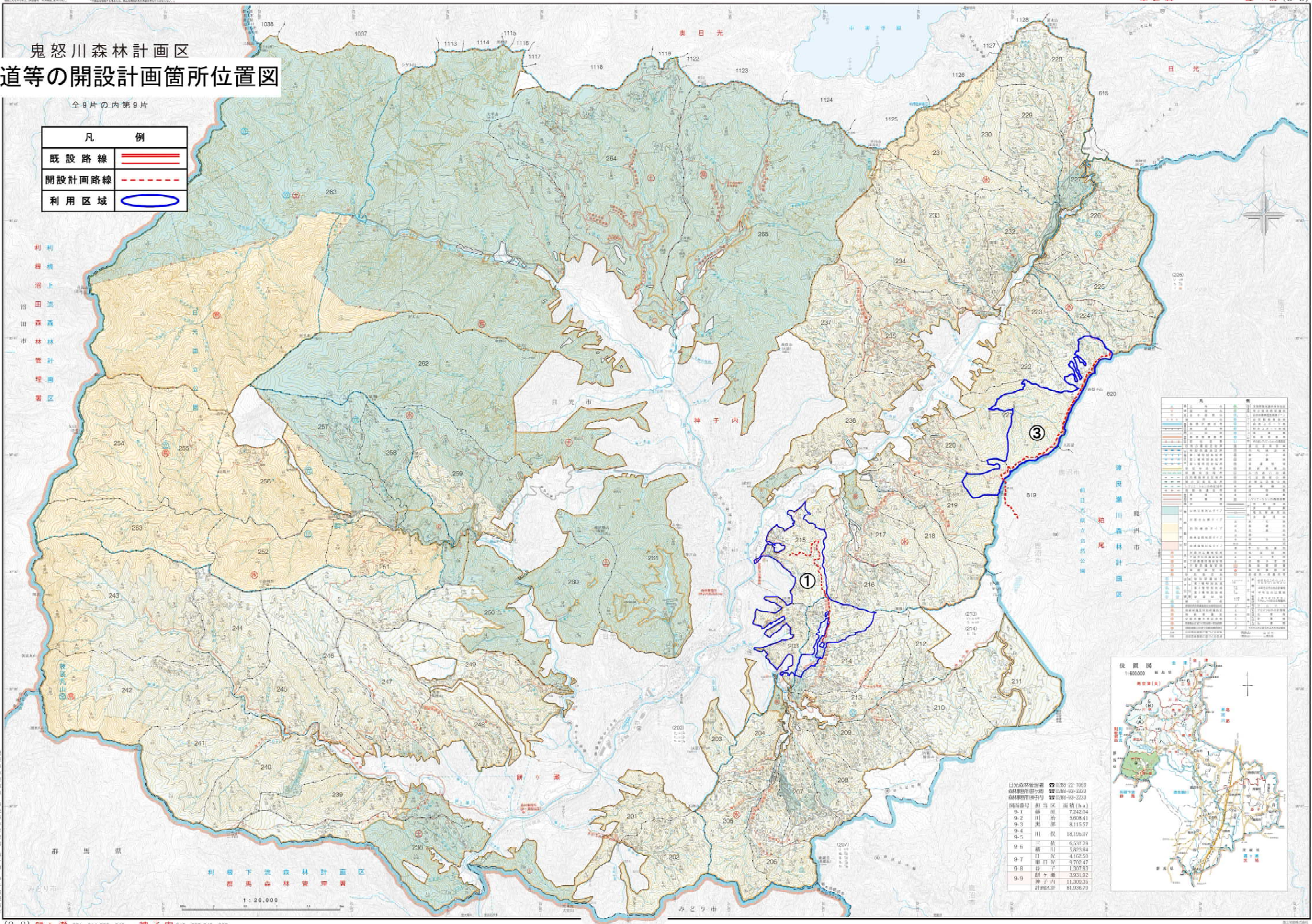


鬼怒川森林計画区 林道等の開設計画箇所位置図

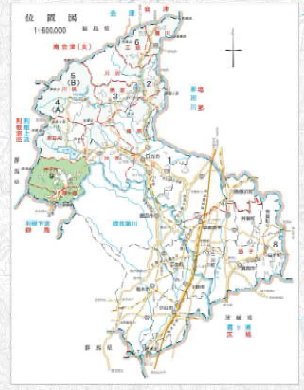
全9片の内第9片

凡 例	
既設路線	≡≡≡
開設計画路線	- - - - -
利用区域	○

利
根
沼
田
市
林
業
計
画
区



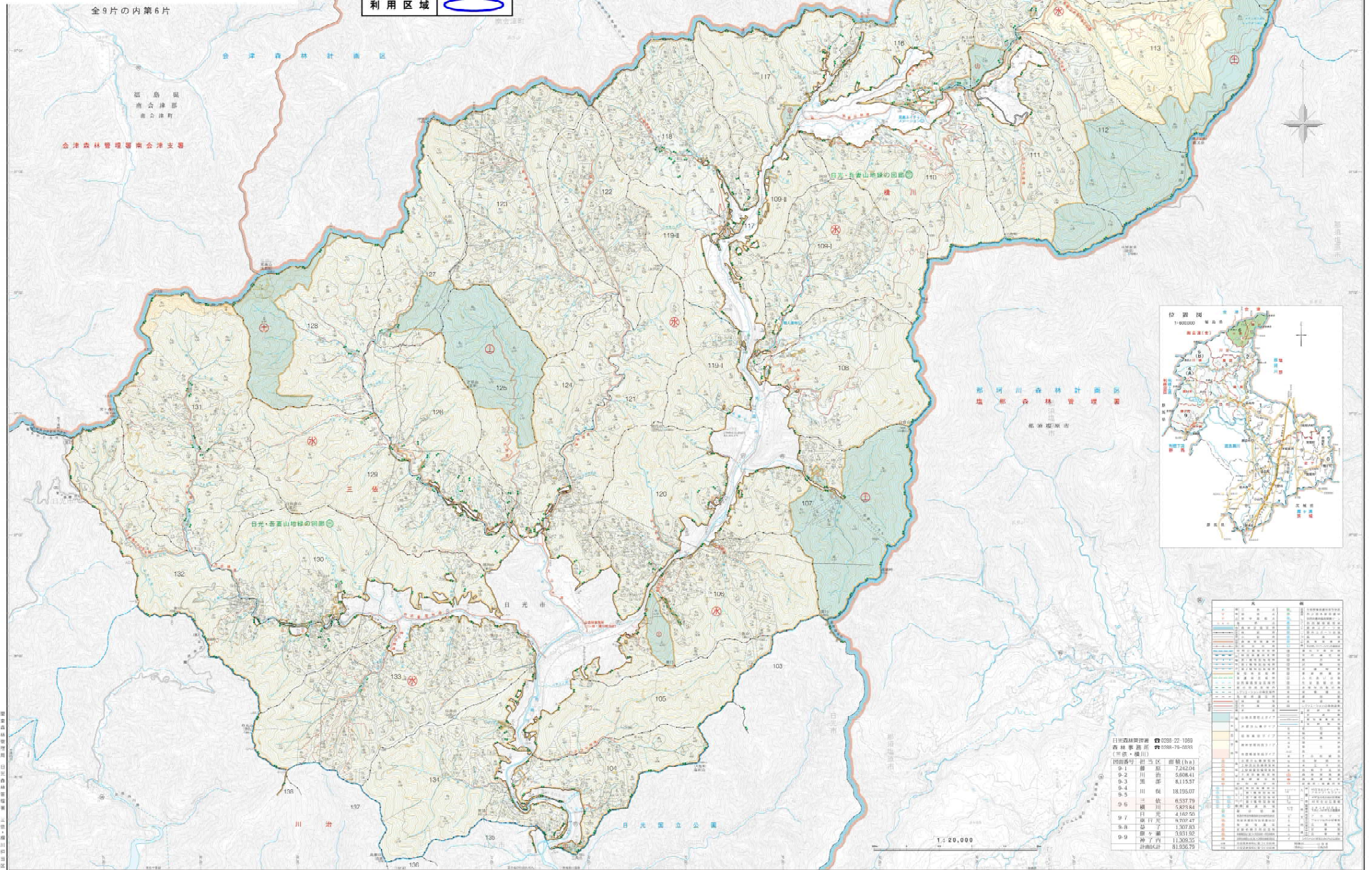
色	凡 例	備 考
赤	既設林道	
赤	開設計画林道	
青	利用区域	
黄	林業計画区域	
緑	水源保護区域	
白	保護区域	
...



日光市森林計画区	面積 (ha)	計 画 区 画 (ha)
0-1 利根川	2,420.04	2,420.04
0-2 沼田川	3,608.41	3,608.41
0-3 鹿ノ瀬川	8,115.57	8,115.57
0-4 日光川	18,196.07	18,196.07
0-5 利根川	6,337.79	6,337.79
0-6 沼田川	5,825.84	5,825.84
0-7 日光川	4,162.56	4,162.56
0-8 鹿ノ瀬川	3,702.47	3,702.47
0-9 神ノ内川	3,931.92	3,931.92
計 画 区 画	11,300.35	11,300.35
計 画 区 画	91,196.72	91,196.72

鬼怒川森林計画区 林道等の開設計画箇所位置図

凡 例	
既設路線	
開設計画路線	
利用区域	



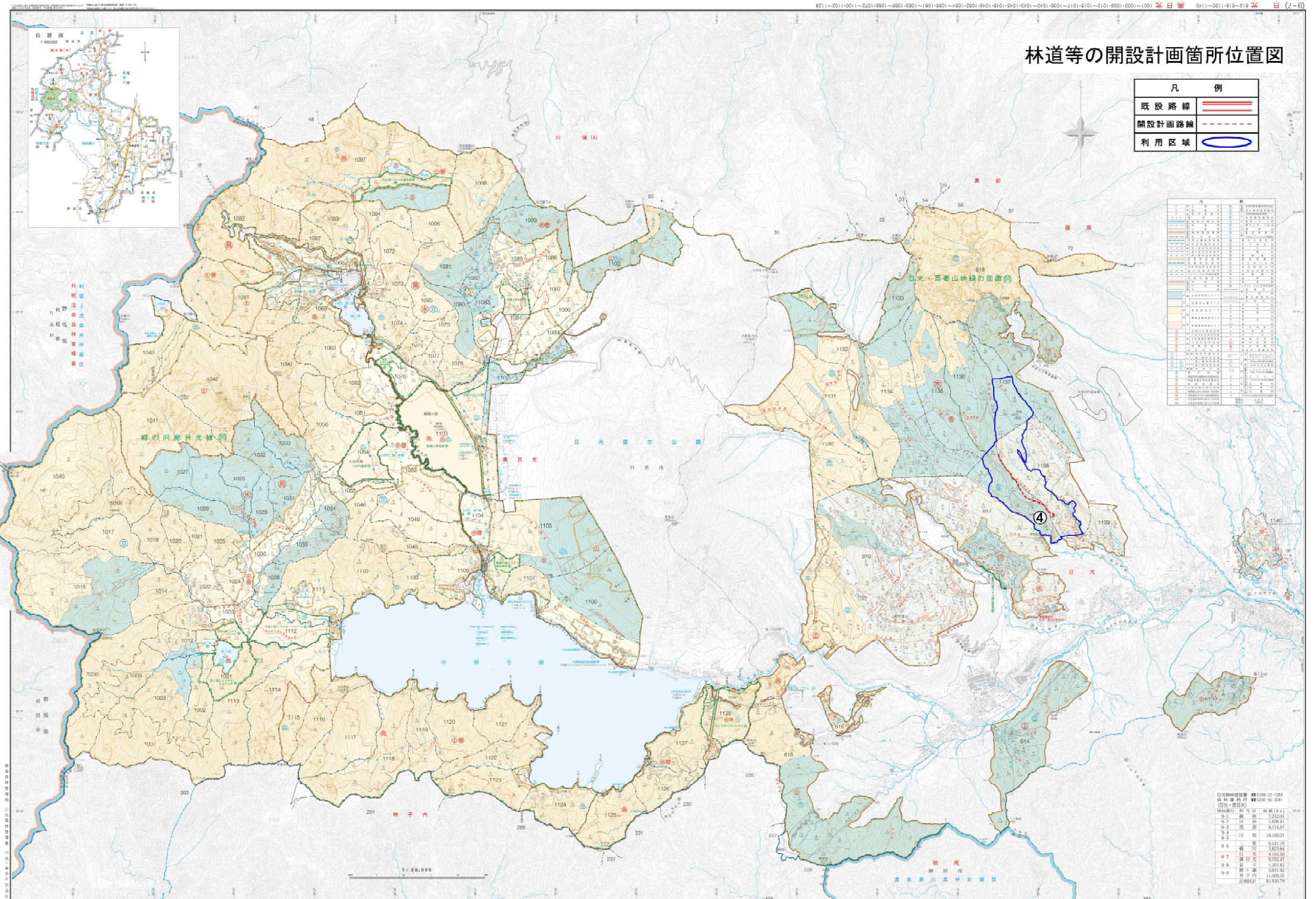
区画番号	地区	面積(ha)
9-1	藤原	7,242.04
9-2	川井	5,006.41
9-3	滝沢	6,119.37
9-4	川俣	18,195.07
9-5	三枝	6,537.79
9-6	横川	2,823.84
計		42,160.92
9-7	横川	9,702.47
9-8	三枝	1,307.83
9-9	神子内	11,309.35
計		81,936.79

林道等の開設計画箇所位置図



凡例	
既設路線	
開設計画路線	
利用区域	

凡例	
山林	01
雑木林	02
針葉樹林	03
広葉樹林	04
雑草	05
牧草	06
農地	07
畑	08
農地	09
農地	10
農地	11
農地	12
農地	13
農地	14
農地	15
農地	16
農地	17
農地	18
農地	19
農地	20
農地	21
農地	22
農地	23
農地	24
農地	25
農地	26
農地	27
農地	28
農地	29
農地	30
農地	31
農地	32
農地	33
農地	34
農地	35
農地	36
農地	37
農地	38
農地	39
農地	40
農地	41
農地	42
農地	43
農地	44
農地	45
農地	46
農地	47
農地	48
農地	49
農地	50
農地	51
農地	52
農地	53
農地	54
農地	55
農地	56
農地	57
農地	58
農地	59
農地	60
農地	61
農地	62
農地	63
農地	64
農地	65
農地	66
農地	67
農地	68
農地	69
農地	70
農地	71
農地	72
農地	73
農地	74
農地	75
農地	76
農地	77
農地	78
農地	79
農地	80
農地	81
農地	82
農地	83
農地	84
農地	85
農地	86
農地	87
農地	88
農地	89
農地	90
農地	91
農地	92
農地	93
農地	94
農地	95
農地	96
農地	97
農地	98
農地	99
農地	100
農地	101
農地	102
農地	103
農地	104
農地	105
農地	106
農地	107
農地	108
農地	109
農地	110
農地	111
農地	112
農地	113
農地	114
農地	115
農地	116
農地	117
農地	118
農地	119
農地	120
農地	121
農地	122
農地	123
農地	124
農地	125
農地	126
農地	127
農地	128
農地	129
農地	130
農地	131
農地	132
農地	133
農地	134
農地	135
農地	136
農地	137
農地	138
農地	139
農地	140
農地	141
農地	142
農地	143
農地	144
農地	145
農地	146
農地	147
農地	148
農地	149
農地	150
農地	151
農地	152
農地	153
農地	154
農地	155
農地	156
農地	157
農地	158
農地	159
農地	160
農地	161
農地	162
農地	163
農地	164
農地	165
農地	166
農地	167
農地	168
農地	169
農地	170
農地	171
農地	172
農地	173
農地	174
農地	175
農地	176
農地	177
農地	178
農地	179
農地	180
農地	181
農地	182
農地	183
農地	184
農地	185
農地	186
農地	187
農地	188
農地	189
農地	190
農地	191
農地	192
農地	193
農地	194
農地	195
農地	196
農地	197
農地	198
農地	199
農地	200



日光国土地理院	2020-22-1009
森林計画課	2020-22-1004
(国土・農林部)	
地形図番号	新 015 (1:25,000)
9.1 幅	2,500.00
9.2 幅	5,000.00
9.3 幅	7,500.00
9.4 幅	10,000.00
9.5 幅	12,500.00
9.6 幅	15,000.00
9.7 幅	17,500.00
9.8 幅	20,000.00
9.9 幅	22,500.00
10.0 幅	25,000.00