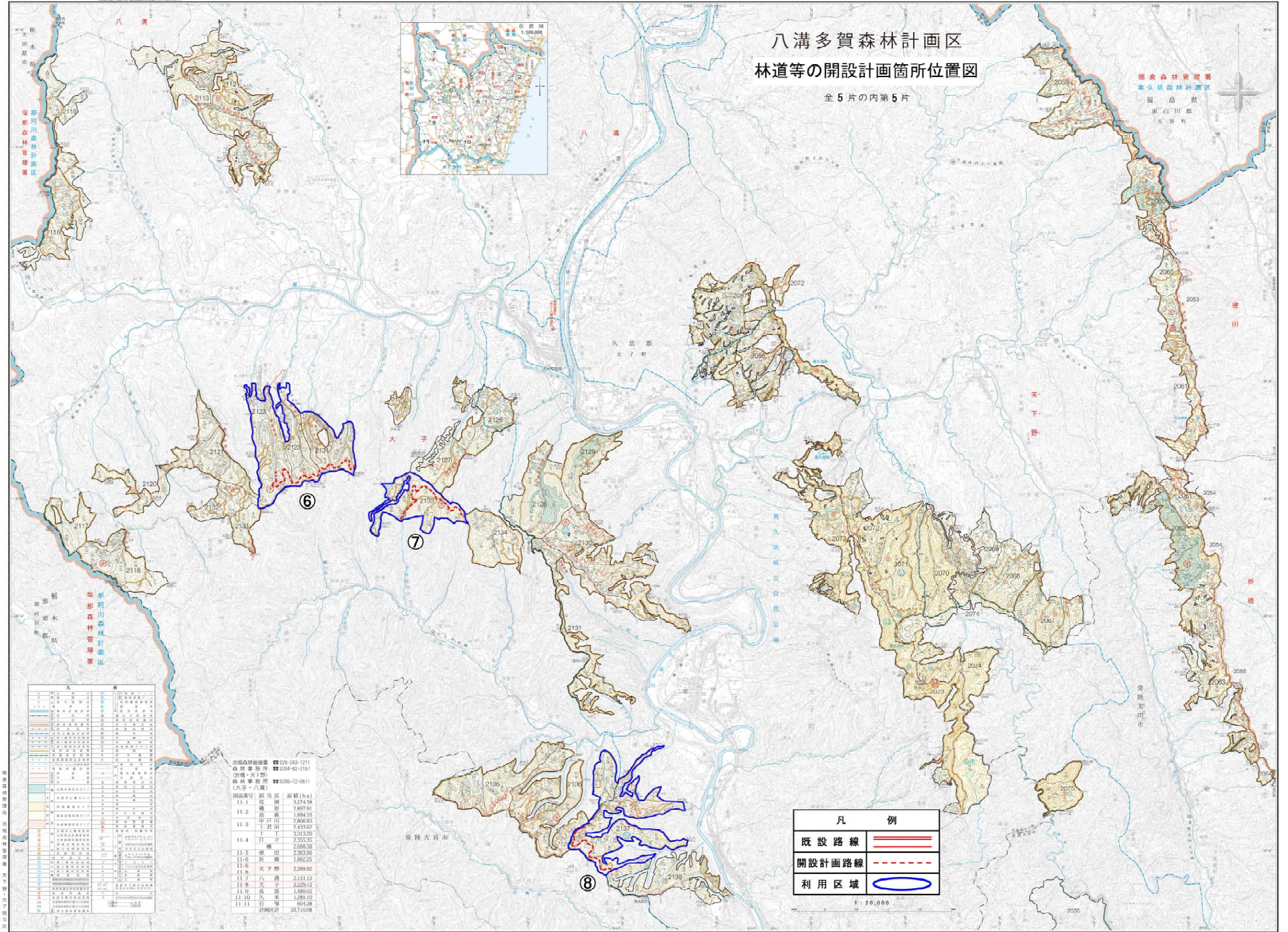


八溝多賀森林計画区 林道等の開設計画箇所位置図

全5片の内第5片

福島県
東白川郡
大子町



凡	例
既設路線	——
開設計画路線	- - - -
利用区域	○

図面番号	担当区	面積 (ha)
11-1	花岡	3,274.58
11-2	磯部	2,897.91
11-3	中野川	2,906.83
11-4	下野	2,413.02
11-5	徳田	2,933.96
11-6	新堀	1,862.25
11-7	天下野	2,289.92
11-8	八溝	2,531.13
11-9	大溝	2,229.72
11-10	高塚	1,489.62
11-11	久米	1,288.10
11-12	台場	604.38
計	計	35,710.08