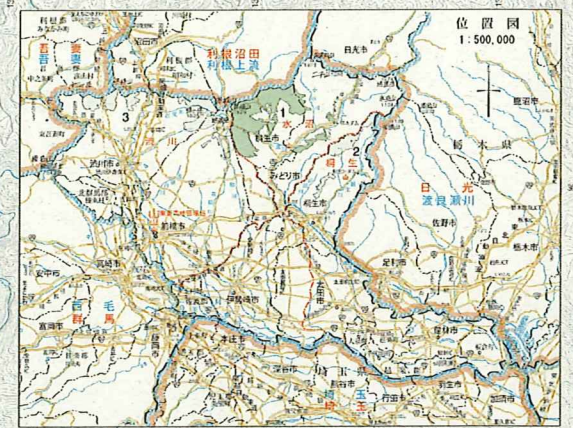
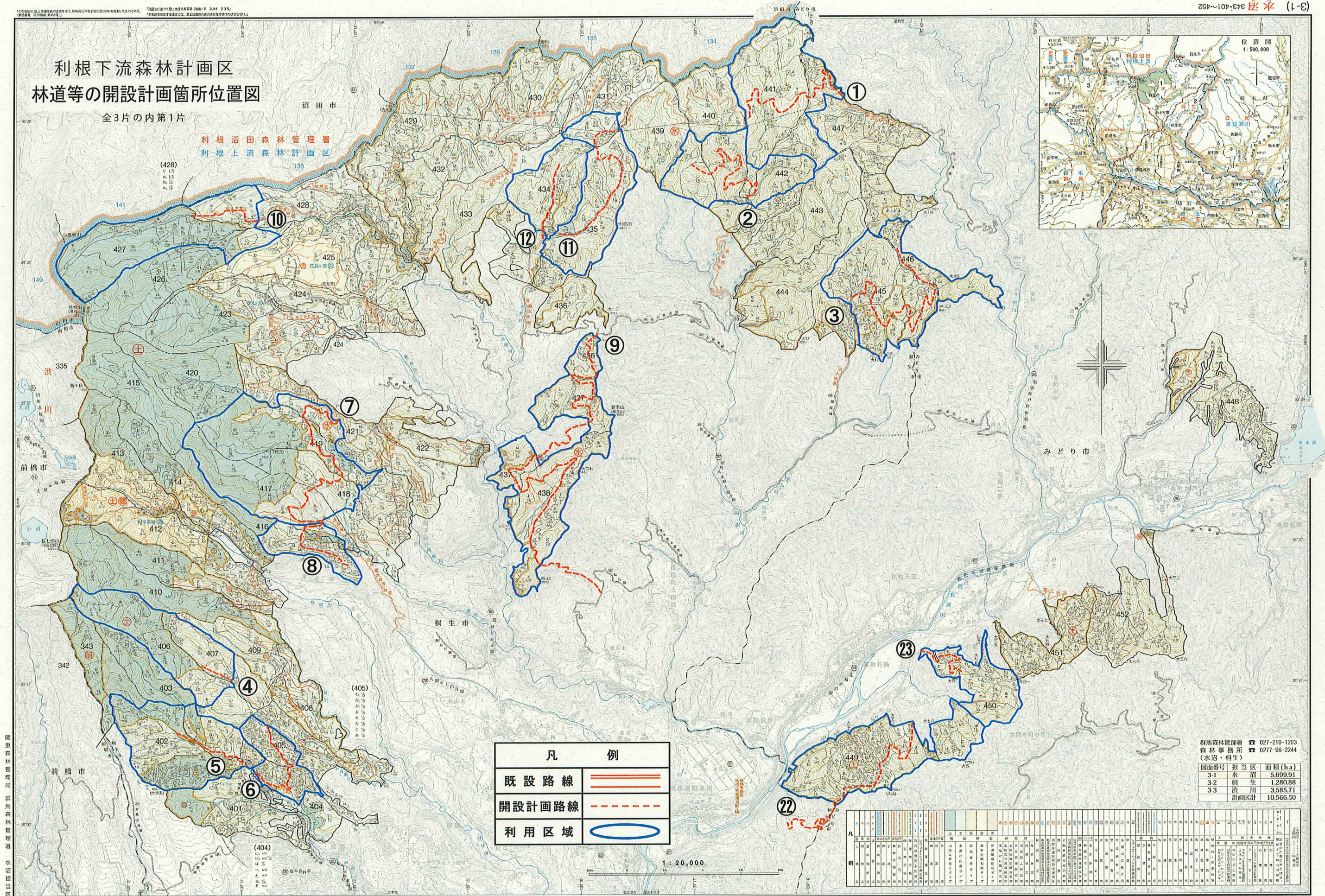


利根下流森林計画区 林道等の開設計画箇所位置図

全3片の内第1片

利根沼田森林管理署
利根上流森林計画区



凡 例	
既設路線	———
開設計画路線	- - - - -
利用区域	○

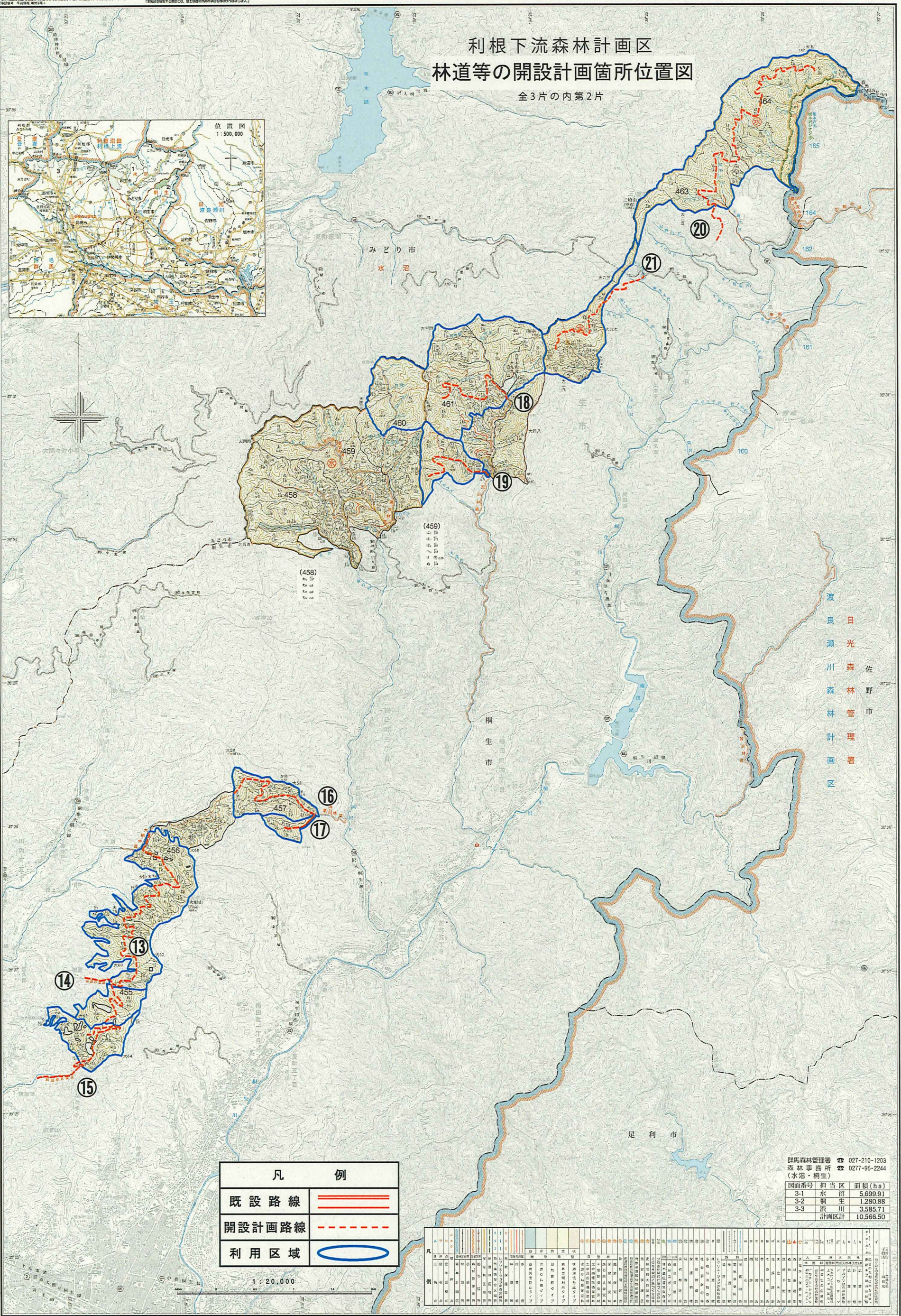
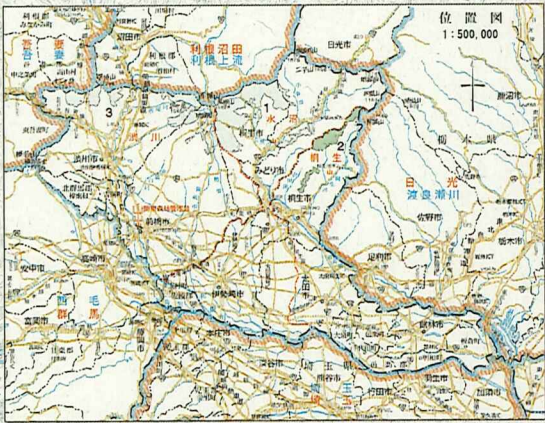
1 : 20,000

群馬森林管理署	☎ 027-210-1203		
森林事務所	☎ 0277-96-2244		
(水沼・桐生)			
図面番号	担当区	面積 (ha)	
3-1	水沼	5,699.91	
3-2	桐生	1,280.88	
3-3	渡川	3,585.71	
		計画区計	10,566.50

凡	1	2	3	4	5	6	7	8	9	10	11	12	13	14	15	16	17	18	19	20	21	22	23
面積 (ha)	1,234.56	2,345.67	3,456.78	4,567.89	5,678.90	6,789.01	7,890.12	8,901.23	9,012.34	1,012.34	1,123.45	1,234.56	1,345.67	1,456.78	1,567.89	1,678.90	1,789.01	1,890.12	1,901.23	2,012.34	2,123.45	2,234.56	2,345.67
林道延長 (km)	1.2	2.3	3.4	4.5	5.6	6.7	7.8	8.9	9.0	1.1	1.2	1.3	1.4	1.5	1.6	1.7	1.8	1.9	2.0	2.1	2.2	2.3	2.4
利用区域	○	○	○	○	○	○	○	○	○	○	○	○	○	○	○	○	○	○	○	○	○	○	○

利根下流森林計画区 林道等の開設計画箇所位置図

全3片の内第2片



日光市
水沼
桐生市
足利市

群馬県森林管理課 ☎ 027-210-1203
森林事務所 ☎ 0277-96-2244
(水沼・桐生)

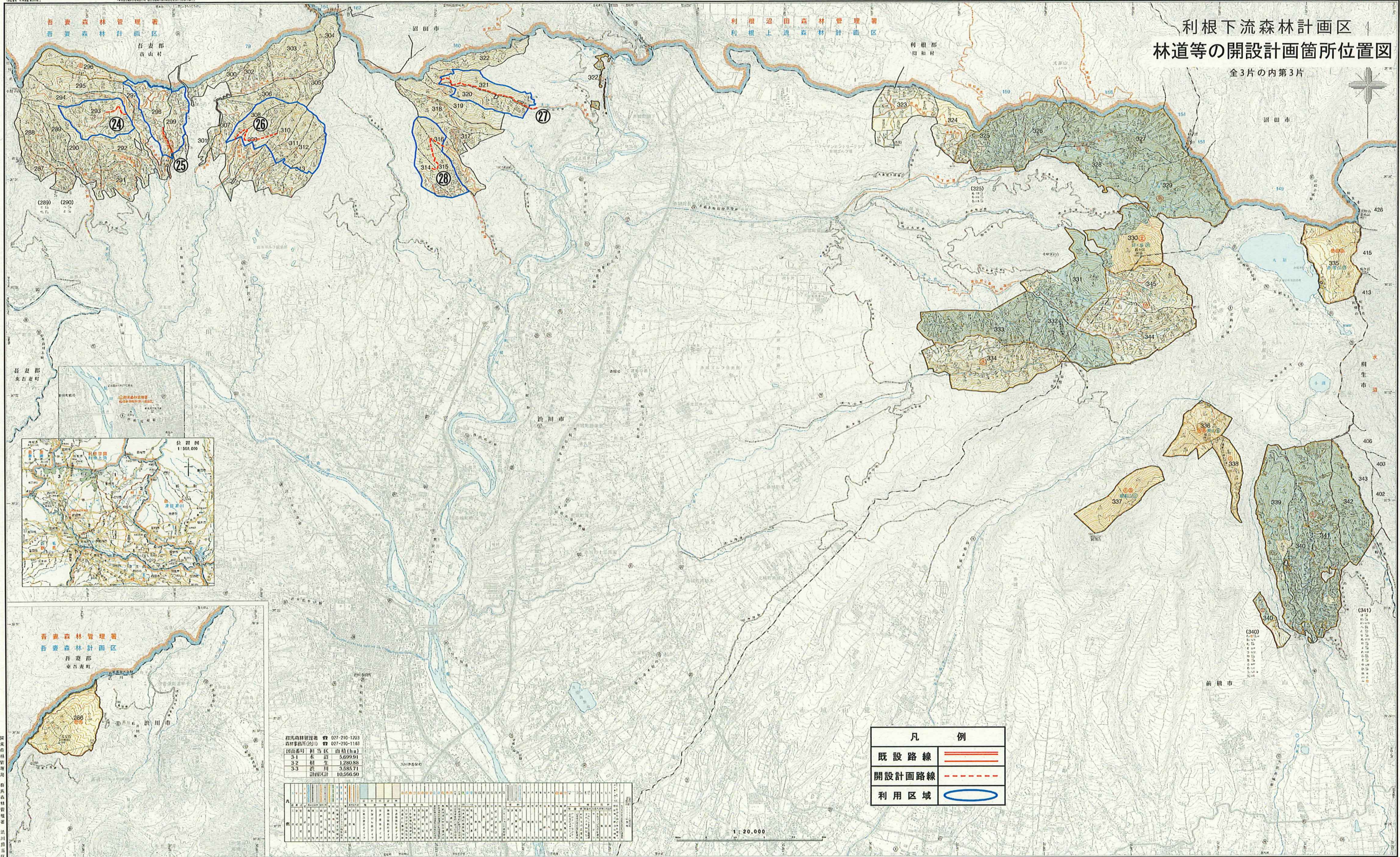
図面番号	担当区	面積 (ha)
3-1	水沼	5,699.91
3-2	桐生	1,280.88
3-3	洗川	3,585.71
計画区計		10,566.50

凡 例	
既設路線	
開設計画路線	
利用区域	

凡	1	2	3	4	5	6	7	8	9	10	11	12	13	14	15	16	17	18	19	20	21
区画番号	1	2	3	4	5	6	7	8	9	10	11	12	13	14	15	16	17	18	19	20	21
面積 (ha)																					
林種																					
林齢																					
立木数																					
伐採年																					
伐採方法																					
伐採時期																					
伐採区画																					
伐採計画																					
伐採区画																					
伐採計画																					

利根下流森林計画区 林道等の開設計画箇所位置図

全3片の内第3片



凡 例	
既設路線	———
開設計画路線	- - - - -
利用区域	○

群馬森林管理署 ☎ 027-210-1203
森林事務所(22) ☎ 027-210-1148
計画番号 計画区 面積(ha)
3.1 大 沼 5,699.91
3.2 沼 7 1,280.88
3.3 沼 用 5,585.71
計画区計 10,566.50