



第 3 3 回

国有林野管理審議会議案書

令和 5 年 4 月

関 東 森 林 管 理 局

目 次

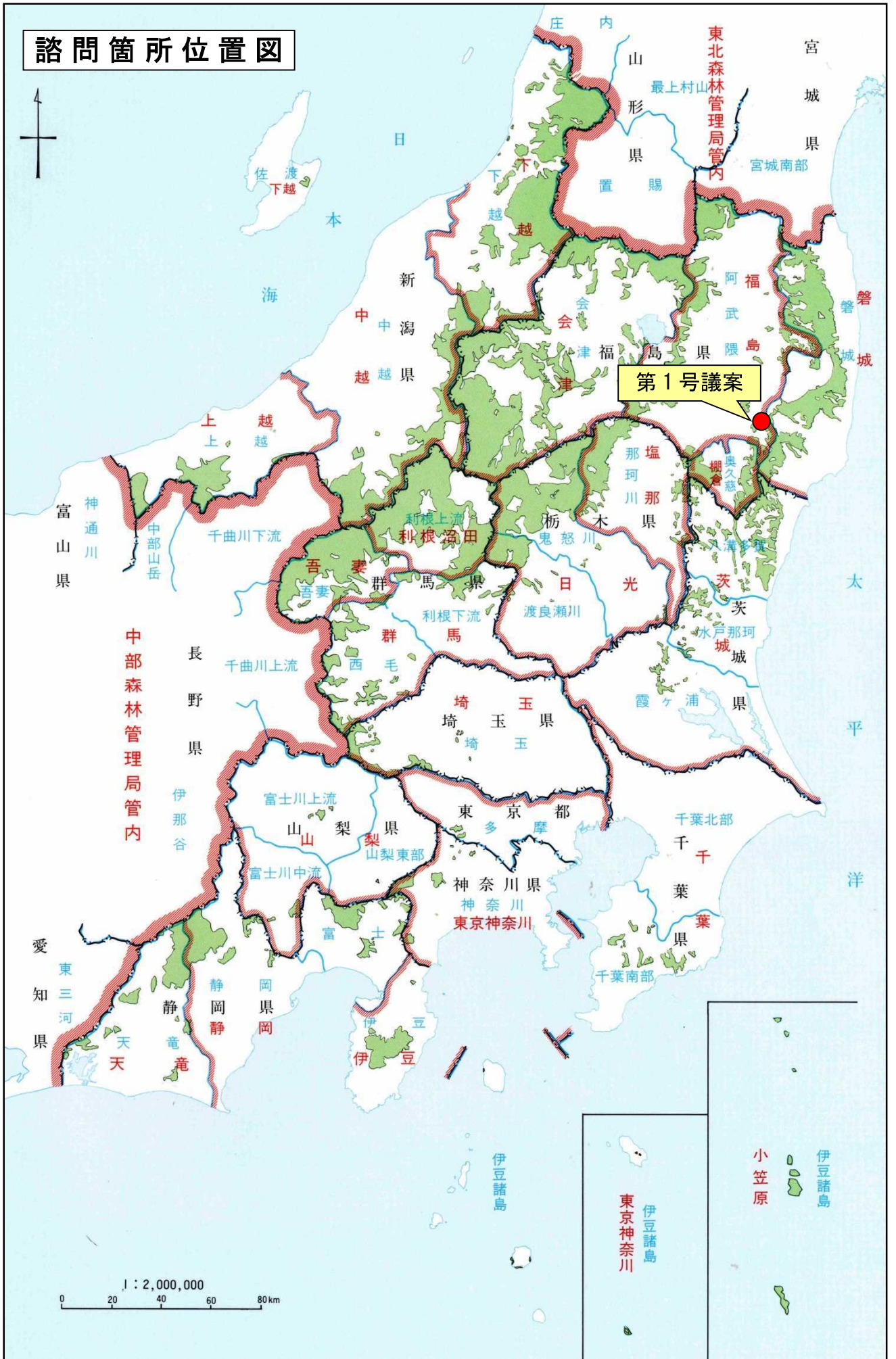
番号	項 目	頁
1	諮問議案一覧表	3
2	諮問箇所位置図	5
3	議 案	
第1号	「芝山・大黒山風力発電事業」の貸付について (福島県石川郡平田村・古殿町)	7

第33回関東森林管理局国有林野管理審議会

諮問議案一覧表

議案 番号	所在地	種目	面積 (㎡)	貸付 方法	相手方	用途	備考
第1号 議案	福島県石川郡平田 村大字北方字平山 国有林 1227 林班ふ 小班外	森林	298,410	貸付契約	HSE株式会社 取締役社長 石田 桂	風力発電 事業用地	経済産業省 のFIT認 定を受けて いる。

諮問箇所位置図



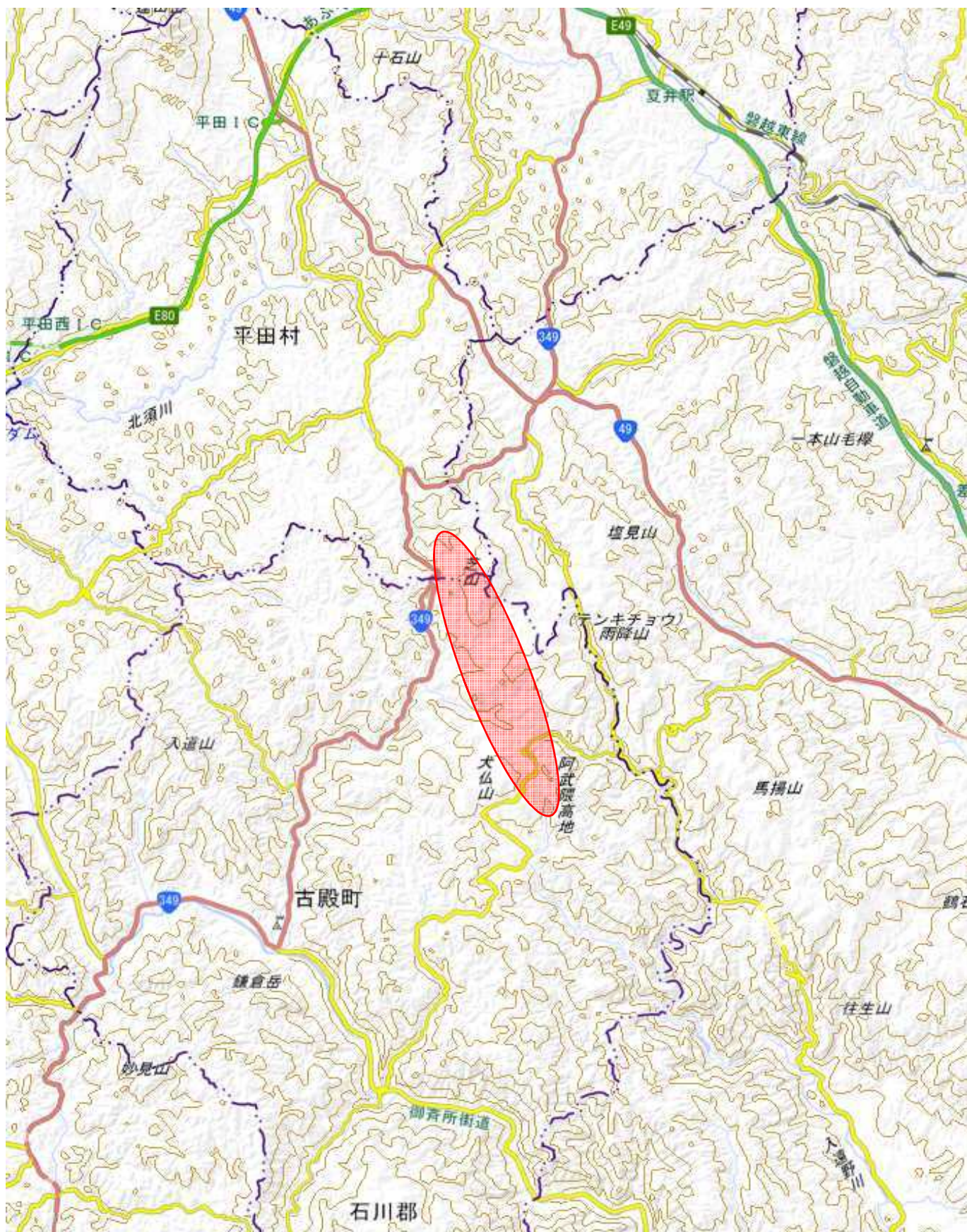
第1号議案

「芝山・大黒山風力発電事業」の貸付けについて
(福島県平田村・古殿町)

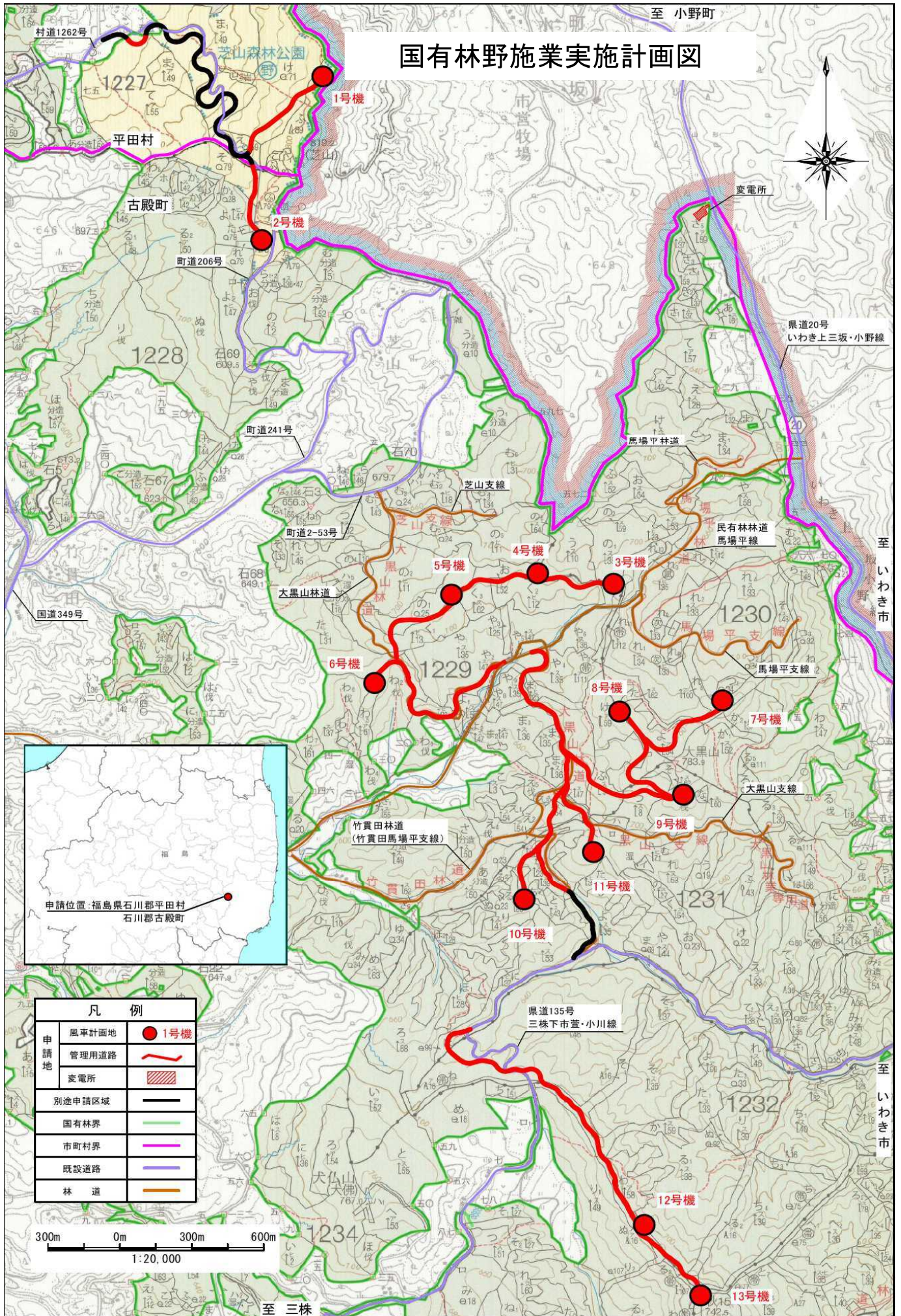
(福島森林管理署白河支署)

貸付対象地	所在地	福島県石川郡平田村大字北方字平山国有林 1227 林班ふ小班外
	区分・種目・数量	土地・森林・298,410 m ² (白河支署 298,410 m ²)
	位置及び現況	当該地は、福島県石川郡平田村及び古殿町との行政界付近の稜線沿いに位置し、現況は、スギ・ヒノキ・アカマツ人工林及び広葉樹林の広がる箇所となっている。
	法令制限等	景観法・福島県景観条例
貸付けの相手方		H S E 株式会社 代表取締役 石田 桂
用途		風力発電事業用地 (風車ヤード敷(国有林内13基)、管理用道路敷、残置森林敷、羽下敷他)
貸付けしようとする理由		<p>国は、第5次エネルギー基本計画に基づき再生可能エネルギーを利用した発電事業を推進しており、福島県では2040年に県内のエネルギー需要を100%再生可能エネルギーとする目標を掲げているところである。</p> <p>事業者は、箇所選定に当たり民有地も含めた検討及び風況調査の結果、国有林野に風車、管理用道路等を設置し、事業を実施するものである。</p> <p>事業実施に当たっては、環境影響評価(法アセス)に基づく環境保全措置を講じる計画である。</p> <p>平田村、古殿町からの同意は、環境アセス評価書の手続き終了後において得られる見通しであること、また、事業箇所に関係する地元地区については、住民への説明会及び区長と協議を実施し、今後同意を得られる見込みとなっていることから、地域振興に寄与するものであるため、貸付けしようとするものである。</p>
貸付けの方法		貸付契約
根拠法令		<p>貸付根拠</p> <p>国有林野の管理経営に関する法律第7条第1項第1号</p> <p>随意契約根拠</p> <p>会計法第29条の3第5項(随意契約)</p> <p>予算決算及び会計令第99条第1項第21号(公益事業の用)</p>
その他参考事項		電気事業者による再生可能エネルギー電気の調達に関する特別措置法第9条第3項の規定に基づく認定を経済産業大臣から受けており、環境影響評価法に基づく環境アセスメントは準備書まで終了している。

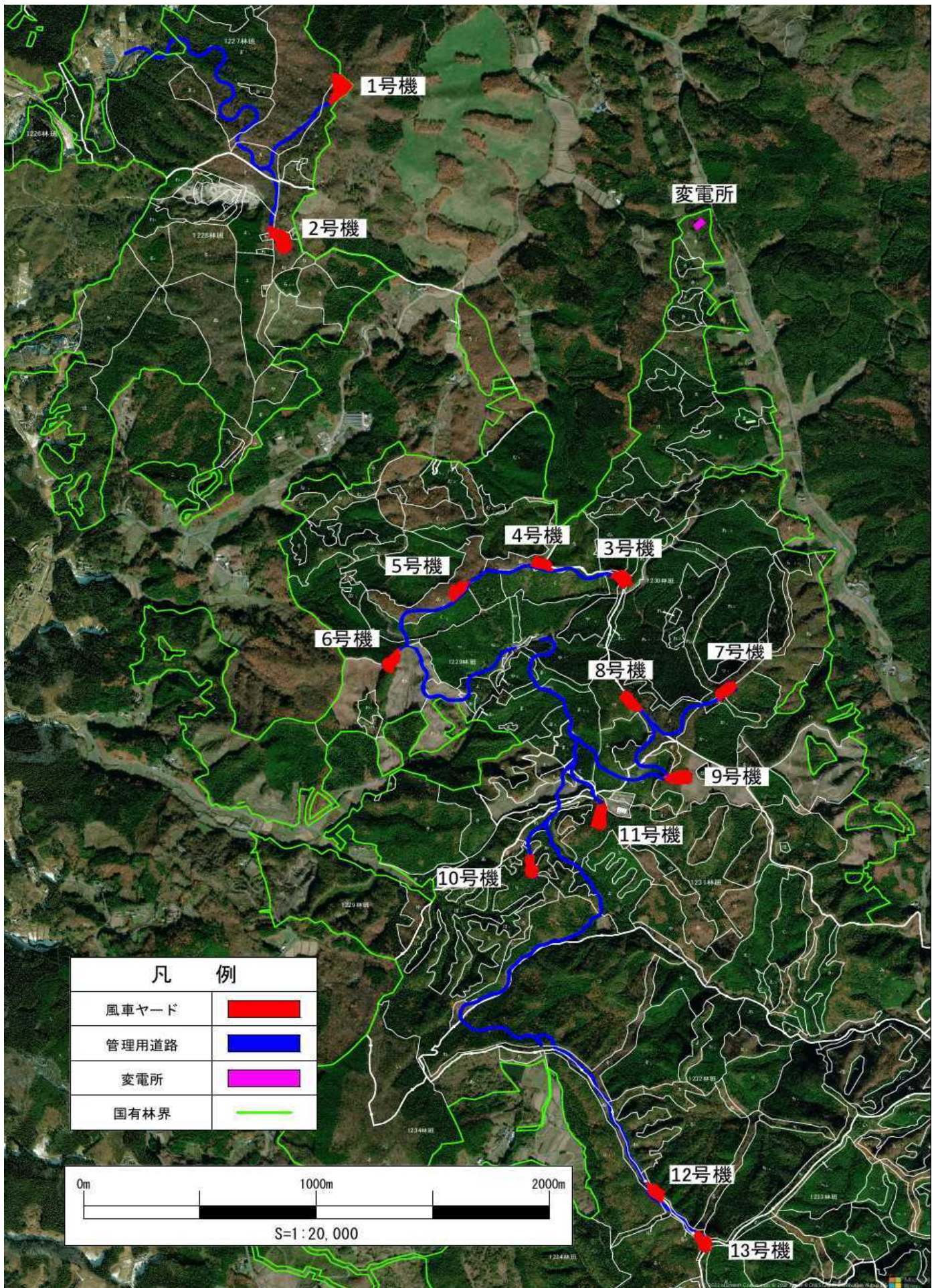
第1号議案 「芝山・大黒山風力発電事業」の貸付けについて
(福島県石川郡平田村・古殿町)



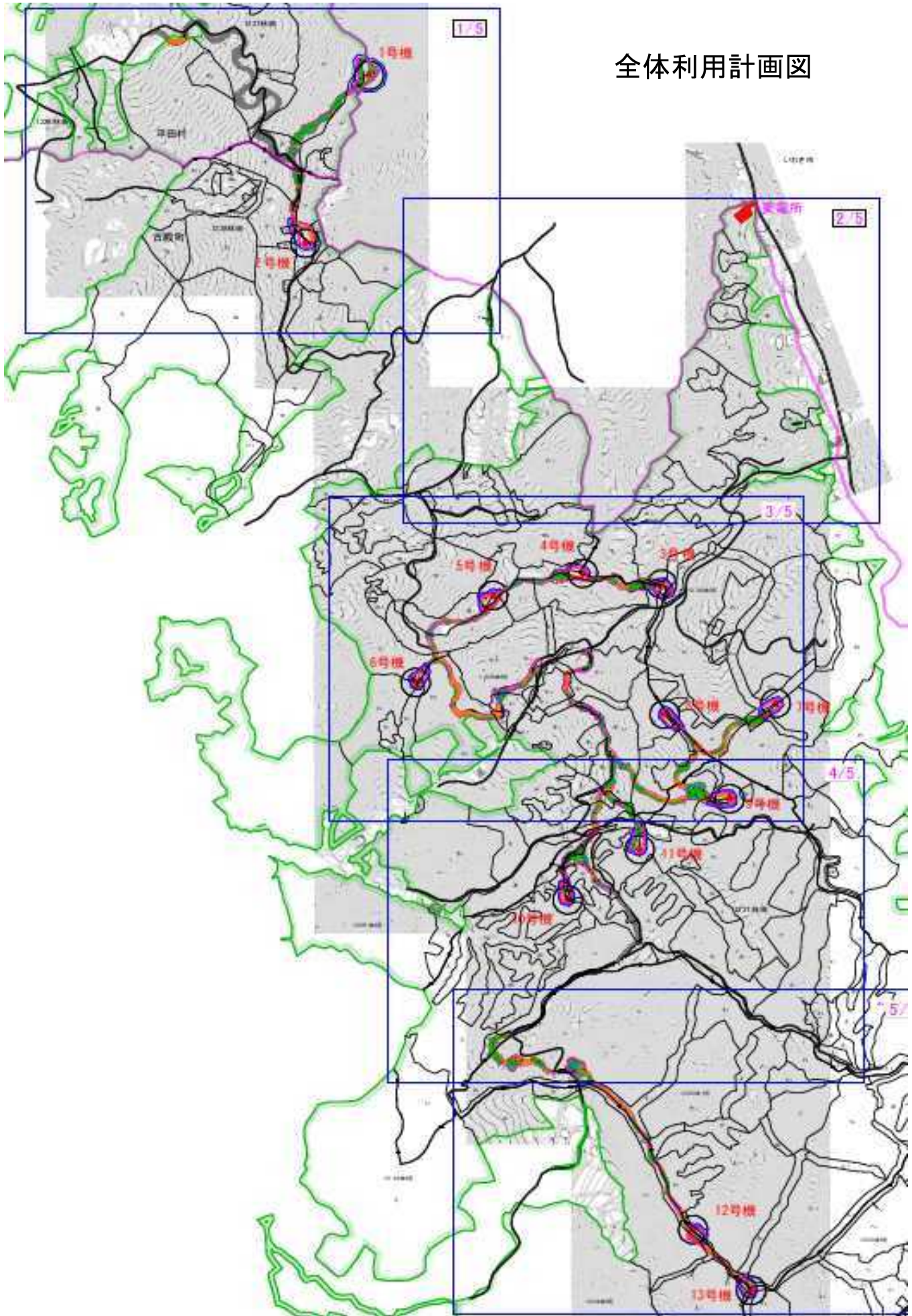
国有林野施業実施計画図



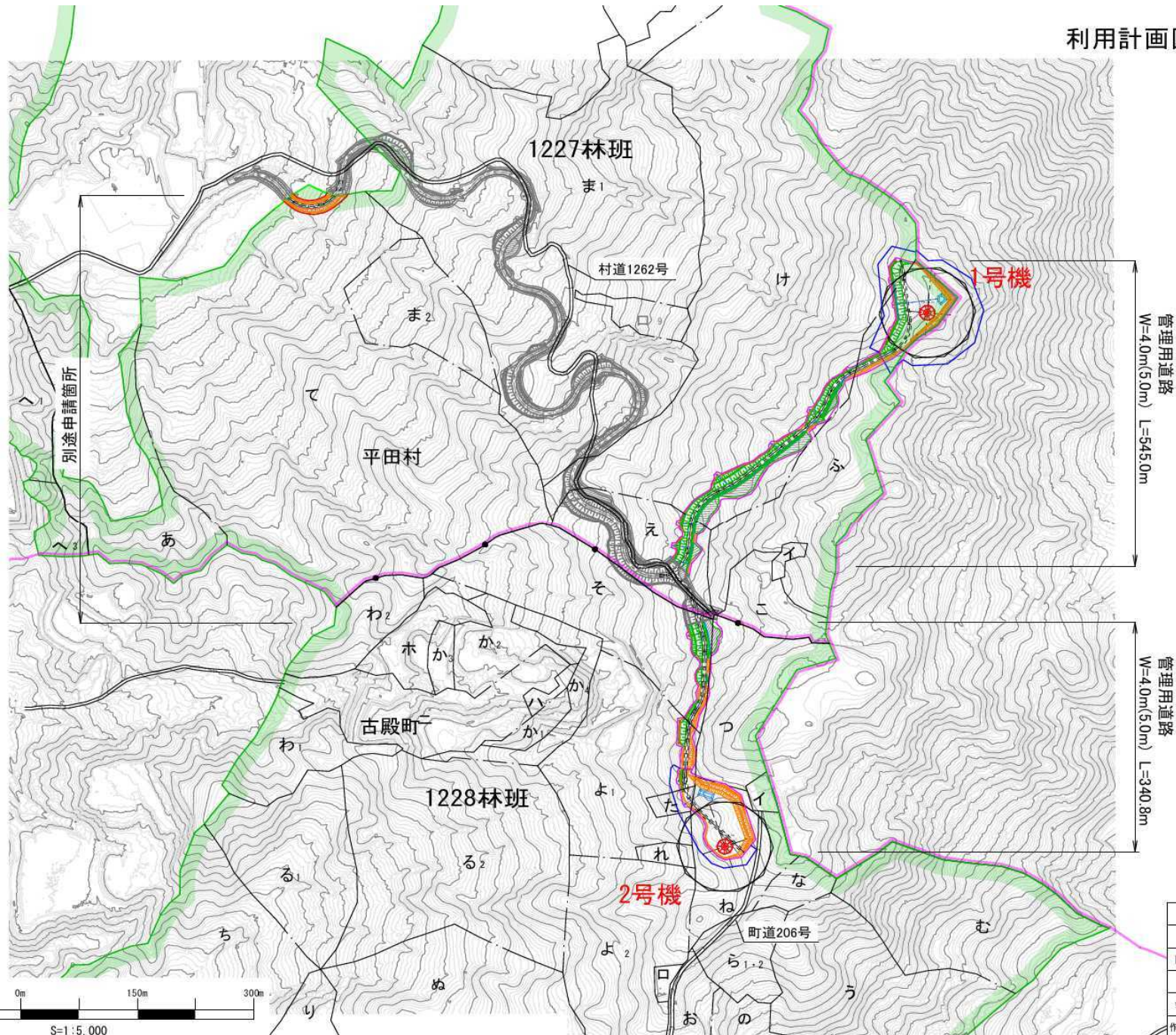
凡 例	
風車計画地	● 1号機
管理用道路	— (red line)
変電所	▨ (hatched box)
別途申請区域	— (black line)
国有林界	— (green line)
市町村界	— (magenta line)
既設道路	— (blue line)
林道	— (orange line)



全体利用計画図



利用計画図 (1/5)



別途申請箇所

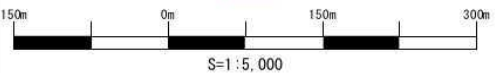
1号機

2号機

管理用道路
W=4.0m(5.0m) L=545.0m

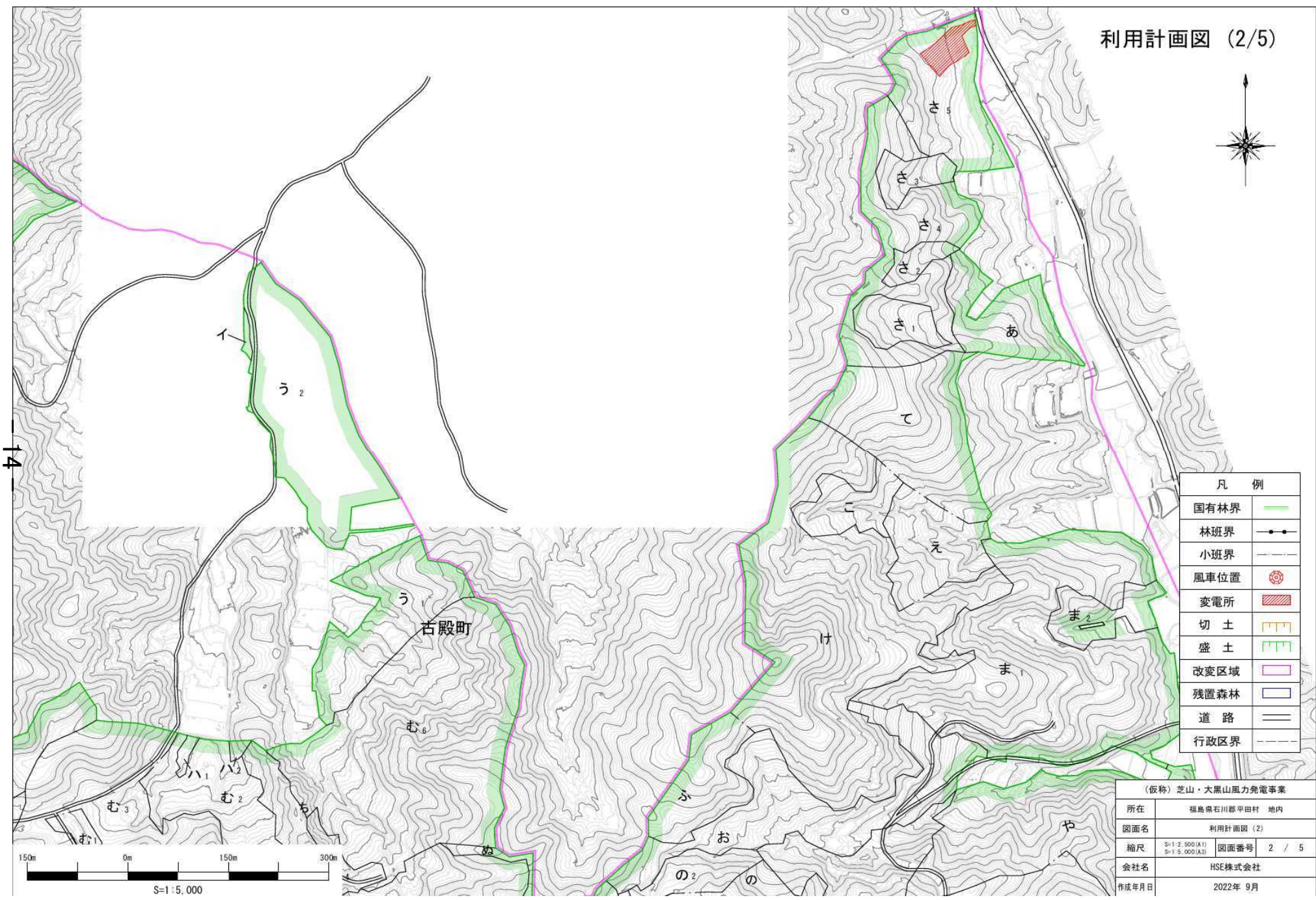
管理用道路
W=4.0m(5.0m) L=340.8m

凡 例	
国有林界	
林班界	
小班界	
風車位置	
変電所	
切土	
盛土	
改変区域	
残置森林	
道路	
行政区界	

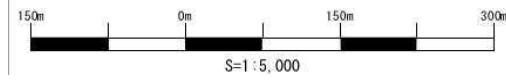


(仮称) 芝山・大黒山風力発電事業	
所在	福島県石川郡平田村 地内
図面名	利用計画図 (1)
縮尺	S=1:2,500(A1) S=1:5,000(A3)
図面番号	1 / 5
会社名	HSE株式会社
作成年月日	2022年 9月

利用計画図 (2/5)



凡 例	
国有林界	
林班界	
小班界	
風車位置	
変電所	
切 土	
盛 土	
改変区域	
残置森林	
道 路	
行政区界	



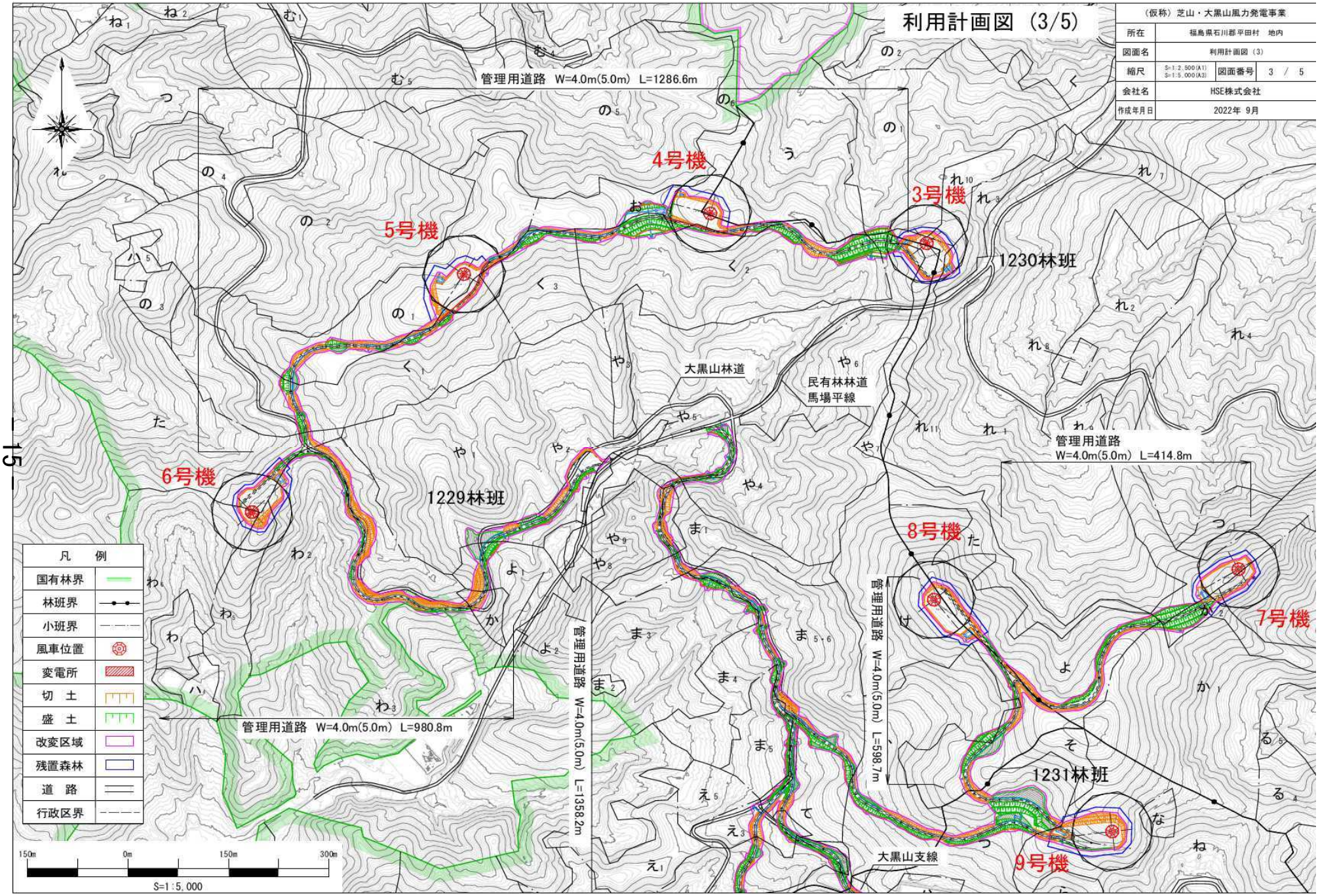
(仮称) 芝山・大黒山風力発電事業	
所在	福島県石川郡平田村 地内
図面名	利用計画図 (2)
縮尺	S=1:2,500 (A1) S=1:5,000 (A3)
会社名	HSE株式会社
作成年月日	2022年 9月

14

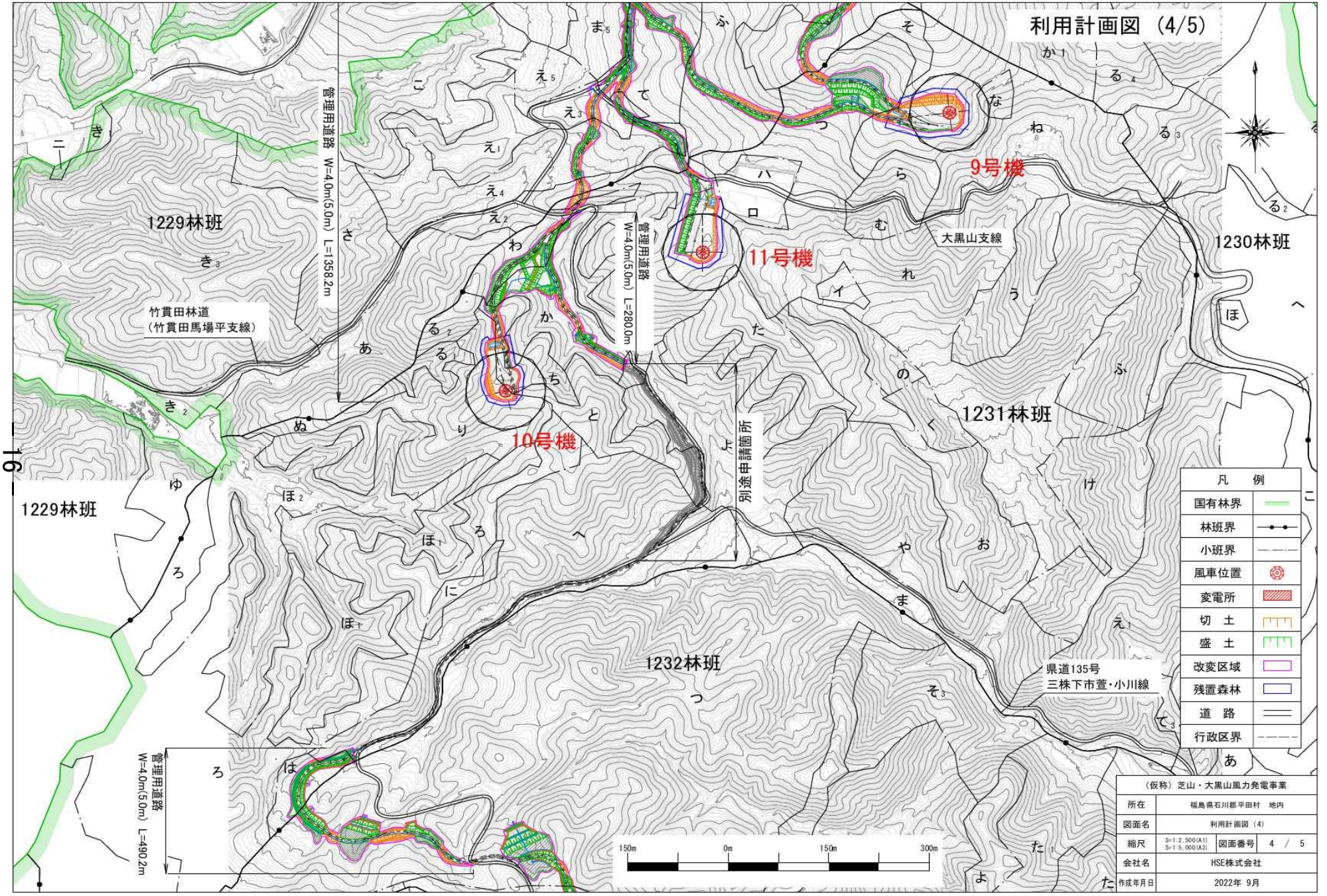
利用計画図 (3/5)

(仮称) 芝山・大黒山風力発電事業

所在	福島県石川郡平田村 地内		
図面名	利用計画図 (3)		
縮尺	S=1:2,500(A3) S=1:5,000(A3)	図面番号	3 / 5
会社名	HSE株式会社		
作成年月日	2022年 9月		



利用計画図 (4/5)

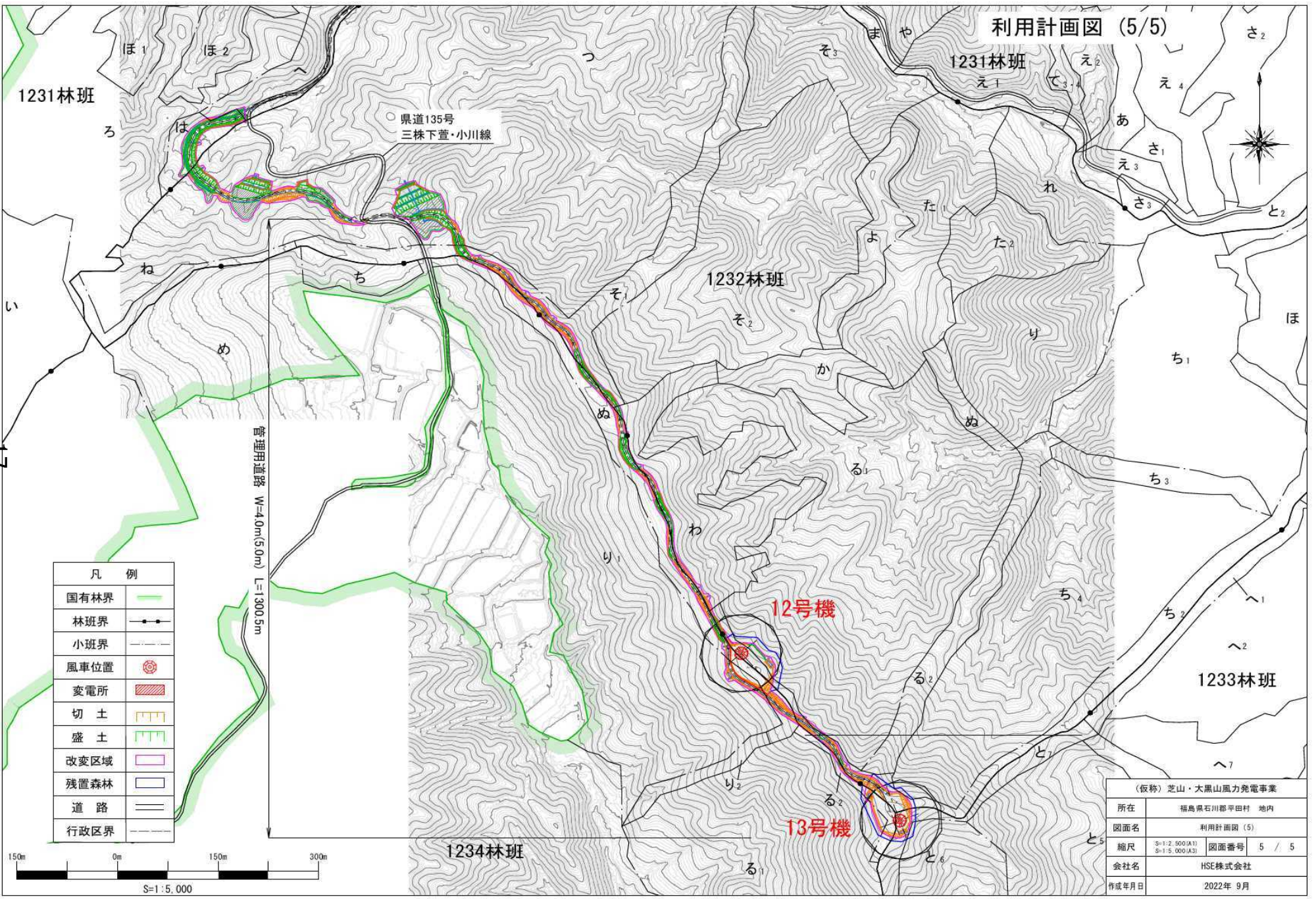


凡例	
国有林界	
林班界	
小班界	
風車位置	
変電所	
切土	
盛土	
変更区域	
残置森林	
道路	
行政区界	

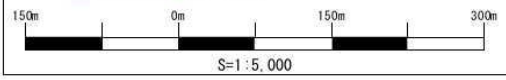


(仮称) 芝山・大黒山風力発電事業	
所在	福島県石川郡平田村 地内
図面名	利用計画図 (4)
縮尺	S=1:2,500(A3) S=1:5,000(A3)
図面番号	4 / 5
会社名	HSE株式会社
作成年月日	2022年 9月

利用計画図 (5/5)

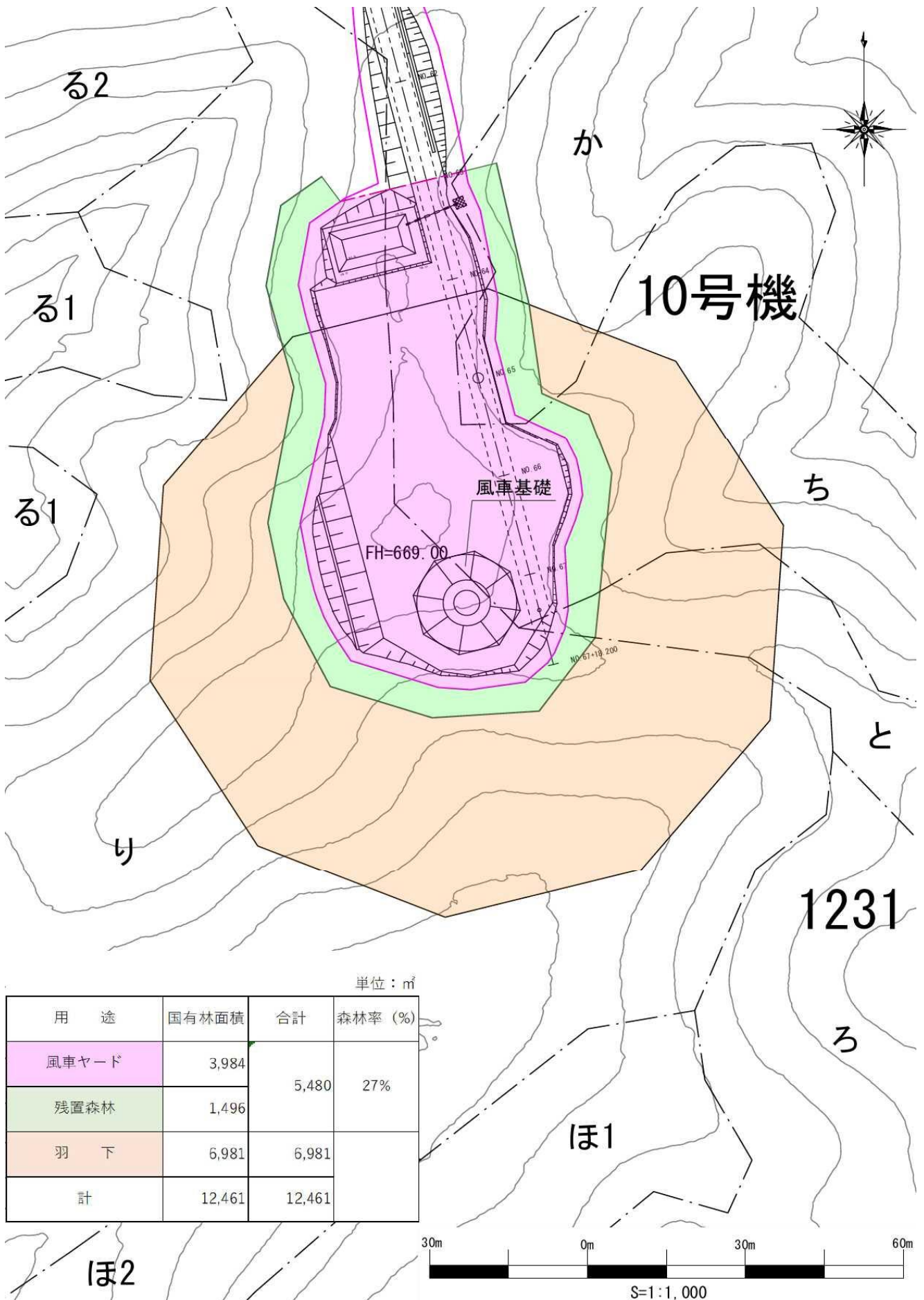


凡 例	
国有林界	
林班界	
小班界	
風車位置	
変電所	
切 土	
盛 土	
変更区域	
残置森林	
道 路	
行政区界	



(仮称) 芝山・大黒山風力発電事業	
所在	福島県石川郡平田村 地内
図面名	利用計画図 (5)
縮尺	①=1:2,500(A1) ②=1:5,000(A3)
図面番号	5 / 5
会社名	HSE株式会社
作成年月日	2022年 9月

風車ヤード(風車敷)図

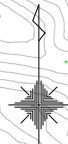


単位：㎡

用途	国有林面積	合計	森林率 (%)
風車ヤード	3,984	5,480	27%
残置森林	1,496		
羽下	6,981	6,981	
計	12,461	12,461	



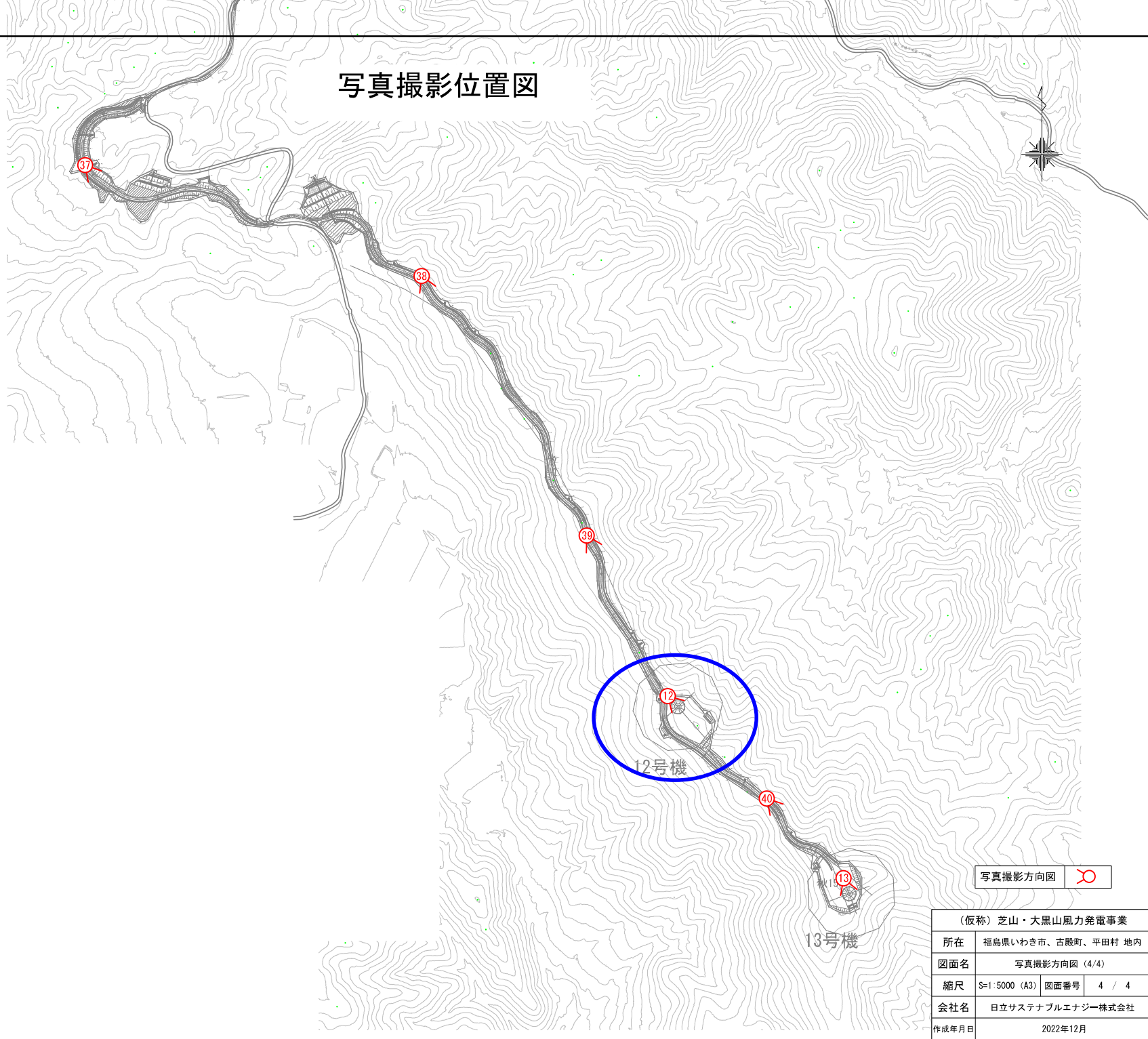
写真撮影位置図



写真撮影方向図

(仮称) 芝山・大黒山風力発電事業			
所在	福島県いわき市、古殿町、平田村 地内		
図面名	写真撮影方向図 (2/4)		
縮尺	S=1:5000 (A3)	図面番号	2 / 4
会社名	日立サステナブルエナジー株式会社		
作成年月日	2022年12月		

写真撮影位置図



【仮称】芝山・大黒山風力発電事業			
所在	福島県いわき市、古殿町、平田村 地内		
図面名	写真撮影方向図 (4/4)		
縮尺	S=1:5000 (A3)	図面番号	4 / 4
会社名	日立サステナブルエナジー株式会社		
作成年月日	2022年12月		

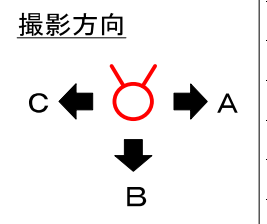
⑥6号風車を撮影





⑥6号風車

A 方向



⑥6号風車

B 方向



⑥6号風車

C 方向

⑨9号風車を撮影

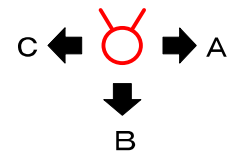




⑨9号風車

A 方向

撮影方向



⑨9号風車

B 方向



⑨9号風車

C 方向

⑫12号風車を撮影

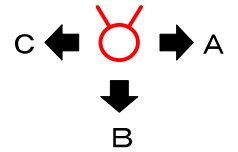




⑫12号風車

A方向

撮影方向



⑫12号風車

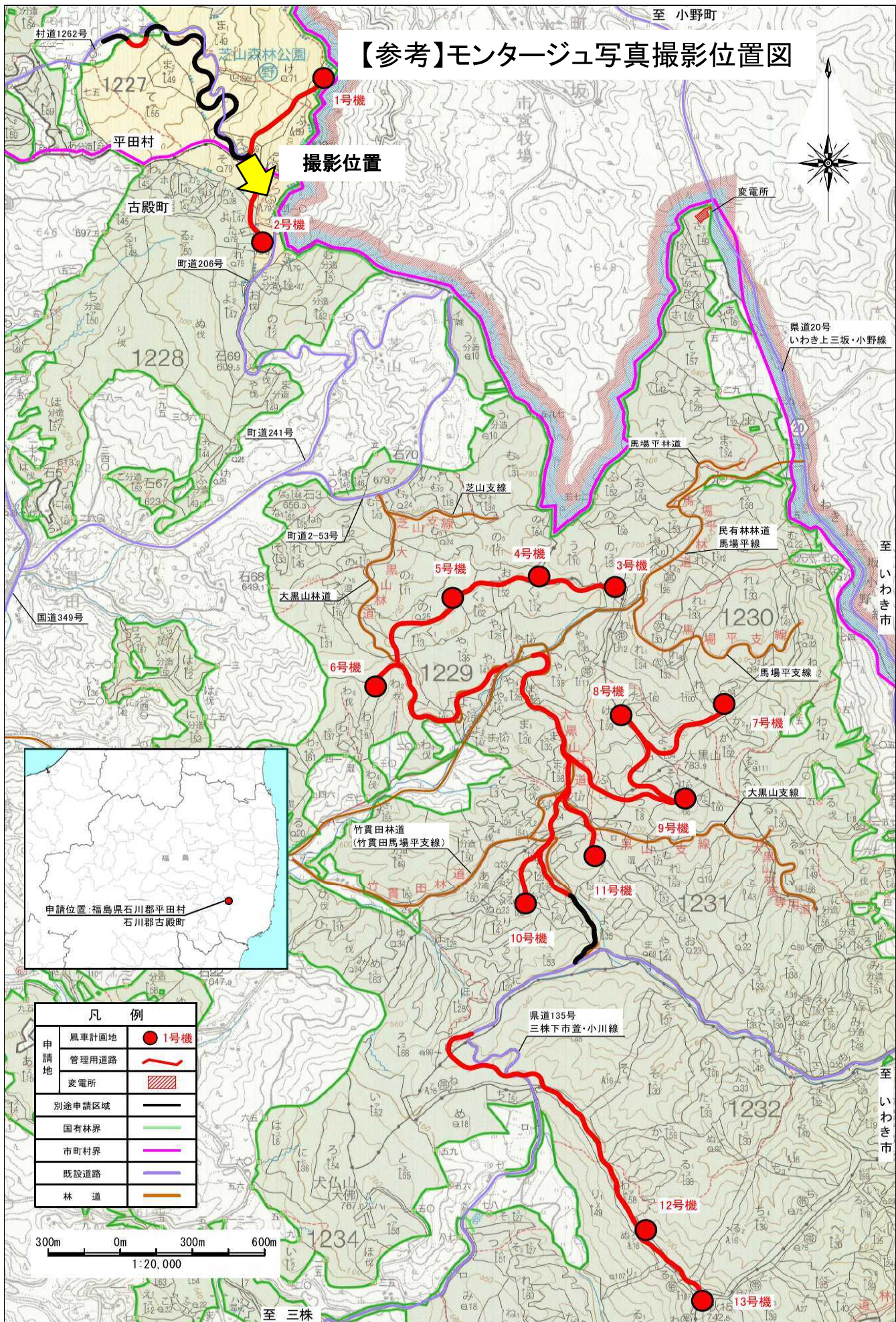
B方向



⑫12号風車

C方向

【参考】モンタージュ写真撮影位置図



撮影位置

1号機

2号機

4号機

5号機

3号機

6号機

8号機

7号機

9号機

11号機

10号機

12号機

13号機

凡 例	
申請地	風車計画地 ● 1号機
	管理用道路 ———
	変電所
	別途申請区域
	国有林界
	市町村界
	既設道路
	林道



【参考】景観変化の予想モニタージュ写真



景観変化の予測結果（芝山（富士見台と名付けられた展望台）から）



景観変化の予測結果（芝山（猿小平と名付けられた芝原）から）