

写真集

建物名称 磐城森林管理署 旅人・貝泊合同森林事務所

所 在 福島県いわき市田人町旅人

設 計 者 株式会社高橋建築設計事務所

監 理 者 株式会社梶建設設計事務所・前橋建築事務所

施 工 者 ハ ギ ハ ラ 株 式 会 社

構 造 木造CLTパネル工法

木材使用量 約30m³

炭素固定量 約15t



建物外観

外壁にCLTパネルを現しで

.....

.....

.....

.....

.....



建物内部

事務室内もCLTパネル現し

.....

.....

.....

.....

.....



建物内部

南向きの大きな窓により
明るい室内

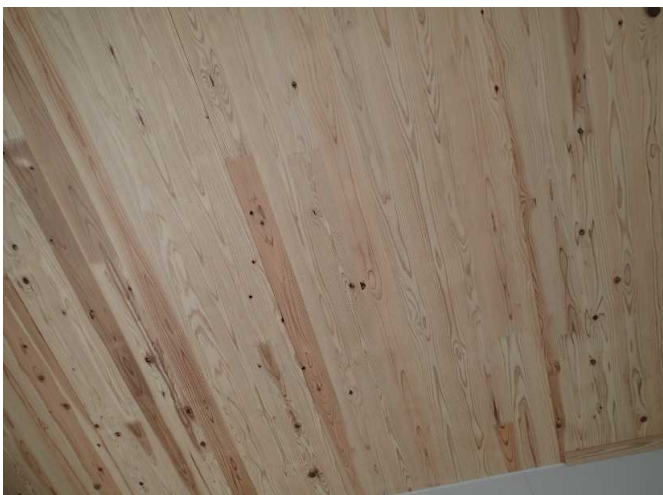
.....

.....

.....

.....

.....



建物内部

使用したCLTは90mmのパネル
(30mm × 3層)

.....

.....

.....

.....

.....