

# 鬼怒川森林計画区

## 第6次国有林野施業実施計画図

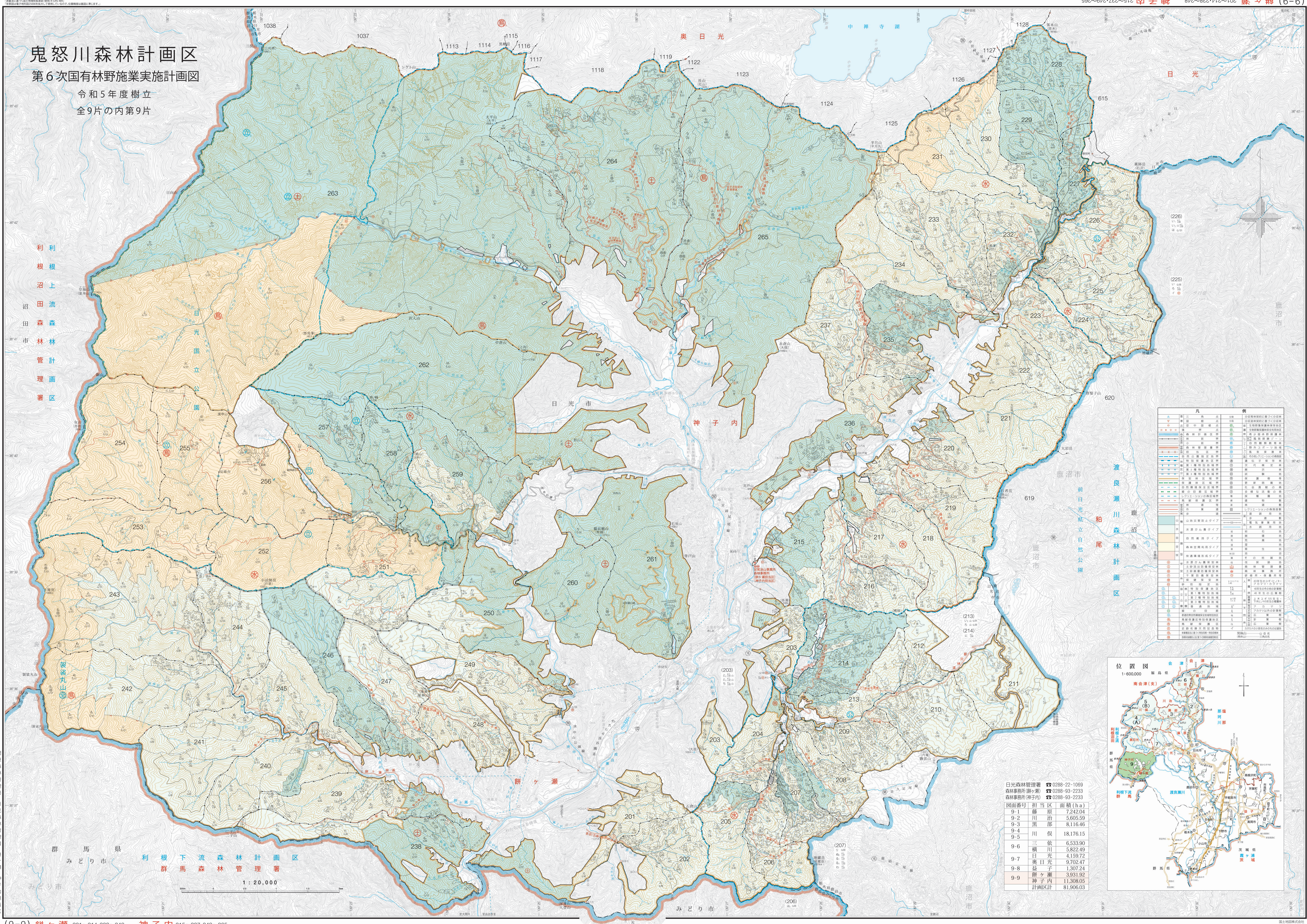
令和5年度樹立  
全9片の内第9片

利根川下流森林計画区  
沼田森林管理署

群馬県 利根下流森林計画区  
沼田森林管理署

1 : 20,000

利根川下流森林計画区  
沼田森林管理署  
利根川下流森林計画区  
沼田森林管理署



凡 例

●	国定公園	●	特別保護地区
○	国定自然公園	●	特別用途地区
○	国定史跡	●	農林業用地
○	国定文化財	●	農林業用地(林)
○	国定史跡(埋蔵)	●	農林業用地(畑)
○	国定文化財(埋蔵)	●	農林業用地(雑草)
○	国定史跡(浮城跡)	●	農林業用地(水田)
○	国定文化財(浮城跡)	●	農林業用地(水田)
○	国定史跡(古墳)	●	農林業用地(水田)
○	国定文化財(古墳)	●	農林業用地(水田)
○	国定史跡(古墳)	●	農林業用地(水田)
○	国定文化財(古墳)	●	農林業用地(水田)

日光森林管理署	0288-22-1059
森林事務所(餅ヶ瀬)	0288-93-2233
森林事務所(神子内)	0288-93-2233

図面番号	担当区	面積 (ha)
9-1	藤原	7,242.04
9-2	川治	5,605.59
9-3	黒部	8,116.46
9-4	川俣	18,176.15
9-6	三依	6,533.90
9-7	横川	5,822.49
9-8	日光	4,159.72
9-8	奥日光	9,702.47
9-8	社子	1,307.24
9-8	餅ヶ瀬	3,931.92
9-9	神子内	11,308.05
	計画区計	81,906.03

