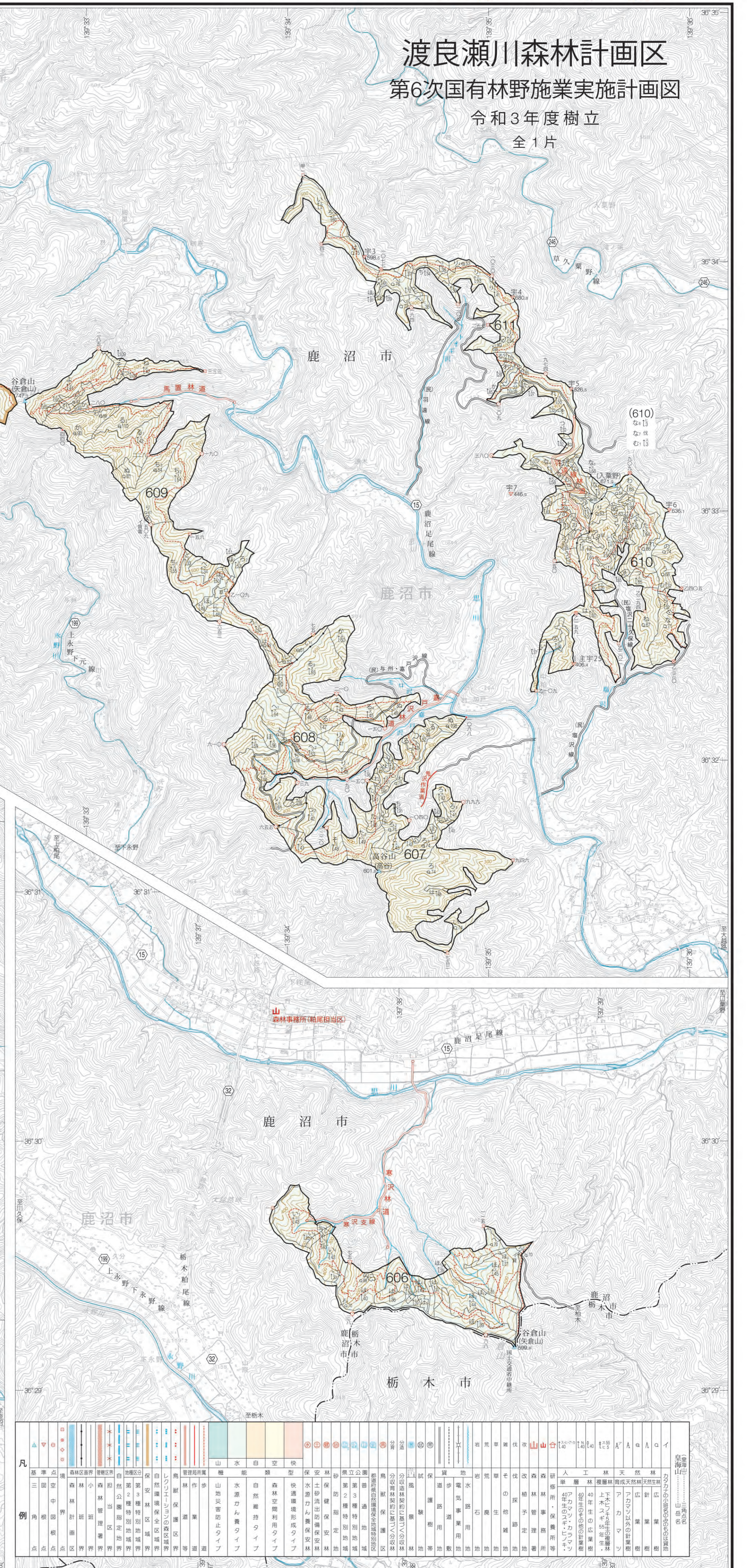
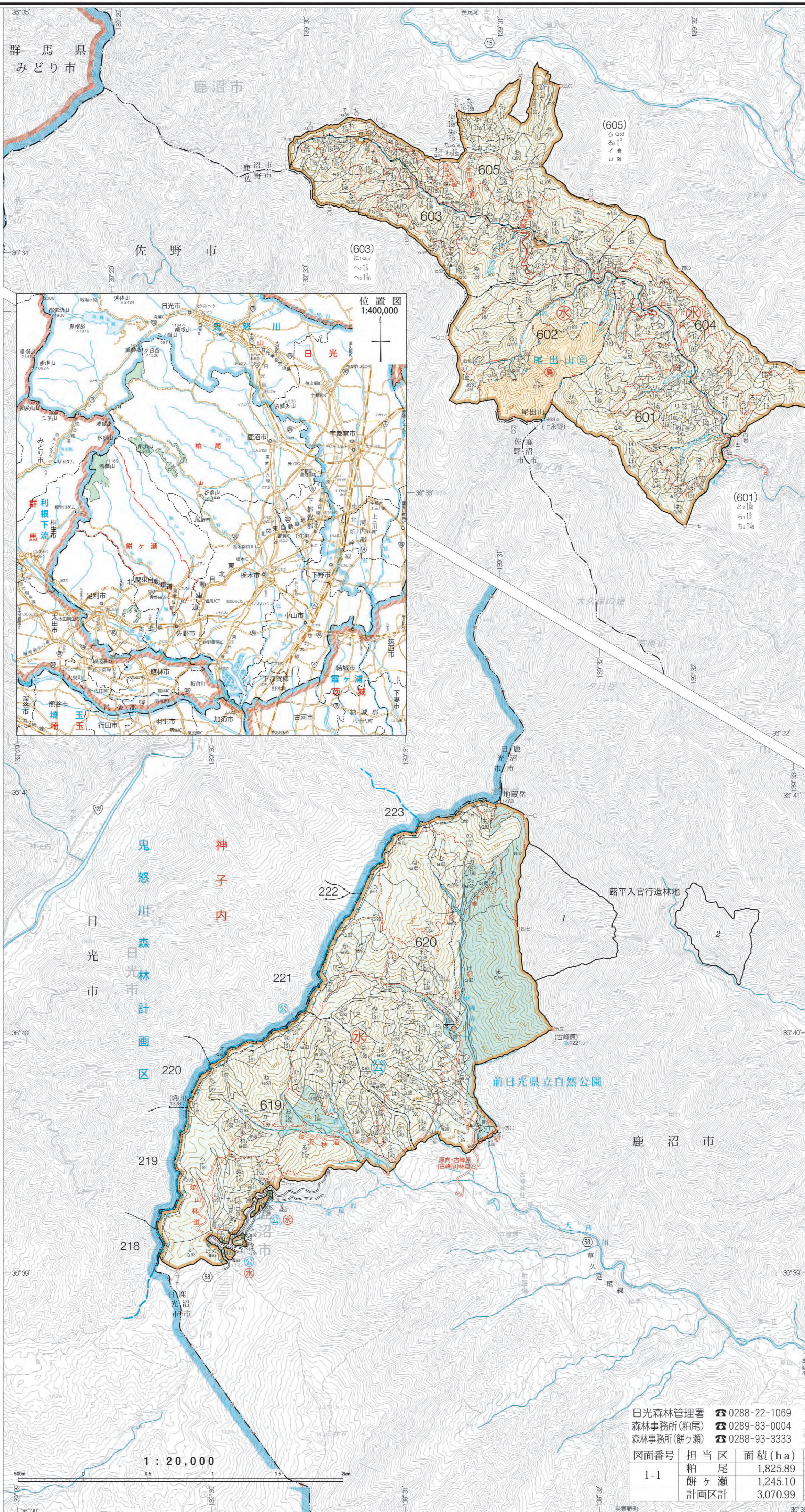
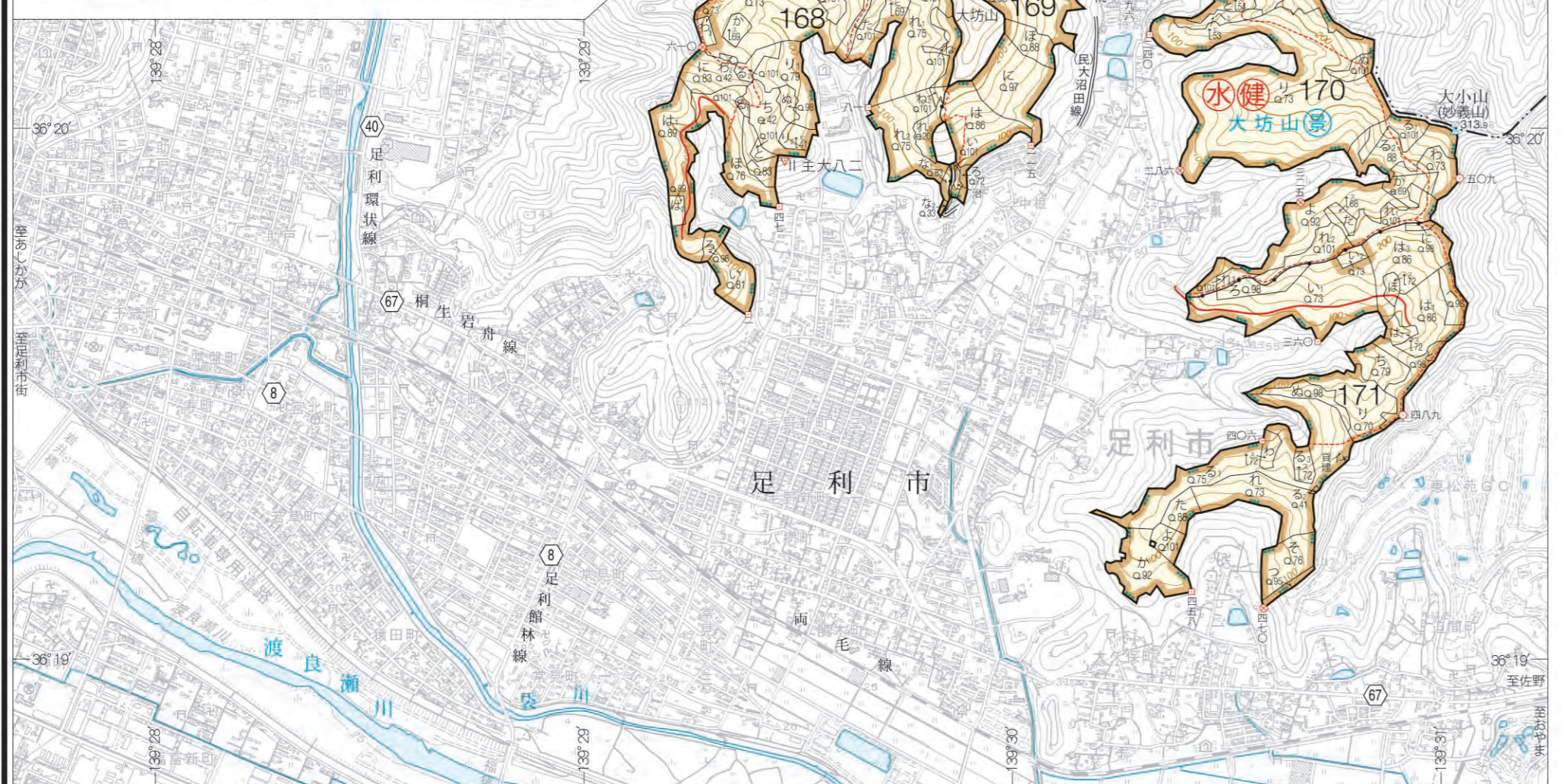
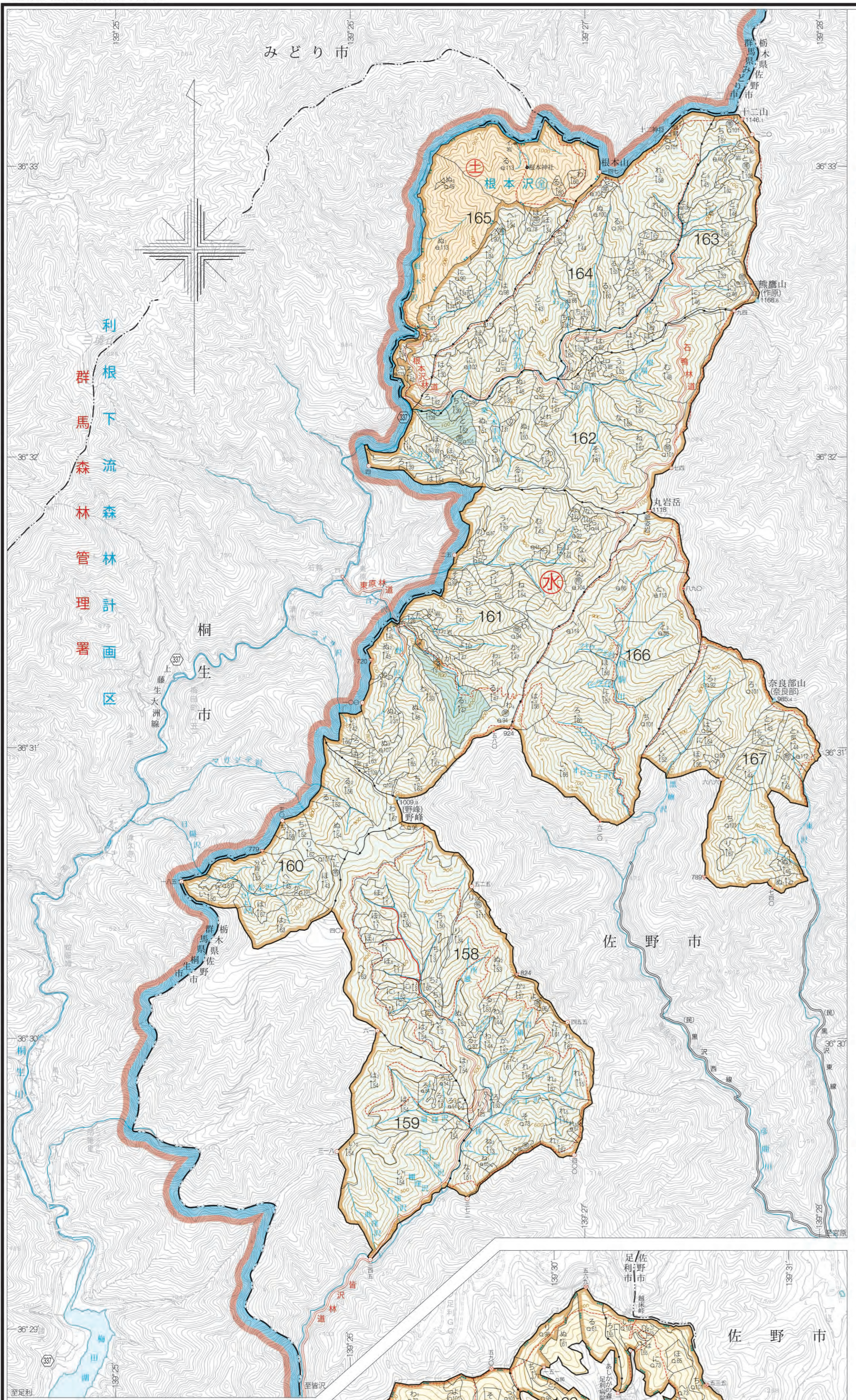


渡良瀬川森林計画区 第6次国有林野施業実施計画図 令和3年度樹立 全1片



日光森林管理署 ☎0288-22-1069
森林事務所(粕尾) ☎0289-83-0004
森林事務所(餅ヶ瀬) ☎0288-93-3333
図面番号 担当区 面積(ha)
1-1 粕尾 1,825.89
餅ヶ瀬 1,245.10
計画区計 3,070.99

凡	色	記号	説明	面積(ha)	備考
1	赤	◎	国有林	1,825.89	
2	青	◎	国有林	1,245.10	
3	黄	◎	国有林		
4	緑	◎	国有林		
5	紫	◎	国有林		
6	黒	◎	国有林		
7	白	◎	国有林		
8	赤	◎	国有林		
9	青	◎	国有林		
10	黄	◎	国有林		
11	緑	◎	国有林		
12	紫	◎	国有林		
13	黒	◎	国有林		
14	白	◎	国有林		
15	赤	◎	国有林		
16	青	◎	国有林		
17	黄	◎	国有林		
18	緑	◎	国有林		
19	紫	◎	国有林		
20	黒	◎	国有林		
21	白	◎	国有林		
22	赤	◎	国有林		
23	青	◎	国有林		
24	黄	◎	国有林		
25	緑	◎	国有林		
26	紫	◎	国有林		
27	黒	◎	国有林		
28	白	◎	国有林		
29	赤	◎	国有林		
30	青	◎	国有林		
31	黄	◎	国有林		
32	緑	◎	国有林		
33	紫	◎	国有林		
34	黒	◎	国有林		
35	白	◎	国有林		
36	赤	◎	国有林		
37	青	◎	国有林		
38	黄	◎	国有林		
39	緑	◎	国有林		
40	紫	◎	国有林		
41	黒	◎	国有林		
42	白	◎	国有林		
43	赤	◎	国有林		
44	青	◎	国有林		
45	黄	◎	国有林		
46	緑	◎	国有林		
47	紫	◎	国有林		
48	黒	◎	国有林		
49	白	◎	国有林		
50	赤	◎	国有林		
51	青	◎	国有林		
52	黄	◎	国有林		
53	緑	◎	国有林		
54	紫	◎	国有林		
55	黒	◎	国有林		
56	白	◎	国有林		
57	赤	◎	国有林		
58	青	◎	国有林		
59	黄	◎	国有林		
60	緑	◎	国有林		
61	紫	◎	国有林		
62	黒	◎	国有林		
63	白	◎	国有林		
64	赤	◎	国有林		
65	青	◎	国有林		
66	黄	◎	国有林		
67	緑	◎	国有林		
68	紫	◎	国有林		
69	黒	◎	国有林		
70	白	◎	国有林		
71	赤	◎	国有林		
72	青	◎	国有林		
73	黄	◎	国有林		
74	緑	◎	国有林		
75	紫	◎	国有林		
76	黒	◎	国有林		
77	白	◎	国有林		
78	赤	◎	国有林		
79	青	◎	国有林		
80	黄	◎	国有林		
81	緑	◎	国有林		
82	紫	◎	国有林		
83	黒	◎	国有林		
84	白	◎	国有林		
85	赤	◎	国有林		
86	青	◎	国有林		
87	黄	◎	国有林		
88	緑	◎	国有林		
89	紫	◎	国有林		
90	黒	◎	国有林		
91	白	◎	国有林		
92	赤	◎	国有林		
93	青	◎	国有林		
94	黄	◎	国有林		
95	緑	◎	国有林		
96	紫	◎	国有林		
97	黒	◎	国有林		
98	白	◎	国有林		
99	赤	◎	国有林		
100	青	◎	国有林		