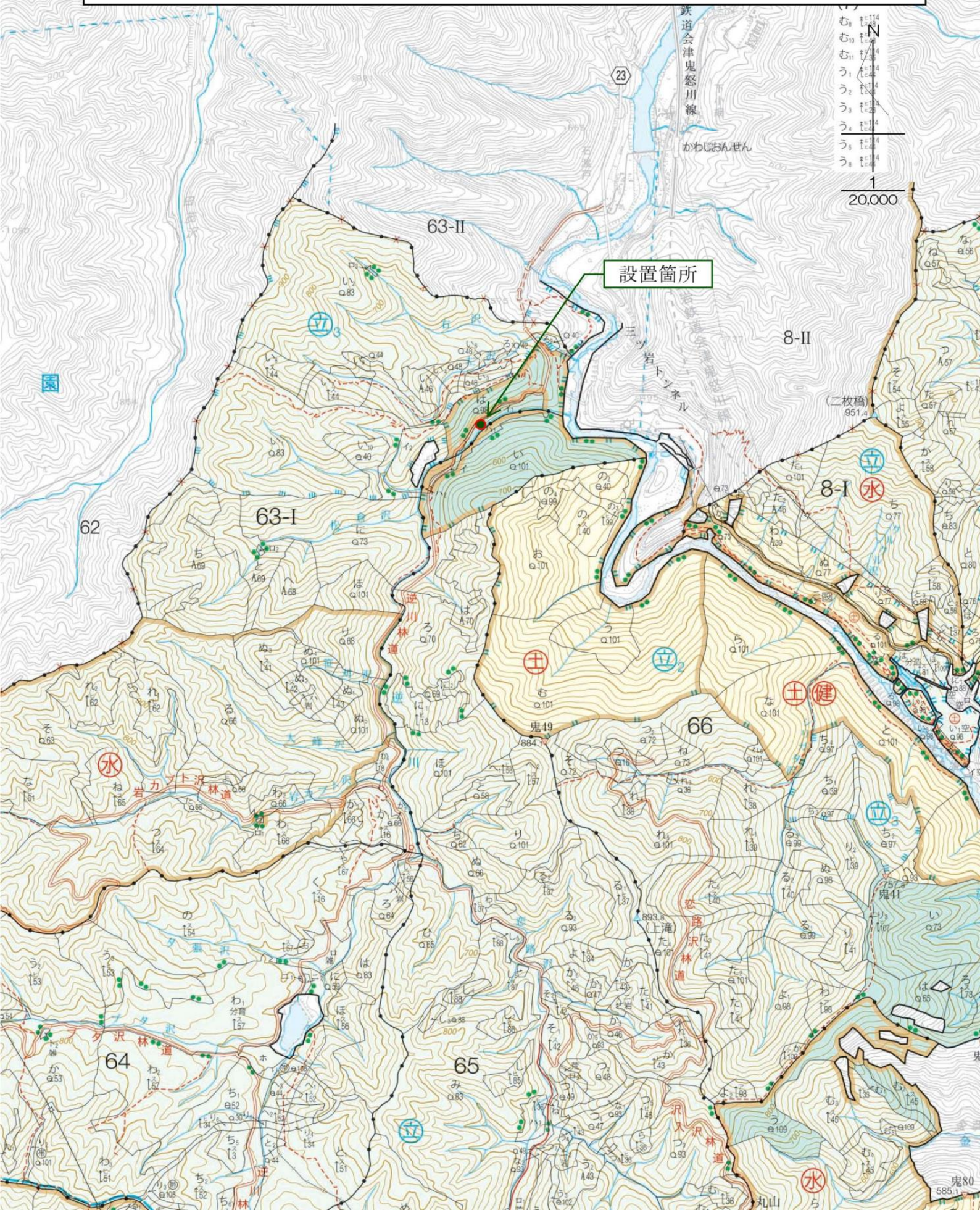


大型排水管による捕獲個体残渣減容化処理容器設置箇所位置図

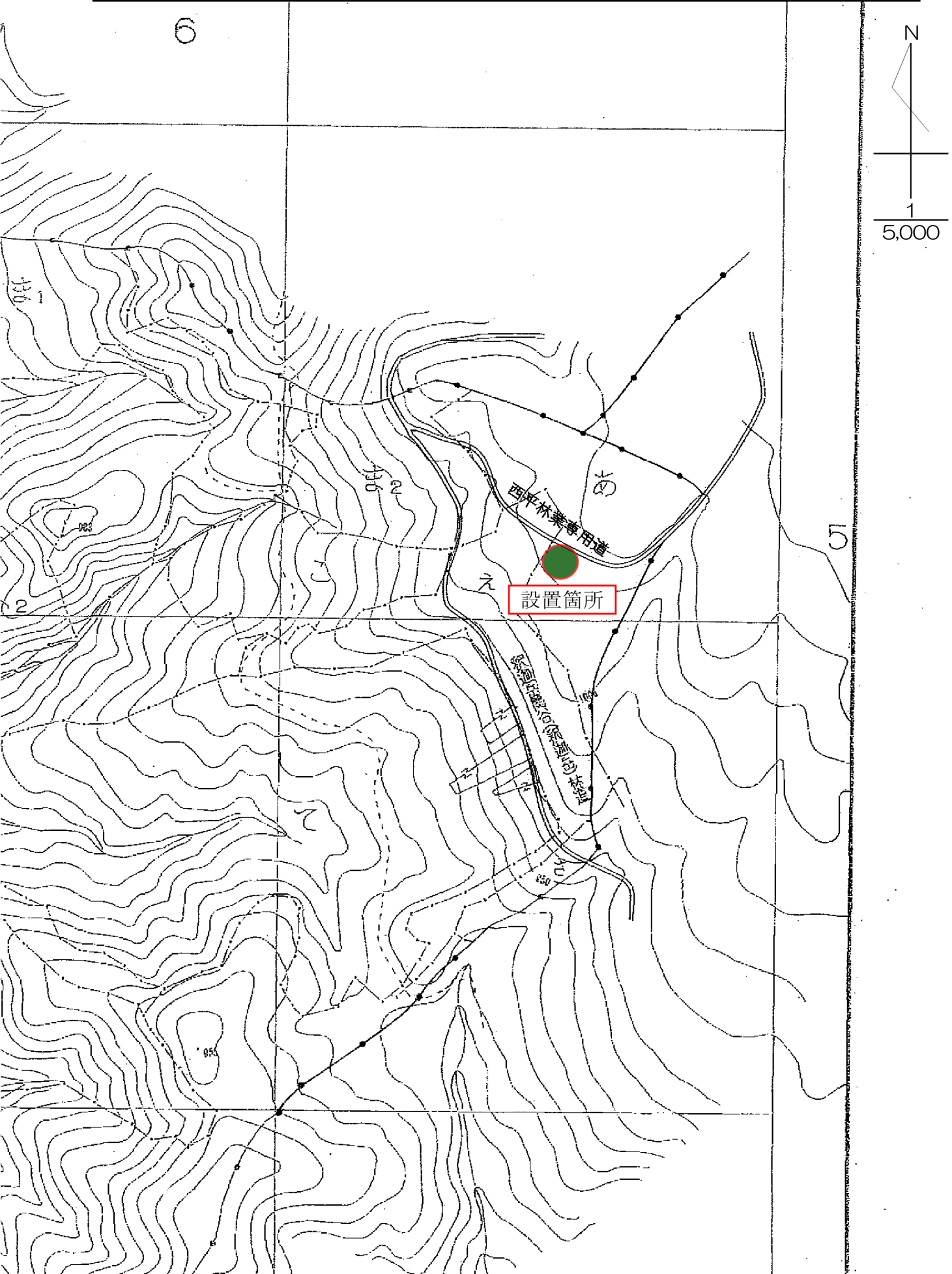
所在地：栃木県日光市鬼怒川温泉滝字丸山国有林63-I イ1林小班

起点からの距離：逆川林道ゲートから約0.5km



大型排水管による捕獲個体残渣減容化処理容器設置箇所区域図

所在地：栃木県日光市藤原字タテ原国有林7あ林小班
起点からの距離：釈迦岳・関谷林道入口から約2.2km



大型排水管による捕獲個体残渣減容化処理容器設置箇所区域図
所在地：栃木県日光市鬼怒川温泉滝字丸山国有林63-Iイ1林小班
起点からの距離：逆川林道ゲートから約0.5km

