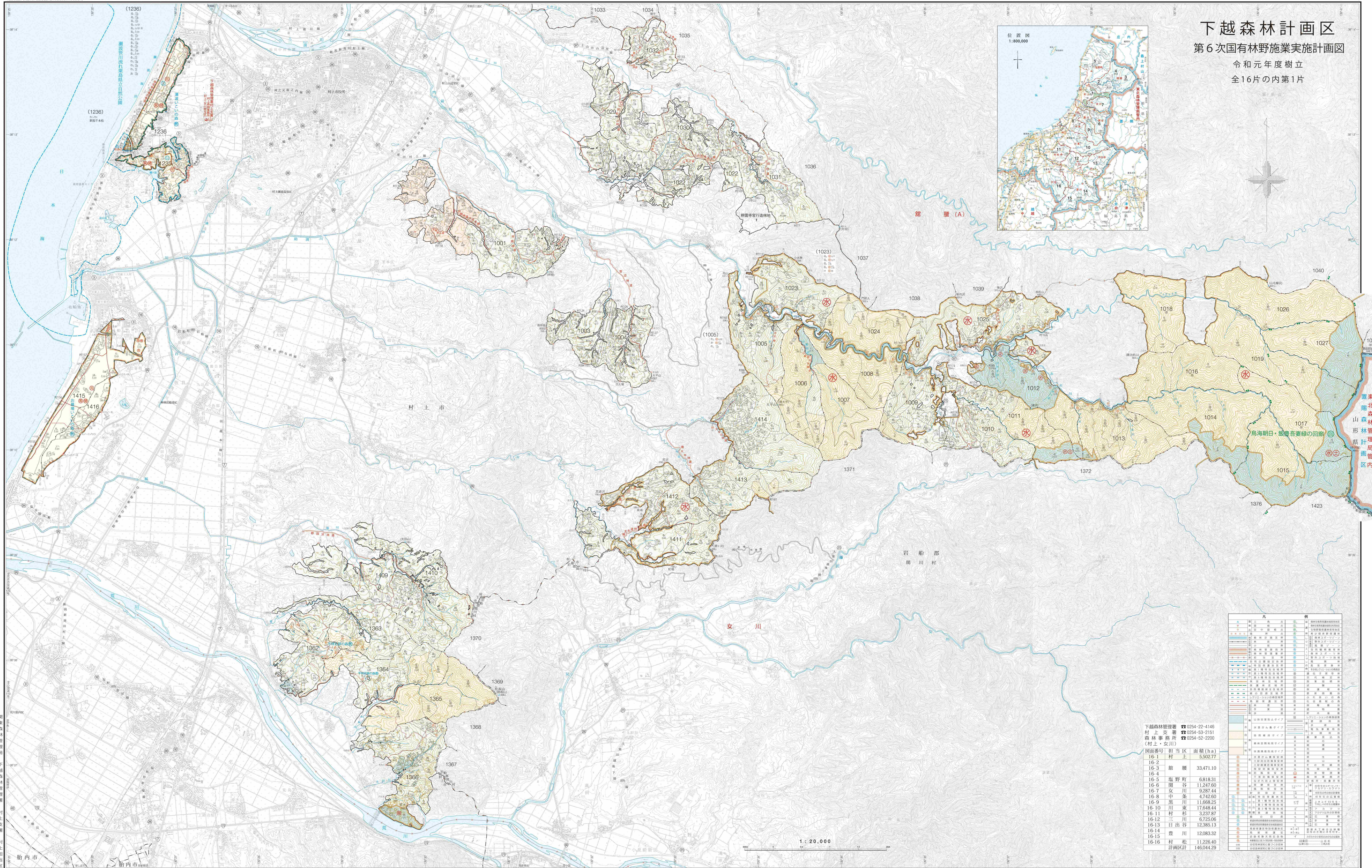
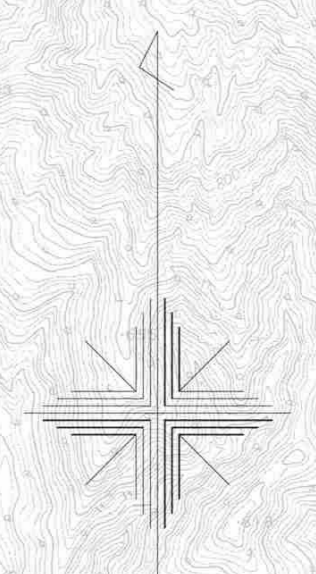


下越森林計画区 第6次国有林野施業実施計画図 令和元年度樹立 全16片の内第1片



凡 例	
1	国有林野施業実施計画区
2	国有林野施業実施計画区(樹立)
3	国有林野施業実施計画区(伐採)
4	国有林野施業実施計画区(間伐)
5	国有林野施業実施計画区(整備)
6	国有林野施業実施計画区(保護)
7	国有林野施業実施計画区(調査)
8	国有林野施業実施計画区(その他)
9	国有林野施業実施計画区(不明)
10	国有林野施業実施計画区(未定)
11	国有林野施業実施計画区(未定)
12	国有林野施業実施計画区(未定)
13	国有林野施業実施計画区(未定)
14	国有林野施業実施計画区(未定)
15	国有林野施業実施計画区(未定)
16	国有林野施業実施計画区(未定)
17	国有林野施業実施計画区(未定)
18	国有林野施業実施計画区(未定)
19	国有林野施業実施計画区(未定)
20	国有林野施業実施計画区(未定)
21	国有林野施業実施計画区(未定)
22	国有林野施業実施計画区(未定)
23	国有林野施業実施計画区(未定)
24	国有林野施業実施計画区(未定)
25	国有林野施業実施計画区(未定)
26	国有林野施業実施計画区(未定)
27	国有林野施業実施計画区(未定)
28	国有林野施業実施計画区(未定)
29	国有林野施業実施計画区(未定)
30	国有林野施業実施計画区(未定)
31	国有林野施業実施計画区(未定)
32	国有林野施業実施計画区(未定)
33	国有林野施業実施計画区(未定)
34	国有林野施業実施計画区(未定)
35	国有林野施業実施計画区(未定)
36	国有林野施業実施計画区(未定)
37	国有林野施業実施計画区(未定)
38	国有林野施業実施計画区(未定)
39	国有林野施業実施計画区(未定)
40	国有林野施業実施計画区(未定)
41	国有林野施業実施計画区(未定)
42	国有林野施業実施計画区(未定)
43	国有林野施業実施計画区(未定)
44	国有林野施業実施計画区(未定)
45	国有林野施業実施計画区(未定)
46	国有林野施業実施計画区(未定)
47	国有林野施業実施計画区(未定)
48	国有林野施業実施計画区(未定)
49	国有林野施業実施計画区(未定)
50	国有林野施業実施計画区(未定)
51	国有林野施業実施計画区(未定)
52	国有林野施業実施計画区(未定)
53	国有林野施業実施計画区(未定)
54	国有林野施業実施計画区(未定)
55	国有林野施業実施計画区(未定)
56	国有林野施業実施計画区(未定)
57	国有林野施業実施計画区(未定)
58	国有林野施業実施計画区(未定)
59	国有林野施業実施計画区(未定)
60	国有林野施業実施計画区(未定)
61	国有林野施業実施計画区(未定)
62	国有林野施業実施計画区(未定)
63	国有林野施業実施計画区(未定)
64	国有林野施業実施計画区(未定)
65	国有林野施業実施計画区(未定)
66	国有林野施業実施計画区(未定)
67	国有林野施業実施計画区(未定)
68	国有林野施業実施計画区(未定)
69	国有林野施業実施計画区(未定)
70	国有林野施業実施計画区(未定)
71	国有林野施業実施計画区(未定)
72	国有林野施業実施計画区(未定)
73	国有林野施業実施計画区(未定)
74	国有林野施業実施計画区(未定)
75	国有林野施業実施計画区(未定)
76	国有林野施業実施計画区(未定)
77	国有林野施業実施計画区(未定)
78	国有林野施業実施計画区(未定)
79	国有林野施業実施計画区(未定)
80	国有林野施業実施計画区(未定)
81	国有林野施業実施計画区(未定)
82	国有林野施業実施計画区(未定)
83	国有林野施業実施計画区(未定)
84	国有林野施業実施計画区(未定)
85	国有林野施業実施計画区(未定)
86	国有林野施業実施計画区(未定)
87	国有林野施業実施計画区(未定)
88	国有林野施業実施計画区(未定)
89	国有林野施業実施計画区(未定)
90	国有林野施業実施計画区(未定)
91	国有林野施業実施計画区(未定)
92	国有林野施業実施計画区(未定)
93	国有林野施業実施計画区(未定)
94	国有林野施業実施計画区(未定)
95	国有林野施業実施計画区(未定)
96	国有林野施業実施計画区(未定)
97	国有林野施業実施計画区(未定)
98	国有林野施業実施計画区(未定)
99	国有林野施業実施計画区(未定)
100	国有林野施業実施計画区(未定)

下越森林管理区 0294-22-4146
村上支署 0294-53-2151
森林事務所 0294-52-2200
(村上・女川)

図面番号	相当区	面積 (ha)
16-1	村上	5,502.77
16-2	館腰	33,471.10
16-3	館腰	33,471.10
16-4	坂野町	6,818.31
16-5	田谷	11,247.60
16-6	女川	9,287.44
16-7	女川	9,287.44
16-8	中条	4,742.60
16-9	黒川	11,698.25
16-10	川東	17,648.44
16-11	村杉	3,237.87
16-12	三川	6,725.06
16-13	日出谷	12,385.13
16-14	豊川	12,083.32
16-15	村杉	11,236.80
16-16	計画区計	146,044.29

1 : 20,000