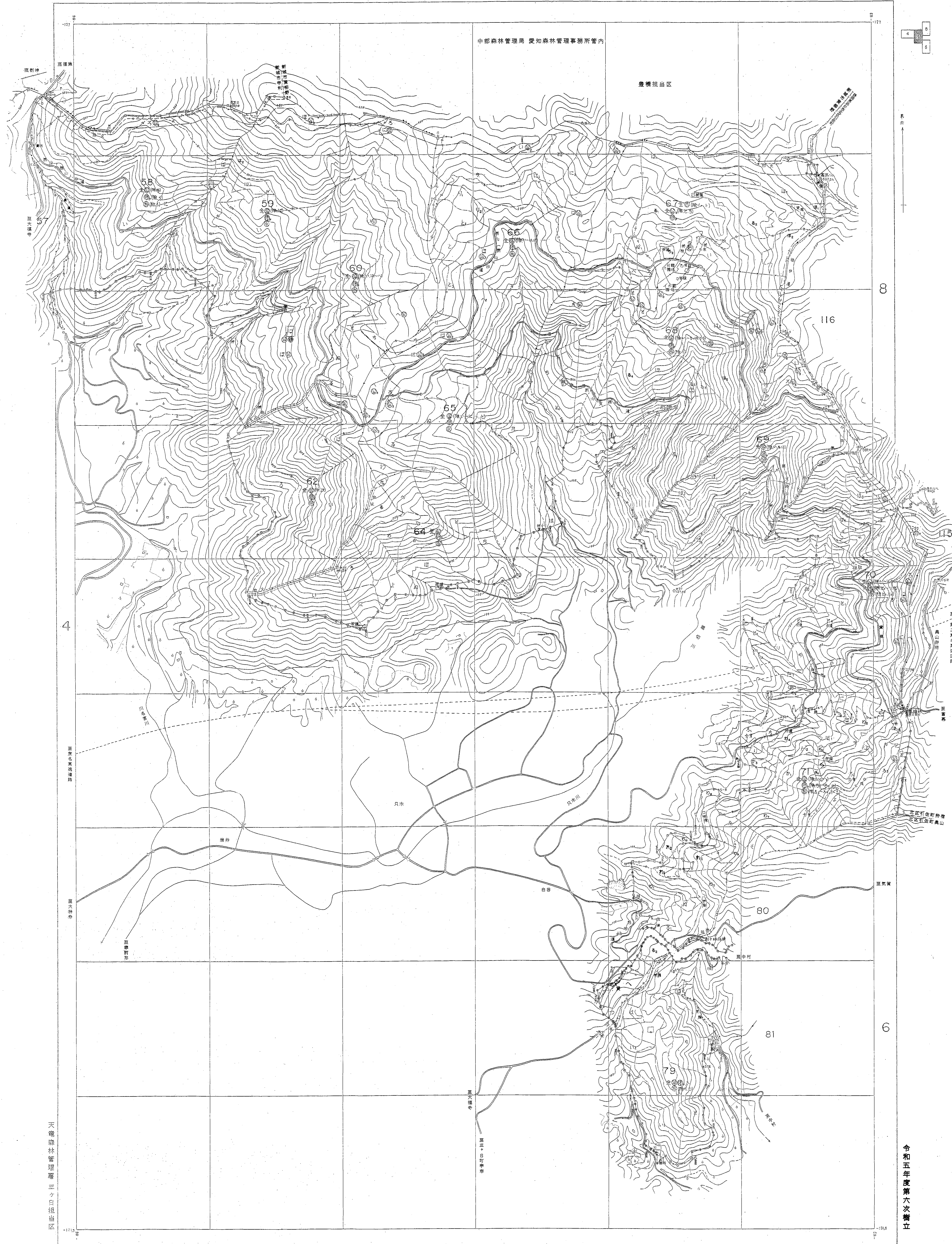


天竜森林計画区

# 森林計画図・基本図

第Ⅷ公共原典 天竜5



天竜5

測 図 昭和40年3月  
 図化方法 ケルニプロット・Cの地形図化法  
 使用基準 昭和37年9月標準(山ニ)測点間距離C0-62-0  
 1. C0 9/1-2  
 2. C1 2/4-10

1:5,000  
 0 100 500 1000

58-60,62,64-71,79 林班

令和五年度第六次樹立