



原 図 昭和 41 年 2 月  
 四角法 換算図化法  
 使用写真 昭和 40 年 5 月撮影 (山-420)  
 1.05 10-24  
 2.06 17-18

森林計画図・基本図

第八公共原点

天竜森林計画区



40

87.5

45

816

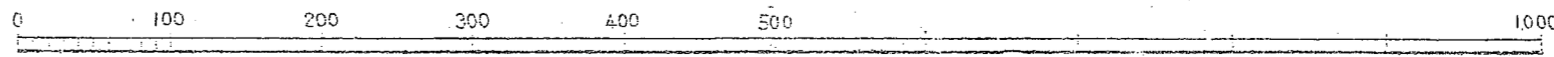
815

812

807

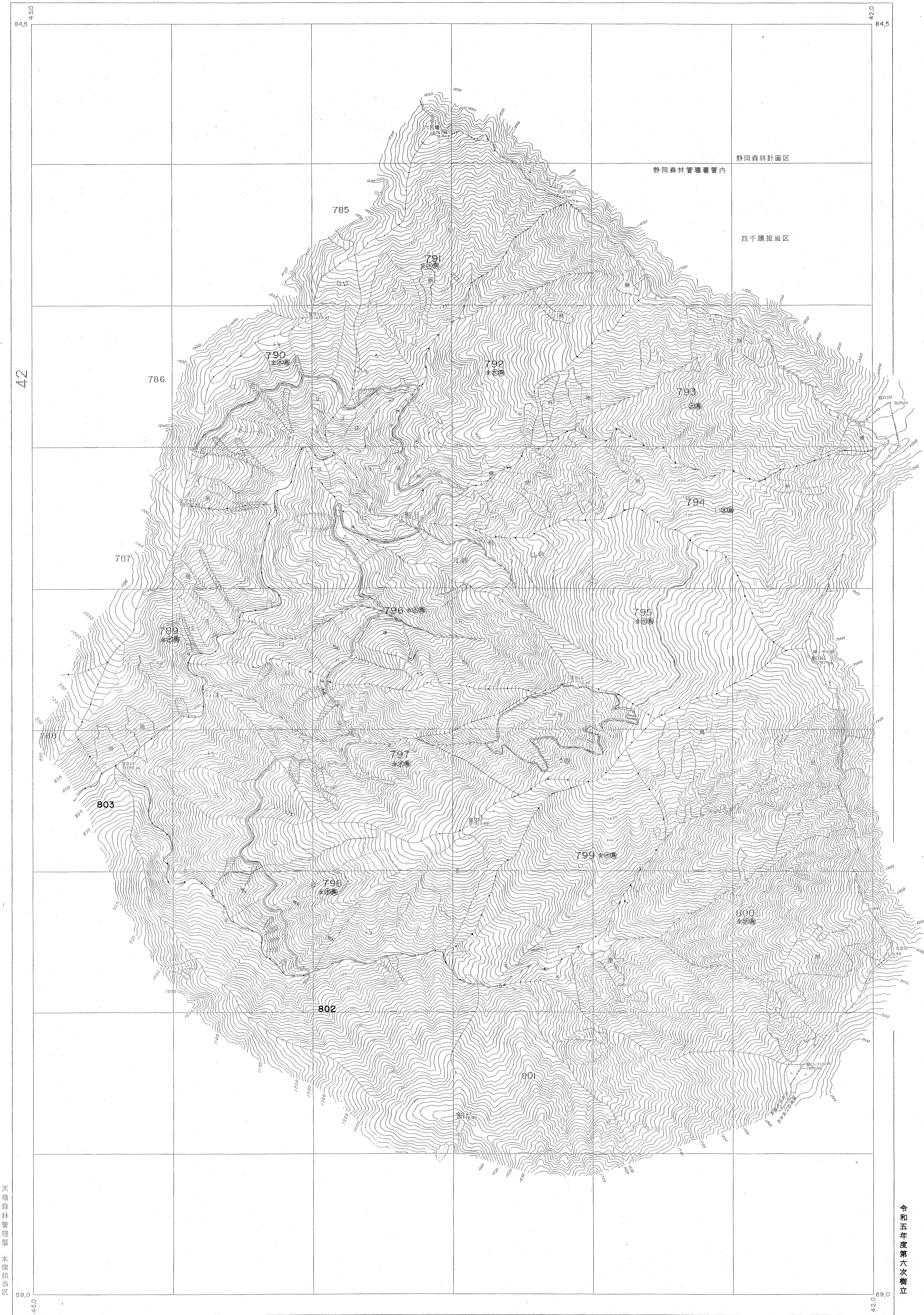
44

1:5,000

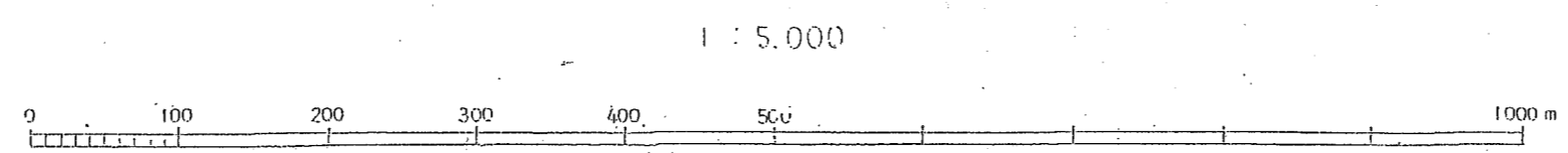


基本図 昭和41年2月  
 図紙方法 機械図化法  
 使用写真 昭和40年5月撮影(山一420)  
 1.06 18-18  
 2.07 18-18

1	2
---	---



日 記 昭和 41 年 2 月  
 図化等法 測量図化法  
 平均 40 年 5 月換算 (10-420)  
 1 56 19-21  
 2 67 19-22



1 : 5,000

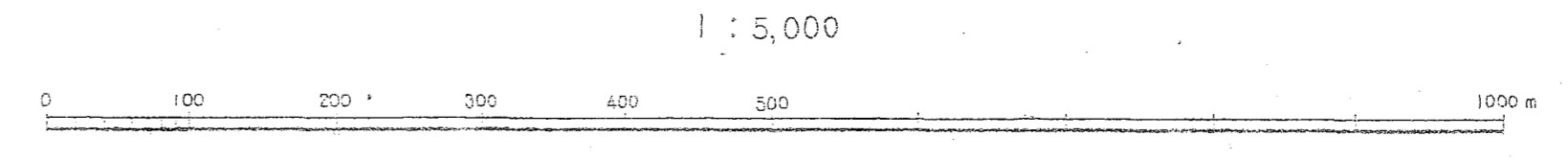
森林計画図・基本図

第八公共原点

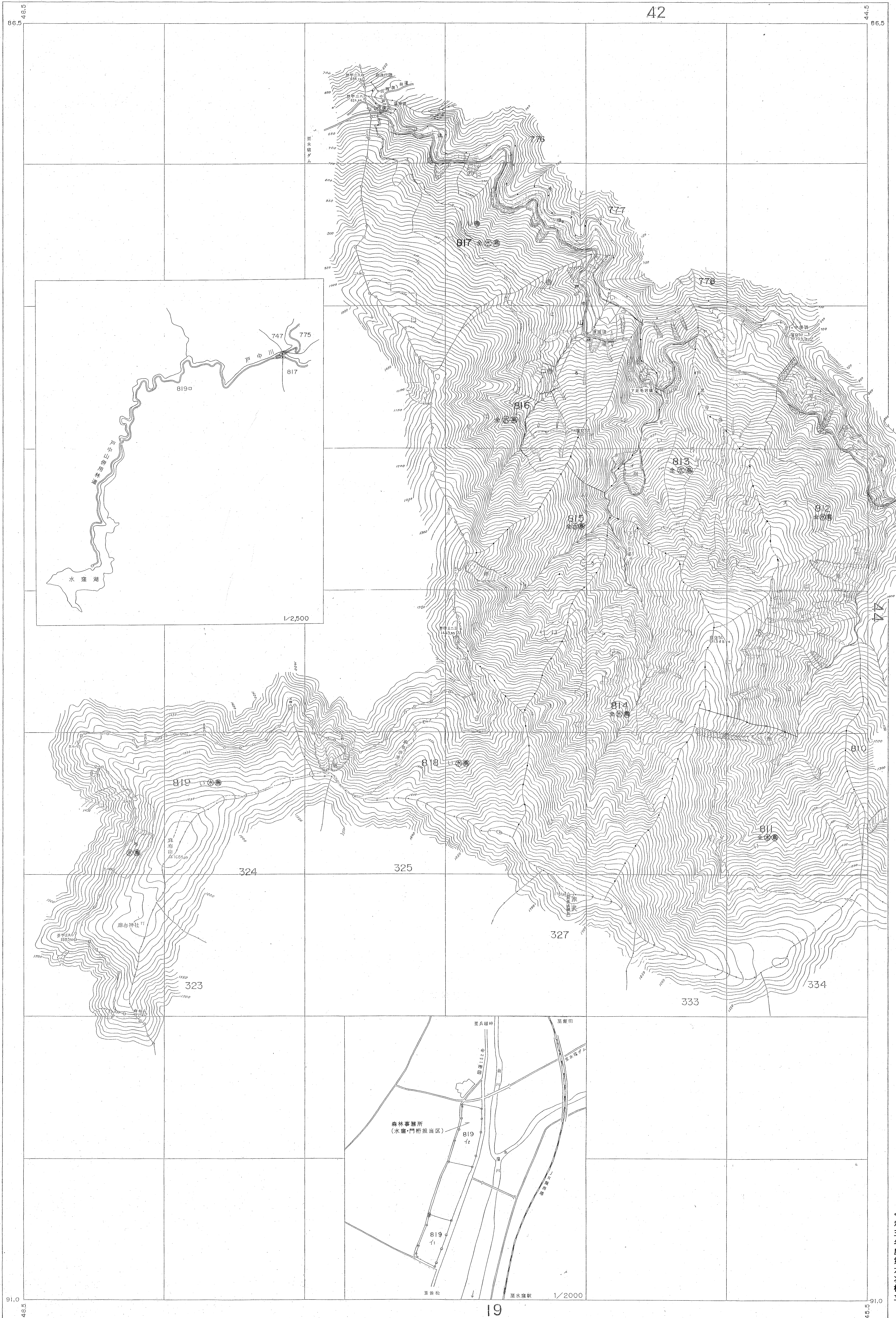
天竜森林計画区



1 昭和41年2月  
 2 機械図化法  
 3 昭和40年5月棟野(山一200)  
 4 1:5,000  
 5 1:5,000



令和五年度第六次樹立

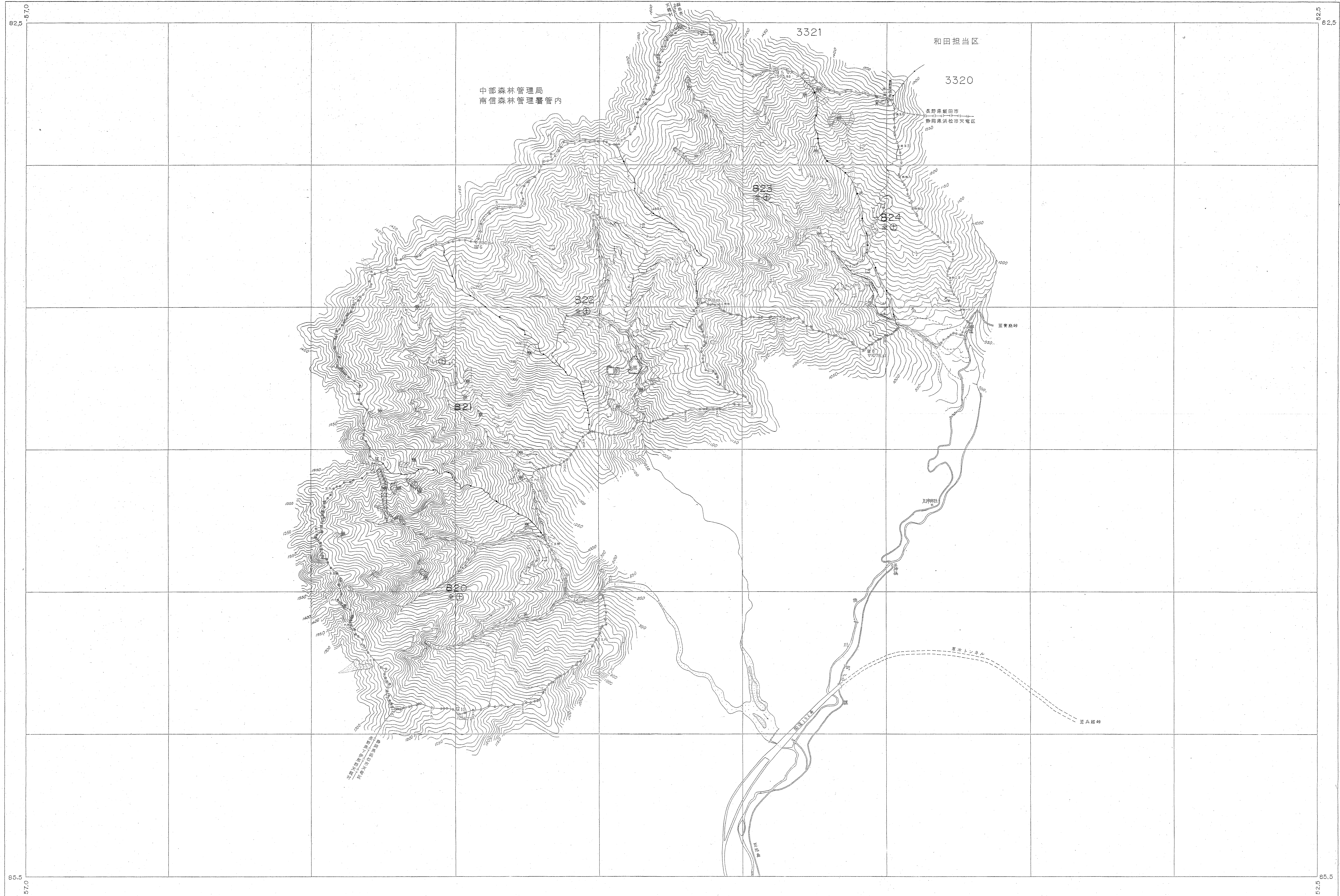


天竜森林管理署 水窪担当区

令和五年度第六次樹立

測 図 昭和 41 年 2 月  
 図記号表 測図用比尺  
 地形写真 1941 年 5 月撮影 (1:420)  
 1 1:7 17-18  
 2 1:7 17-2

0 100 200 300 400 500 600 700 800 900 1000 m

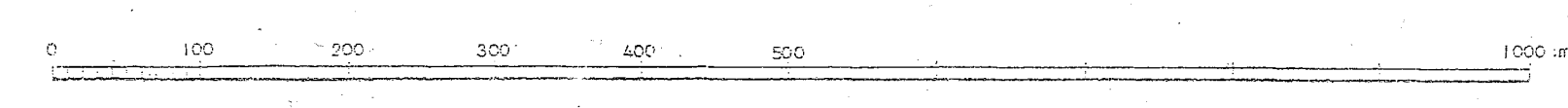


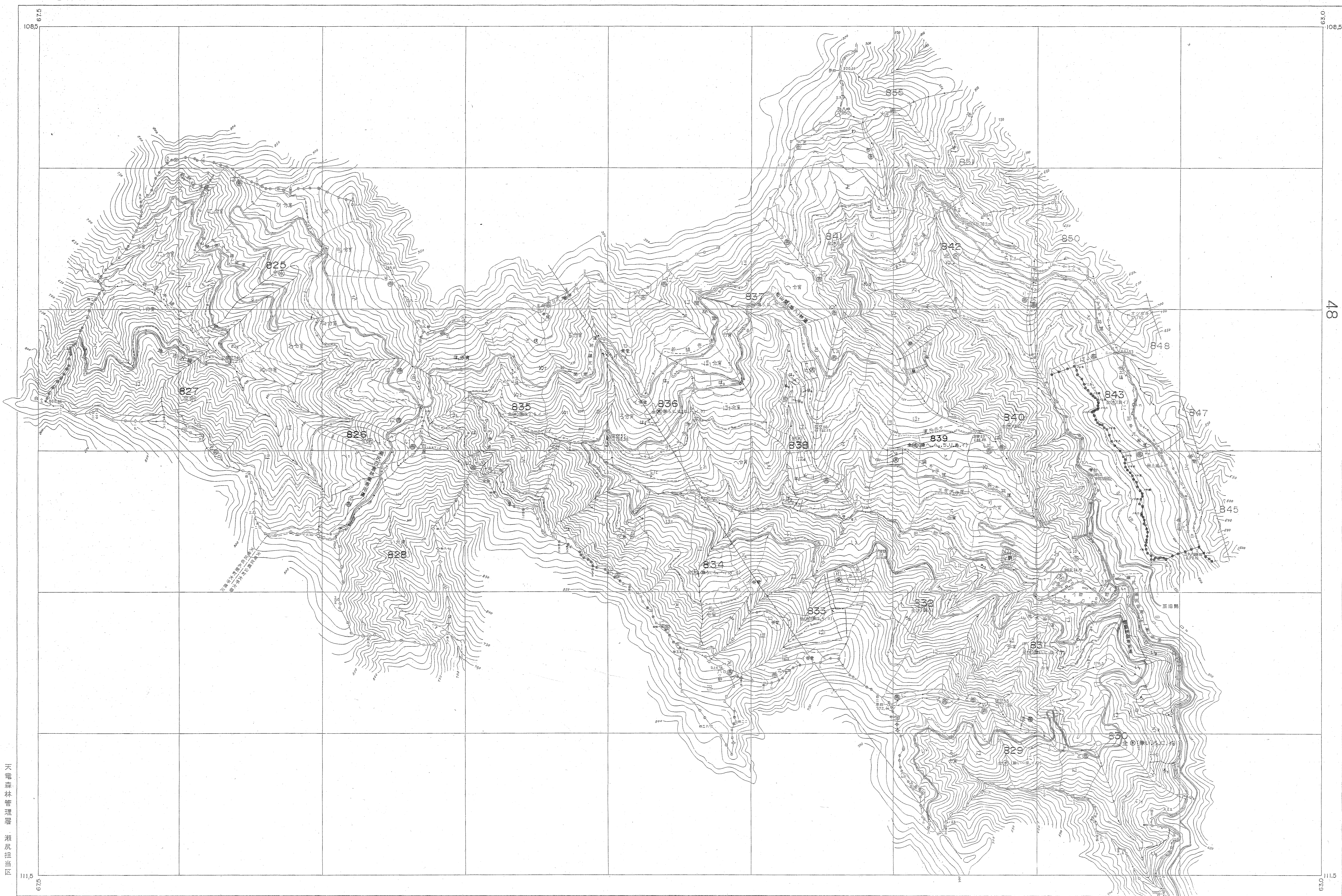
天竜川

令和五年度第六次樹立

国 昭和三十九年二月  
 図化方法 機械図化法  
 採用年月 昭和三十九年五月撮影(山一420)  
 1.05 11-13  
 2.0

1 : 5,000

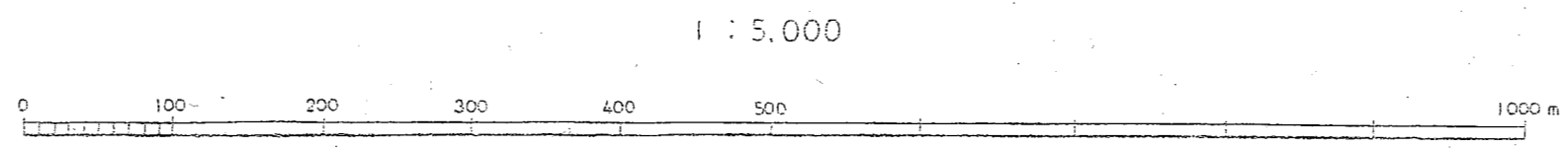




天竜森林管理署 瀬尻担当区

令和五年度第六次樹立

林 図 昭和41年2月  
 図化方式 測図法  
 地籍図 昭和40年5月撮影(山一20)  
 1:5,000  
 1:5,000





49

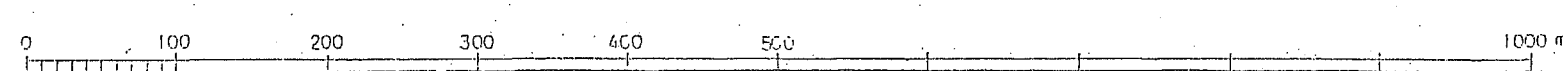
47

天竜森林管理署 瀬尻担当区

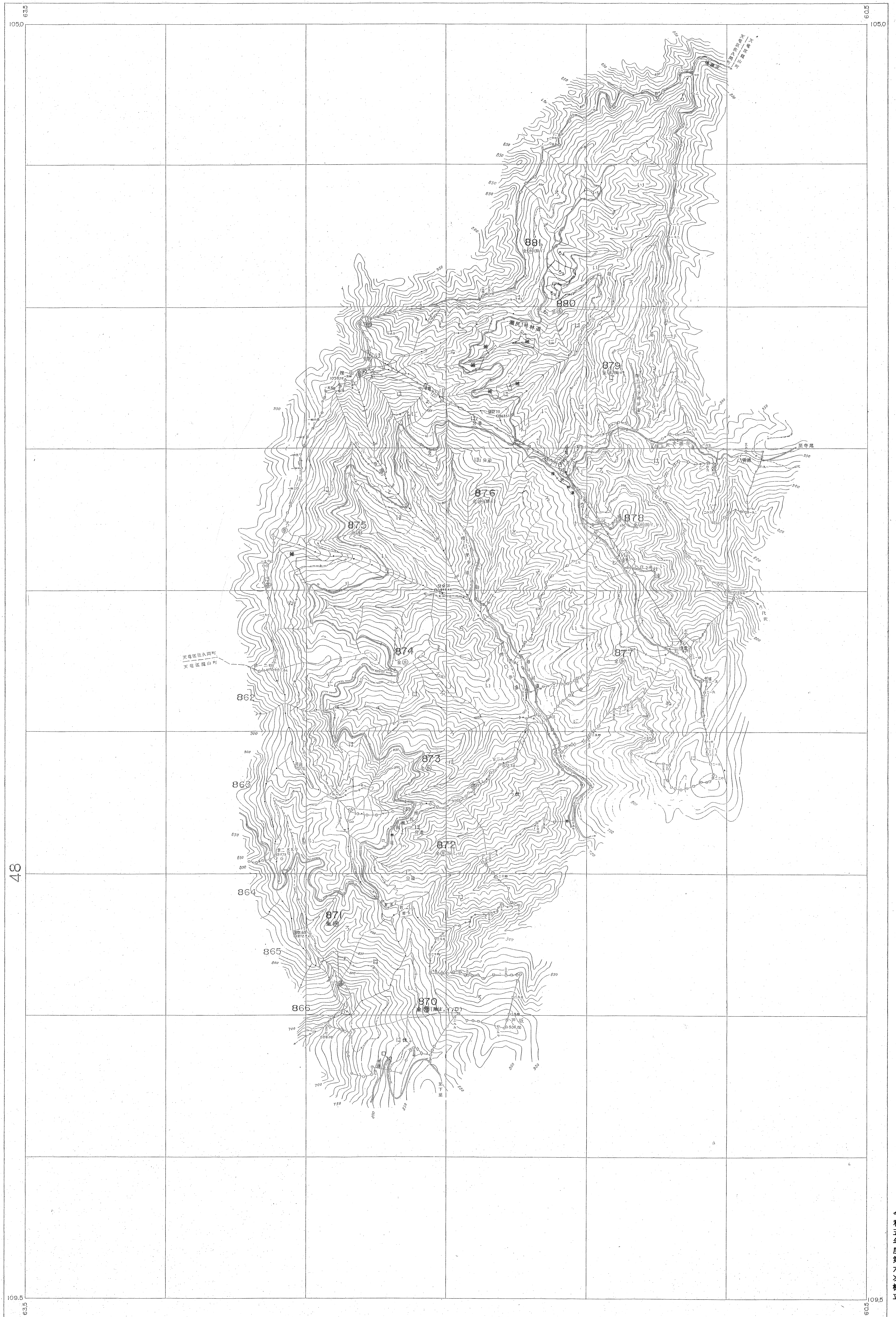
令和五年度第六次樹立

測 図 昭和 41 年 2 月  
 図北方法 機械図化法  
 使用写真 昭和 40 年 5 月撮影 (山-420)  
 1. 016 5-9  
 2. 017 4-7

1 : 5,000







天竜森林管理署 湖尻担当区

令和五年度第六次樹立

4 図 昭和41年 月  
 5 1 7 8 湖尻担当区  
 6 湖尻担当区 5月撮影(山-100)  
 7 1 0 6 7-8

1:5,000

