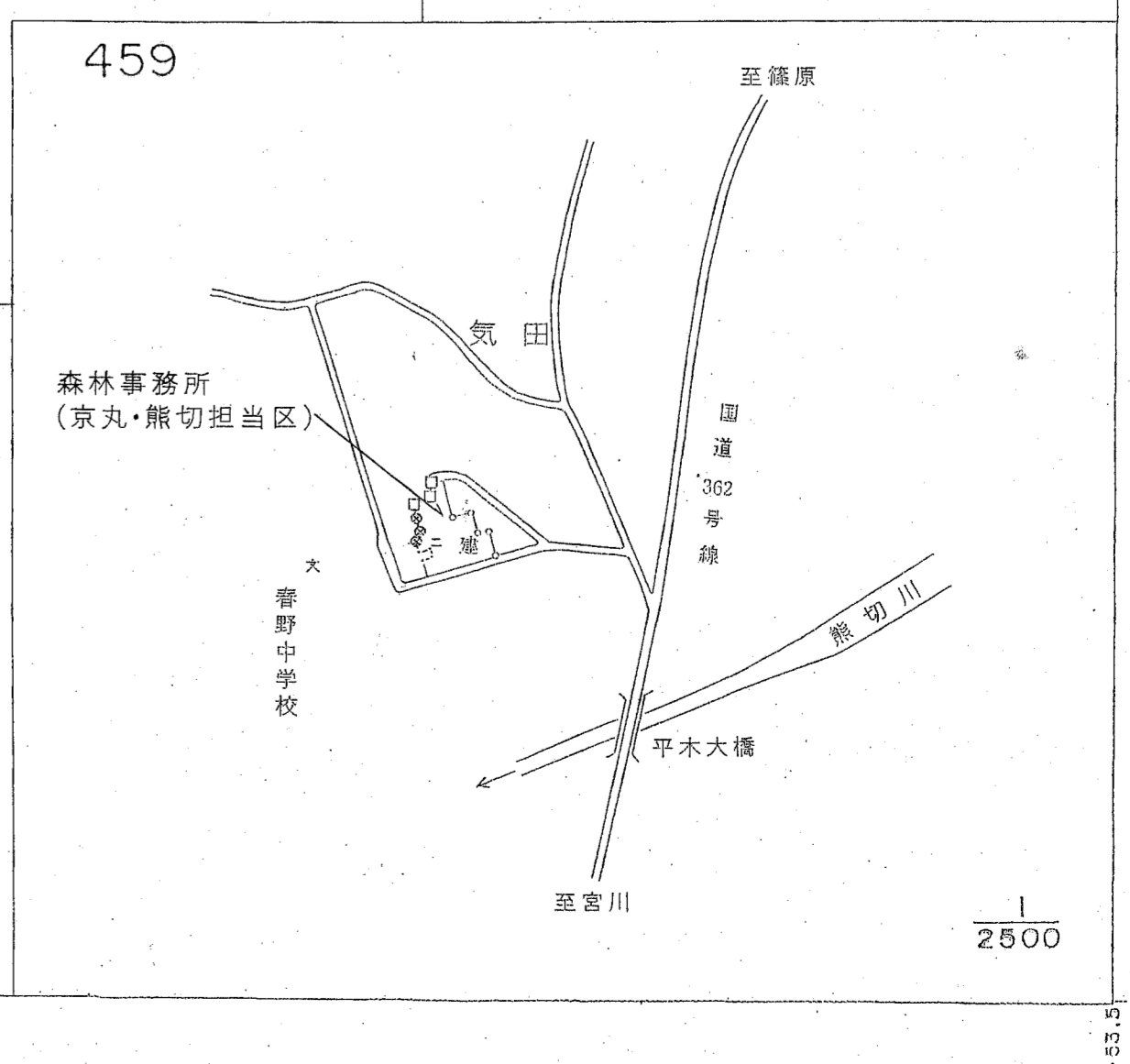
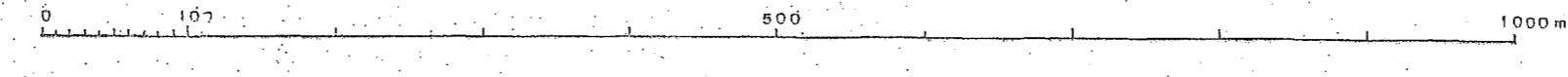


(1) 昭和49年5月撮影空中写真(山-420 C H 11-a)  
 (2) 昭和49年5月撮影空中写真(山-420 C F 11-a)

1:5,000



令和五年度第六次樹立



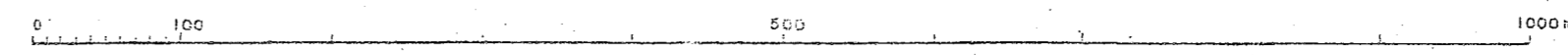
天竜森林管理署 京丸担当区

令和五年度第六次樹立

- (1) 昭和40年5月撮影航空写真(山-430, 0413-17)
- (2) 昭和40年5月撮影航空写真(山-430, 0414-14)

図化方法

1:5,000



森林計画図・基本図



(1) 昭和40年5月撮影空中写真(山-40) (D/F 40-20)  
 (2) 昭和42年5月撮影空中写真(山-42) (D/F 42-20)

図化方法

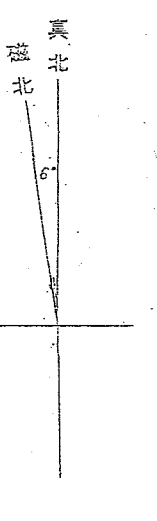
1:5,000

第八公共原点

567-592 林班 天竜33

令和五年度第六次樹立

天竜森林管理署 熊切担当区

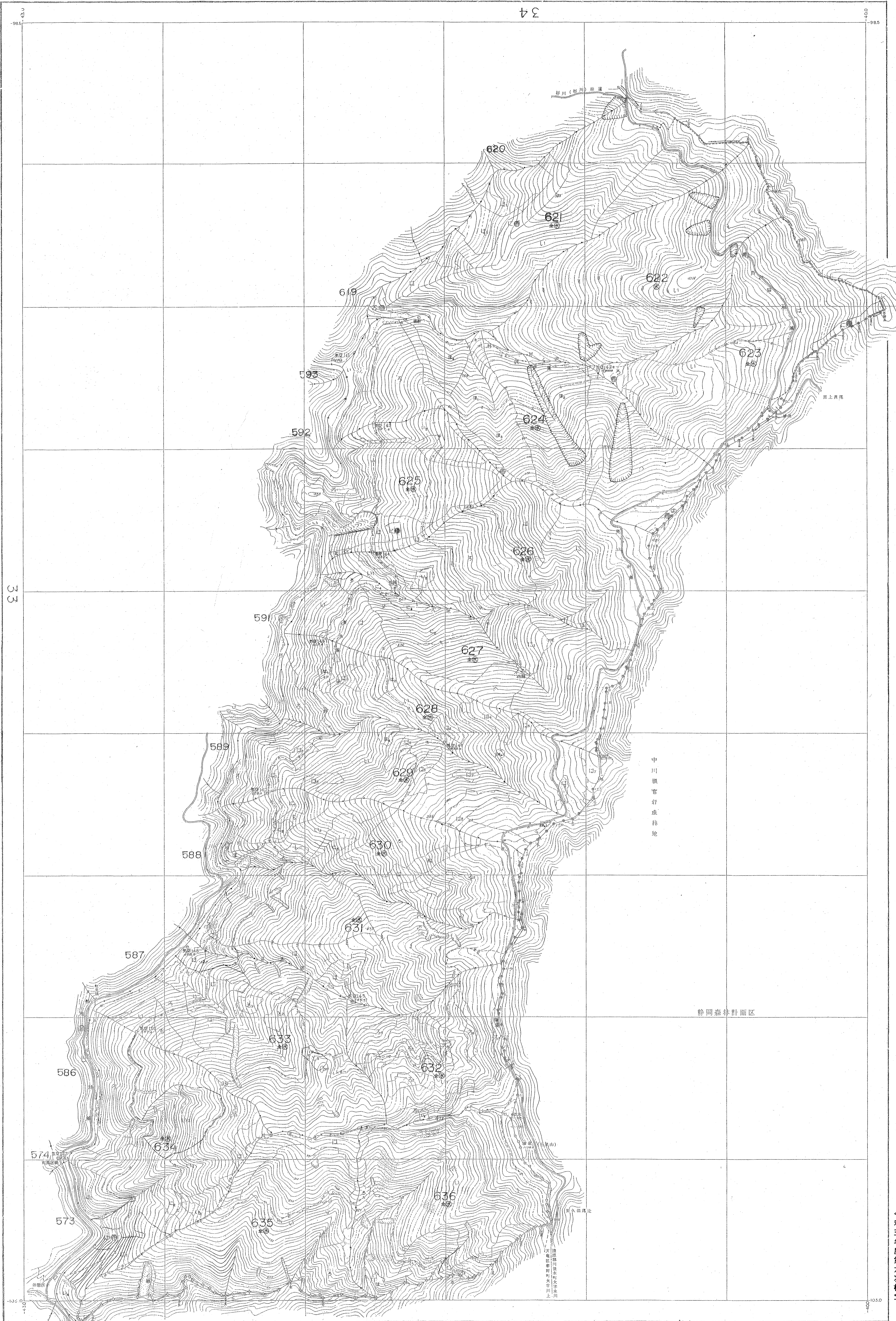


(1) 昭和40年5月撮影空中写真(山-420 C12 18-21)  
 (2) 昭和40年5月撮影空中写真(山-420 C12 18-21)  
 図化方法

1:5,000

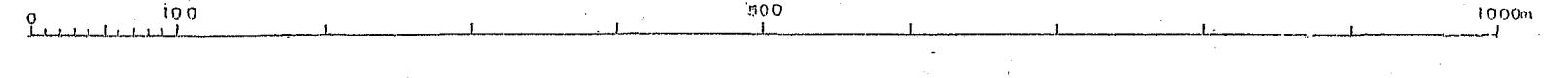
天電森林管理署 熊切担当区

令和五年度第六次樹立



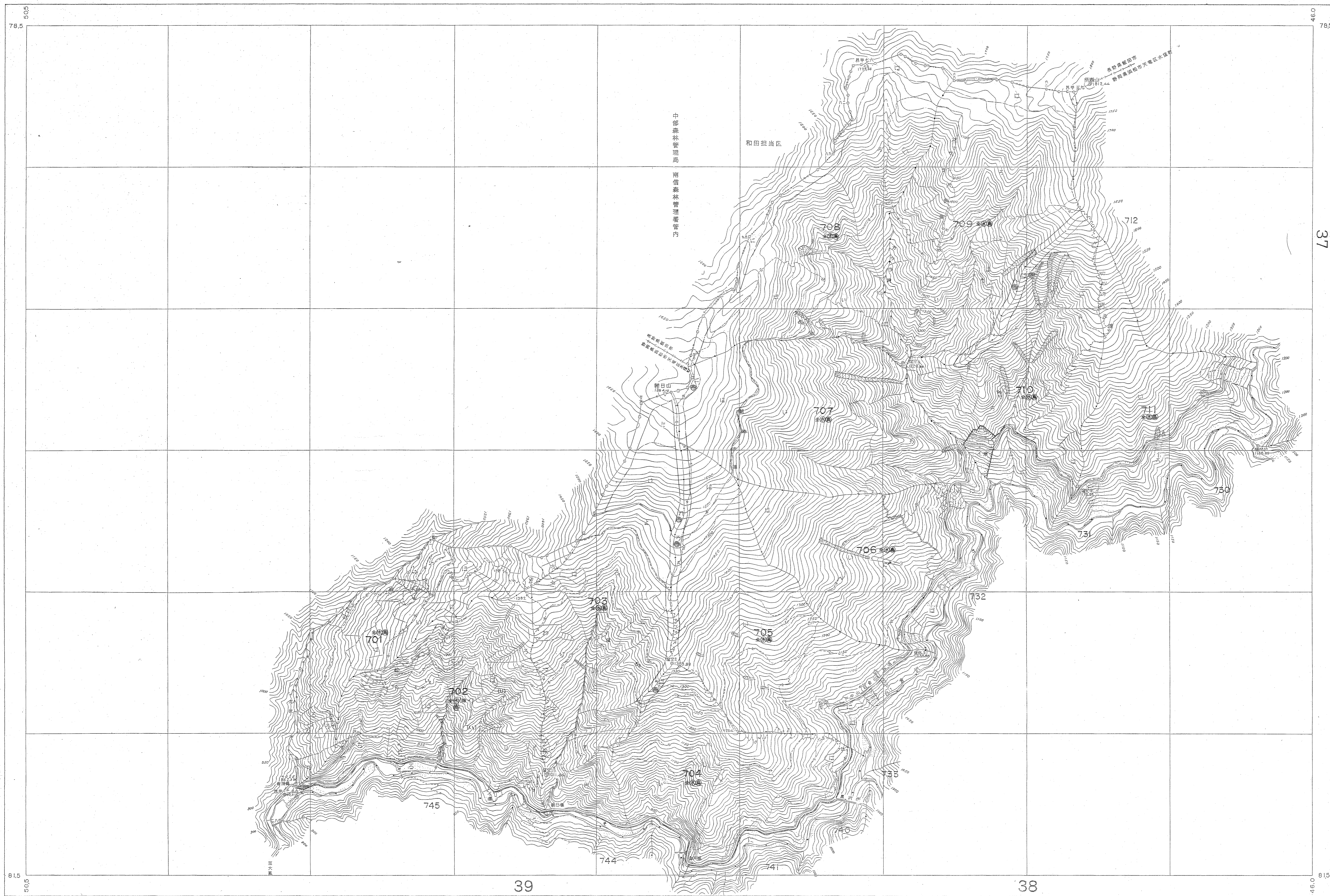
(1) 昭和42年5月撮影空中写真(山-420 20 0-2)  
 (2) 昭和42年5月撮影空中写真(山-420 20 0-2)  
 図化方法

1:5,000



天竜森林管理署 熊切担当区

令和五年度第六次樹立



中部森林管理区  
南信森林管理区内

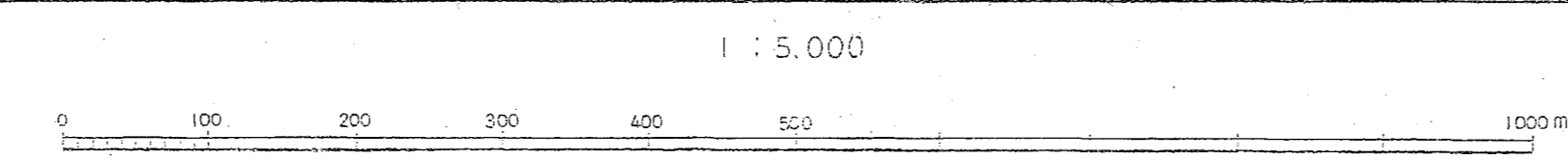
和田担当区

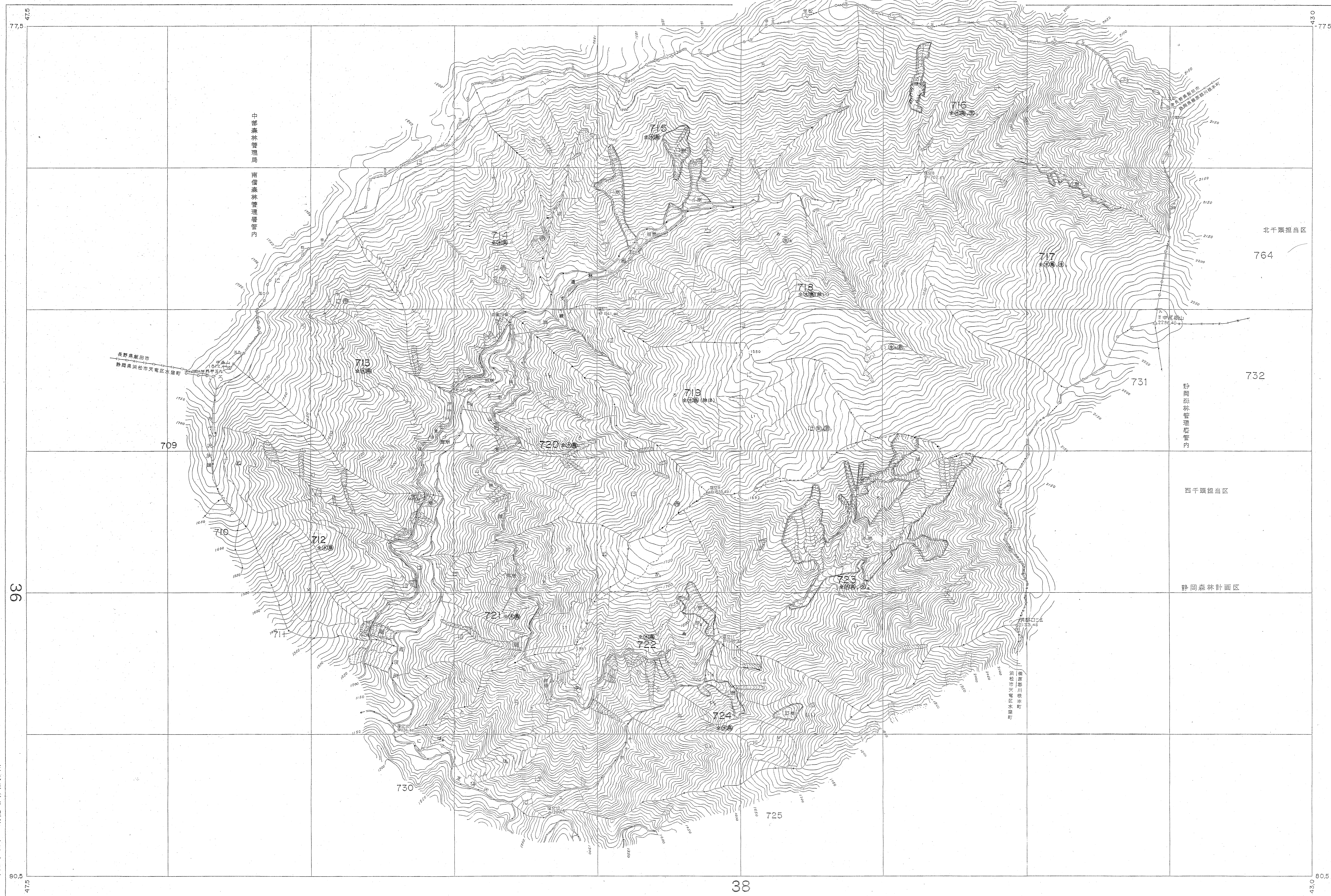
37

39

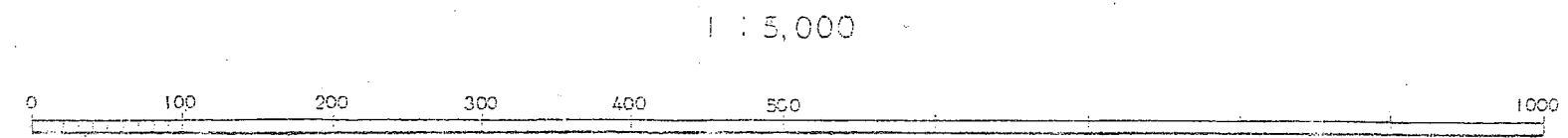
38

測 図 昭和 41 年 2 月  
 図化方法 概略図化法  
 使用写真 昭和 40 年 5 月撮影 (山-420)  
 1 C3 17-19  
 2 C4 15-17

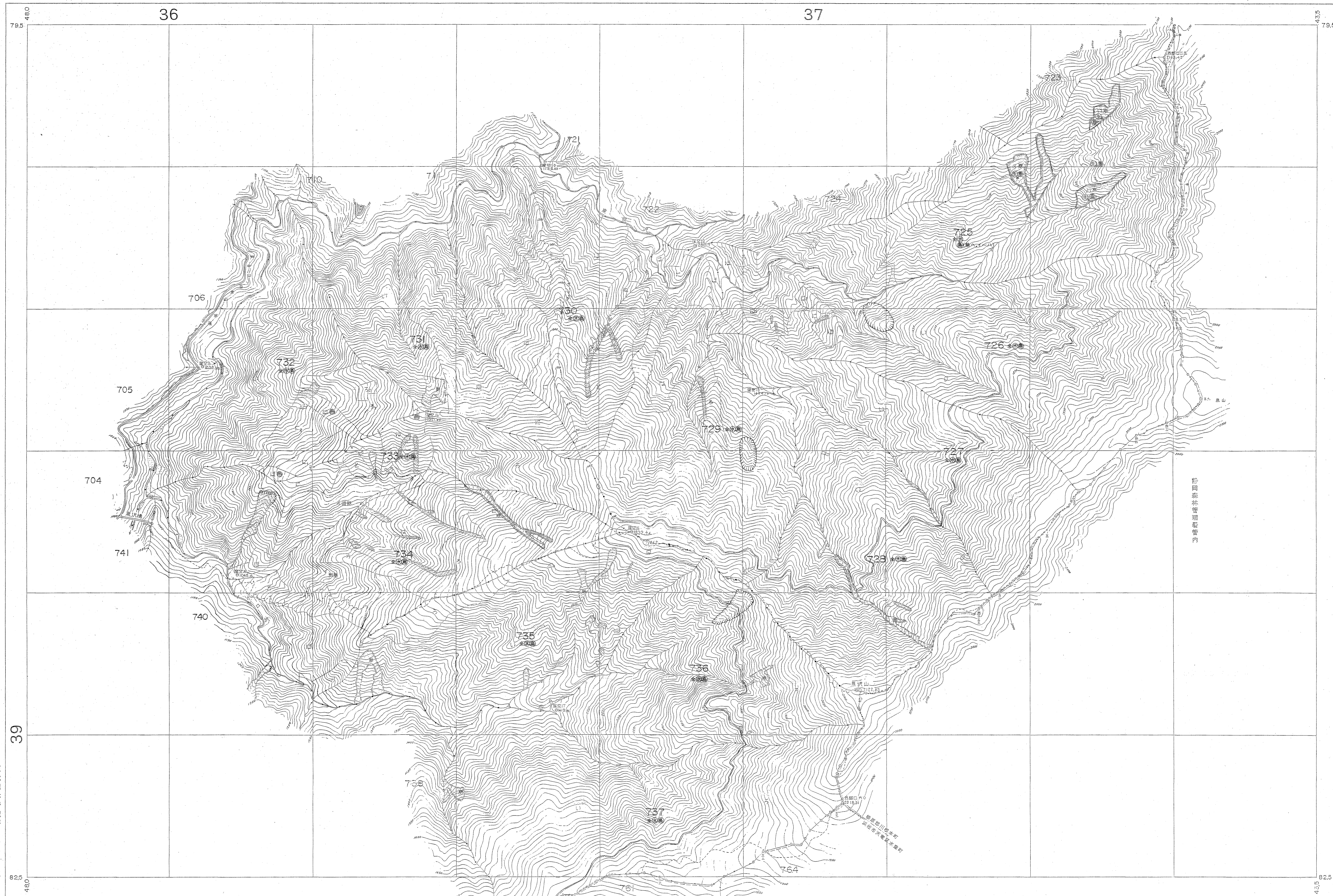




林 図 昭和 41 年 2 月  
 図化方法 概観図化法  
 使用写真 昭和 40 年 5 月撮影 (山-420)  
 1. C3 17-20  
 2. C3 18-21



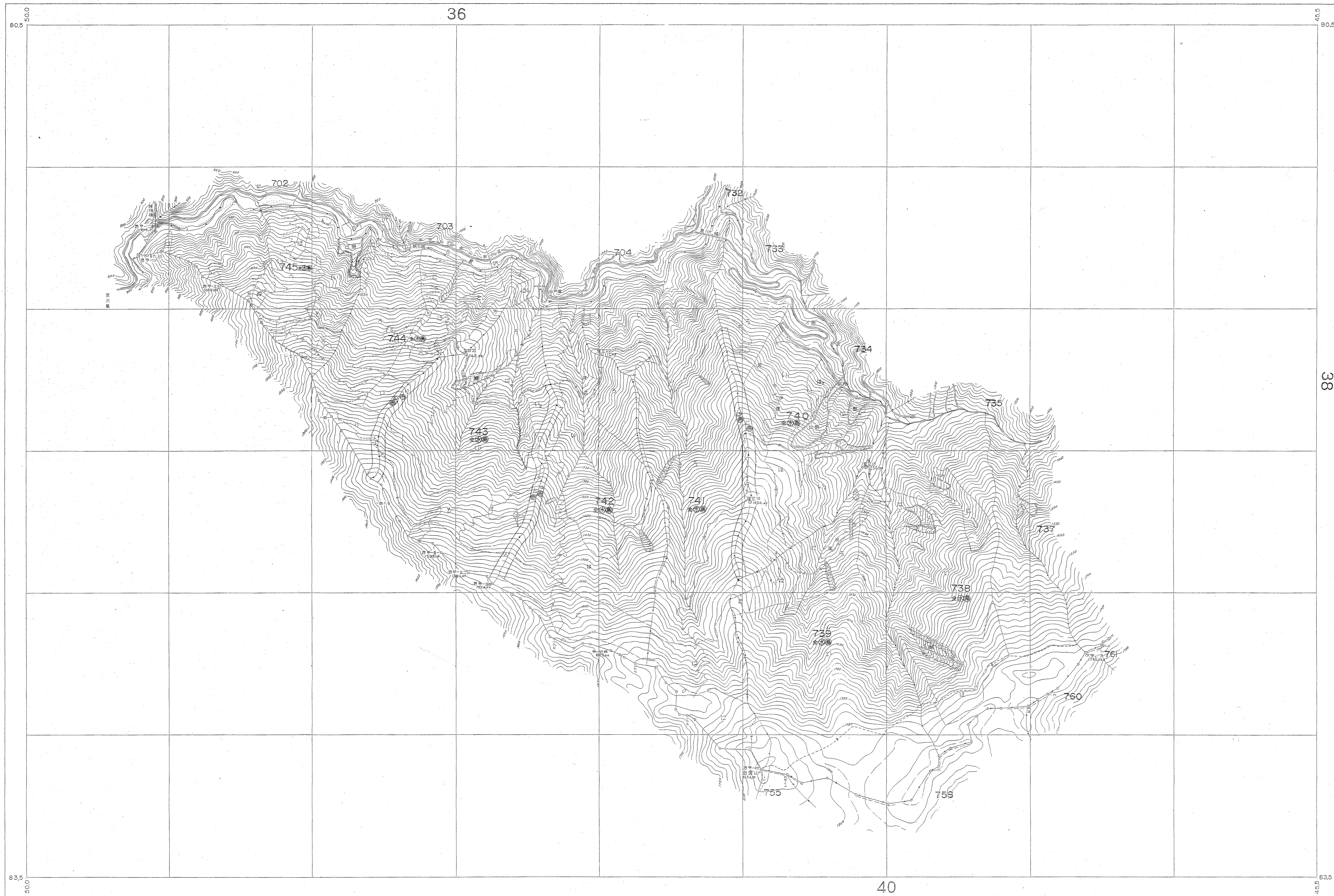
38



天竜森林管理署 水産担当区  
 昭和41年2月  
 測量図化法  
 昭和40年5月建設(山-420)  
 1.03 15-21  
 2.14 17-18

725-737 林班

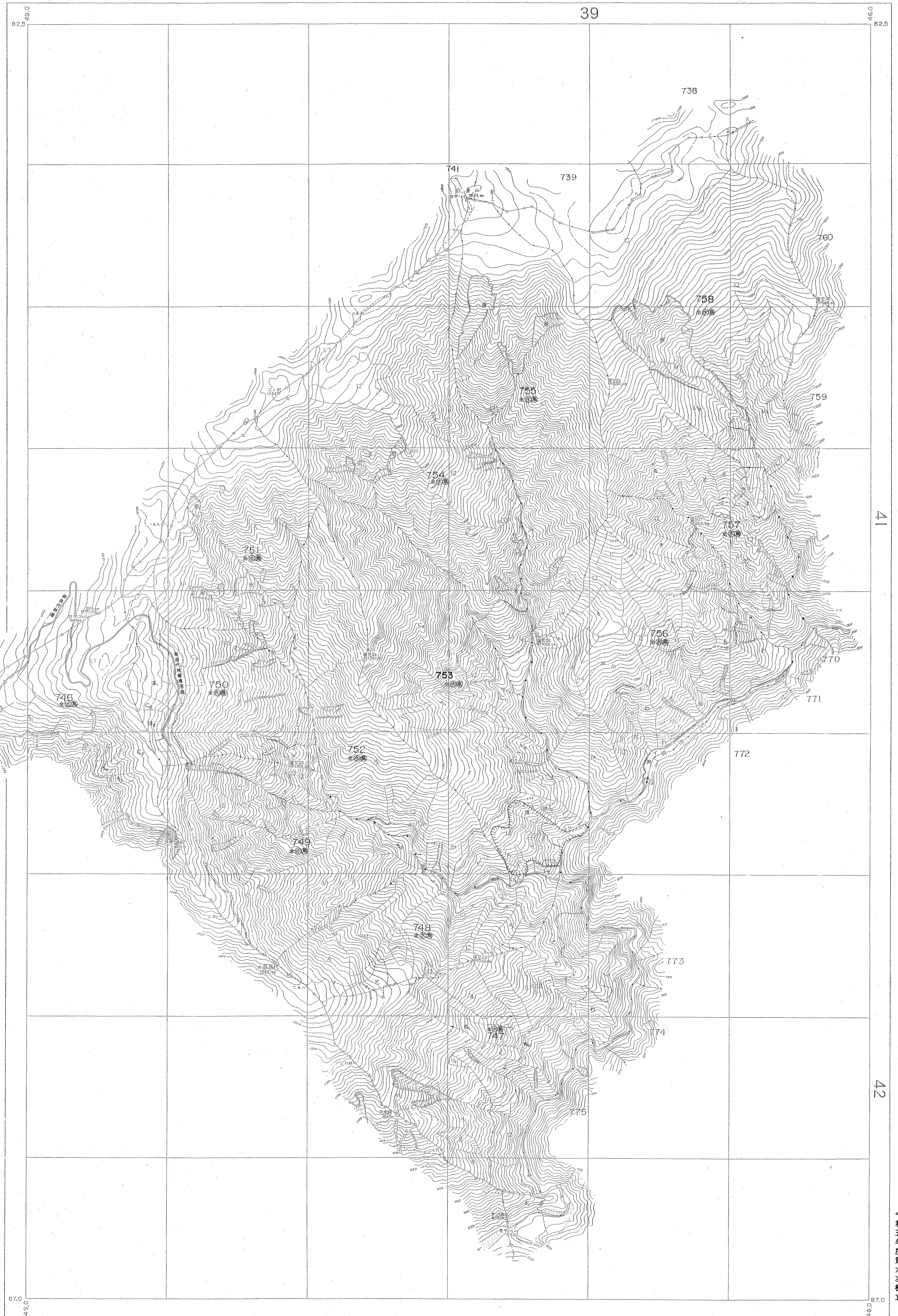




天竜森林管理署 水産担当区

令和五年度第六次樹立

測日 昭和41年2月  
 図化方法 標高図化法  
 使用写真 昭和40年5月撮影(山一420)  
 1. 04 15-17  
 2. 05 17-18



天竜森林管理署 水産担当区

令和五年度第六次樹立

測日 昭和41年2月  
 図化方法 機械図法  
 使用写真 昭和40年5月撮影(山-420)  
 縮尺 1:55 17-18  
 2:05 16-17

