

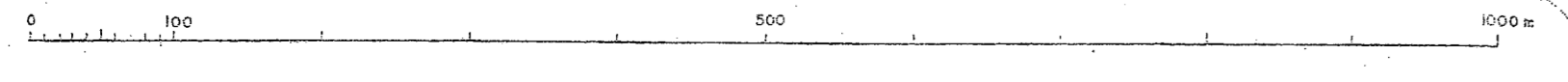
天竜森林管理署 門前担当区

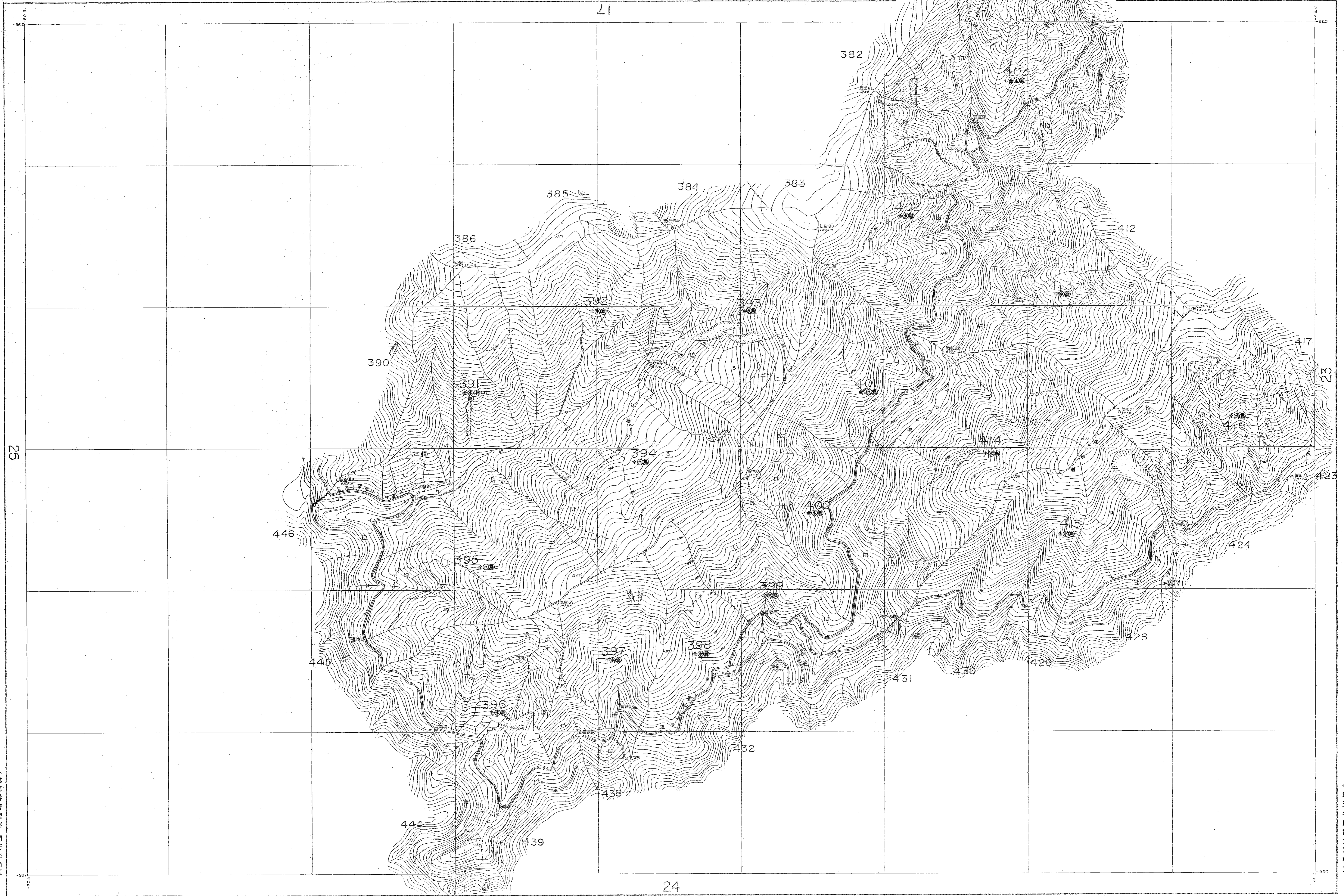
令和五年度第六次樹立

南千栗担当区

(1) 昭和49年5月撮影空中写真(山-420 C-207-18)  
 (2) 昭和・元・月撮影空中写真(山- C-1711-4)

1:5 000



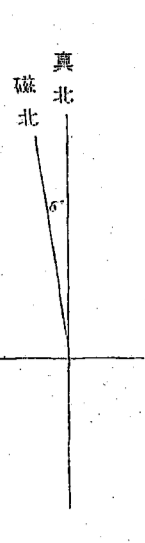
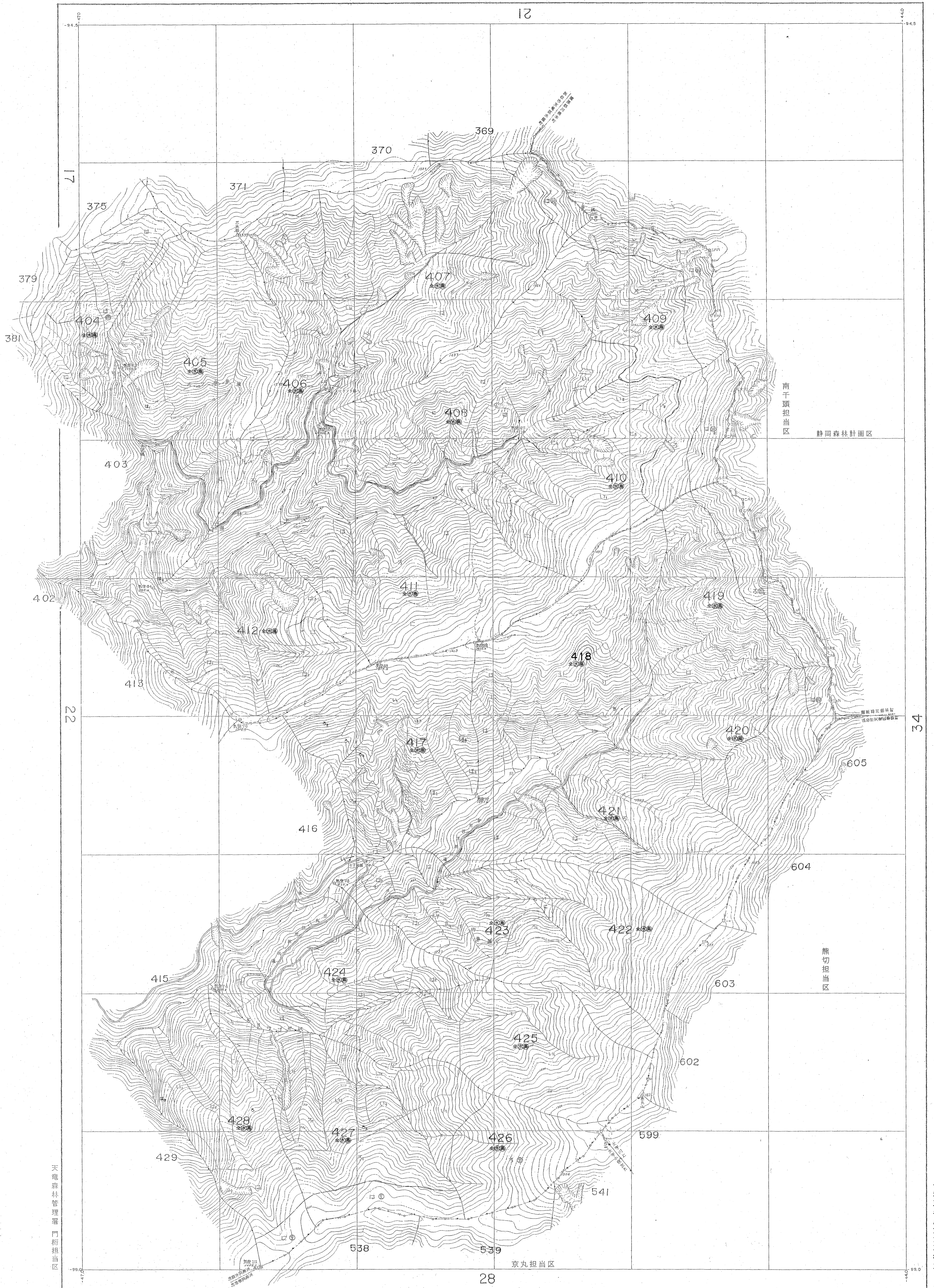


天竜森林管理署 門折担当区

令和五年度第六次補正

(1) 昭和44年5月撮影空中写真(山-400 C25-01)  
 (2) 昭和46年5月撮影空中写真(山-400 C211-02)  
 国土地院

1:5,000  
 0 100 200 300 400 500 600 700 800 900 1000

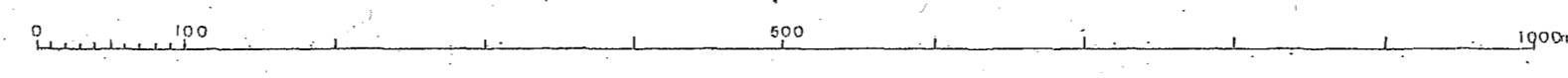


天竜森林管理署 門桁担当区

令和五年度第六次樹立

(1) 昭和44年5月撮影空中写真(山-429 C1 R-1)  
 (2) 昭和49年5月撮影空中写真(山-429 C2 R-1)  
 図化方法

1:5,000





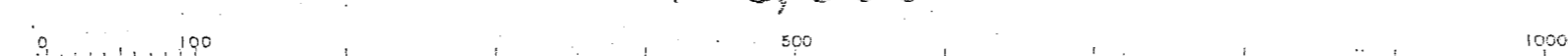
天竜森林管理署 門前担当区

令和五年度第六次樹立

京丸担当区

- (1) 昭和40年5月撮影空中写真(山-429 C12A-7)
- (2) 昭和42年5月撮影空中写真(山-429 C12A-7)

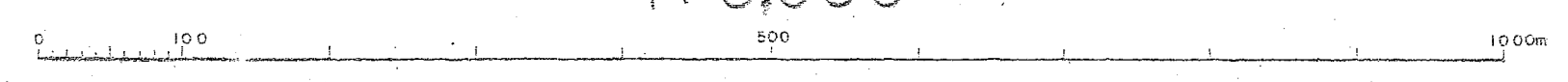
1:5,000





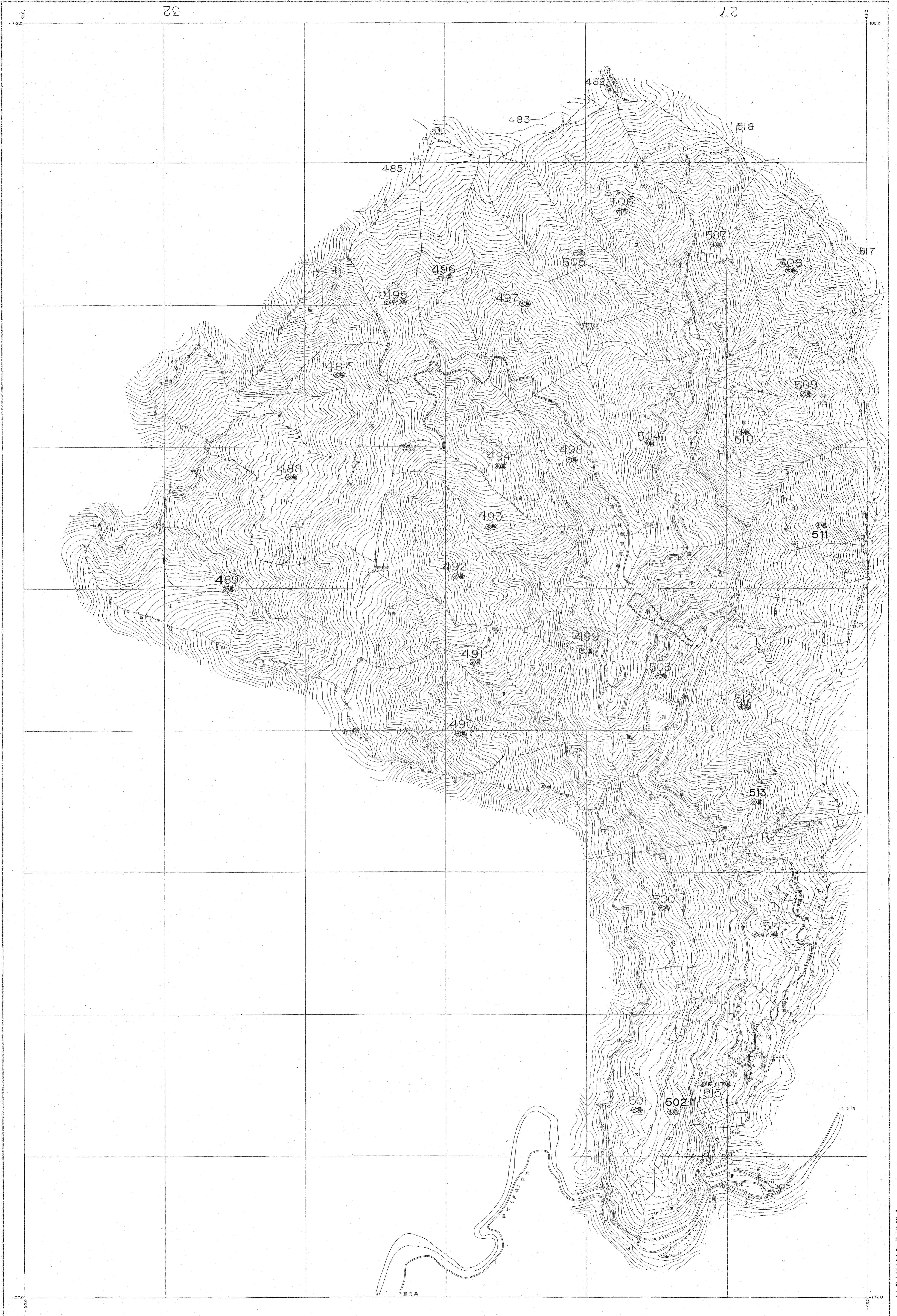
(1) 昭和40年5月撮影空中写真(山-450 C215-17)  
 (2) 昭和40年5月撮影空中写真(山-C-1)  
 ④ 化方法

1:5,000



川原田川流域森林計画区

令和五年度第六次樹立



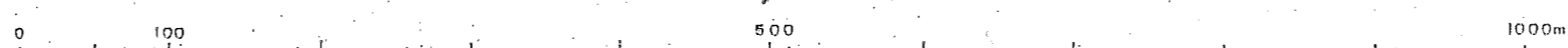
天竜森林管理署京丸担当区

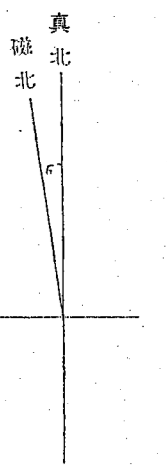
令和五年度第六次樹立

(1) 昭和49年2月撮影空中写真(山-420 C4414-46)  
 (2) 昭和49年2月撮影空中写真(山-420 C4414-46)

図化方法

1:5,000





30

1040

26

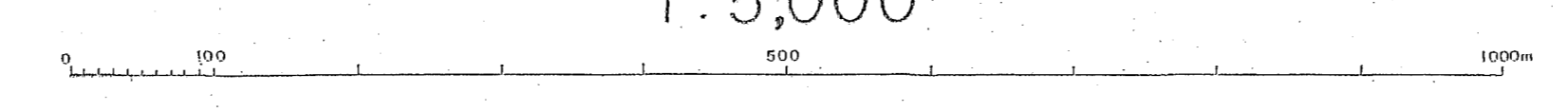
42

門桁担当区

1:5,000

- (1) 昭和40年5月撮影空中写真(山-40 C9 14-16)
- (2) 昭和40年5月撮影空中写真(山-40 C8 15-17)

図化方法



令和五年度第六次樹立

天竜森林管理署 京丸担当区



天竜森林管理署 京丸担当区

令和五年度第六次樹立

(1) 昭和44年5月撮影空中写真(山-422 C2 B-10)  
 (2) 昭和44年5月撮影空中写真(山-C-1)

1:5,000  
 0 100 500 1000m





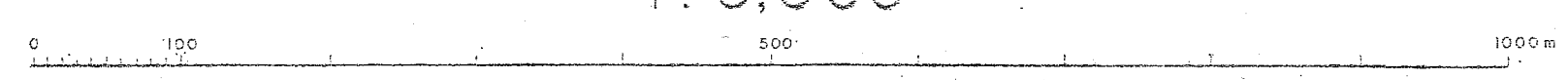
熊切担当区

天竜森林管理署 京丸担当区

令和五年度第六次樹立

(1) 昭和40年7月撮影空中写真(1:420 D46-6)  
 (2) 昭和40年7月撮影空中写真(1:420 D46-7)  
 ④ 化方法

1:5,000



森林計画図・基本図

天竜30 553-557.560-566林班

天竜森林計画区

第八公共原点

熊切担当区



27

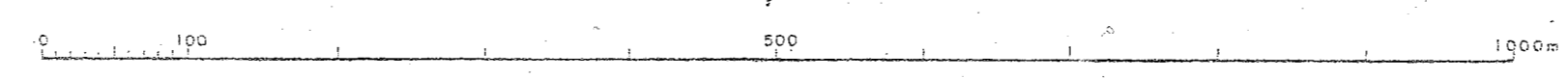
33

天竜森林管理署 京丸担当区

令和五年度第六次樹立

(1) 昭和40年5月撮影空中写真(山-425 C&F-15)  
 (2) 昭和40年5月撮影空中写真(山-420 C&F-15)

1:5,000



553-557.560-566林班 天竜30