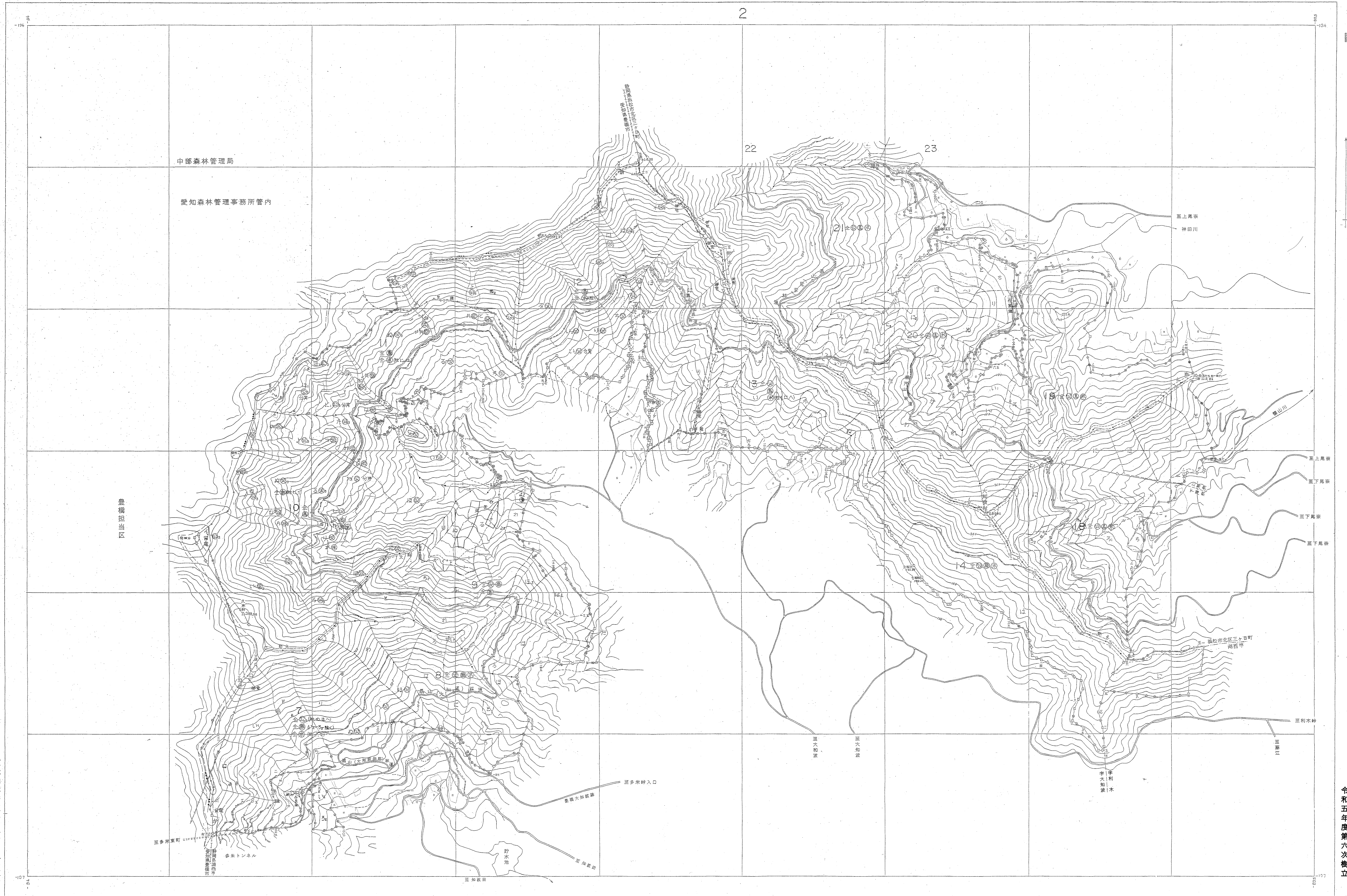


2

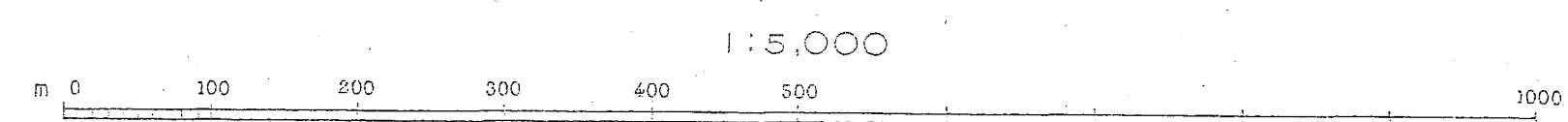


天竜森林計画区

令和五年度第六次樹立

測 図 昭和40年11月  
 図化方法 アルシドプロットに依る機測図化法  
 使用写真 昭和37年8月撮影(山一) 浜名湖地区CS-02-B

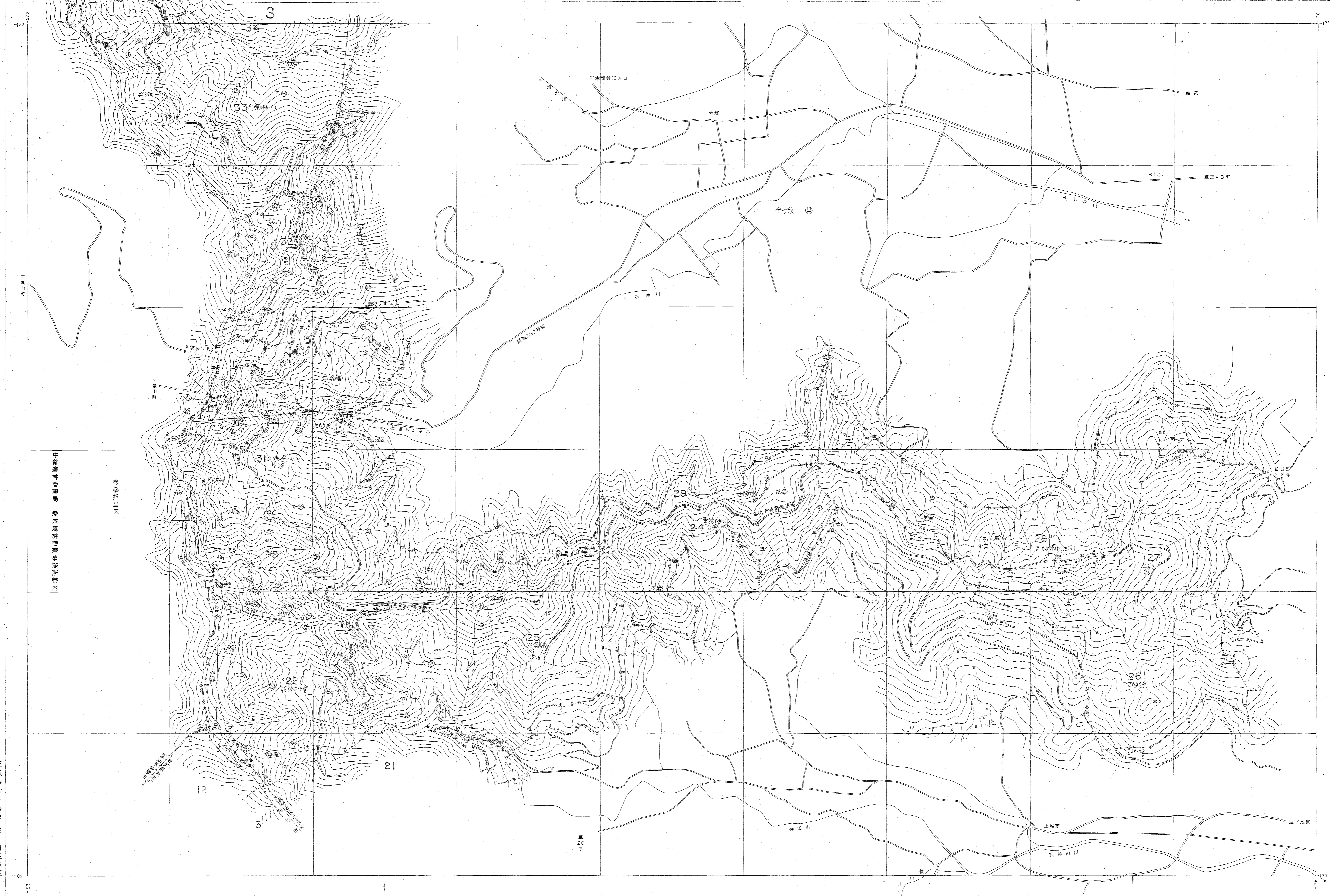
1	CS	4-8
2	CS	6-7



7~14, 18~21 林班

森林計画図・基本図

天竜森林計画区



中部森林管理局 愛知森林管理事務所管内

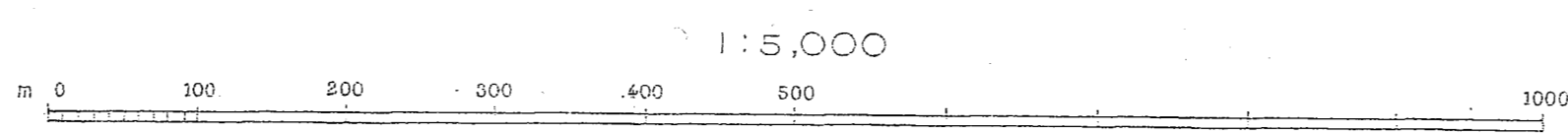
豊橋地区

天竜森林管理署 三ヶ日地区

令和五年度第六次樹立

測 図 昭和40年3月  
 図化方法 ケルソプロターに依る線画法  
 使用写真 昭和47年3月撮影 1山一 供給地区 CB-62-3

1	1-3	6-8
2	2-4	7-12





中部森林管理局  
愛知森林管理事務所管内  
豊橋担当区

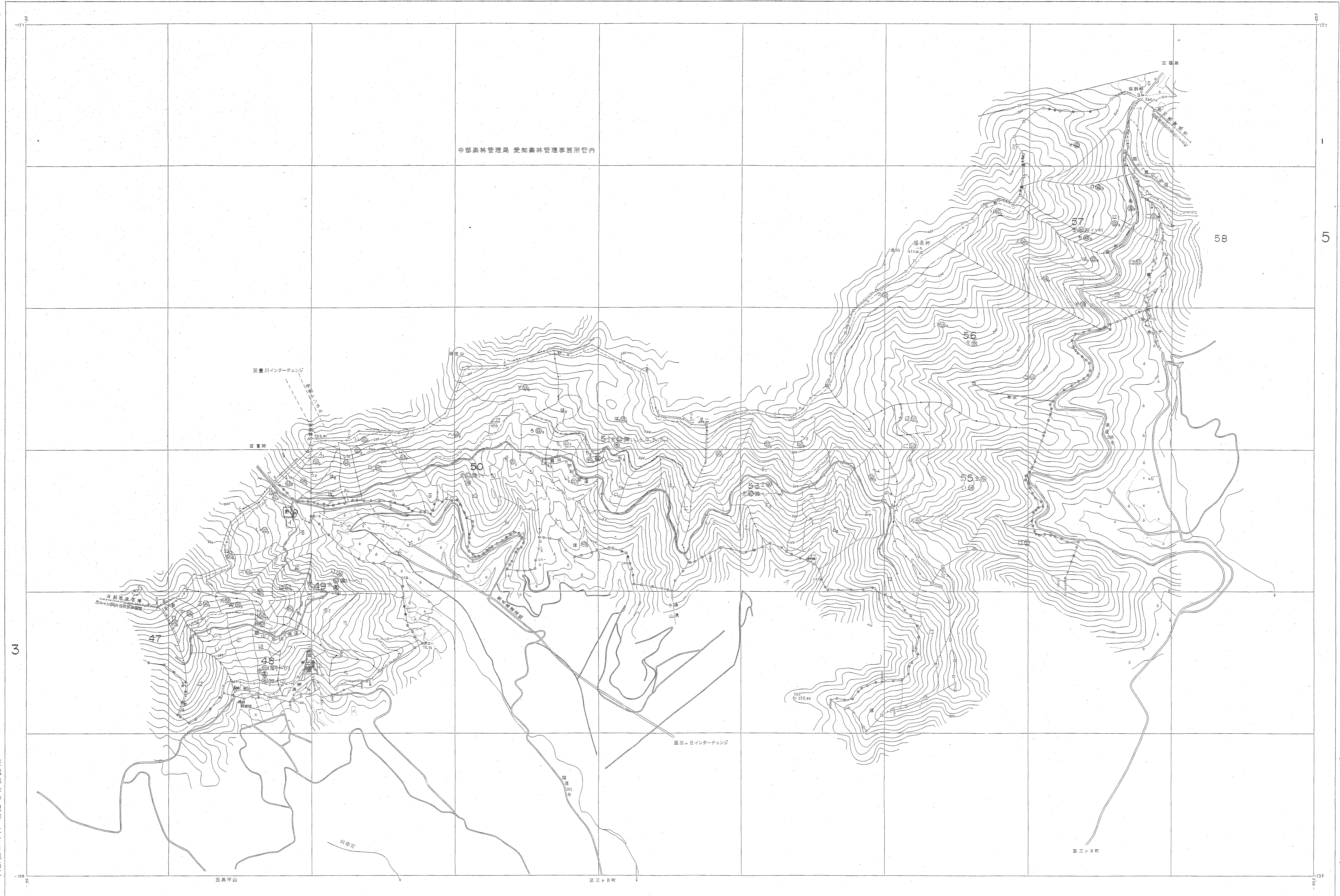
天竜森林計画区

令和五年度第六次樹立

測 図 昭和48年 9月  
図化方法 射影法  
使用字裏 昭和31年 5月撮影 1山一  
1. C2 6-10  
2. C1 7-3

1:5,000  
0 100 200 300 400 500 1000m

中部森林管理局 愛知森林管理事務所管内



天竜森林管理署 三ヶ日担当区

令和五年度第六次樹立

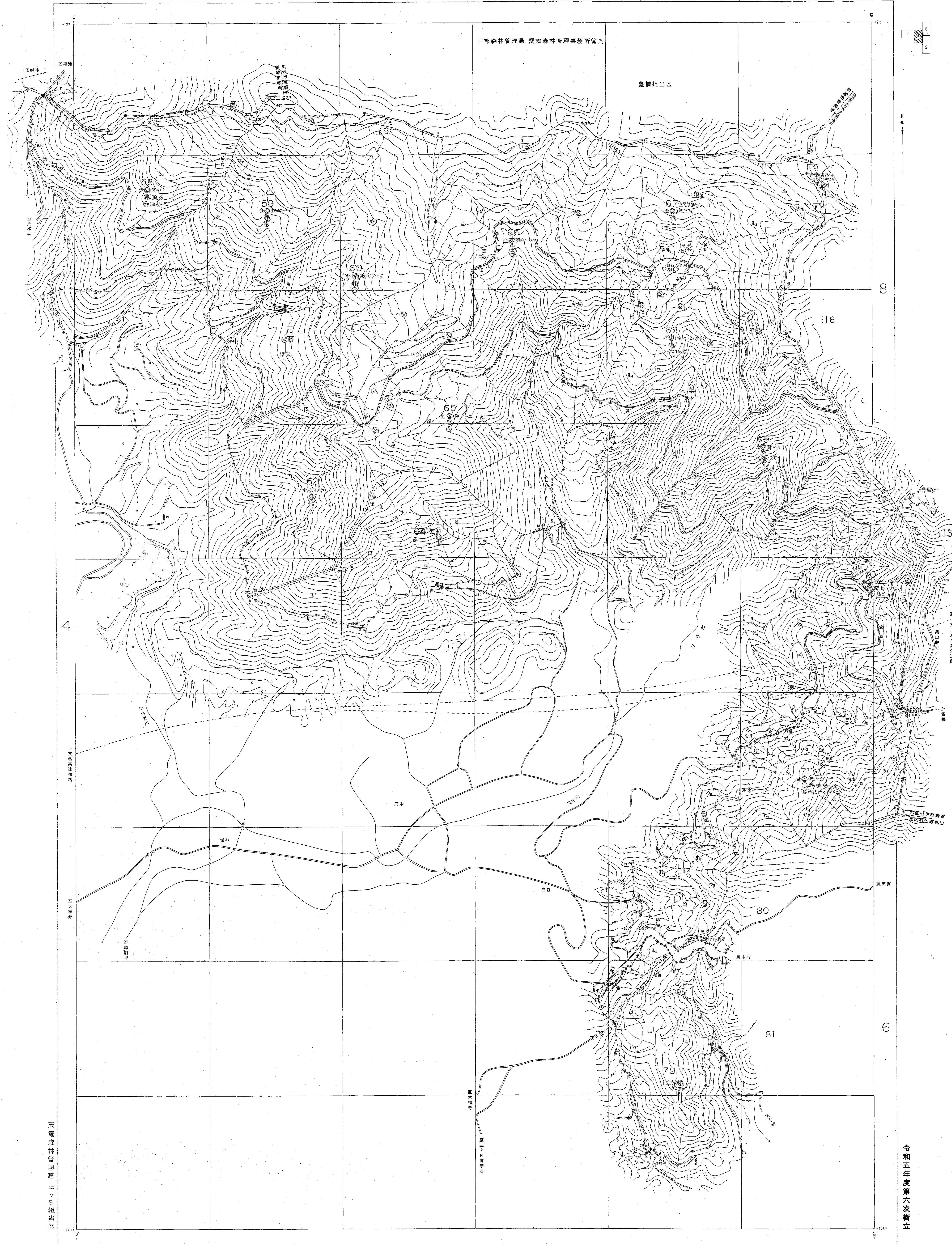
測 図 昭和40年0月  
 図化方法 ケルムプロット法(航空写真図化法)  
 使用写真 昭和37年5月撮影(山一社) 供名期地区 C9-52-8  
 1 W200 A-0 -16-17  
 2 C1 -8-12  
 3 C2 外-yl2

1:5,000  
 m 0 100 200 300 400 500 600 700 800 900 1000m

天竜森林計画区

# 森林計画図・基本図

第Ⅷ公共原典 天竜5



天竜5

測 図 昭和40年3月  
 図化方法 ケルニプロット法・C形投影法  
 使用基準 昭和37年9月標準(山一)測点間隔C3-62-0  
 1. C3 4-2  
 2. C1 24-10

1:5,000  
 0 100 500 1000

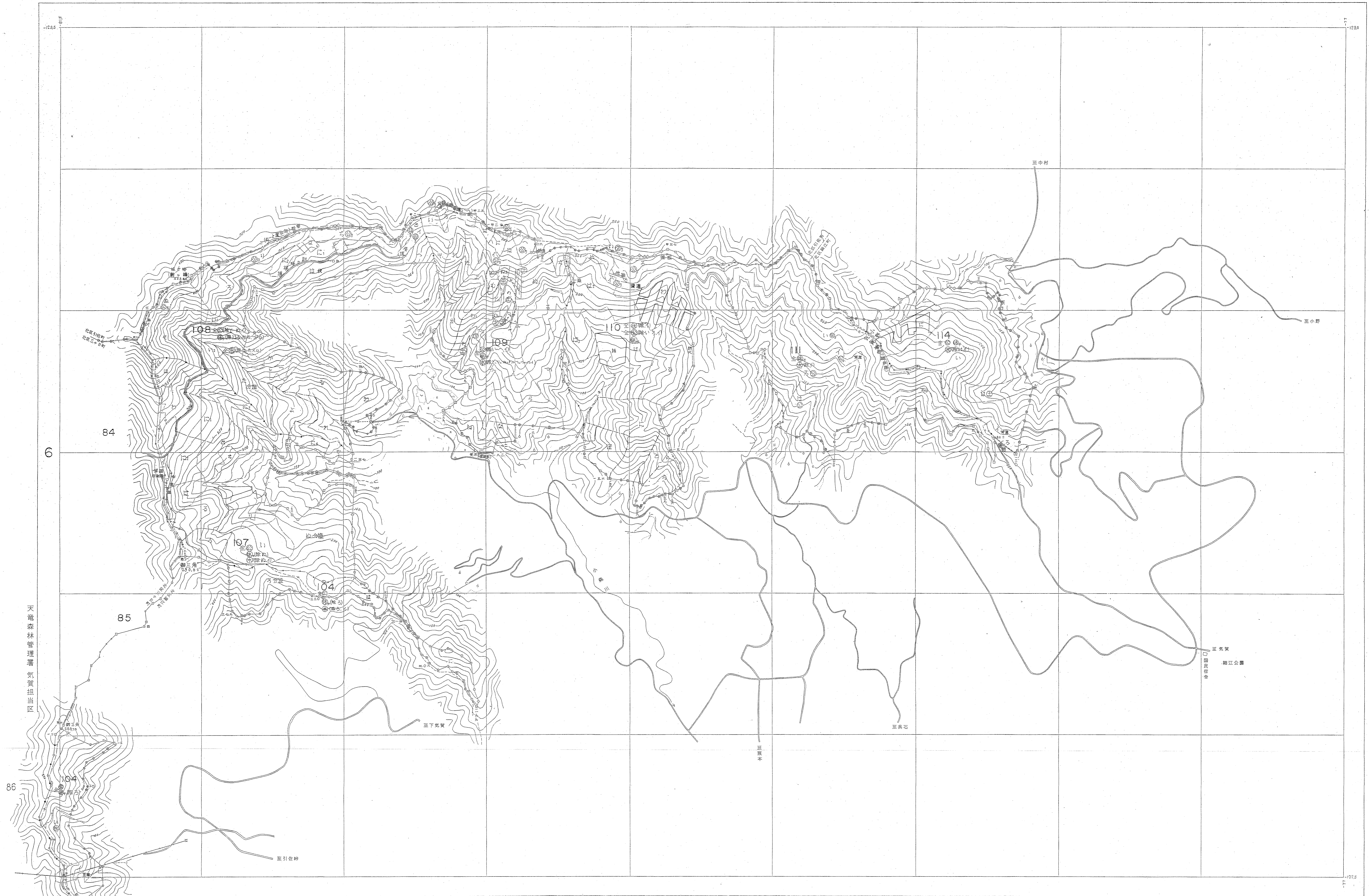
58-60,62,64-71,79 林班

令和五年度第六次樹立



天竜森林管理署 三ヶ日担当区

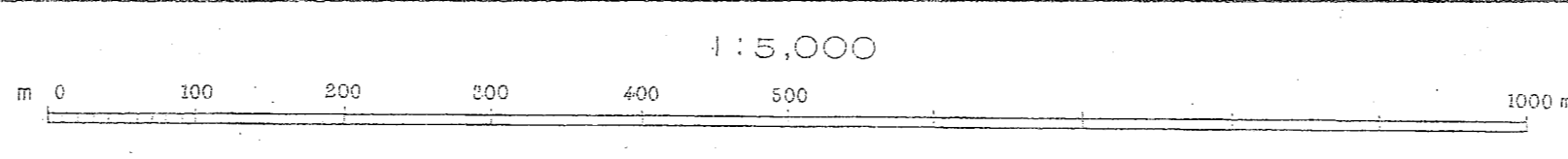
令和五年度第六次樹立



天竜森林管理署 気管担当区

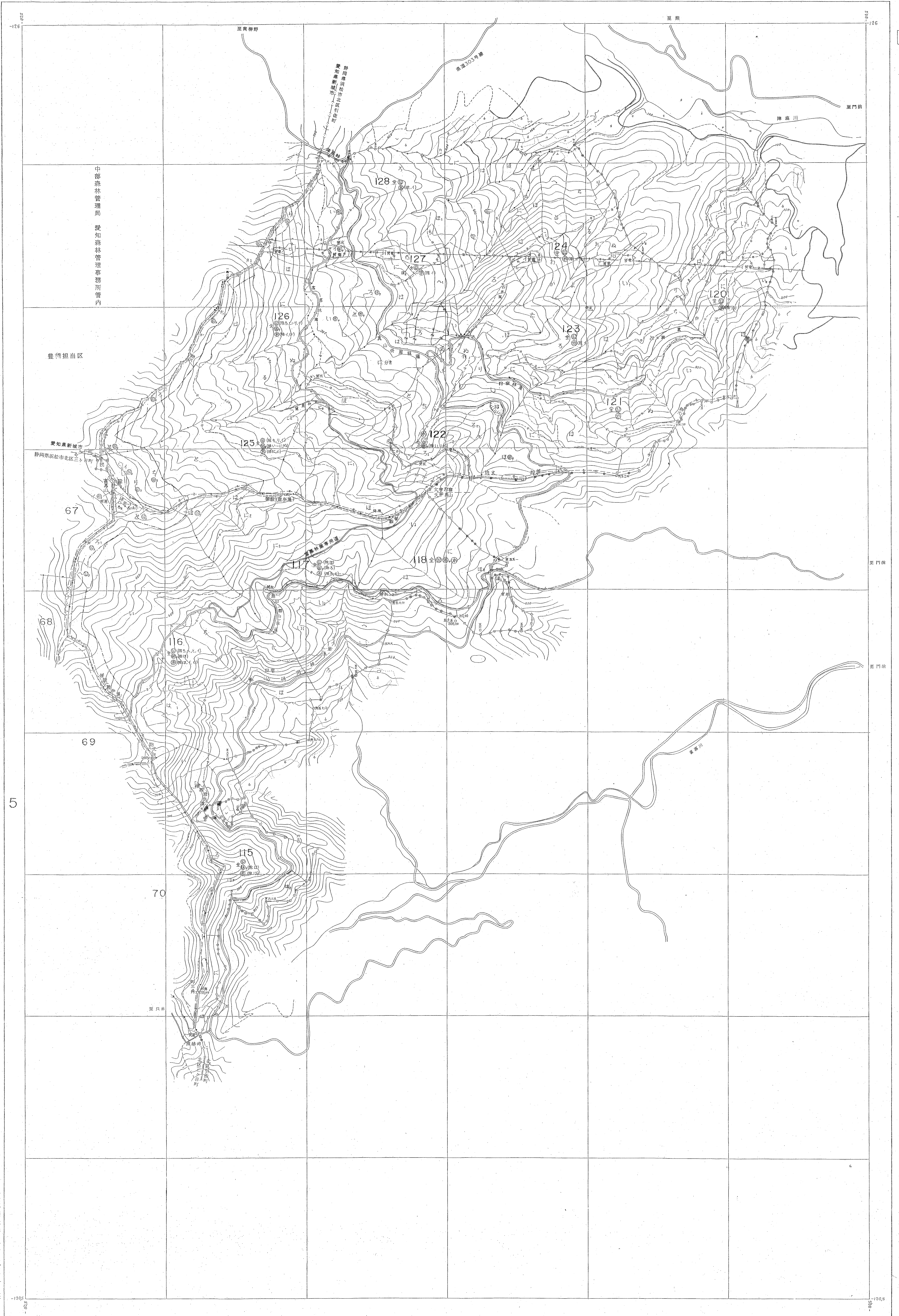
天竜7

測 図 昭和40年3月  
 測 法 航空写真測量法  
 測 尺 1:5,000  
 測 区 天竜森林計画区 CS-62-9  
 測 区 104, 107, 111, 114  
 測 区 104, 107, 111, 114



令和五年度第六次樹立

104,107-111,114 林班



中部森林管理局 愛知森林管理事務所管内

豊橋担当区

67

68

69

5

70

西具本

天竜森林管理署 気賀担当区

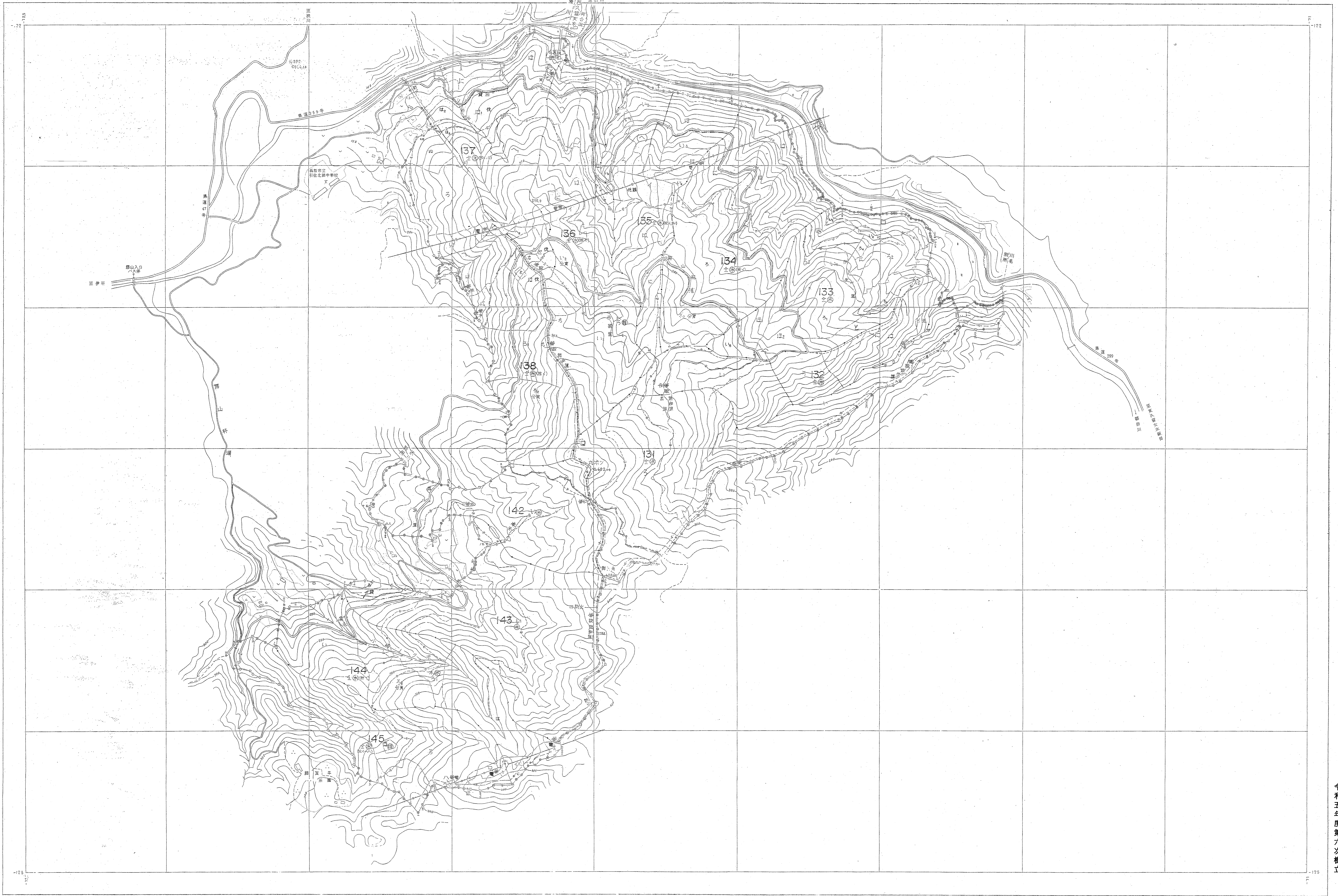
令和五年度第六次樹立

天竜8  
 測図 昭和40年5月  
 図化方法 ゲル5.70タービ依る撮影測量法  
 使用写真 昭和37年9月撮影(山-273)赤名湖林区

1:5,000  
 0 100 500 1000m

115-118, 120-128 林班





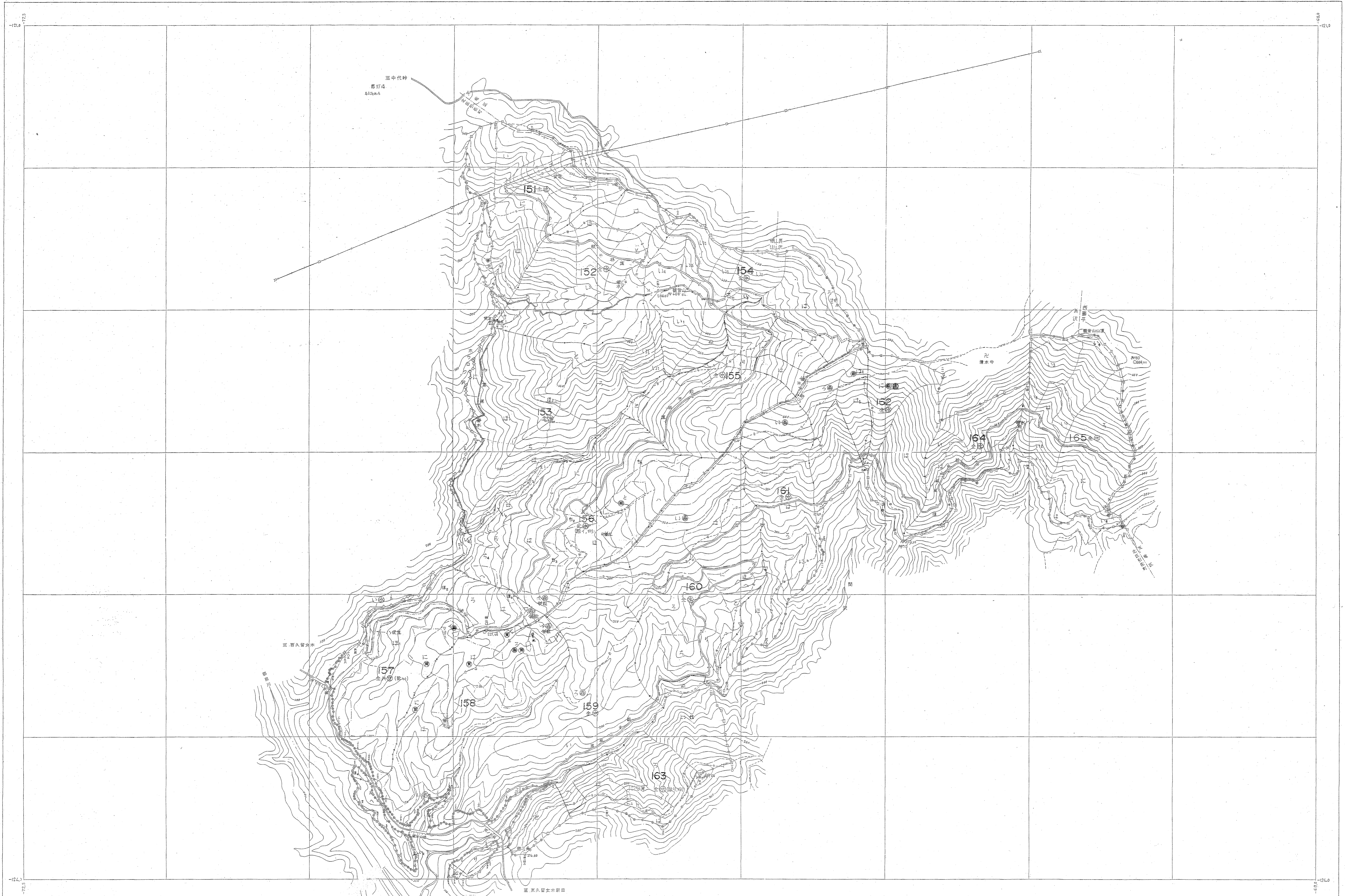
天竜森林管理署 気象担当区

令和五年度第六次樹立

測 図 昭和48年3月  
 図作方法 地形図(1:25,000)より地形図(1:5,000)に縮小して作成  
 修正内容 昭和51年8月現在(山一273)

1	1. C 6	7-8
2	2. C 7	9-10

1:5,000  
 0 100 200 300 400 500 600 700 800 900 1000 m



天竜森林管理署 気管担当区

令和五年度第六次樹立

測 定 昭 和 40 年 0 月  
 図 化 方 法 ケルソフローターに依る機軸図化法  
 使用写真 昭和 37 年 9 月撮影 (山-272)  
 1. C6 9-14  
 2. C

1:5,000  
 0 100 200 300 400 500 600 700 800 900 1000m