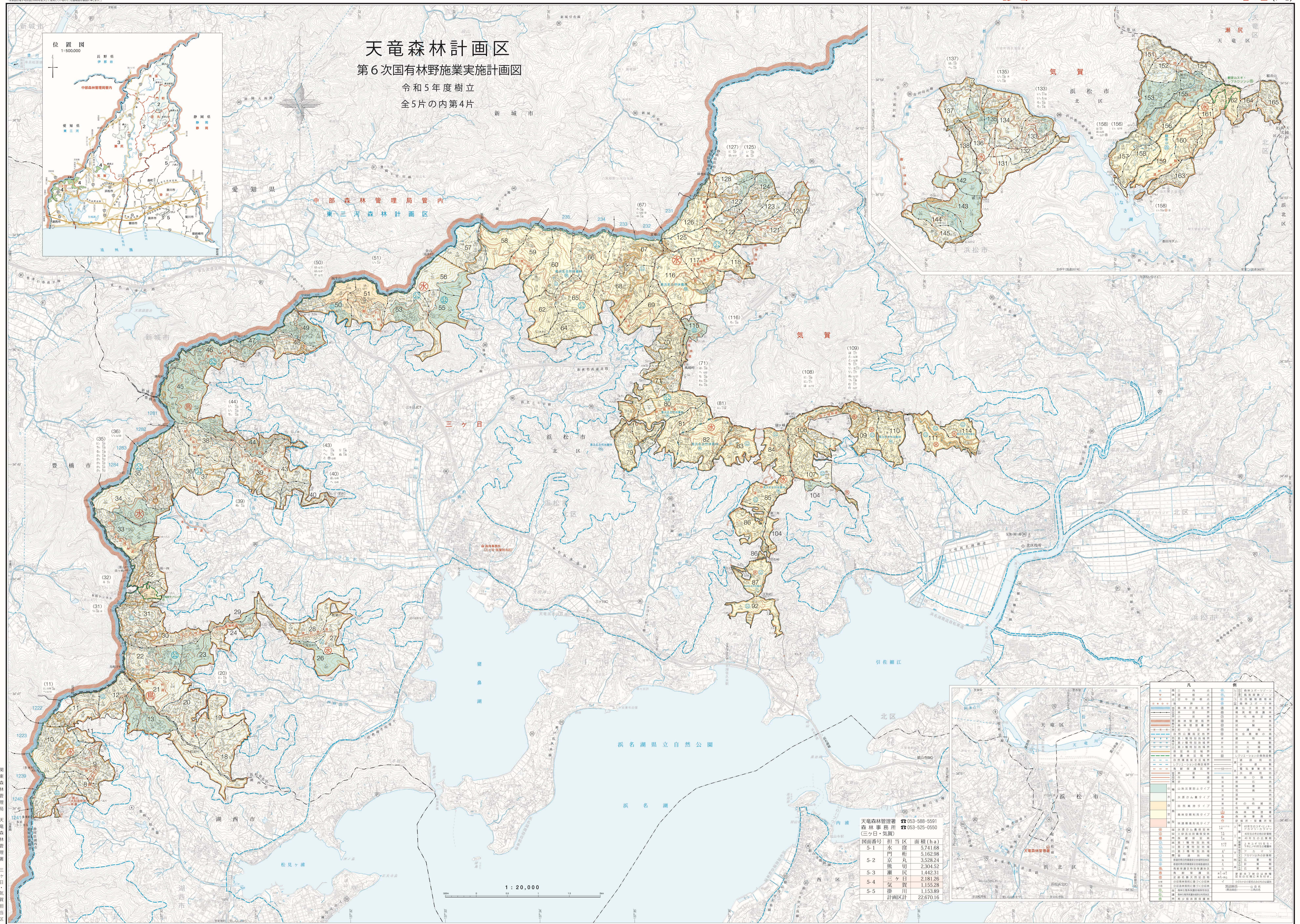


天竜森林計画区

第6次国有林野施業実施計画図

令和5年度樹立
全5片の内第4片



天竜森林管理署 ☎ 053-588-5591		
森林事務所 ☎ 053-525-0550		
(三ヶ日・気賀)		
図面番号	担当区	面積 (ha)
5-1	水窪	5,741.68
	門術	5,162.98
5-2	京丸	3,528.24
	熊切	2,304.52
5-3	尻	1,442.31
	三ヶ日	2,181.26
5-4	気賀	1,155.28
5-5	掛川	1,153.89
計画区計		22,670.16

凡	例
△	林道
○	河川
■	国有林
□	私有林
◇	農地
▽	開発予定地
◇	電線
◇	境界線
◇	地籍区界
◇	市界
◇	町界
◇	村界
◇	学区界
◇	防火線
◇	避難経路
◇	指定防火線
◇	避難所
◇	公営住宅
◇	児童遊園地
◇	公園
◇	運動広場
◇	公民館
◇	保健センター
◇	図書館
◇	公民館
◇	高齢者センター
◇	児童館
◇	青少年センター
◇	生涯学習センター
◇	生涯学習センター
◇	生涯学習センター
◇	生涯学習センター

