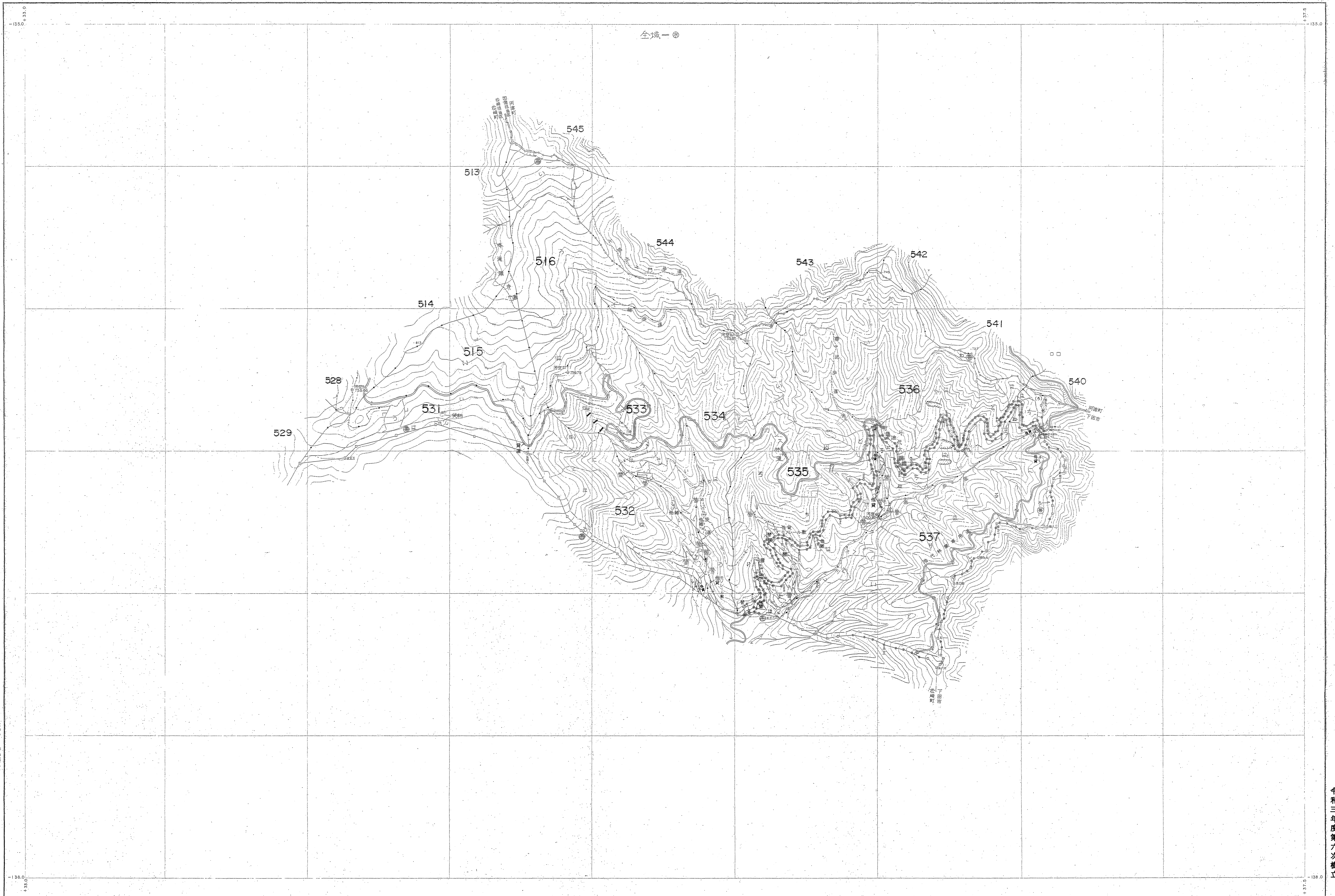


# 伊豆森林計画区

# 森林計画図・基本図21 (全33)

第Ⅷ公共原点

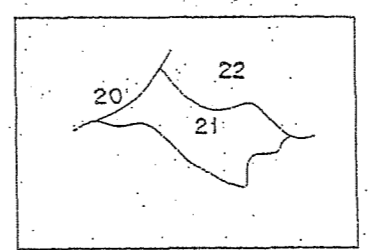


伊豆森林管理区 伊豆森林管理区 本島地区

令和三年度第六次樹立

(1) 昭和44年5月撮影空中写真(山一CR-69-3X.C3-6-9)  
 (2) 昭和7年5月撮影空中写真(山一)  
 図化方法

1 : 5,000

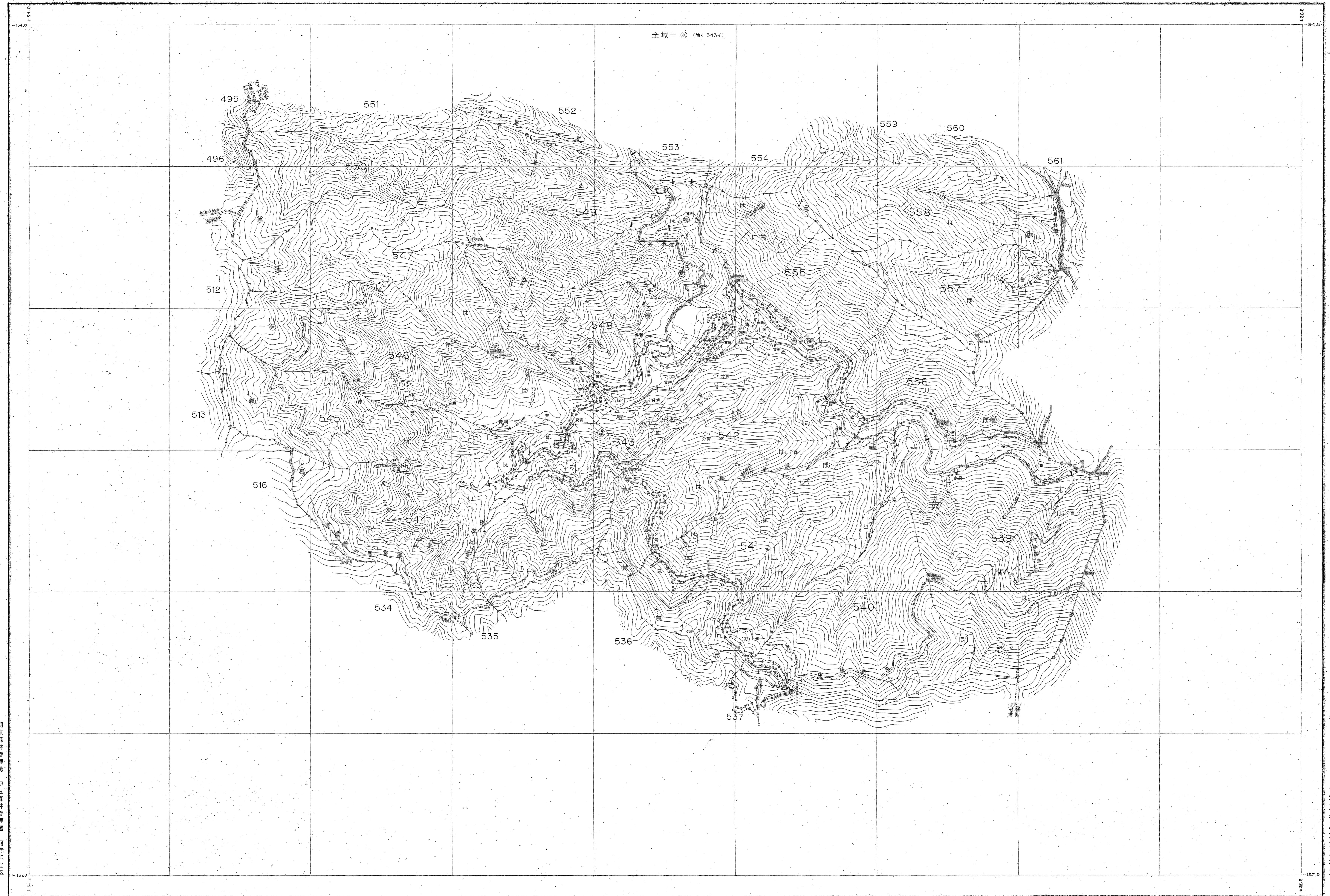




伊豆森林計画区

森林計画図・基本図22 (全33)

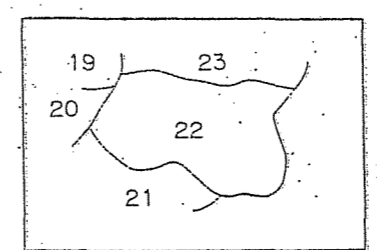
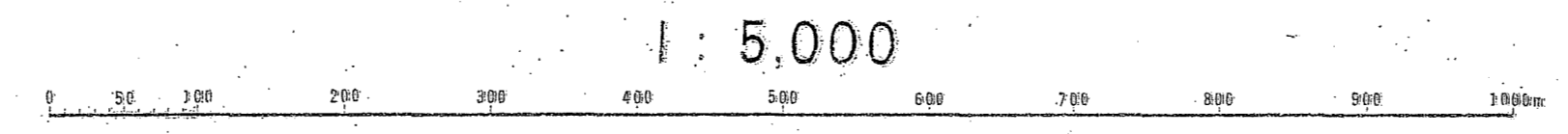
第Ⅷ公共原点



関東森林管理局 伊豆森林管理署 河津地区

令和三年度第六次樹立

- 1 (1) 昭和44年5月撮影空中写真(山一CS-8930CS-7-10)
  - 2 (2) 昭和44年5月撮影空中写真(山一CS-7-8)
- 図化方法



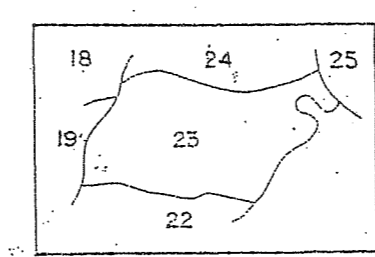


伊豆森林計画区



(1) 昭和44年5月撮影空中写真 (山-C8-69-3X-C2-7-11)  
 (2) 昭和 年 月撮影空中写真 (山- )  
 図化方法

1:5,000  
 0 50 100 200 300 400 500 600 700 800 900 1000



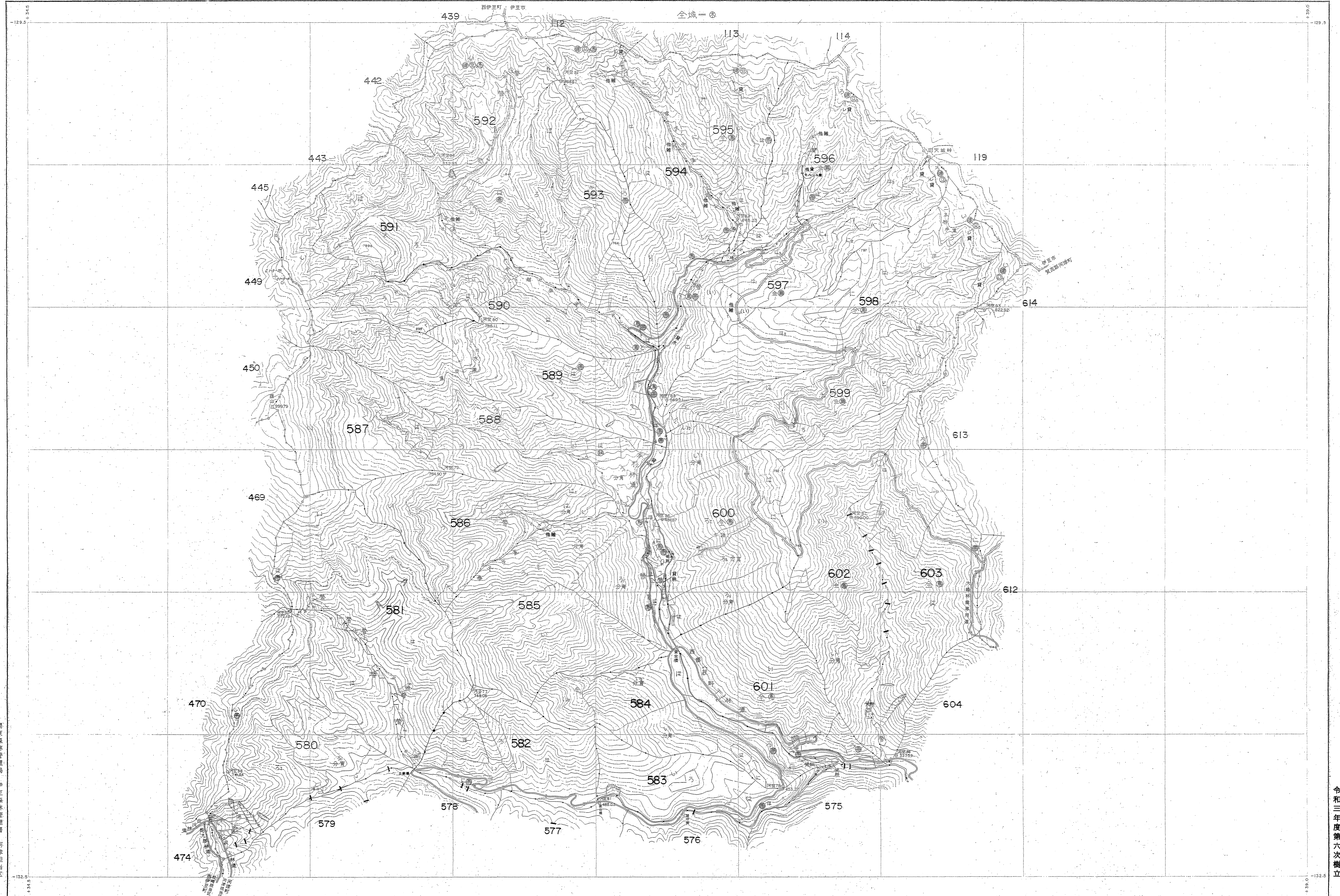
伊豆森林管理署 伊豆地区森林管理課

令和三年度第六次樹立

伊豆森林管理署 伊豆地区森林管理課  
 551-554, 559-561, 564-579, 604, 605林班

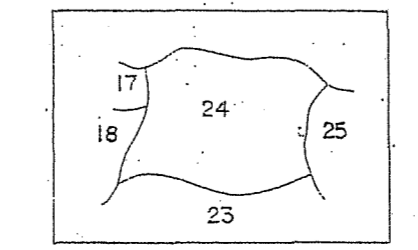
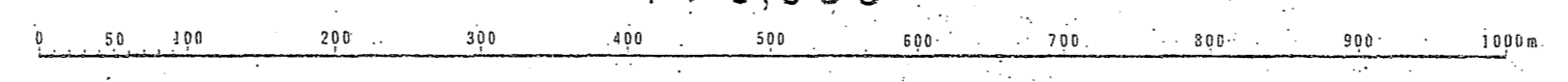
23  
 伊豆





(1) 昭和44年5月撮影空中写真(山-CB-69-5X, C1-B-11)  
 (2) 昭和44年5月撮影空中写真(山-CB-69-5X, C2-B-10)  
 図化方法

1:5,000



伊豆森林管理区 伊豆森林管理事務所 伊豆森林管理課

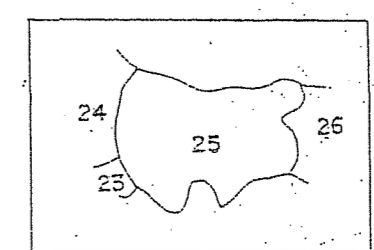
令和三年度第六次樹立





(1) 昭和44年5月撮影空中写真 (山-CB-69-3X, CH-9-13)  
 (2) 昭和44年5月撮影空中写真 (山-CB-69-3X, CH-9-13)  
 図化方法

1 : 5,000



令和三年度第六次樹立

伊豆森林計画区 河津地区 伊豆 25  
610-633, 646-652林班

伊豆 25

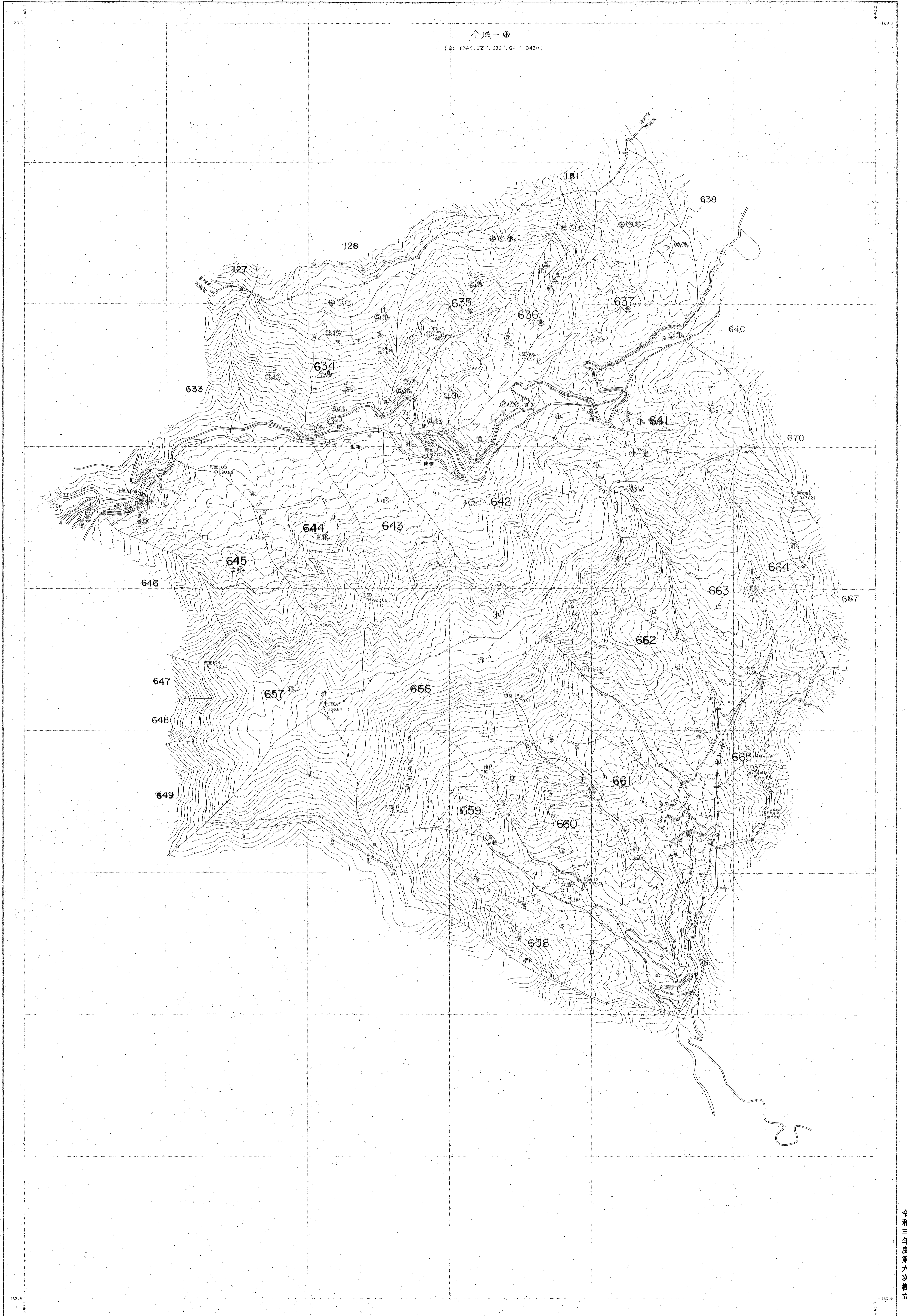
610-633, 646-652林班



伊豆森林計画区

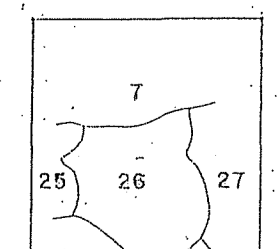
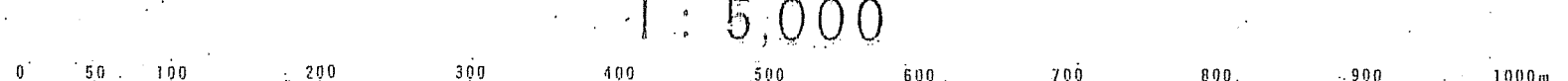
森林計画図・基本図26 (全33) 第八公共原点

伊豆 26  
634-637, 641-645, 657-666林班



(1) 昭和44年5月撮影空中写真 (山-C6-6; 3XCI12-14)  
 (2) 昭和45年1月撮影空中写真 (山-)

1:5,000



関東森林管理局 伊豆森林管理署 河津担当区

令和三年度第六次樹立

634-637, 641-645, 657-666林班

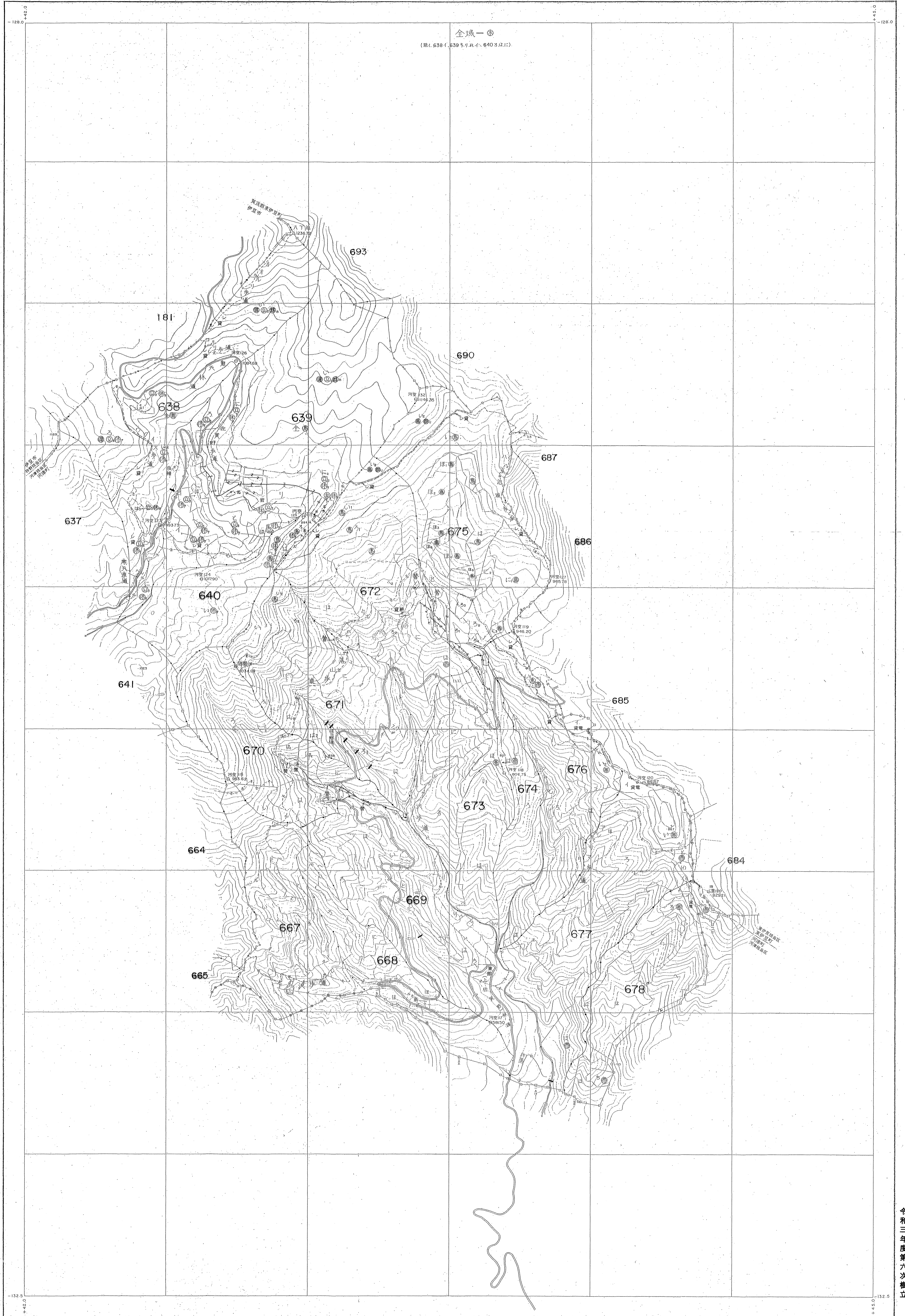
伊豆 26



伊豆森林計画区

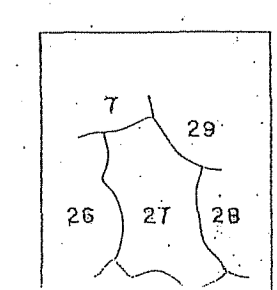
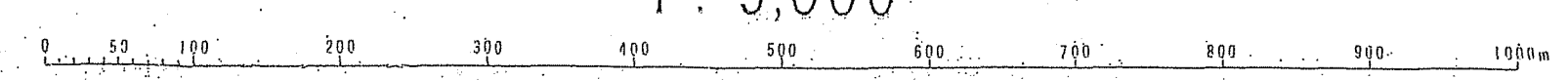
森林計画図・基本図27 (全33)

第八公共原点



(1) 昭和42年5月撮影空中写真 (山-CB-69-3XC1-15-15)  
 (2) 昭和42年5月撮影空中写真 (山- )  
 図化方法

1:5,000



関東森林管理局 伊豆森林管理署 河津担当区

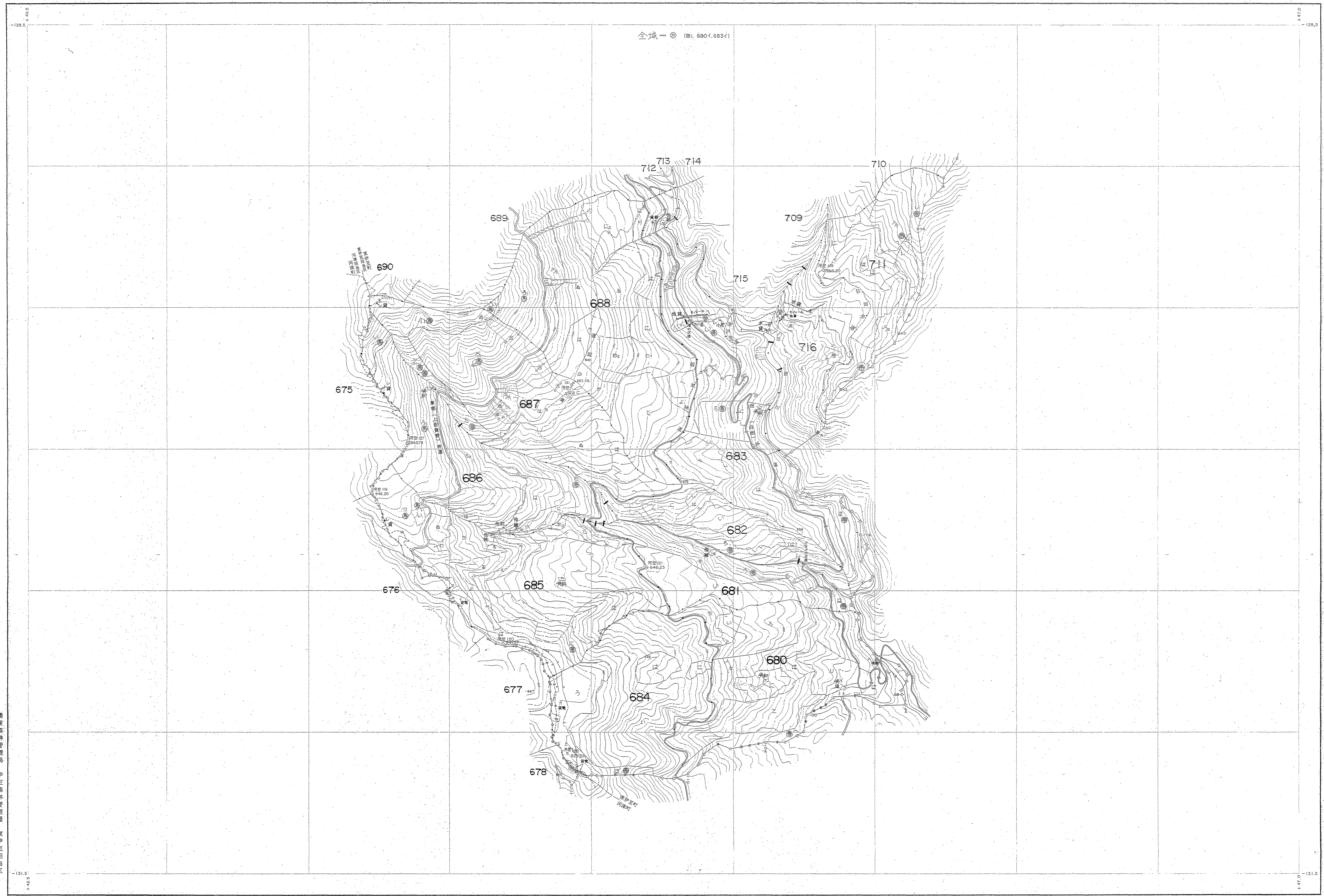
令和三年度第六次樹立



# 伊豆森林計画区

# 森林計画図・基本図28 (全33)

第Ⅷ公共原点

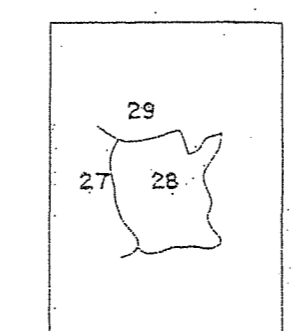
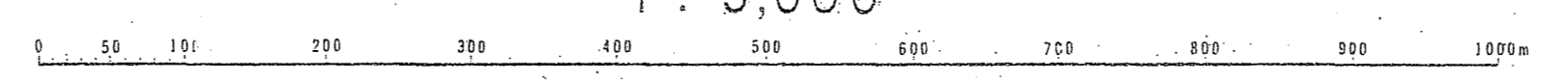


伊豆森林管理課 伊豆 28 林班

令和三年度第六次樹立

(1) 昭和66年5月撮影空中写真(山-C8-89-3X-C1-14-18)  
(2) 昭和70年5月撮影空中写真(山-C1-14-18)  
図化方法

1:5,000





伊豆森林計画区

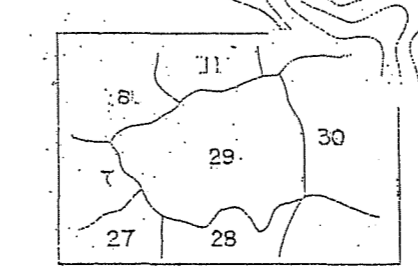
森林計画図・基本図29 (全33)

第Ⅷ公共原点



1 (1)昭和42年 月撮影空中写真(山-CB-67-IX, C1611-15)  
 2 (2)昭和44年 月撮影空中写真(山-CB-69-DX, C143-16)  
 図-北方法

1:5,000  
 0 50 100 200 300 400 500 600 700 800 900 1000m



開業森林管理課 伊豆山岳森林管理課 編

令和三年度第六次樹立



伊豆森林計画区

森林計画図・基本図 30 (全33)

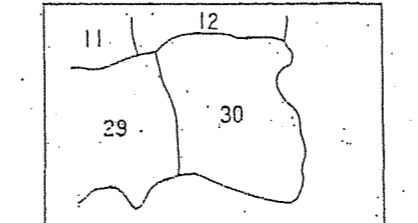
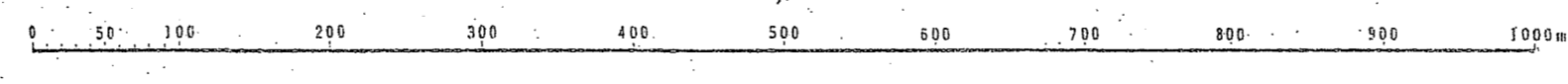
第Ⅷ公共原点



1 (1) 昭和42年 月撮影空中写真(山一四-E7-13.06-15)  
 (2) 昭和44年 月撮影空中写真(山一四-E9-3X.C1-15-17)

図化方法

1:5,000



伊豆森林管理課 伊豆森林計画区 伊豆森林管理課

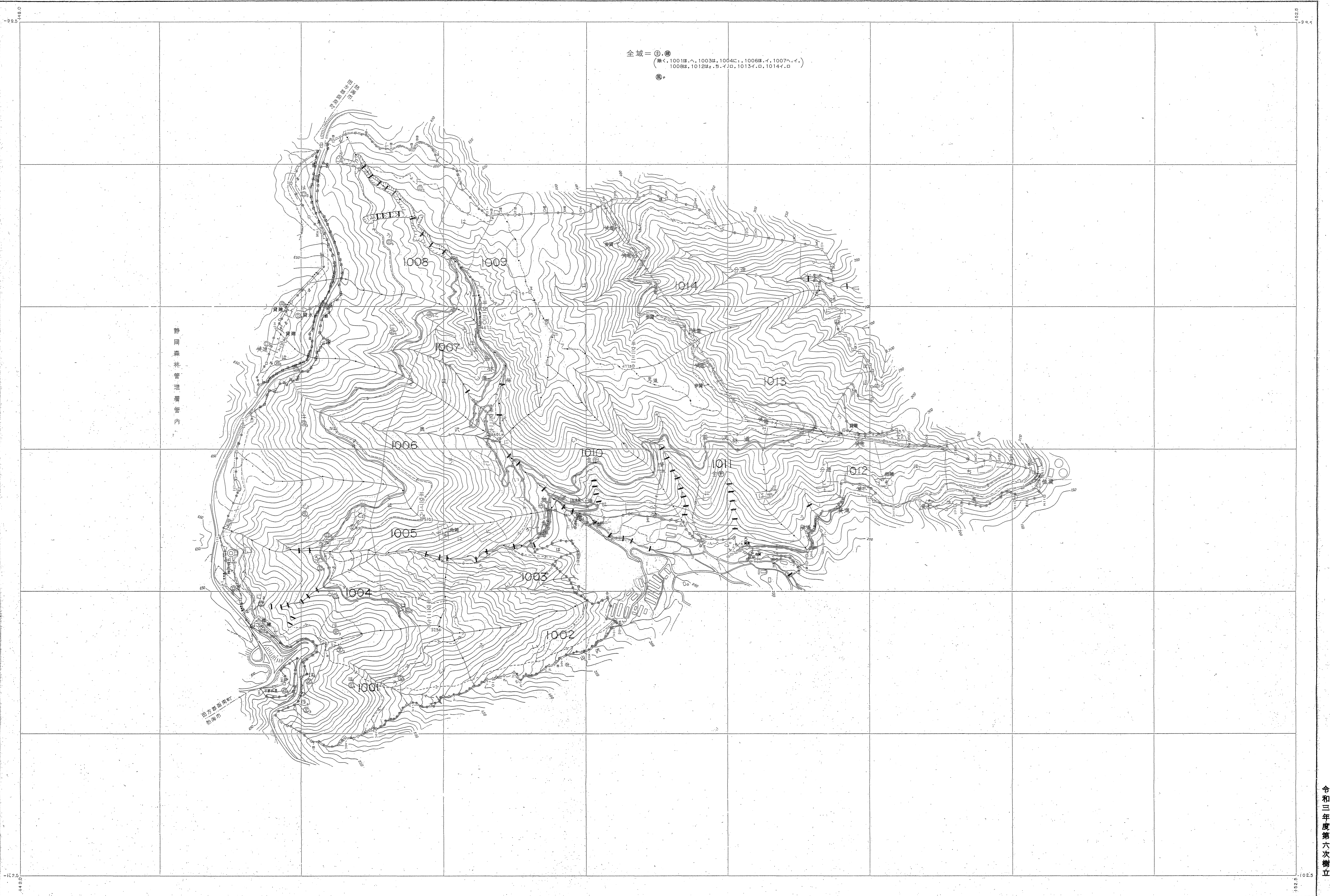
令和三年度第六次樹立



森林計画図・基本図31 (全33)

第Ⅷ公共原点

伊豆森林計画区



全城 = ⊕, ⊙  
 (除く, 1001B, A, 1003B, 1004C, 1, 1006B, 1, 1007A, 1, 1)  
 1008B, 1012B, 5, 7, D, 1013A, D, 1014A, D  
 ⊕, ⊙

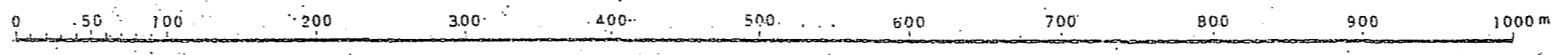
静岡森林管理区管内

伊豆森林管理区管内

31

(1) 昭和41年1月撮影空中写真 (C8-57-KC7-10-11)  
 (2) 昭和41年1月撮影空中写真 (山-C-1)

1:5,000



令和三年度第六次樹立

伊豆森林管理区 伊豆 31  
 100-1-1014林班

伊豆  
31

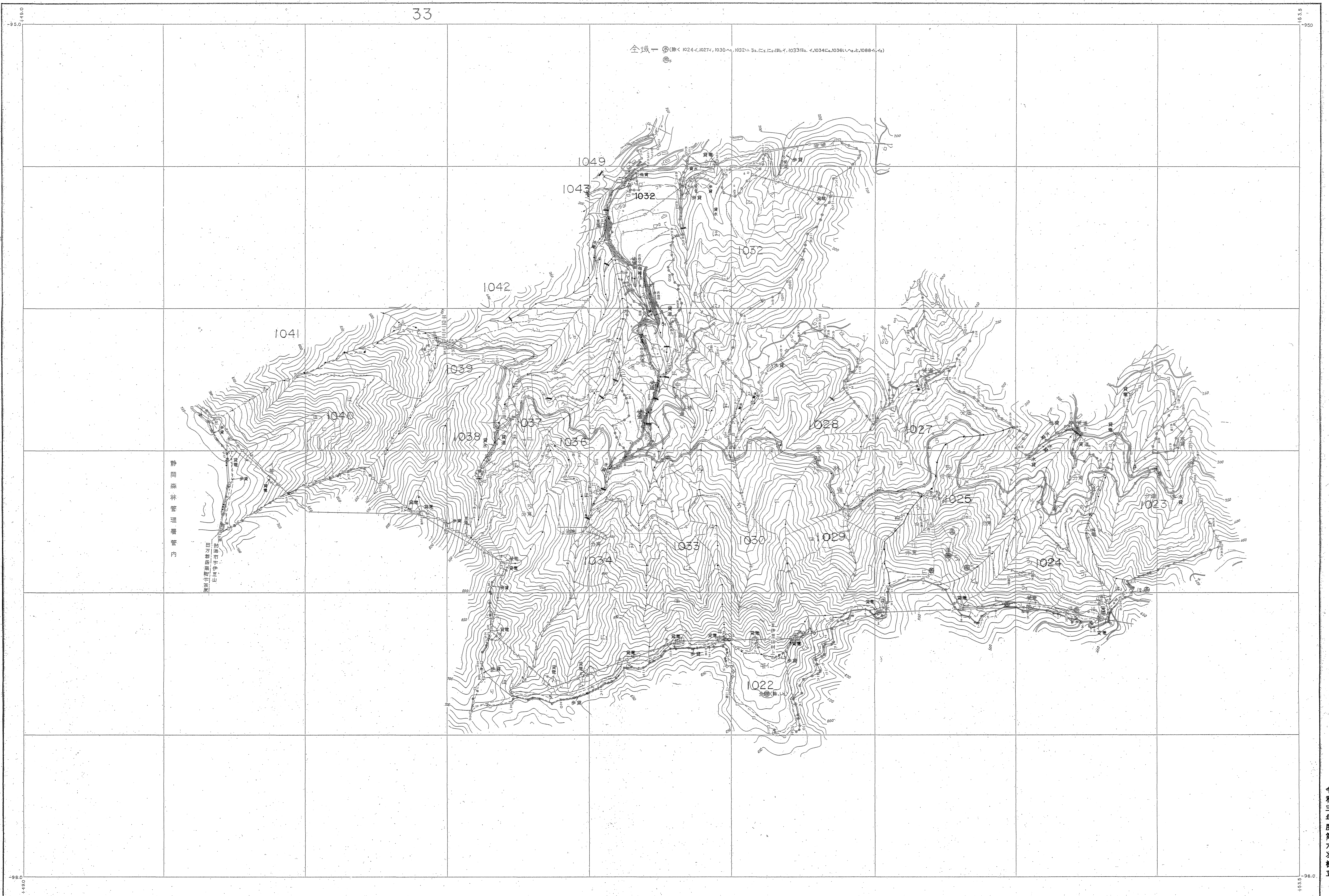
伊豆森林管理区管内



森林計画図・基本図32 (全33)

第Ⅶ公共原点

伊豆森林計画区



(1) 昭和42年1月撮影空中写真 (CB-01-K-C6-13-15)  
 (2) 地形図 中 月影空中写真 (山一 C - - )

令和三年度第六次樹立

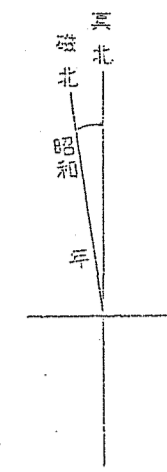
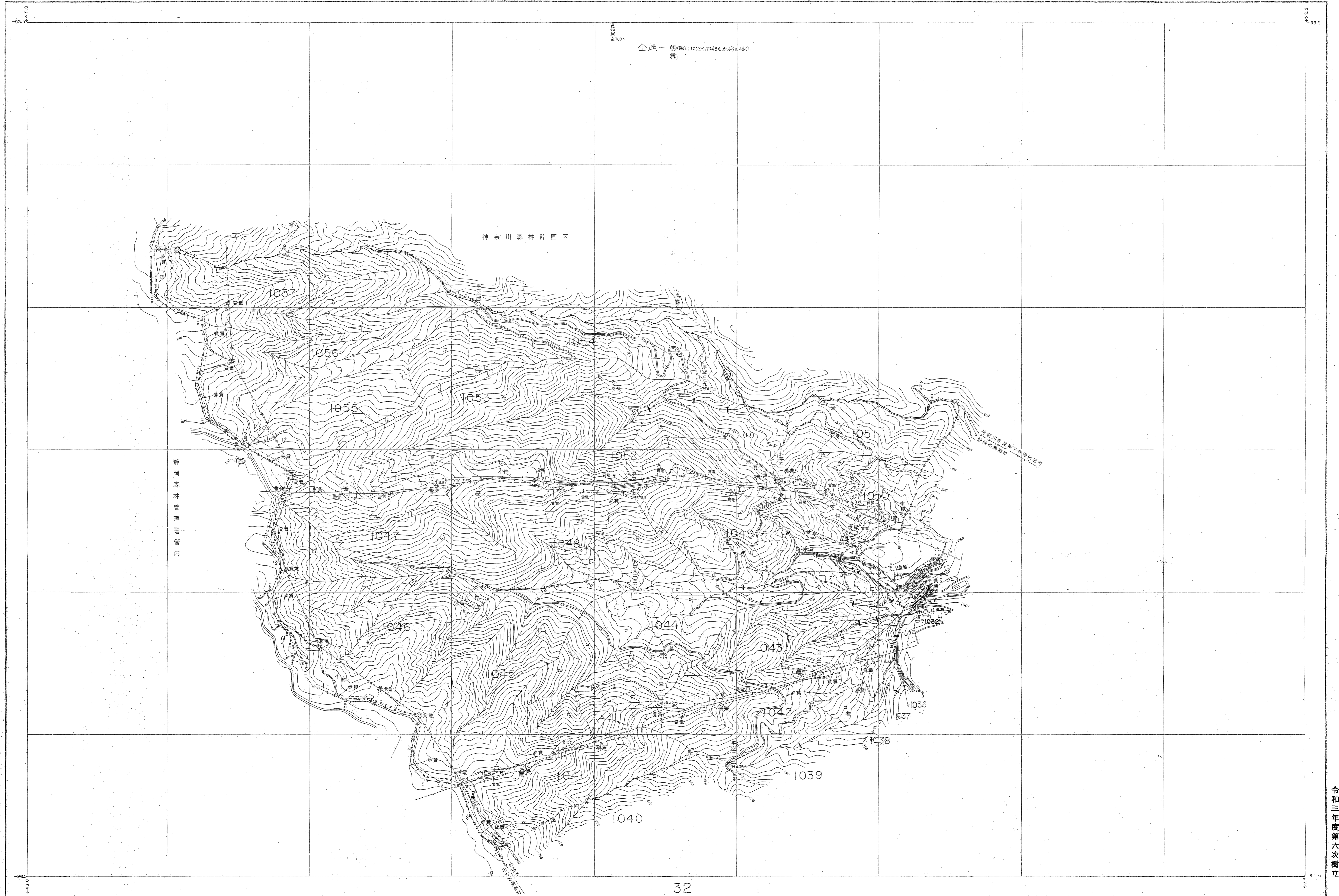
伊豆森林計画区 伊豆 32  
 1022-1025, 1027-1030,  
 1032-1034, 1036-1040林班



森林計画図・基本図33 (全33)

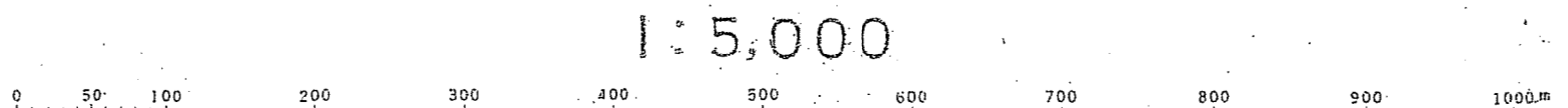
第八公共原点

伊豆森林計画区



令和三年度第六次樹立

(1) 昭和41年1月撮影空中写真 (CF-C7-X C5-13-15)  
 (2) 昭和 年 月撮影空中写真 (山一 C4-1-1)



1:5,000

伊豆森林管理署 熱海担当区 1041-1057林班

伊豆 33