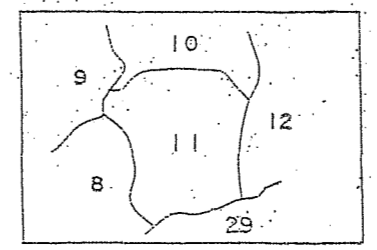


(1) 昭和42年 月撮影空中写真(山-CB-67-JX.0511-13)  
 (2) 昭和 年 月撮影空中写真(山- 0611-13)  
 図化方法

1:5,000



関東森林管理局 伊豆森林管理署 荏碓担当区

令和三年度第六次樹立

207-213, 228-243, 251林班  
 伊豆  
 1

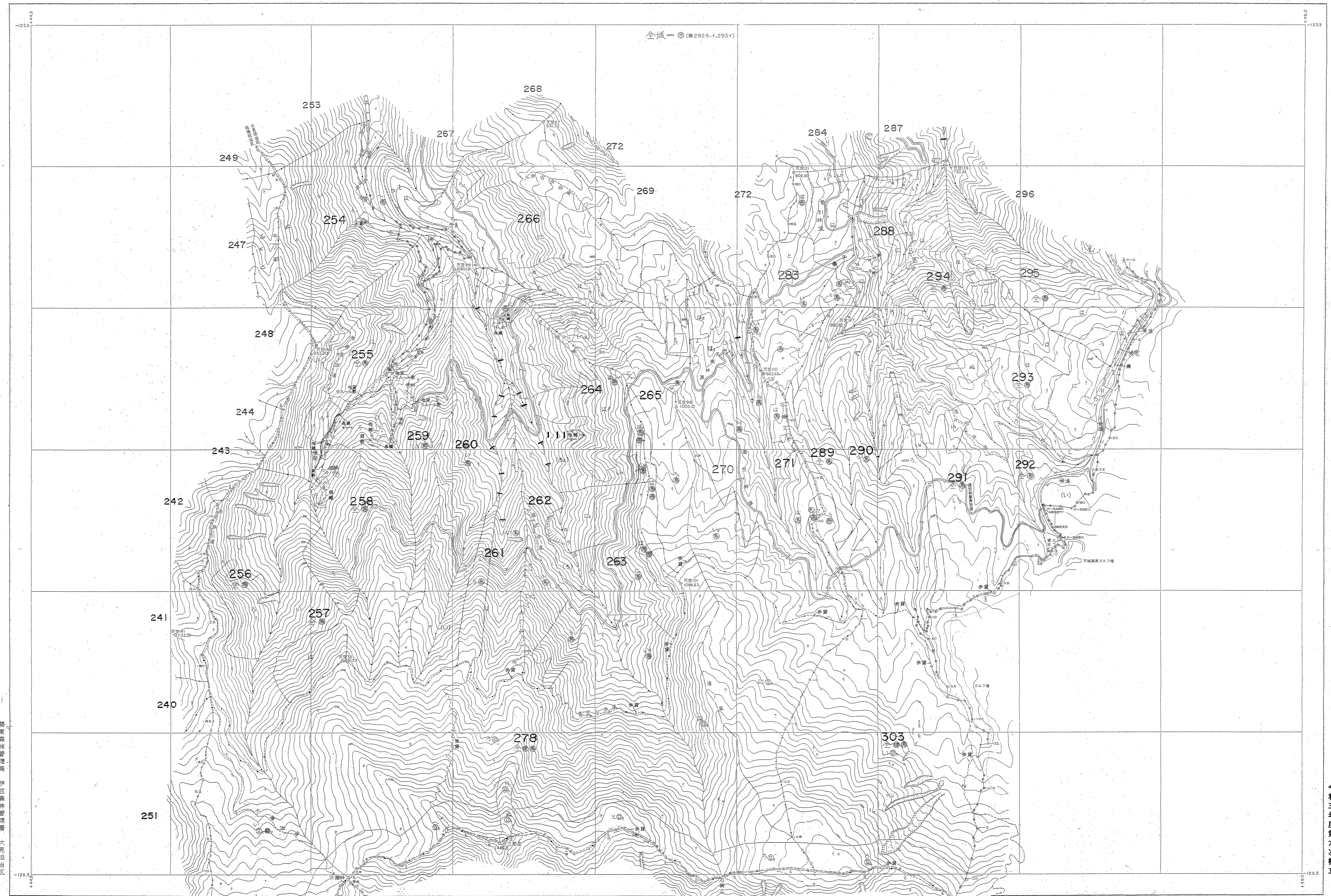
伊豆森林管理署 荏碓担当区 伊豆 1  
 207-213, 228-243, 251林班



# 伊豆森林計画区

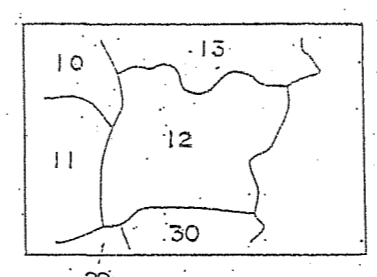
# 森林計画図・基本図12 (全33)

第Ⅳ公共原典



1 (1) 昭和42年 月 撮影空中写真 (山一CS-67-1X, CS12-45)  
 2 (2) 昭和42年 月 撮影空中写真 (山一CS12-46)  
 図化方法

1:5,000 738



関東森林管理局 伊豆森林管理署 大見担当区

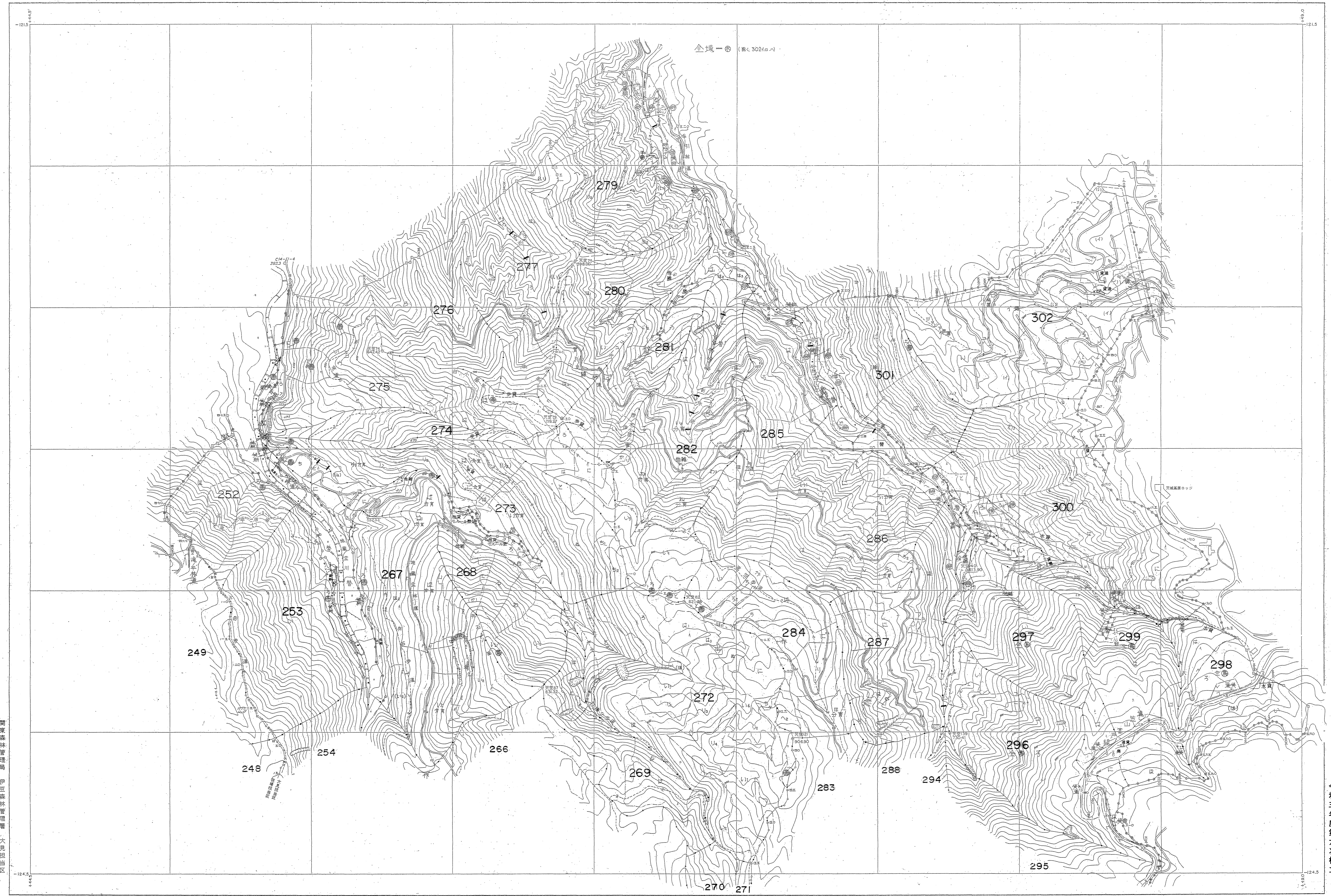
令和三年度第六次樹立



# 伊豆森林計画区

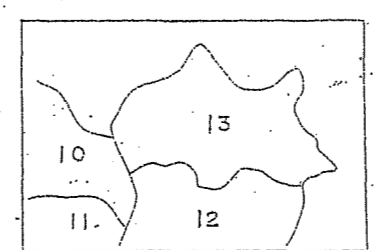
# 森林計画図・基本図 13 (全33)

第Ⅷ公共原点



(1) 昭和42年 月撮影空中写真 (山一05-67-IX-D470-13)  
(2) 昭和 年 月撮影空中写真 (山一 II C15 6255)  
国化方法

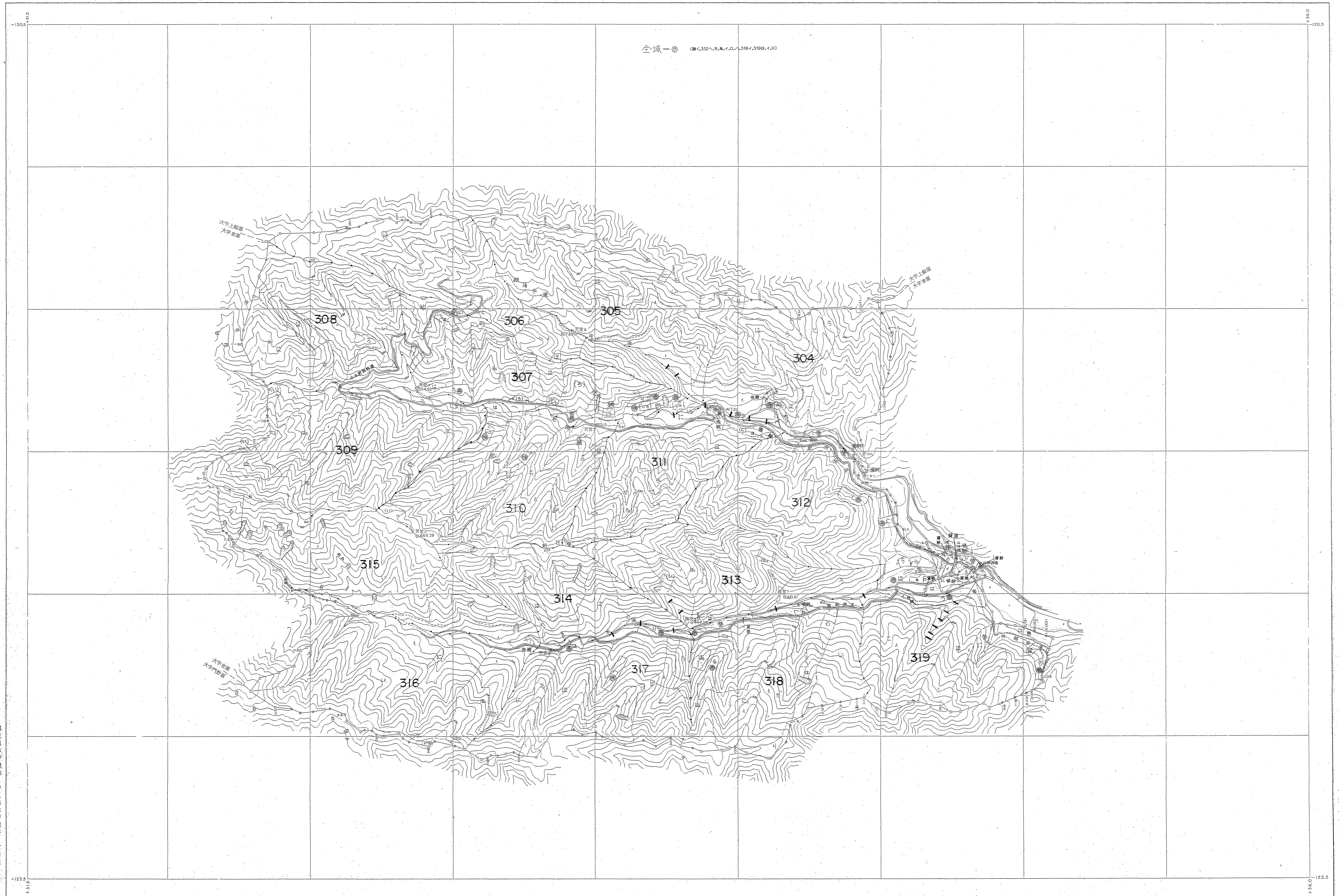
1:5,000



関東森林管理局 伊豆森林管理区 大井田地区

令和三年度第六次樹立



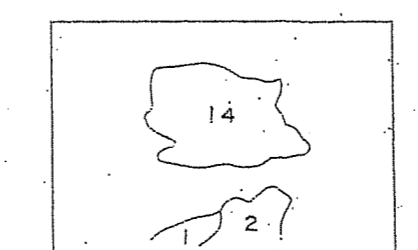


全域一帯 (標高312~5.6、4.0、3184.3198、4.0)

(1) 昭和42年 月撮影空中写真 (山一CD-67-1X.C144-6)  
 (2) 昭和 年 月撮影空中写真 (山一)

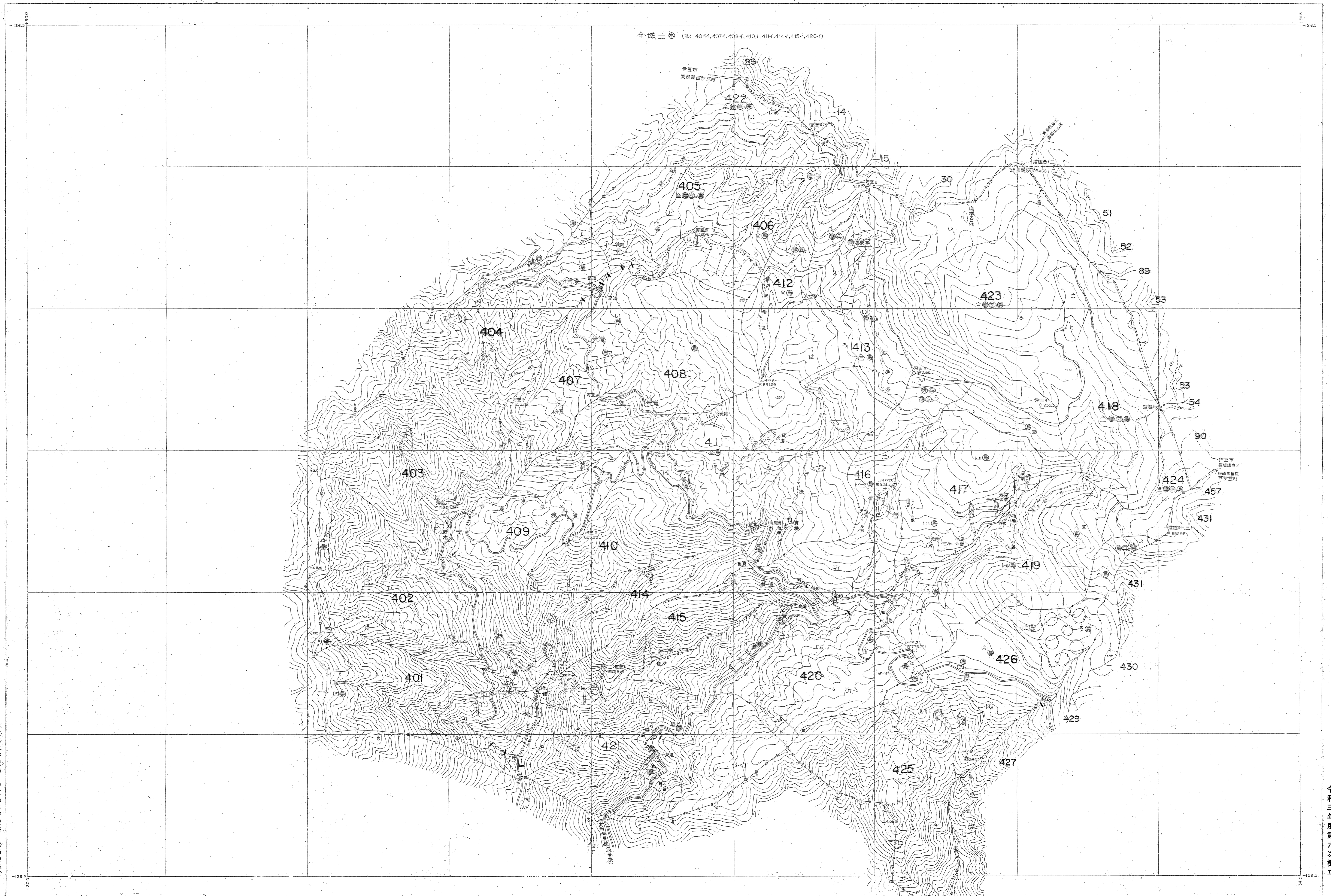
図化方法

1:5,000



令和三年度第六次樹立





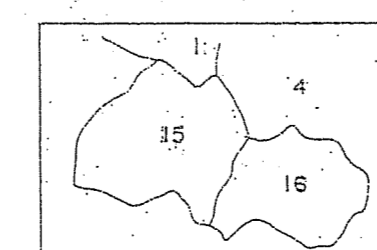
全域二〇 (林 4041, 4071, 4081, 4101, 4111, 4141, 4151, 4201)

(1) 昭和42年 月撮影空中写真 (山-CB-57-14, D16 5-7)  
(2) 昭和44年 月撮影空中写真 (山-CB-69-3A, C1 5-8)

図化方法

1 : 5,000

0 50 100 200 300 400 500 600 700 800 900 1000



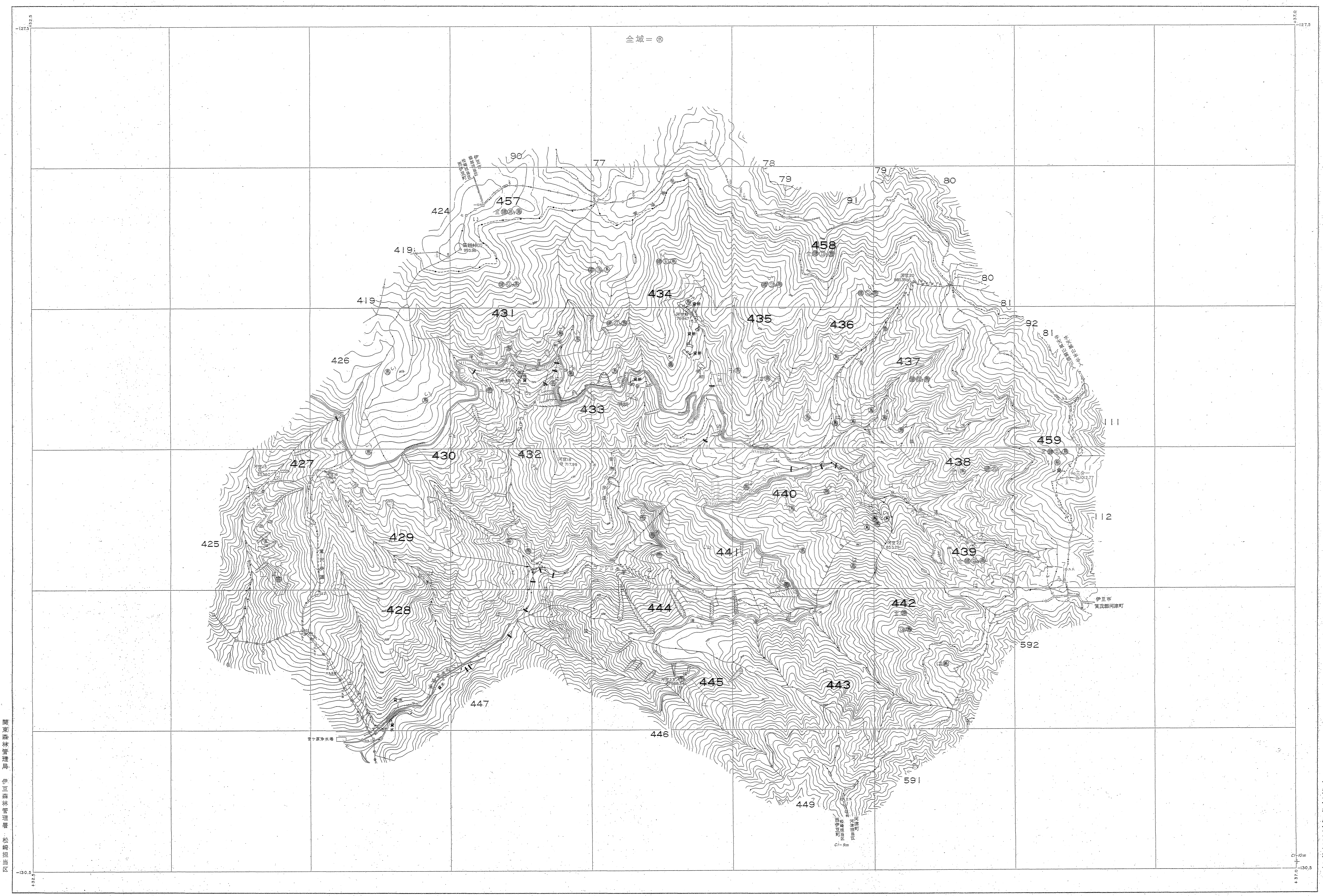
令和三年度第六次樹立



伊豆森林計画区

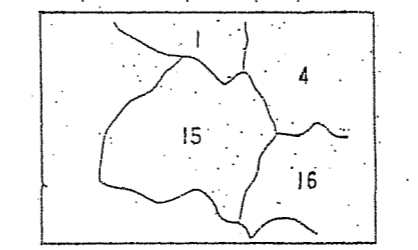
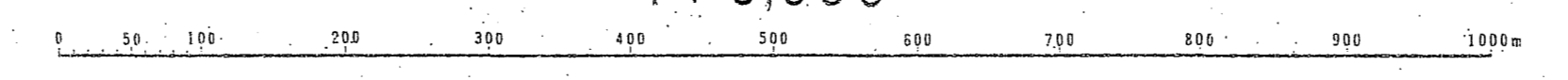
森林計画図・基本図 16 (全33)

第Ⅲ公共原点



- 1 (1) 昭和42年 丹波郡志中実図 (山一四-17-13.05 全-8)
- 2 (2) 昭和44年 丹波郡志中実図 (山一四-69-30.01. 7-10)

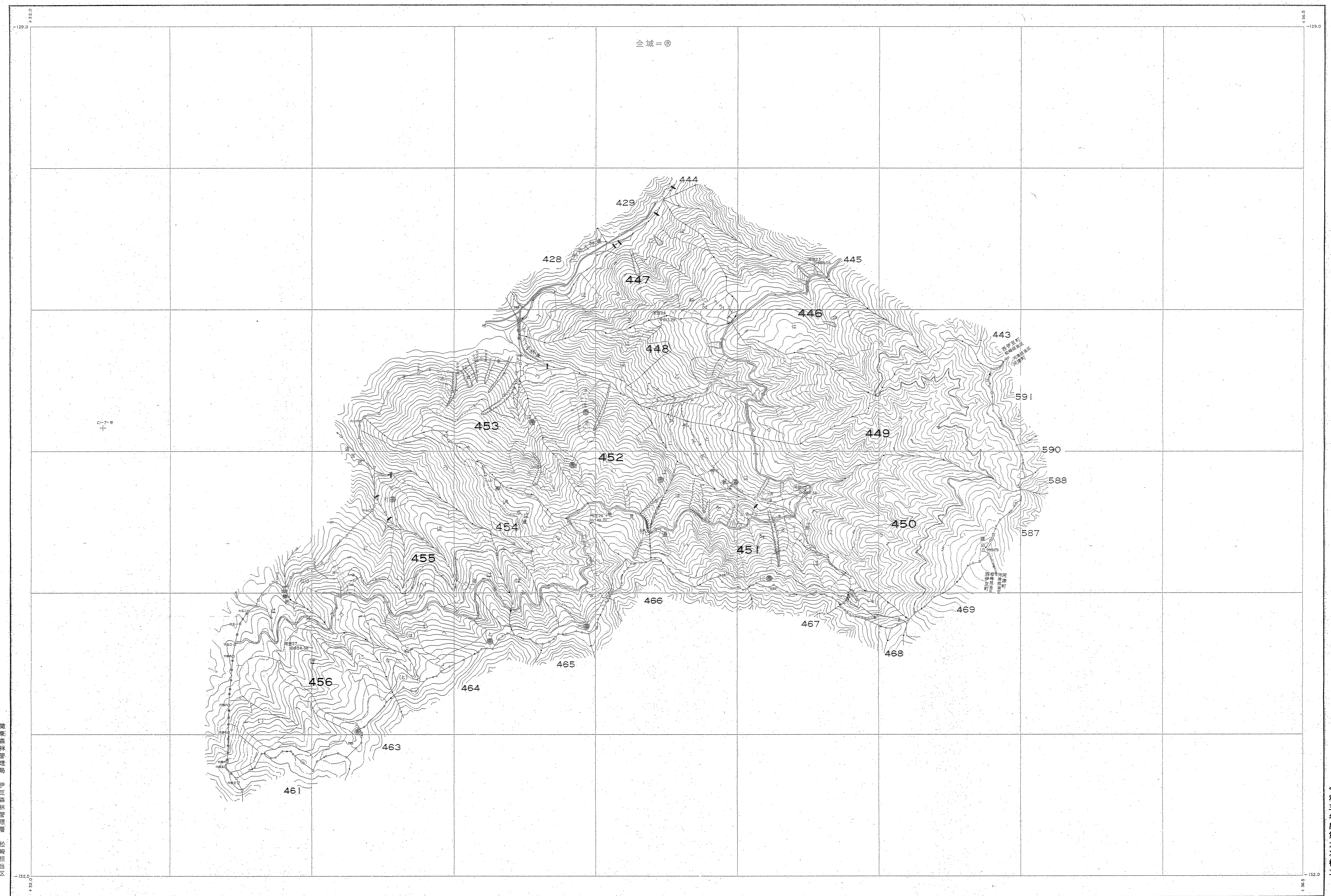
1:5,000



伊豆森林管理区 伊豆森林管理区 松崎担当区

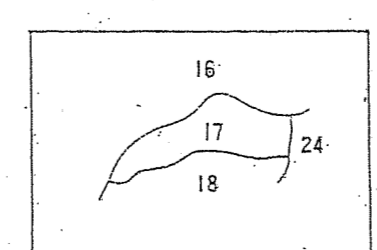
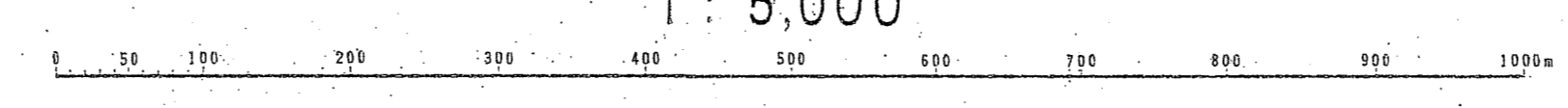
令和三年度第六次樹立





(1) 昭和44年5月撮影航空写真(山一昭-69-3X-C1-6-9)  
 (2) 昭和45年1月撮影航空写真(山一昭-69-3X-C1-6-9)  
 図化方法

1:5,000



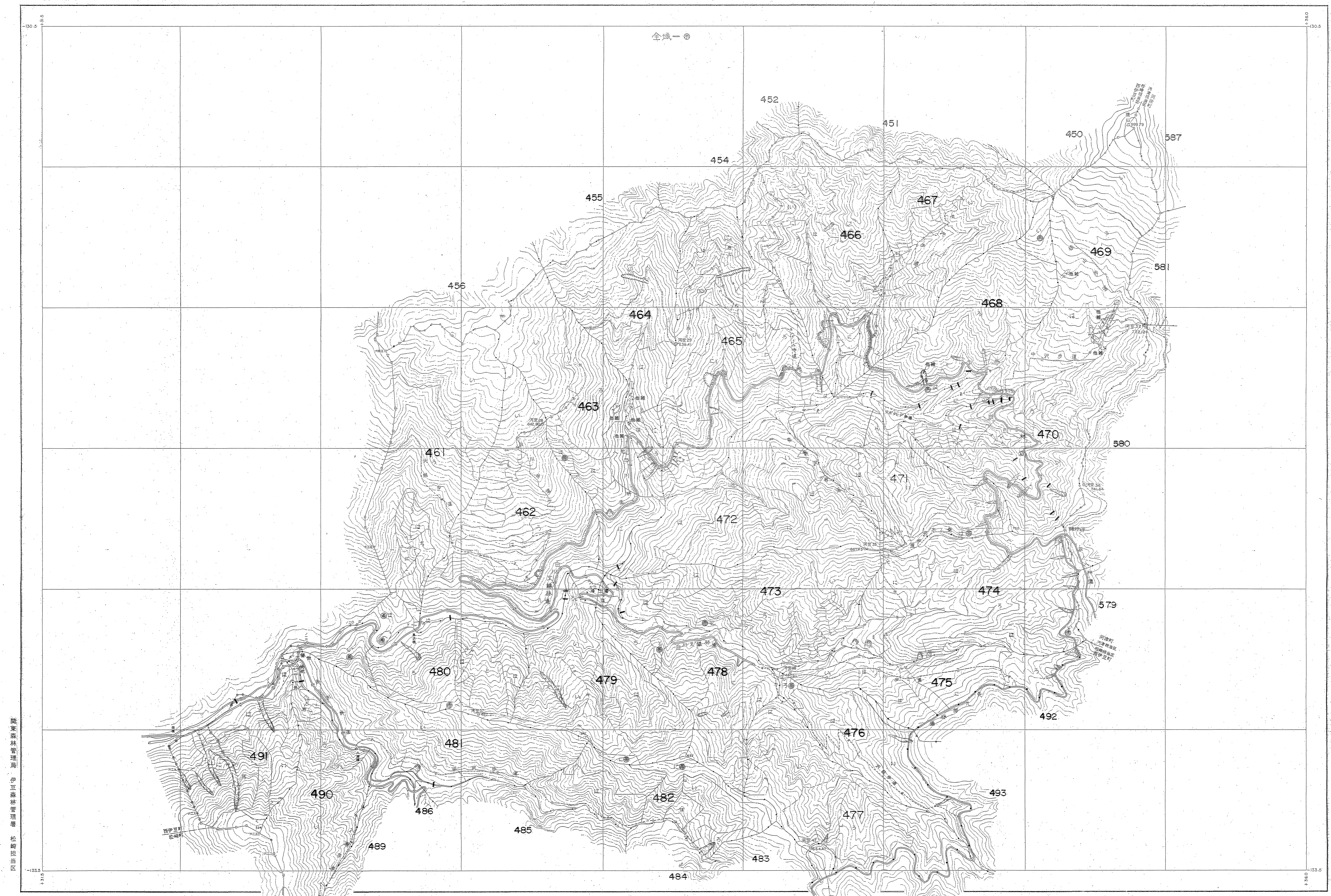
伊豆森林管理区  
 伊豆森林管理署  
 松崎担当区

令和三年度第六次樹立



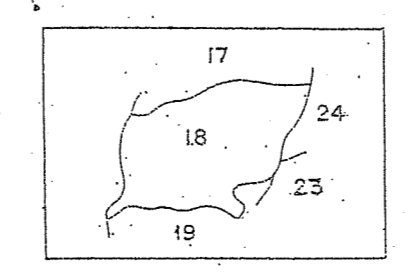
伊豆森林計画区

森林計画図・基本図18 (全33)



(1) 昭和44年5月撮影空中写真 (山-09-69-3X-C1-7-9)  
 (2) 昭和53年撮影空中写真 (山-09-69-3X-C1-7-9)  
 図化方法

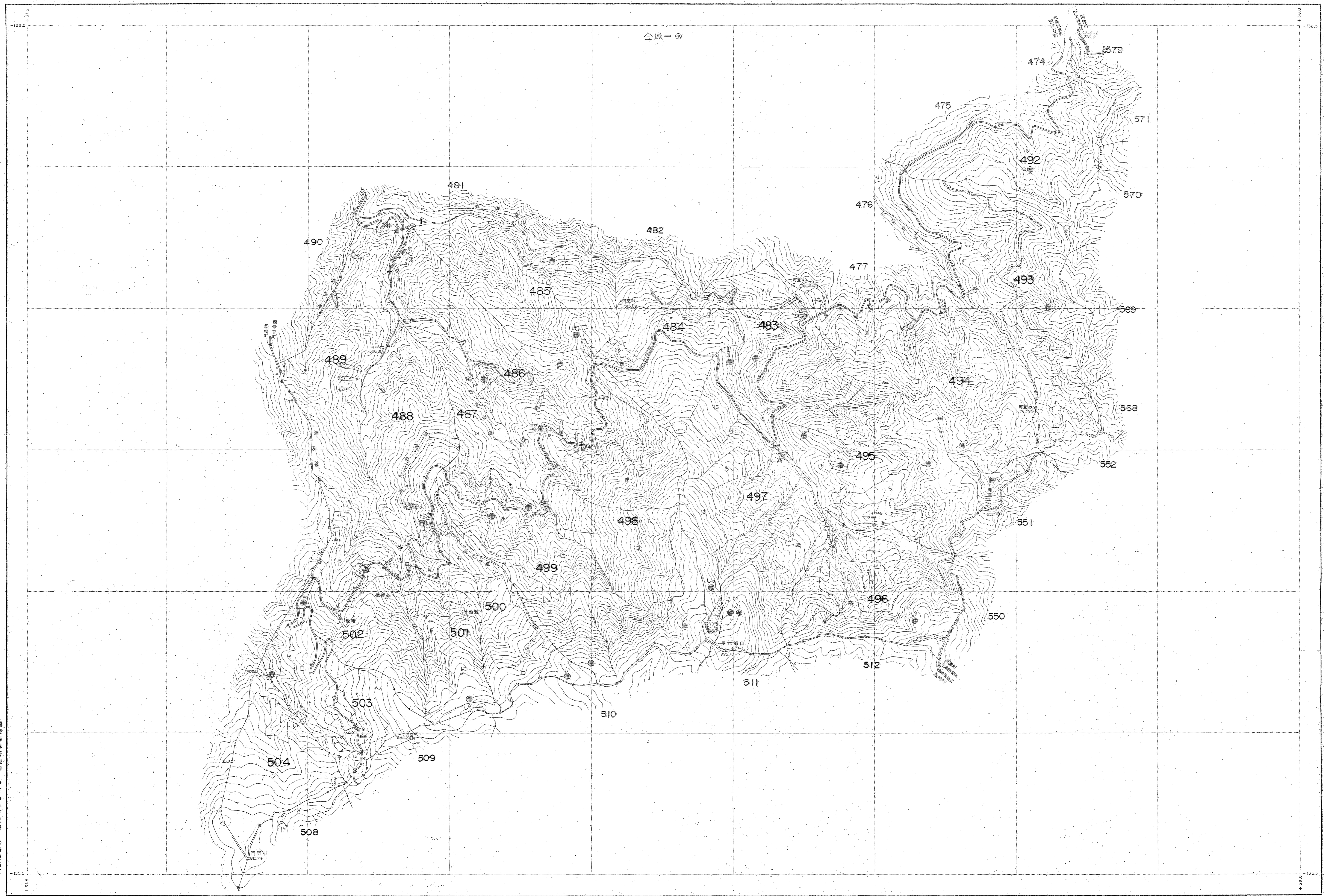
1:5,000



松崎森林管理区 伊豆森林計画区

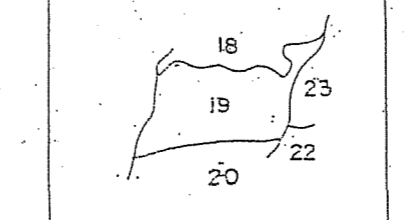
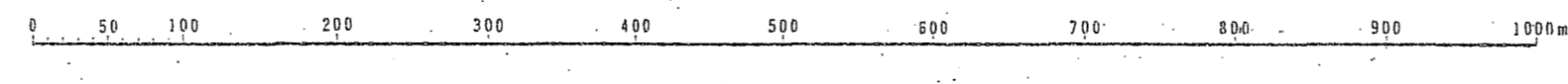
令和三年度第六次樹立





(1) 昭和44年5月撮影空中写真(山-C8-09-3X, C2-6-0)  
 (2) 昭和44年5月撮影空中写真(山-C8-09-3X, C2-6-0)

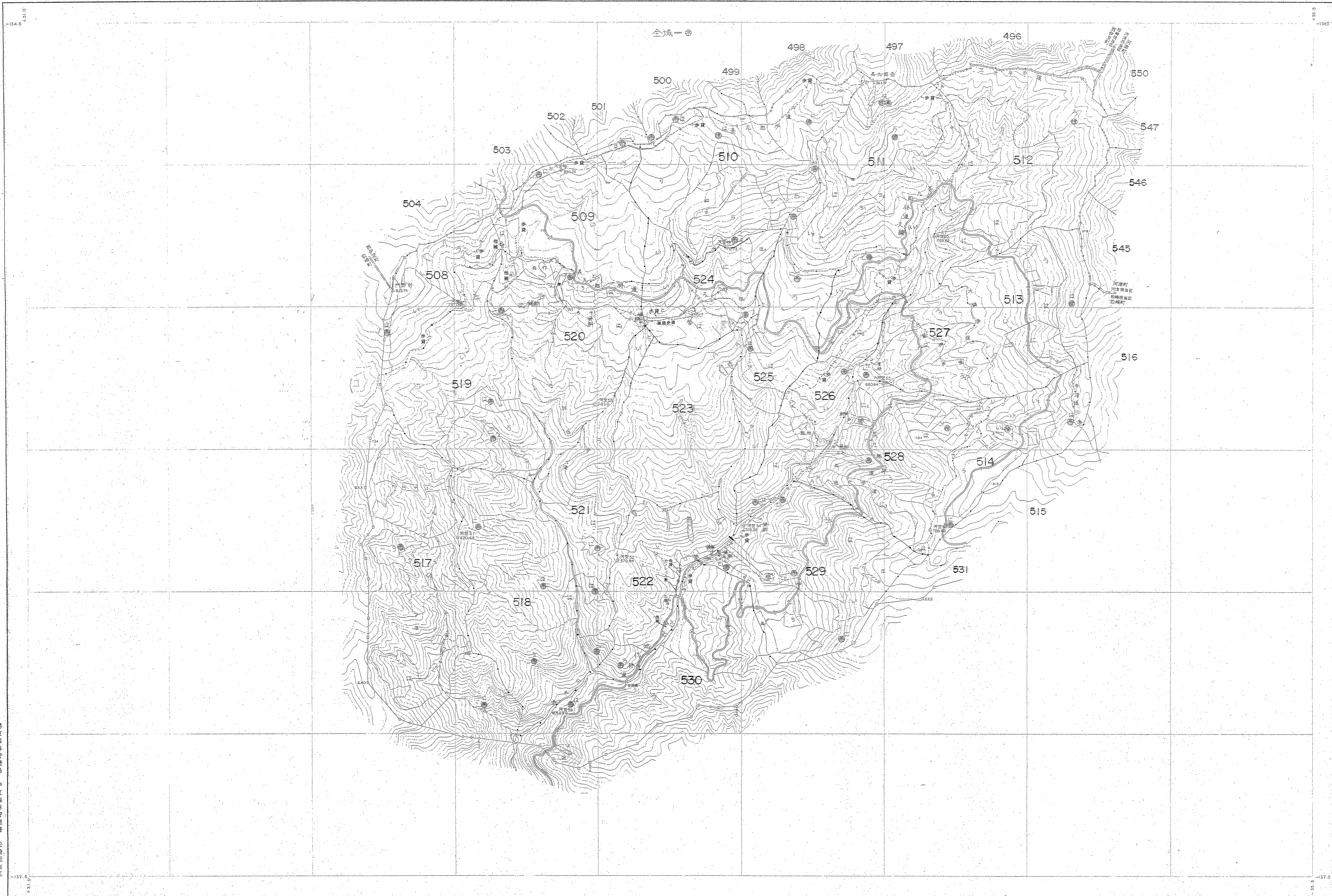
1:5,000



図面作成者 国土院 地質院 地質院 地質院

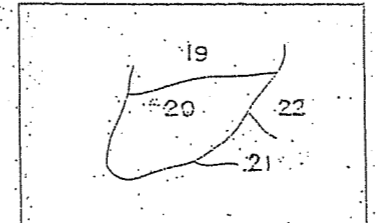
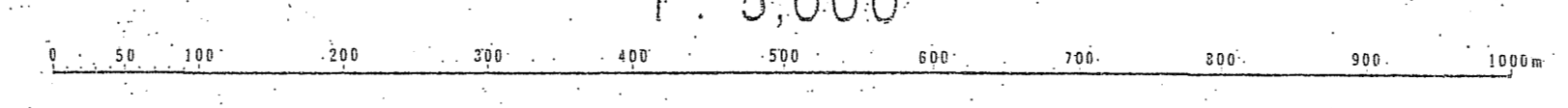
令和三年度第六次樹立





(1) 昭和44年5月撮影航空写真(山一C3-69-3X,C3-7-7)  
 (2) 昭和44年5月撮影航空写真(山一C3-69-3X,C3-7-7)  
 図化方法

1:5,000



令和三年度第六次樹立