

関東森林管理局 静岡森林計画区
静岡森林管理署 基本図 51 (全56)

第四公共座標

7.66

静岡 51

林班番号: 0895~0919・0923~0927・0929~0931

令和六年度 第七次樹立



林班番号: 0895~0919・0923~0927・0929~0931

関東森林管理局 静岡森林管理署
静岡 51

1:5,000

0 100 200 300 400 500 1,000m

関東森林管理局 静岡森林計画区
静岡森林管理署 基本図 52 (全56)

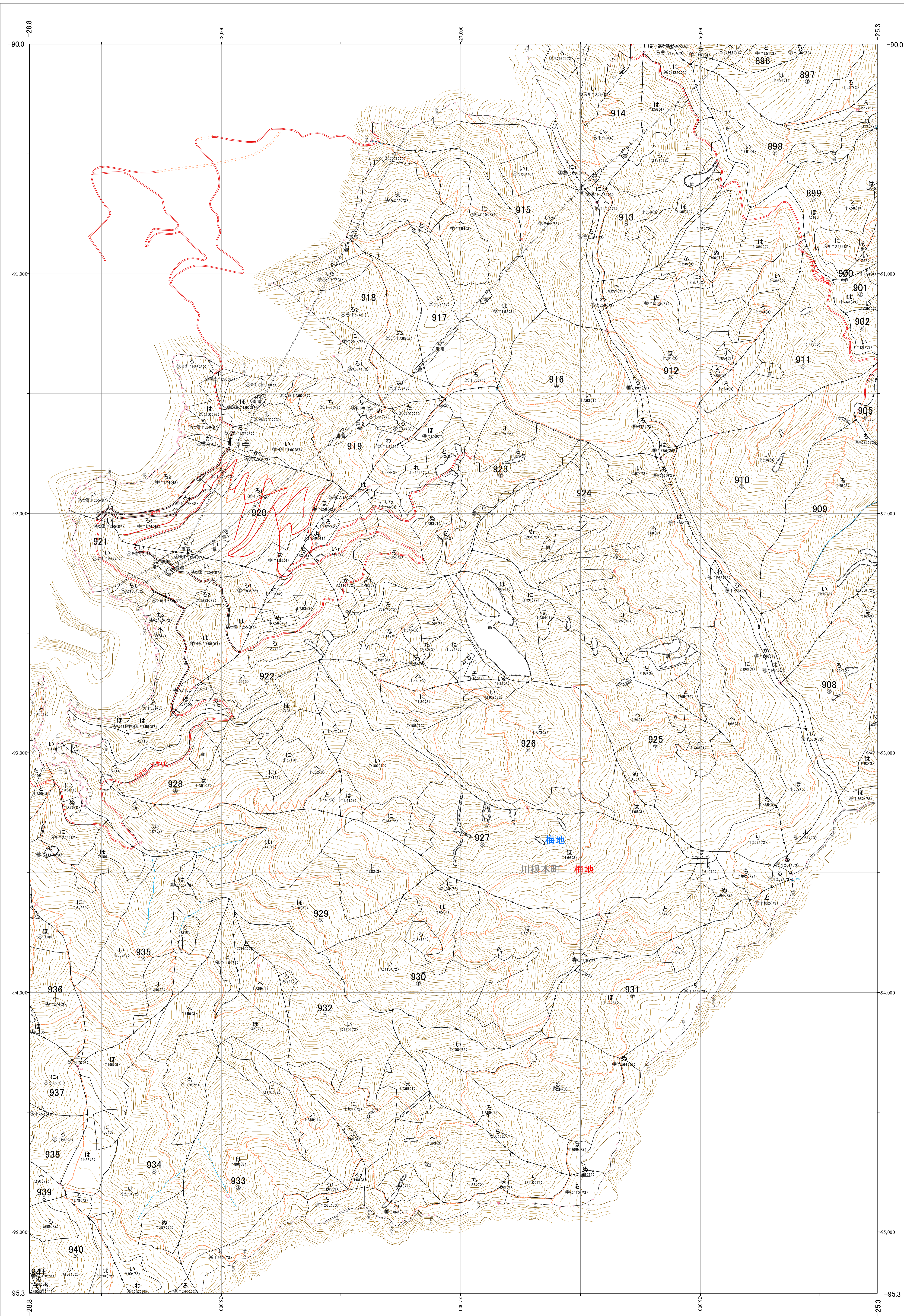
第四公共座標

7.66

静岡 52

林班番号: 0895~0902・0905~0941

令和六年度 第七次樹立



林班番号: 0895~0902・0905~0941

関東森林管理局 静岡森林管理署
静岡 52

1:5,000

0 100 200 300 400 500 1,000m

関東森林管理局 静岡森林計画区
静岡森林管理署 基本図 53 (全56)

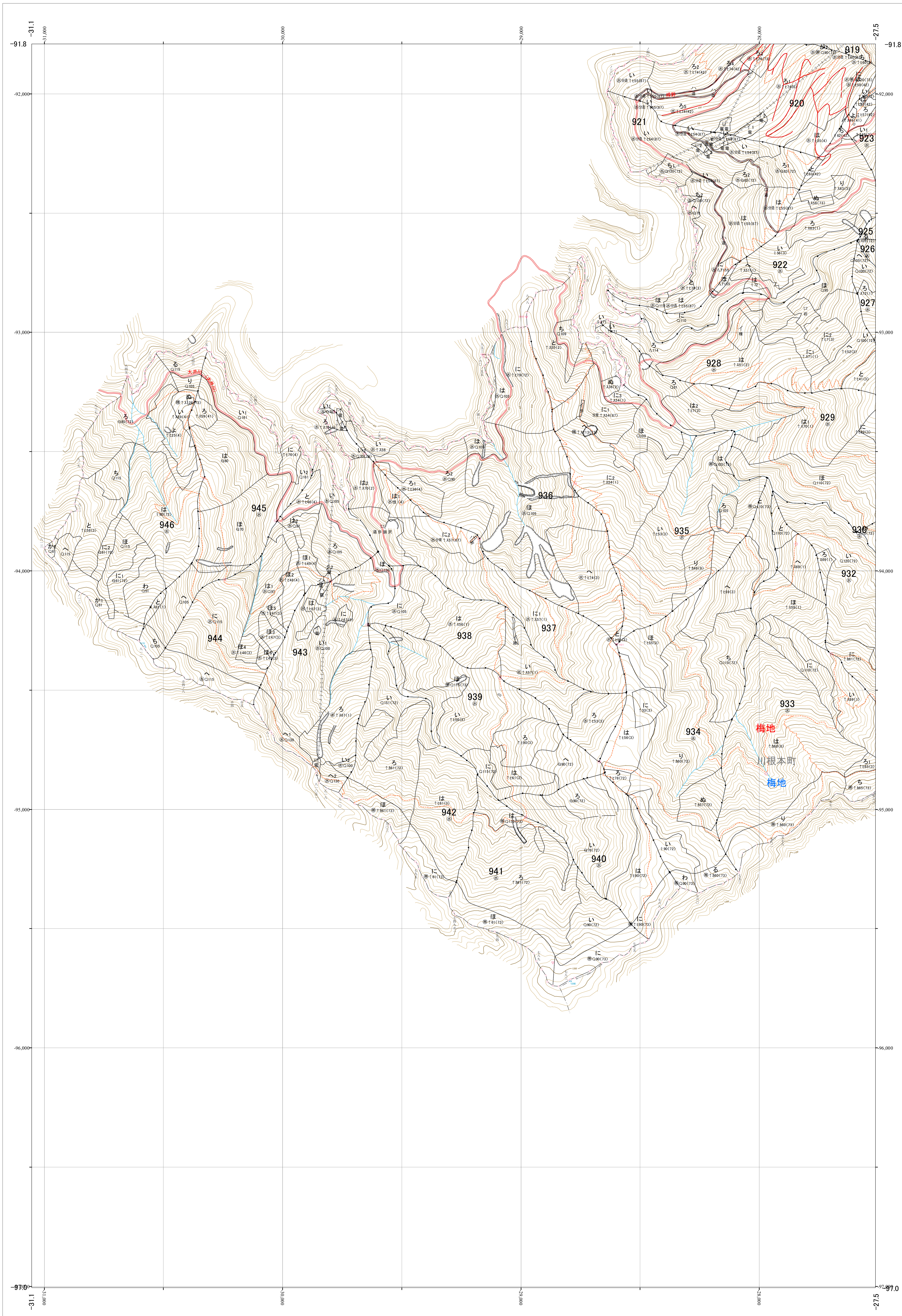
第四公共座標

7.66

静岡 53

林班番号: 0920~0923・0925~0946

令和六年度 第七次樹立



林班番号: 0920~0923・0925~0946

関東森林管理局 静岡森林管理署

静岡 53

1:5,000

0 100 200 300 400 500 1,000m

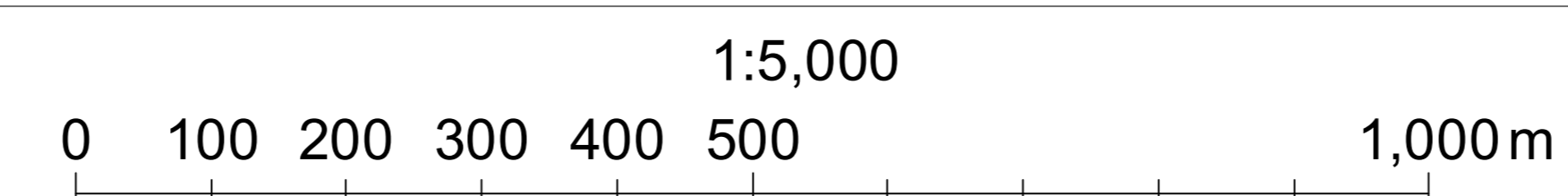
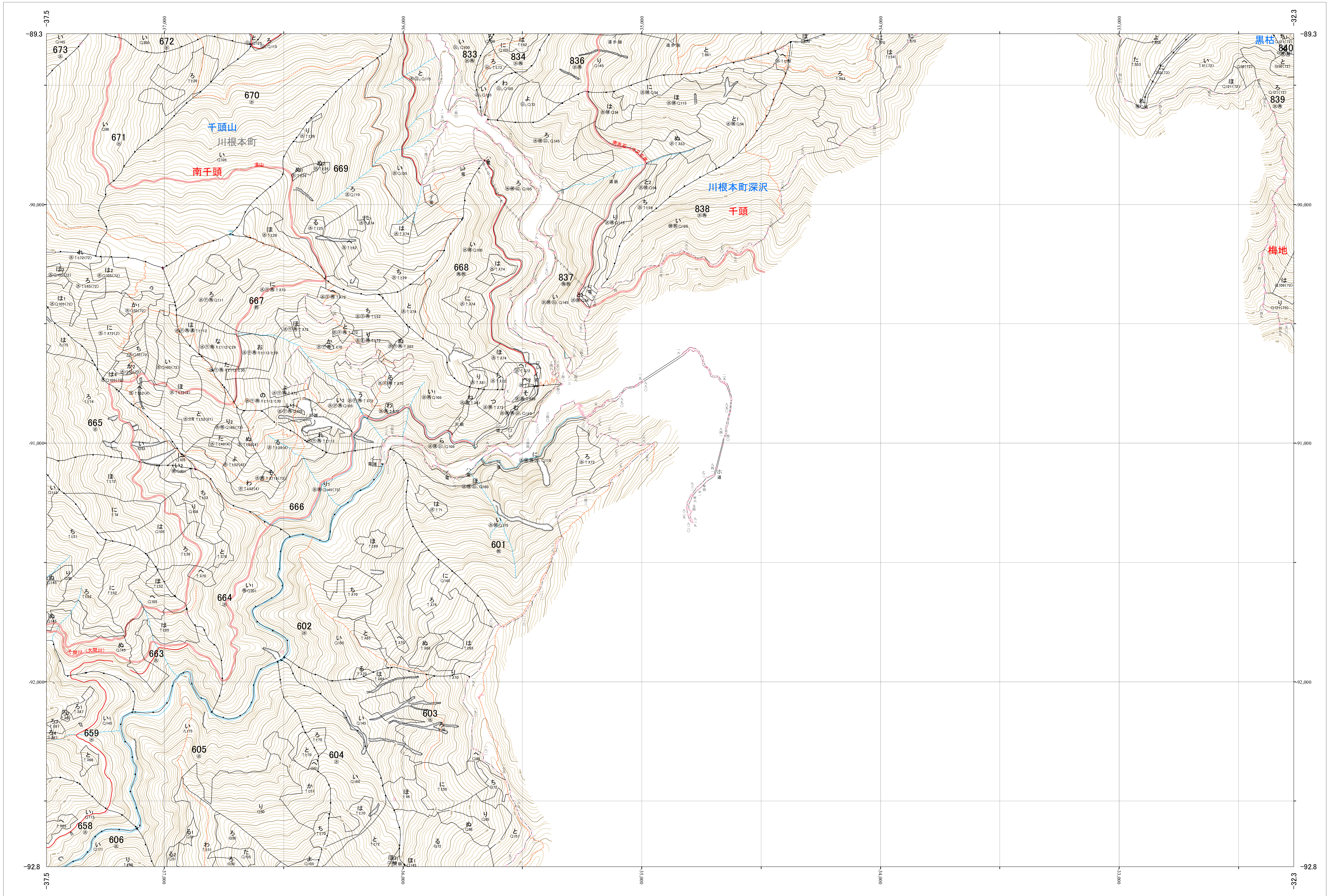
関東森林管理局 静岡森林計画区
静岡森林管理署 基本図 54 (全56)

第八公共座標

静岡 54

林班番号: 0601~0603・0666~0669・0837~0838

令和六年度 第七次樹立



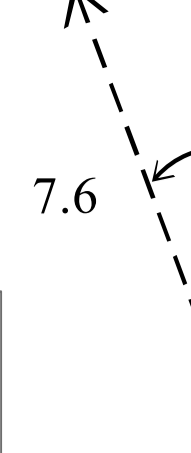
林班番号: 0601~0603・0666~0669・0837~0838

静岡 54

関東森林管理局 静岡森林管理署

関東森林管理局 静岡森林計画区
静岡森林管理署 基本図 55 (全56)

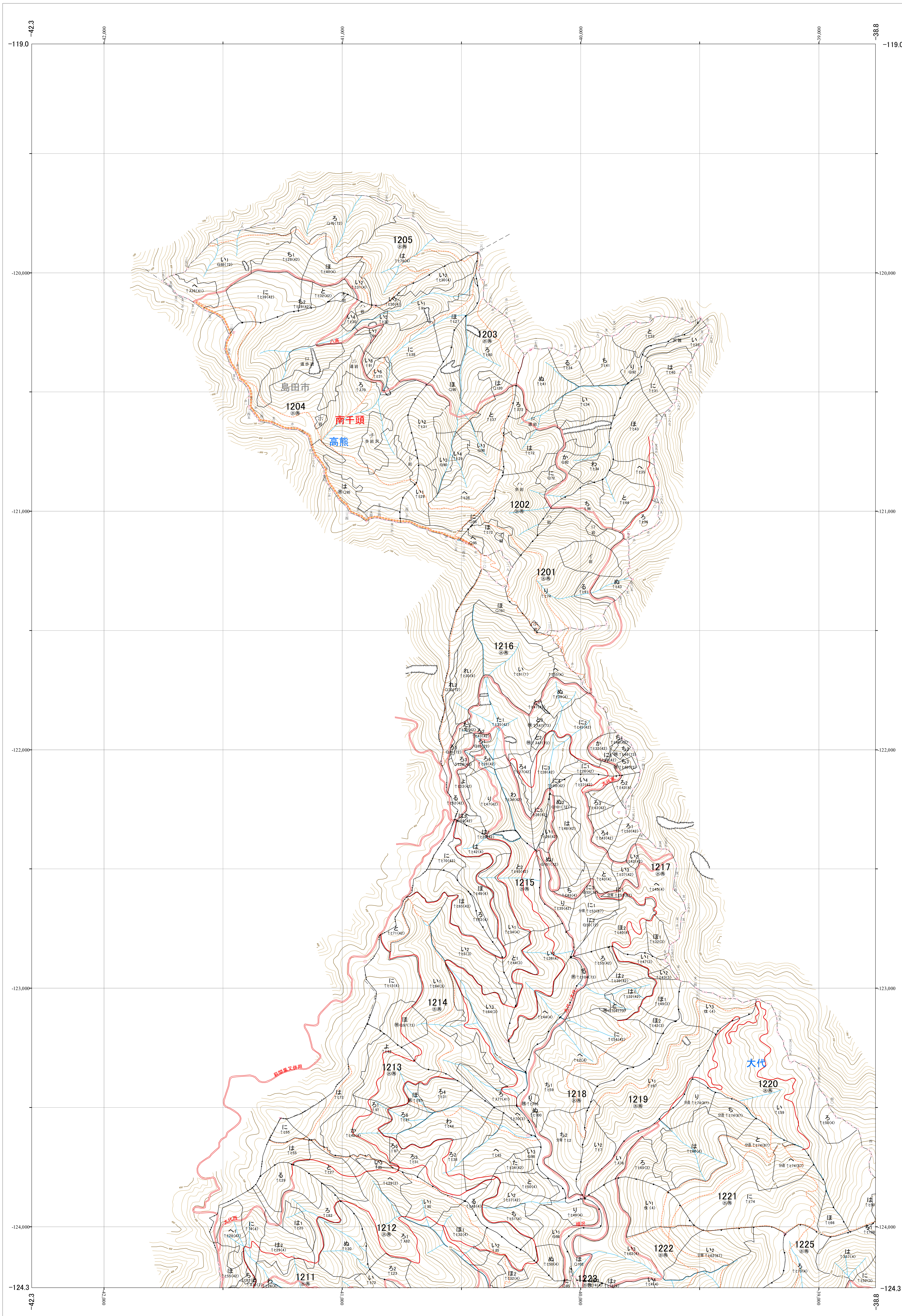
第四公共座標



静岡 55

林班番号: 1201~1205・1211~1222・1225

令和六年度 第七次樹立



林班番号: 1201~1205・1211~1222・1225

関東森林管理局 静岡森林管理署
静岡 55

1:5,000

0 100 200 300 400 500 1,000m

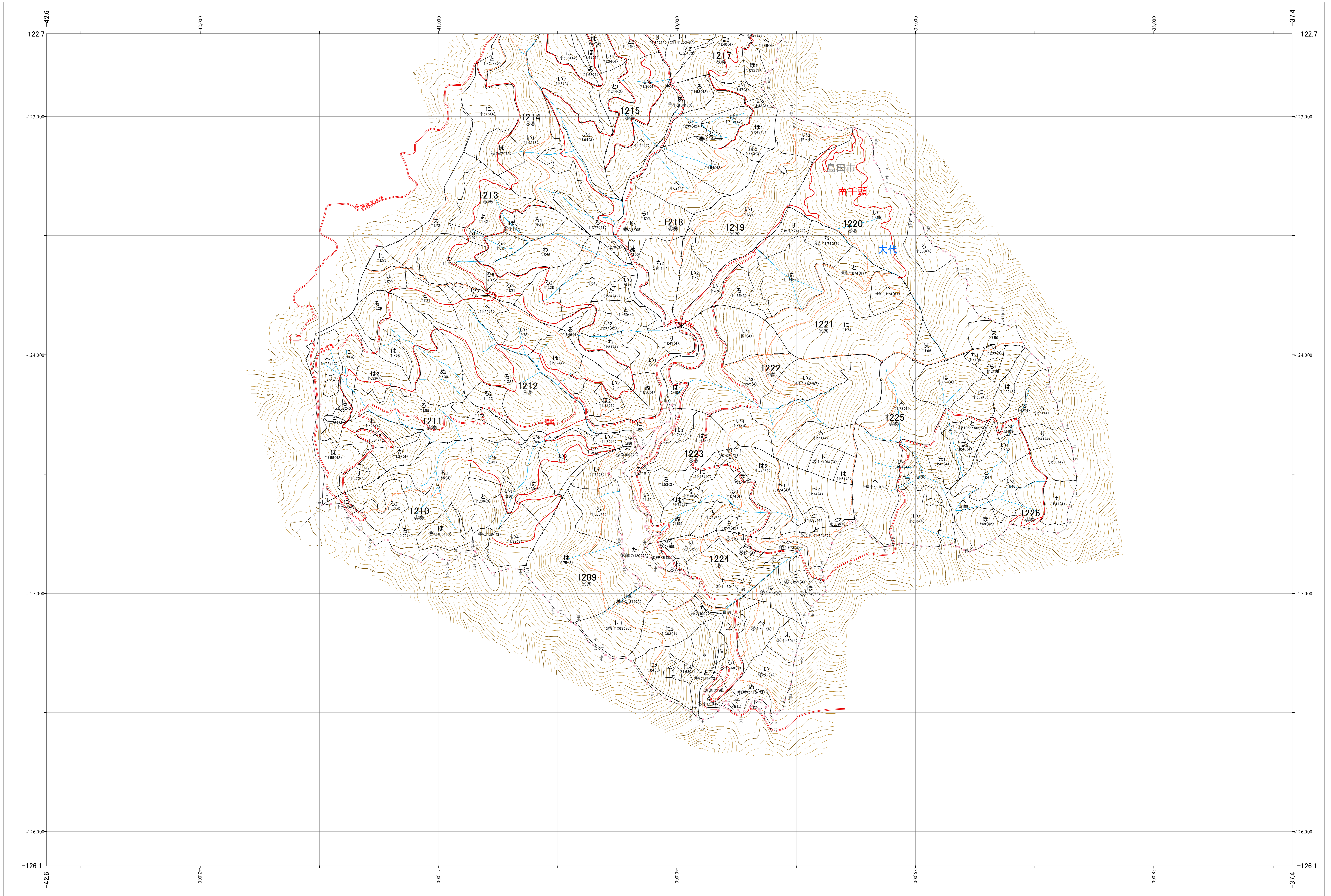
関東森林管理局 静岡森林計画区
静岡森林管理署 基本図 56 (全56)

第八公共座標

静岡 56

林班番号: 1209~1215・1217~1226

令和六年度 第七次樹立



林班番号: 1209~1215・1217~1226

関東森林管理局 静岡森林管理署
静岡 56

1:5,000
0 100 200 300 400 500 1,000m