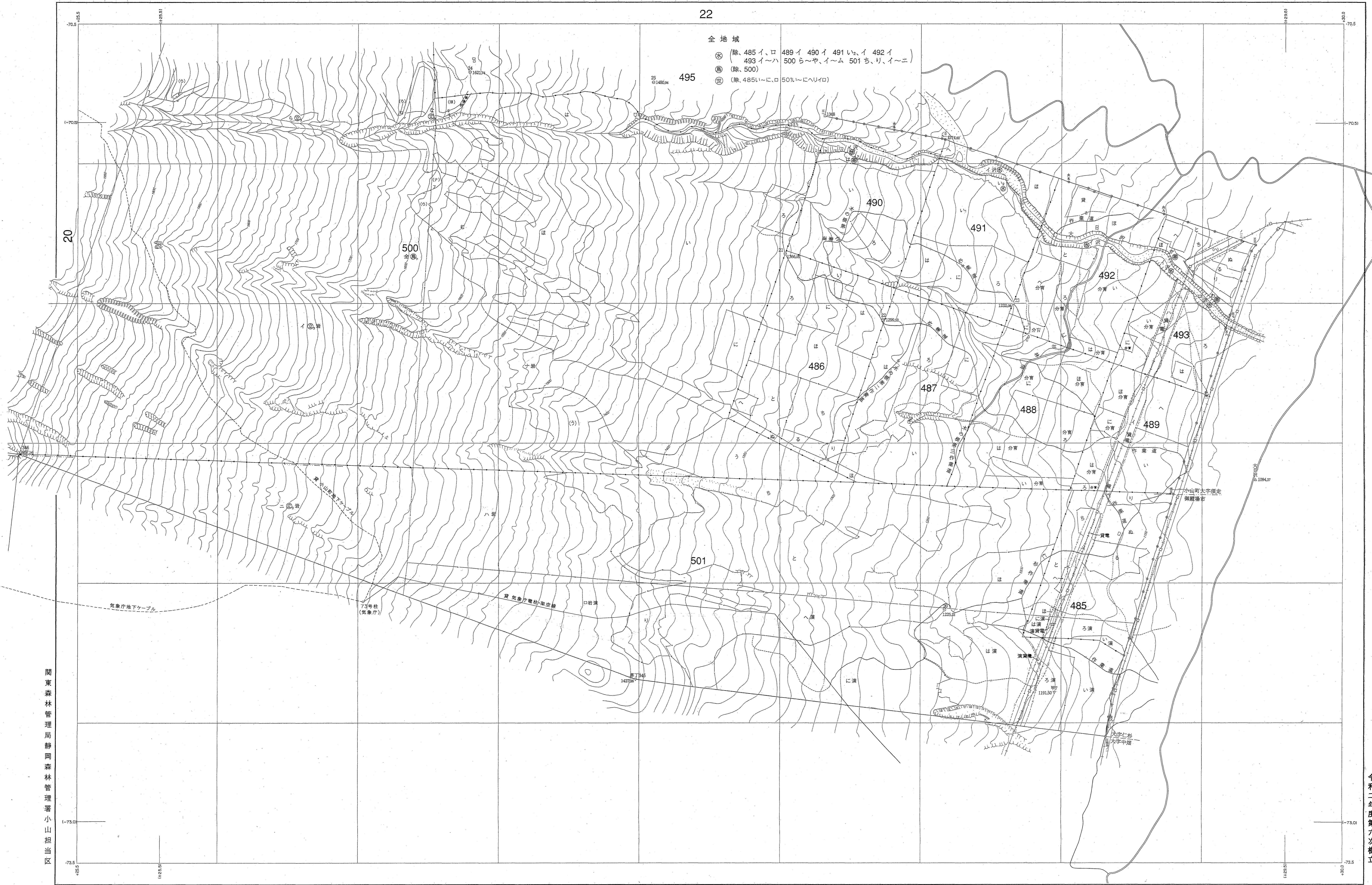


静岡森林管理署 小山担当区 富士 21
485~493・500・501林班
(1-1-1, 2-1, 3-1, 4-1, 5-1, 6-1, 7-1)

22

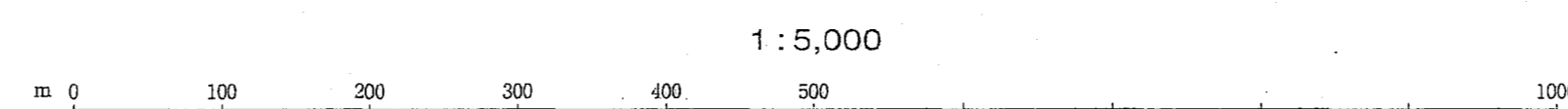
- 全地域
- ① (除、485イ、ロ 489イ 490イ 491い、イ 492イ 493イ~ハ 500ら~や、イ~ム 501ち、り、イ~ニ)
 - ② (除、500)
 - ③ (除、485い~こ、ロ 501い~に~り、ロ)

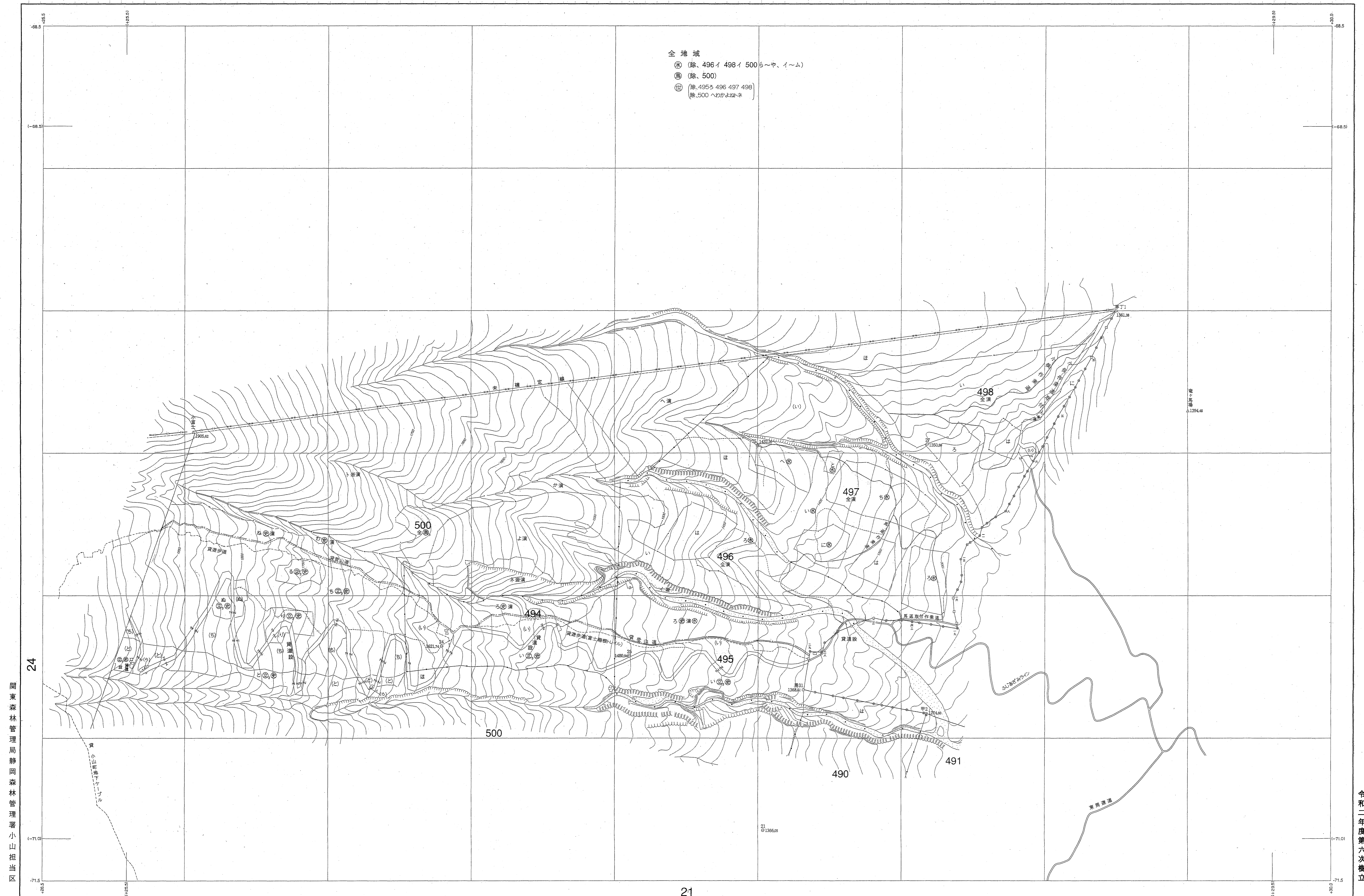


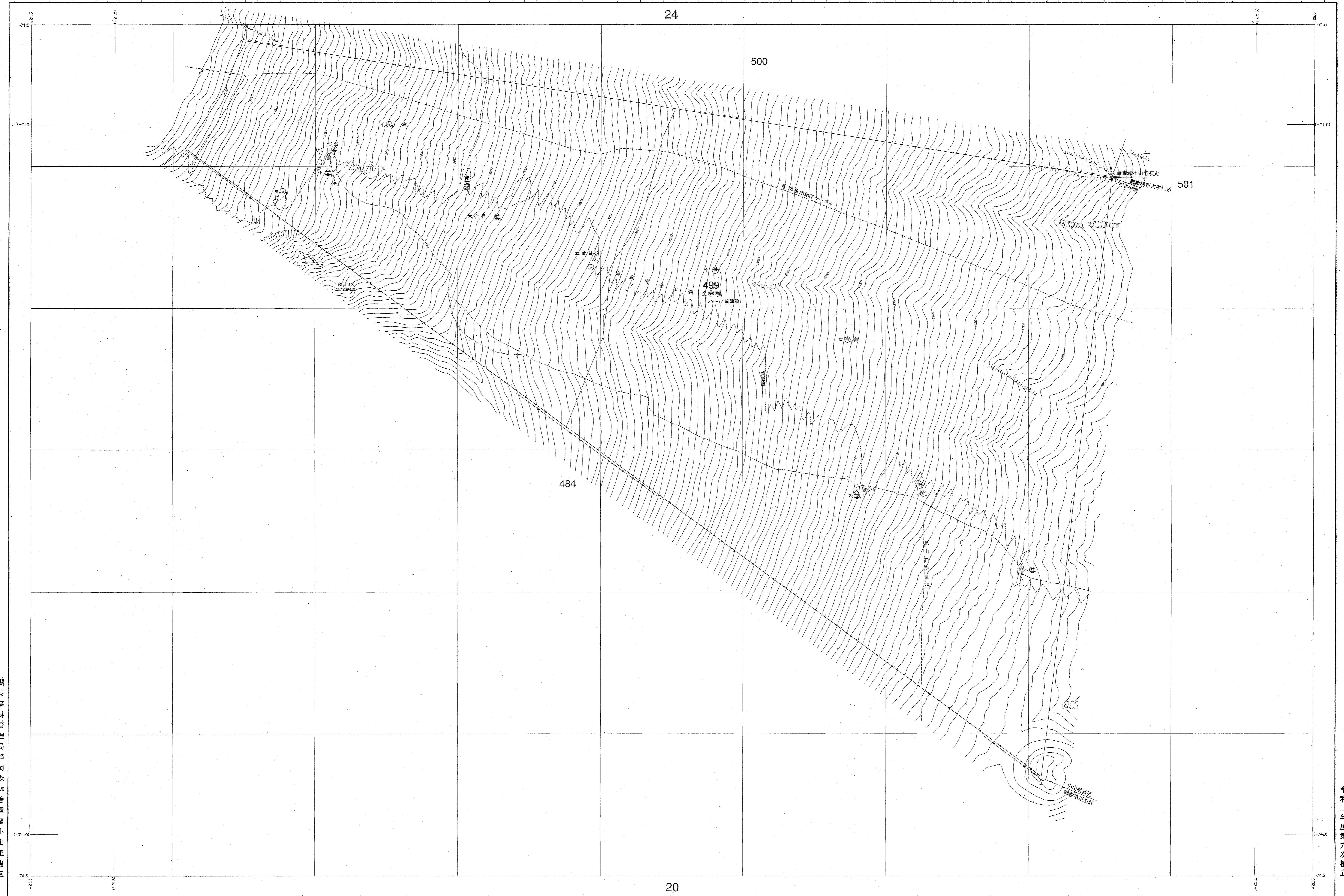
関東森林管理局静岡森林管理署小山担当区

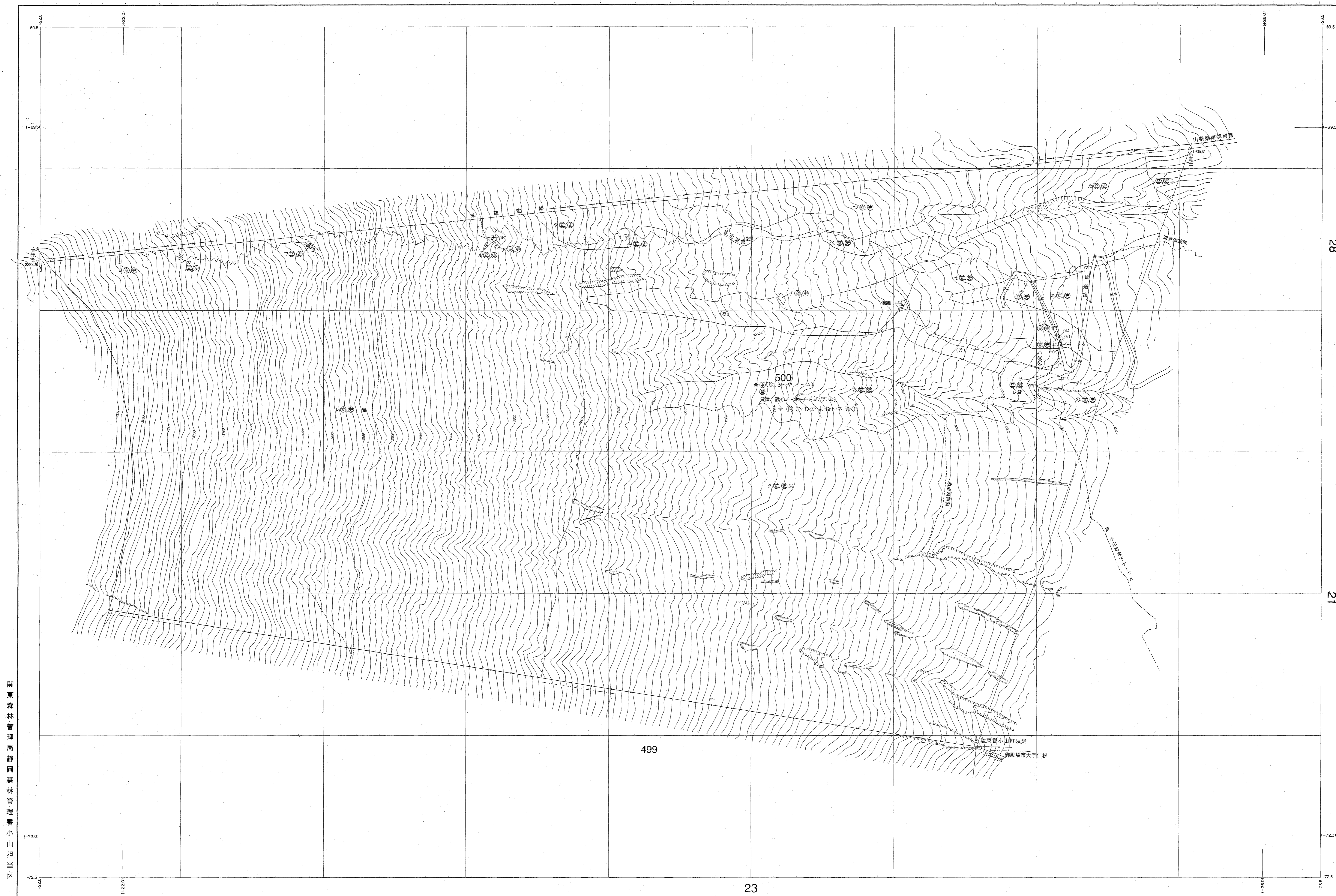
令和二年度第六次樹立

測 図 昭和39年3月
 図化方法 機械図化法
 使用写真 昭和38年11月撮影(山-289)
 1.C16 5~7
 2.C16 4~7









関東森林管理局静岡森林管理署小山担当区

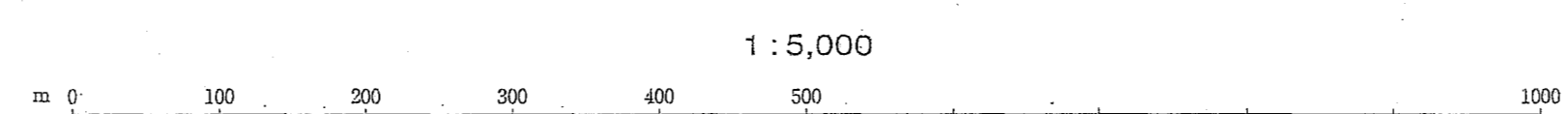
28

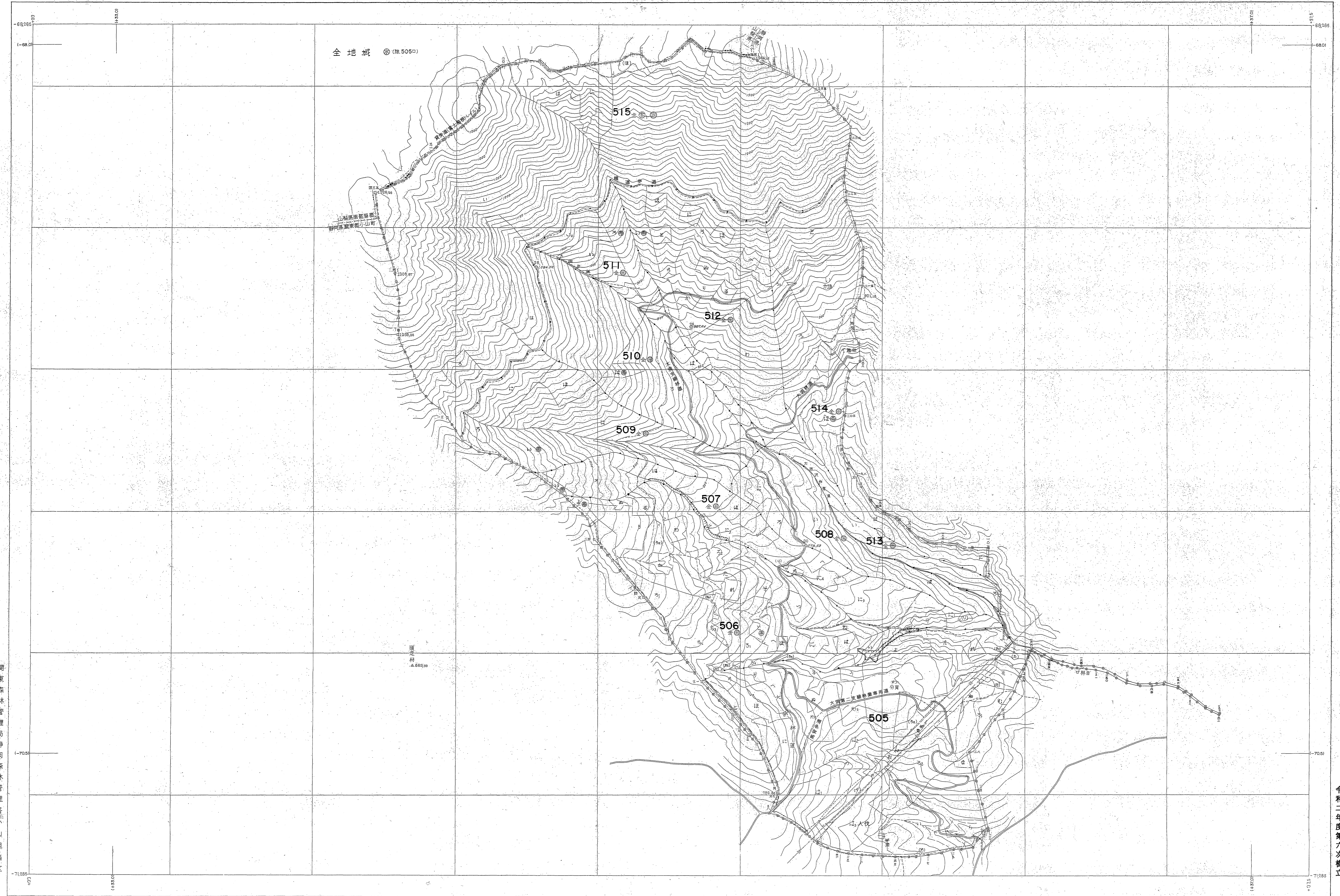
21

令和二年度第六次樹立

測図 昭和39年3月
図化方法 機械図化法
使用写真 昭和39年11月撮影 (山-289)

1	C14	2~4
2	C15	4~7
3	B C1	7~9





静岡県森林管理課 小山担当区

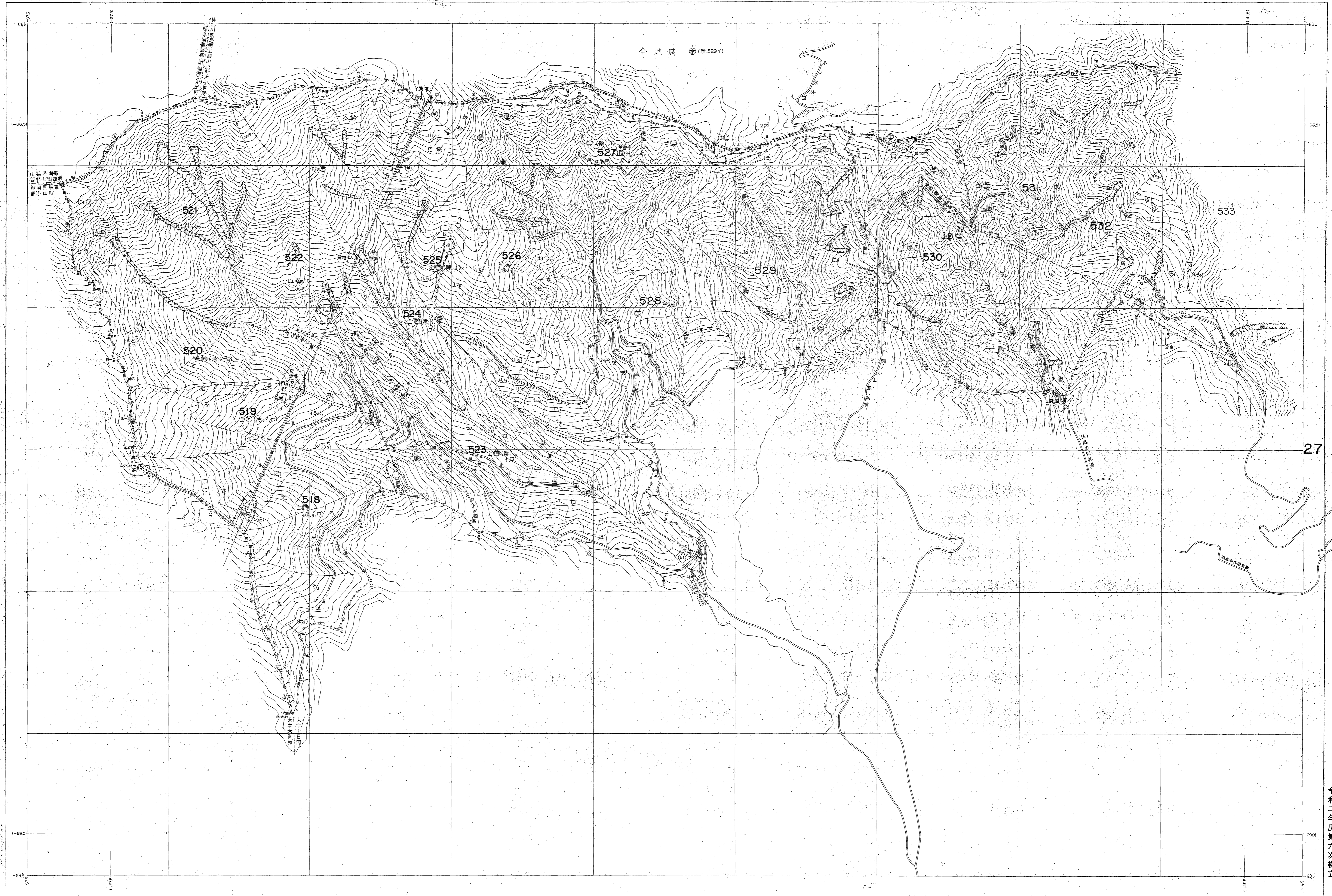
令和二年度第六次補立

富士25

測 図 昭和 38 年 3 月
 図 化 方 法 縮 小 縮 小 縮 小
 使用 字 体 昭和 38 年 11 月 推 影 (山-789)
 1. C8 7-8
 2. C7 7-8

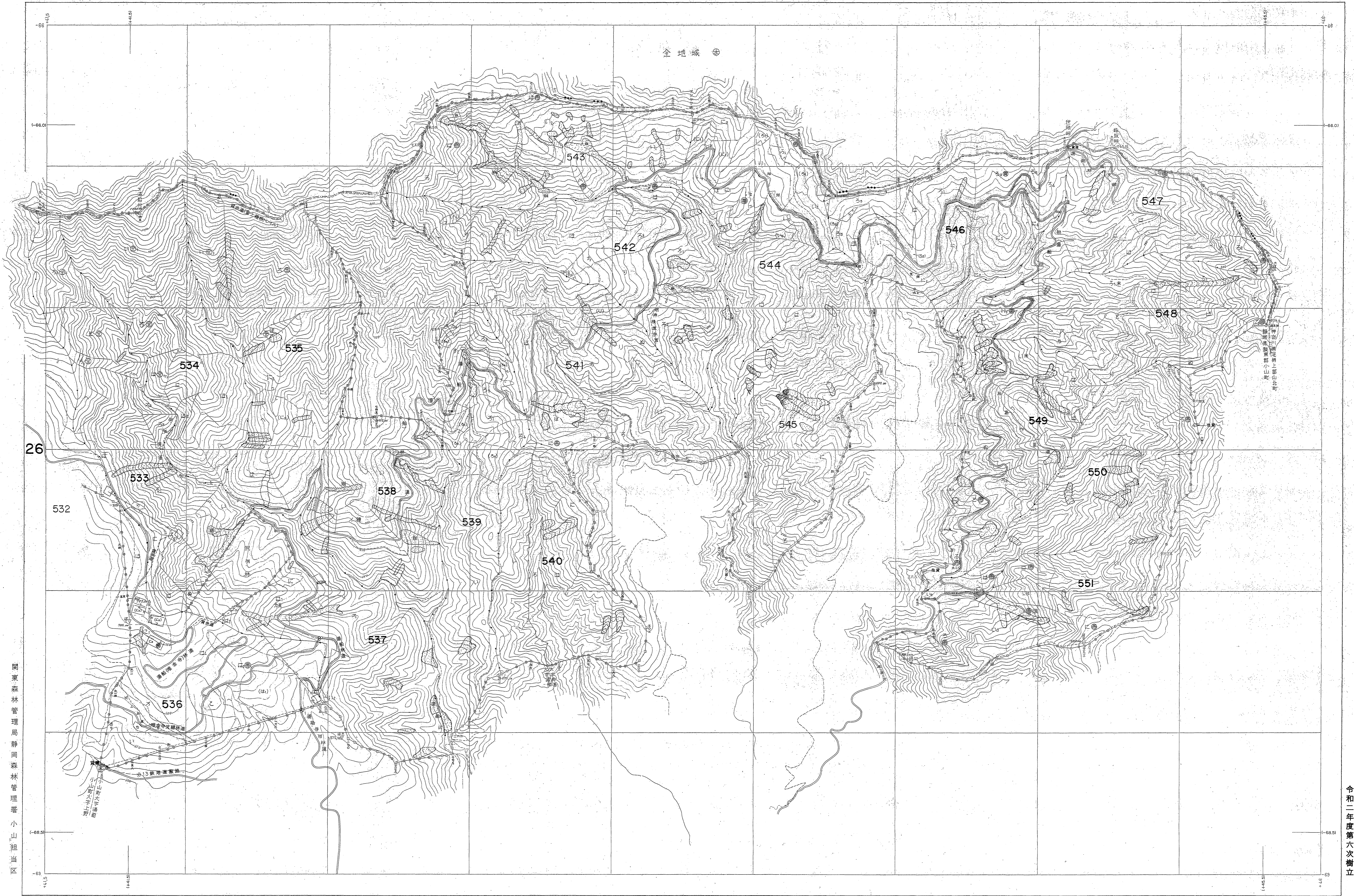
1:5,000
 0 100 200 300 400 500 600

505~515 林班



静岡県森林管理署 小山担当区

令和二年度第六次樹立



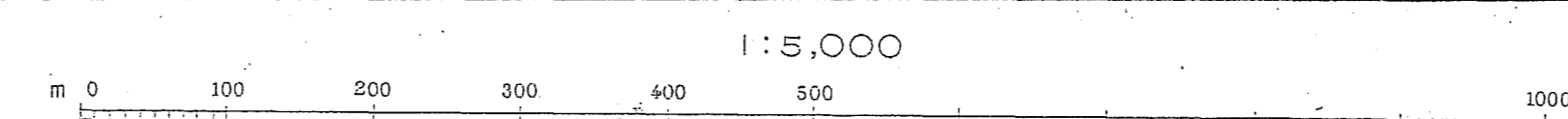
関東森林管理局静岡森林管理署 小山担当区

令和二年度第六次樹立

富士27

測 図 昭和39年 3月
 図化方法 縮尺図化法
 使用学美 昭和39年11月撮影(山-188)

1	B/C4	1-3
2	C7	11-16
3	C8	12-16



533~551 林班

(註) 境界線との重複で表示し、
 測量成績でより好まれない
 したるに注意を要するもの



静冈森林管理署 御殿場担当区

令和二年度第六次樹立

測日	昭和38年 3月
図化方法	線縮図化法
使用写真	昭和38年11月撮影(山-288)
3	1. C12 14-16
2	2. C10 02-04
	05-08

28

全地域 (除.572(山))

565

566

568

570

567

569

571

572

573

580

574

575

579

578

576

577

581

582

関東森林管理局静岡森林管理署御殿場担当区

令和二年度第六次樹立

富士29

測 図 昭和29年3月
 図 化方法 複写加北法
 使用写真 昭和38年11月撮影(山-288)

1	C13	31-33
2	C14	28-30
3	C4	1-6

1:5,000
 0 100 200 300 400 500 600 700 800 900 1000

566~582 林班