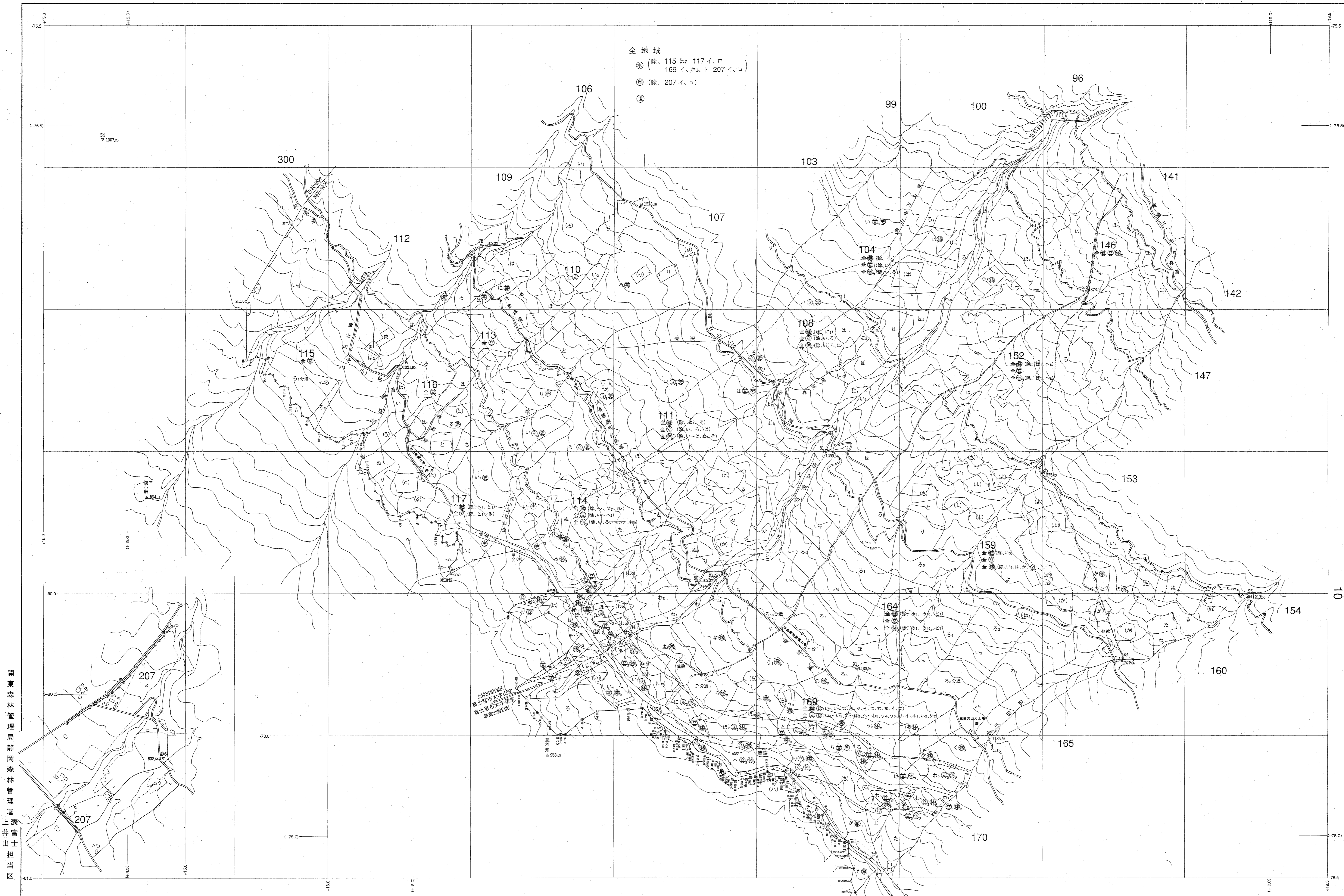
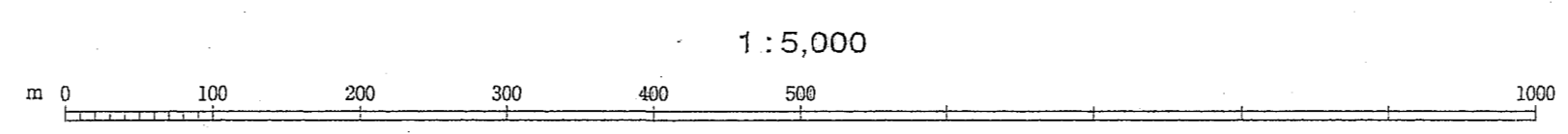


新編森林管理 表富士・上井出地区 富士 11  
104・108・110・111・113  
114~117・146・152・159  
164・169・207林班



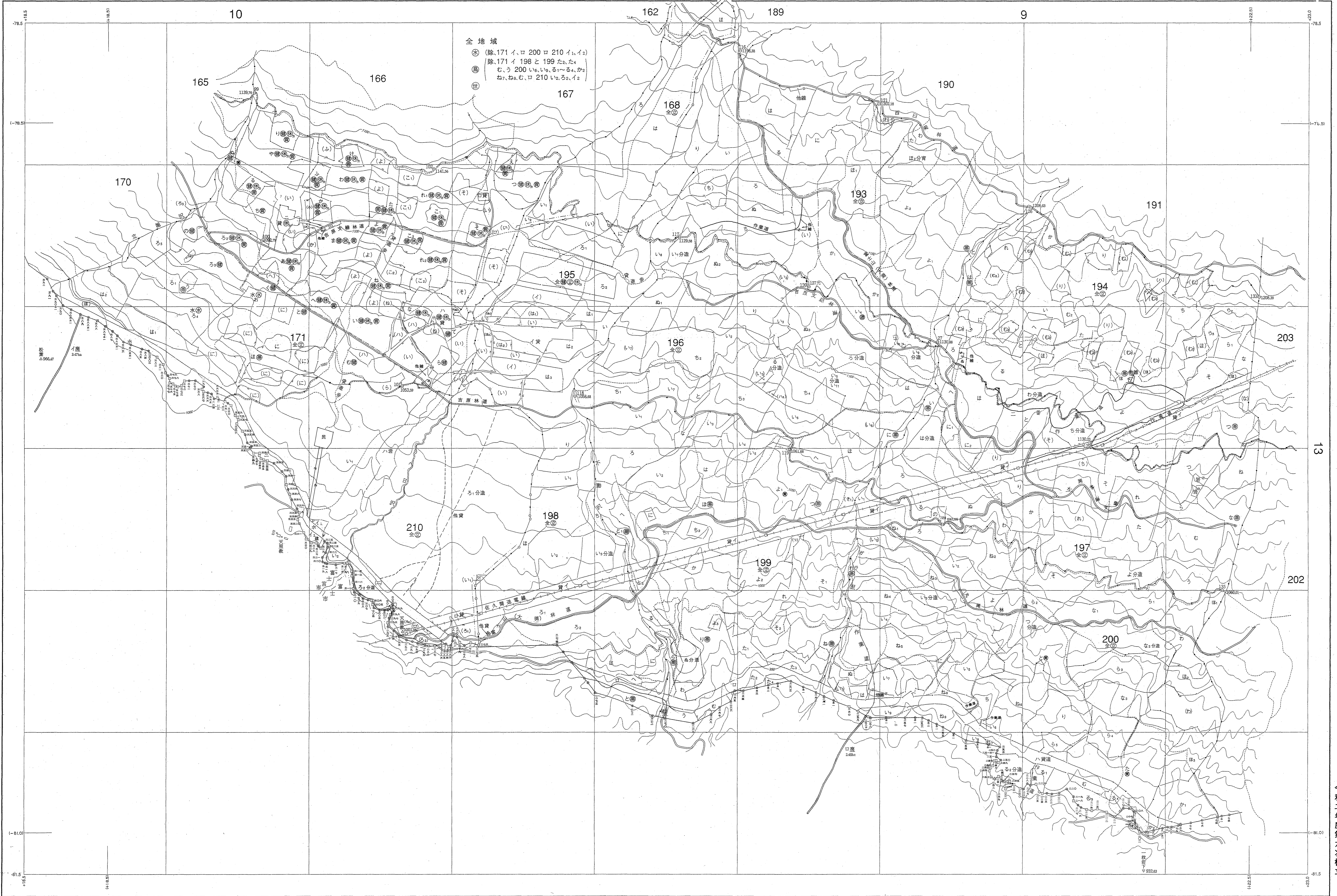
関東森林管理局 静岡森林管理署 上井出担当区

令和二年度第六次補立





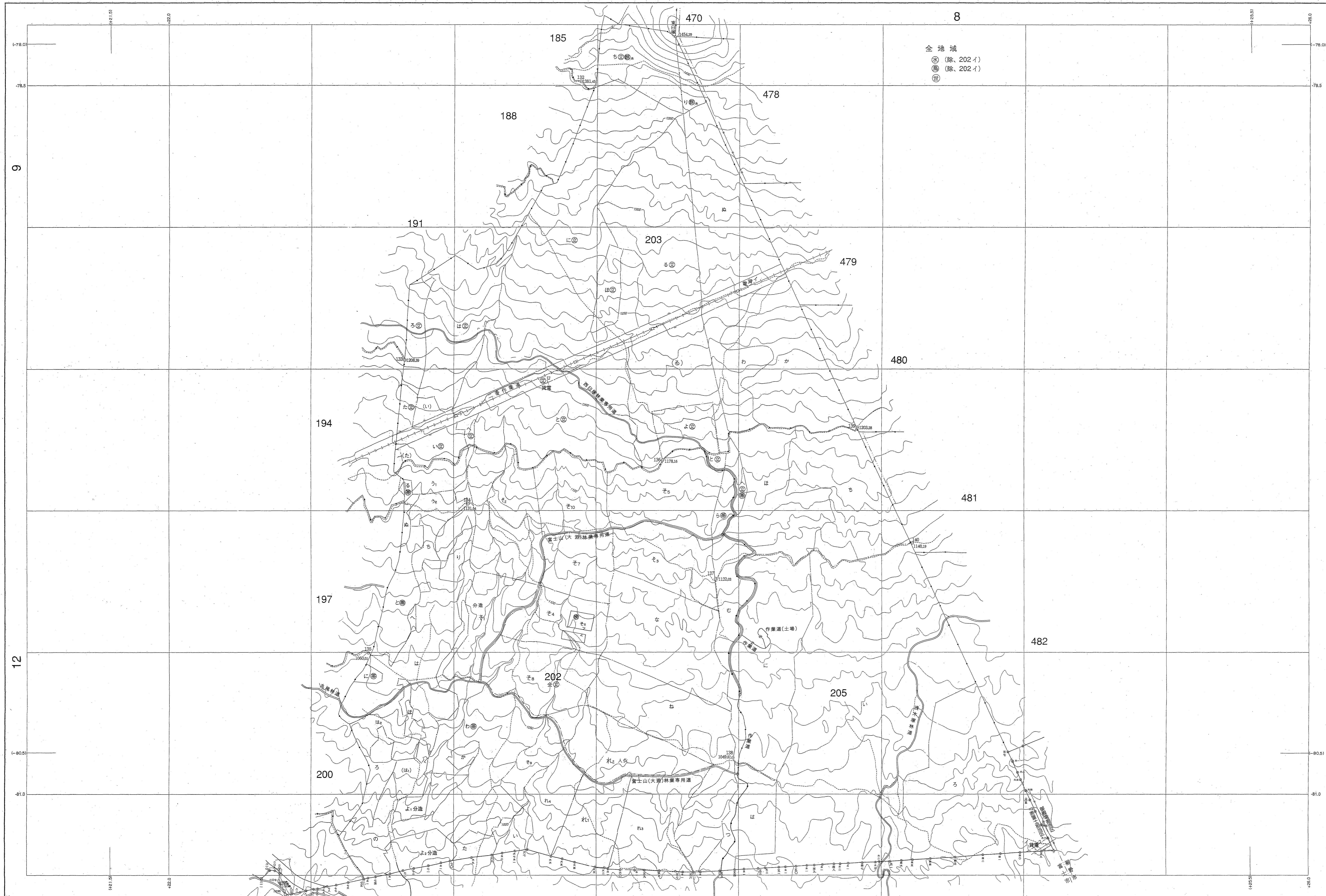
静岡県森林管理課 静岡山地部 富士 12  
168・171・193~200・210林班



関東森林管理局静岡森林管理署表富士担当区

令和二年度第六次樹立





関東森林管理局静岡森林管理署富士担出区

令和二年度第六次樹立

富士 13

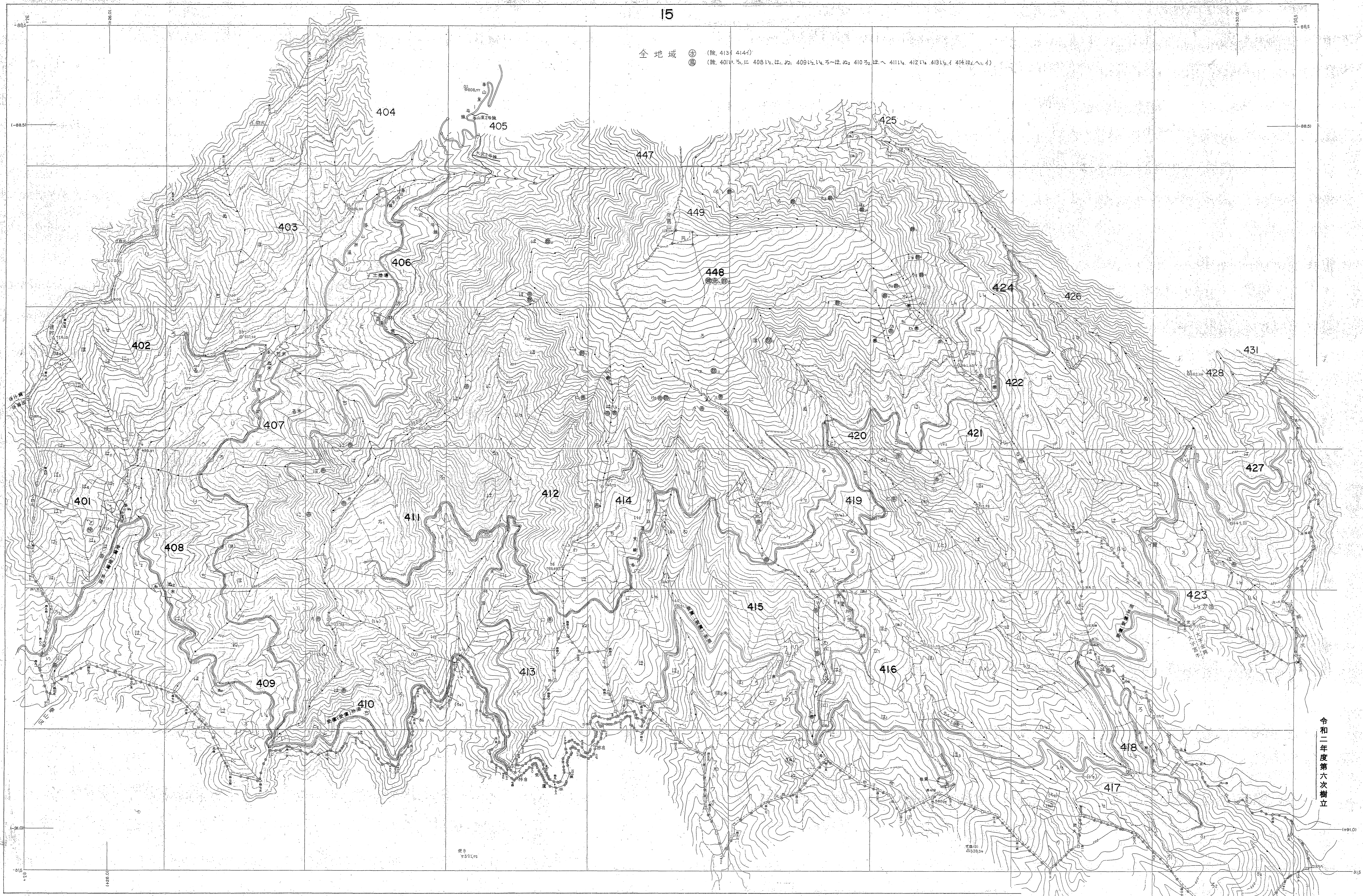
測 図 昭和 39 年 3 月  
 図 化 方 法 昭和 38 年 11 月撮影 (山-289)  
 使用写真 1.C-13 13-16  
 2.C

1 : 5,000  
 0 100 200 300 400 500 600 700 800 900 1000  
 m

202・203・205 林班 (註) 境界線上の破線で標示した部分は将来境界測量を実施した後に確定するものとする。

202  
 イ  
 2.8ha  
 広城森林道富士山麓線  
 富士山(大)林業専用道





全地域 (除 413・414)  
 (除 401・5, 408 1・2, 409 1・1, 410 2, 411, 412 1, 413 1, 414 1, 4)

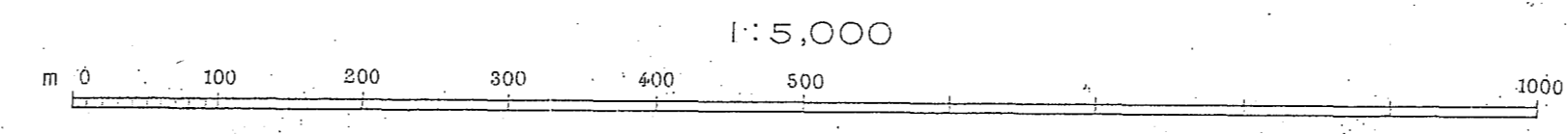
関東森林管理局静岡森林管理署沼津担当区

令和二年度第六次樹立

富士14

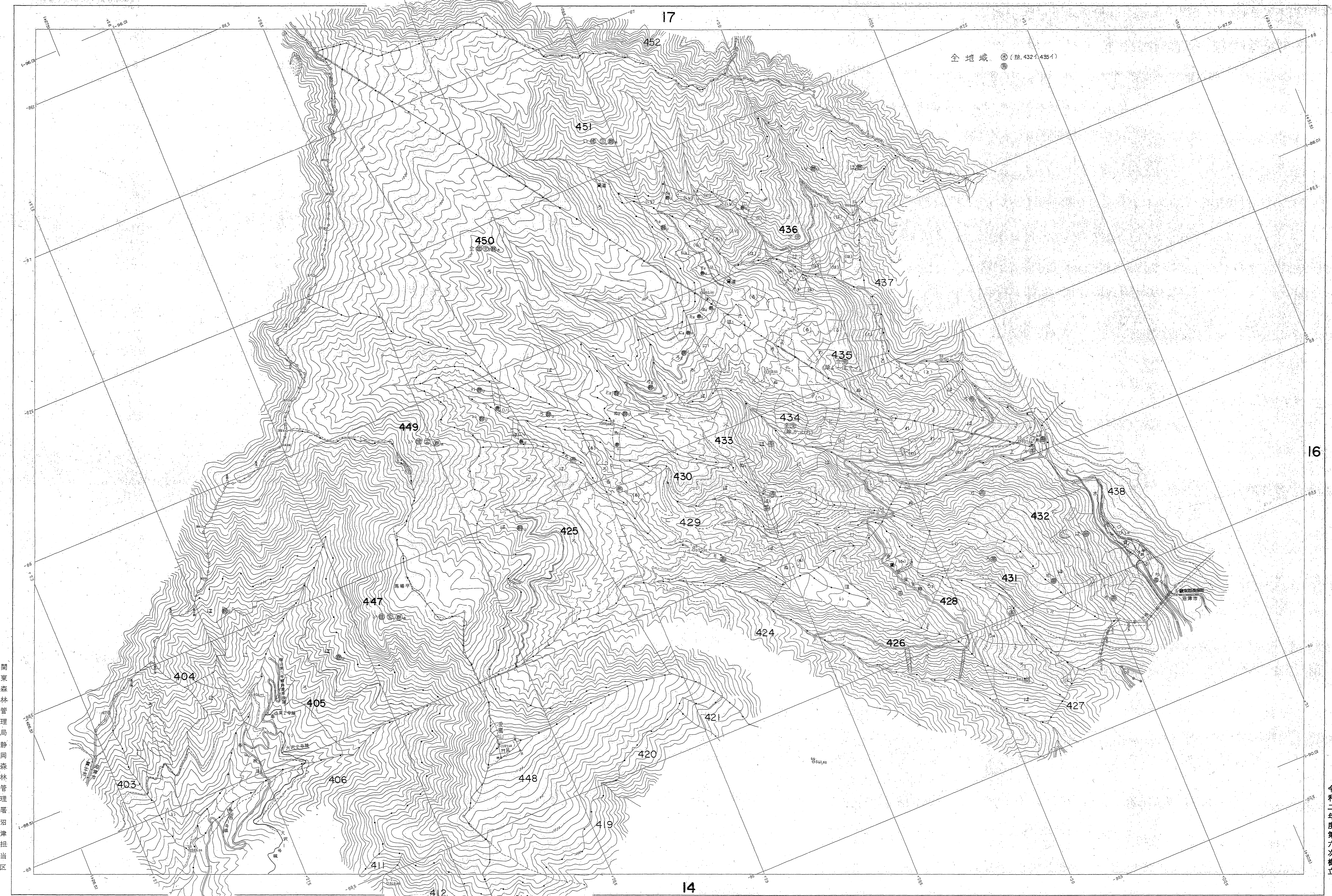
測 図 昭和38年0月  
 図化方法 複写型化法  
 使用写真 昭和38年11月撮影(山-289)

2	1	1. B03	11~19
3	1	2. C11	3~4
3	1	3. C18	2~3



401~403 406~424 427 448林班





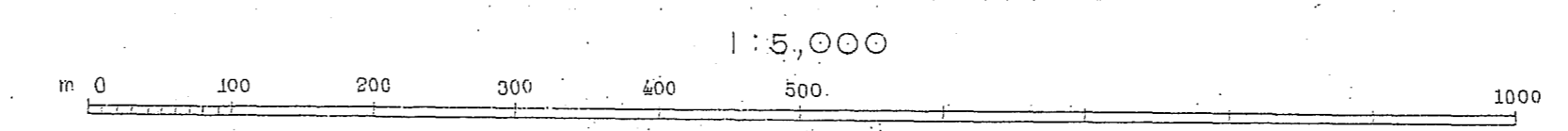
関東森林管理局 静岡森林管理署 沼津担当区

令和二年度第六次樹立

富士15

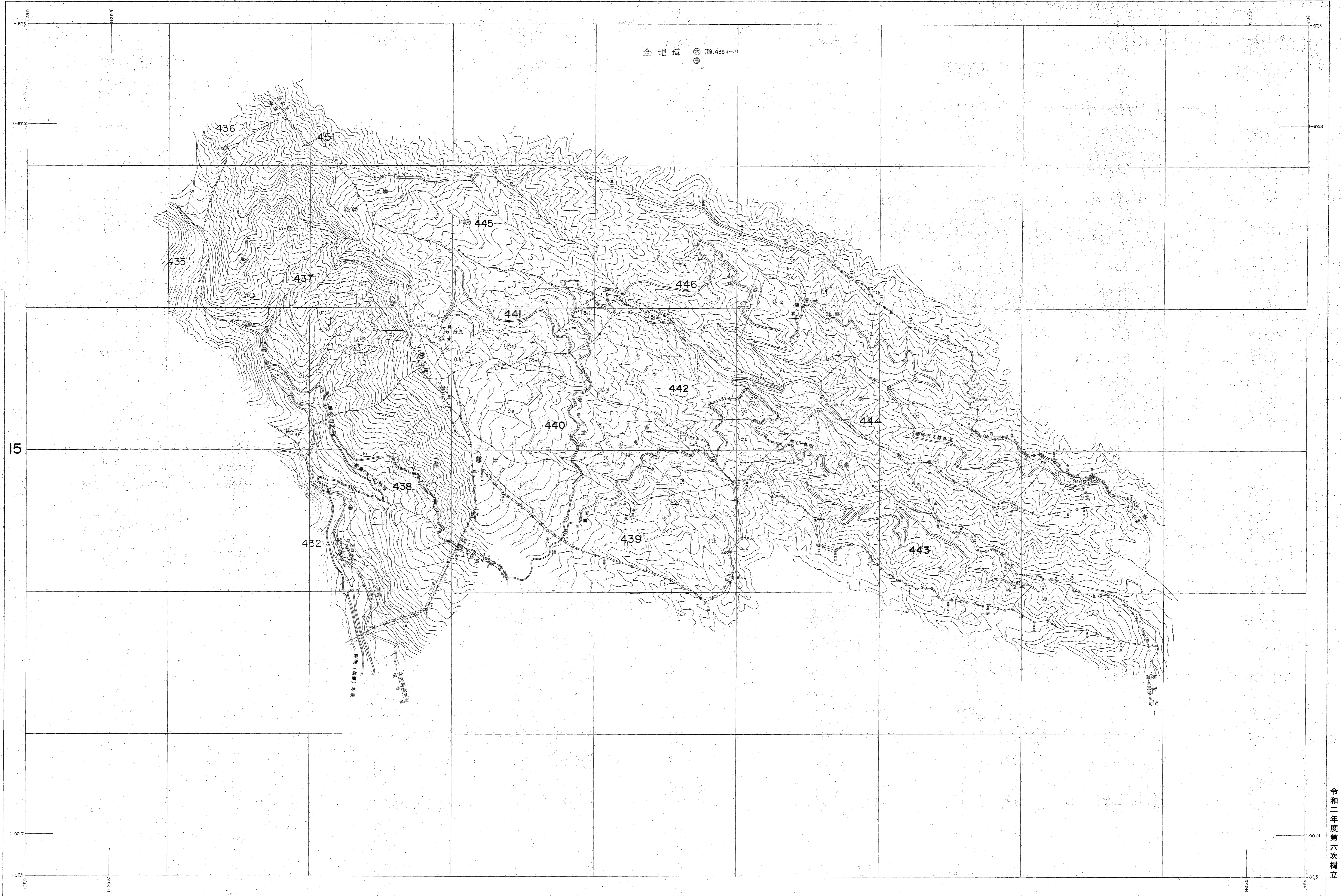
測 図 昭和29年 0月  
 図化方法 複写機(伝送)  
 採用写真 昭和29年11月撮影(山-255)

1	B23	10-13
2	C17	3-4



404 405 425 426 428-436 447 449-451 林班

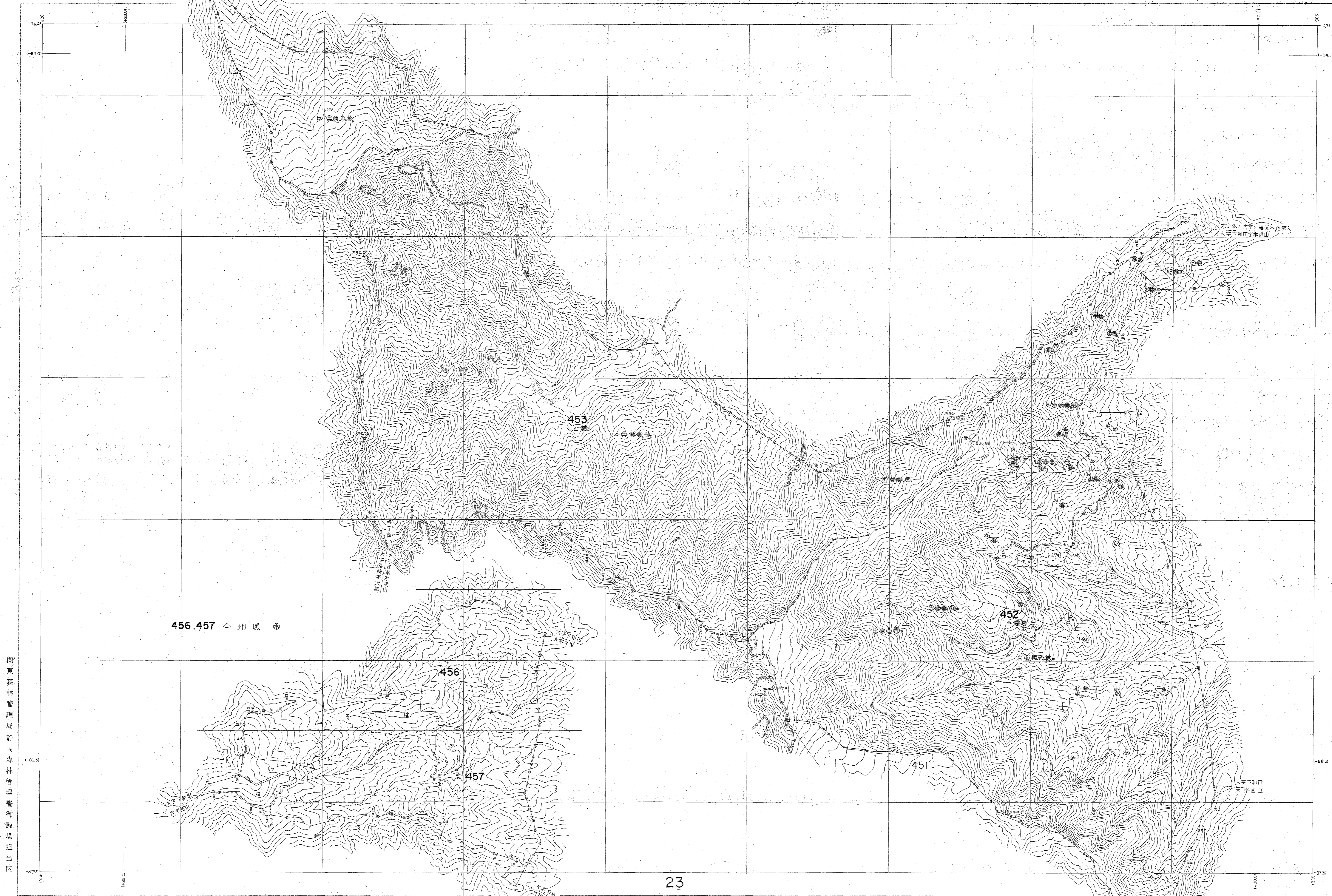




静冈森林管理区 静冈森林管理署 沼津担当区

令和二年度第六次樹立





関東森林管理局静岡森林管理署御殿場担当区

令和二年度第六次樹立

測 図 昭和39年3月  
 図化方法 地形図化法  
 採用字裏 昭和38年11月撮影(山-289)

I.C  
 Z.C

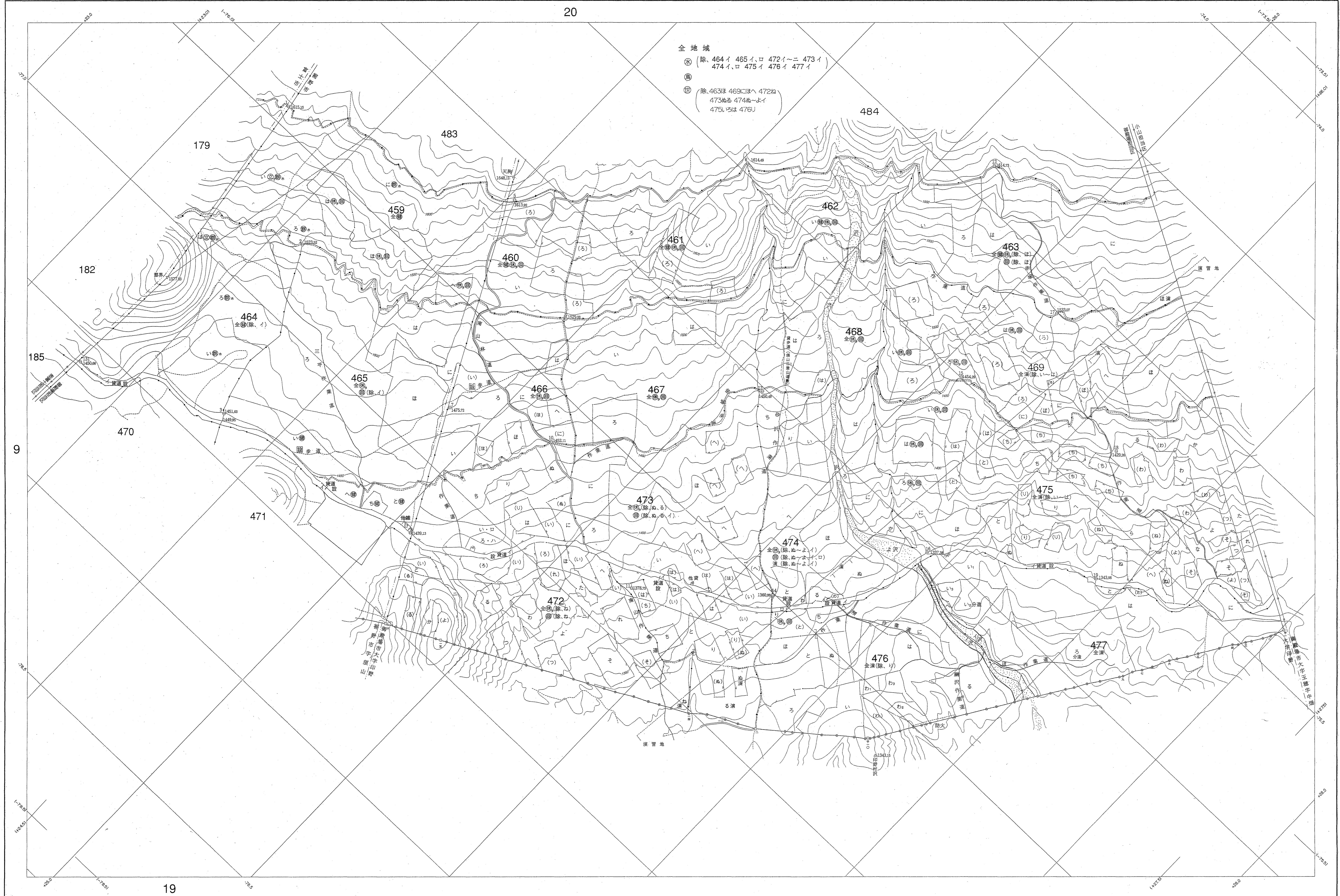
23

1:5,000

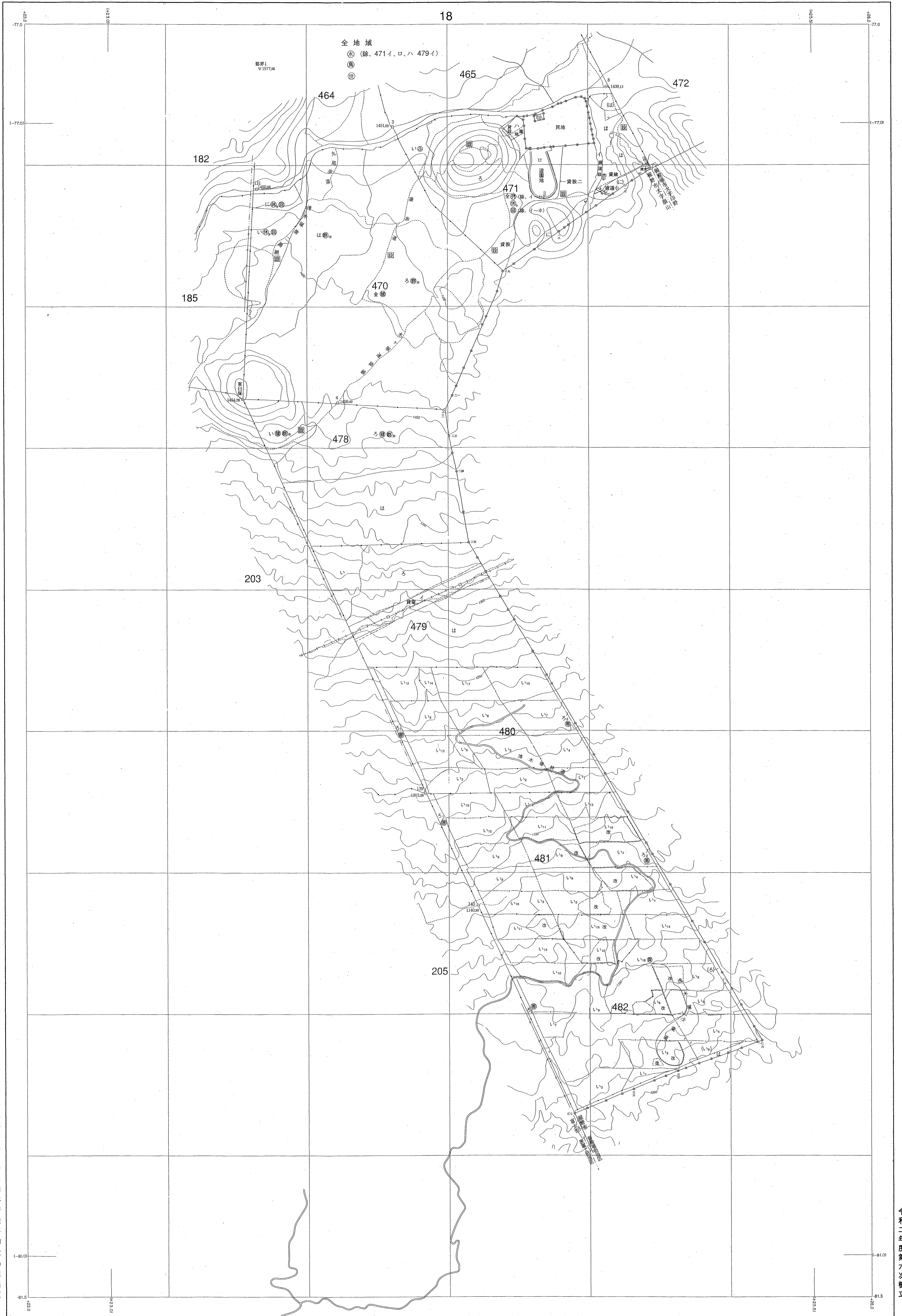
0 100 200 300 400 500 1000

452.453.456.457 林班









関東森林管理局静岡森林管理署御殿場担当区

令和二年度第六次樹立



