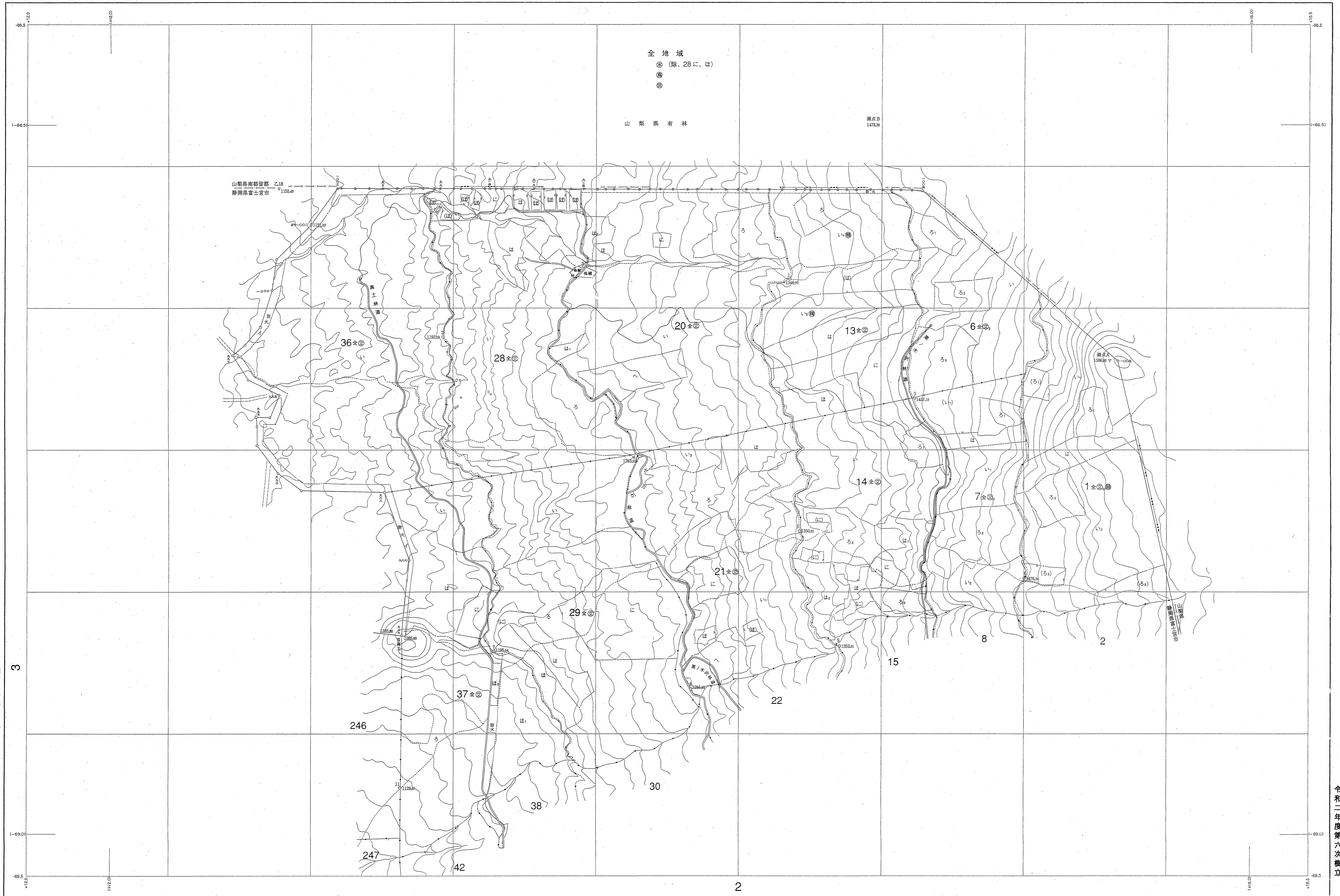


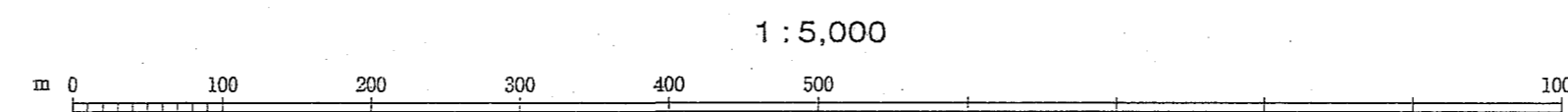
静岡県森林管理課 上井出担当 富士 1  
1・6・7・13・14・20  
21・28・29・36・37林班



静岡県森林管理課 上井出担当 富士 1  
1・6・7・13・14・20  
21・28・29・36・37林班

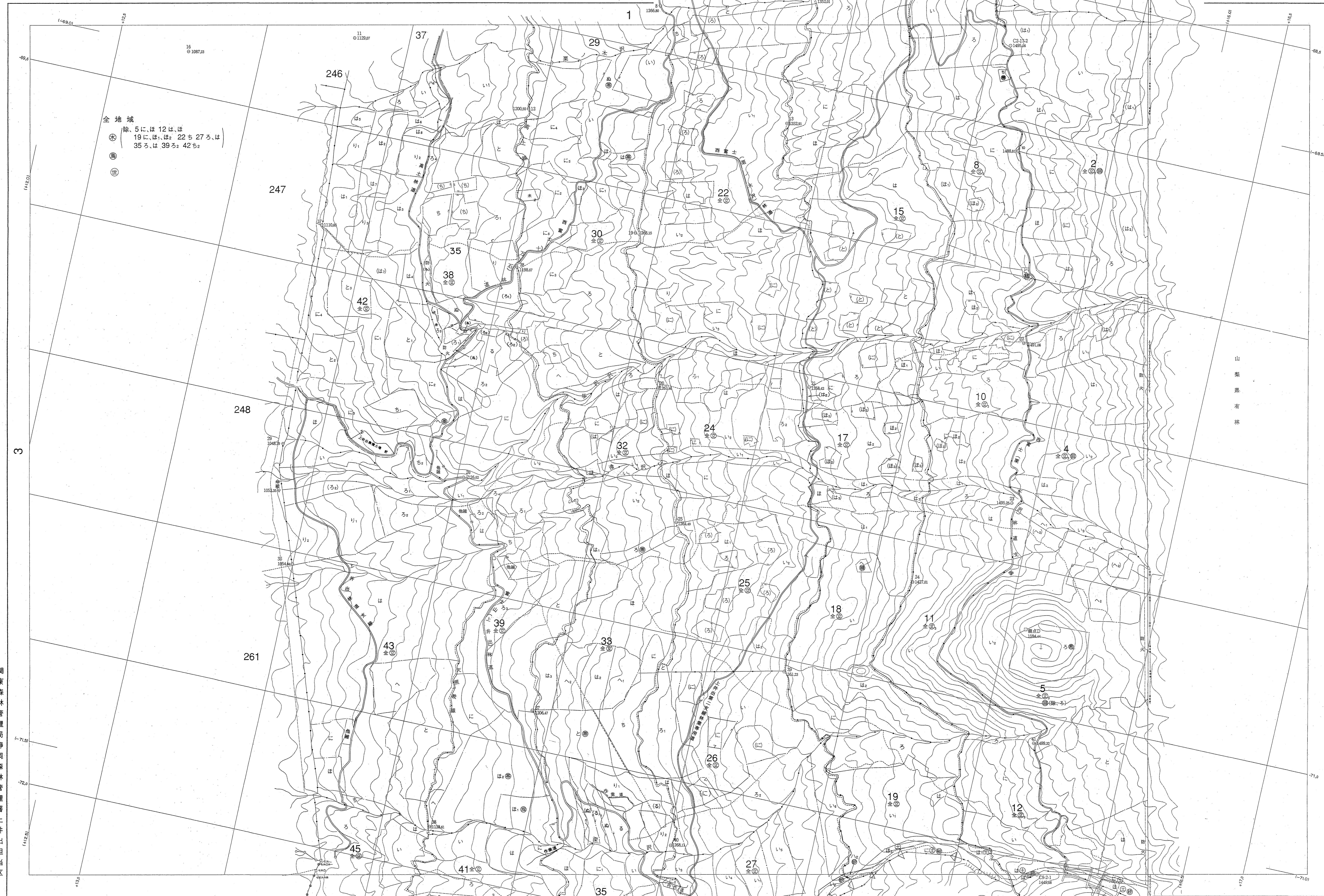
令和二年度第六次樹立

測 図	昭和 38 年 3 月
図化方法	機械図化法
使用写真	昭和 38 年 11 月撮影 (山-289)
1	1.C1 5~8
2	2.C2 14~18
3	3.BC2 2~4





静岡県森林管理課 上井出地区 富士 2  
 2・4・5・8・10~12・15  
 17~19・22・24~27  
 30・32・33・35・38  
 39・41~43・45林班



全地域  
 除、5には、12は、ほ  
 19には、ほ、22ち、27ろ、ほ  
 35ろ、ほ、39ろ、42ち

山梨県  
 有林

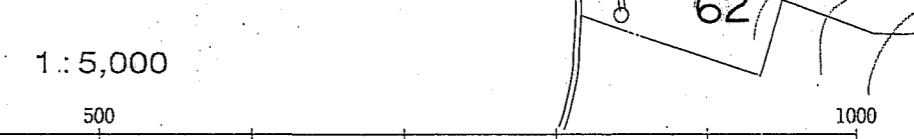
静岡県森林管理局静岡森林管理課上井出地区

令和二年度第六次樹立

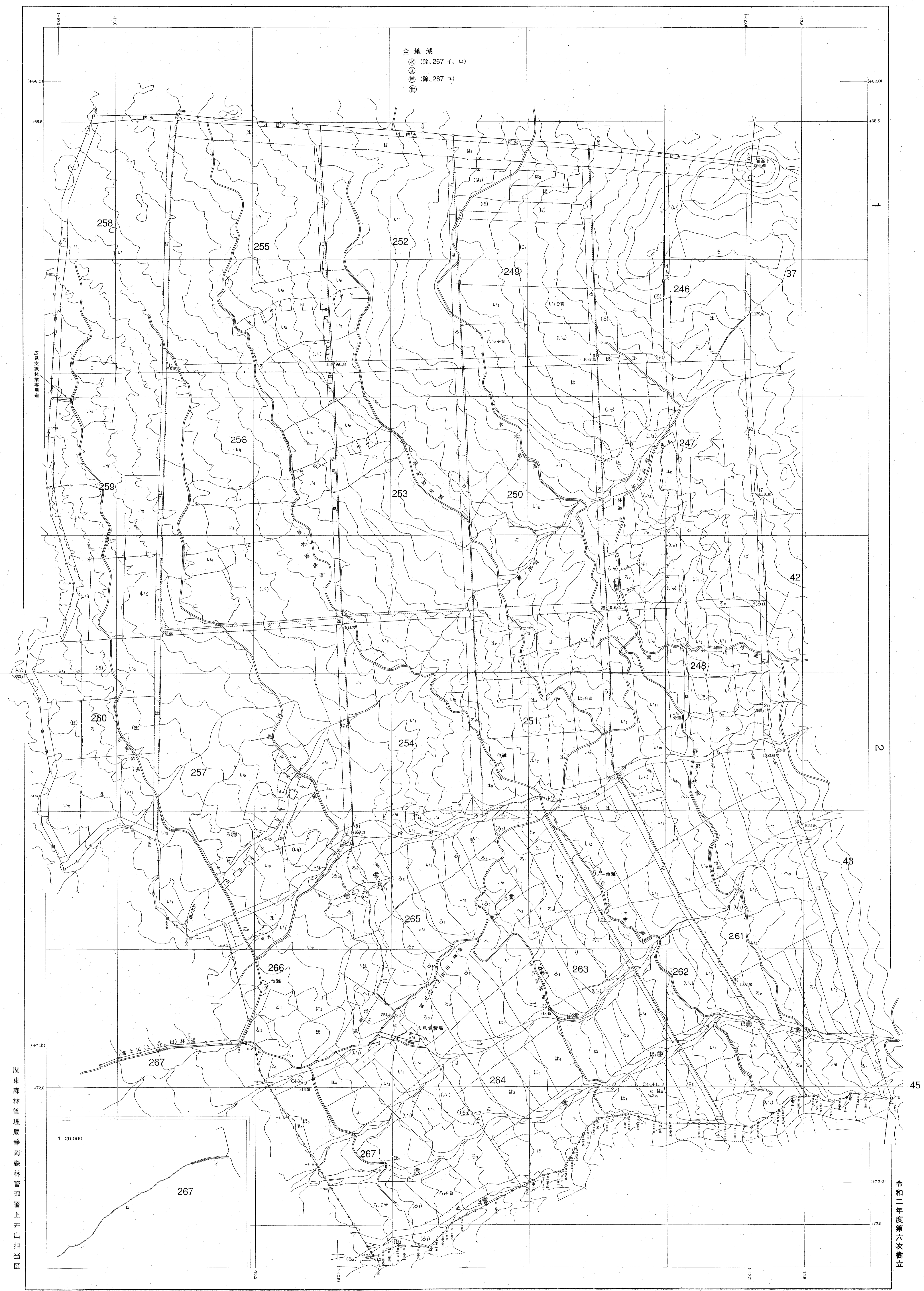
富士2

測 図	昭和 39 年 3 月
図 像 化 方 法	航空写真
使 用 写 真	昭和 38 年 11 月撮影 (山-289)
1	1.C.2 15~18
2	2.C.3 15~19

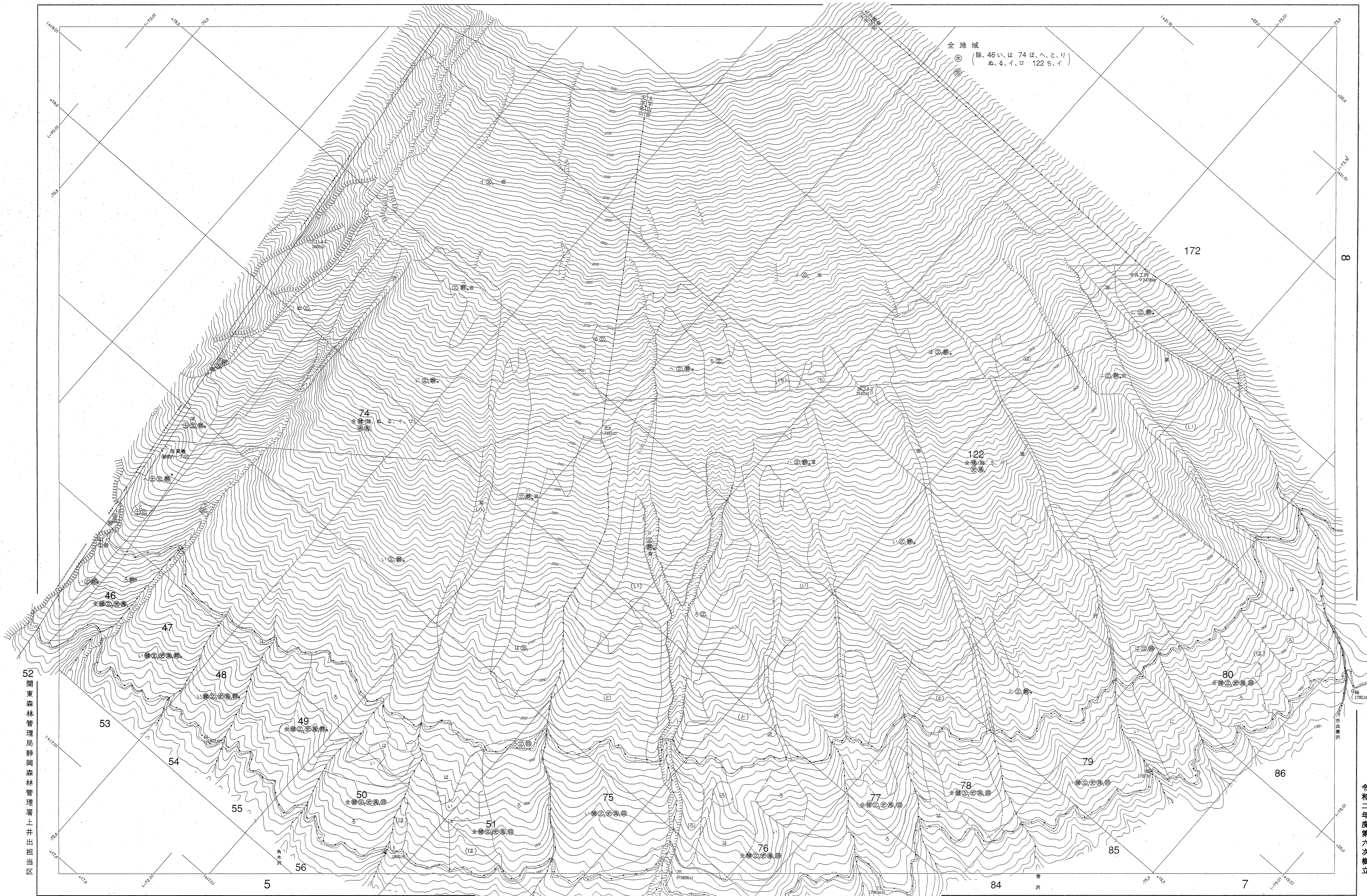
山梨県南都留部 富士市  
 2・4・5・8 林班  
 10~12・15・17~19  
 22・24~27・30・32・33  
 35・38・39・41~43・45











全地域  
 (除、46い、は 74ほ、へ、と、り)  
 ん、る、イ、ロ 122ち、イ

52 関東森林管理局静岡森林管理署上井出担当区

令和二年度第六次樹立

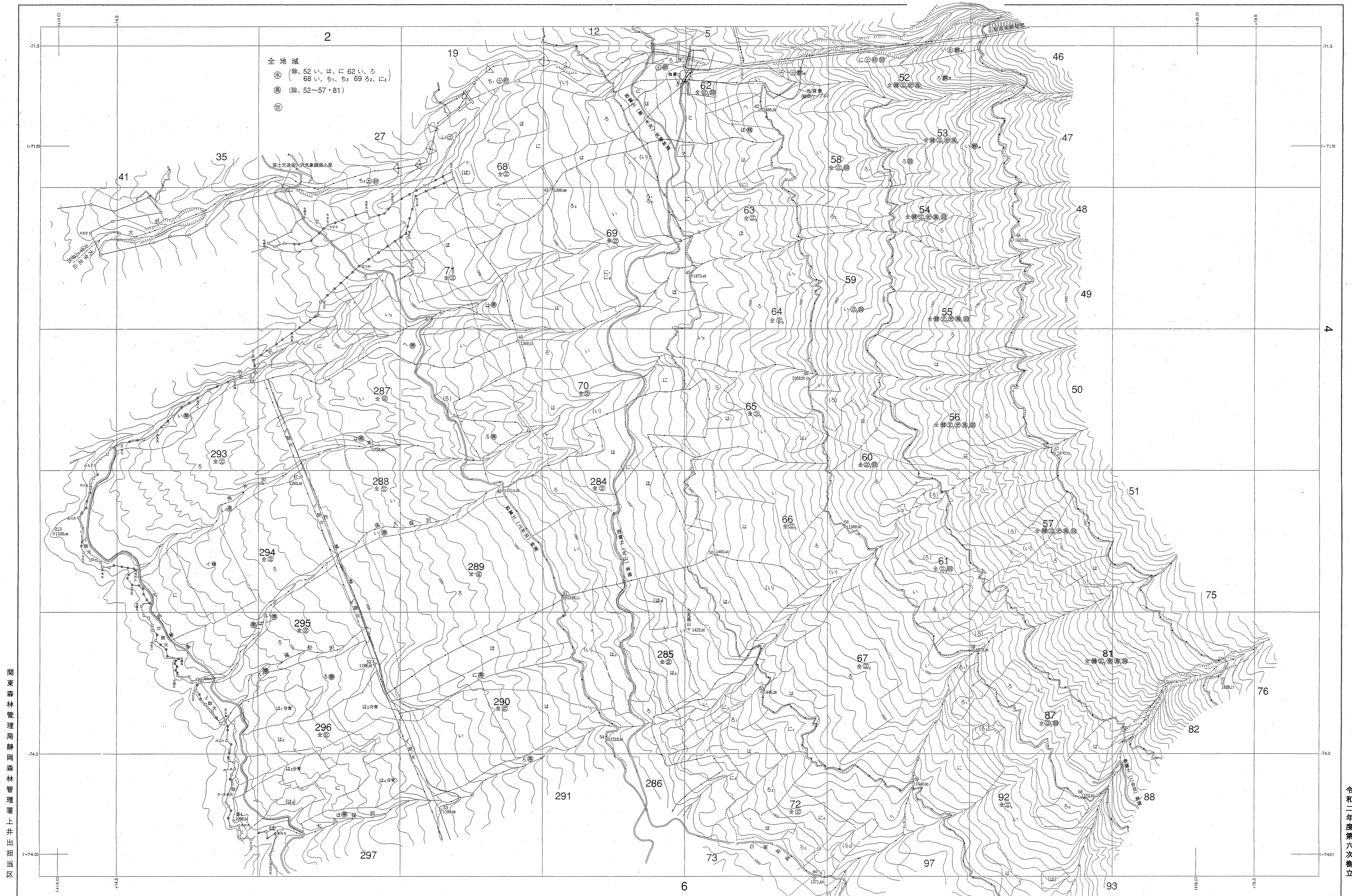
測 図 昭和39年3月  
 図化方法 昭和38年11月撮影(山-290)  
 使用写真  
 1-C12 1-4  
 2-C11 4-6  
 3-C12 8-10  
 4-C11 11-13  
 5-C12 14-16  
 6-C11 17-19  
 7-C12 20-22  
 8-C11 23-25  
 9-C12 26-28  
 10-C11 29-31  
 11-C12 32-34  
 12-C11 35-37  
 13-C12 38-40  
 14-C11 41-43  
 15-C12 44-46  
 16-C11 47-49  
 17-C12 50-52  
 18-C11 53-55  
 19-C12 56-58  
 20-C11 59-61  
 21-C12 62-64  
 22-C11 65-67  
 23-C12 68-70  
 24-C11 71-73  
 25-C12 74-76  
 26-C11 77-79  
 27-C12 80-82  
 28-C11 83-85  
 29-C12 86-88  
 30-C11 89-91  
 31-C12 92-94  
 32-C11 95-97  
 33-C12 98-100  
 34-C11 101-103  
 35-C12 104-106  
 36-C11 107-109  
 37-C12 110-112  
 38-C11 113-115  
 39-C12 116-118  
 40-C11 119-121  
 41-C12 122-124  
 42-C11 125-127  
 43-C12 128-130  
 44-C11 131-133  
 45-C12 134-136  
 46-C11 137-139  
 47-C12 140-142  
 48-C11 143-145  
 49-C12 146-148  
 50-C11 149-151  
 51-C12 152-154  
 52-C11 155-157  
 53-C12 158-160  
 54-C11 161-163  
 55-C12 164-166  
 56-C11 167-169  
 57-C12 170-172  
 58-C11 173-175  
 59-C12 176-178  
 60-C11 179-181  
 61-C12 182-184  
 62-C11 185-187  
 63-C12 188-190  
 64-C11 191-193  
 65-C12 194-196  
 66-C11 197-199  
 67-C12 200

1:5,000  
 0 100 200 300 400 500 600 700 800 900 1000

46~51・74~80・122 林班



静岡森林管理署 上井出担当区 富士 5  
52~72・81・87・92・284・285  
287~290・293~296林班



関東森林管理局静岡森林管理署上井出担当区

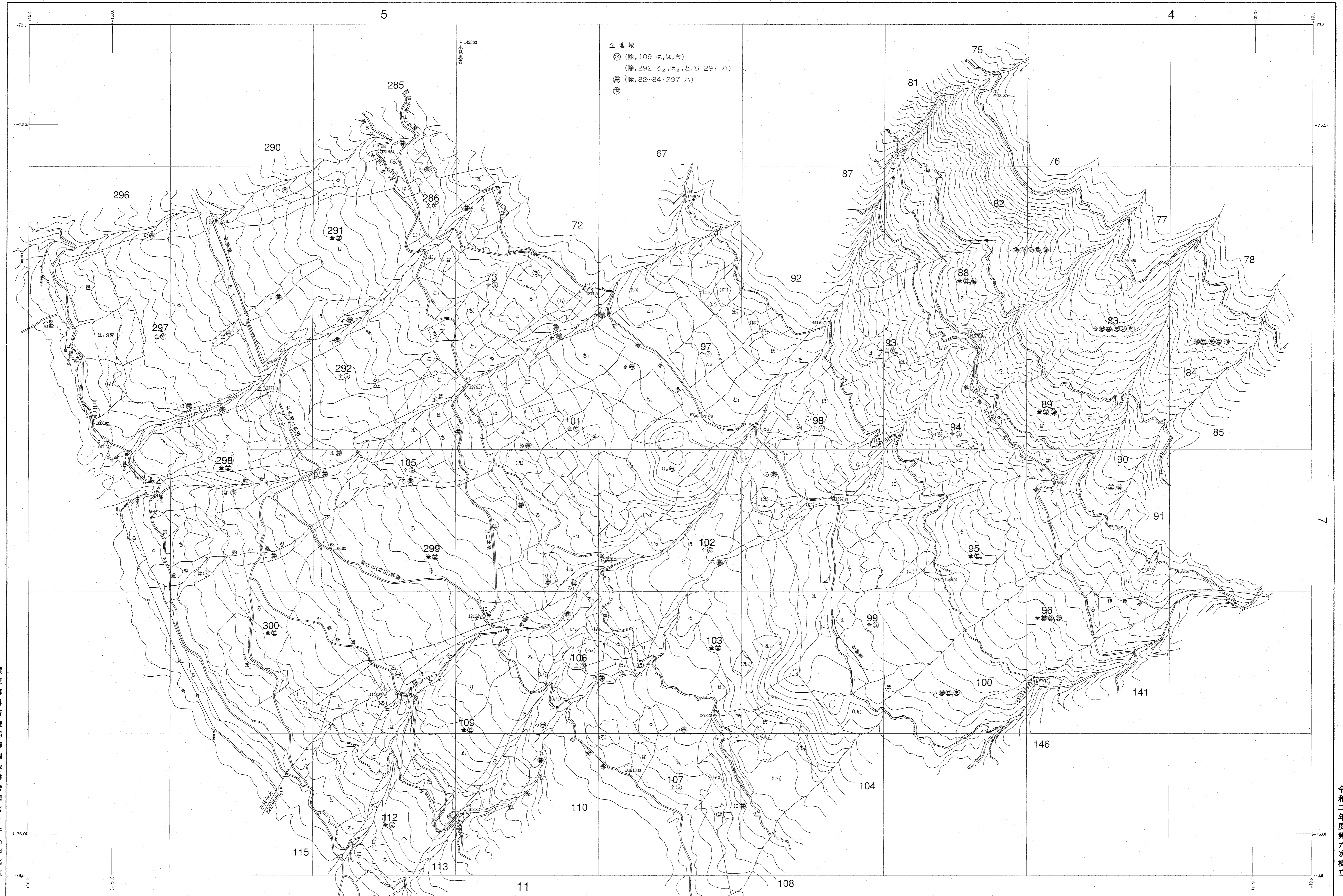
令和二年度第六次樹立

測図 昭和39年3月  
 原北方法  
 地形写真  
 昭和38年11月撮影 (山-290)

1, C4	15~19 (山-289)
2, C9	6~8
3, C10	5~7
4, B C2	10~12



富士 6  
 73・82~84・88~90  
 93~103・105~107  
 109・112・286・291  
 292・297~300林班



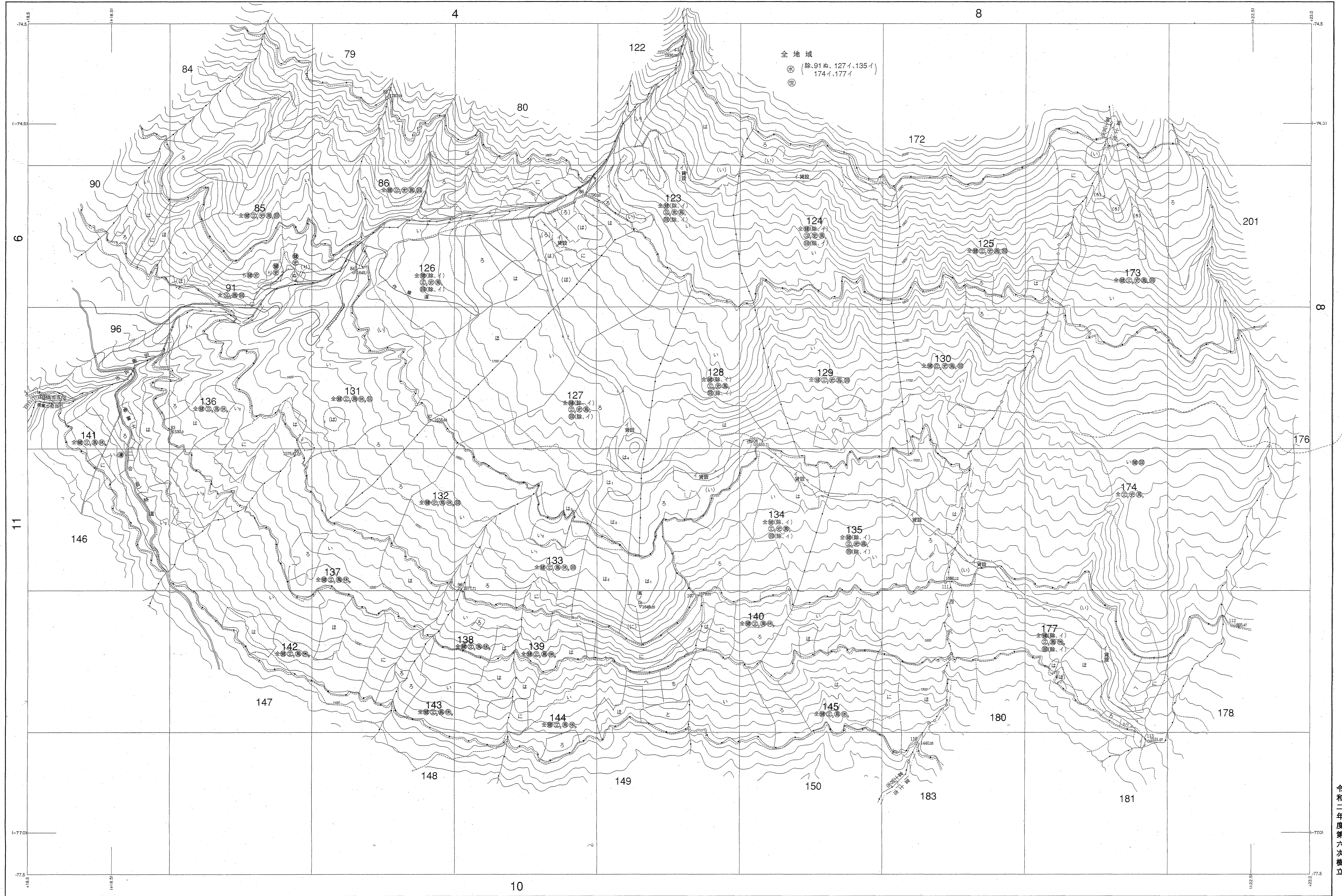
関東森林管理局静岡森林管理署上井出担当区

令和二年度第六次樹立

測図 昭和39年3月  
 測化方法 昭和38年11月撮影 (L1-289)  
 使用写真  
 1.C9 6~10  
 2.C7 1~3  
 3.BC2 10~13

1:5,000  
 0 100 200 300 400 500 1000 m



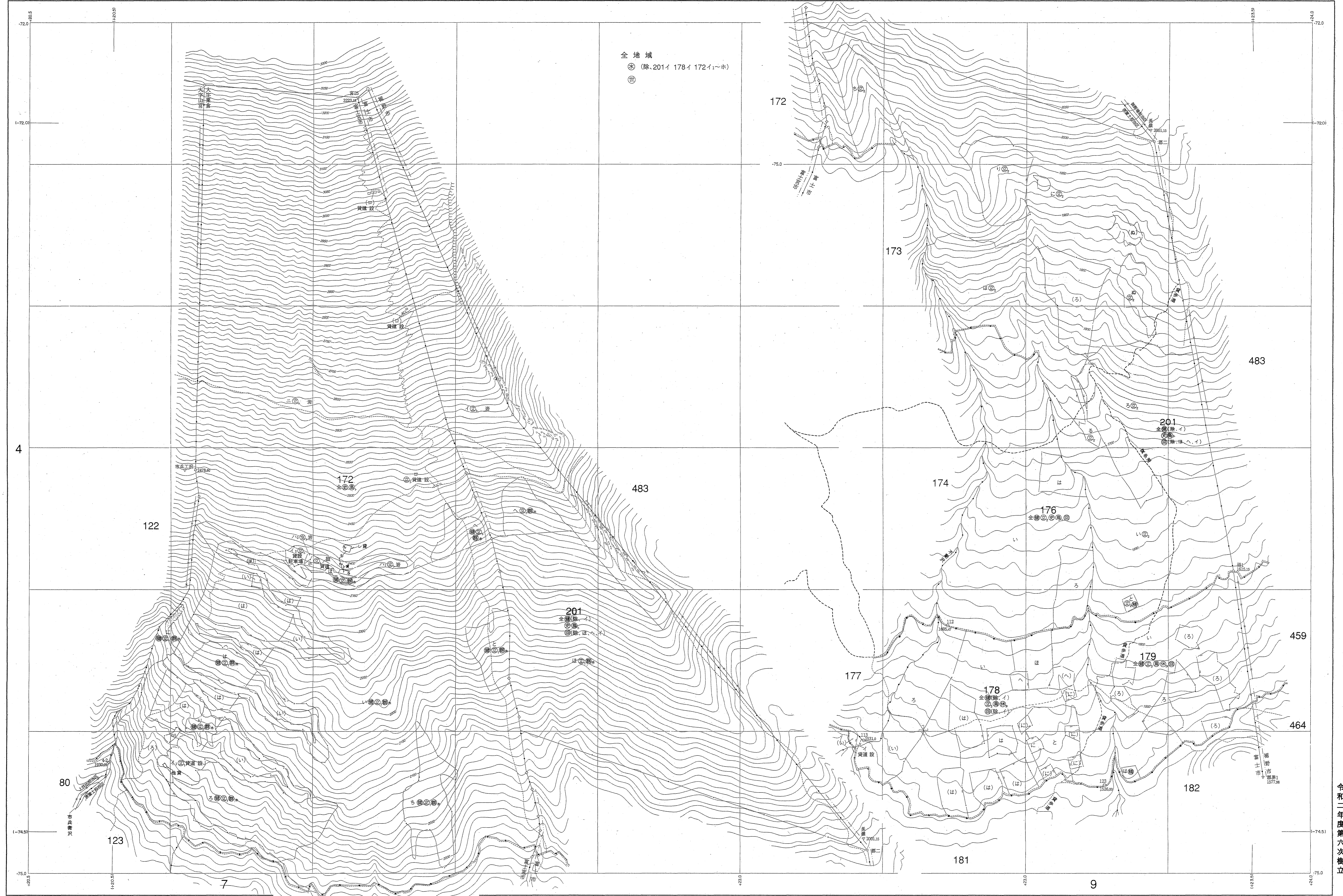


富士7  
85・86・91・123~145  
173・174・177

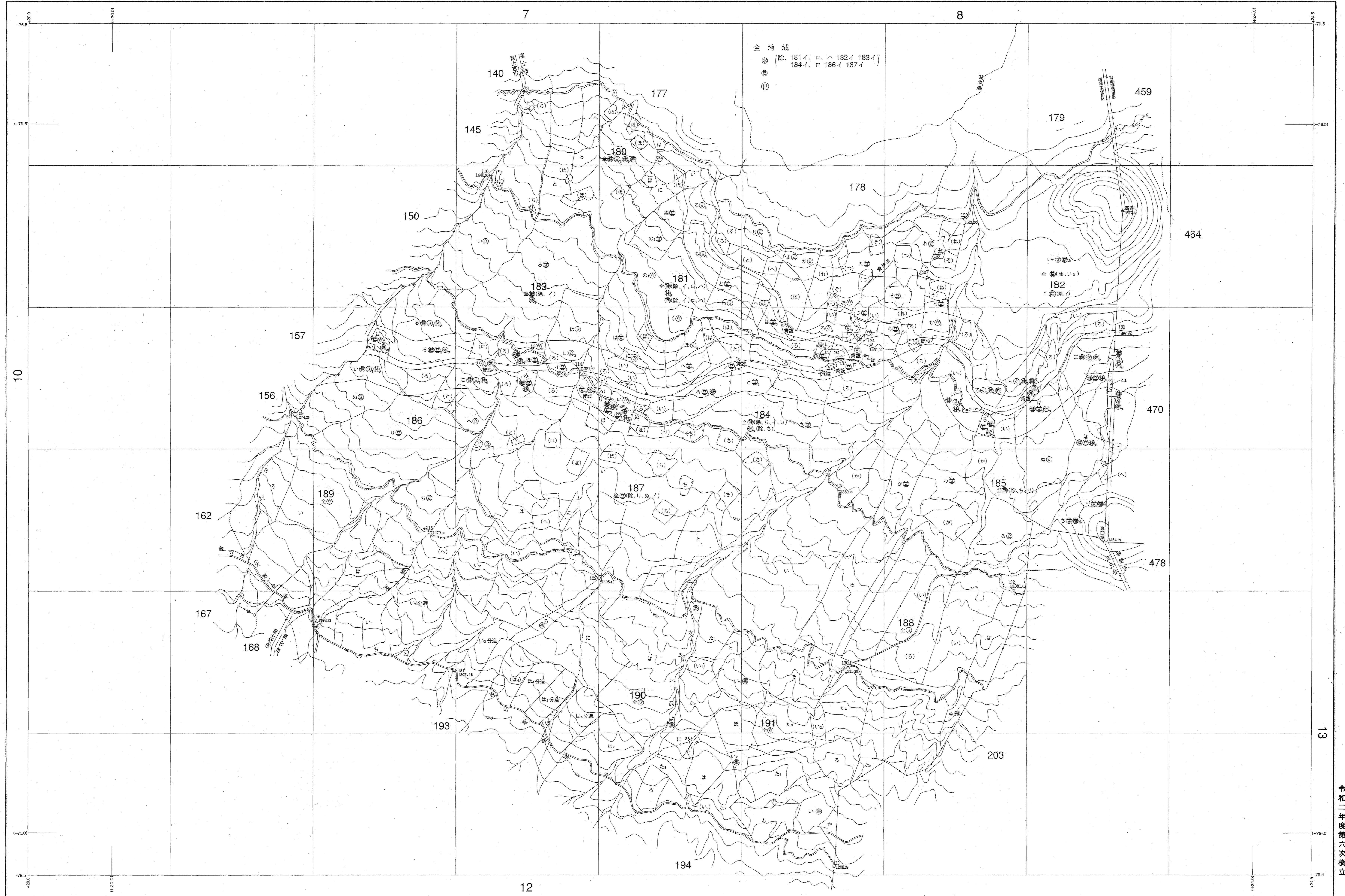
関東森林管理局静岡森林管理署上表富士担当区

令和二年度第六次樹立







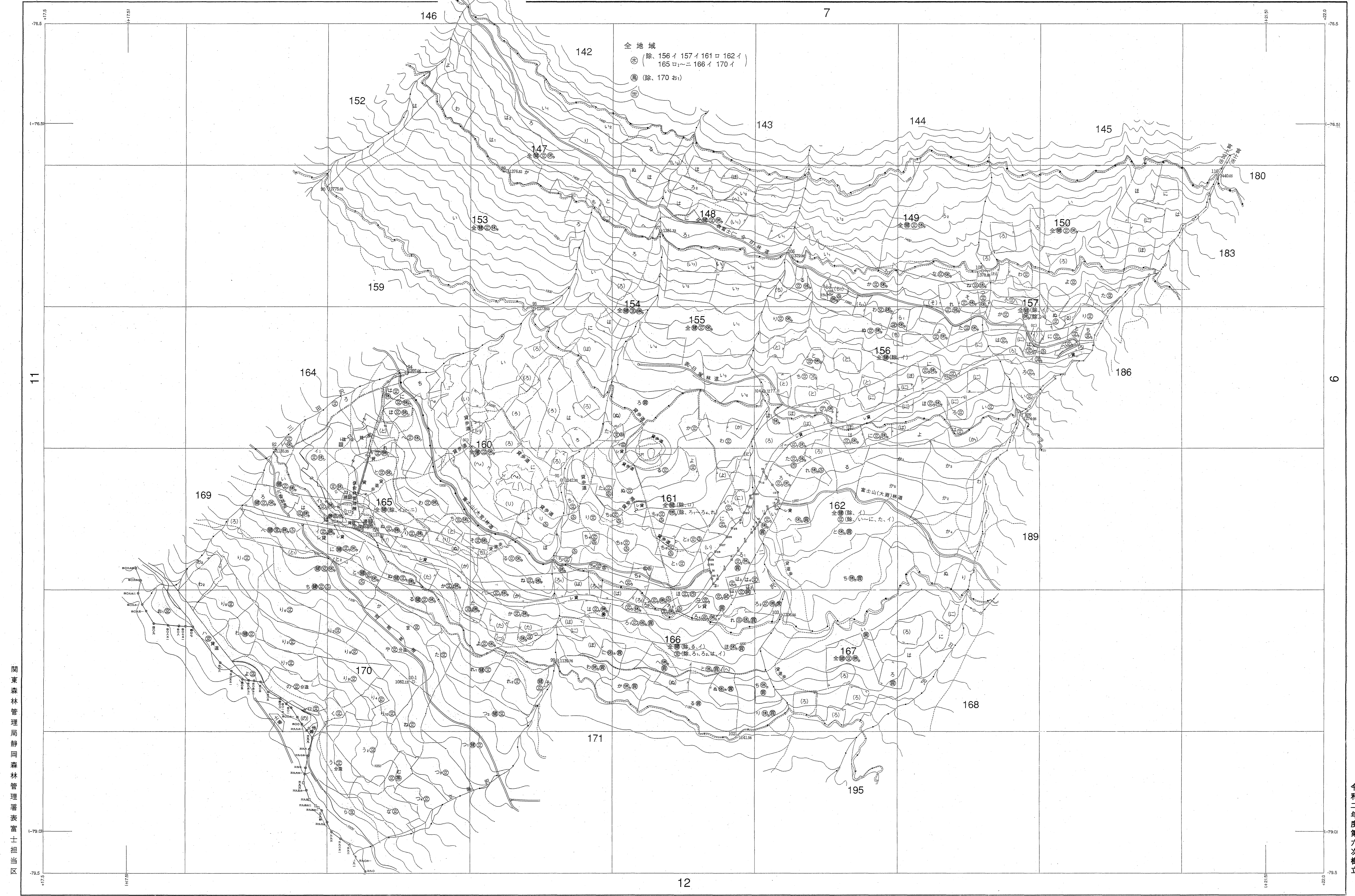


関東森林管理局静岡森林管理署富士担当区

令和二年度第六次樹立



静岡森林管理署 富士担当区 富士 10  
147~150・153~157・160~162  
165~167・170林班



関東森林管理局静岡森林管理署富士担当区

令和二年度第六次樹立