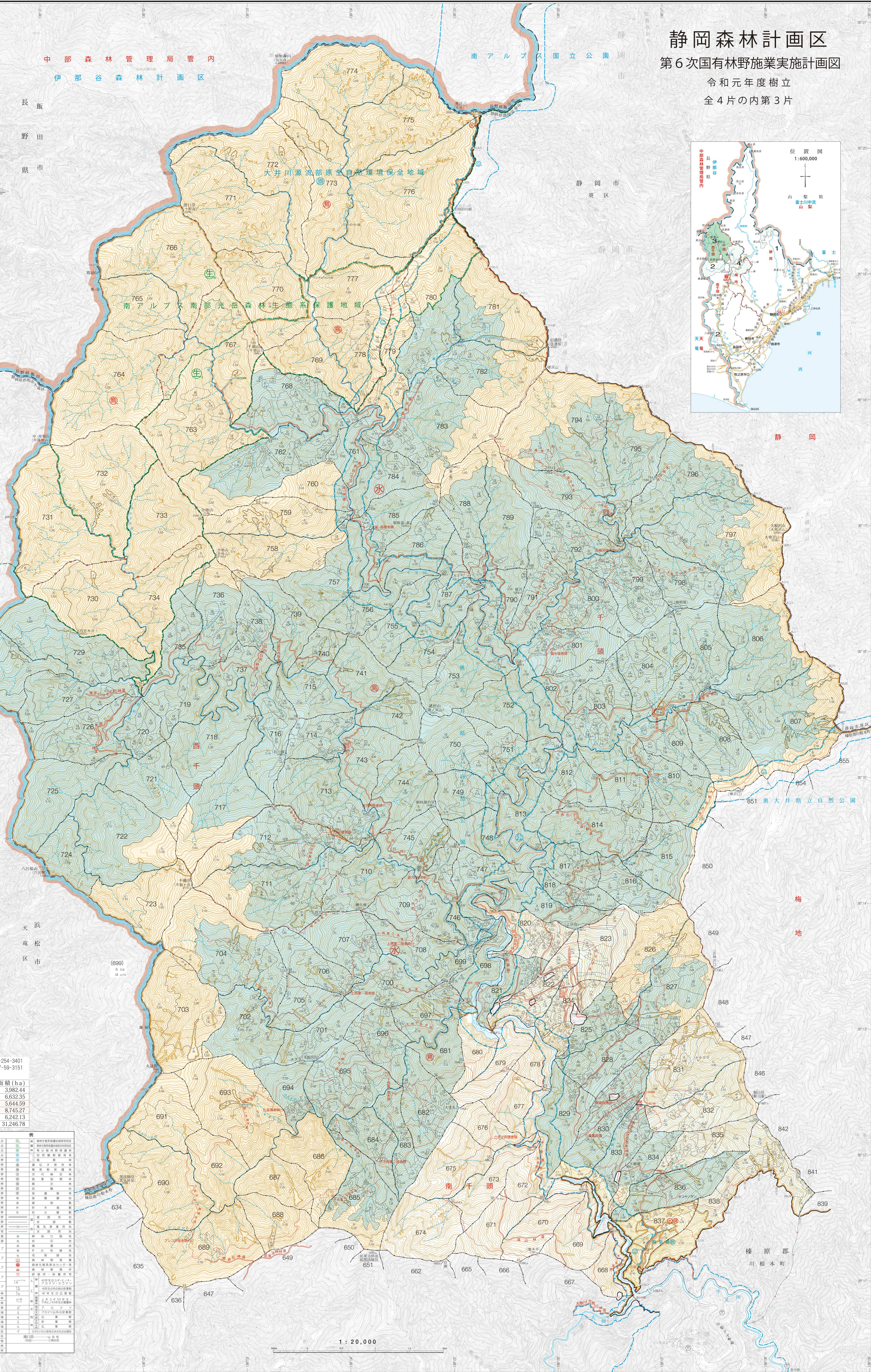


# 静岡森林計画区

## 第6次国有林野施策実施計画図

令和元年度樹立  
全4片の内第3片



中部森林管理局管内  
伊那谷森林計画区

長野県  
長野市

静岡市  
静岡区

静岡市

静岡

梅地

榛原郡  
川根本町

静岡森林管理局  
054-254-3401  
森務課  
0547-59-3151  
千歳・各千歳 梅地

図面番号	担当区	面積 (ha)
4-1	静岡	3,982.44
4-2	南千頭	6,632.35
4-3	西千頭	5,644.59
4-4	千頭	8,745.27
4-4	梅地	6,242.13
計	計画区計	31,246.78

凡	例
●	三 角 点
○	四 角 点
○	五 角 点
○	六 角 点
○	七 角 点
○	八 角 点
○	九 角 点
○	十 角 点
○	十一角点
○	十二角点
○	十三角点
○	十四角点
○	十五角点
○	十六角点
○	十七角点
○	十八角点
○	十九角点
○	二十角点
○	二十一角点
○	二十二角点
○	二十三角点
○	二十四角点
○	二十五角点
○	二十六角点
○	二十七角点
○	二十八角点
○	二十九角点
○	三十角点
○	三十一角点
○	三十二角点
○	三十三角点
○	三十四角点
○	三十五角点
○	三十六角点
○	三十七角点
○	三十八角点
○	三十九角点
○	四十角点
○	四十一角点
○	四十二角点
○	四十三角点
○	四十四角点
○	四十五角点
○	四十六角点
○	四十七角点
○	四十八角点
○	四十九角点
○	五十角点

1:20,000