

# 静岡森林計画区 第6次国有林野施業実施計画図

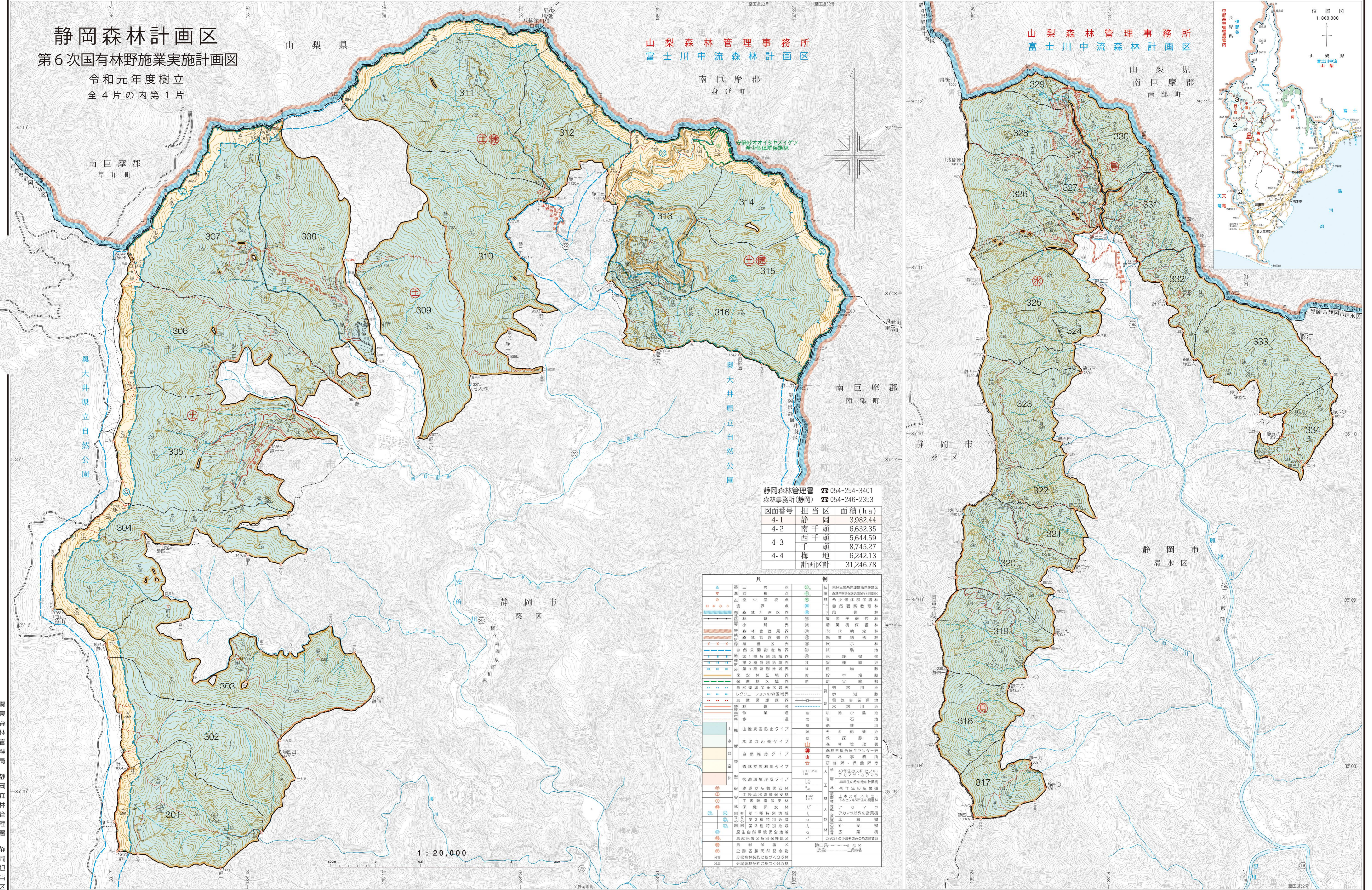
令和元年度樹立  
全4片の内第1片

## 山梨森林管理事務所 富士川中流森林計画区

南巨摩郡  
身延町

## 山梨森林管理事務所 富士川中流森林計画区

山梨県  
南巨摩郡  
南部町



静岡森林管理署 ☎ 054-254-3401  
森林事務所(静岡) ☎ 054-246-2353

図面番号	担当区	面積 (ha)
4-1	静岡	3,982.44
4-2	南千頭	6,632.35
4-3	西千頭	8,745.27
4-4	梅地	6,242.13
計画区計		31,246.78

凡	例
▲ 第三角点	● 保樹生態系保護地域保存地区
▽ 準四角点	● 保樹生態系保護地域保全利用地区
● 空中四角点	● 保樹生態系保護地域保全利用地区
○ 境界点	● 保樹生態系保護地域保全利用地区
● 森林計画区界	● 保樹生態系保護地域保全利用地区
● 森林区界	● 保樹生態系保護地域保全利用地区
● 小班界	● 保樹生態系保護地域保全利用地区
● 森林管理区界	● 保樹生態系保護地域保全利用地区
● 森林事務所界	● 保樹生態系保護地域保全利用地区
● 管理区界	● 保樹生態系保護地域保全利用地区
● 自然公園指定地界	● 保樹生態系保護地域保全利用地区
● 第一種特別地域界	● 保樹生態系保護地域保全利用地区
● 第二種特別地域界	● 保樹生態系保護地域保全利用地区
● 第三種特別地域界	● 保樹生態系保護地域保全利用地区
● 保安林区域界	● 保樹生態系保護地域保全利用地区
● 保安林区域界	● 保樹生態系保護地域保全利用地区
● 自然環境保全区域界	● 保樹生態系保護地域保全利用地区
● レクリエーションの森区域界	● 保樹生態系保護地域保全利用地区
● 保樹生態系保護区域界	● 保樹生態系保護地域保全利用地区
● 作業道	● 保樹生態系保護地域保全利用地区
● 歩道	● 保樹生態系保護地域保全利用地区
● 山	● 保樹生態系保護地域保全利用地区
● 水	● 保樹生態系保護地域保全利用地区
● 水	● 保樹生態系保護地域保全利用地区
● 自然維持タイプ	● 保樹生態系保護地域保全利用地区
● 森林空間利用タイプ	● 保樹生態系保護地域保全利用地区
● 伐採	● 保樹生態系保護地域保全利用地区
● 保樹生態系保護タイプ	● 保樹生態系保護地域保全利用地区
● 土砂流出防止保安林	● 保樹生態系保護地域保全利用地区
● 干渉防備保安林	● 保樹生態系保護地域保全利用地区
● 保安林	● 保樹生態系保護地域保全利用地区
● 第一種特別地域	● 保樹生態系保護地域保全利用地区
● 第二種特別地域	● 保樹生態系保護地域保全利用地区
● 第三種特別地域	● 保樹生態系保護地域保全利用地区
● 野生自然環境保全地域	● 保樹生態系保護地域保全利用地区
● 鳥獣保護区特別保護地域	● 保樹生態系保護地域保全利用地区
● 保護区	● 保樹生態系保護地域保全利用地区
● 保護区	● 保樹生態系保護地域保全利用地区
● 保護区	● 保樹生態系保護地域保全利用地区
● 保護区	● 保樹生態系保護地域保全利用地区