

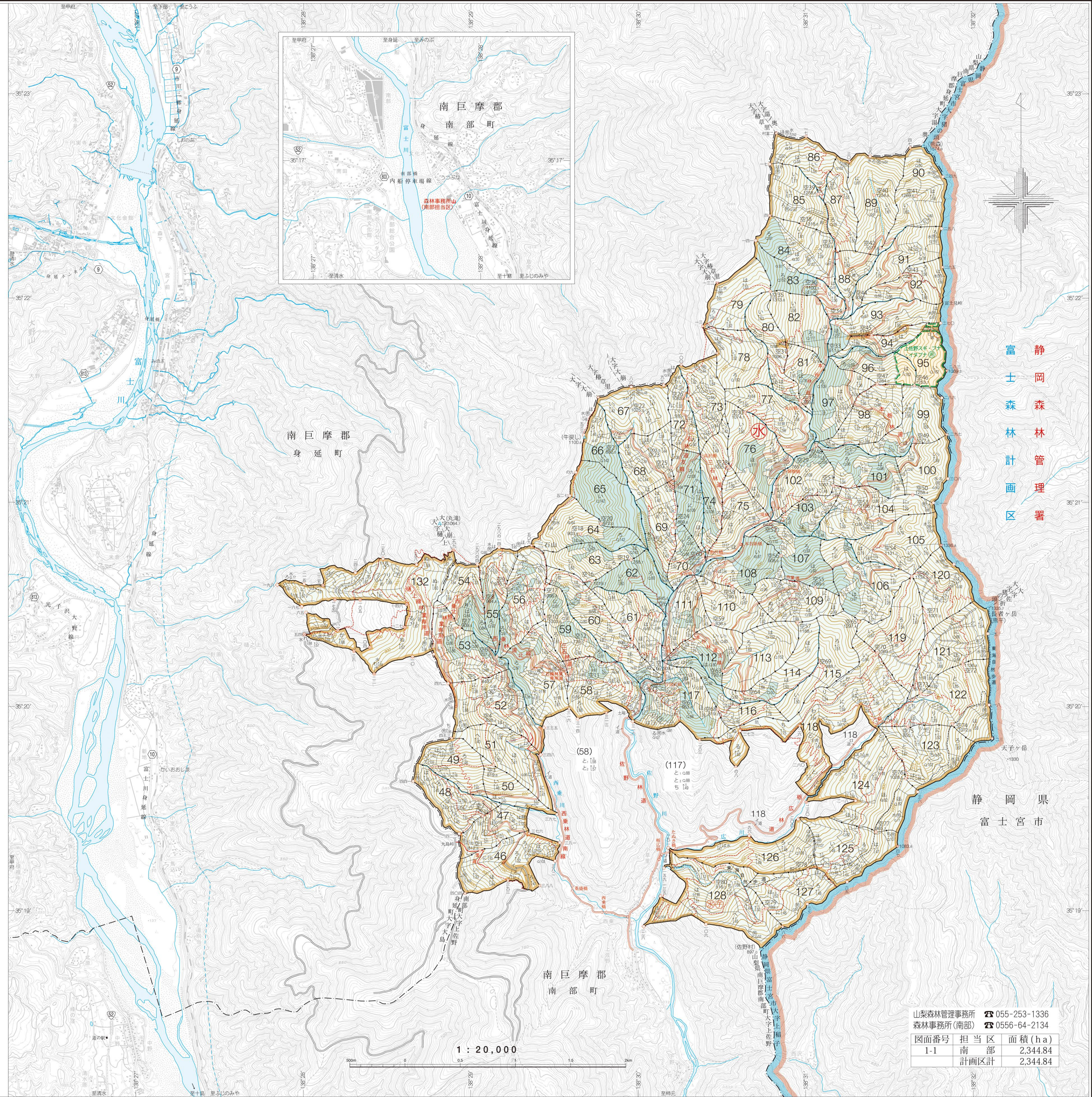
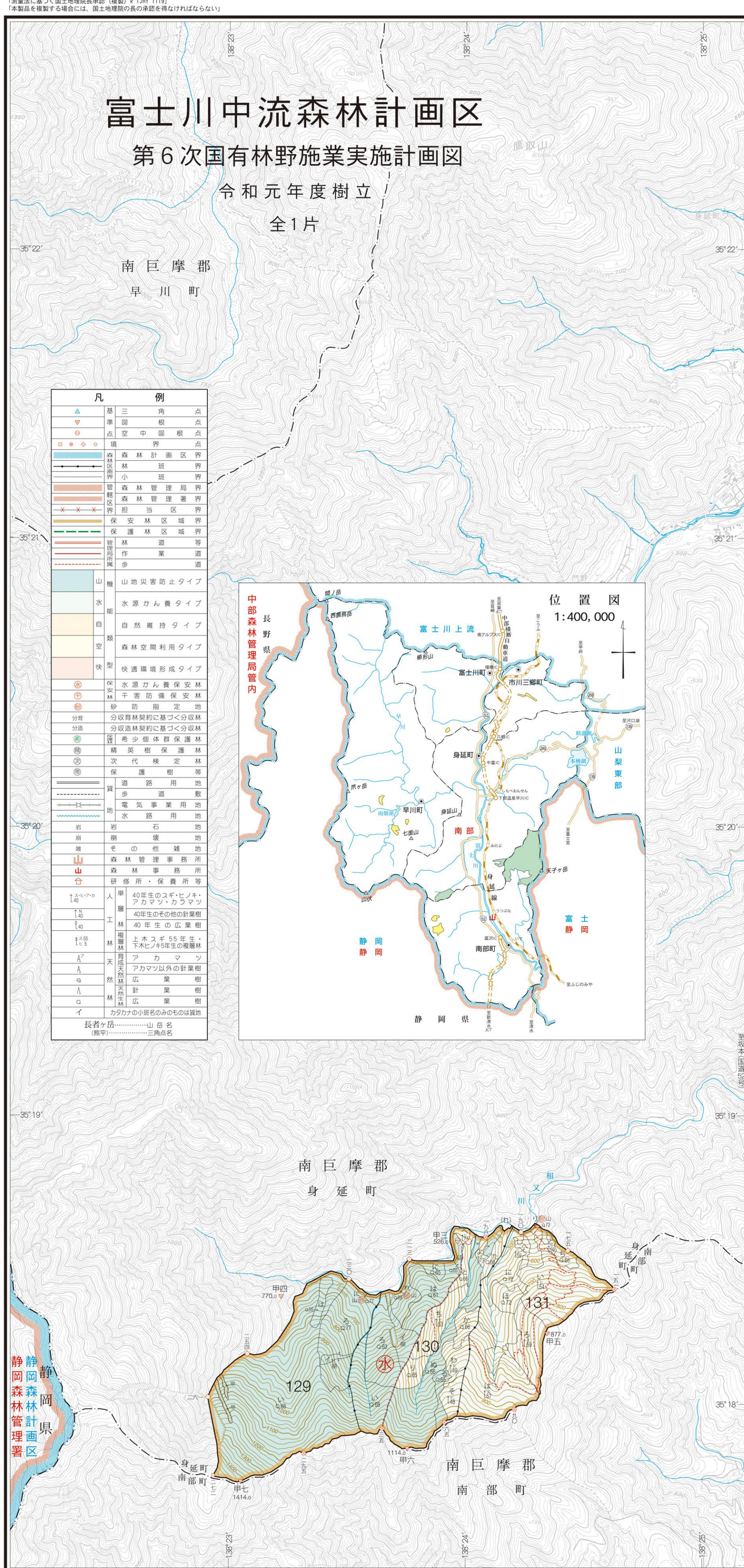
富士川中流森林計画区

第6次国有林野施業実施計画図

令和元年度樹立
全1片

南巨摩郡
早川町

凡 例	
△	第三角点
▽	第一角点
●	空中観測点
○	境界点
—	森林計画区界
—	林班界
—	小班界
—	管区界
—	管区管理区界
—	管区管理区界
—	保安林区境界
—	保護林区境界
—	管区境界
—	作業道
—	歩道
—	山地災害防止タイプ
—	水源かん養タイプ
—	自然維持タイプ
—	空白
—	森林空間利用タイプ
—	快速集積形成タイプ
○	水源かん養保安林
○	干害防備保安林
○	砂防指定地
○	分岐森林計画に基づく分岐林
○	分岐森林計画に基づく分岐林
○	希少樹体保護林
○	結実樹保護林
○	次代決定林
○	保護樹
—	遊歩道
—	電気事業用地
—	水路用地
—	岩石地
—	崩壊地
—	その他雑地
—	森林整備事務所
—	森林事務所
—	研修所・保護所等
人	40年生のブキ・ヒノキ・アカマツ・カラマツ
樹	40年生のその他針葉樹
林	40年生の広葉樹
林	上表ブキ・ヒノキ・アカマツ・カラマツ以外の針葉樹
林	上表以外の広葉樹
ア	アカマツ
カ	カラマツ以外の針葉樹
広	広葉樹
針	針葉樹
イ	カラマツ以外の針葉樹



山梨森林管理事務所 ☎055-253-1336
 森林事務所(南部) ☎0556-64-2134

図面番号	担当区	面積(ha)
1-1	南部	2,344.84
	計画区計	2,344.84