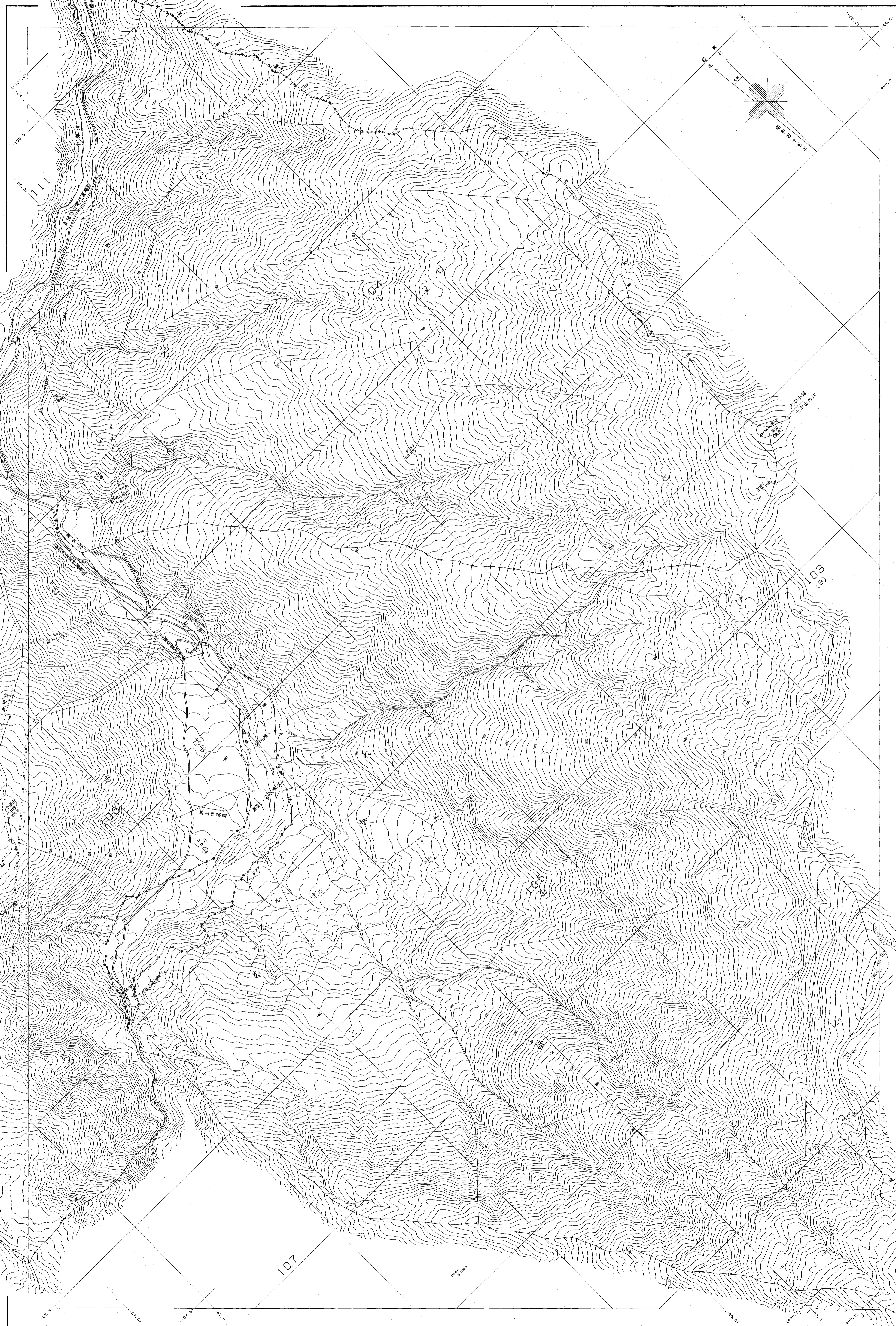
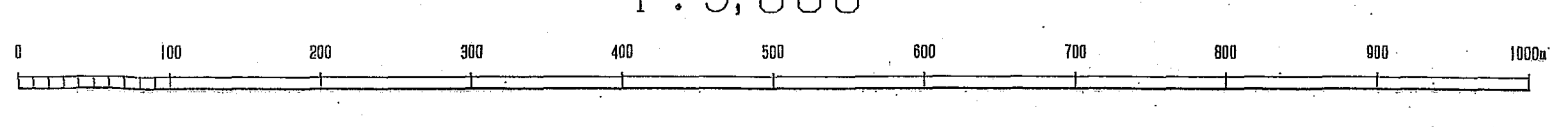


上越森林計画区 森林計画図・基本図

公共座標 第Ⅶ系



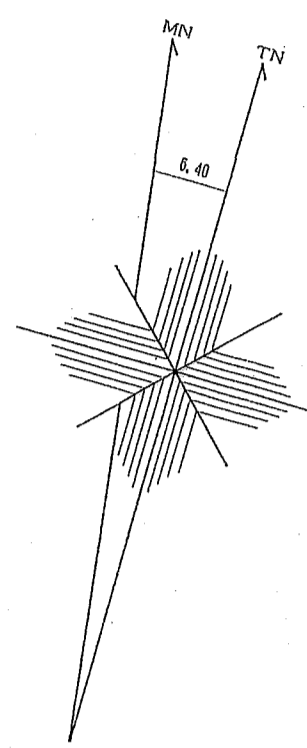
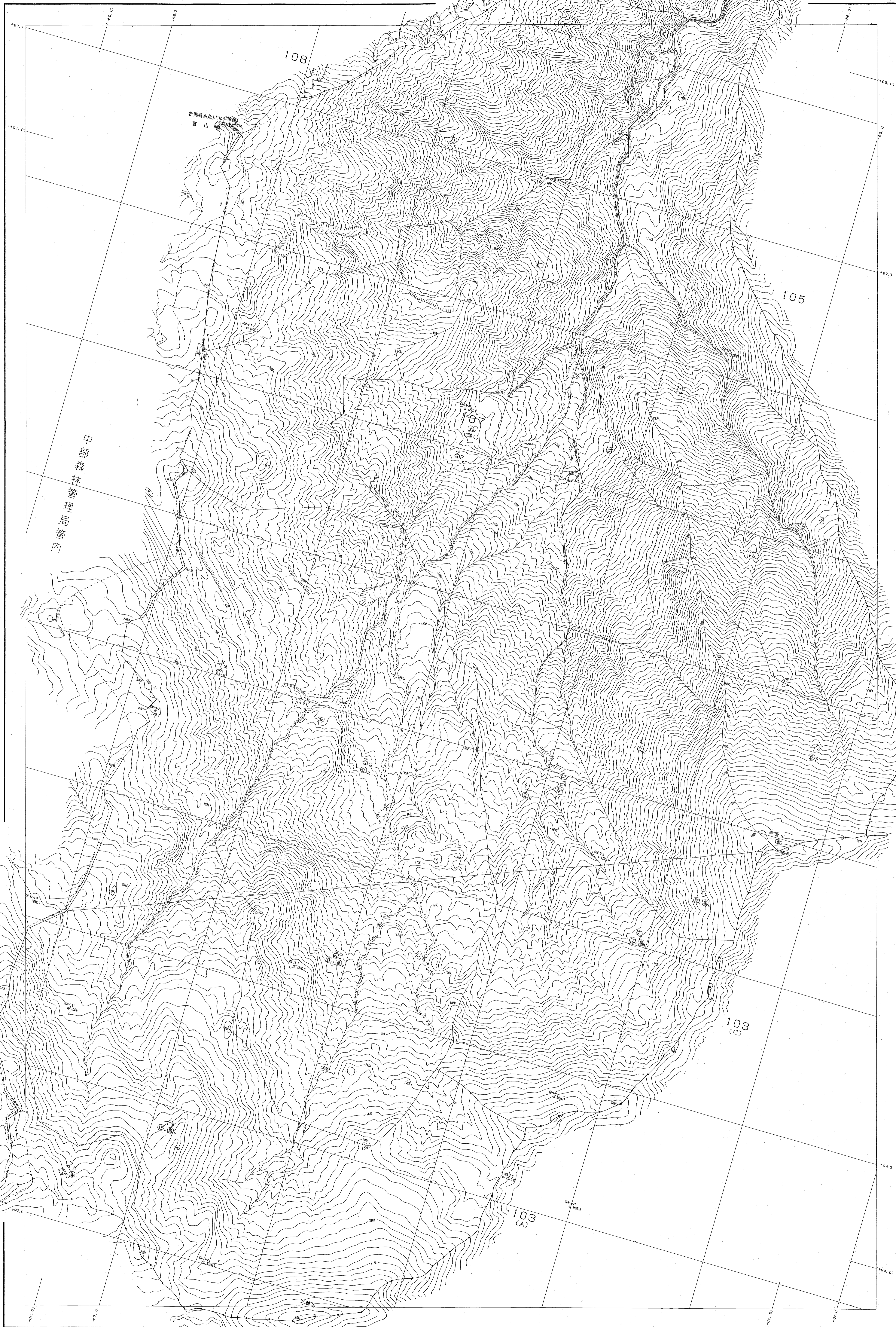
令和二年 第六次樹立



上越森林計画区

森林計画図・基本図 109

公共座標 第七系



中部森林管理署
糸魚川担当区

関東森林管理局 上越森林管理署 糸魚川担当区

令和二年度第六次樹立

資料提供元は () 署名
図録ソフト名 TKY2160
図録パラメータ 北緯, par Ver. 2.1.1

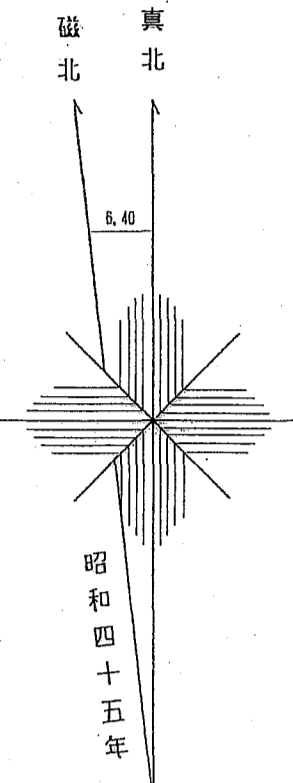
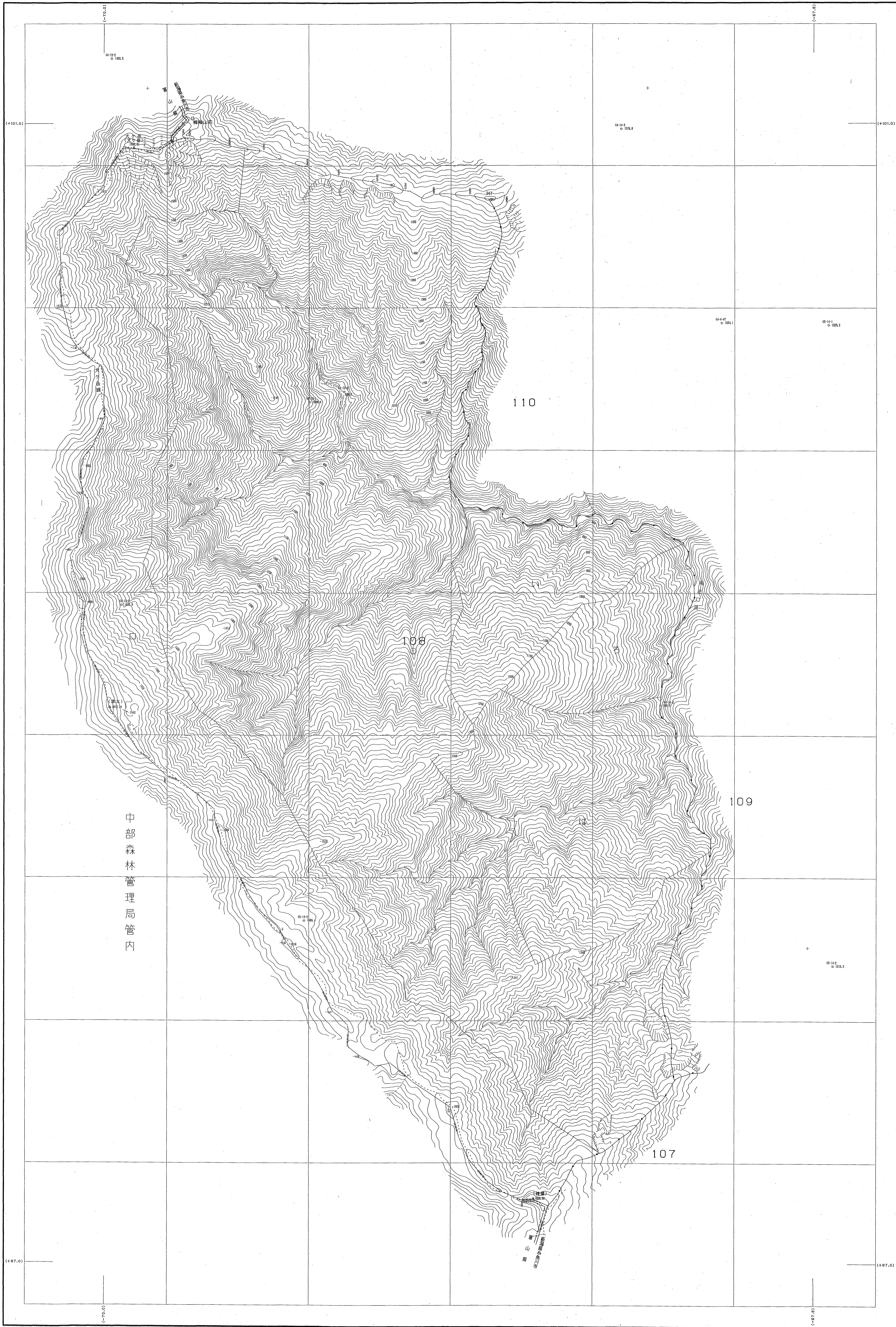
1:5,000

上越森林計画区

森林計画図・基本図

公共座標 第Ⅶ系

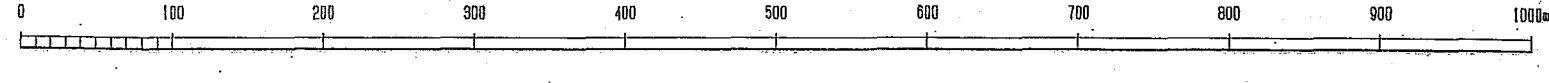
上越 53
108林班



令和二年度第六次樹立

世界測地系は () 基準
 変換ソフト名 TKY2FGD
 変換パラメータ 北緯: 34° 11' 1.1"

1:5,000



上越 53
108林班

関東森林管理局 上越森林管理署 糸魚川担当区

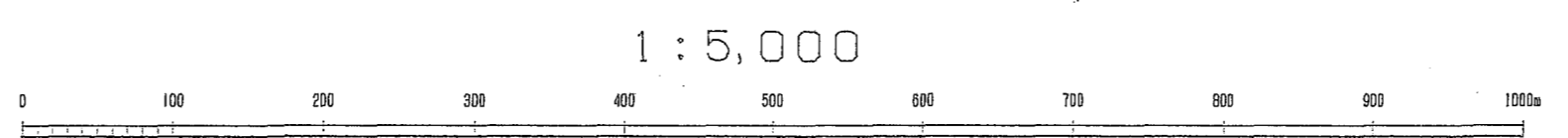
上越森林計画区

森林計画図・基本図

公共座標 第七系



世界測時局は()番
 変換ソフト名 TRT200
 変換プログラム 32bit.par Ver.2.1.1



1:5,000

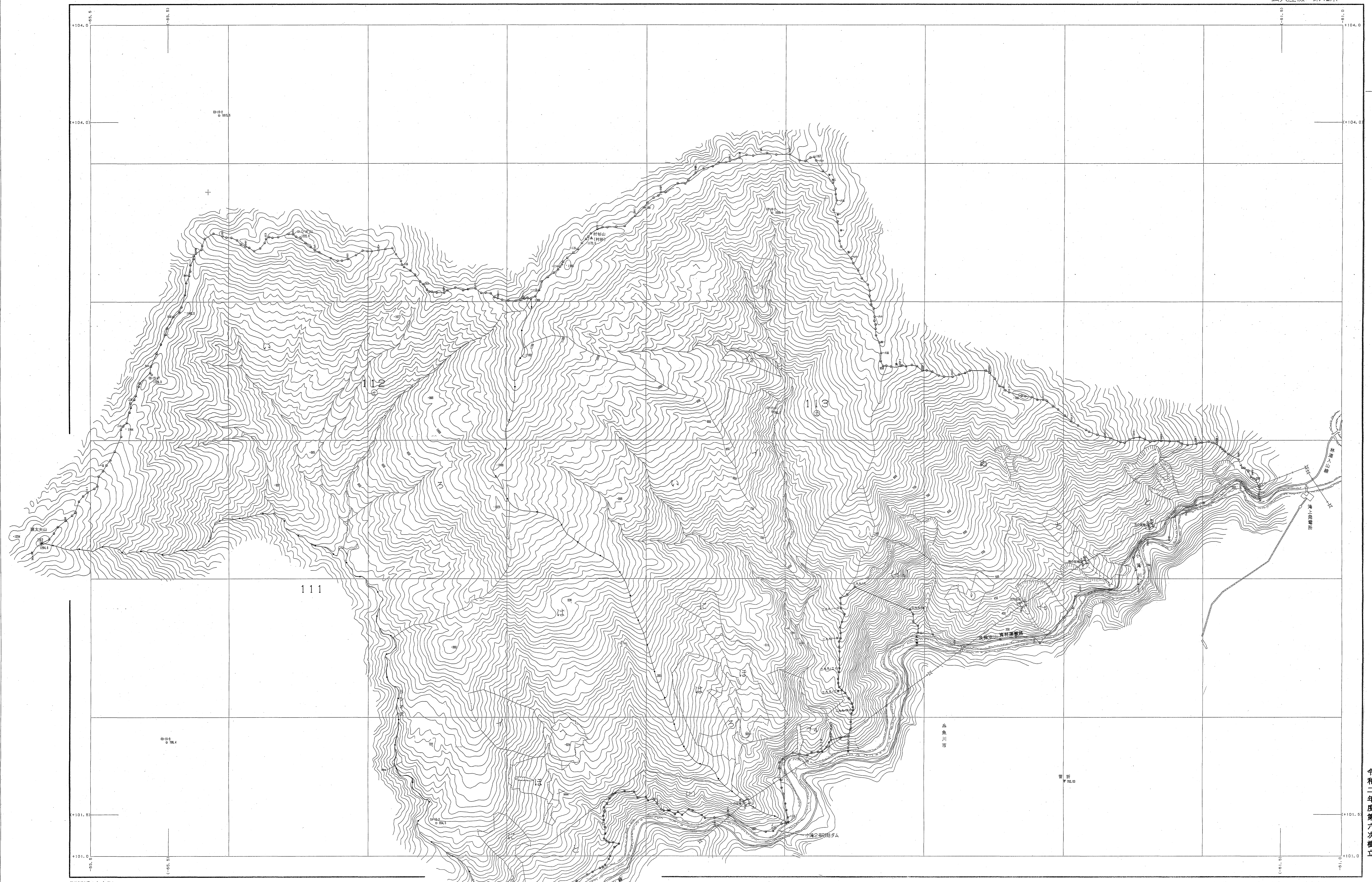
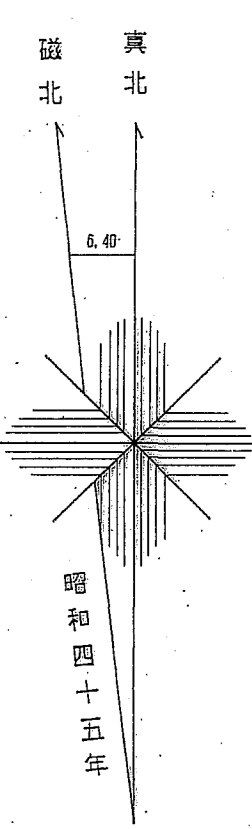
関東森林管理局 上越森林管理署 糸魚川担当区

令和二年第六次樹立

上越森林計画区

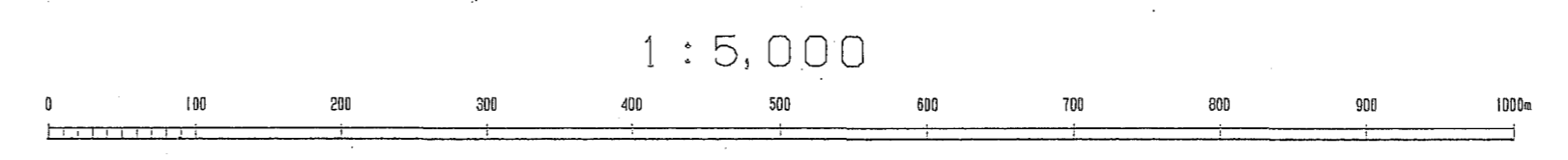
森林計画図・基本図

公共座標 第Ⅷ系



令和二年度第六次樹立

世界測地系は()番
図集ソフト名 Y172.R0
図集パラメータ 北緯, 経度, Ver. 2.1.1



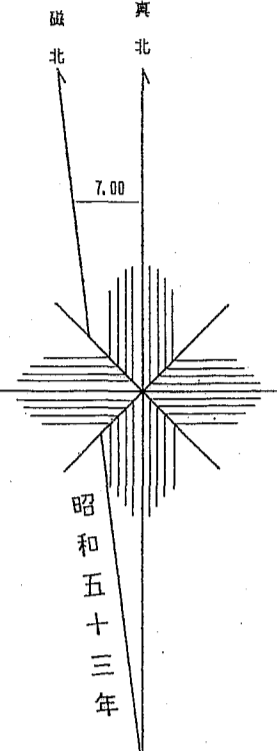
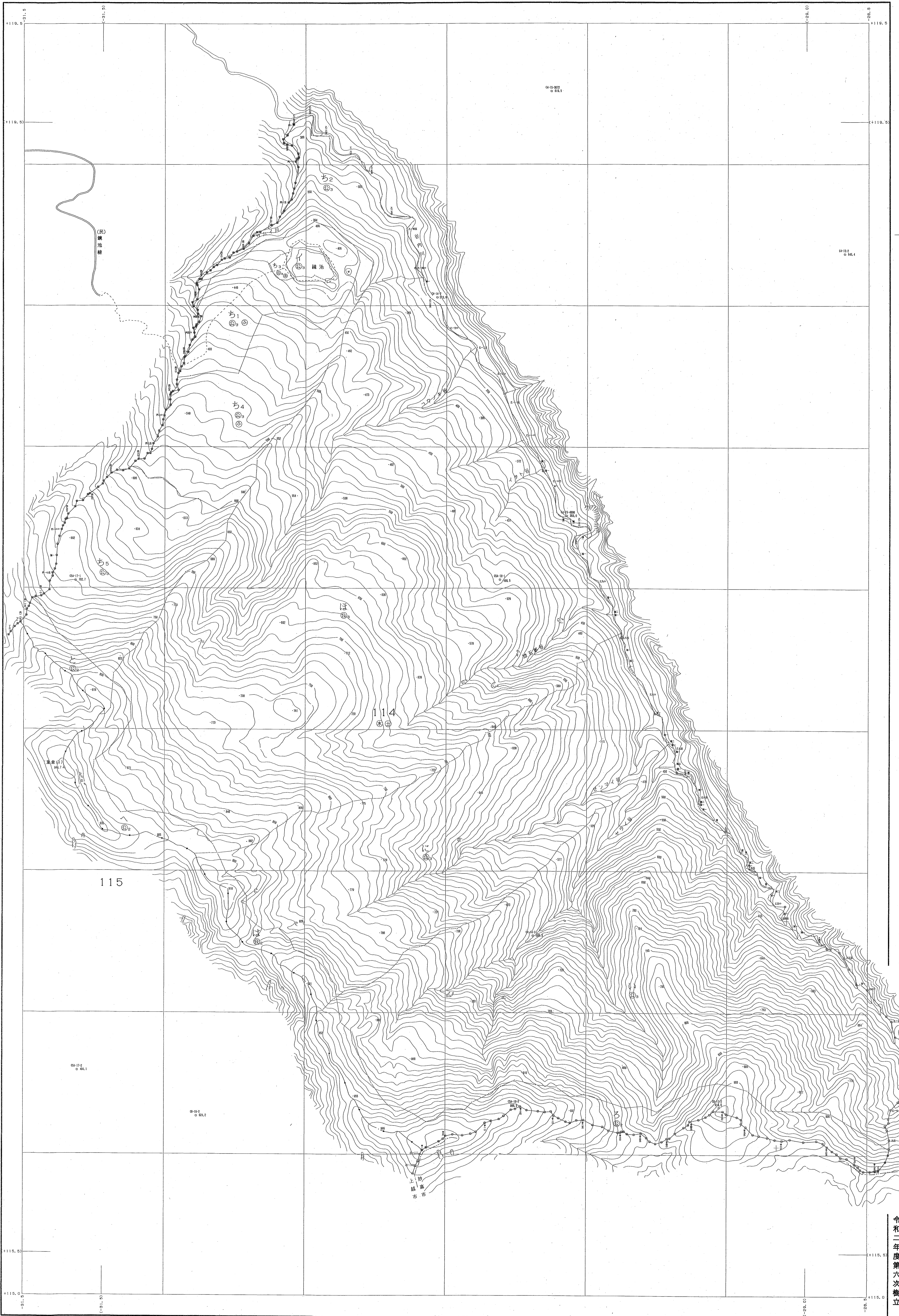
関東森林管理局 上越森林管理署 糸魚川担当区

上越森林計画区

森林計画図・基本図

公共座標 第Ⅶ系

上越 56
114林班



令和二年度第六次樹立

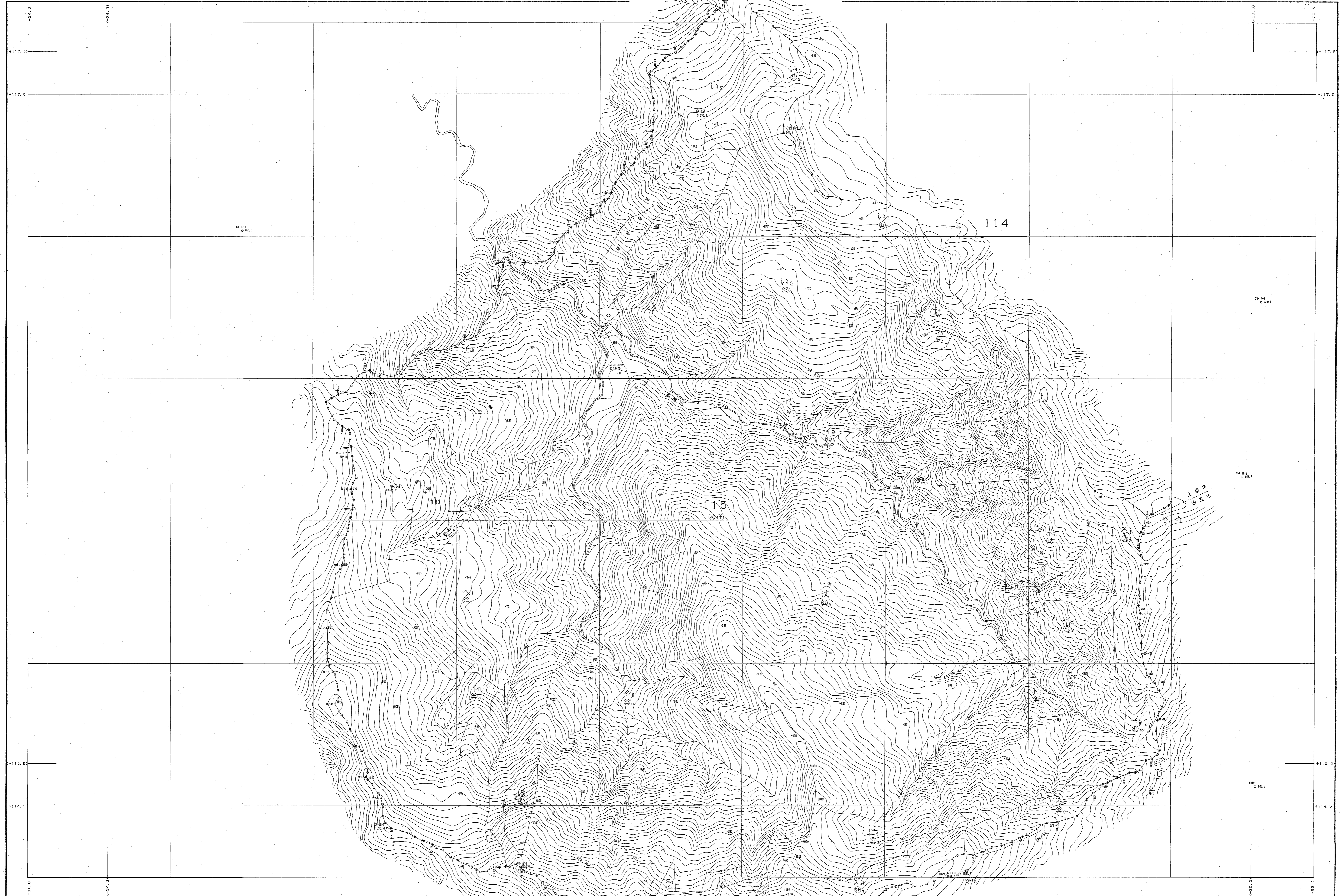
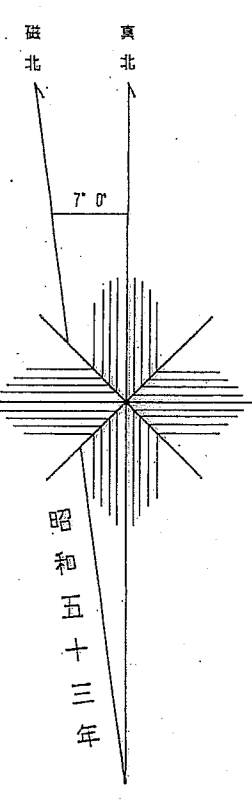
関東森林管理局 上越森林管理署 高田担当区 114林班

世界測地系は()番
資料ソフト名 TT200
変換パラメータ 北緯.dat Ver.2.1.1

上越森林計画区

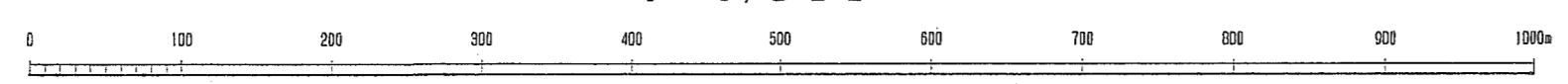
森林計画図・基本図

公共座標 第七系



世界測地系は()番
変換ソフト名 TEL200
変換パラメータ 北緯 34° Ver.2.1.1

1:5,000



関東森林管理局 上越森林管理署 高田担当区

令和二年度第六次樹立