

上越森林計画区

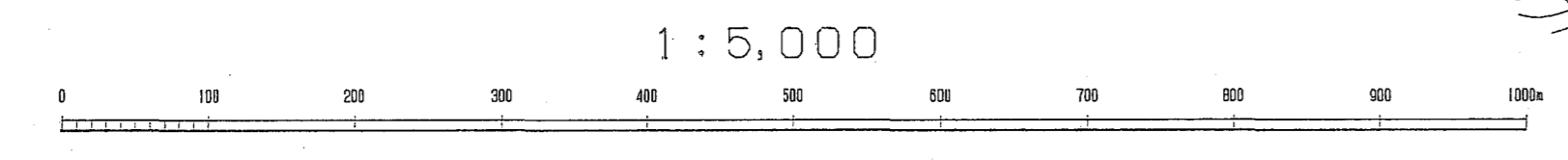
森林計画図・基本図

公共座標 第Ⅷ系

令和二年度第六次樹立



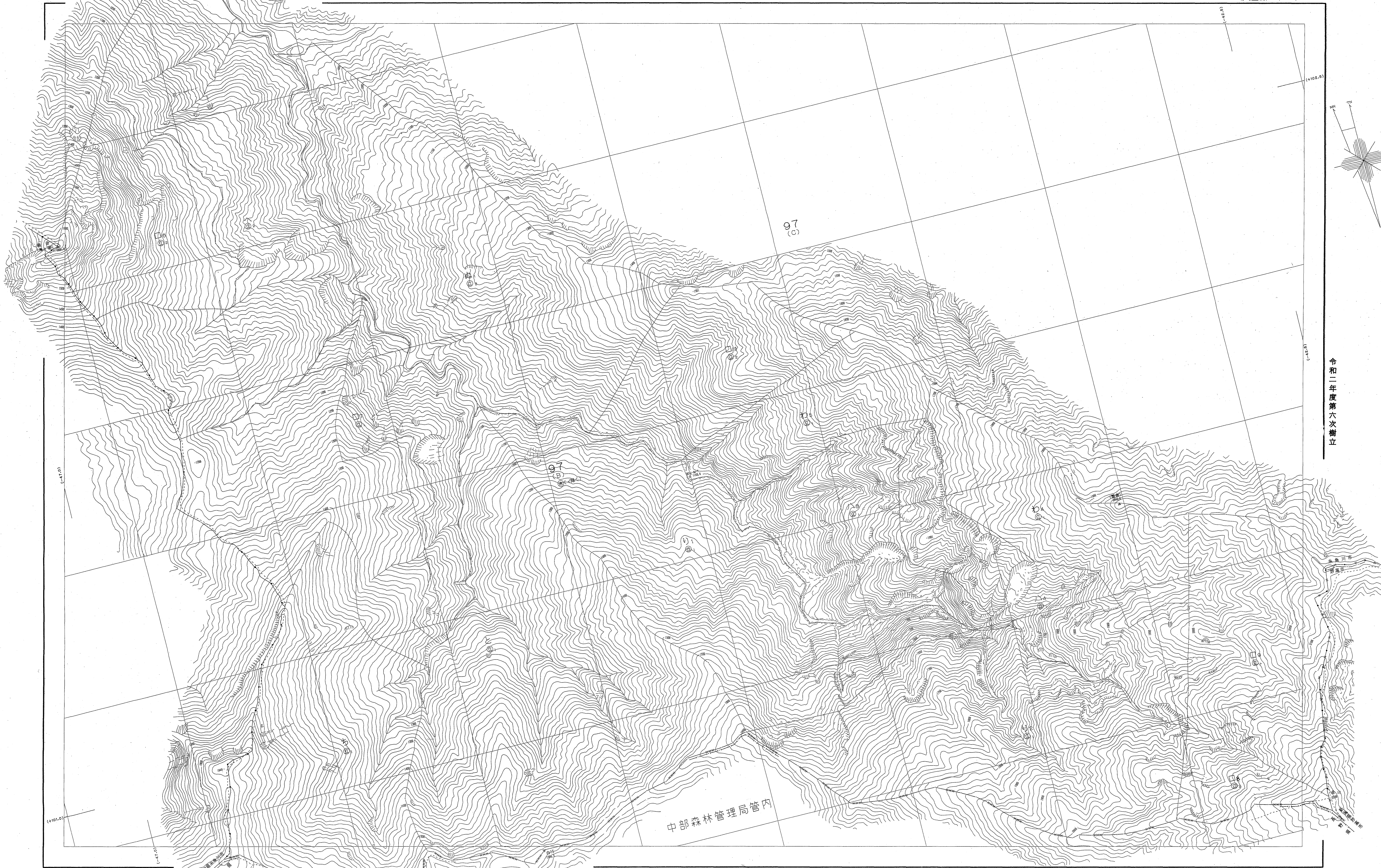
世界測地系は()番
図例の付録を参照
変換パラメータ 北緯, par Ver. 2.1.1



上越森林計画区

森林計画図・基本図

公共座標 第七系

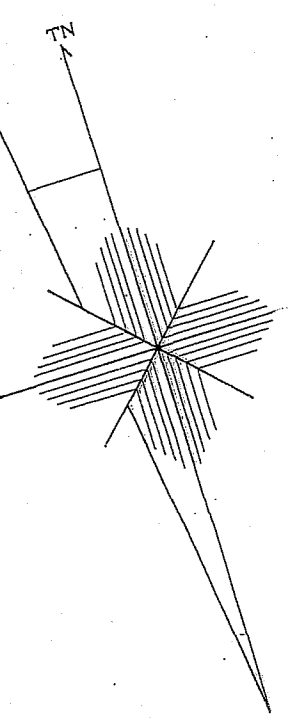
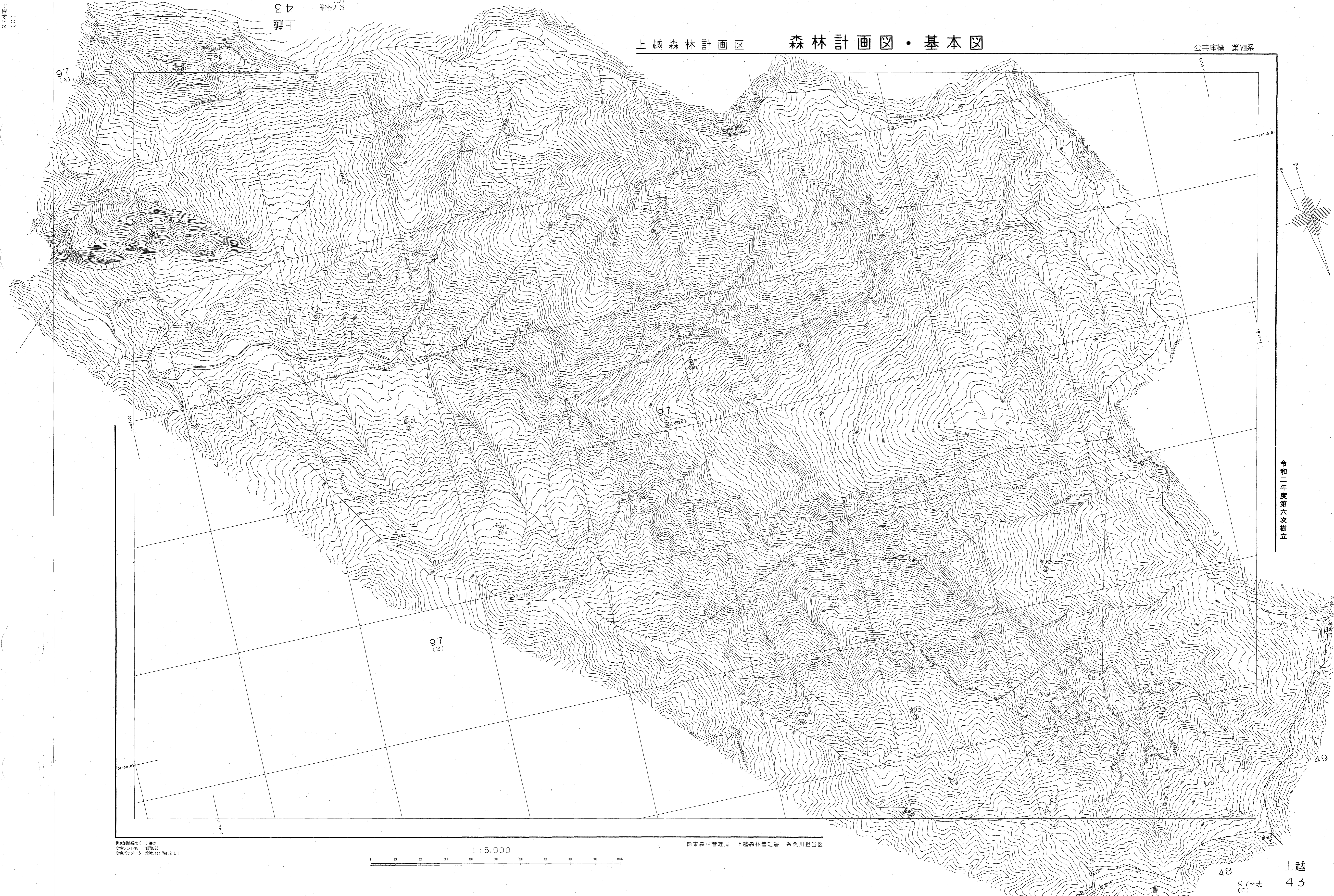


令和二年
度第六次
樹立

世界測地系は()番
変換ソフト名 117260
変換パラメータ 2009.144 Ver.2.1.1

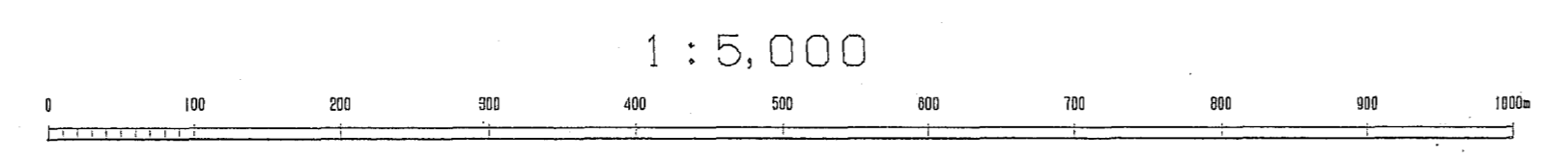
1:5,000

上越森林計画区 森林計画図・基本図



令和二年第六次樹立

世界測図院系 () 国
図換ソフト名 TKY2J00
図換パラメータ 北緯, par Ver. 2.1.1

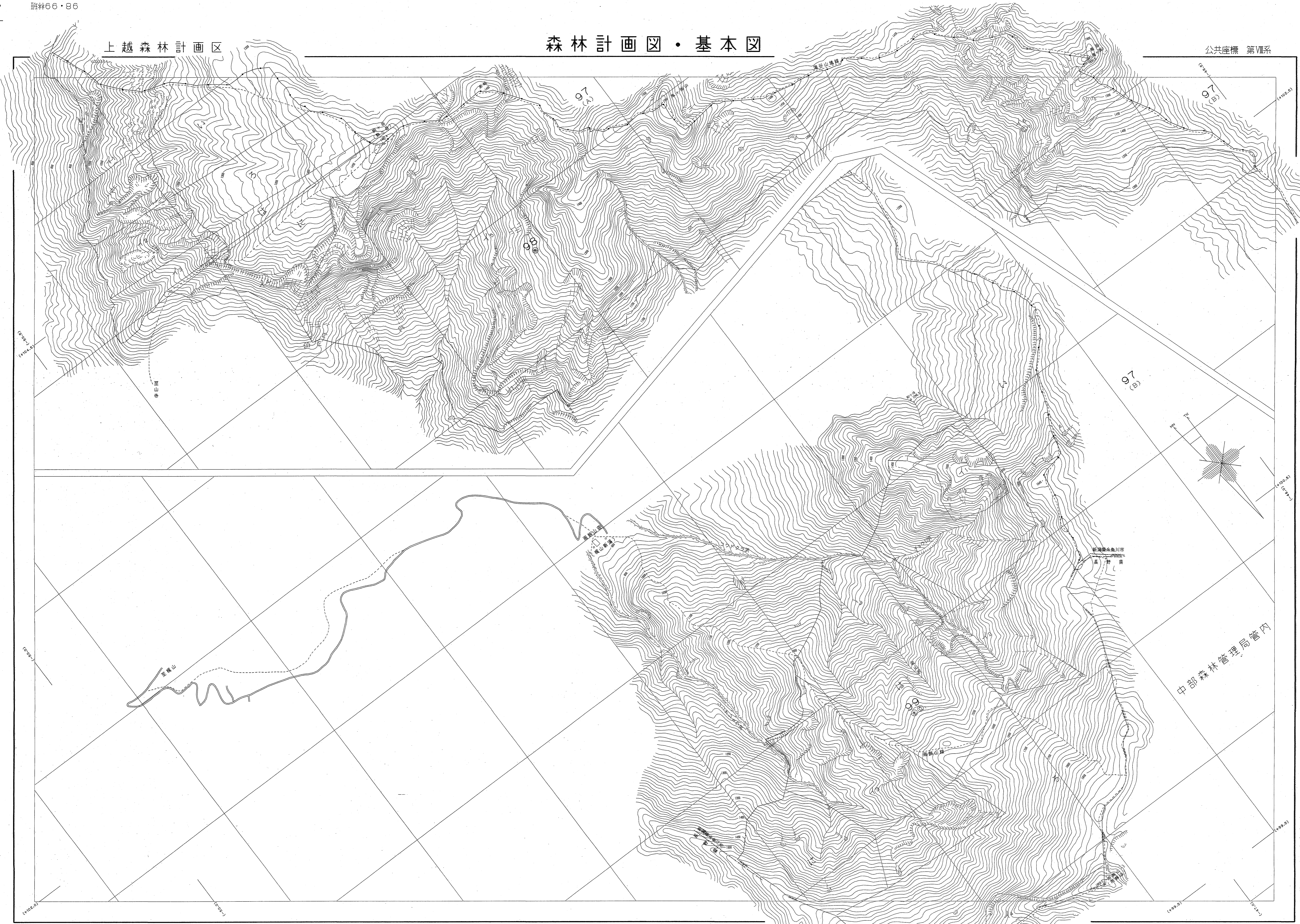


関東森林管理局 上越森林管理署 糸魚川担当区

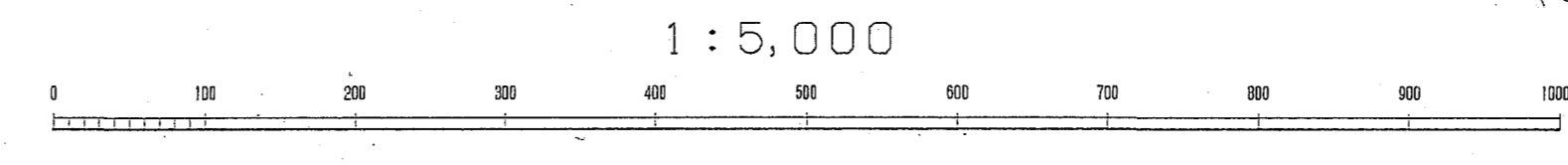
上越森林計画区

森林計画図・基本図

公共座標 第七系



世界測地系は()番
 変換ソフト名 TR2JGD
 変換パラメータ 北緯 94° 44' 2.11"

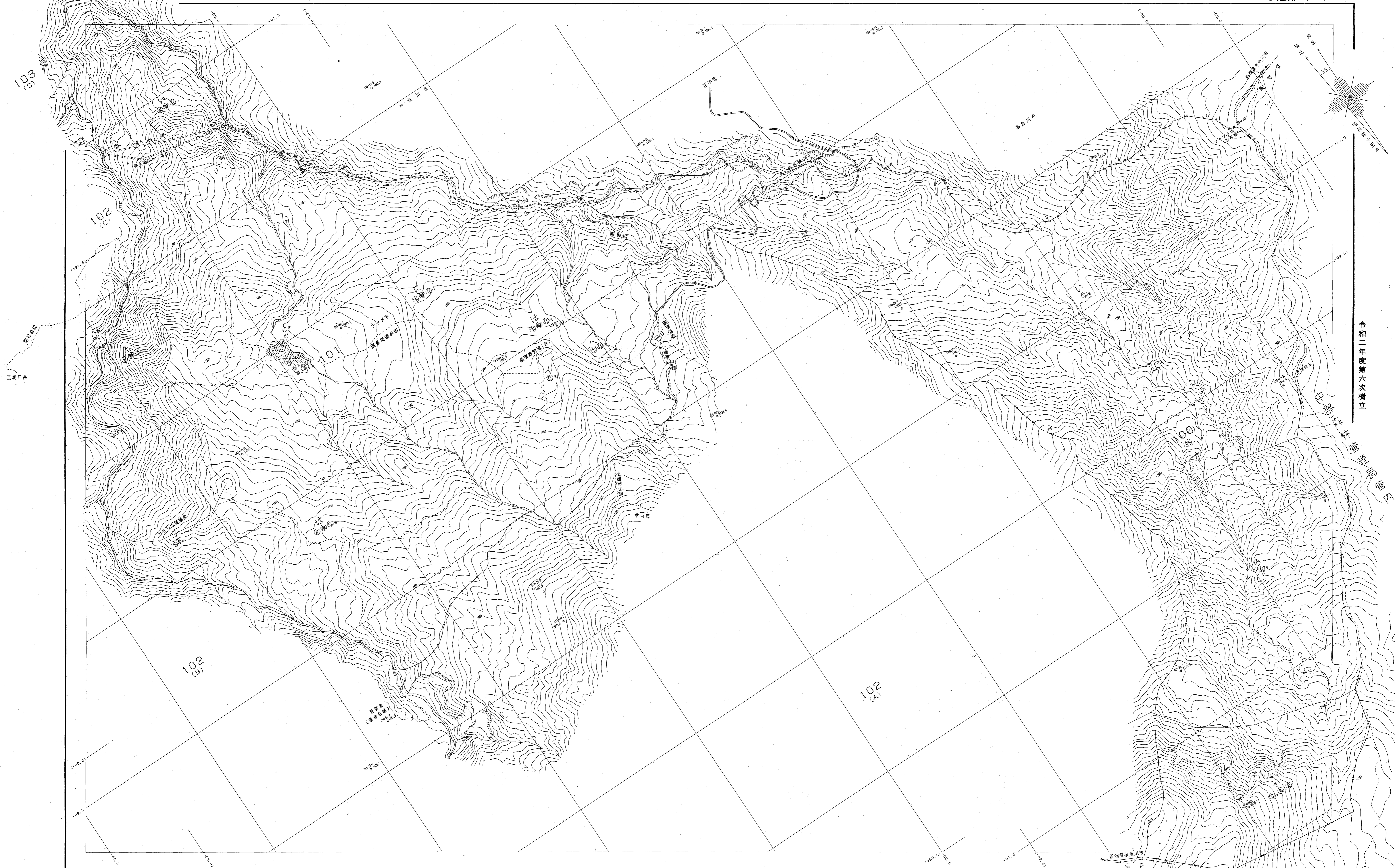


関東森林管理局 上越森林管理署 糸魚川担当区

上越森林計画区

森林計画図・基本図

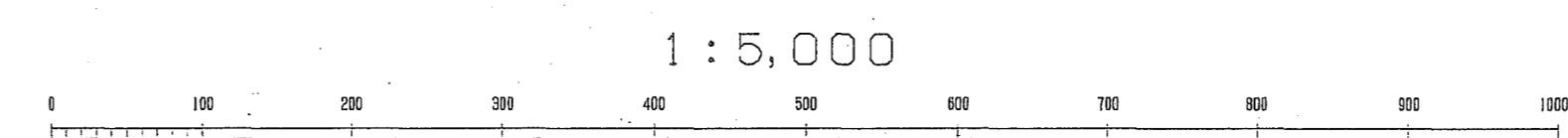
公共座標 第七系



令和二年度第六次樹立

上越 45

世界測地系は() 基準
変換ソフト名 TEY2100
変換パラメータ 北緯, par Ver.2.1.1

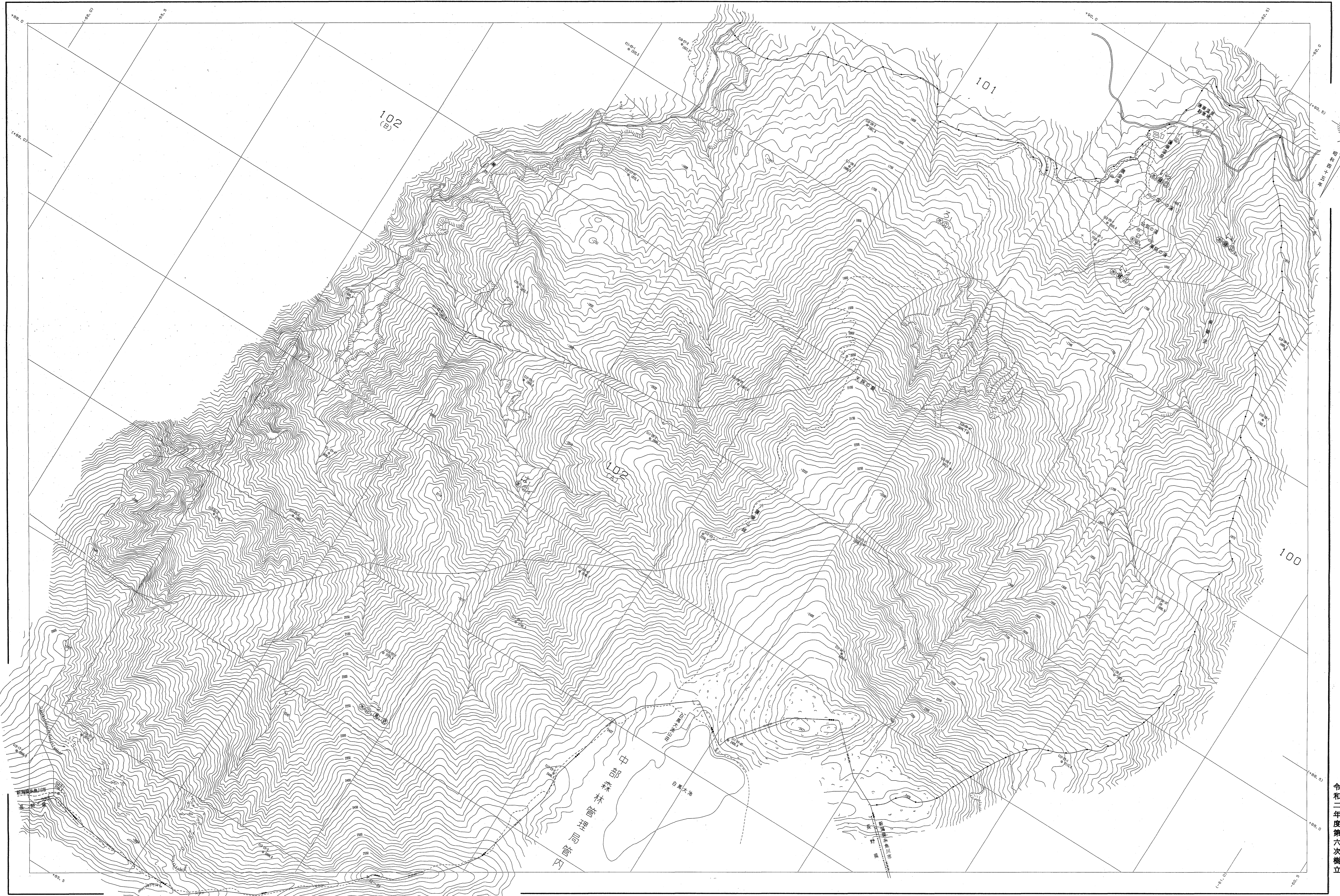


関東森林管理局 上越森林管理署 糸魚川担当区

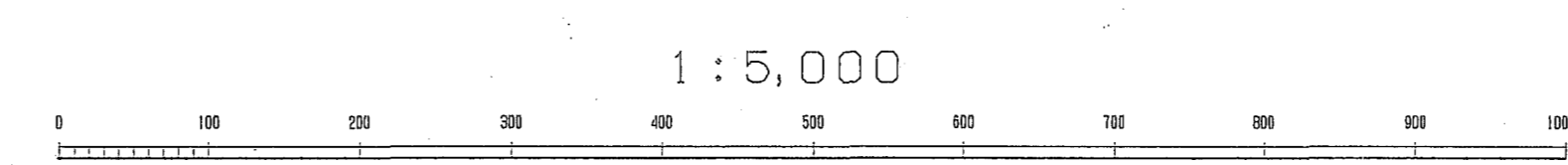
上越森林計画区

森林計画図・基本図

公共座標 第Ⅷ系



世界測地系は()書き
投影方式は 横断
変換パラメータ 北緯 34° 21.1



関東森林管理局 上越森林管理署 糸魚川担当区

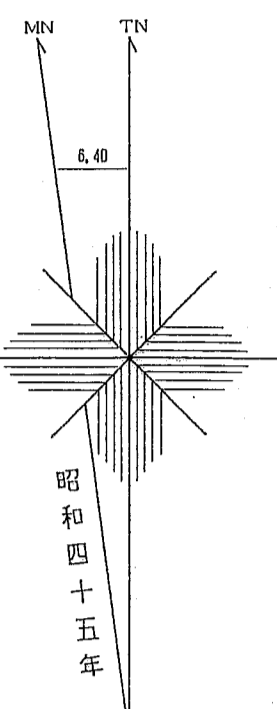
令和二年
度第六次
樹立

森林計画図・基本図

上越森林計画区

公共座標 第七系

上越 47
102林班 (B)



中部森林管理局管内

中部森林管理局管内

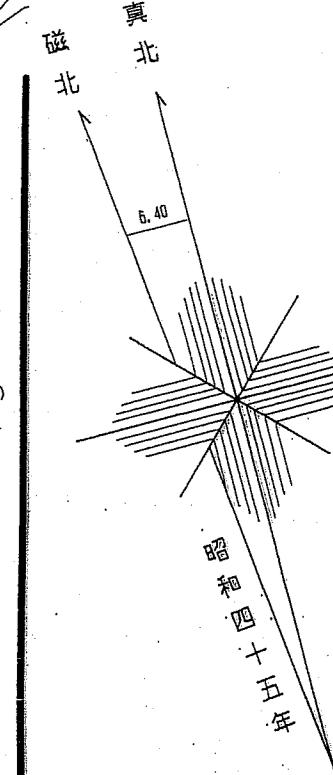
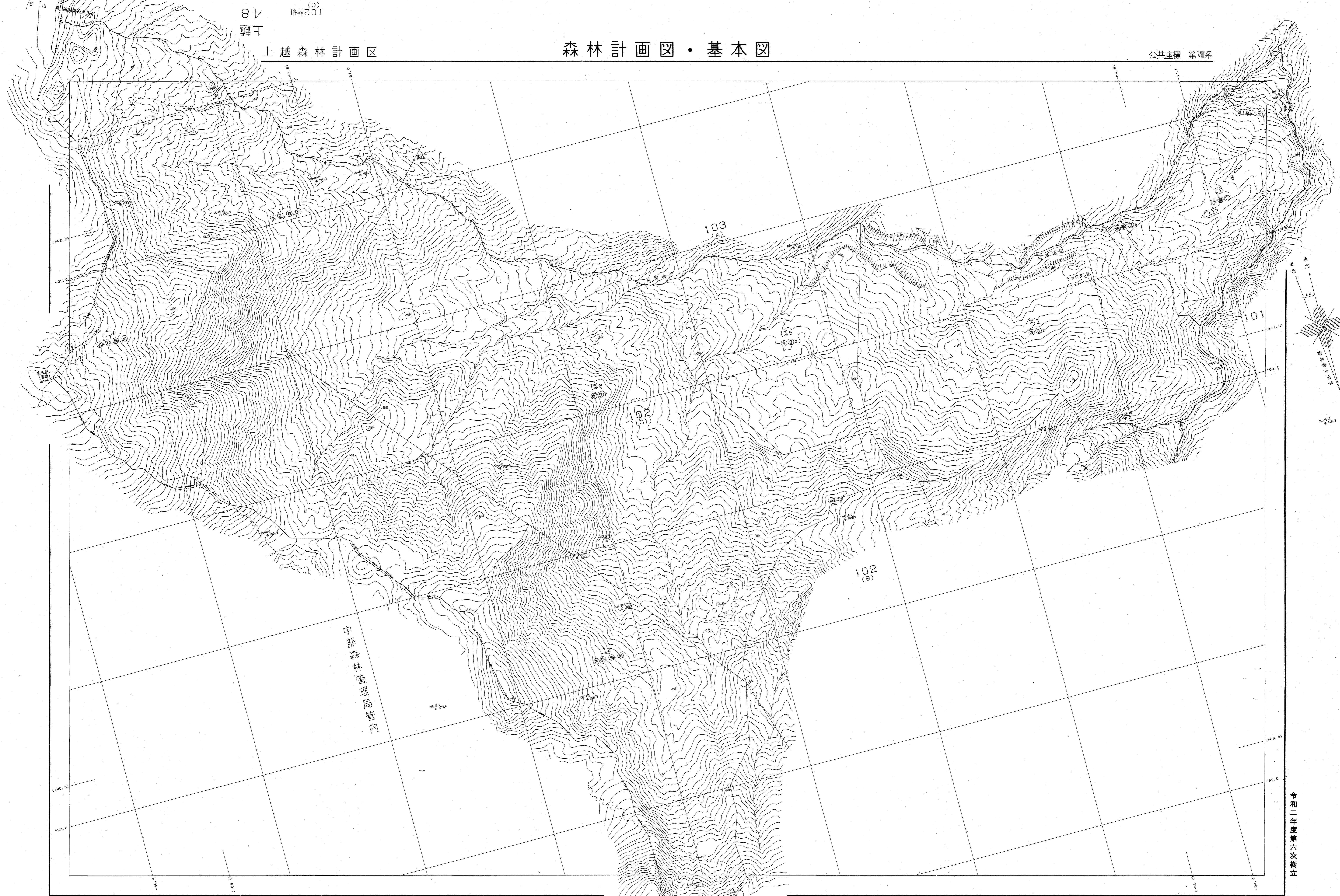
令和二年度第六次樹立

上越 47
102林班 (B)

世界測地系は () 番号
変換ソフト名 TRYZIGD
変換パラメータ 北緯: par Ver. 2.1.1

1:5,000

森林計画図・基本図



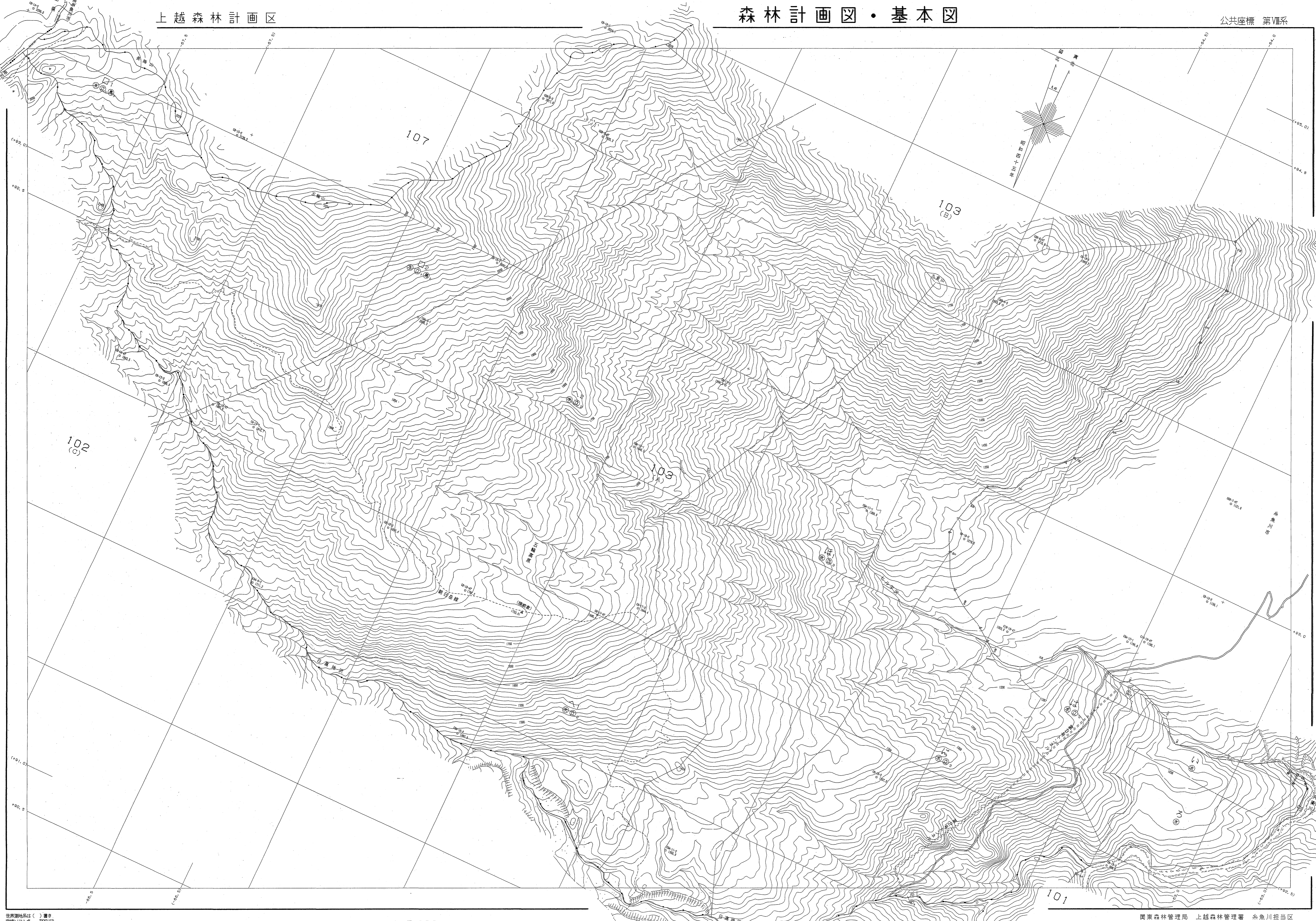
令和二年
度第六次
樹立

世界測地系は()書き
変換ソフト名 TRIZI09
変換パラメータ 北緯 34° Ver.2.1.1

森林計画図・基本図

上越森林計画区

令和二年度第六次樹立



世界測地系は()番
 変換ソフト名 TEY200
 変換パラメータ 北緯 21.1

1:5,000

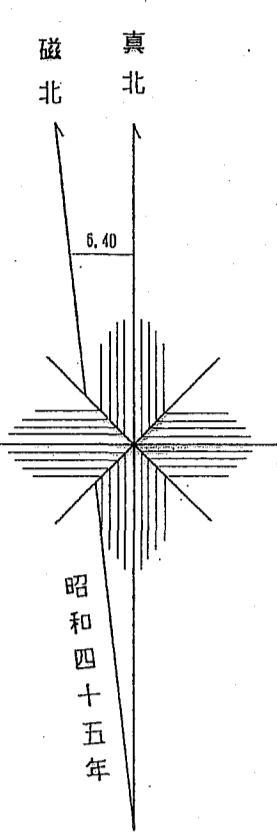
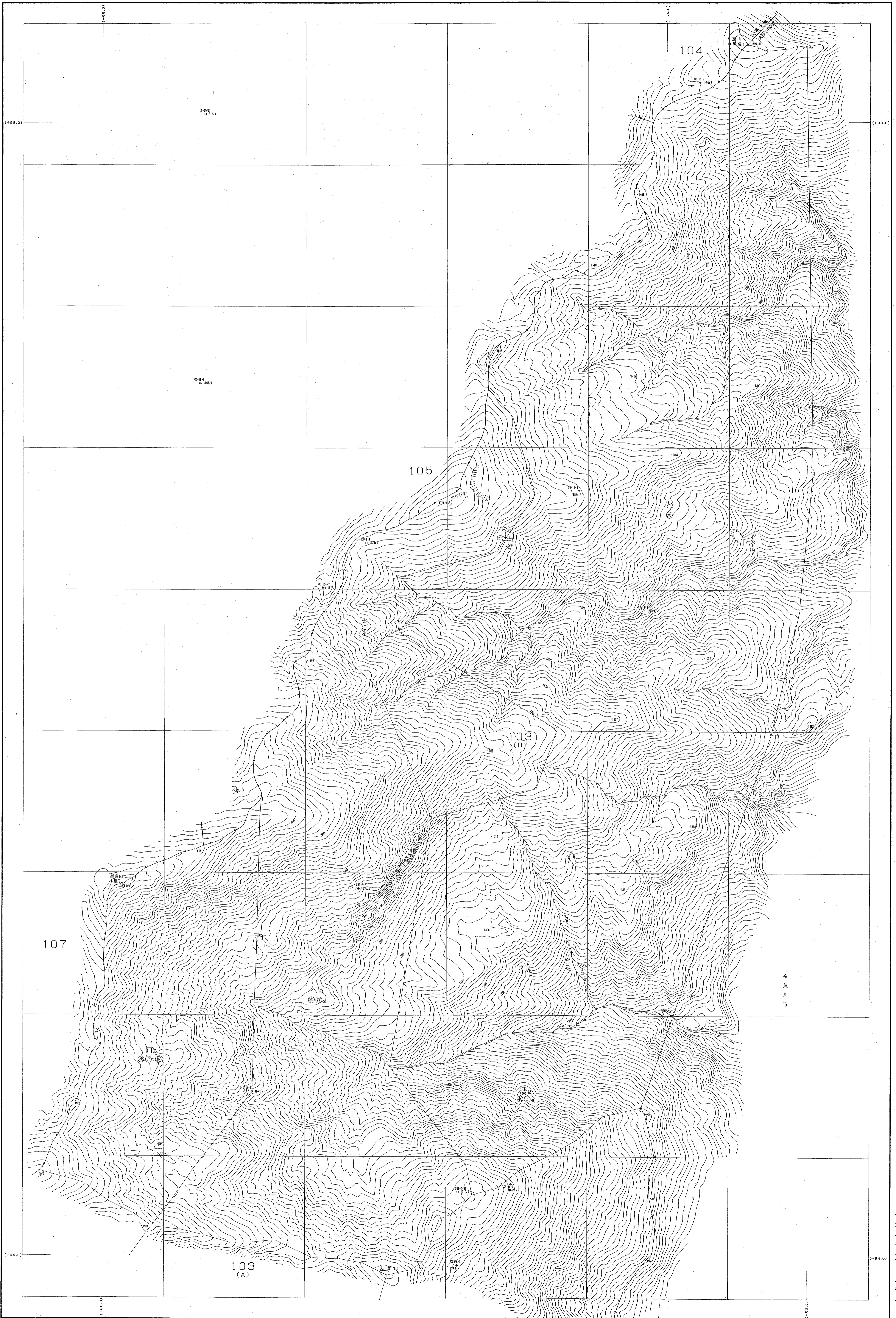
関東森林管理局 上越森林管理署 糸魚川担当区

上越森林計画区

森林計画図・基本図

公共座標 第Ⅶ系

上越 50
103林班 (B)

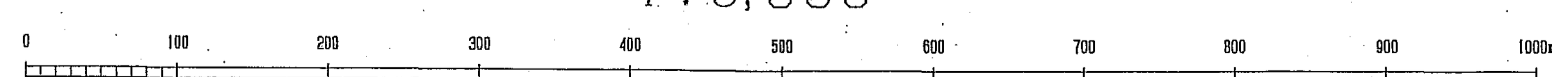


関東森林管理局 上越森林管理署 糸魚川担当区

令和二年度第六次樹立

世界測地系は () 基準
実測ソフト名 TEX2IGD
実測/ラスタメタ 北緯, #1, 2.1.1

1:5,000



上越 50
103林班 (B)