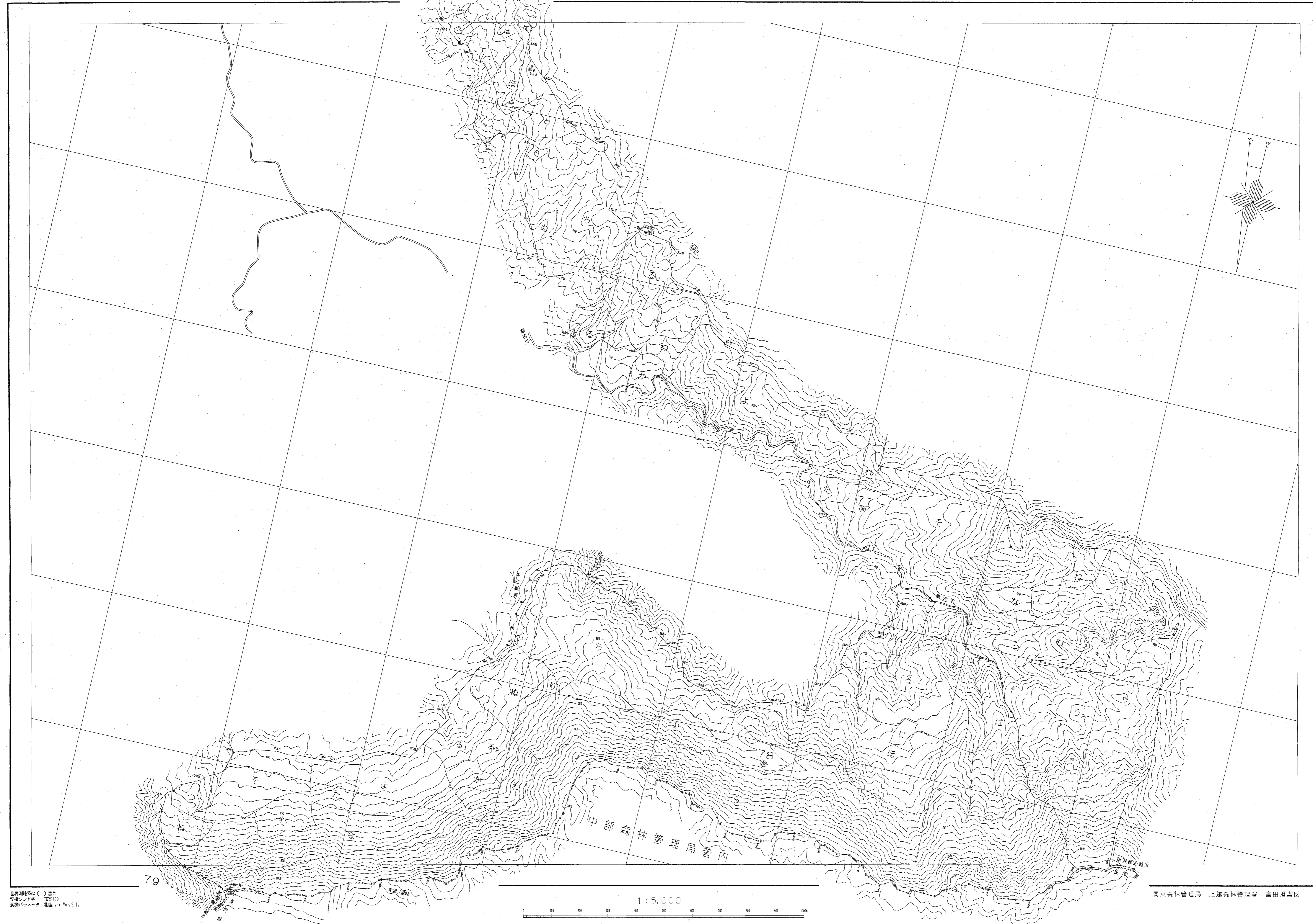


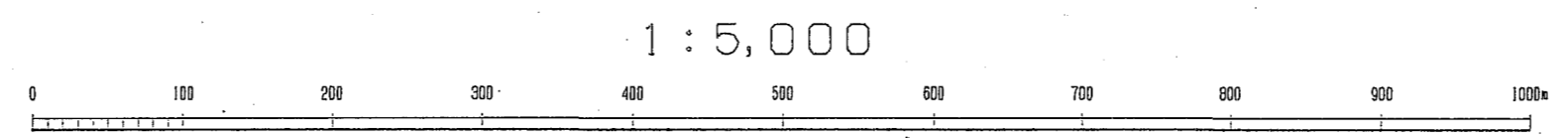
森林計画図・基本図

上越森林計画区



令和二年度第六次樹立

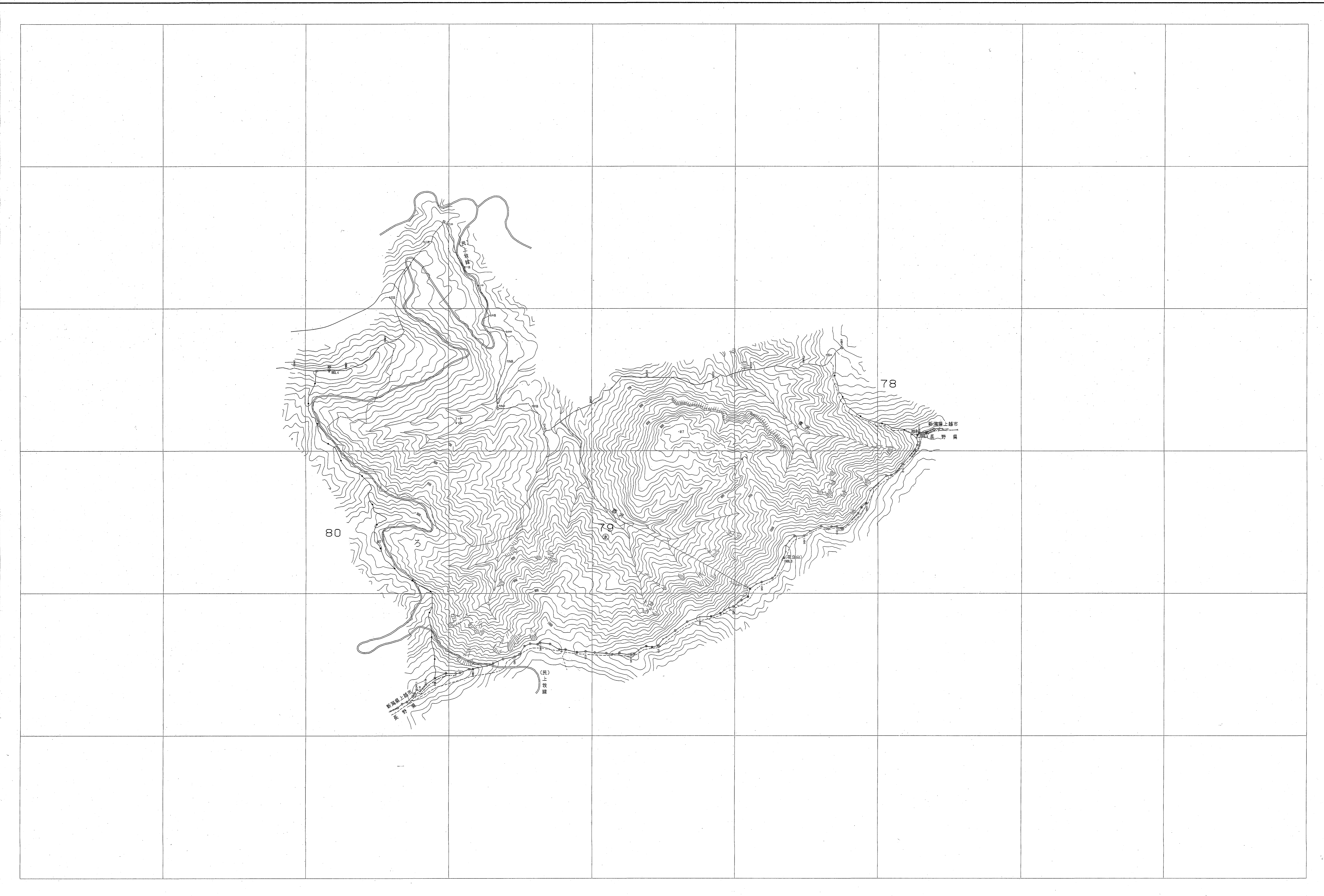
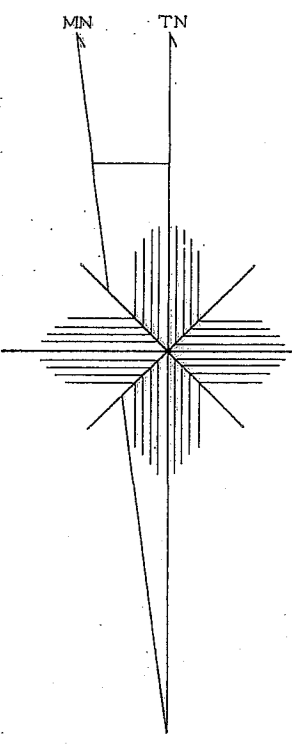
関東森林管理局 上越森林管理署 高田担当区



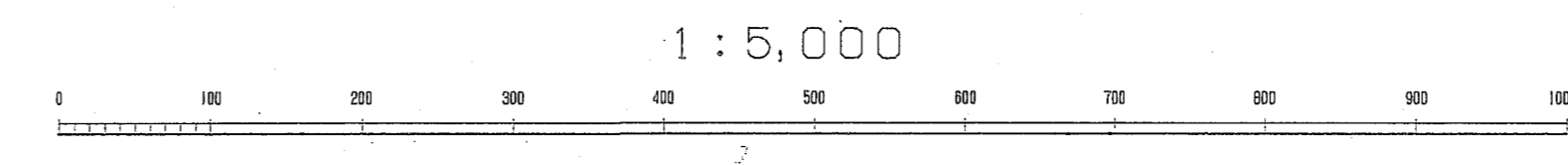
世界測地系は()書き
 変換ソフト名 TRYZAD
 変換パラメータ 北緯 2.1.1.1

上越森林計画区

森林計画図・基本図

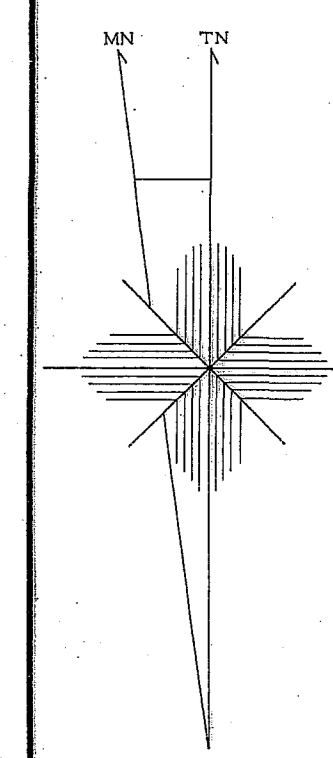


世界測地系は()番地
変換ソフト名 TOKY200
変換パラメータ 北緯 24° Ver. 2.1.1



森林計画図・基本図

上越森林計画区



令和二年度第六次樹立

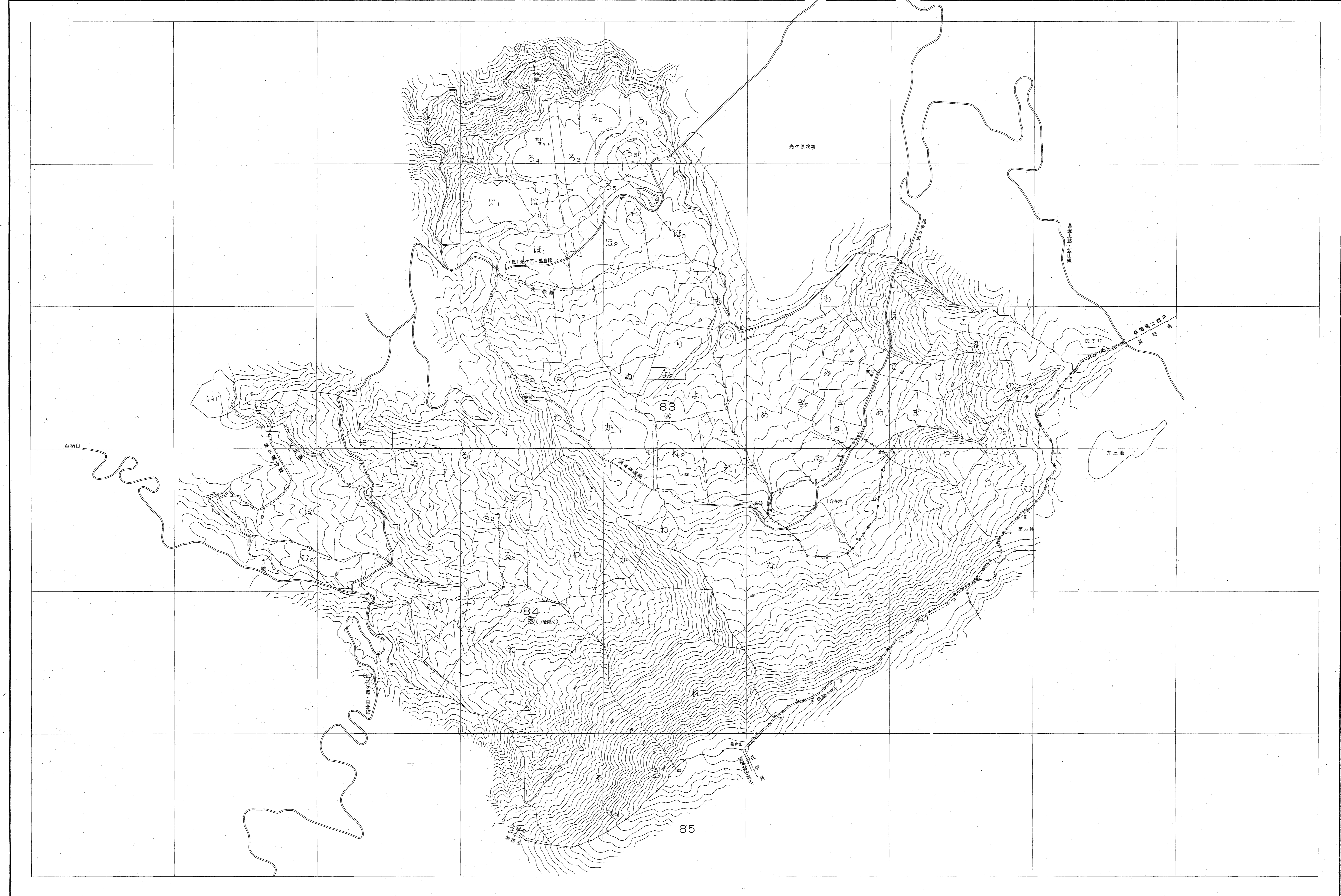
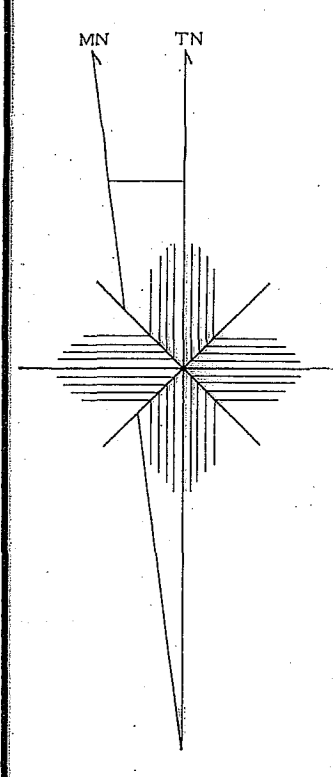
関東森林管理局 上越森林管理署 高田担当区

世界測地系は()番
変換ソフト名 TK216D
変換パラメータ 北緯 par Ver. 2.1.1
1:5,000

上越森林計画区

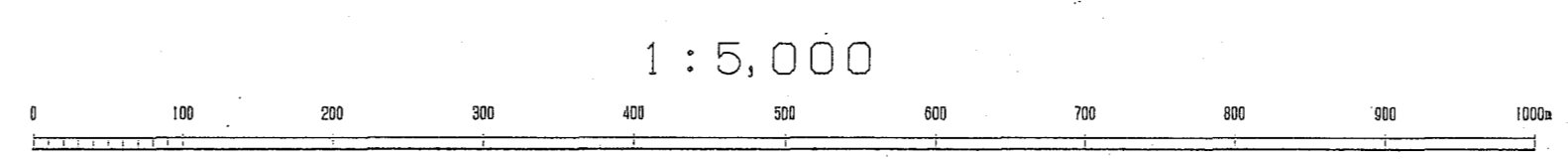
森林計画図・基本図

公共座標 第Ⅷ系



令和二年度第六次樹立

世界測地系は()準拠
変換ソフト名 T172450
変換パラメータ 北緯, Proj: UTM, 2.1.1

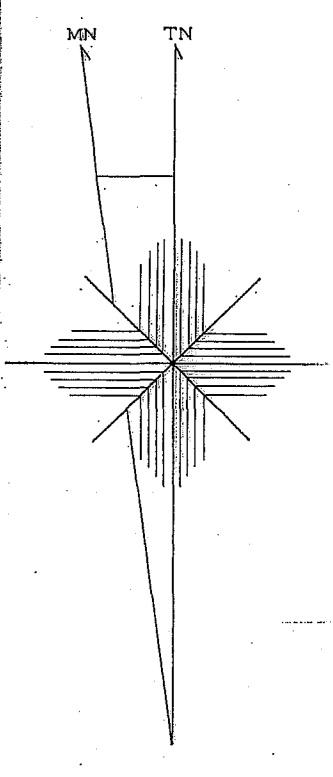


関東森林管理局 上越森林管理署 高田担当区

上越森林計画区

森林計画図・基本図

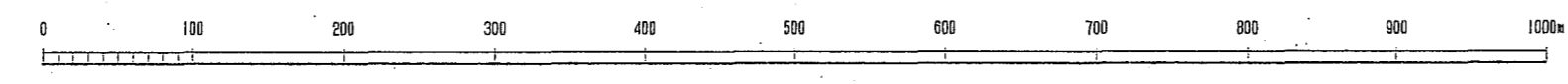
公共座標 第Ⅷ系



令和二年
度第六次
樹立

世界測地系は()番
実測ソフト名 T17240
図解/ラスタータ 北地, Ver. 2.1.1

1:5,000



関東森林管理局 上越森林管理署 高田担当区

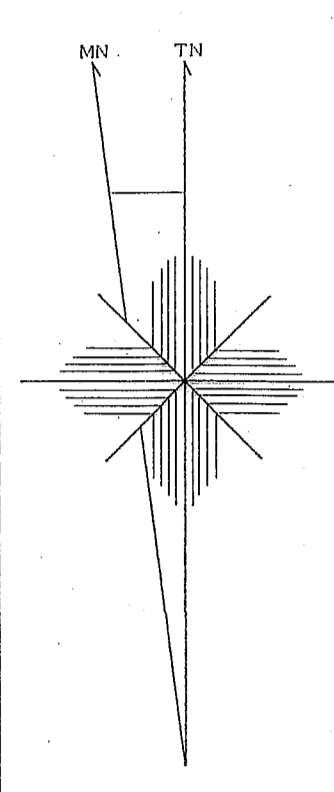
上越森林計画区

森林計画図・基本図

公共座標 第Ⅵ系

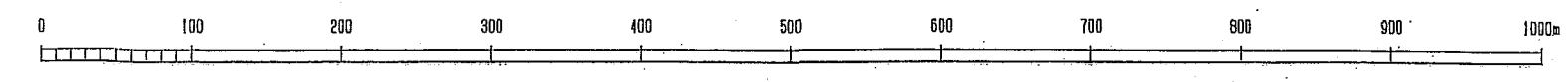
上越 36

87~89林班



令和二年度第六次樹立

1:5,000



世界測地系はく()番
変換ソフト名: TXYZJGD
変換パラメータ: 測院, par Ver. 2.1.1

関東森林管理局 上越森林管理署 糸魚川担当区

87~89林班

上越 36

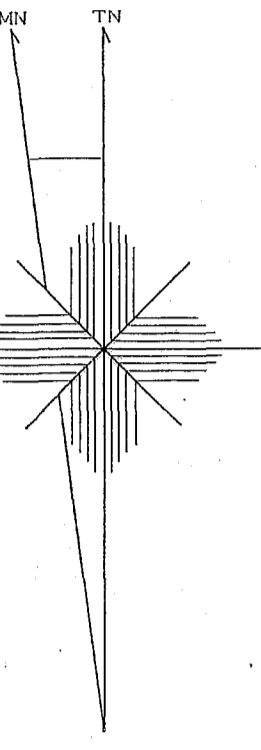
上越森林計画区

森林計画図・基本図

公共座標 第Ⅶ系

上越 37

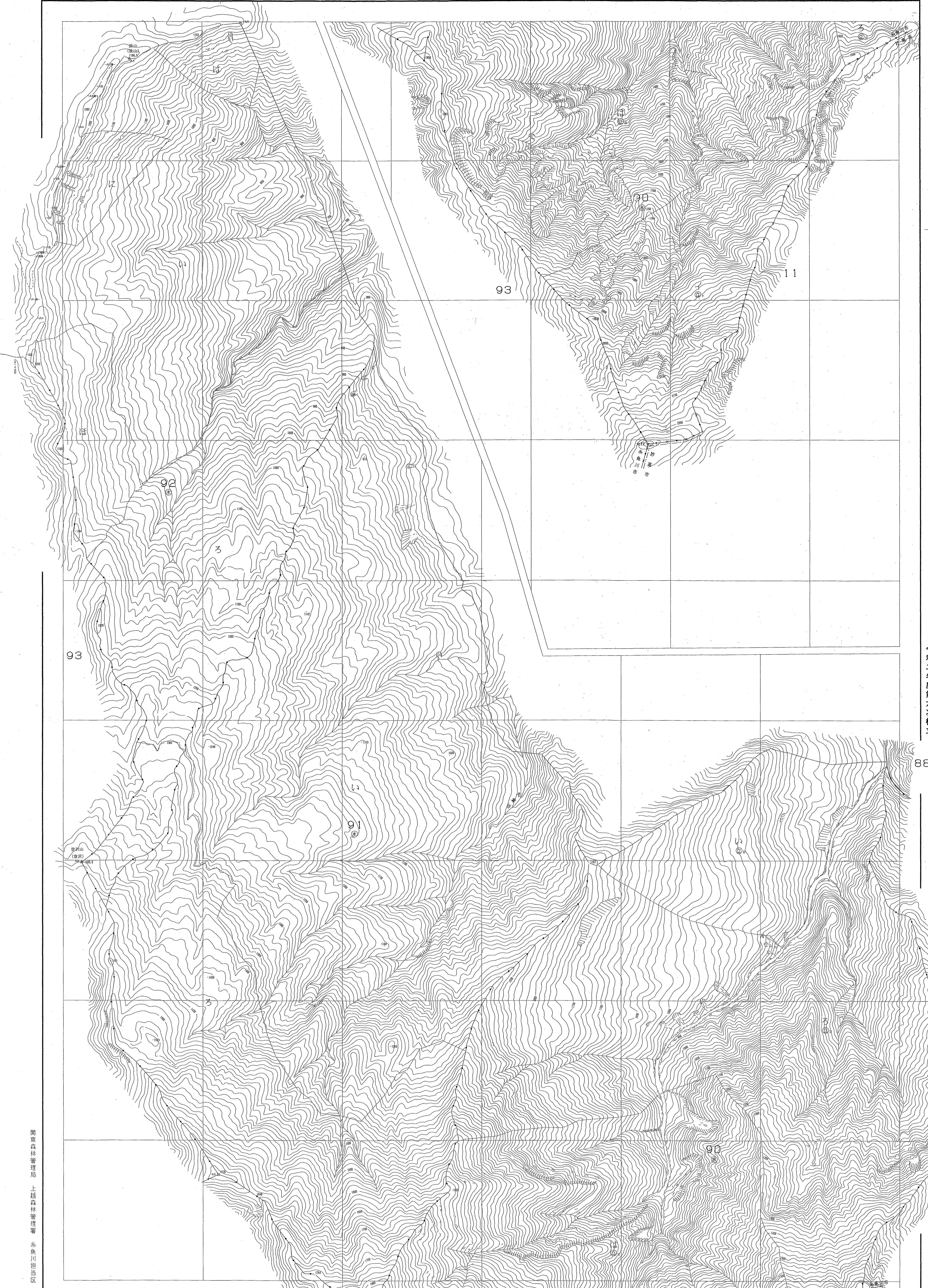
90~92林班



令和二年度第六次樹立

88

89



世界測地系は()書き
変換ソフト名 TKY2160
変換パラメータ 北緯:11° Ver.2.1.1
1:5,000

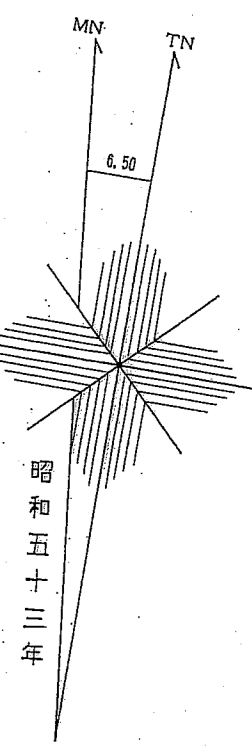
関東森林管理局 上越森林管理署 糸魚川担当区

90~92林班

上越 37

上越森林計画区 森林計画図・基本図

公共座標 第七系



世界測地系は()番
変換ソフト名 TRP2100
変換ソフトウェア 北院, Ver.2.1.1

97

93
(B)

1:5,000

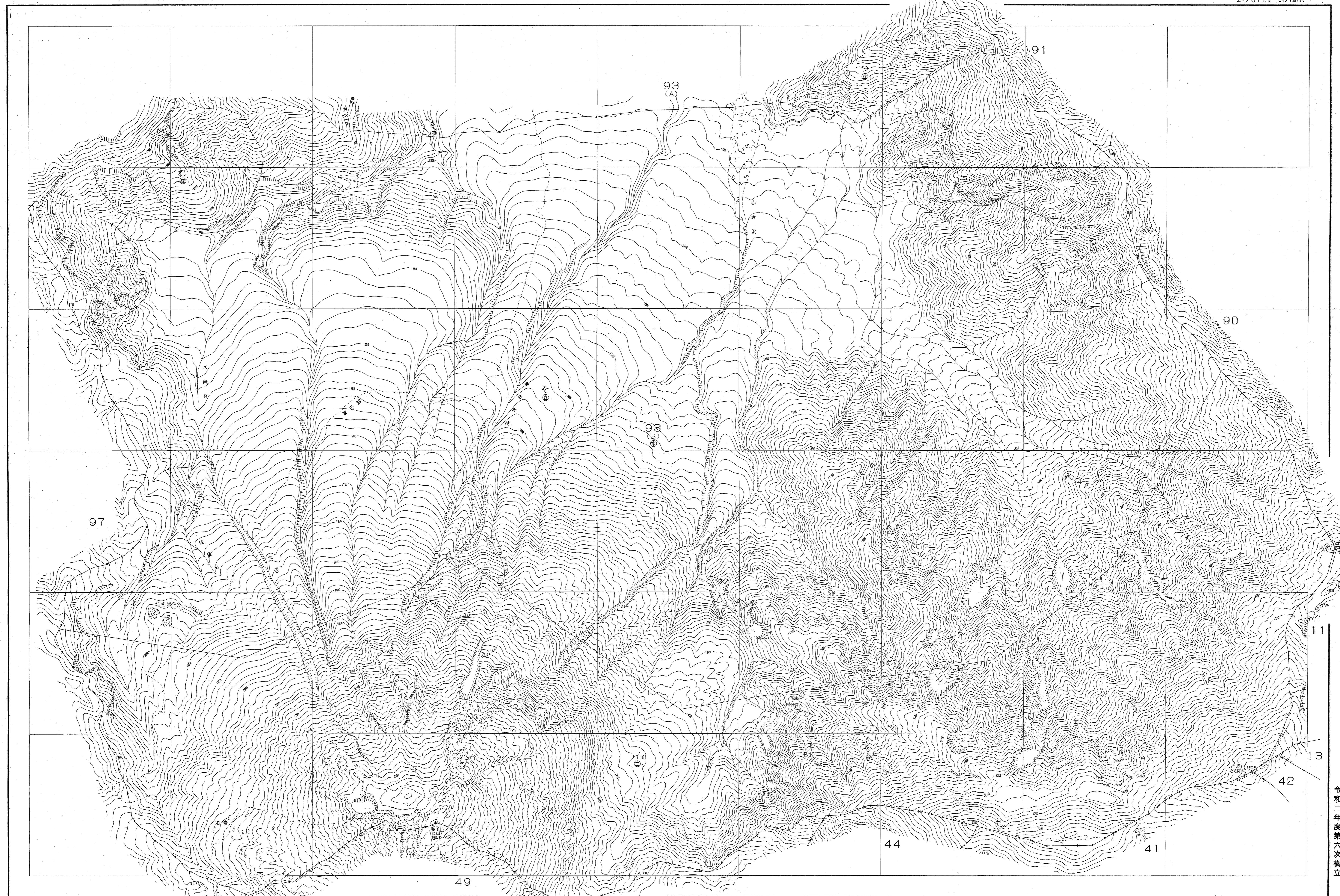
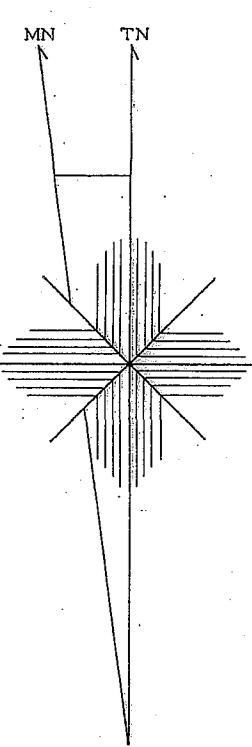
令和二年 第六次 樹立

関東森林管理局 上越森林管理署
糸魚川担当区

上越森林計画区

森林計画図・基本図

公共座標 第Ⅷ系



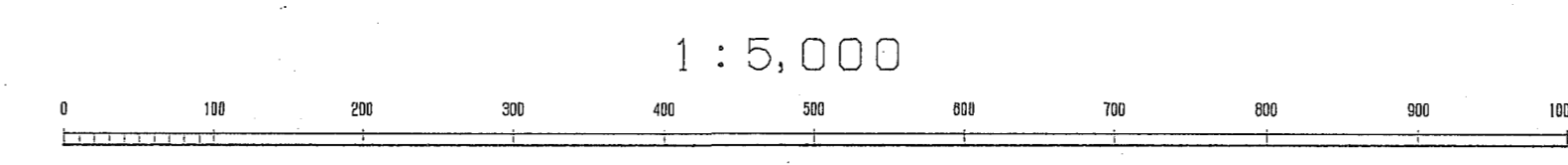
糸魚川市
新井町

令和二年度第六次樹立

上越
39

93林班
(B)

世界測地系は()番
変換ソフト名 TIT240
変換パラメータ 北緯、11° Ver. 2.1.1



関東森林管理局 上越森林管理署 糸魚川担当区

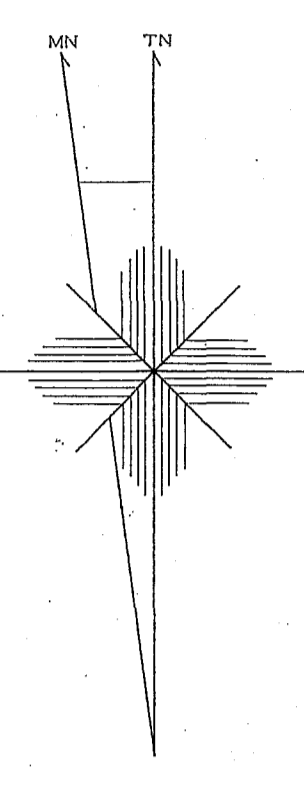
上越森林計画区

森林計画図・基本図

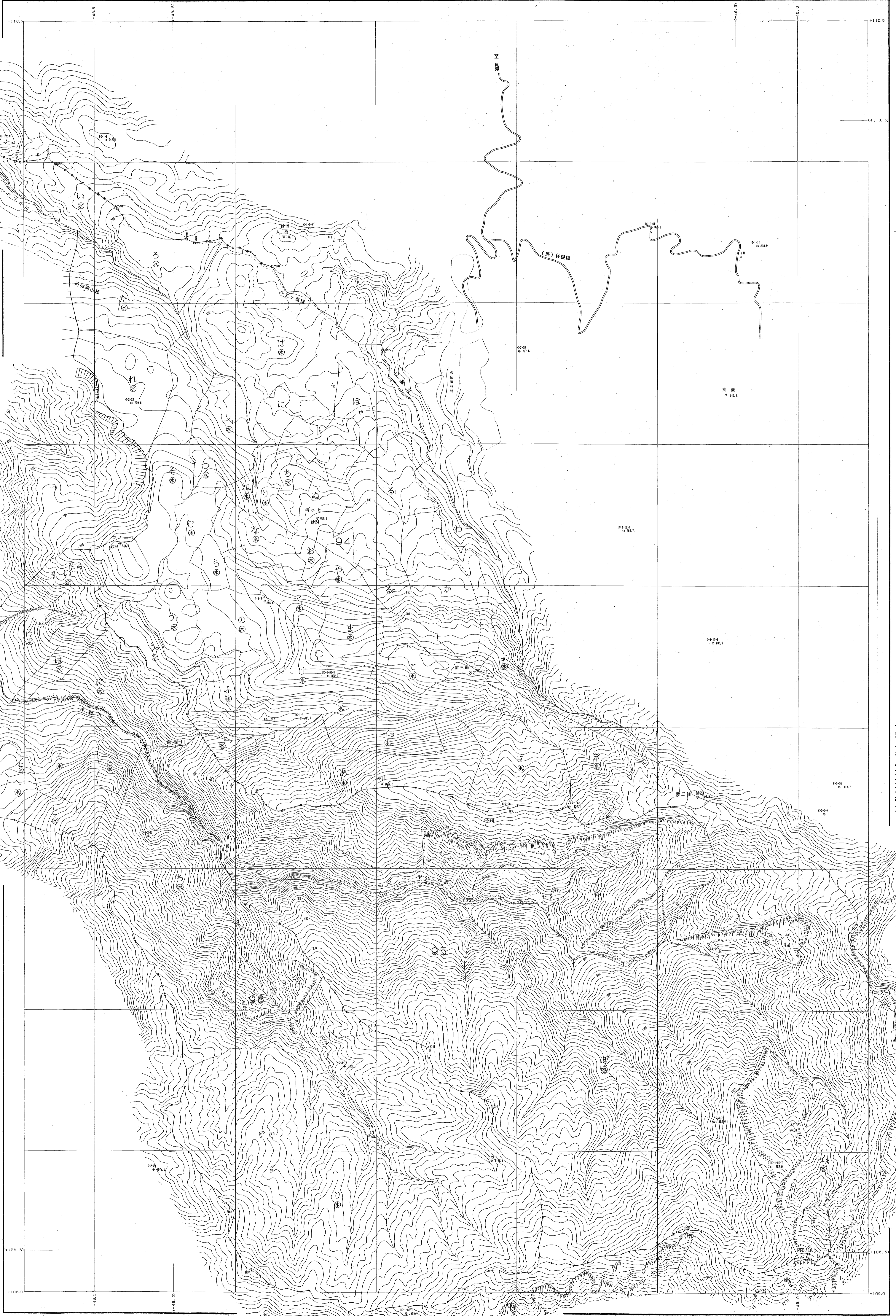
公共座標 第七系

上越 40

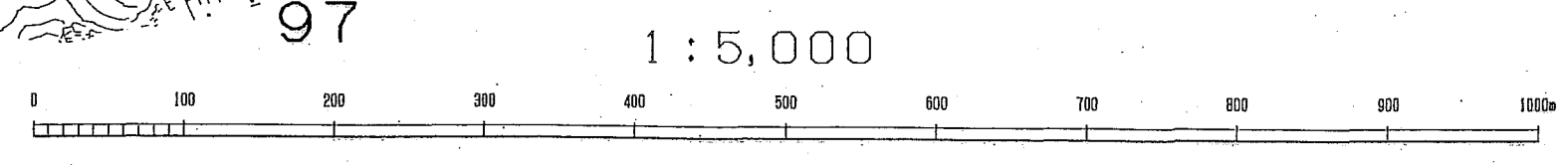
94~96林班



令和二年度第六次樹立



世界測地所は()番
図集ソフト名 TKY2100
図集パラメータ 北緯, per Ver. 2.1.1



関東森林管理局 上越森林管理署 糸魚川担当区

94~96林班

上越 40