

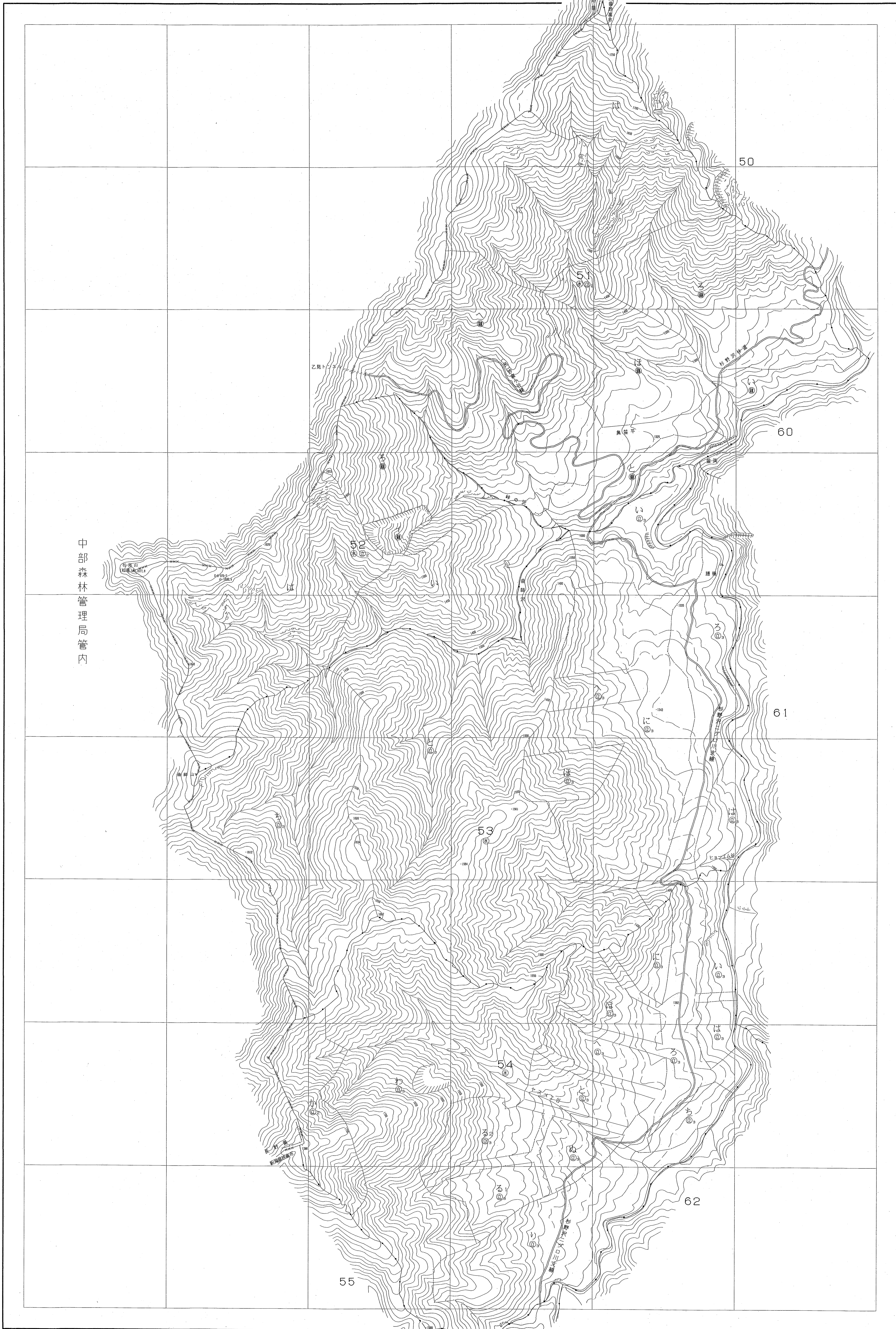
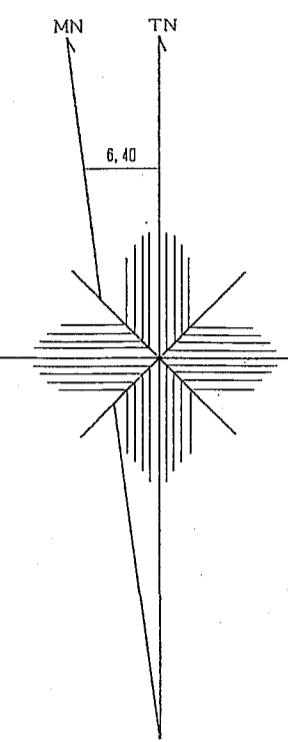
上越森林計画区

# 森林計画図・基本図

公共座標 第Ⅷ系

上越 21

51~54林班



中部森林管理局管内

関東森林管理局 上越森林管理署 妙高担当区

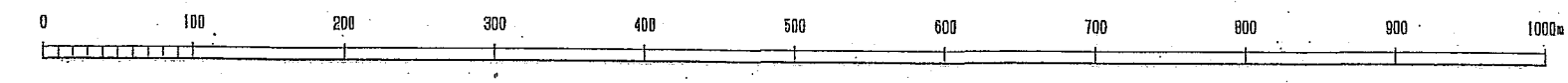
51~54林班

上越 21

令和二年度第六次樹立

世界測地系は( )番  
変換ソフト名 TK2140  
変換パラメータ 北緯.par Ver.2.1.1

1:5,000

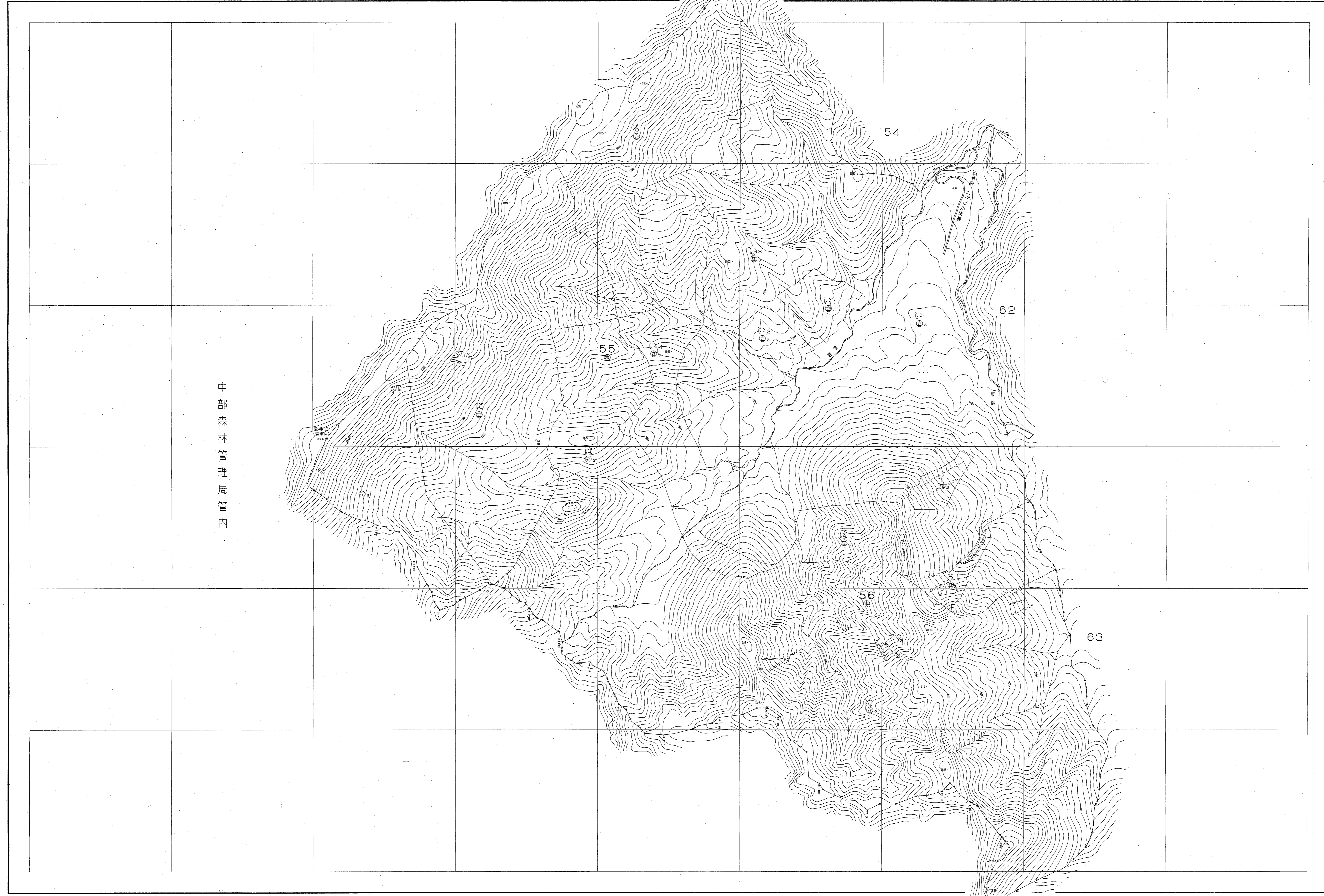
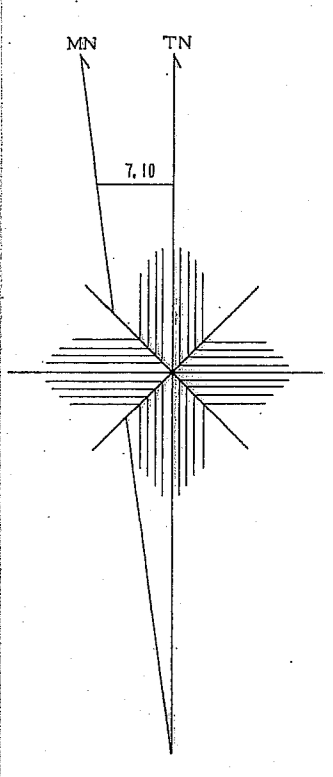




上越森林計画区

森林計画図・基本図

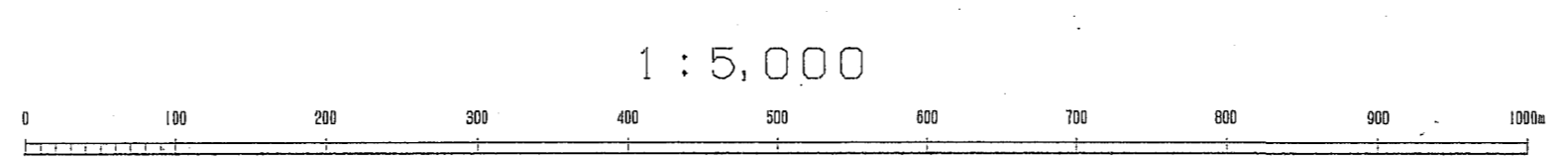
公共座標 第Ⅷ系



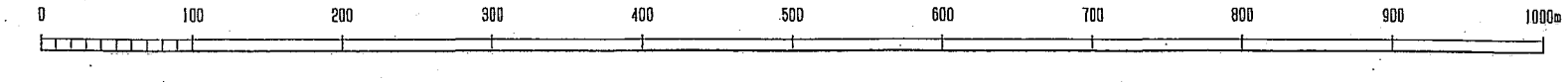
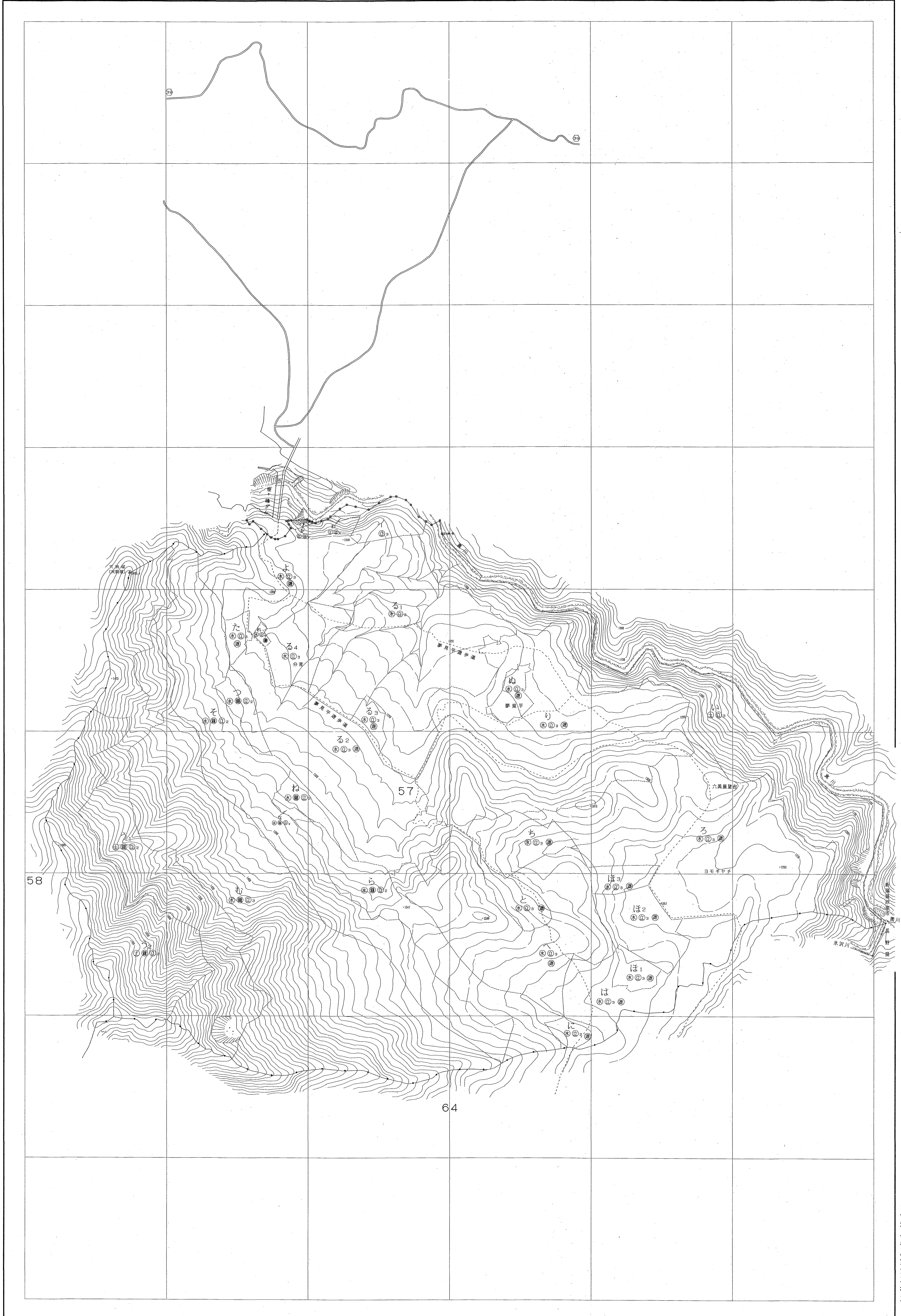
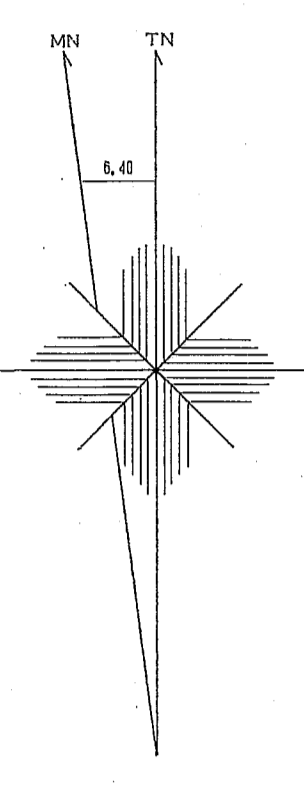
中部森林管理局管内

令和二年  
度第六次  
樹立

世界測地系は( )書式  
図解ソフトを TEXTRIO  
実機/パラメータ 北緯, #1 Ver. 2.1.1









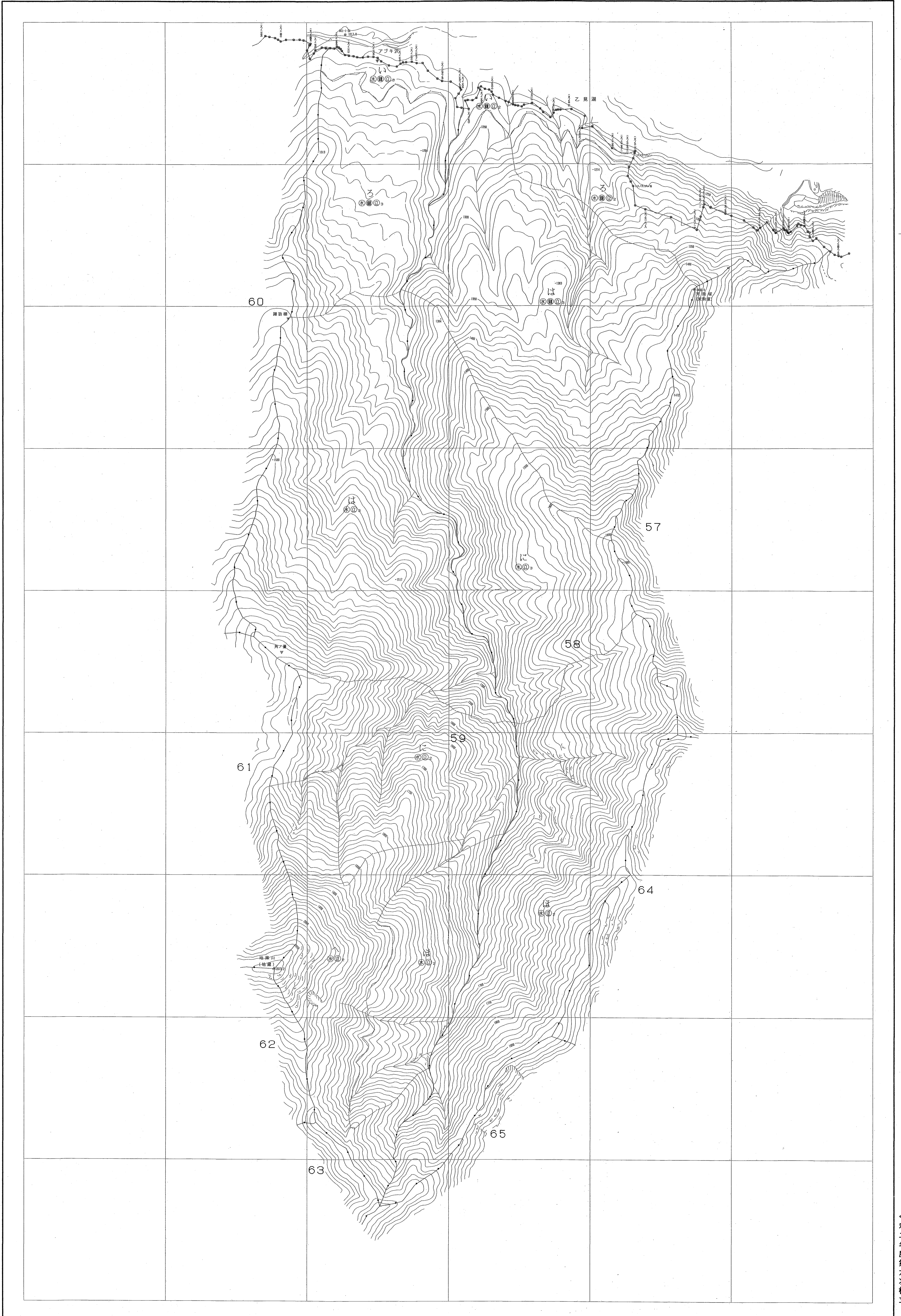
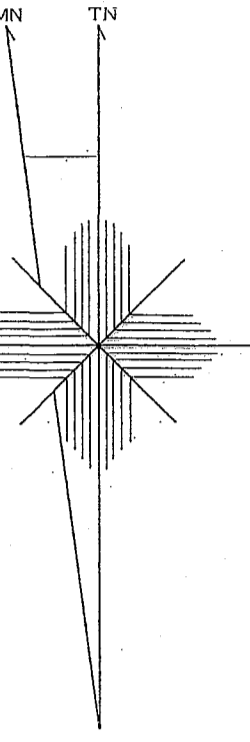
上越森林計画区

# 森林計画図・基本図

公共座標 第Ⅶ系

上越 24

58・59林班

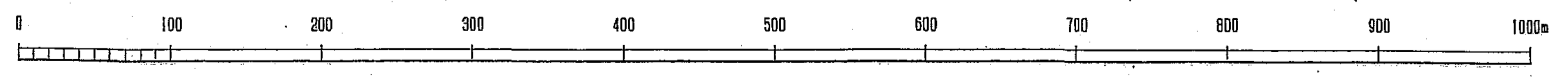


関東森林管理局 上越森林管理署 妙高担当区

令和二年度第六次樹立

世界測地系はく( ) 番号  
図例ソフト名 TR236D  
図例パラメータ 北経 per Ver. 2.1.1

1:5,000



58・59林班

上越 24



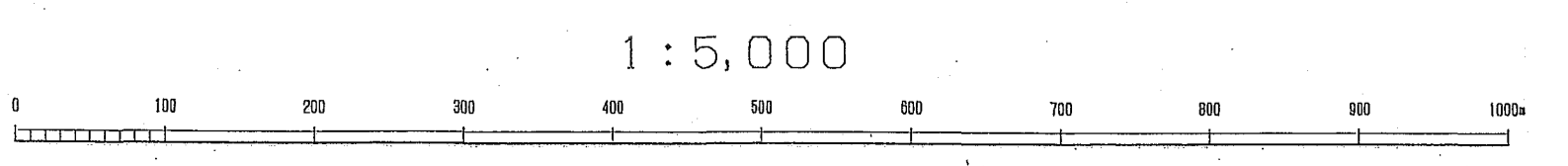
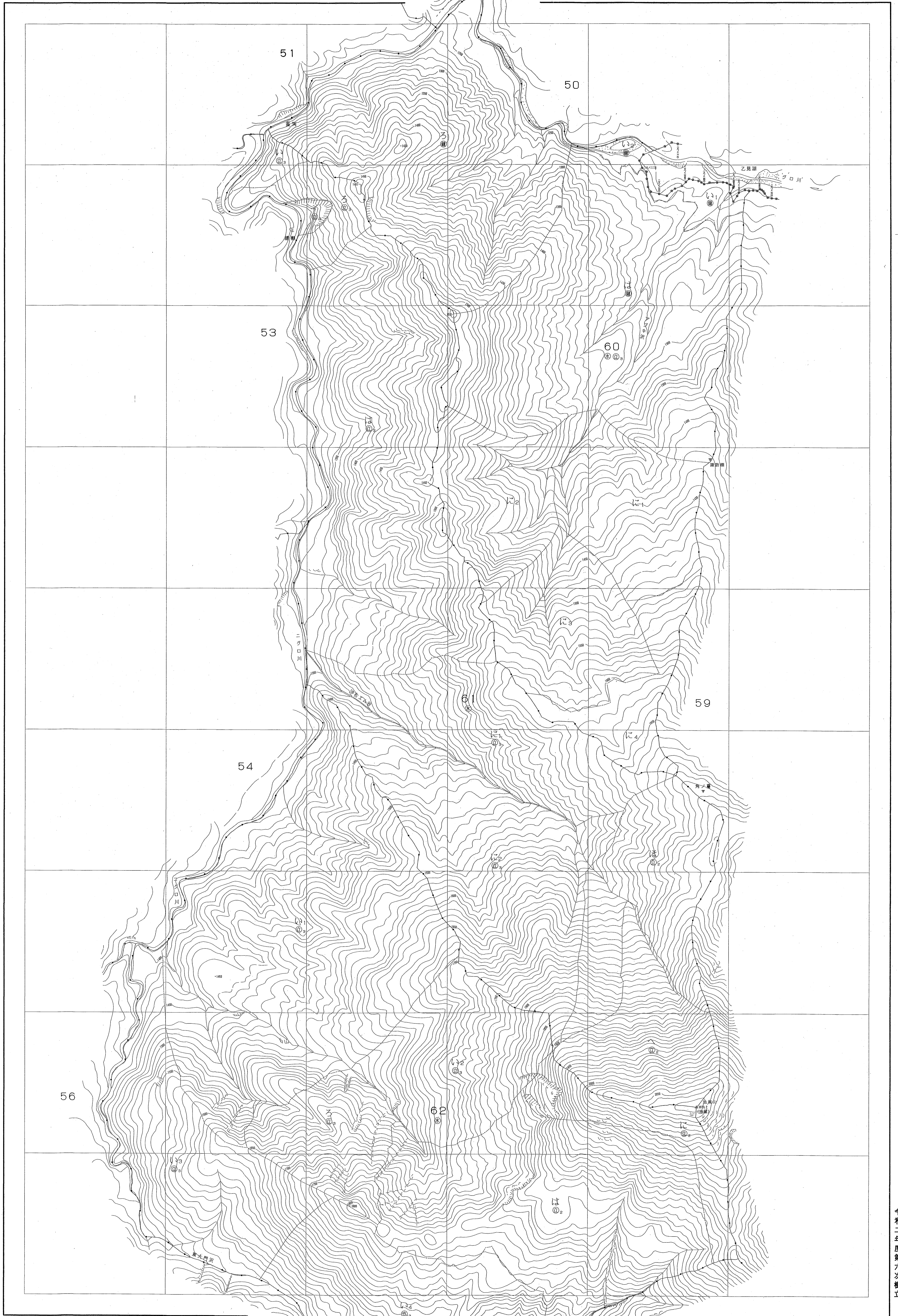
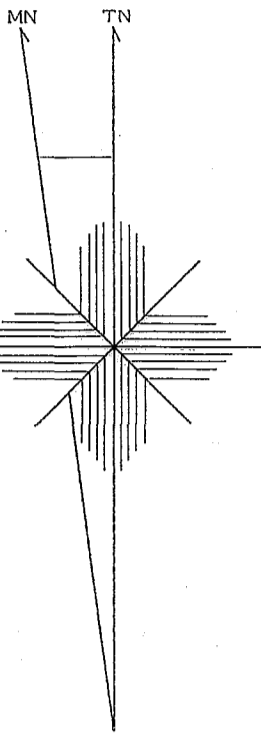
上越森林計画区

# 森林計画図・基本図

公共座標 第Ⅳ系

上越 25

60~62林班



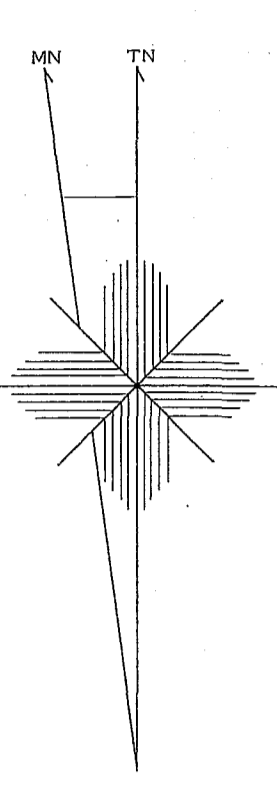
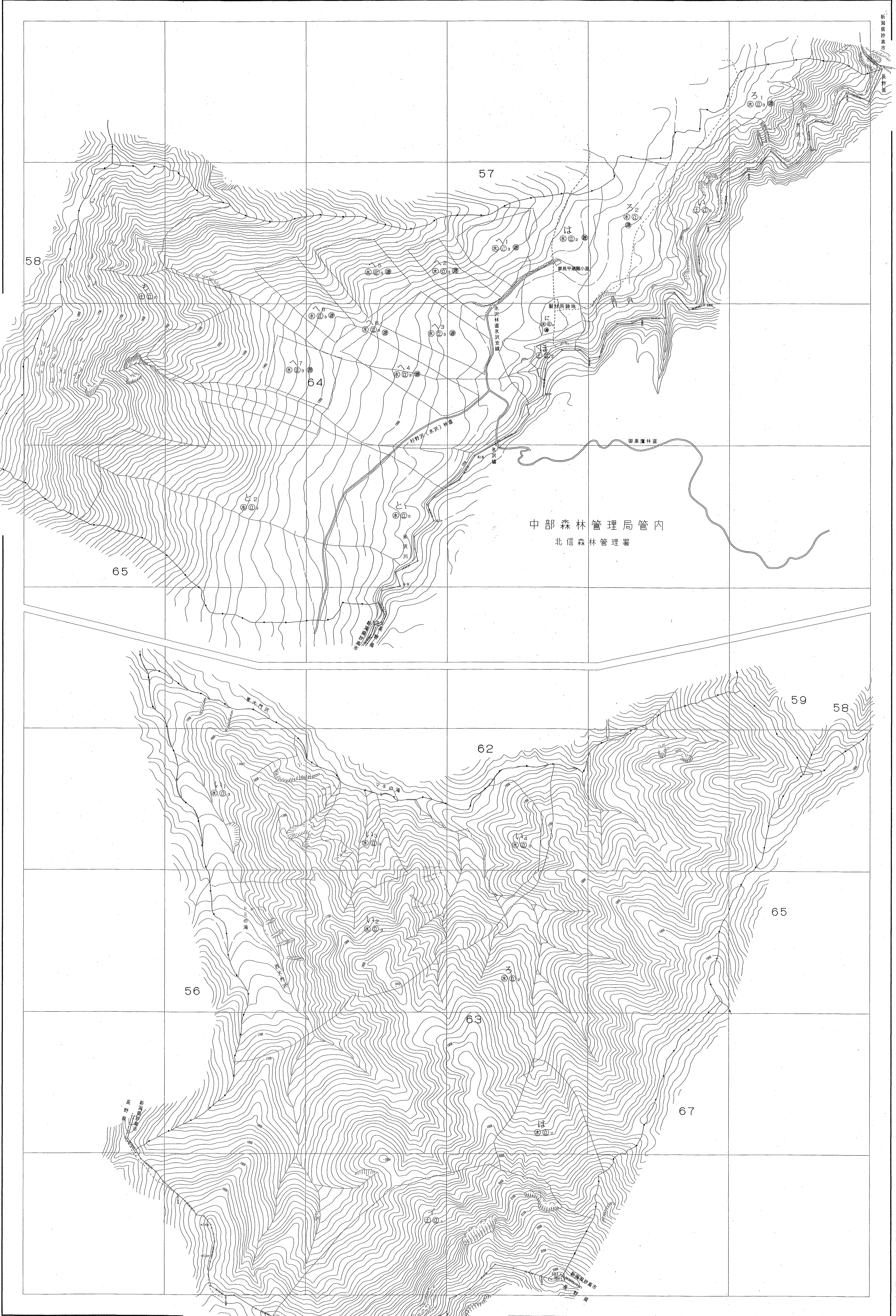
世界測地系は ( ) 番  
 図例ソフト名 TKY2100  
 図例パラメータ 北緯, par Ver. 2.1.1

関東森林管理局 上越森林管理署 砂高担当区

60~62林班

上越 25







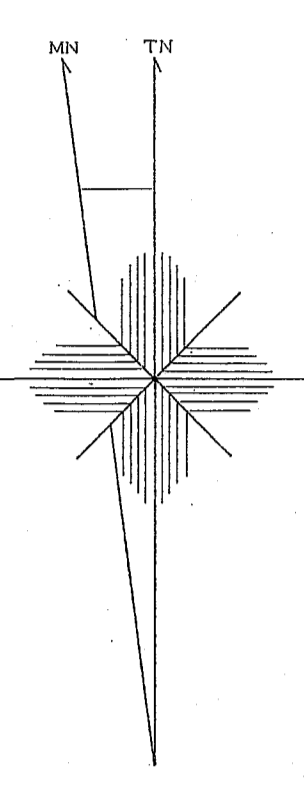
上越森林計画区

# 森林計画図・基本図

公共座標 第Ⅶ系

上越 27

65~67林班



令和二年度第六次樹立

関東森林管理局 上越森林管理署 妙高担当区

世界測地系は( ) 国  
 変換ソフト名 TXY250  
 変換パラメータ 北緯, Proj Ver. 2.1.1

1:5,000



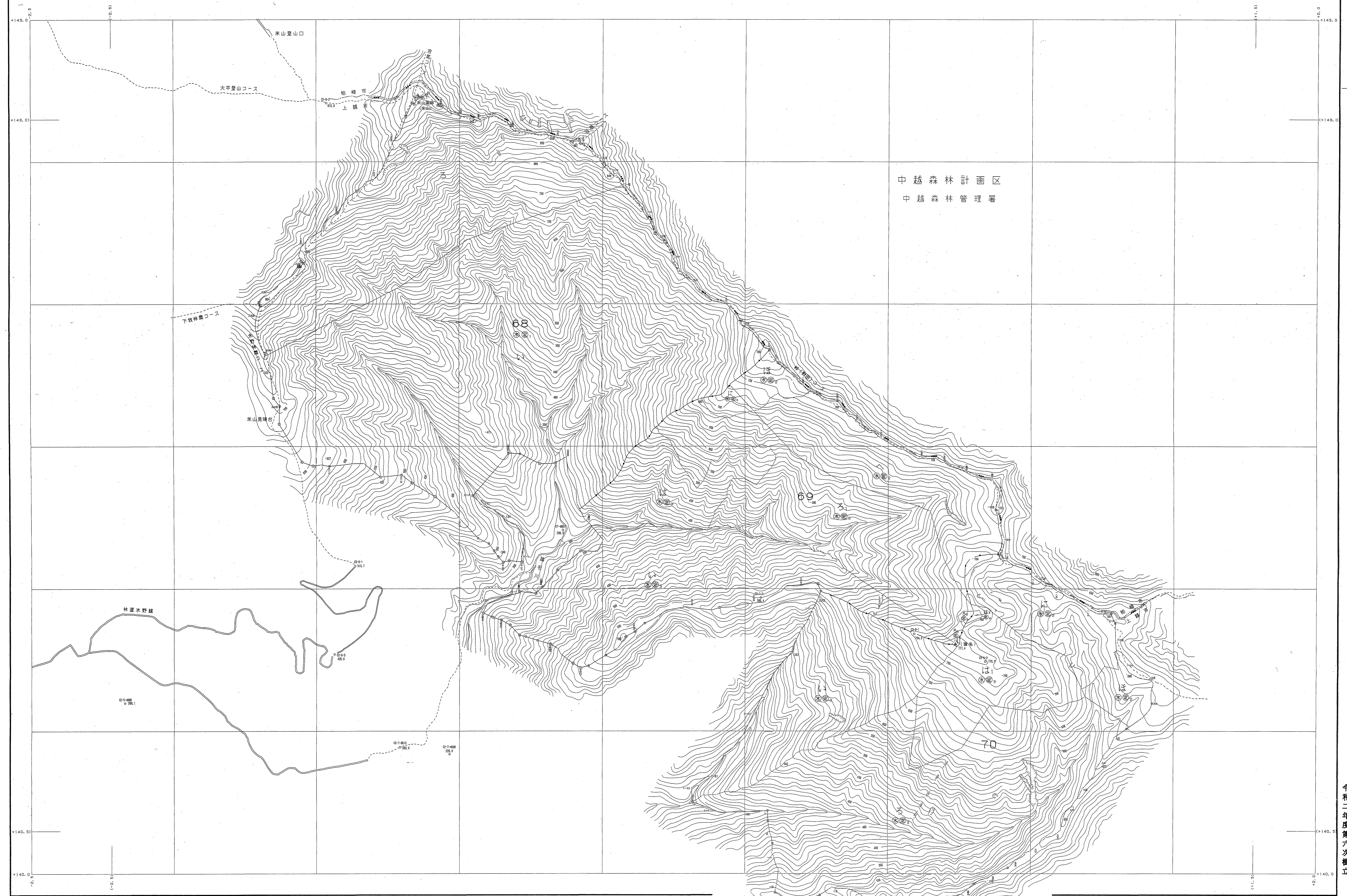
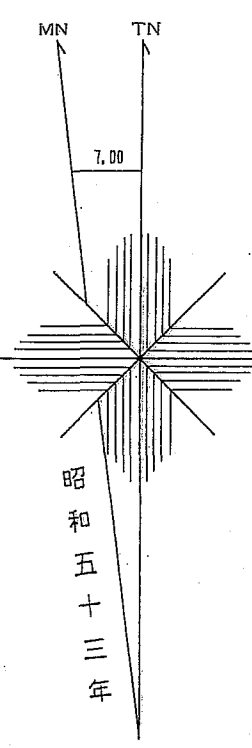
65~67林班

上越 27

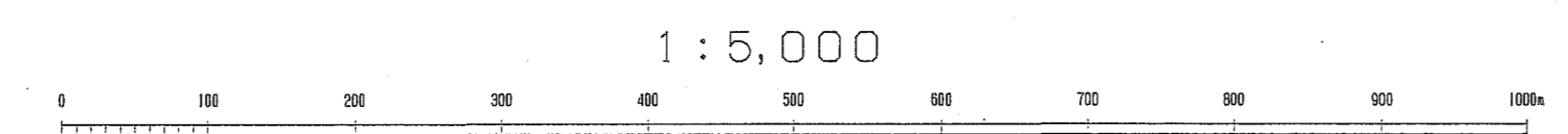


上越森林計画区

森林計画図・基本図



世界測地系は( )書き  
変換ソフト名 TX12/60  
変換パラメータ 北緯 141° 21.1



関東森林管理局 上越森林管理署 高田担当区

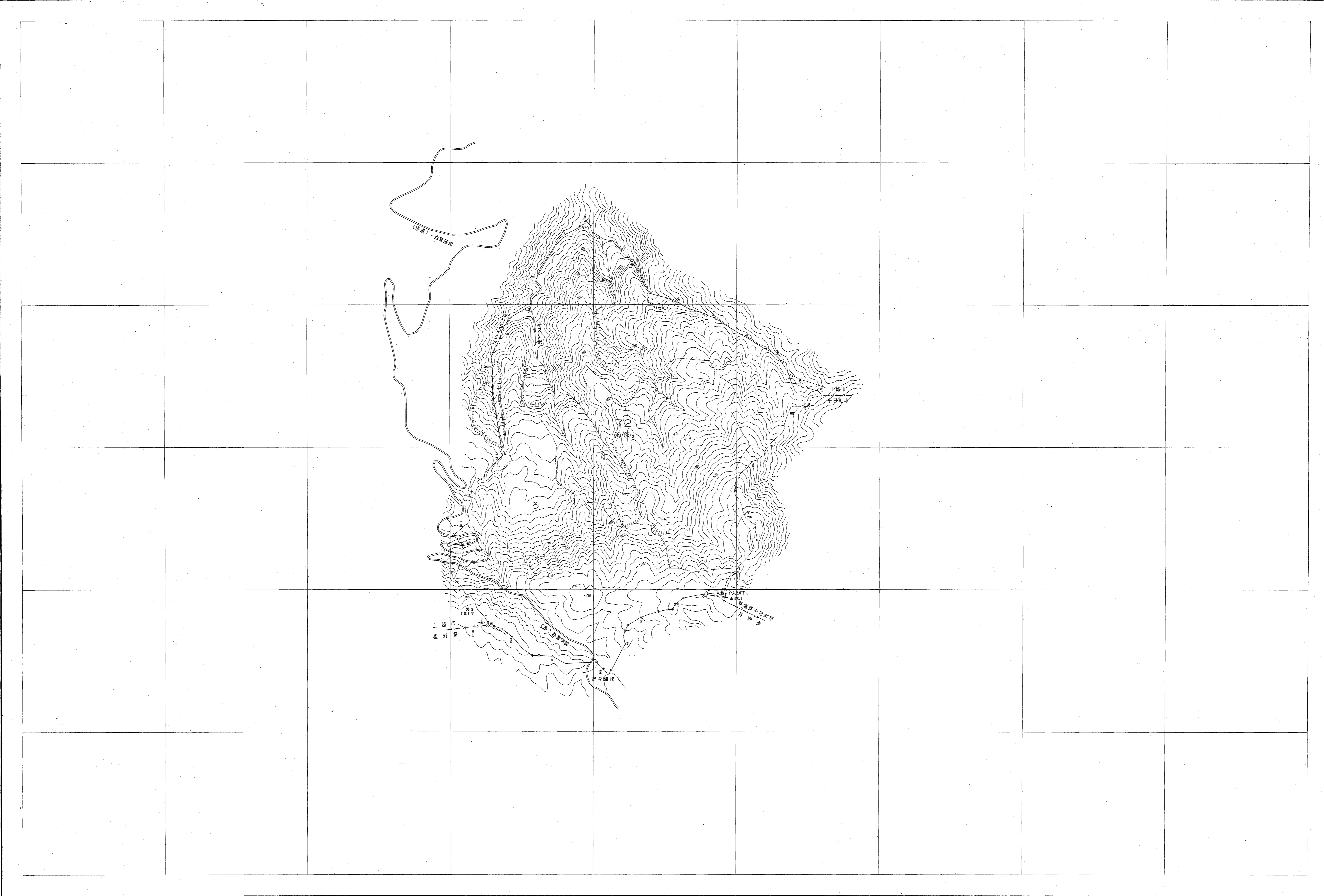
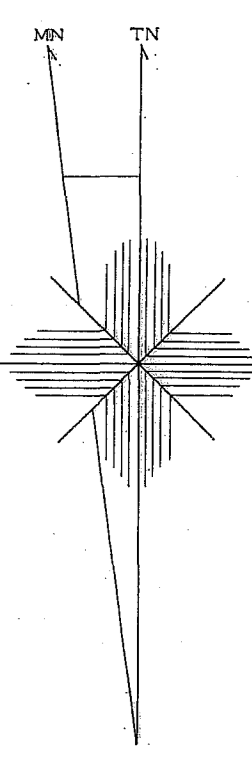
令和二年度第六次樹立



上越森林計画区

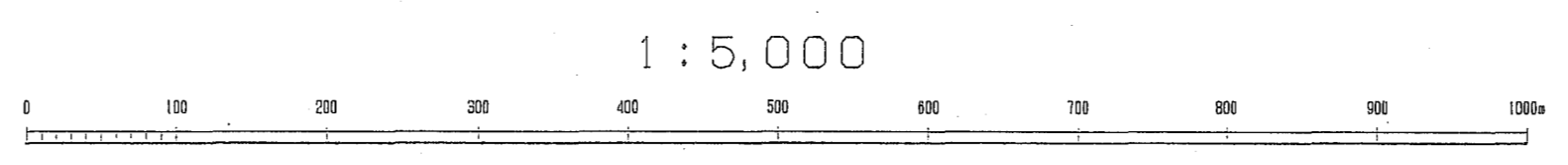
森林計画図・基本図

公共座標 第Ⅶ系



令和二年  
度第六次  
樹立

世界測地系は( )番  
図集ソフト名 TT2165  
図集パラメータ 北緯, 経緯 Ver.2.1.1



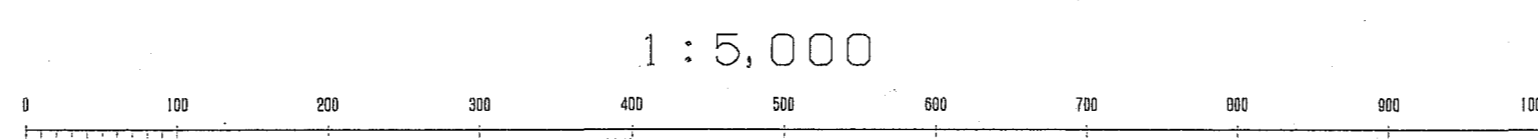
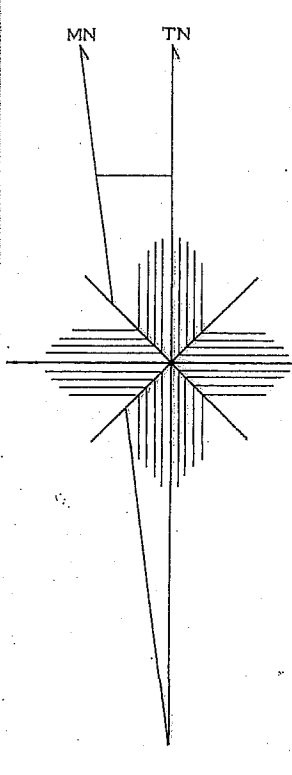
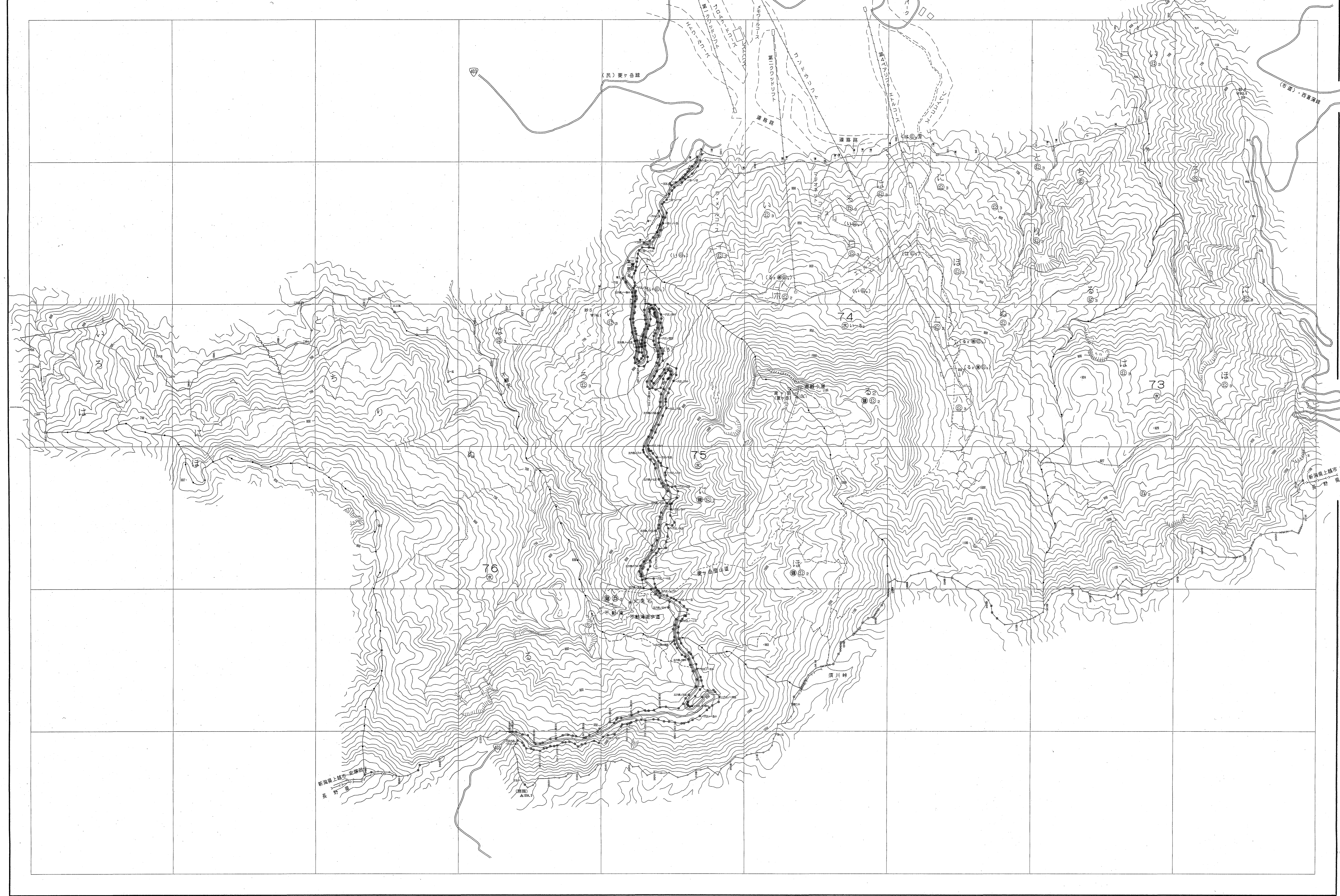
関東森林管理局 上越森林管理署 高田担当区



上越森林計画区

森林計画図・基本図

公共座標 第Ⅶ系



世界測地系は( )番  
 図例ソフト名 TR12.00  
 図例フォーマット 花巻 Ver.2.1.1

関東森林管理局 上越森林管理署 高田担当区

令和二年  
 度第六次  
 樹立