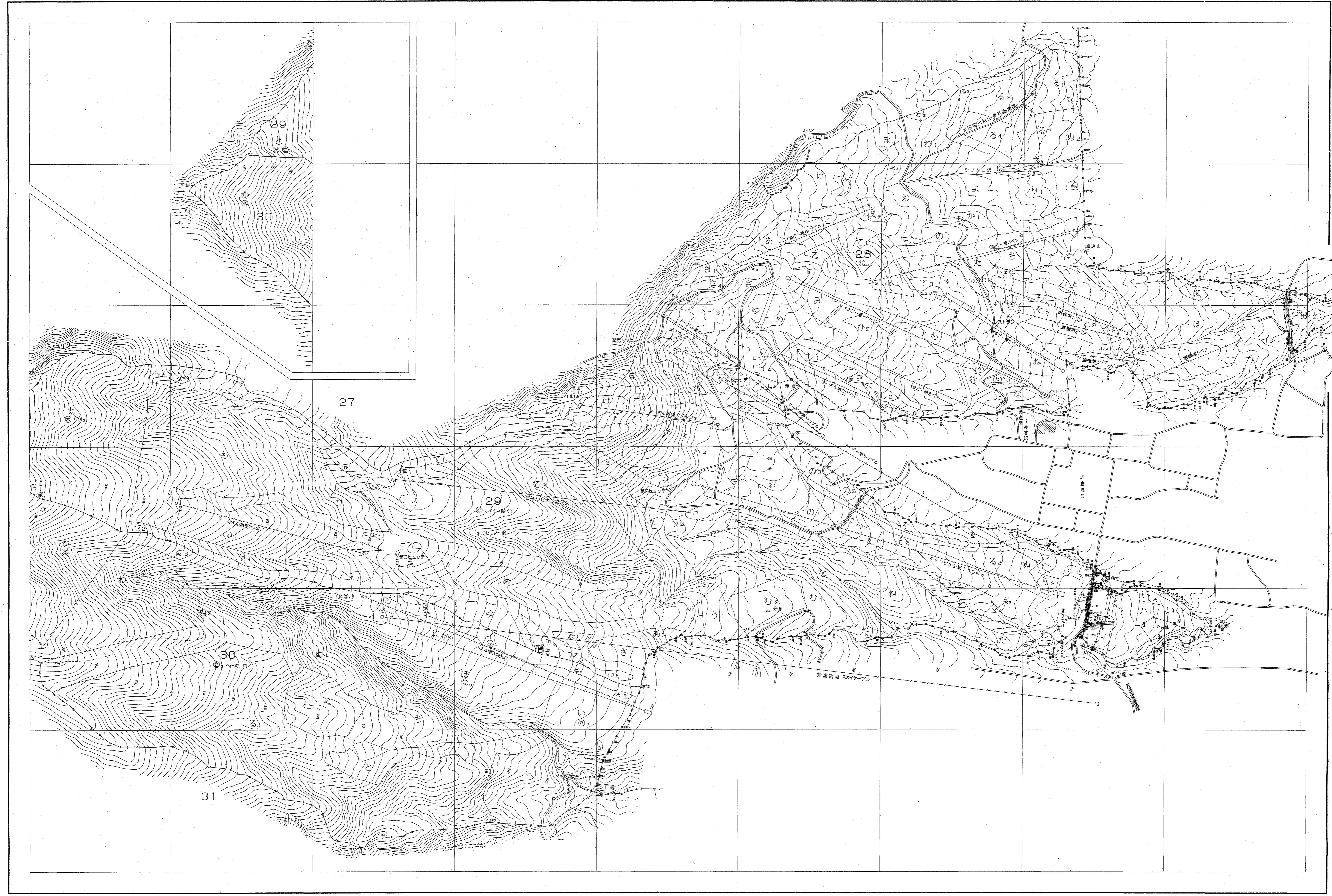
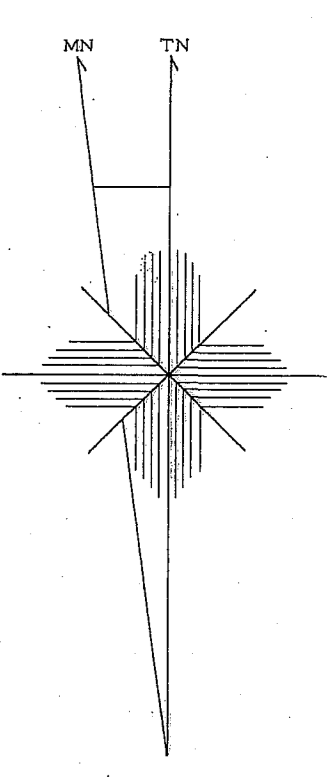


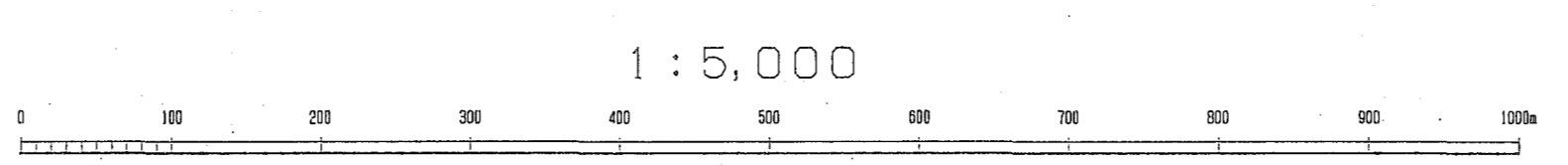
上越森林計画区

森林計画図・基本図



令和二年
度第六次
樹立

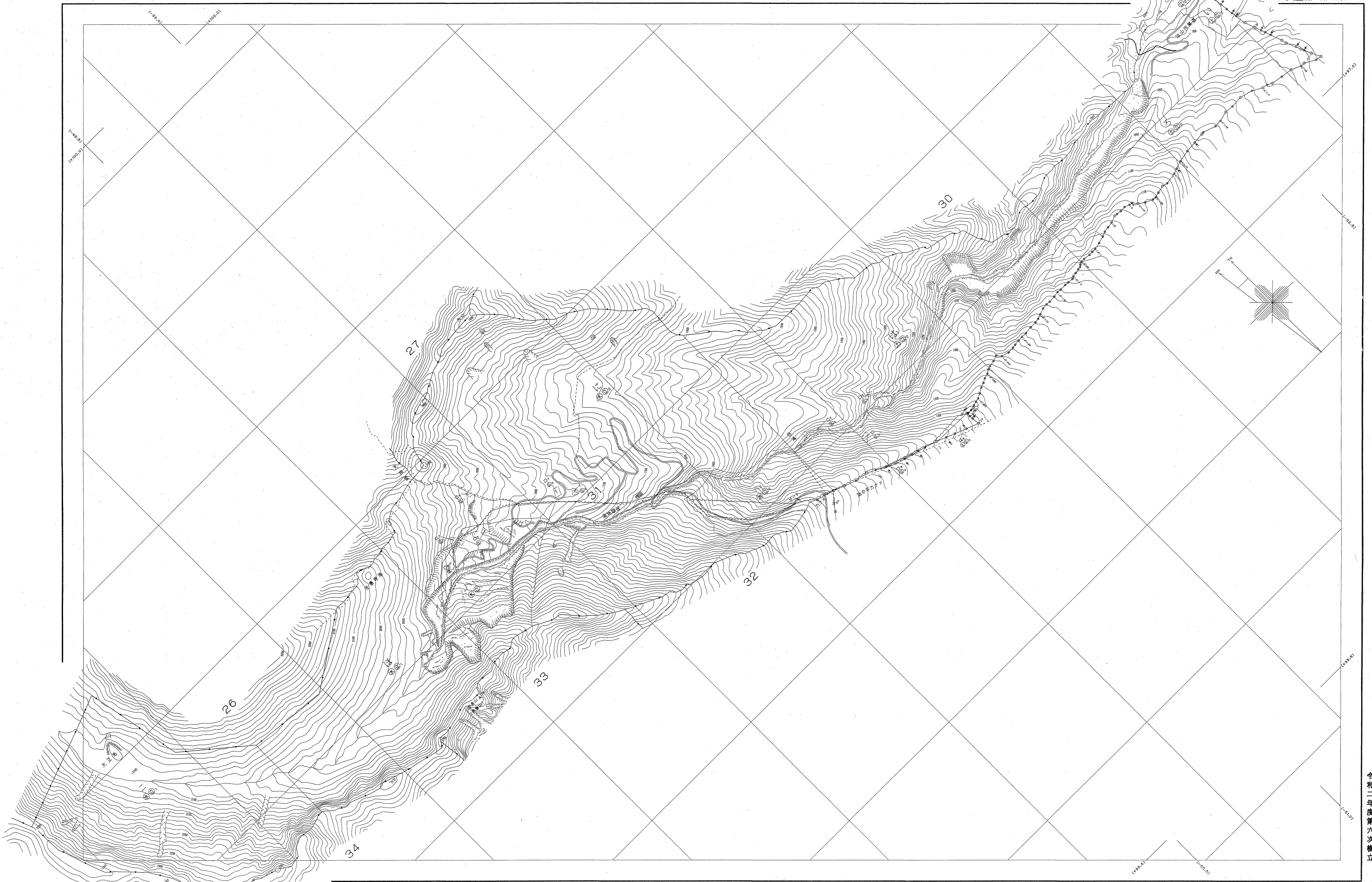
世界測地系は()番
国測ソフトを TT0210
採集パラメータ 北緯, 1st Ver. 2.1.1



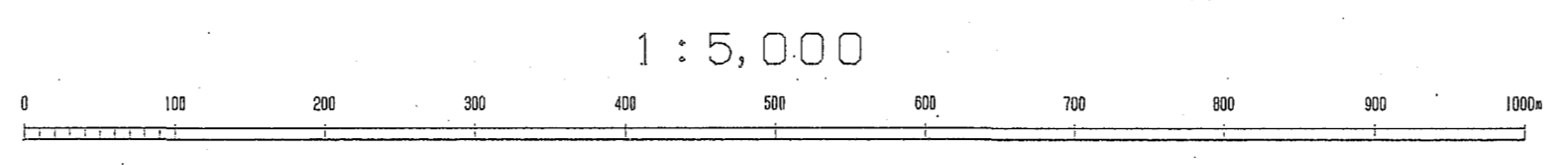
上越森林計画区

森林計画図・基本図

公共座標 第Ⅶ系



世界測地系は()番
 図例ソフト名 TITZ400
 図例フレームアップ 北緯 44° Ver. 2.1.1



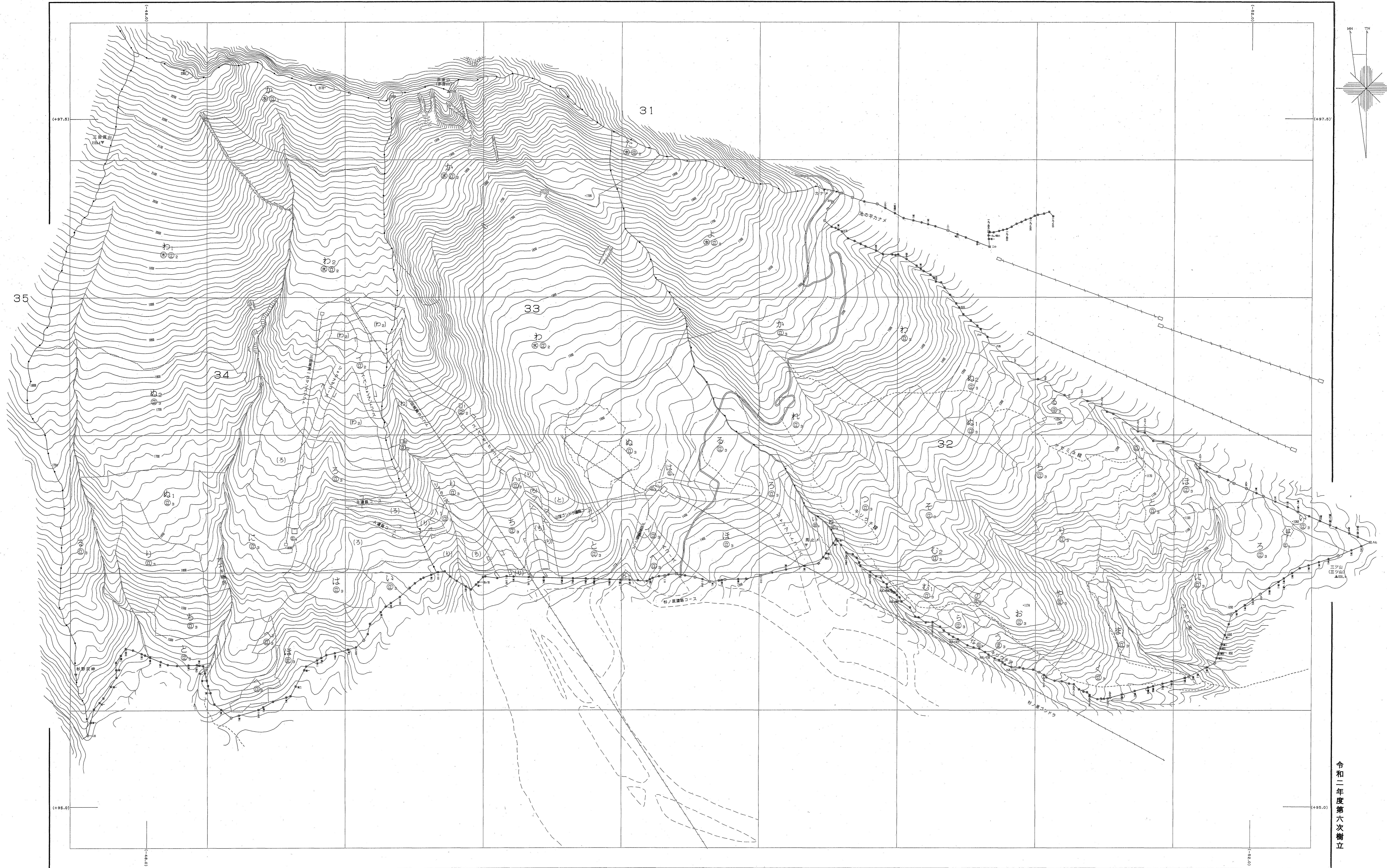
関東森林管理局 上越森林管理署 妙高担当区

令和二年 第六次 樹立

上越森林計画区

森林計画図・基本図

公共座標 第Ⅷ系



令和二年 第六次樹立

世界測地系は() 国産
投影ソフト名 TTY2J68
変換パラメータ 北緯, par Ver. 2.1.1

1:5,000

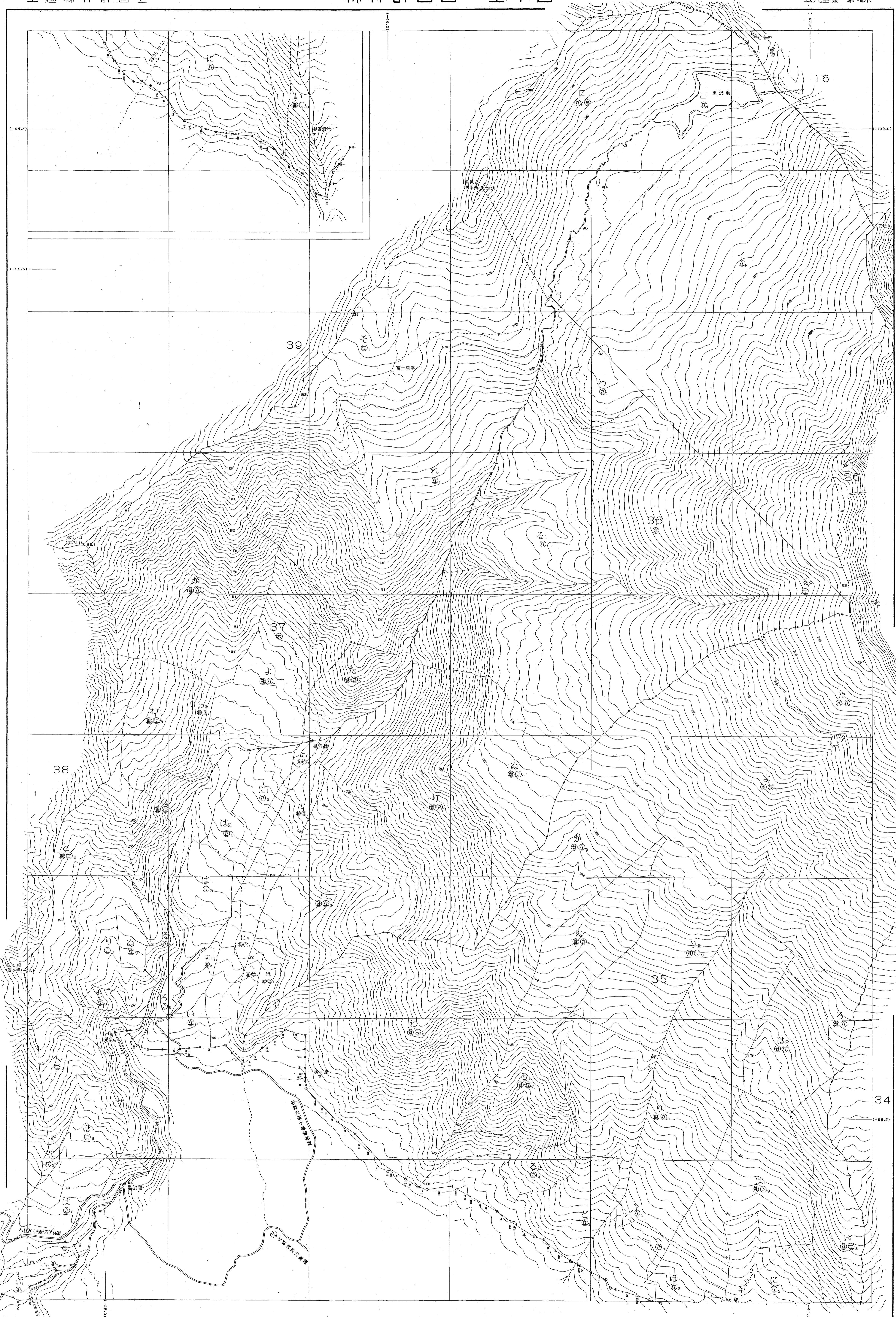
関東森林管理局 上越森林管理署 妙高担当区

上越森林計画区

森林計画図・基本図

公共座標 第四系

上越 14
35~37林班

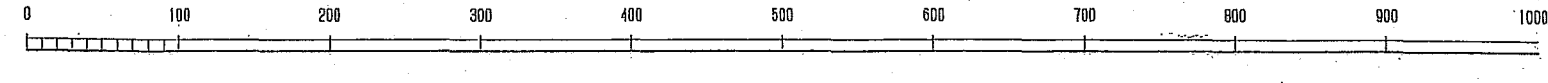


関東森林管理局 上越森林管理署 妙高担当区

令和二年度第六次樹立

世界測時局は()番
変換ソフト名 TKY2JGD
変換パラメータ 汎用, ver. 2.1.1

1:5,000



上越 14
35~37林班

上越森林計画区

森林計画図・基本図

公共座標 第Ⅷ系

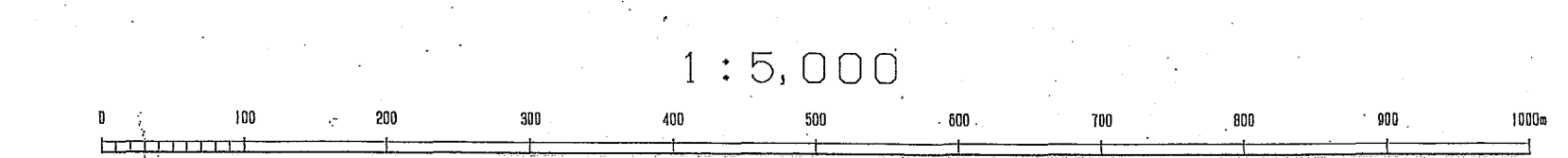
上越 15

38・39林班



関東森林管理局 上越森林管理署 砂高担当区

資料提供元は()書き
図例ソフト名 TRYZIG3
図例バージョン 北緯 Ver.2.1.1



令和二年 第六次樹立

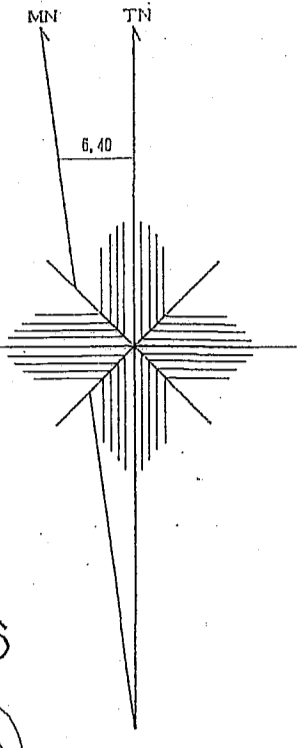
上越 15
38・39林班

上越森林計画区

森林計画図・基本図 公共座標 第Ⅷ系

上越 16

40~42林班



関東森林管理局 上越森林管理署 妙高担当区

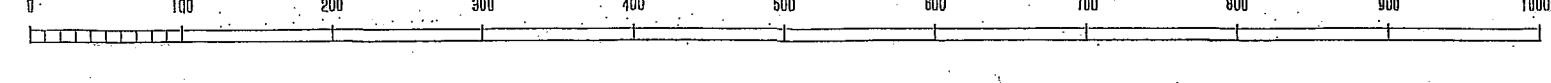
令和二年度第六次樹立

40~42林班

上越 16

世界測地系は()標準
図集ソフト名 TK2100
図集パラメータ 北緯: 36.11

1:5,000

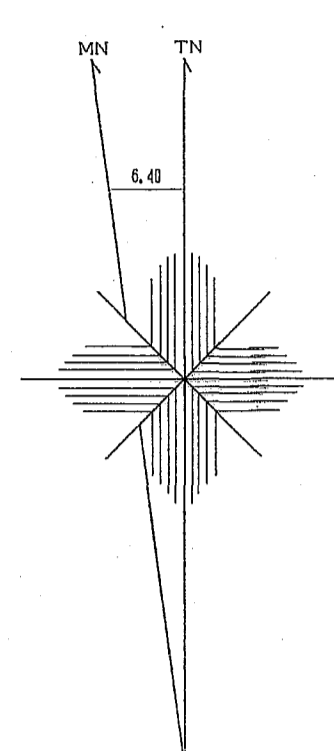
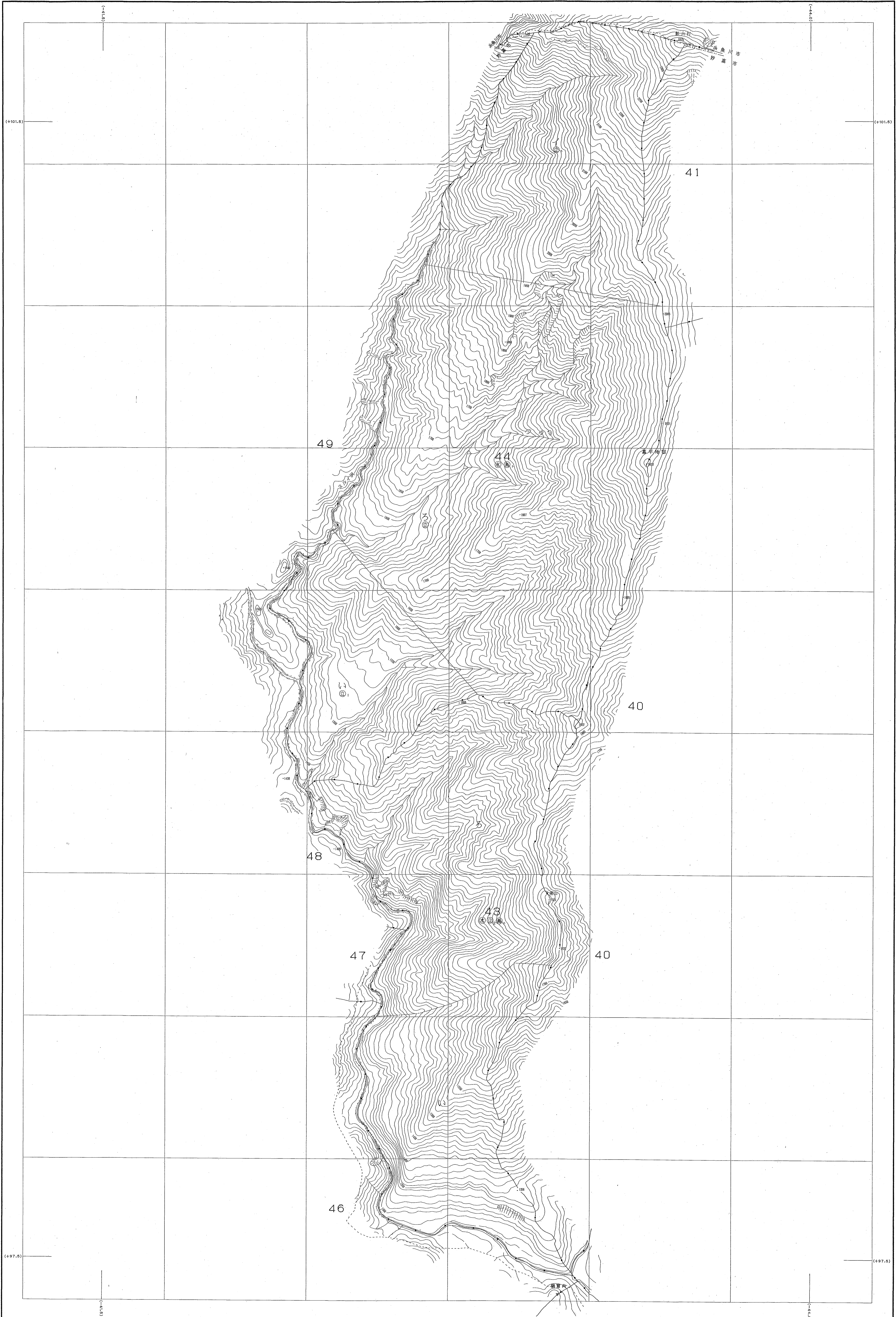


上越森林計画区

森林計画図・基本図

公共座標 第Ⅶ系

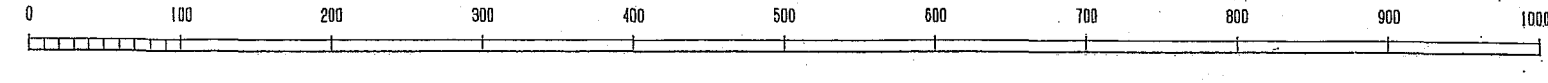
上越 17
43・44林班



関東森林管理局 上越森林管理署 妙高担当区

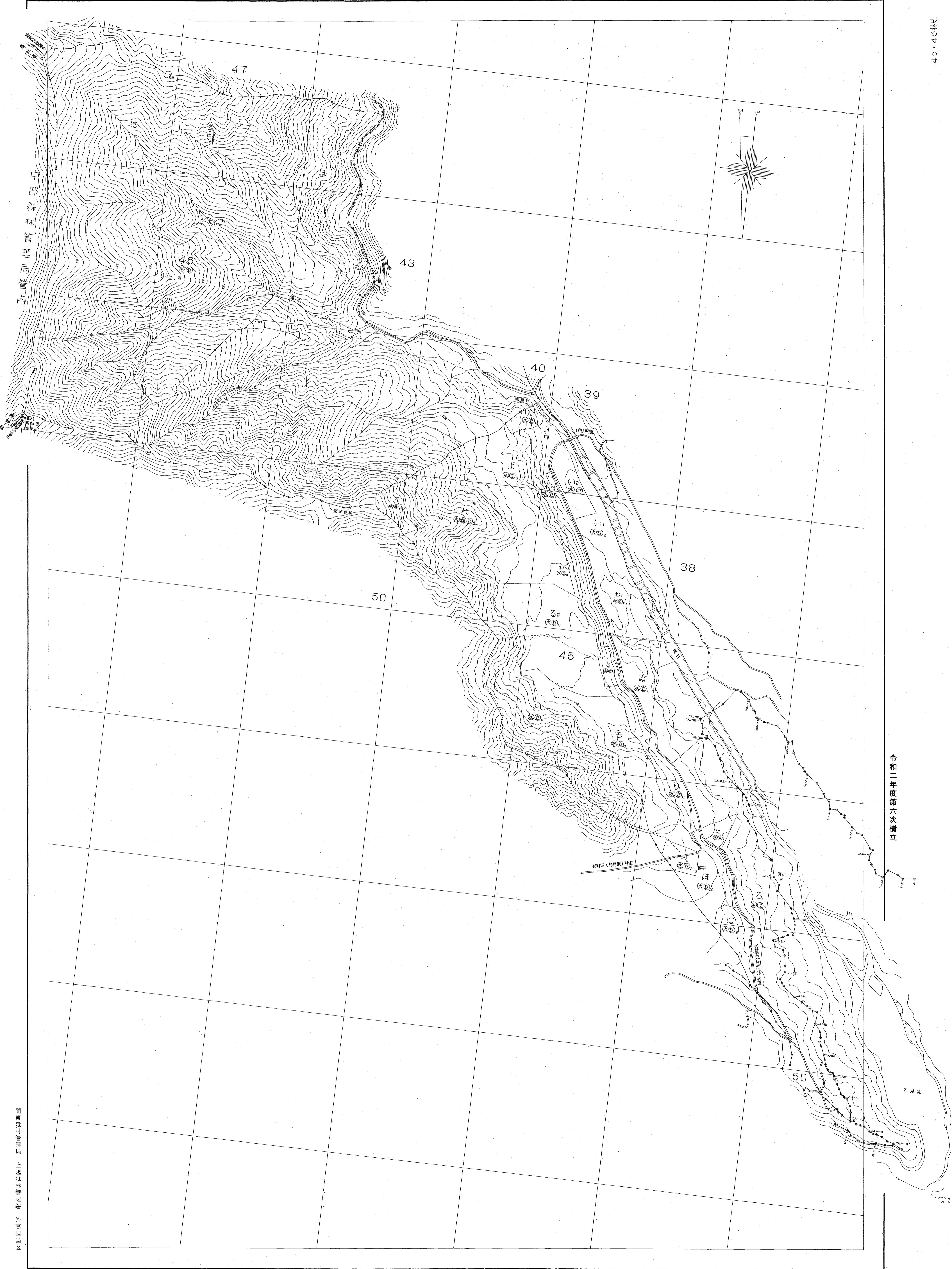
世界測地系は()番
変換ソフト名 TK2JGD
変換パラメータ 北緯, par Ver. 2.1.1

1:5,000



令和二年度第六次樹立

上越 17
43・44林班



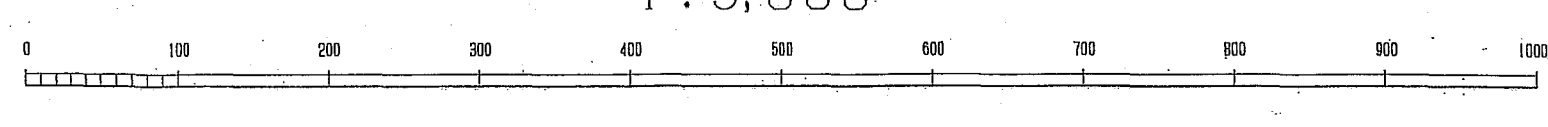
中部森林管理局管内

令和二年度第六次樹立

関東森林管理局 上越森林管理署 妙高担当区

世界測地系は () 番
変換ソフト名 TXY2JGD
変換パラメータ 北緯, par Ver. 2.1.1

1:5,000



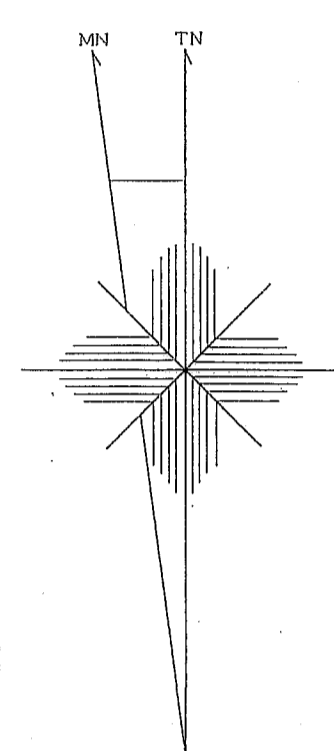
上越森林計画区

森林計画図・基本図

公共座標 第Ⅷ系

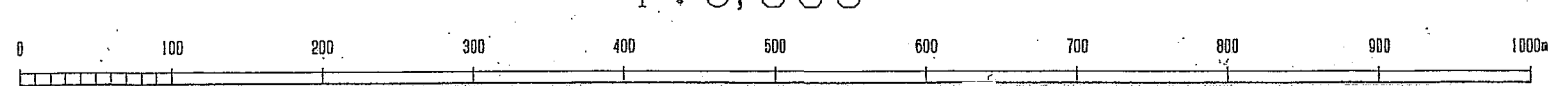
上越 19

47~49林班



令和二年度第六次樹立

1:5,000



世界測地系は () による
 変換ソフト名 TKY2JSD
 変換パラメータ 北緯.par Ver.2.1.1

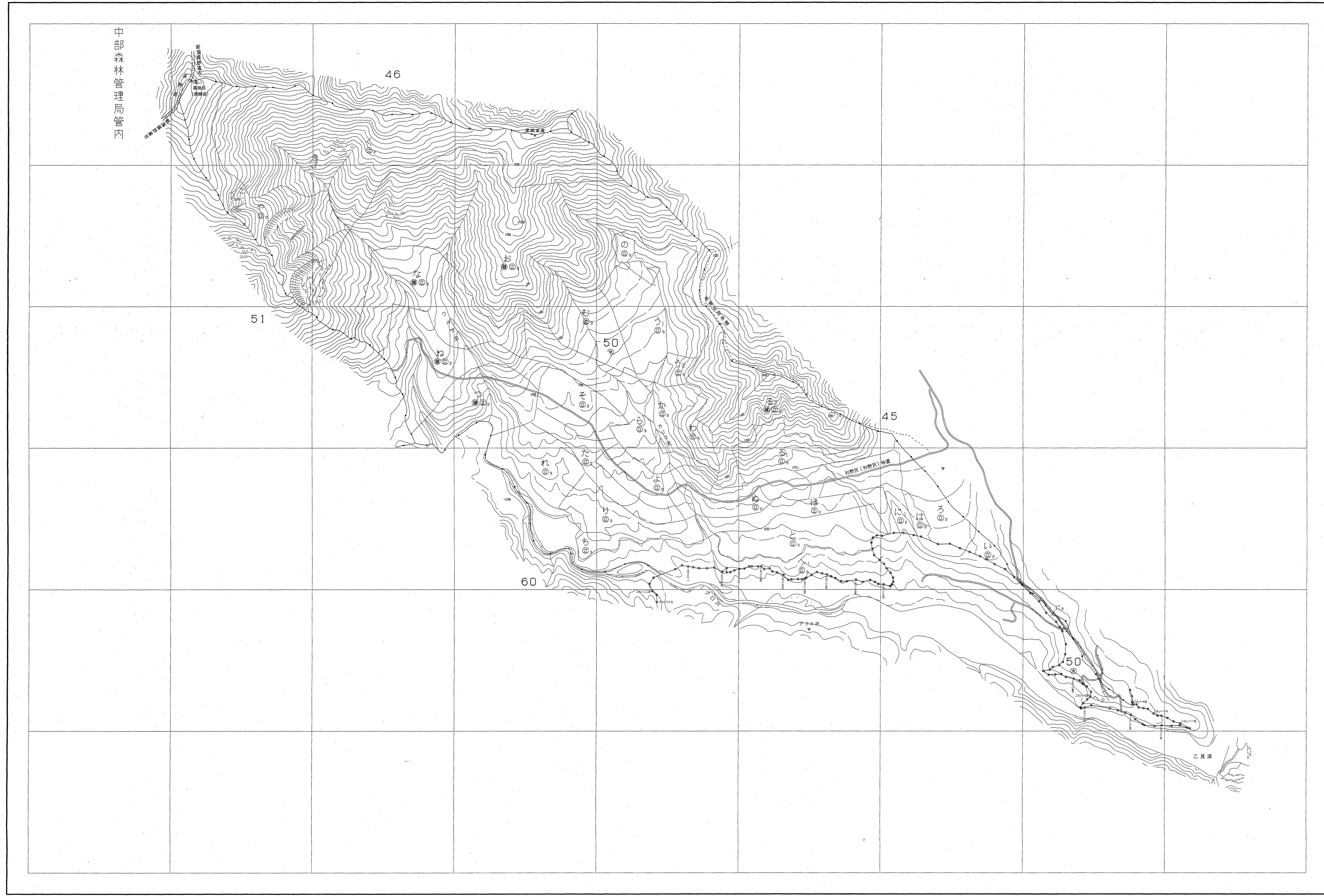
関東森林管理局 上越森林管理署 妙高担当区

47~49林班

上越 19

上越森林計画区

森林計画図・基本図



令和二年
度第六次
樹立

世界測地系は()書き
投影法は 317260
変換パラメータ 北緯, 442 Ver. 2.1.1

