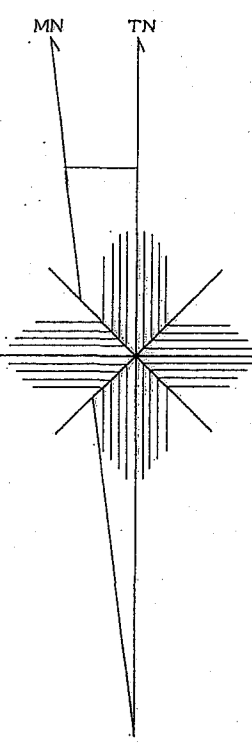


上越森林計画区

森林計画図・基本図

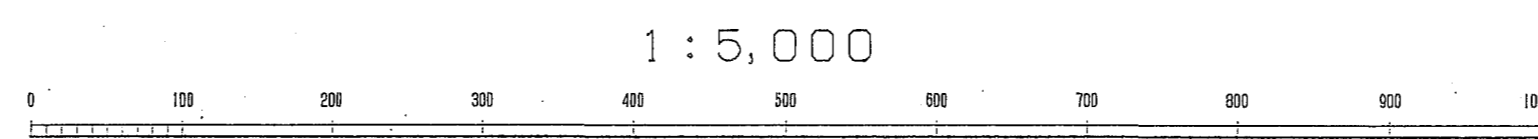


令和二年
度第六次
樹立

上越
1

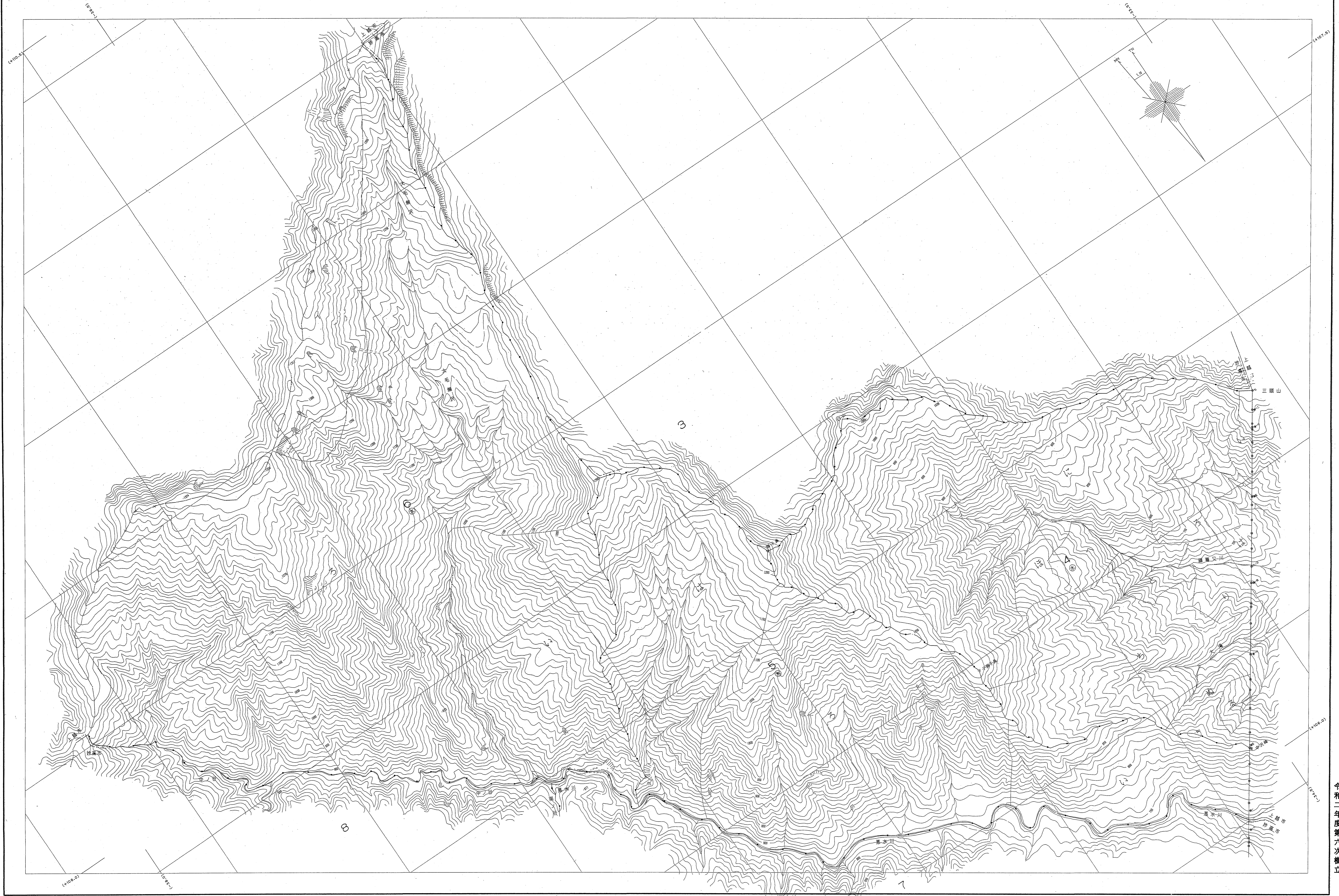
1~3林班

世界測地系は()番
実測ソフト名 TXZ140
実測パラメータ 北緯: 34° 21' 1.1"



上越森林計画区

森林計画図・基本図



令和二年
度第六次
補正

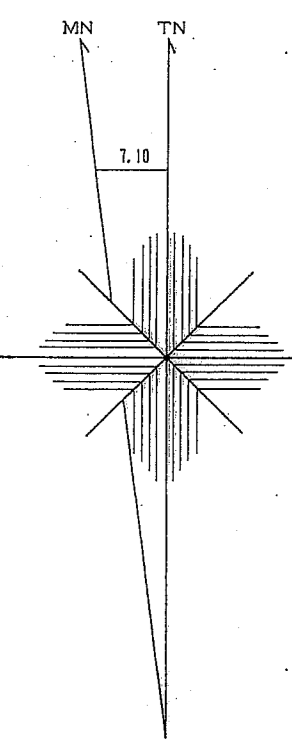
世界測地系は()書き
図換ソフト名 TITZ00
図換プログラム 2016.04 Ver.2.1.1

1:5,000
0 100 200 300 400 500 600 700 800 900 1000

上越森林計画区

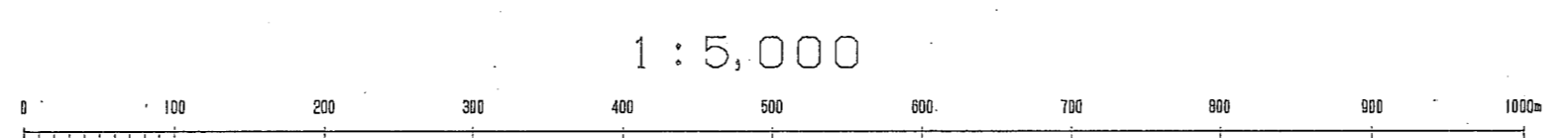
森林計画図・基本図

公共座標 第Ⅶ系



令和二年
度第六次
樹立

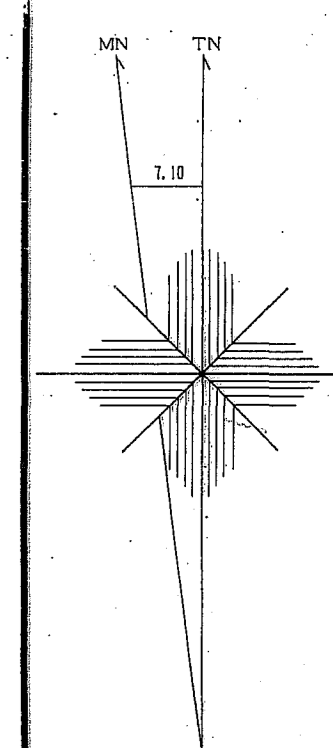
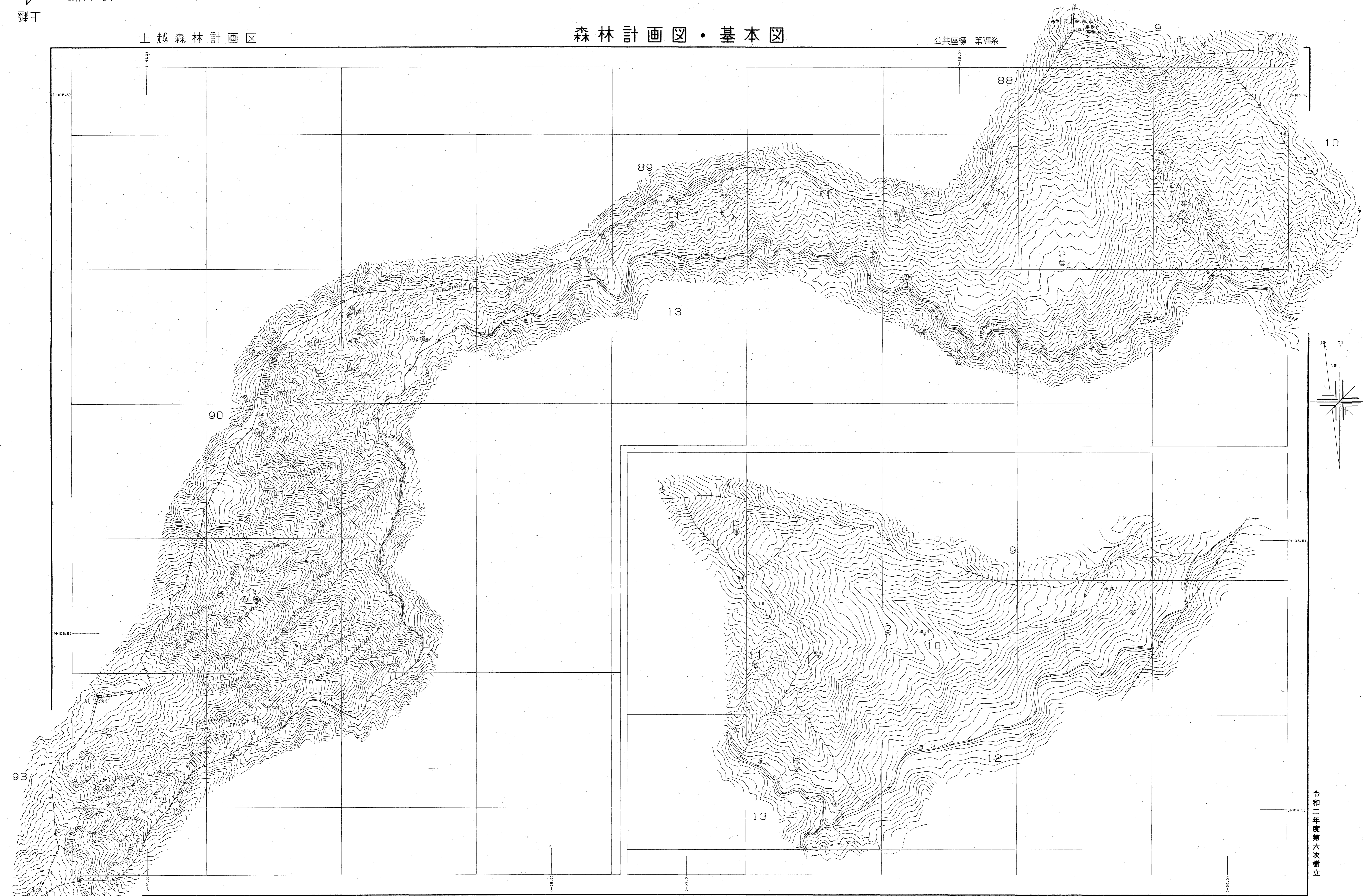
世界測地系は()書き
 変換ソフト名 TKT2160
 変換/フォーマット 北緯.997 Ver.2.1.1



上越森林計画区

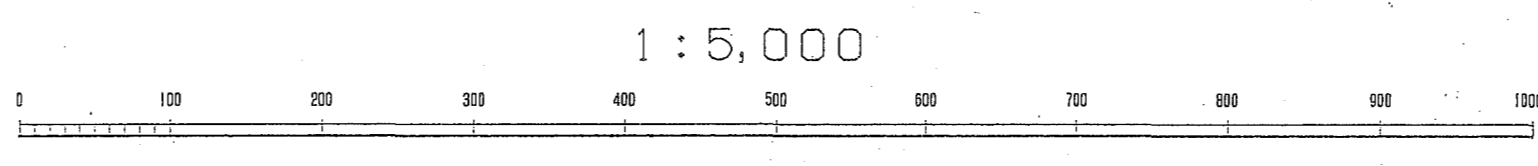
森林計画図・基本図

公共座標 第四系



令和二年度第六次樹立

世界測地系は () 番
 変換ソフト名 TKY2JGP
 変換パラメータ 北緯: 34° 11' 01.11"

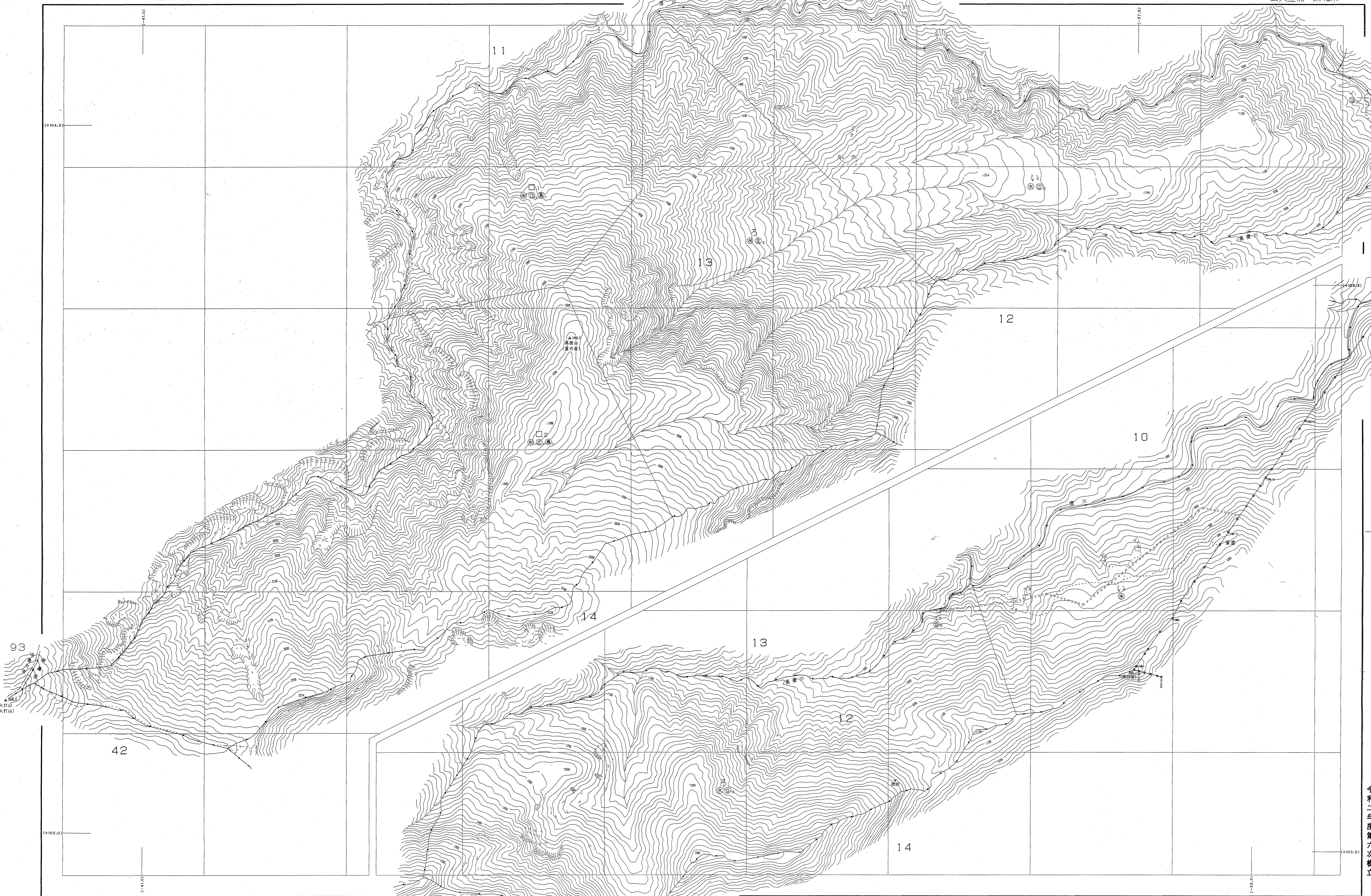


関東森林管理局 上越森林管理署 高田担当区

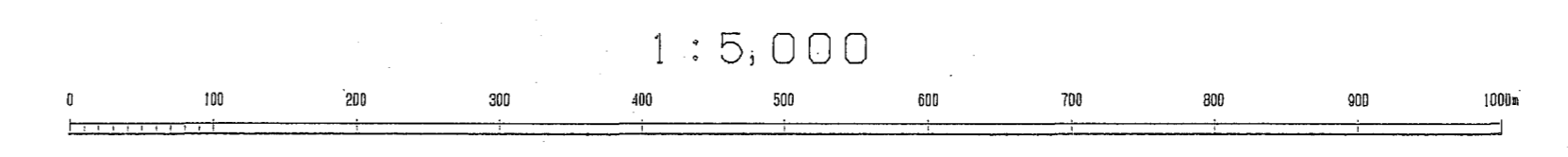
上越森林計画区

森林計画図・基本図

公共座標 第Ⅷ系

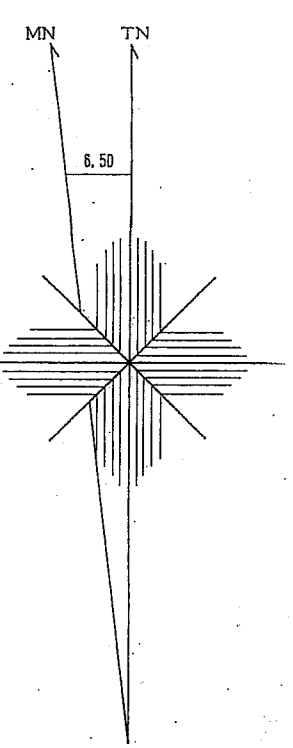


世界測地系は()番
変換ソフト名: TX7260
変換パラメータ: 北緯: 99° Ver: 2.1.1



関東森林管理局 上越森林管理署 高田担当区

令和二年
度第六次
樹立



世界測系は()番
 変換ソフト名 TR7210D
 変換パラメータ 北緯, par Ver. 2.1.1

1:5,000

A graphic scale bar is located at the bottom center of the map. It is a horizontal line with vertical tick marks at intervals of 100 meters, ranging from 0 to 1000 meters. The number '1:5,000' is printed above the bar.

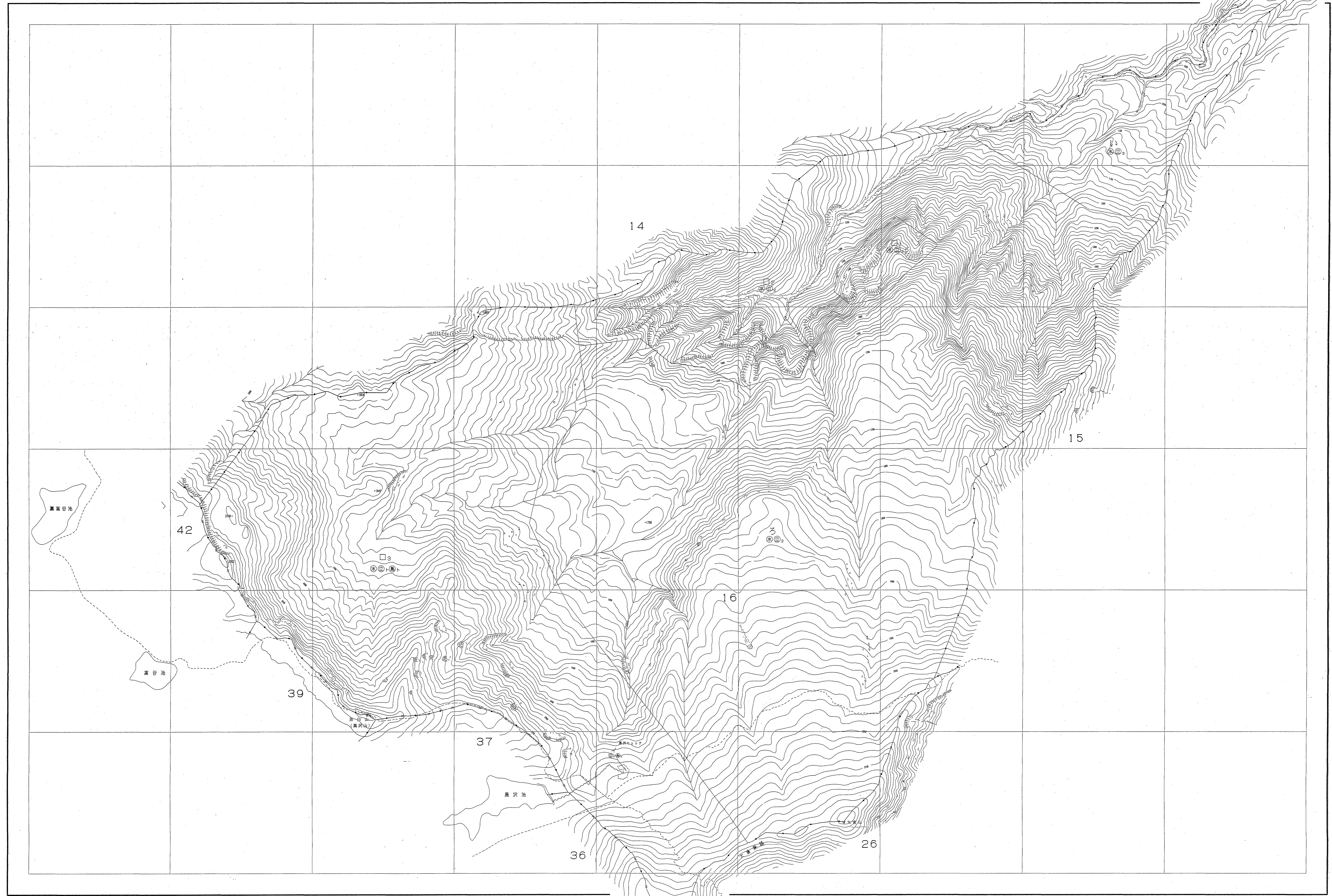
関東森林管理局 上越森林管理署 高田担当区

令和二年度第六次樹立

上越森林計画区

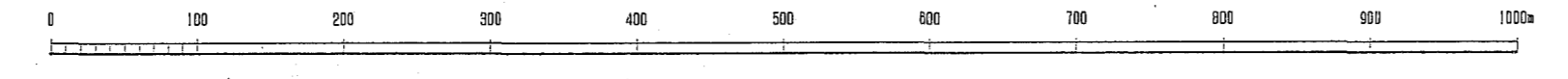
森林計画図・基本図

公共座標 第Ⅷ系



世界測地系は()番
 投影方式は UTM
 変換ソフトウェア 地院, ver. 2.1.1

1:5,000



上越森林計画区

森林計画図・基本図

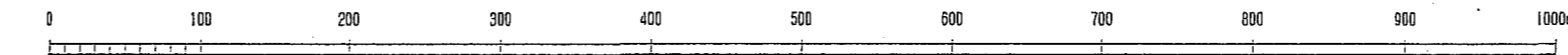
公共座標 第七系



26

世界測地系は()番
実測ソフト名 TTXE60
実測ソフトバージョン Ver.2.1.1

1:5,000



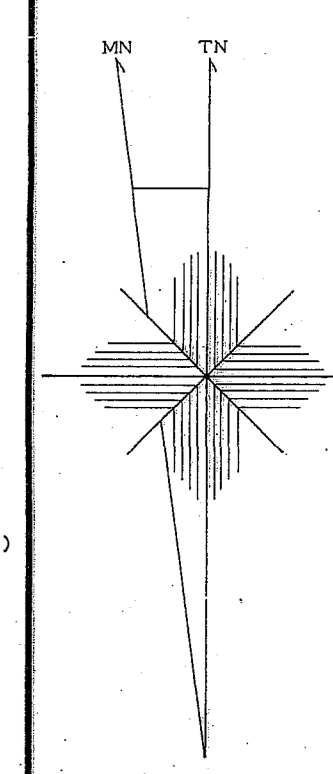
関東森林管理局 上越森林管理署 妙高担当区

令和二年第六次樹立

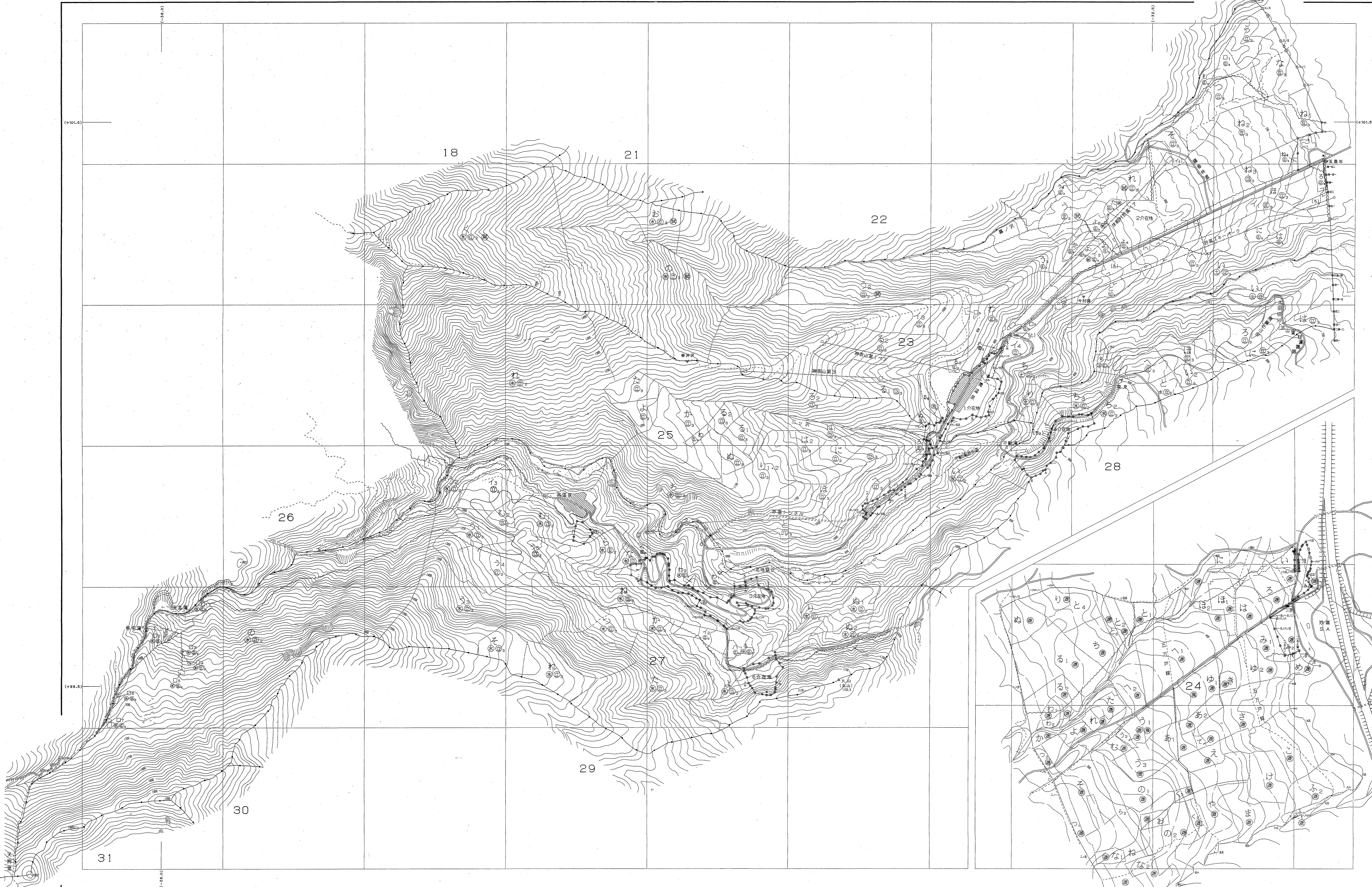
上越森林計画区

森林計画図・基本図

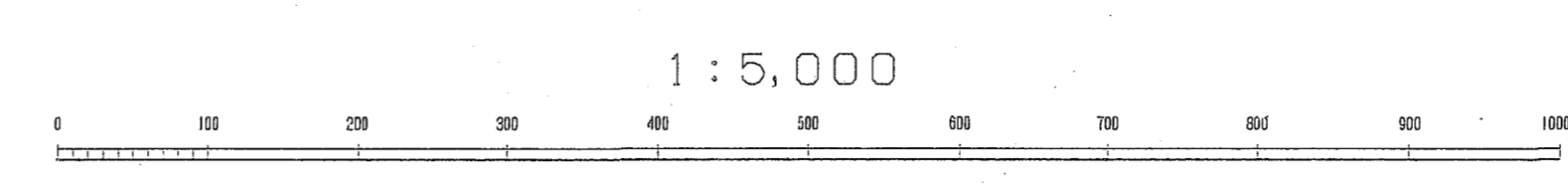
公共座標 第Ⅷ系



令和二年第六次樹立



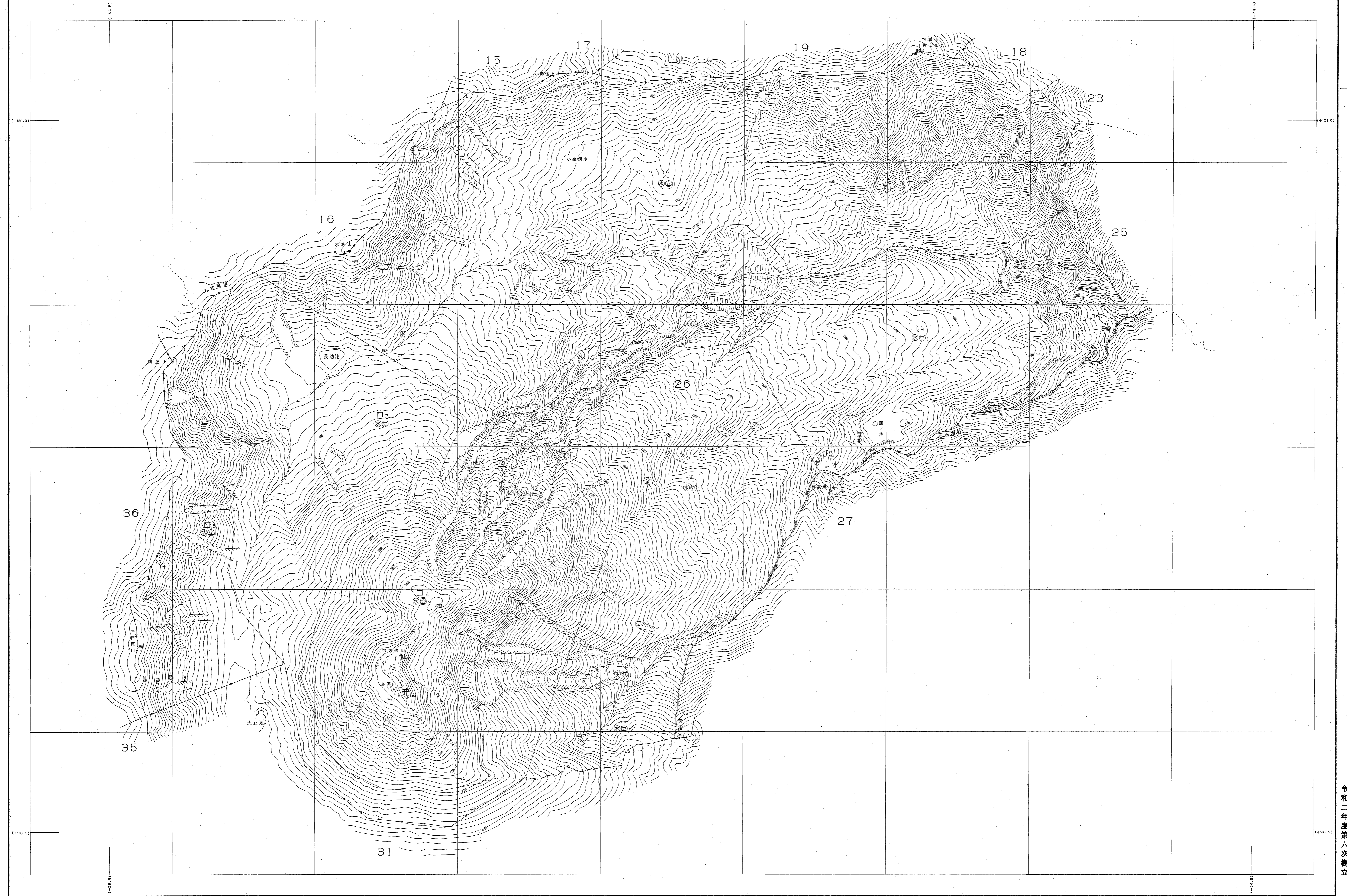
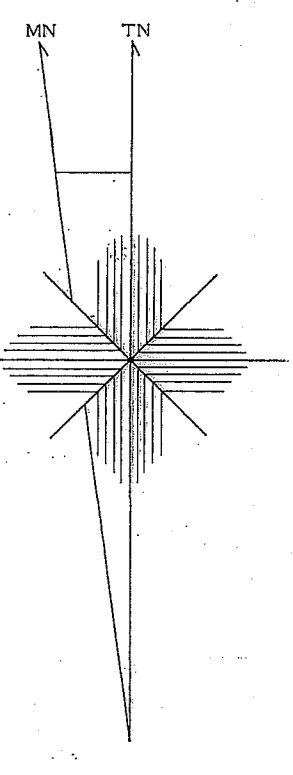
世界測地系は()書き
実測ソフト名 TKY2J69
実測パラメータ 国産, 447 Ver. 2.1.1



関東森林管理局 上越森林管理署 妙高担当区

上越森林計画区

森林計画図・基本図



令和二年度第六次樹立

世界測地系は()書き
実測ソフトを TMT2.00
実測パラメータ 花巻 147 Ver. 2.1.1

