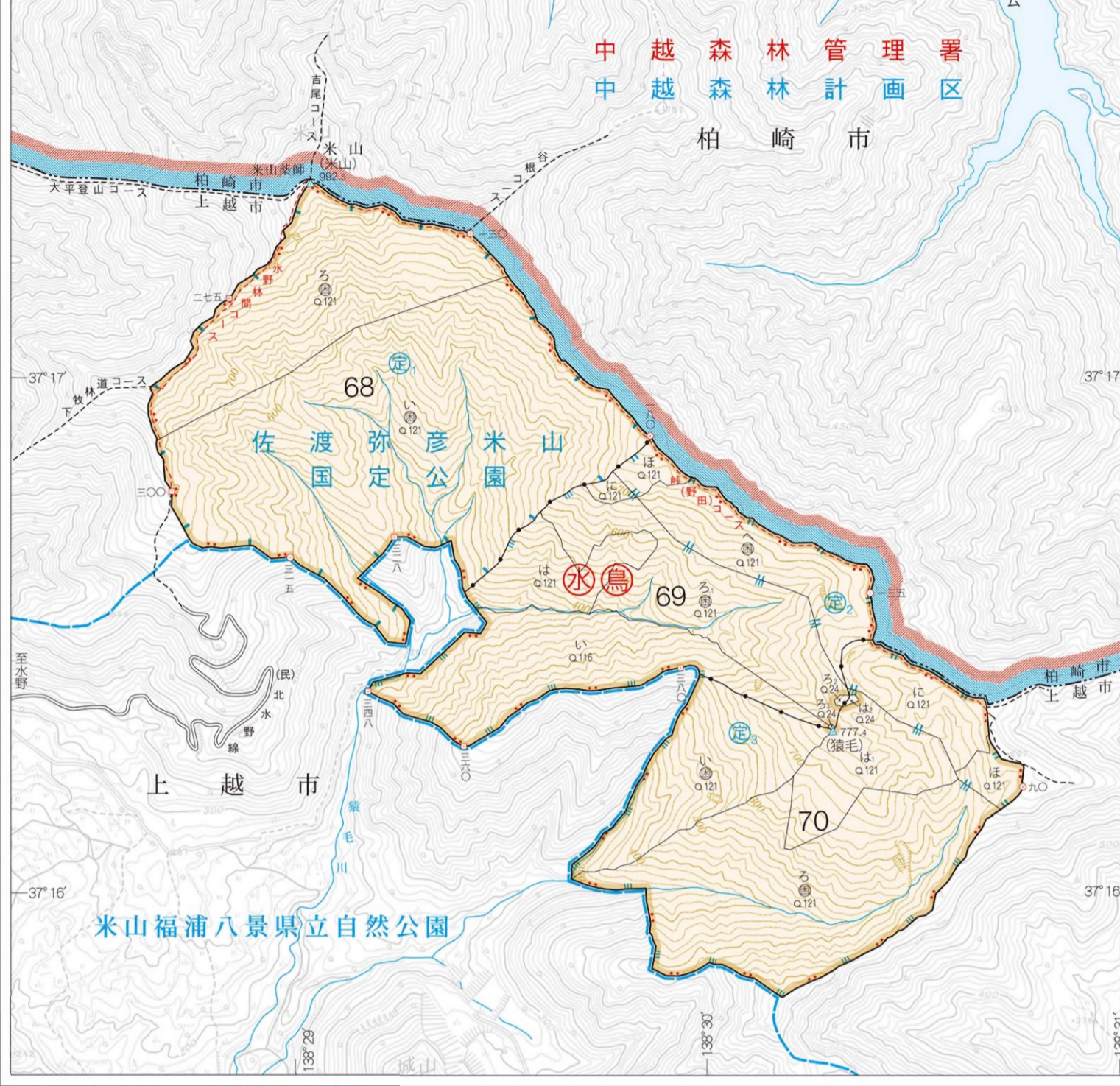
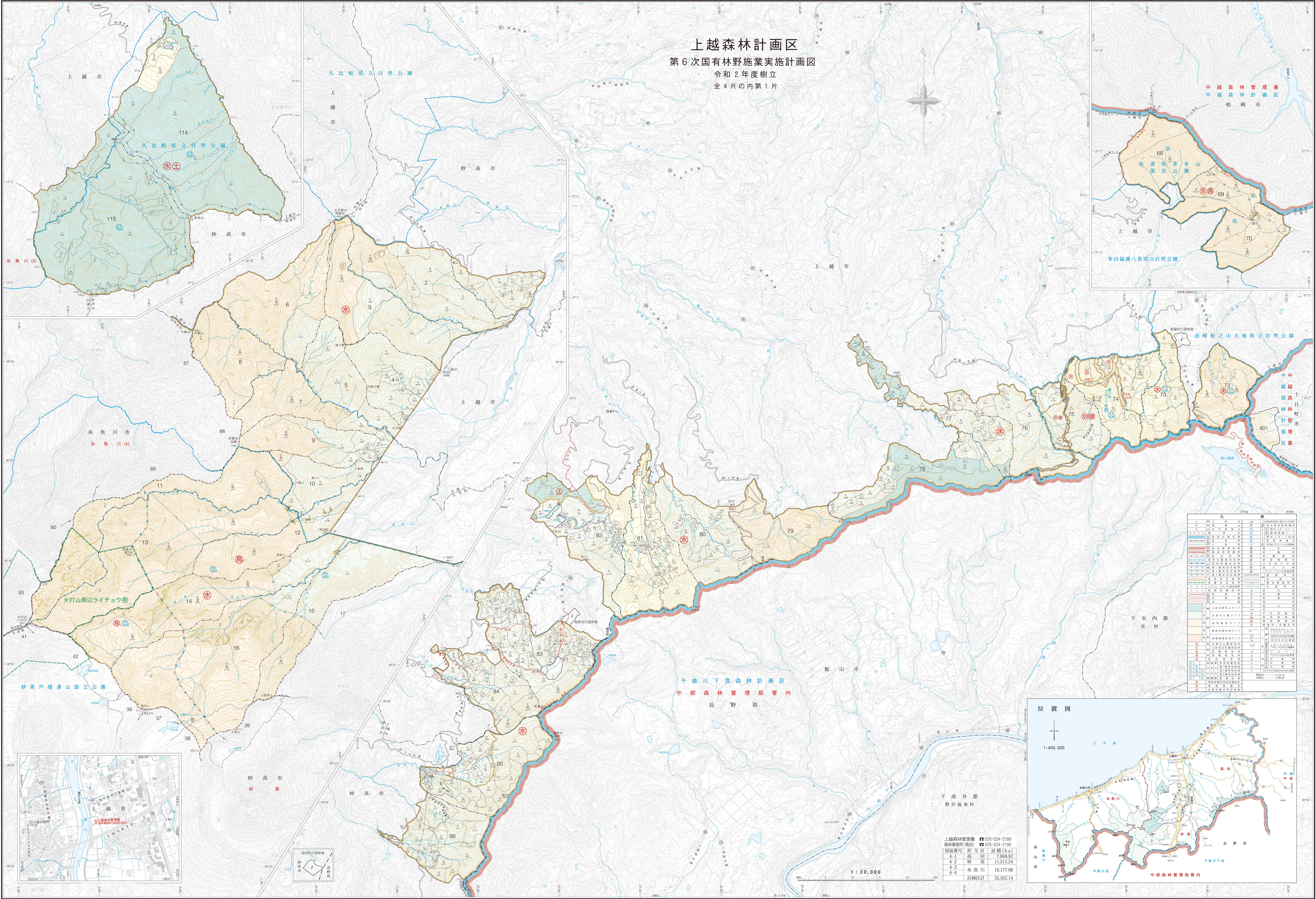


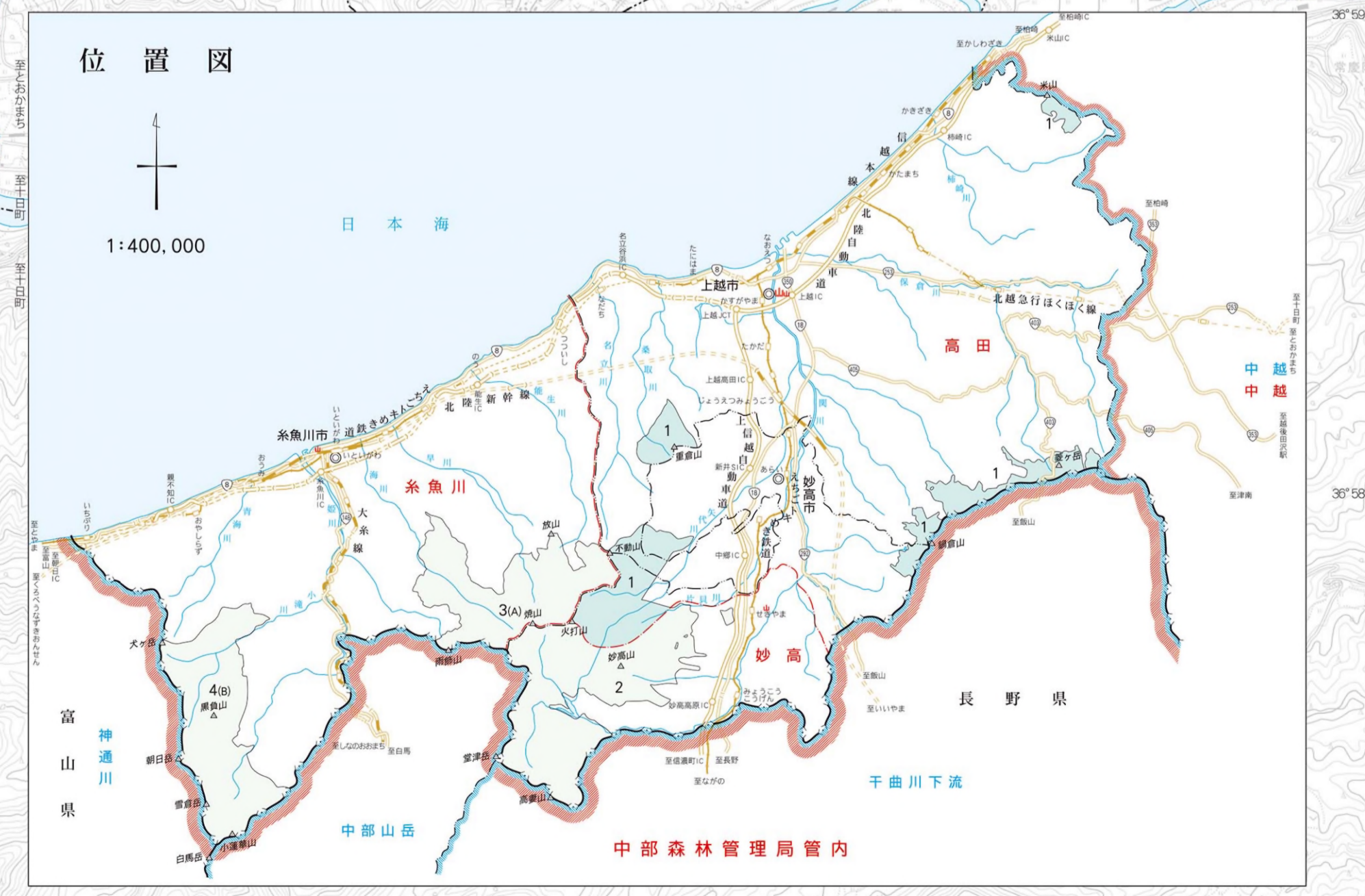
# 上越森林計画区

## 第6次国有林野施業実施計画図

令和2年度樹立  
全4片の内第1片



凡	積算	備考
1	計画区	計画区
2	計画区	計画区
3	計画区	計画区
4	計画区	計画区
5	計画区	計画区
6	計画区	計画区
7	計画区	計画区
8	計画区	計画区
9	計画区	計画区
10	計画区	計画区
11	計画区	計画区
12	計画区	計画区
13	計画区	計画区
14	計画区	計画区
15	計画区	計画区
16	計画区	計画区
17	計画区	計画区
18	計画区	計画区
19	計画区	計画区
20	計画区	計画区
21	計画区	計画区
22	計画区	計画区
23	計画区	計画区
24	計画区	計画区
25	計画区	計画区
26	計画区	計画区
27	計画区	計画区
28	計画区	計画区
29	計画区	計画区
30	計画区	計画区
31	計画区	計画区
32	計画区	計画区
33	計画区	計画区
34	計画区	計画区
35	計画区	計画区
36	計画区	計画区
37	計画区	計画区
38	計画区	計画区
39	計画区	計画区
40	計画区	計画区
41	計画区	計画区
42	計画区	計画区
43	計画区	計画区
44	計画区	計画区
45	計画区	計画区
46	計画区	計画区
47	計画区	計画区
48	計画区	計画区
49	計画区	計画区
50	計画区	計画区
51	計画区	計画区
52	計画区	計画区
53	計画区	計画区
54	計画区	計画区
55	計画区	計画区
56	計画区	計画区
57	計画区	計画区
58	計画区	計画区
59	計画区	計画区
60	計画区	計画区
61	計画区	計画区
62	計画区	計画区
63	計画区	計画区
64	計画区	計画区
65	計画区	計画区
66	計画区	計画区
67	計画区	計画区
68	計画区	計画区
69	計画区	計画区
70	計画区	計画区
71	計画区	計画区
72	計画区	計画区
73	計画区	計画区
74	計画区	計画区
75	計画区	計画区
76	計画区	計画区
77	計画区	計画区
78	計画区	計画区
79	計画区	計画区
80	計画区	計画区
81	計画区	計画区
82	計画区	計画区
83	計画区	計画区
84	計画区	計画区
85	計画区	計画区
86	計画区	計画区



上越森林管理署	☎025-524-2100	
名称事務科(庶務)	☎025-524-2190	
図面番号	担当区	面積(ha)
4-1	高田	7,868.92
4-2	妙高	11,515.24
4-3	糸魚川	16,177.98
4-4	計画区計	35,562.14

1 : 20,000