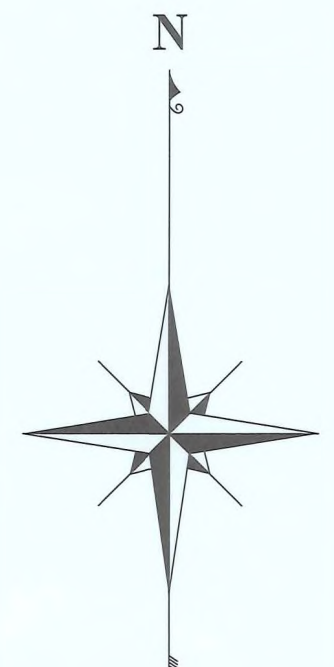
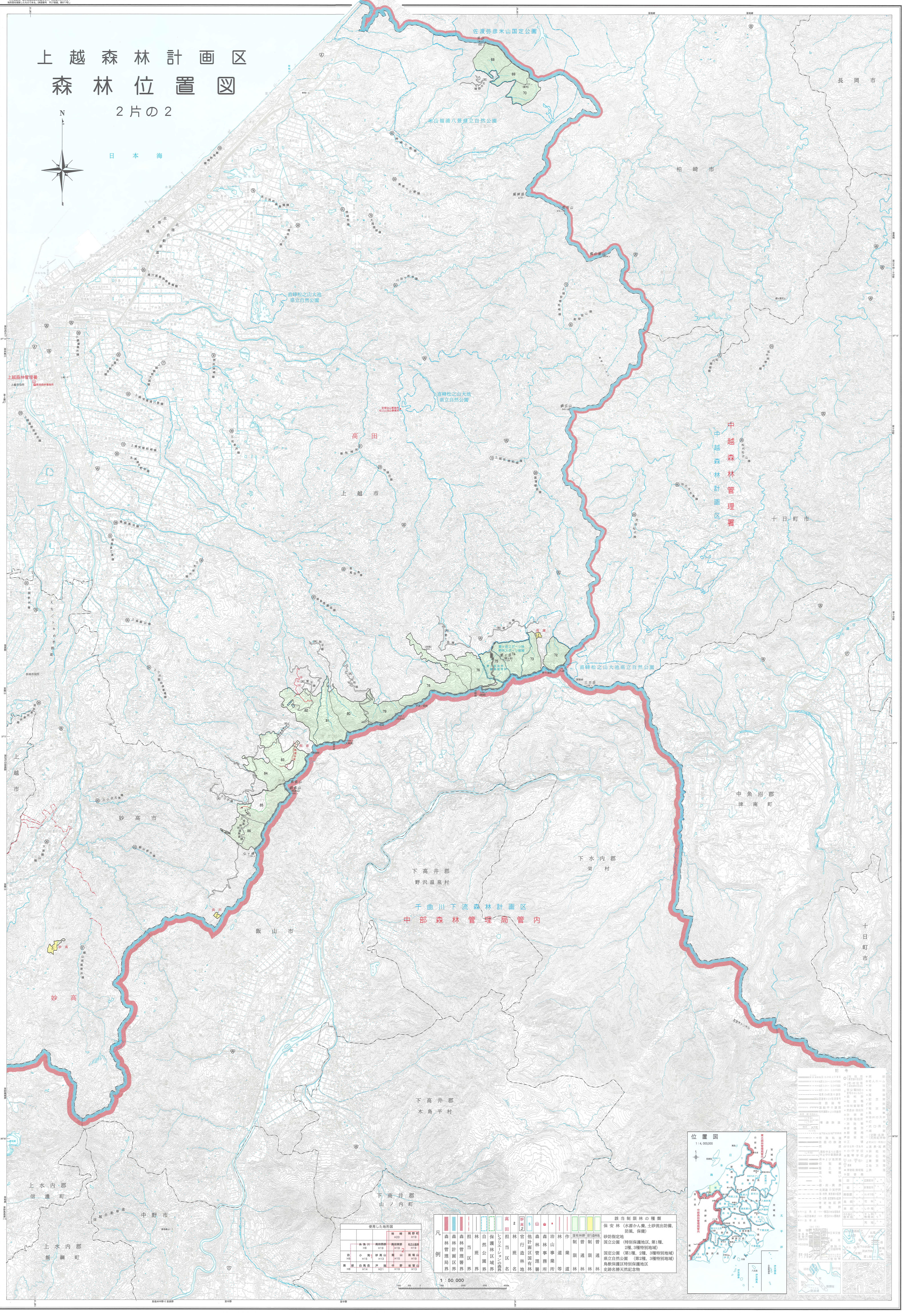


# 上越森林計画区 森林位置図 2片の2

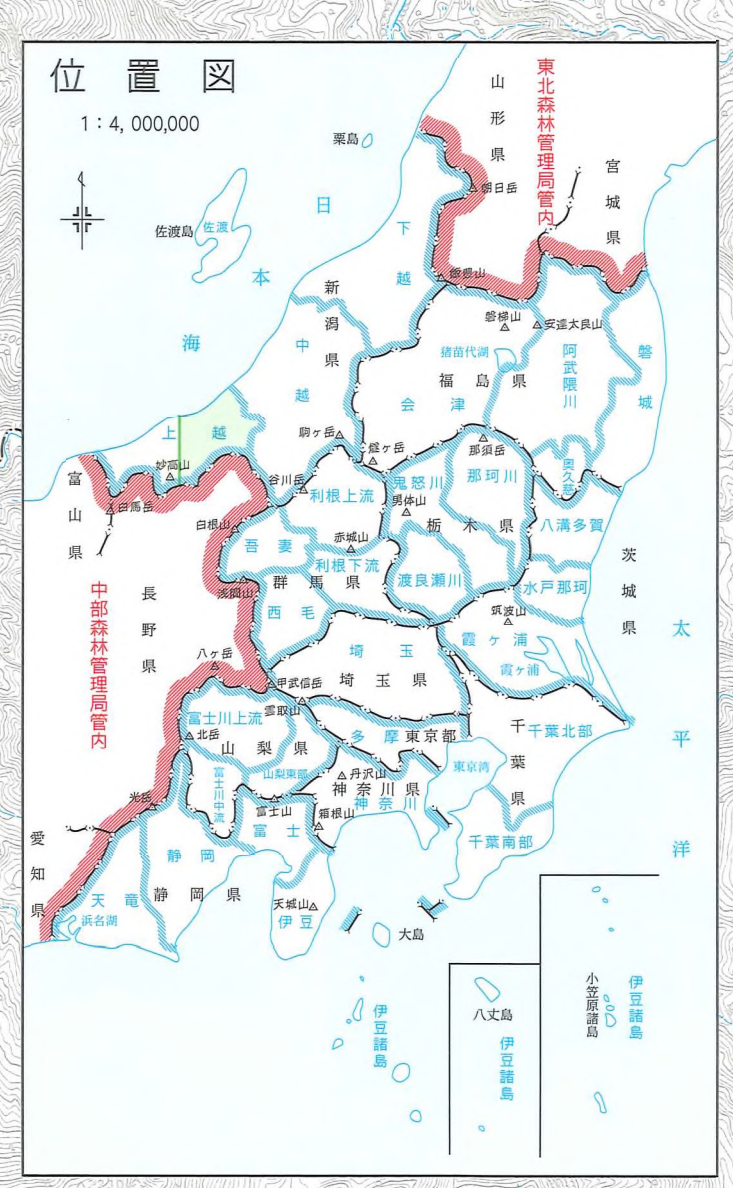


日本海



凡	
[Red Box]	森林計画区
[Green Box]	保安林
[Blue Box]	砂防指定地
[Yellow Box]	国立公園
[Pink Box]	国定公園
[Purple Box]	県立自然公園
[Light Green Box]	森林公園
[Light Blue Box]	樹木園地
[Light Yellow Box]	遊歩道
[Light Purple Box]	自然公園
[Light Green Box]	森林公園
[Light Blue Box]	樹木園地
[Light Yellow Box]	遊歩道
[Light Purple Box]	自然公園

1 50 000



凡	
[Symbol]	河川
[Symbol]	道路
[Symbol]	境界
[Symbol]	地名
[Symbol]	山名
[Symbol]	湧水
[Symbol]	温泉
[Symbol]	神社
[Symbol]	寺
[Symbol]	町界
[Symbol]	市界
[Symbol]	郡界
[Symbol]	県界
[Symbol]	方位
[Symbol]	比例尺
[Symbol]	縮尺
[Symbol]	縮尺
[Symbol]	縮尺