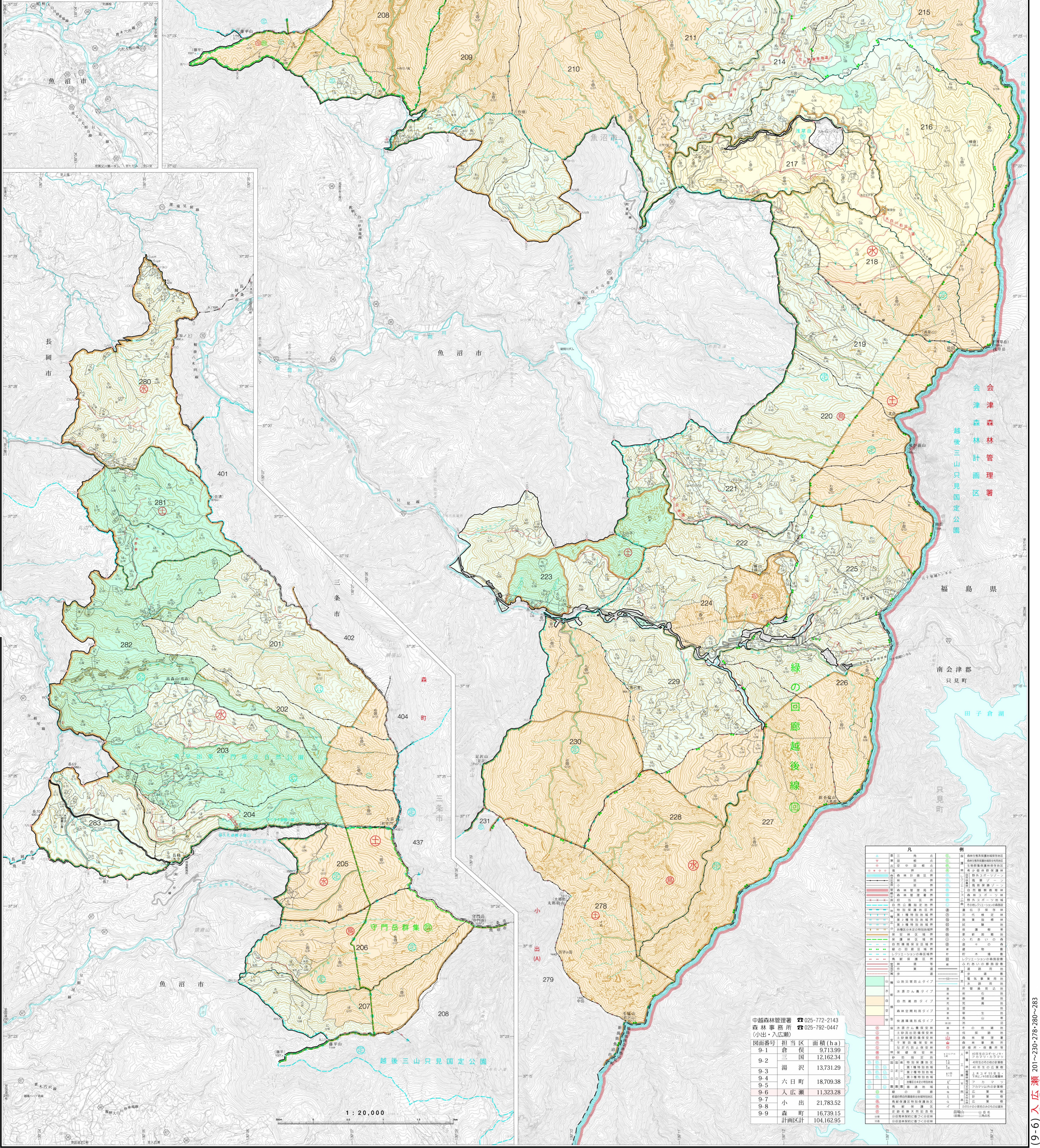
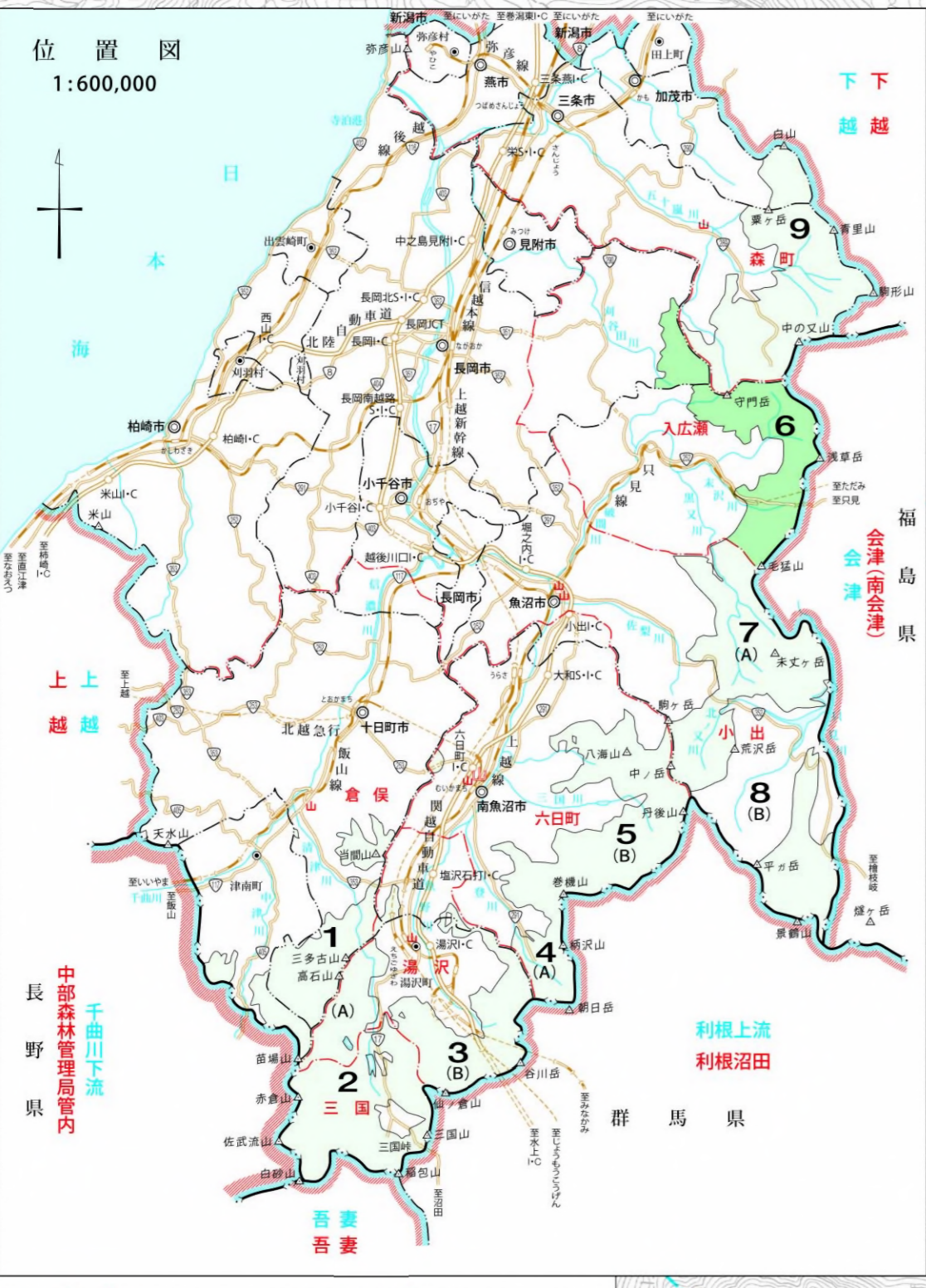


中越森林計画区

第6次国有林野施業実施計画図

令和4年度樹立

全9片の内第6片



中越森林管理署	☎ 025-772-2143	
森林事務所 (小出・入広瀬)	☎ 025-782-0447	
図面番号	担当区	面積 (ha)
9-1	倉俣	9,713.99
9-2	三国	12,162.34
9-3	湯沢	13,731.29
9-4	六日町	18,709.38
9-5	入広瀬	11,323.28
9-7	小出	21,783.52
9-8	森町	16,739.15
9-9	計画区計	104,162.95

凡	例
●	三ツ峠
○	倉俣
○	三国
○	湯沢
○	六日町
○	入広瀬
○	小出
○	森町
○	計画区計

1:20,000