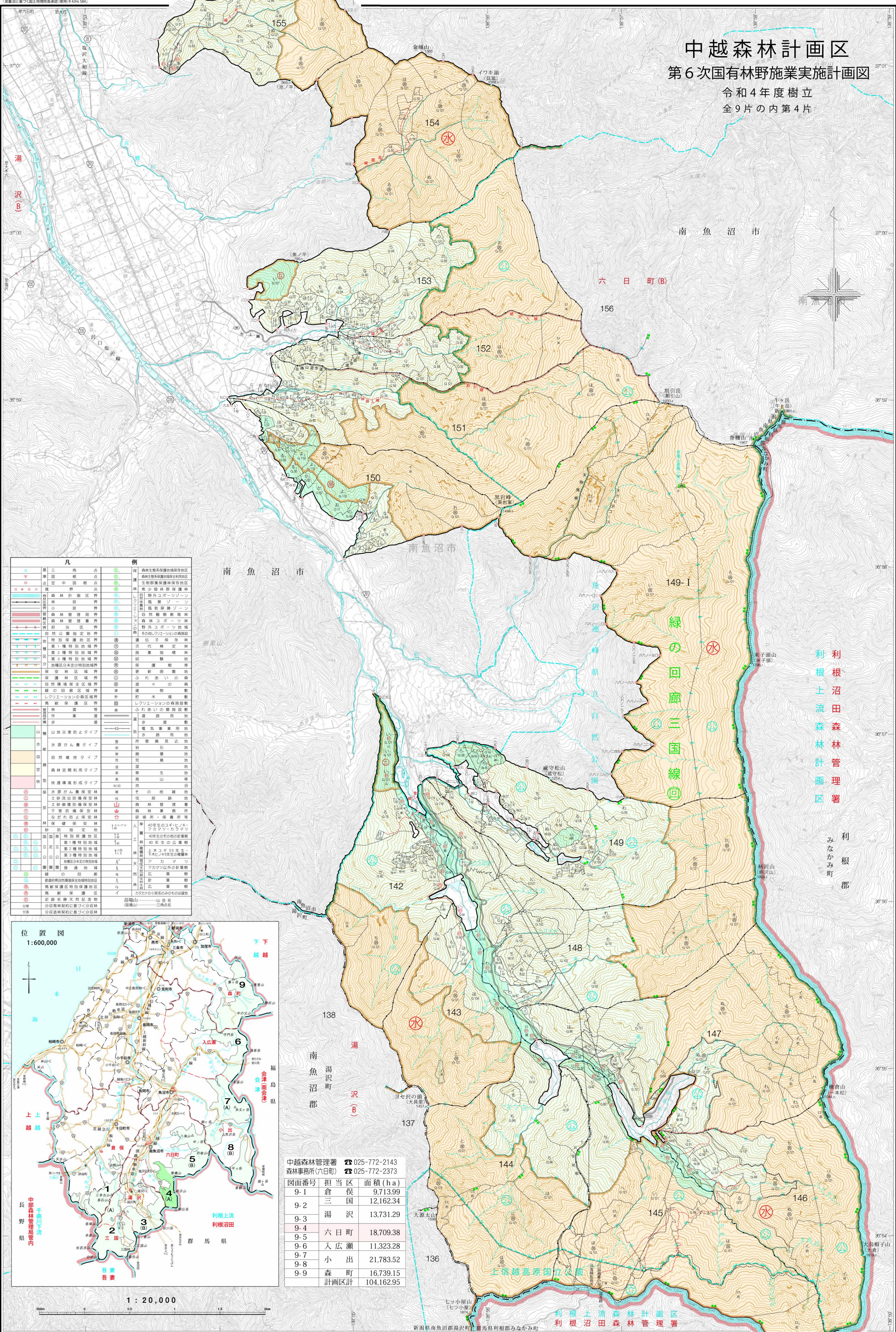
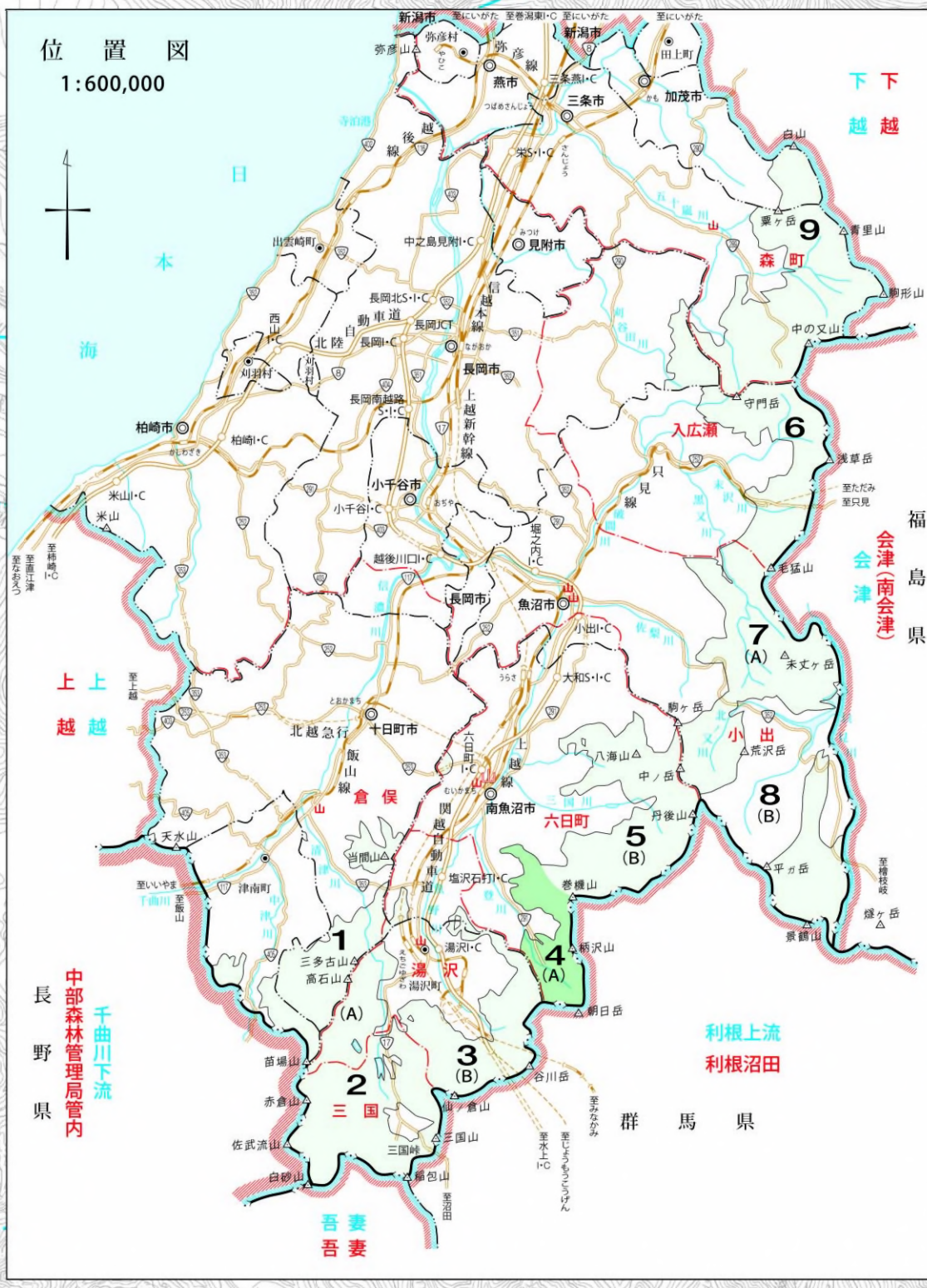


中越森林計画区 第6次国有林野施業実施計画図

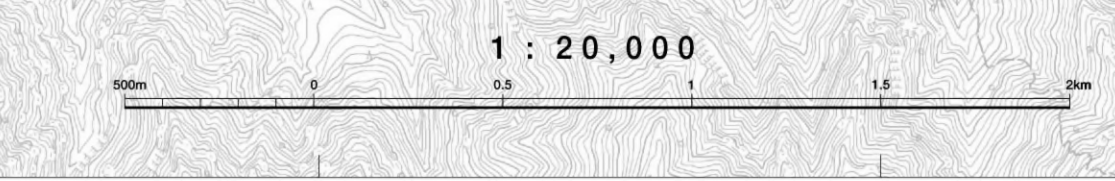
令和4年度樹立
全9片の内第4片



凡	例		
▲	三角点	●	森林生態系保護地域保存地区
△	準三角点	●	森林生態系保護地域保存利用地区
○	空中三角点	●	生物群集保護林保存地区
●	境界点	●	希少樹種保護林
—	森林計画区界	●	野外スポーツゾーン
—	町界	●	風景遊歩ゾーン
—	小計界	●	自然観察教育林
—	森林管理区界	●	森林スポーツ林
—	森林管理署界	●	野外スポーツ地域
—	町界	●	その他クレーン等の施設
—	自然公園指定地界	●	保護樹等
—	特別保護地区界	●	更新跡地
—	第1種特別地域界	●	ひれあいの森
—	第2種特別地域界	●	あまの森
—	第3種特別地域界	●	緑の回廊区域界
—	地域区分未定の特別地域界	●	レクリエーションの森区域界
—	保安林区区域界	●	鳥獣保護区界
—	保護林区区域界	●	鳥獣保護区
—	自然環境保全区域界	●	心れあいの森施設敷
—	緑の回廊区域界	●	遊歩道
—	レクリエーションの森区域界	●	遊歩道
—	鳥獣保護区界	●	遊歩道
—	林道等	●	遊歩道
—	作業道	●	遊歩道
—	山道	●	遊歩道
—	山地災害防止タイプ	●	遊歩道
—	水源かん養タイプ	●	遊歩道
—	自然維持タイプ	●	遊歩道
—	森林空間利用タイプ	●	遊歩道
—	保護環境形成タイプ	●	遊歩道
—	保安林	●	遊歩道
—	水源かん養保安林	●	遊歩道
—	土砂崩壊防止保安林	●	遊歩道
—	土砂崩壊防止保安林	●	遊歩道
—	干害防止保安林	●	遊歩道
—	防災保安林	●	遊歩道
—	林道	●	遊歩道
—	作業道	●	遊歩道
—	山道	●	遊歩道
—	特別保護地区	●	遊歩道
—	第1種特別地域	●	遊歩道
—	第2種特別地域	●	遊歩道
—	第3種特別地域	●	遊歩道
—	地域区分未定の特別地域	●	遊歩道
—	保安林区	●	遊歩道
—	保護林区	●	遊歩道
—	自然環境保全区域	●	遊歩道
—	緑の回廊区域	●	遊歩道
—	レクリエーションの森区域	●	遊歩道
—	鳥獣保護区	●	遊歩道
—	鳥獣保護区特別保護地区	●	遊歩道
—	鳥獣保護区	●	遊歩道
—	史跡名勝天然記念物	●	遊歩道
—	分収林契約に基づく分収林	●	遊歩道
—	分収林契約に基づく分収林	●	遊歩道



中越森林管理署	☎ 025-772-2143	
森林事務所(六日町)	☎ 025-772-2373	
図面番号	担当区	面積(ha)
9-1	倉俣	9,713.99
9-2	三国	12,162.34
9-3	湯沢	13,731.29
9-4	六日町	18,709.38
9-5	入広瀬	11,323.28
9-6	小出	21,783.52
9-7	森町	16,739.15
9-8	計画区計	104,162.95



利根沼田森林管理署
利根上流森林計画区
みなかみ町
利根郡