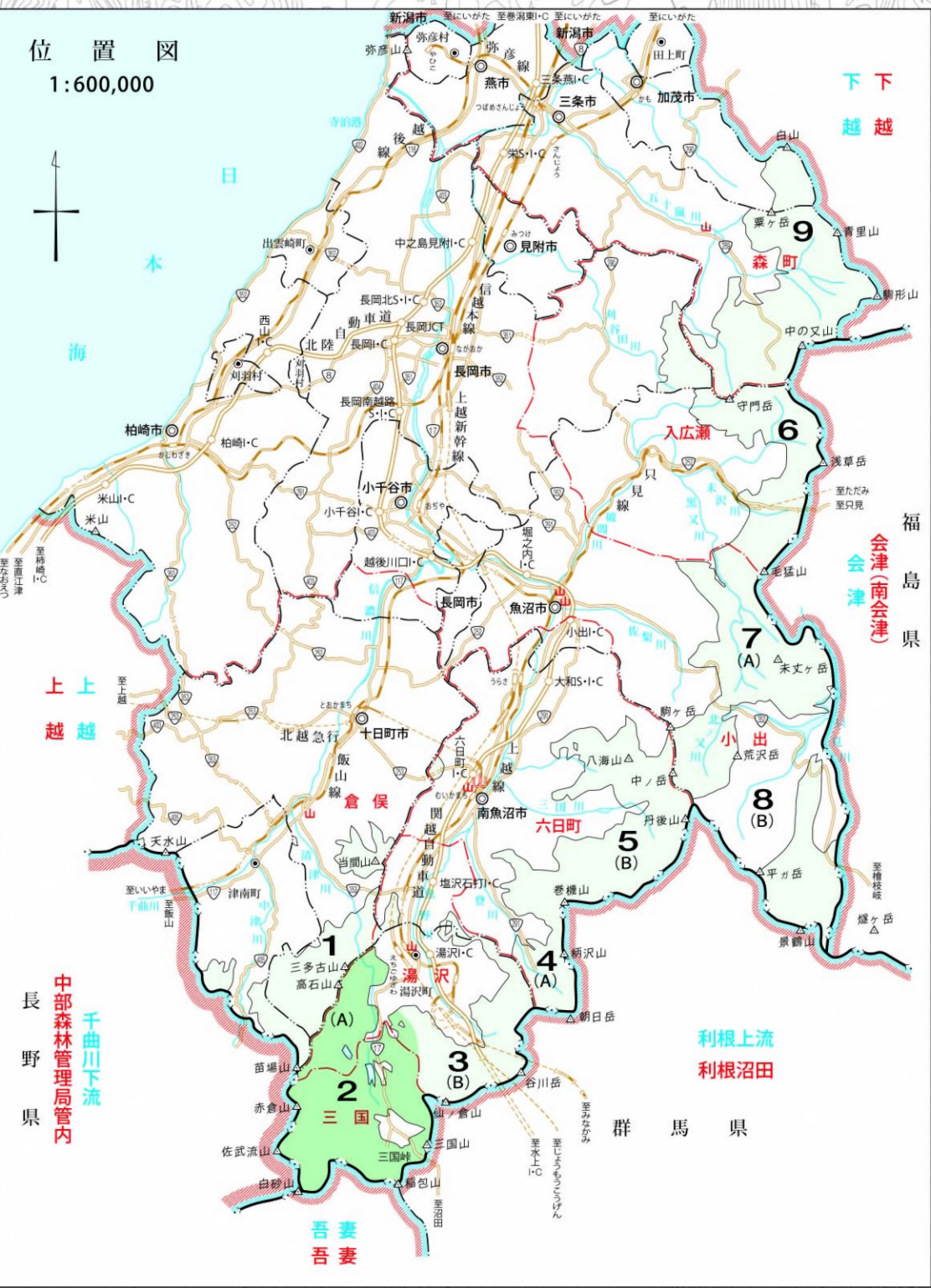


中越森林計画区

第6次国有林野施業実施計画図

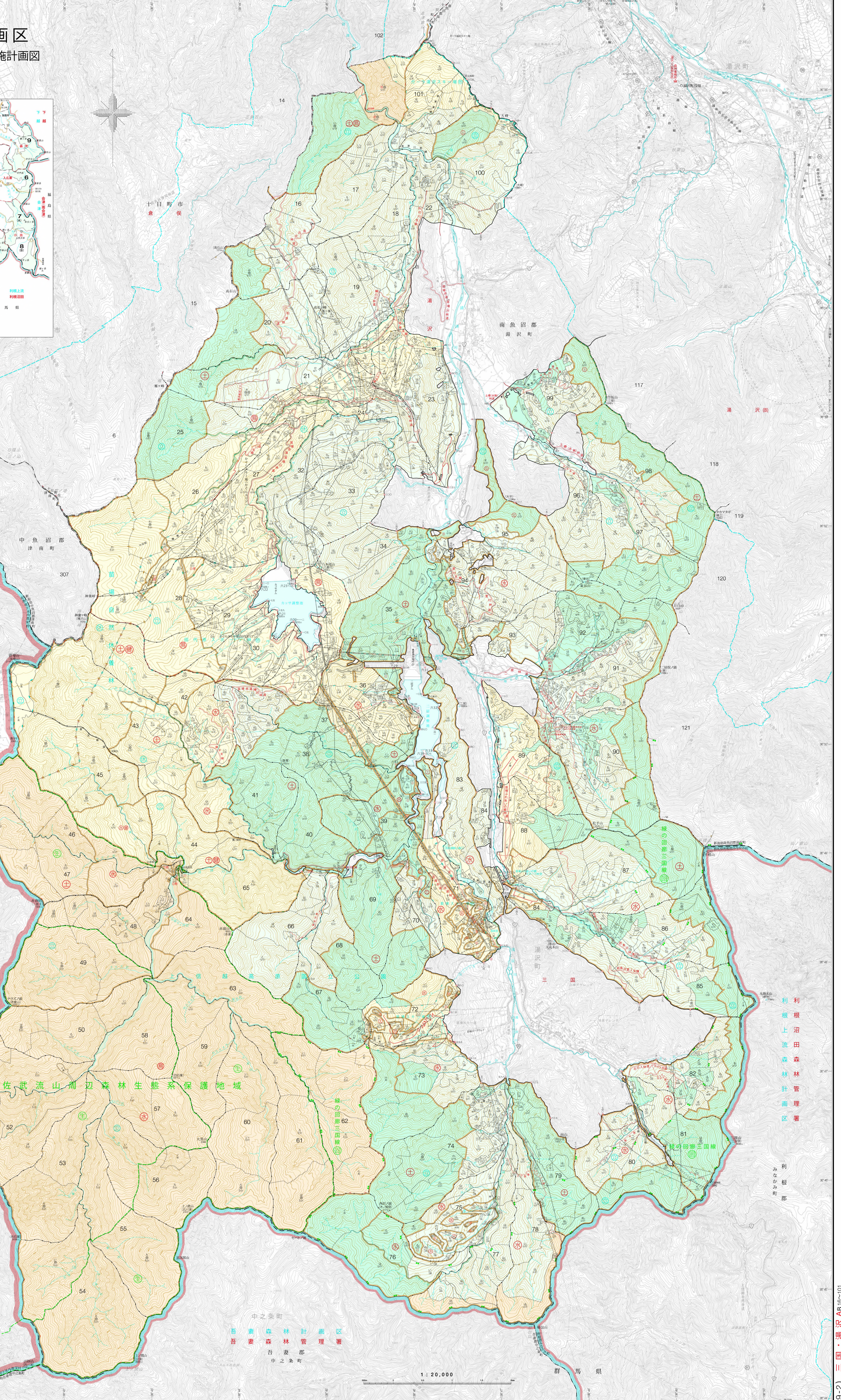
令和4年度樹立
全9片の内第2片



凡	略	備
1	国定公園	国定公園
2	国定自然公園	国定自然公園
3	国定文化公園	国定文化公園
4	国定史跡公園	国定史跡公園
5	国定公園	国定公園
6	国定公園	国定公園
7	国定公園	国定公園
8	国定公園	国定公園
9	国定公園	国定公園
10	国定公園	国定公園
11	国定公園	国定公園
12	国定公園	国定公園
13	国定公園	国定公園
14	国定公園	国定公園
15	国定公園	国定公園
16	国定公園	国定公園
17	国定公園	国定公園
18	国定公園	国定公園
19	国定公園	国定公園
20	国定公園	国定公園
21	国定公園	国定公園
22	国定公園	国定公園
23	国定公園	国定公園
24	国定公園	国定公園
25	国定公園	国定公園
26	国定公園	国定公園
27	国定公園	国定公園
28	国定公園	国定公園
29	国定公園	国定公園
30	国定公園	国定公園
31	国定公園	国定公園
32	国定公園	国定公園
33	国定公園	国定公園
34	国定公園	国定公園
35	国定公園	国定公園
36	国定公園	国定公園
37	国定公園	国定公園
38	国定公園	国定公園
39	国定公園	国定公園
40	国定公園	国定公園
41	国定公園	国定公園
42	国定公園	国定公園
43	国定公園	国定公園
44	国定公園	国定公園
45	国定公園	国定公園
46	国定公園	国定公園
47	国定公園	国定公園
48	国定公園	国定公園
49	国定公園	国定公園
50	国定公園	国定公園
51	国定公園	国定公園
52	国定公園	国定公園
53	国定公園	国定公園
54	国定公園	国定公園
55	国定公園	国定公園
56	国定公園	国定公園
57	国定公園	国定公園
58	国定公園	国定公園
59	国定公園	国定公園
60	国定公園	国定公園
61	国定公園	国定公園
62	国定公園	国定公園
63	国定公園	国定公園
64	国定公園	国定公園
65	国定公園	国定公園
66	国定公園	国定公園
67	国定公園	国定公園
68	国定公園	国定公園
69	国定公園	国定公園
70	国定公園	国定公園
71	国定公園	国定公園
72	国定公園	国定公園
73	国定公園	国定公園
74	国定公園	国定公園
75	国定公園	国定公園
76	国定公園	国定公園
77	国定公園	国定公園
78	国定公園	国定公園
79	国定公園	国定公園
80	国定公園	国定公園
81	国定公園	国定公園
82	国定公園	国定公園
83	国定公園	国定公園
84	国定公園	国定公園
85	国定公園	国定公園
86	国定公園	国定公園
87	国定公園	国定公園
88	国定公園	国定公園
89	国定公園	国定公園
90	国定公園	国定公園
91	国定公園	国定公園
92	国定公園	国定公園
93	国定公園	国定公園
94	国定公園	国定公園
95	国定公園	国定公園
96	国定公園	国定公園
97	国定公園	国定公園
98	国定公園	国定公園
99	国定公園	国定公園
100	国定公園	国定公園
101	国定公園	国定公園
102	国定公園	国定公園
103	国定公園	国定公園
104	国定公園	国定公園
105	国定公園	国定公園
106	国定公園	国定公園
107	国定公園	国定公園
108	国定公園	国定公園
109	国定公園	国定公園
110	国定公園	国定公園
111	国定公園	国定公園
112	国定公園	国定公園
113	国定公園	国定公園
114	国定公園	国定公園
115	国定公園	国定公園
116	国定公園	国定公園
117	国定公園	国定公園
118	国定公園	国定公園
119	国定公園	国定公園
120	国定公園	国定公園
121	国定公園	国定公園
122	国定公園	国定公園
123	国定公園	国定公園
124	国定公園	国定公園
125	国定公園	国定公園
126	国定公園	国定公園
127	国定公園	国定公園
128	国定公園	国定公園
129	国定公園	国定公園
130	国定公園	国定公園
131	国定公園	国定公園
132	国定公園	国定公園
133	国定公園	国定公園
134	国定公園	国定公園
135	国定公園	国定公園
136	国定公園	国定公園
137	国定公園	国定公園
138	国定公園	国定公園
139	国定公園	国定公園
140	国定公園	国定公園
141	国定公園	国定公園
142	国定公園	国定公園
143	国定公園	国定公園
144	国定公園	国定公園
145	国定公園	国定公園
146	国定公園	国定公園
147	国定公園	国定公園
148	国定公園	国定公園
149	国定公園	国定公園
150	国定公園	国定公園
151	国定公園	国定公園
152	国定公園	国定公園
153	国定公園	国定公園
154	国定公園	国定公園
155	国定公園	国定公園
156	国定公園	国定公園
157	国定公園	国定公園
158	国定公園	国定公園
159	国定公園	国定公園
160	国定公園	国定公園
161	国定公園	国定公園
162	国定公園	国定公園
163	国定公園	国定公園
164	国定公園	国定公園
165	国定公園	国定公園
166	国定公園	国定公園
167	国定公園	国定公園
168	国定公園	国定公園
169	国定公園	国定公園
170	国定公園	国定公園
171	国定公園	国定公園
172	国定公園	国定公園
173	国定公園	国定公園
174	国定公園	国定公園
175	国定公園	国定公園
176	国定公園	国定公園
177	国定公園	国定公園
178	国定公園	国定公園
179	国定公園	国定公園
180	国定公園	国定公園
181	国定公園	国定公園
182	国定公園	国定公園
183	国定公園	国定公園
184	国定公園	国定公園
185	国定公園	国定公園
186	国定公園	国定公園
187	国定公園	国定公園
188	国定公園	国定公園
189	国定公園	国定公園
190	国定公園	国定公園
191	国定公園	国定公園
192	国定公園	国定公園
193	国定公園	国定公園
194	国定公園	国定公園
195	国定公園	国定公園
196	国定公園	国定公園
197	国定公園	国定公園
198	国定公園	国定公園
199	国定公園	国定公園
200	国定公園	国定公園

中越森林管理署	☎025-772-2143
森林事務所	☎025-784-2276
(三国・滝沢)	
国定公園	面積(ha)
9-1 佐武	9,713.99
9-2 三国	12,162.34
9-3 滝沢	13,731.29
9-4 六日町	18,709.38
9-6 大広瀬	11,323.28
9-7 小出	21,783.52
9-8 森町	16,739.15
計画区計	104,162.95

中部森林管理局管内
千曲川下流森林計画区



中之条町
吾妻森林計画区
吾妻森林管理署
吾妻郡
中之条町

1:20,000