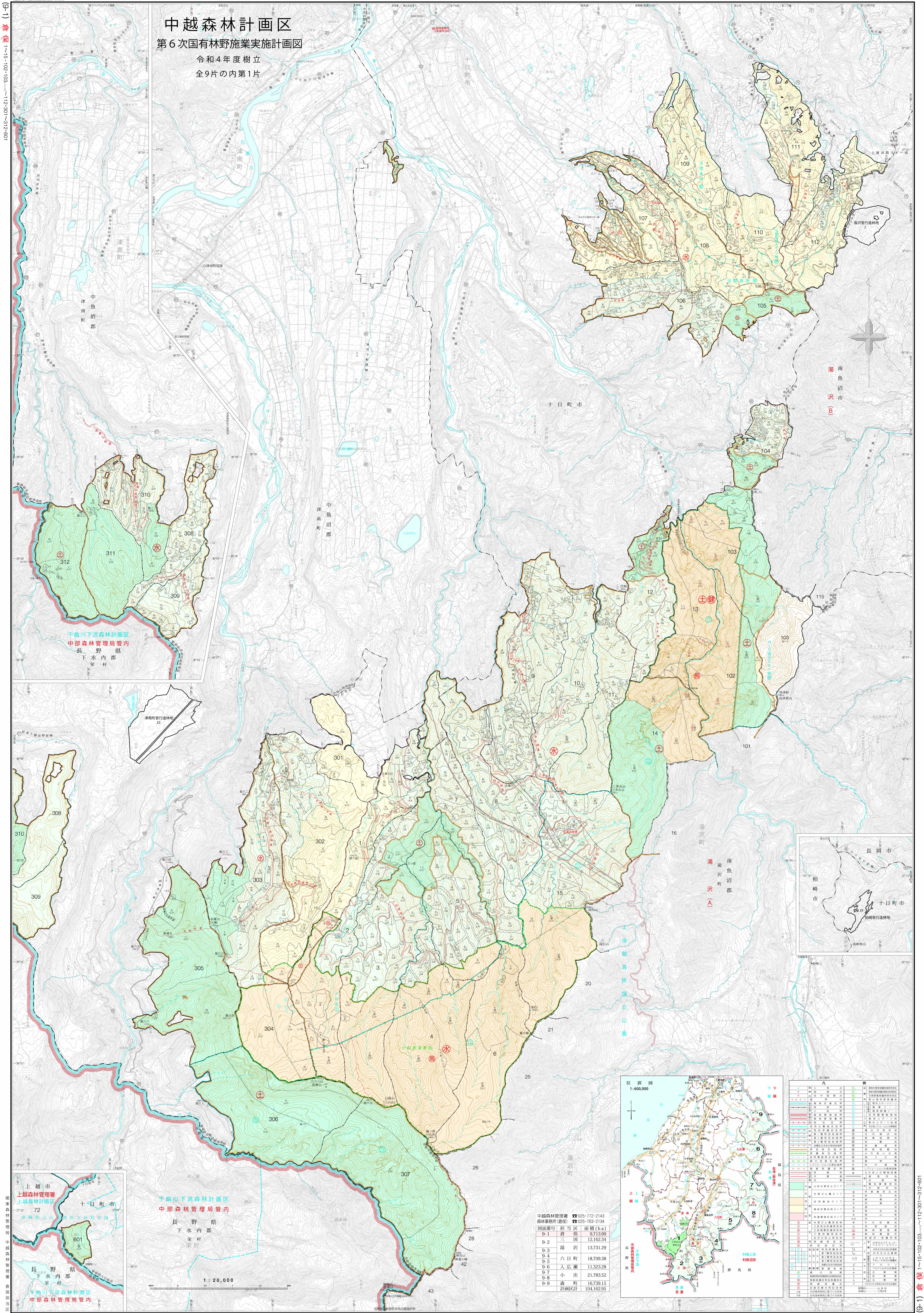


中越森林計画区

第6次国有林野施業実施計画図

令和4年度樹立
全9片の内第1片



湯沢市
南魚沼市
沢 (B)

十日町市

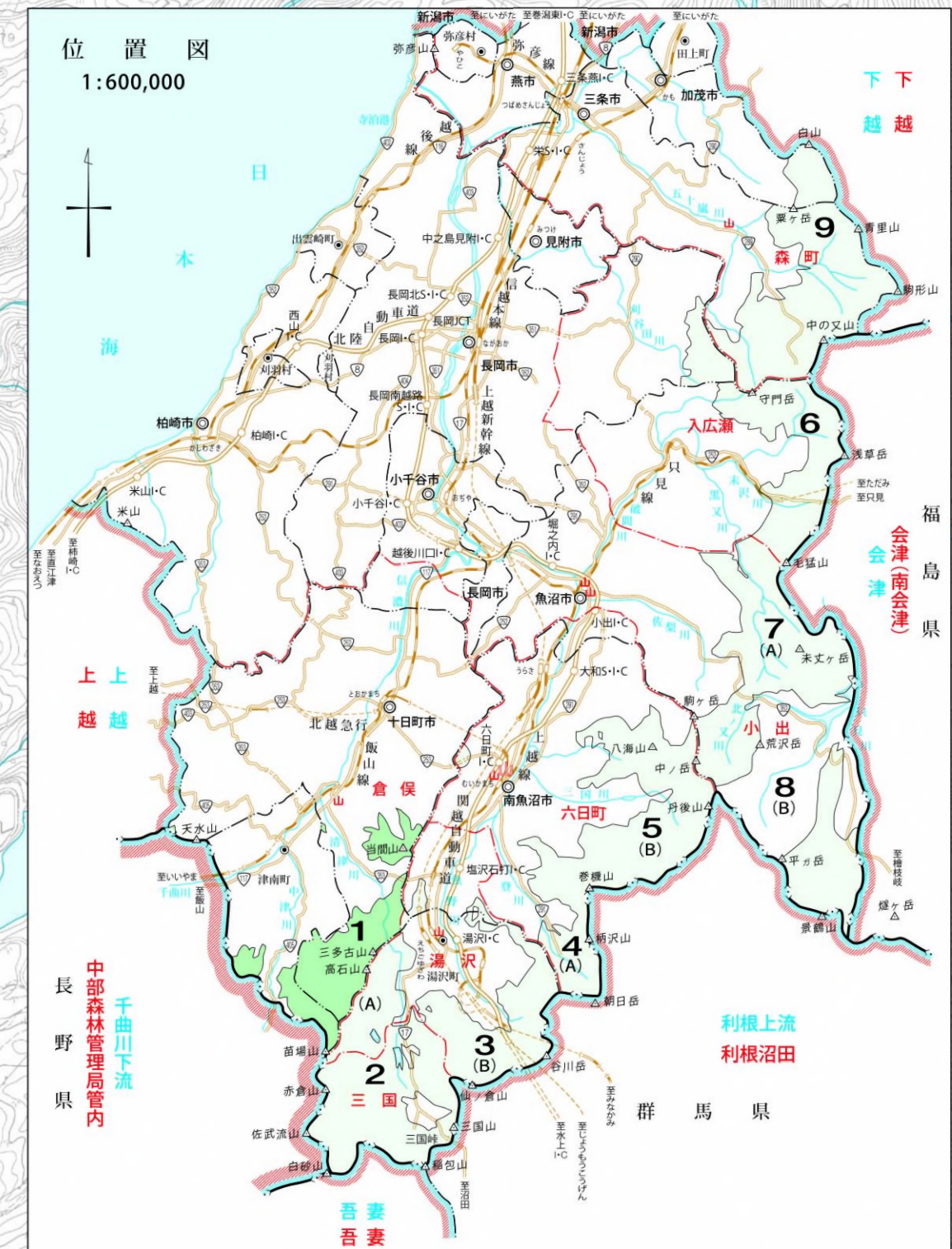
津魚沼郡

湯沢町
湯沢市
南魚沼市
沢 (A)



千曲川下流森林計画区
中部森林管理局管内
長野県
下水内郡
栄村

中越森林管理署	☎025-772-2143	
森林事務所(湯沢)	☎025-763-2134	
図面番号	担当区	面積 (ha)
9-1	群保	9,713.99
9-2	三国	12,162.34
9-3	湯沢	13,731.29
9-4	六日町	18,709.38
9-5	大広瀬	11,323.28
9-7	小出	21,783.52
9-8	森町	16,739.15
9-9	計画区計	104,162.95



凡		備	
[Symbol]	国有林	[Symbol]	森林計画区
[Symbol]	公有林	[Symbol]	森林管理区
[Symbol]	私有林	[Symbol]	森林所有地
[Symbol]	国有林	[Symbol]	森林所有地
[Symbol]	公有林	[Symbol]	森林所有地
[Symbol]	私有林	[Symbol]	森林所有地
[Symbol]	国有林	[Symbol]	森林所有地
[Symbol]	公有林	[Symbol]	森林所有地
[Symbol]	私有林	[Symbol]	森林所有地
[Symbol]	国有林	[Symbol]	森林所有地
[Symbol]	公有林	[Symbol]	森林所有地
[Symbol]	私有林	[Symbol]	森林所有地
[Symbol]	国有林	[Symbol]	森林所有地
[Symbol]	公有林	[Symbol]	森林所有地
[Symbol]	私有林	[Symbol]	森林所有地
[Symbol]	国有林	[Symbol]	森林所有地
[Symbol]	公有林	[Symbol]	森林所有地
[Symbol]	私有林	[Symbol]	森林所有地
[Symbol]	国有林	[Symbol]	森林所有地
[Symbol]	公有林	[Symbol]	森林所有地
[Symbol]	私有林	[Symbol]	森林所有地
[Symbol]	国有林	[Symbol]	森林所有地
[Symbol]	公有林	[Symbol]	森林所有地
[Symbol]	私有林	[Symbol]	森林所有地