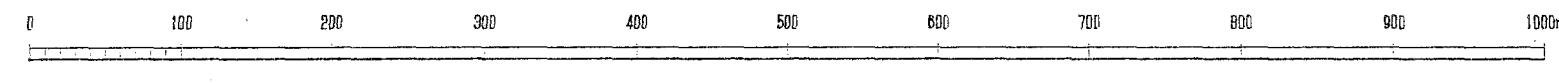


令和四年度第六次樹立

(1) 昭和38年10月編制標準等式 (山-33) 030-10-15 )  
 (2) 昭和38年10月編制標準等式 (山-33) 021-11-15 )

1:5,000



関東森林管理局 中越森林管理署 小出担当区

世界測地系は ( ) 書き  
 変換ソフト名 TKY2J20  
 変換パラメータ 北緯: 44.2.1.1

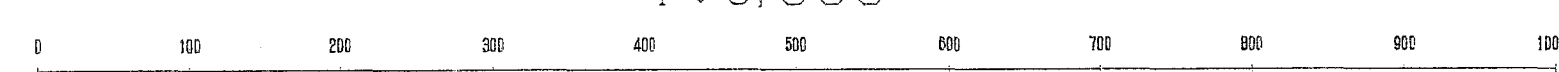
256林班  
(D)



令和四年度第六次樹立

関東森林管理局 中越森林管理署 小出担当区

1:5,000



- (1) 昭和9年11月編製中津木 (山-33) C11-11-14
- (2) 昭和38年10月編製中津木 (山-32) C11-11-12

世界測地系は( )書き  
 変換ソフト名 TK724G  
 変換プログラム 北陸, ver. 2.1.1

森林計画図・基本図

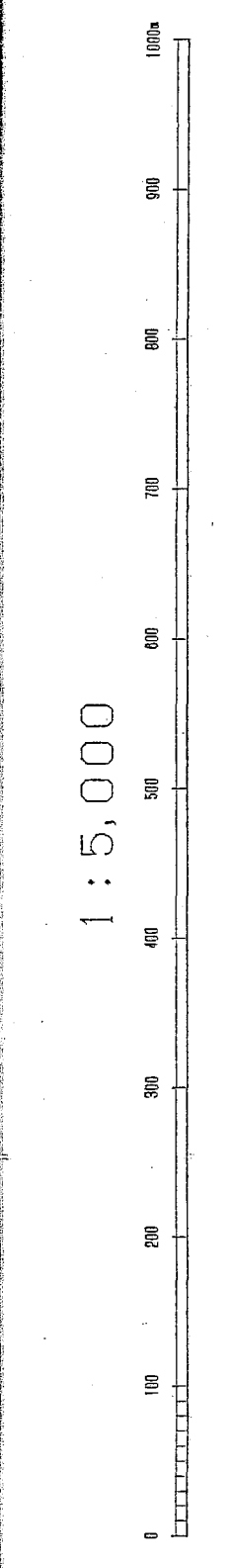
中越森林計画区

公共座標 第Ⅶ系



令和四年度第六次樹立

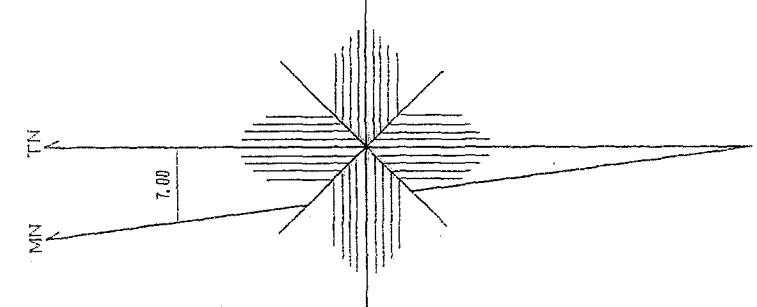
関東森林管理局 中越森林管理課 小出担当区



(1) 国土地院 国土地院 国土地院 (4-332 014-H-13)

(1)

出典資料は ( ) 番号  
0100  
258/259 林班  
図集 No.2.L1



令和四年度第六次樹立

図案森林管理局 中越森林管理課 小山田自治区

- (1) 境界線
- (2) 林班境界線
- (3) 林班境界線

中越森林管理課

259・260林班

1:5,000

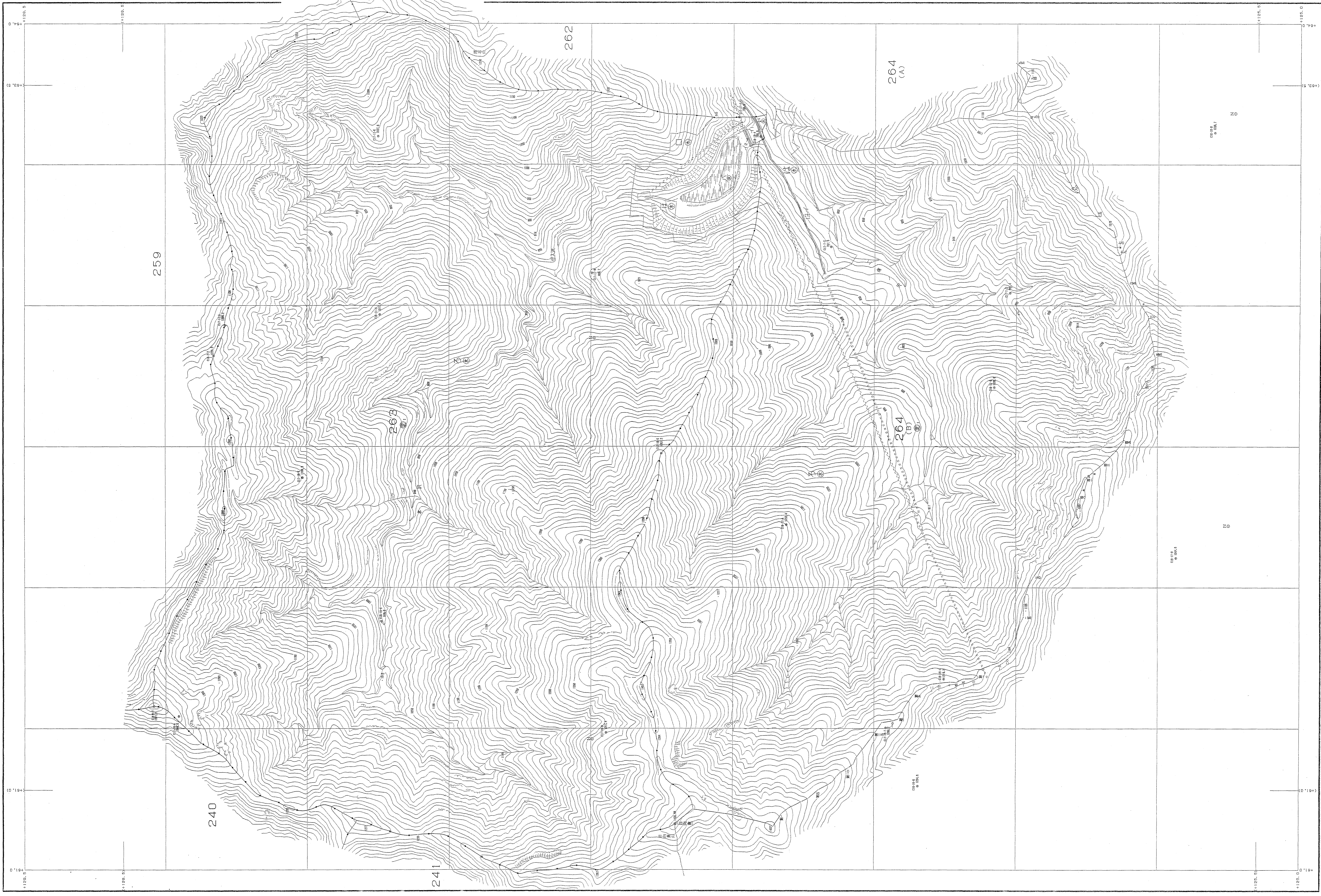
1:5,000



森林計画図・基本図

中越森林計画区

公共座標 第四系



令和四年度第六次樹立

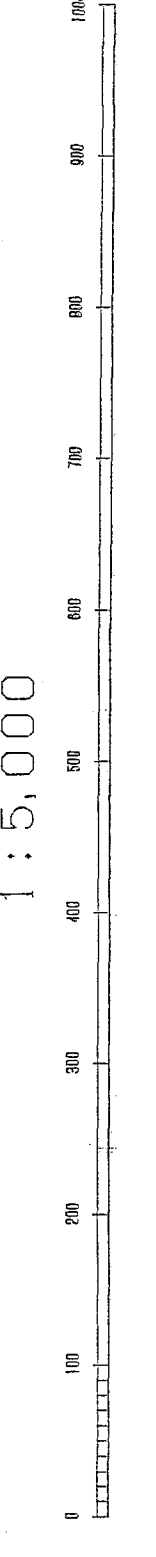
(1) 中越森林計画区(1)の境界線(20-202 011-14-1)  
 (2) 中越森林計画区(1)の境界線(20-204 011-14-1)

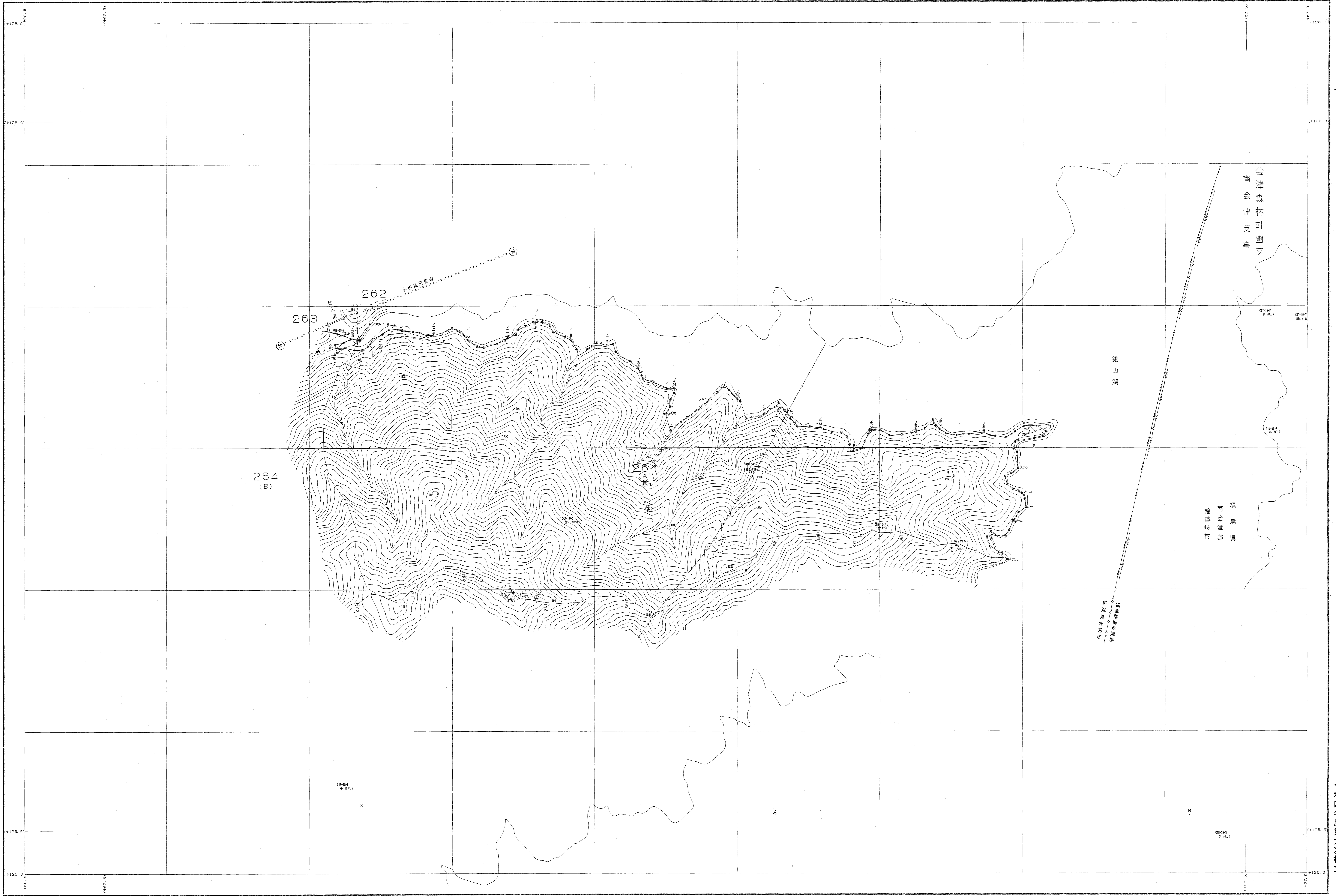
(1) 中越森林計画区(1)の境界線  
 (2) 中越森林計画区(1)の境界線

中越森林計画区(1)の境界線  
 2020年  
 2020年  
 2020年

調査森林管理課 中越森林管理課 小山田治区

1:5,000





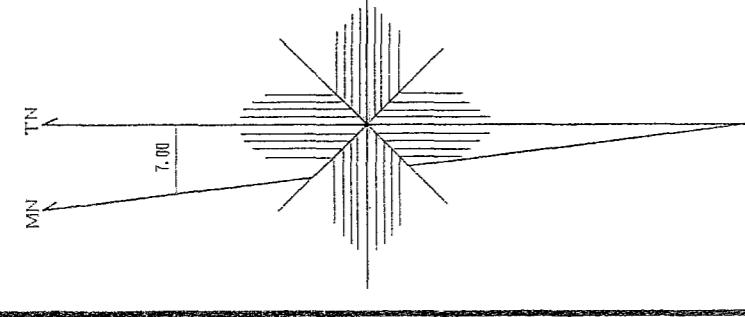
令和四年度第六次樹立

(1) 昭和38年10月編制標準本表 (2) 昭和38年10月編制標準本表  
 (3) 昭和38年10月編制標準本表 (4) 昭和38年10月編制標準本表  
 (5) 昭和38年10月編制標準本表 (6) 昭和38年10月編制標準本表

世界測地系は( )番  
 変換ソフト名 TK240  
 変換パラメータ 北緯: 44.1

1:5,000

関東森林管理局 中越森林管理署 小出担当区



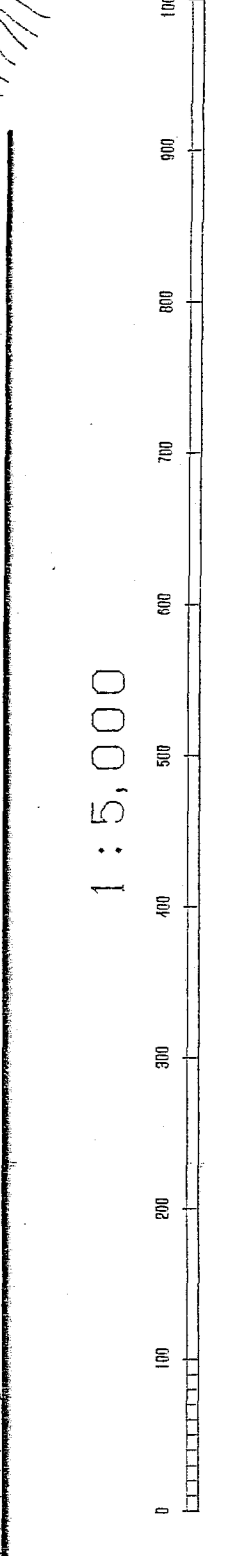
昭和三十二年四月五日 中越森林管理区 小山班地区

昭和四十四年度第六次補正

- (1) 昭和三十二年四月五日 中越森林管理区 小山班地区
- (2) 昭和三十四年四月五日 中越森林管理区 小山班地区

昭和三十四年四月五日 中越森林管理区 小山班地区

1:5,000







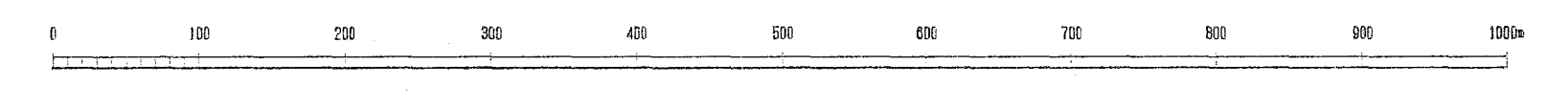


令和四年度第六次樹立

(1) 昭和49年 6月撮影航空写真 (山-18) C17-10-12  
 (1) 昭和49年 6月撮影航空写真 (山-18) C17-10-12  
 (2) 昭和49年 6月撮影航空写真 (山-18) C17-10-12

世界測地系 ( ) 表示  
 変換ソフト名: TX2160  
 変換/ドキュメント 北緯: par Ver. 2.1.1

1:5,000



関東森林管理局 中越森林管理署 小出担当区