

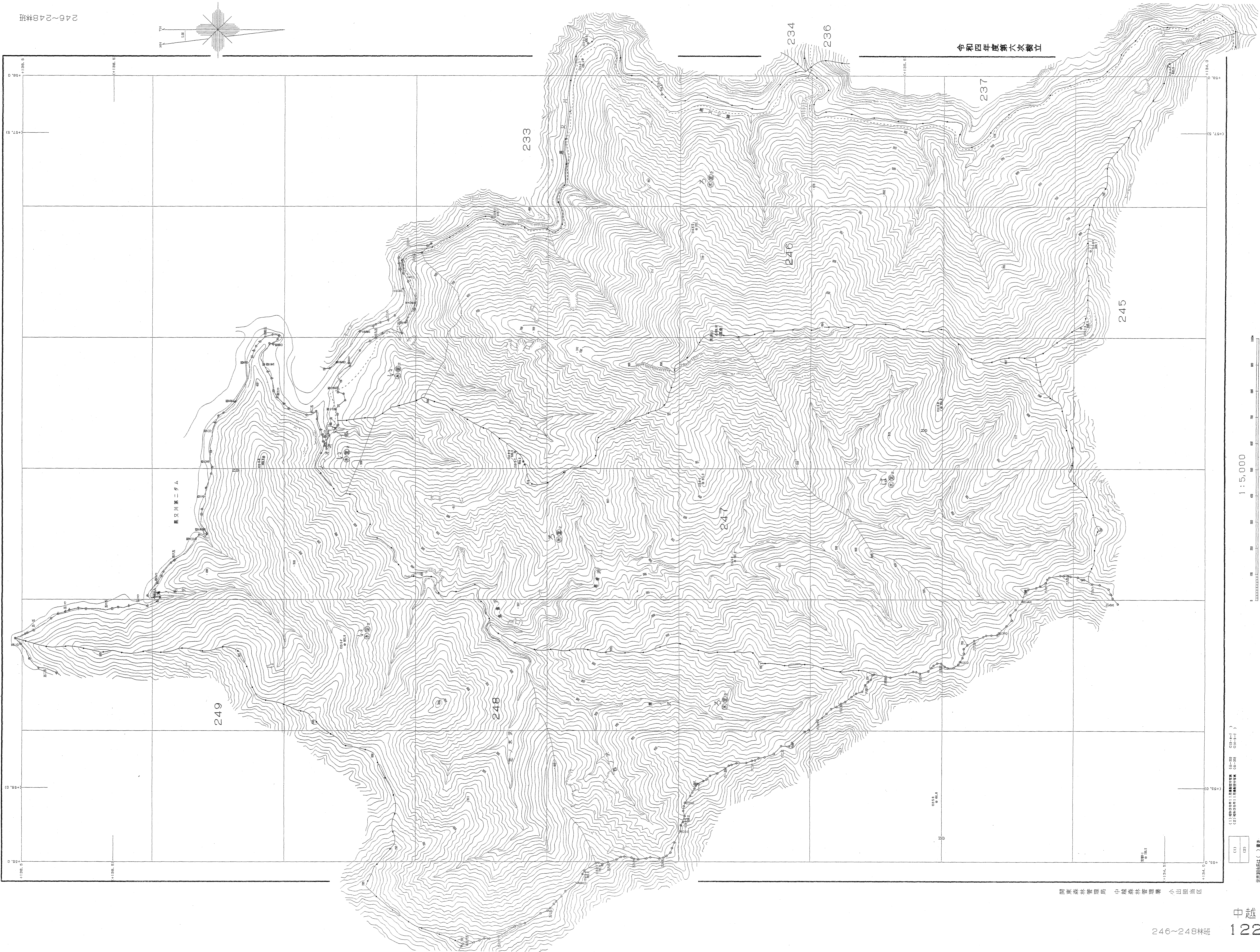
- (1) 境界線 (境界線)
- (2) 境界線 (境界線)
- (3) 境界線 (境界線)

中越森林計画面区
 測立年度: 令和四年
 測立日: 令和四年五月九日
 測立者: 北越測立班

森林計画図・基本図

中越森林計画区

公共座標 第Ⅶ系



令和四年度第Ⅰ次樹立

1:5,000

- (1) 国土地院院 地形図
- (2) 国土地院院 地形図

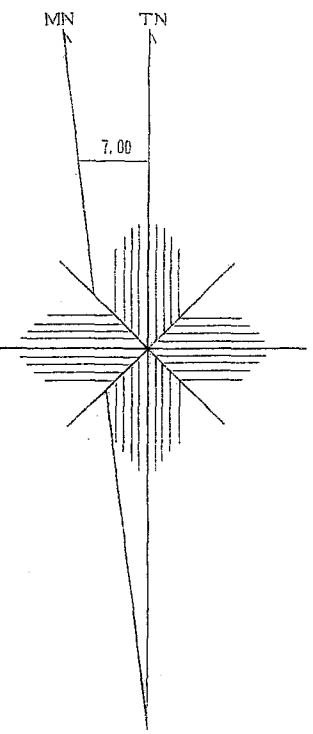
国土地院院 () 地形図
 国土地院院 () 地形図
 国土地院院 () 地形図

国土地院院 中越森林管理区 小山担当区

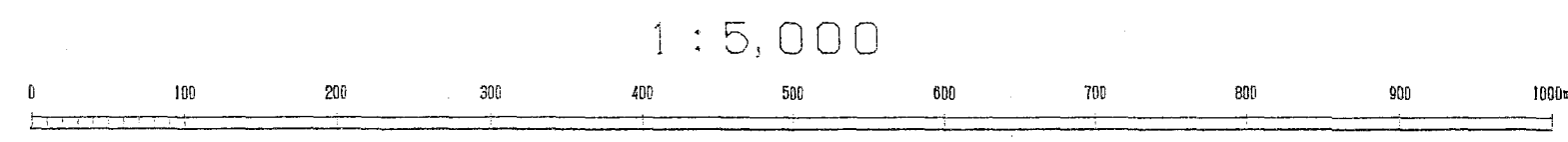
中越森林計画区

森林計画図・基本図

公共座標 第Ⅵ系



(1) 標高500m 6月撮影航空写真 (40-220) C11-3-1
 (2) 標高500m 11月撮影航空写真 (40-220) C11-3-1



関東森林管理局 中越森林管理署 小出地区

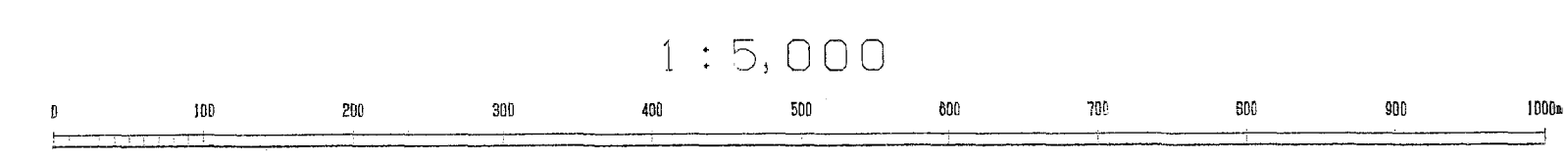
世界測地系は()書き
 図例ソフト名 7472008
 変換ソフトウェア 北院, ver. 2.1.1

令和四年度第六次樹立



令和四年度第六次樹立

(1) 昭和58年11月編成図面 (G-32) 016-4-1
 (2) 昭和58年10月編成図面 (G-32) 016-1-4

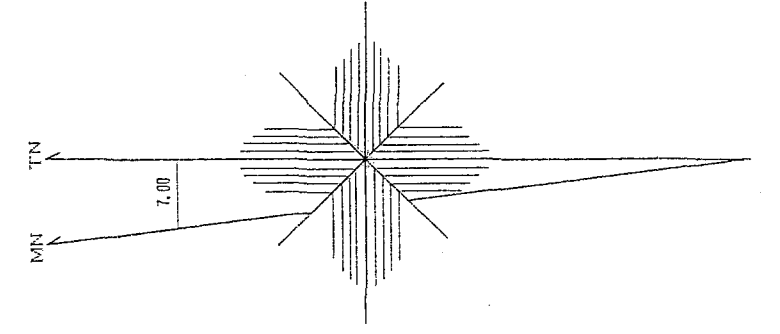
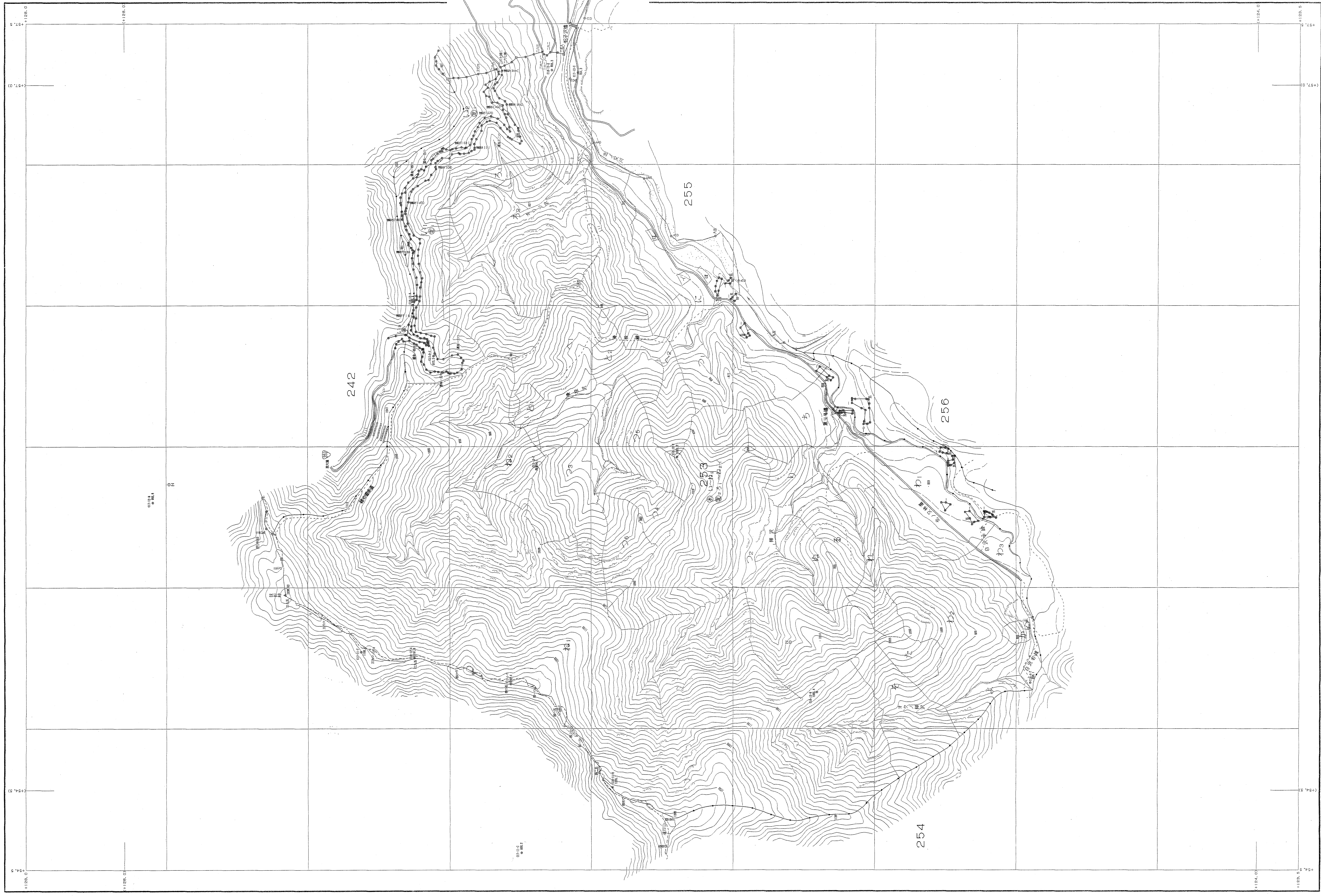


関東森林管理局 中越森林管理課 小出担当区

森林計画図・基本図

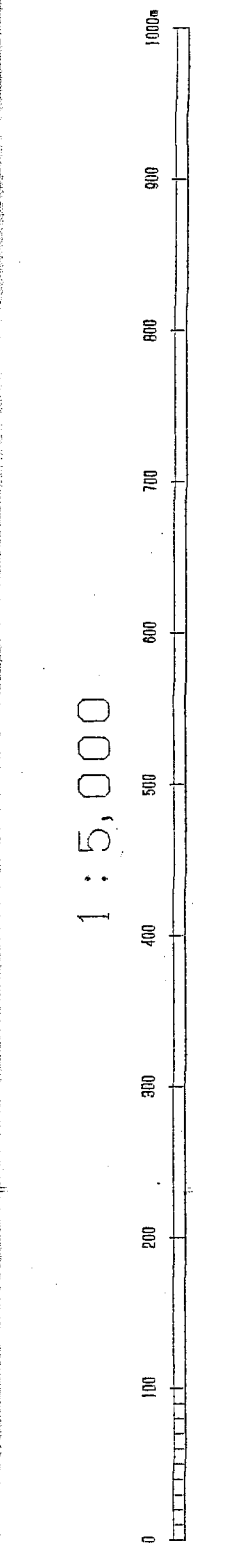
中越森林計画区

公共座標 第四系



令和四年度第1次樹立

国土森林管理課 中越森林管理課 小出担当区



- (1) 中越森林計画区(253林班)
- (2) 中越森林計画区(254林班)

中越森林計画区(253林班)
 253林班
 253林班



令和四年度第六次樹立

(1) 昭和38年10月測量航空写真 (山-101 011-1-12)
 (2) 昭和 年 月測量航空写真 (山-)

世界測地系は () 書き
 図様ソフト名 TX12160
 図様パラメータ 北緯: 2.1.1

1:5,000

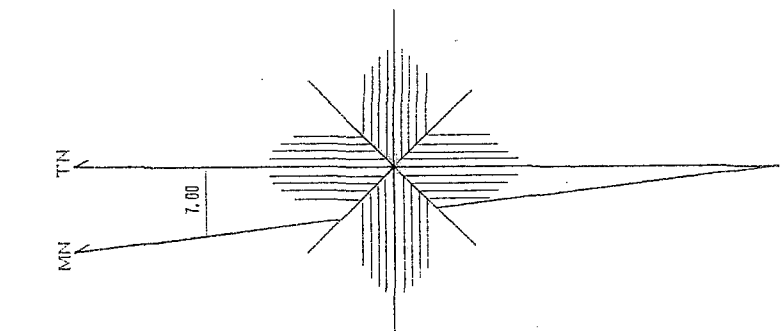


関東森林管理局 中越森林管理課 小出担当区

森林計画図・基本図

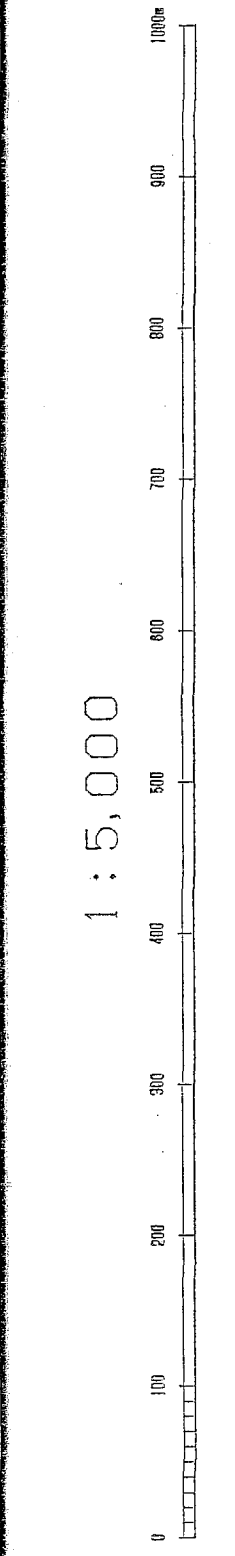
中越森林計画区

公共座標 第四系



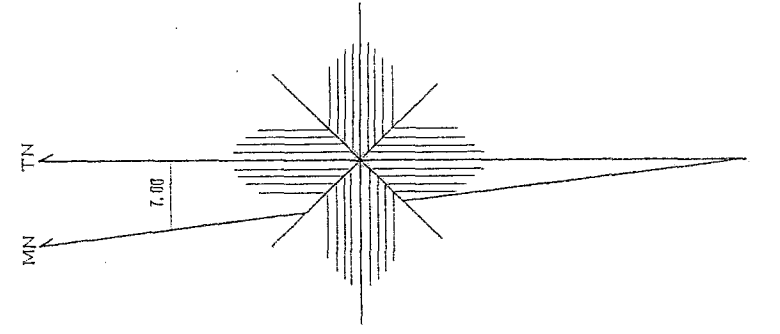
令和四年版第六次樹立

関東森林管理局 中越森林管理課 小出班当区



(1) 昭和30年(旧)国土地院図 50-300 01E-02-11
 (2) 昭和30年(旧)国土地院図 50-300 01E-02-10

(1) 調査
 (2) 印刷
 設計者 中越森林管理課 小出班当区 技師 堀野 昭二 氏



森林計画図・基本図

中越森林計画区

公共座標 第四系



令和四年度第六次補正

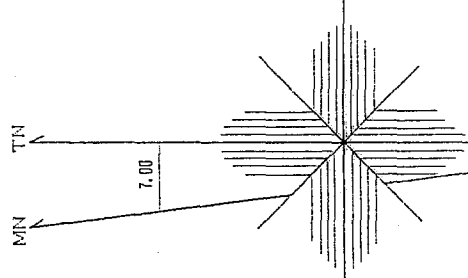
- (1) 国土地院 地形図 (4-30) G14-2-14
- (2) 国土地院 地形図 (4-30) G14-2-14
- (3) 国土地院 地形図 (4-30) G14-2-14

製図所 国土院 () 製図者
 製図ソフト名 10000
 製図ソフトバージョン Ver.2.1.1

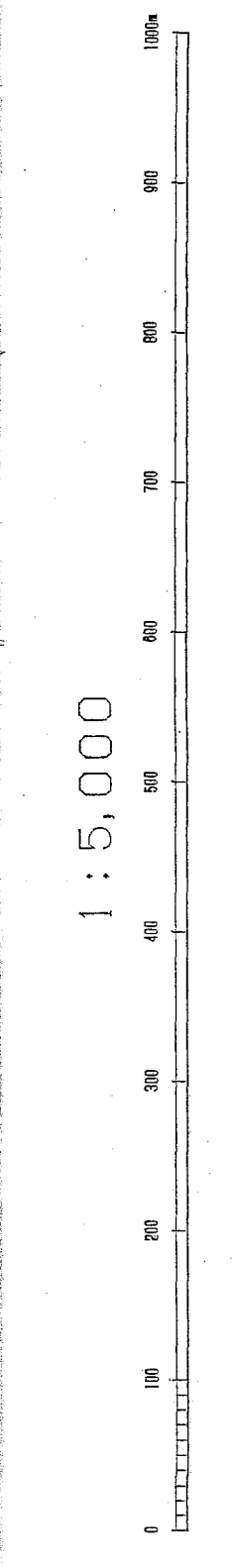
関東森林管理局 中越森林管理課 小出担当区

中越森林計画区 森林計画図・基本図

公共座標 第四系

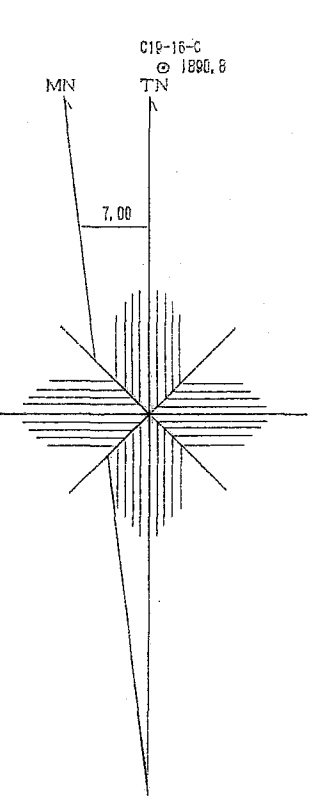
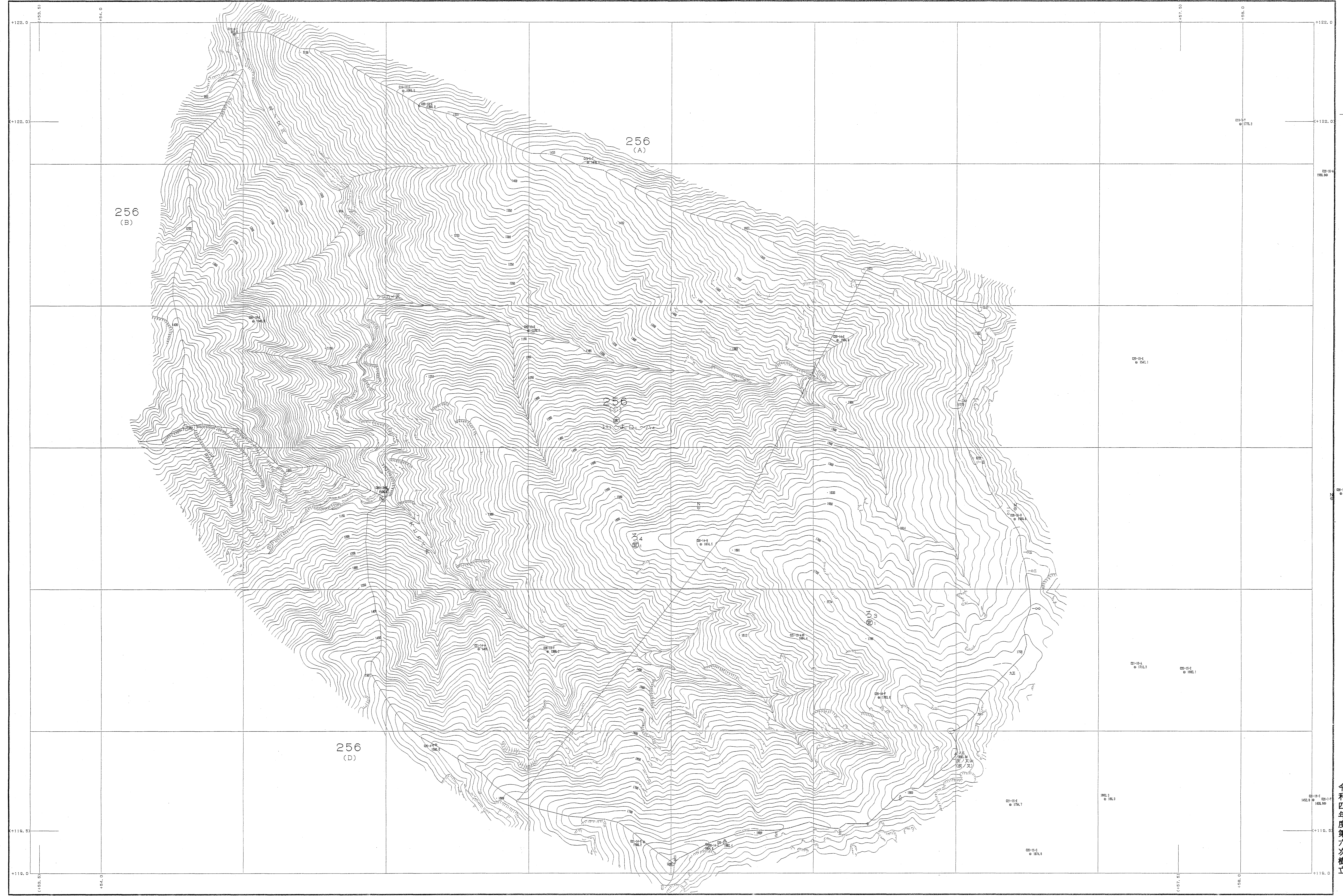


令和四年度第六次補正



(1) 256林班
(2) 256林班

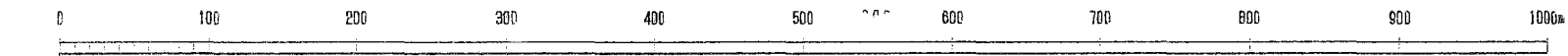
国営森林管理区 中越森林管理区 小出担当区



令和四年度第六次樹立

関東森林管理局 中越森林管理署 小出担当区

1:5,000



- (1) 昭和58年10月最新航空写真 (40-201) 256-10-10
- (2) 昭和58年10月最新航空写真 (40-201) 256-10-14