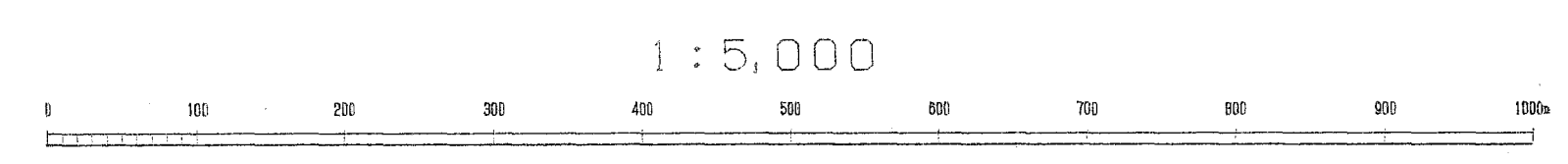


(1) 昭和30年11月編製定中五葉 (国 昭三 森林 6-11)
 (2) 昭和 年 月編製定中五葉 ()

作成機は () 製
 図解ソフト名 TET240
 変換パラメータ 北緯, par Ver. 2.1.1



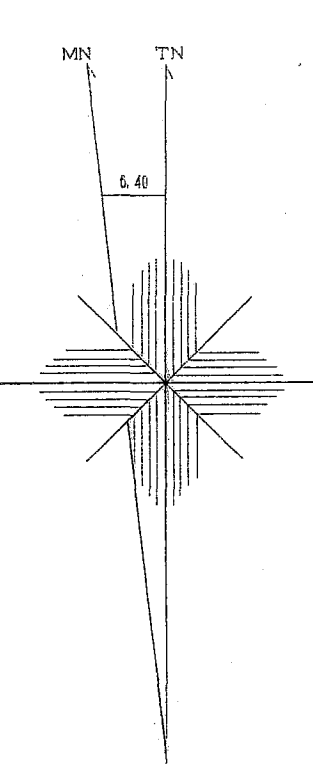
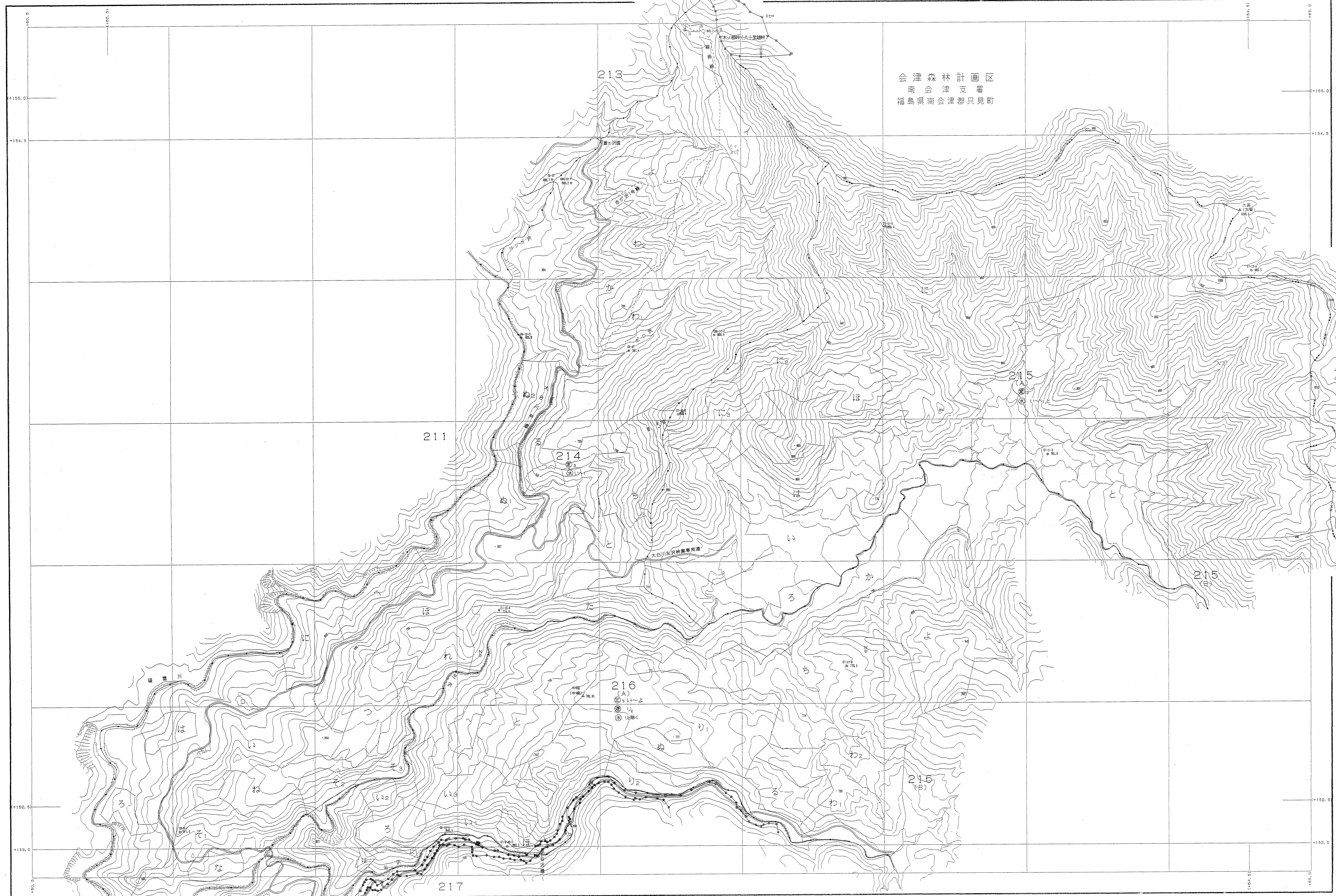
関東森林管理局 中越森林管理署 入広瀬担当区

令和四年度第六次樹立

中越森林計画区

森林計画図・基本図

公共座標 第Ⅶ系



令和四年度第六次樹立

世界測地系は()書き
図換ソフト名 TTX240
図換プログラマー 北野 1st Ver.2.1.1

1
2

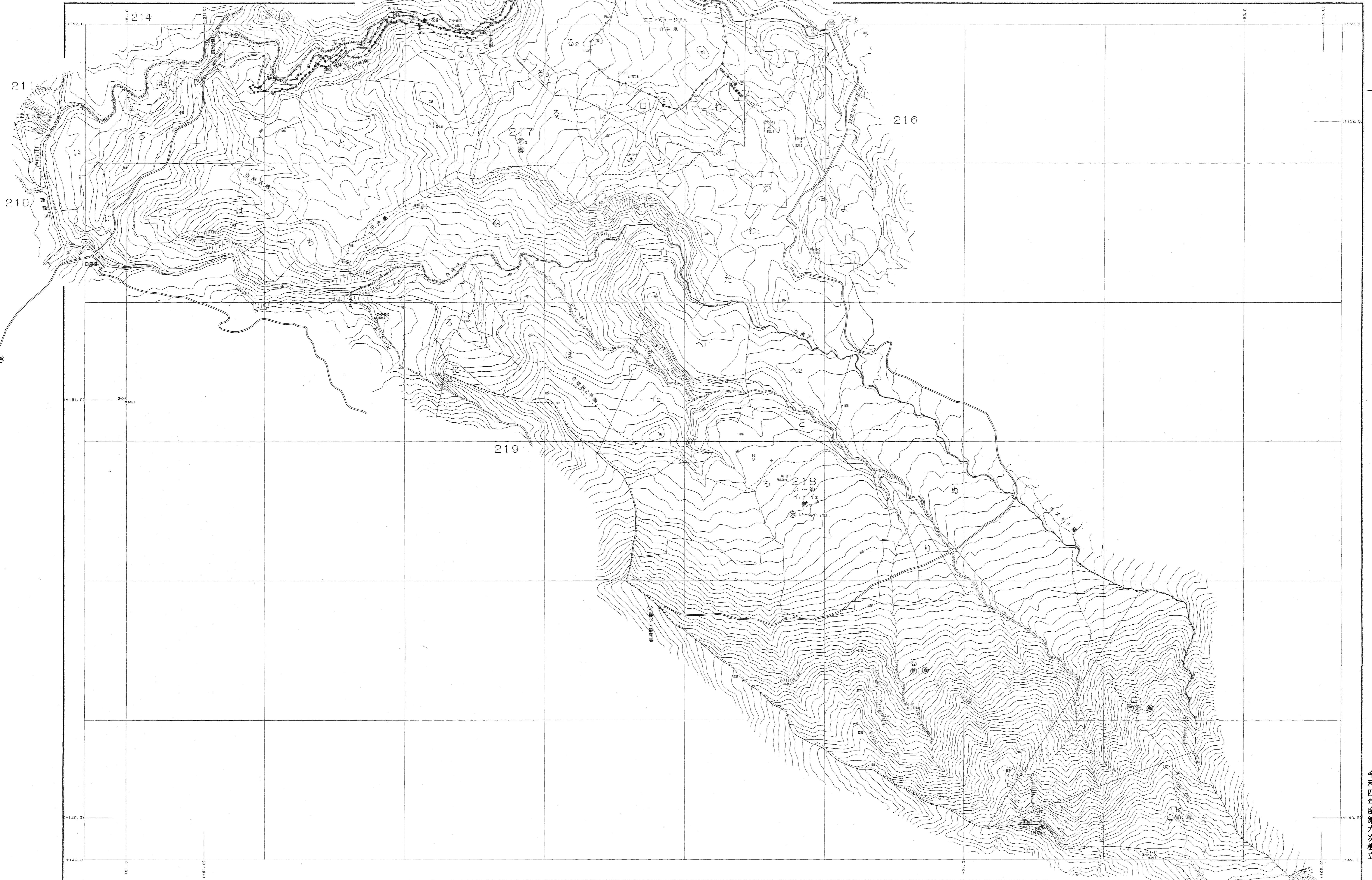
(1) 樹形図作成: 1) 測量図作成 (W 332 C4 10-13)
(2) 樹形図作成: 1) 測量図作成 (W 332 C1 10-13)

214・215・216林班
(A) (A)

中越森林計画区

森林計画図・基本図

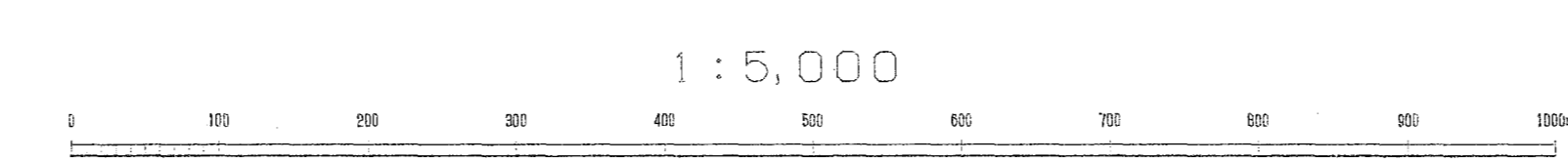
公共座標 第Ⅷ系



令和四年度第六次樹立

1 (1) 昭和58年11月編成の中間案 (40 222 07 9-11)
 2 (2) 昭和58年11月編成の中間案 (40 222 07 9-11)

世界測地系は () 番号
 変換ソフト名 TMT2020
 変換パラメータ 北緯, proj Ver. 2.1.1



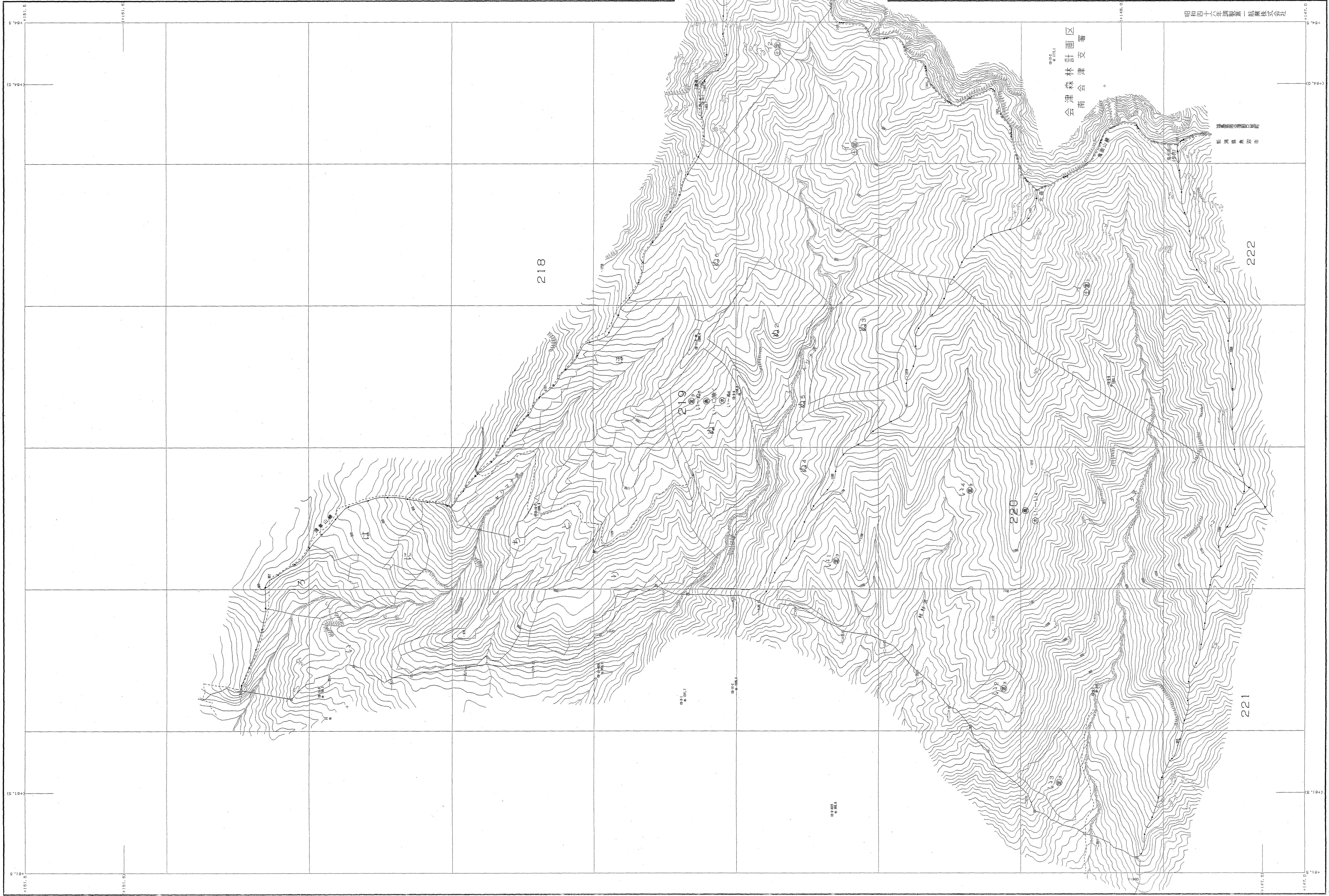
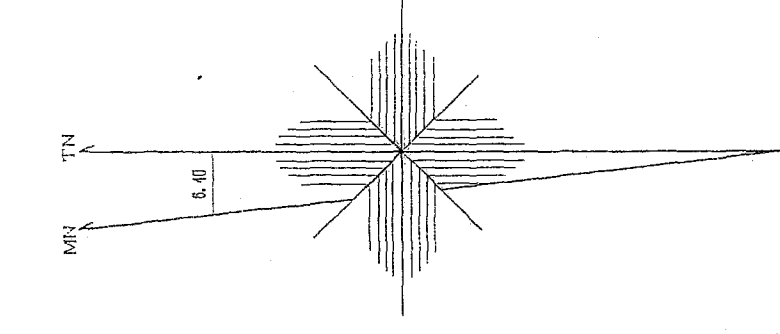
関東森林管理局 中越森林管理室 入込瀬担当区

会津森林計画区
 南会津支署 217・218林班

森林計画図・基本図

中越森林計画区

公共座標 第Ⅱ系



国営森林管理局 中越森林管理署 入込郷班地区

令和四年度第六次樹立

昭和四十年調査 匠業株式会社

1:5,000

1 2



1 2

1:5,000

278

1000

800

600

400

200

0

100

200

300

400

500

600

700

800

900

1000

1100

1200

1142.0

1144.0

1146.0

1148.0

1150.0

1152.0

1154.0

1156.0

1158.0

1160.0

1162.0

1164.0

1166.0

1168.0

1170.0

1172.0

1174.0

1176.0

1178.0

1180.0

1182.0

1184.0

1186.0

1188.0

1190.0

1192.0

1194.0

1196.0

1198.0

1200.0

1202.0

1204.0

47.0

48.0

49.0

50.0

51.0

52.0

53.0

54.0

55.0

56.0

57.0

58.0

59.0

60.0

61.0

62.0

63.0

64.0

65.0

66.0

67.0

68.0

69.0

70.0

71.0

72.0

73.0

74.0

75.0

76.0

77.0

78.0

1142.0

1144.0

1146.0

1148.0

1150.0

1152.0

1154.0

1156.0

1158.0

1160.0

1162.0

1164.0

1166.0

1168.0

1170.0

1172.0

1174.0

1176.0

1178.0

1180.0

1182.0

1184.0

1186.0

1188.0

1190.0

1192.0

1194.0

1196.0

1198.0

1200.0

1202.0

1204.0

47.0

48.0

49.0

50.0

51.0

52.0

53.0

54.0

55.0

56.0

57.0

58.0

59.0

60.0

61.0

62.0

63.0

64.0

65.0

66.0

67.0

68.0

69.0

70.0

71.0

72.0

73.0

74.0

75.0

76.0

77.0

78.0

1142.0

1144.0

1146.0

1148.0

1150.0

1152.0

1154.0

1156.0

1158.0

1160.0

1162.0

1164.0

1166.0

1168.0

1170.0

1172.0

1174.0

1176.0

1178.0

1180.0

1182.0

1184.0

1186.0

1188.0

1190.0

1192.0

1194.0

1196.0

1198.0

1200.0

1202.0

1204.0

47.0

48.0

49.0

50.0

51.0

52.0

53.0

54.0

55.0

56.0

57.0

58.0

59.0

60.0

61.0

62.0

63.0

64.0

65.0

66.0

67.0

68.0

69.0

70.0

71.0

72.0

73.0

74.0

75.0

76.0

77.0

78.0

1142.0

1144.0

1146.0

1148.0

1150.0

1152.0

1154.0

1156.0

1158.0

1160.0

1162.0

1164.0

1166.0

1168.0

1170.0

1172.0

1174.0

1176.0

1178.0

1180.0

1182.0

1184.0

1186.0

1188.0

1190.0

1192.0

1194.0

1196.0

1198.0

1200.0

1202.0

1204.0

47.0

48.0

49.0

50.0

51.0

52.0

53.0

54.0

55.0

56.0

57.0

58.0

59.0

60.0

61.0

62.0

63.0

64.0

65.0

66.0

67.0

68.0

69.0

70.0

71.0

72.0

73.0

74.0

75.0

76.0

77.0

78.0

1142.0

1144.0

1146.0

1148.0

1150.0

1152.0

1154.0

1156.0

1158.0

1160.0

1162.0

1164.0

1166.0

1168.0

1170.0

1172.0

1174.0

1176.0

1178.0

1180.0

1182.0

1184.0

1186.0

1188.0

1190.0

1192.0

1194.0

1196.0

1198.0

12

中越森林計画区

森林計画図・基本図

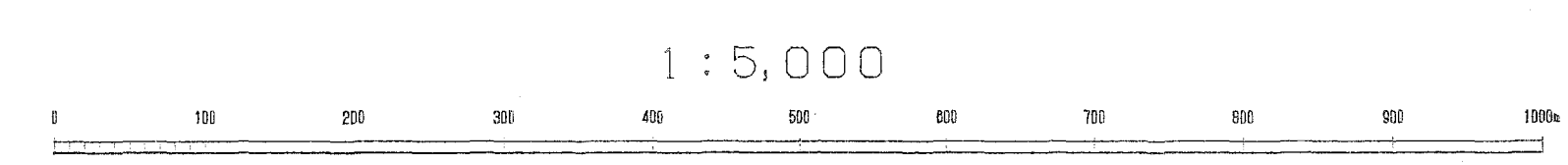
公共座標 第Ⅴ系



令和四年度第六次樹立

1 (1) 縮尺1/5,000 1:1 測量航空写真 (G) 222 C10 4-4)
 2 (2) 縮尺1/5,000 1:1 測量航空写真 (G) 222 C11 3-8)

世界測地系は () 東京
 投影法は () 横断メルカトル
 変換パラメータ 北緯: 34° 21' 1.1"

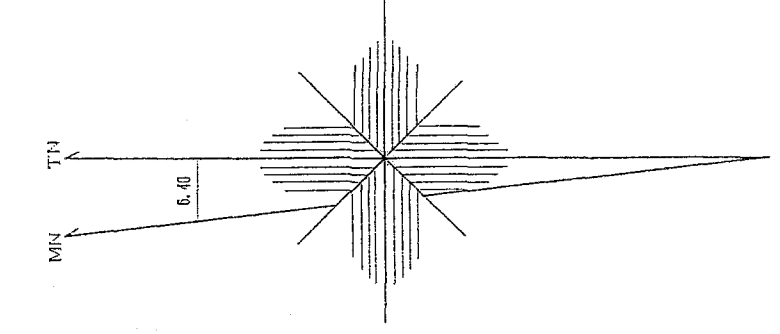


関東森林管理局 中越森林管理課 入瓜瀬担当区

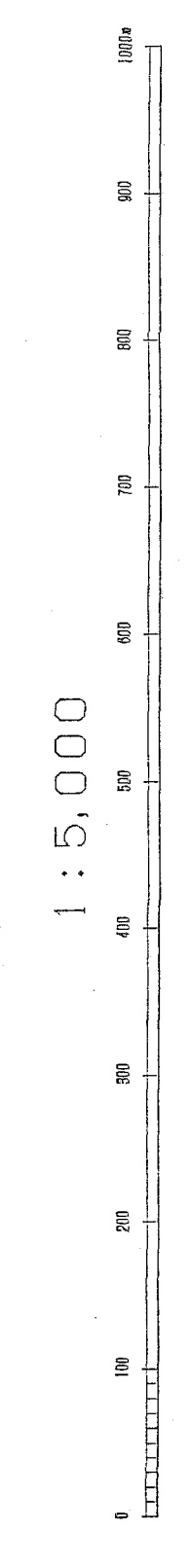
森林計画図・基本図

中越森林計画区

公共座標 第Ⅷ系



令和四年度第六次補正



- (1) 国土地院 国土地院 国土地院 (6 300 03 2-1)
- (2) 国土地院 国土地院 国土地院 (6 300 03 2-1)
- (3) 国土地院 国土地院 国土地院 (6 300 03 2-1)

中越森林計画区 (1) 基本図
 図例/210-6 1147.00
 系統/5-1-9 測図 211 1147.00

陸奥森林管理区 中越森林管理区 入込管理区

