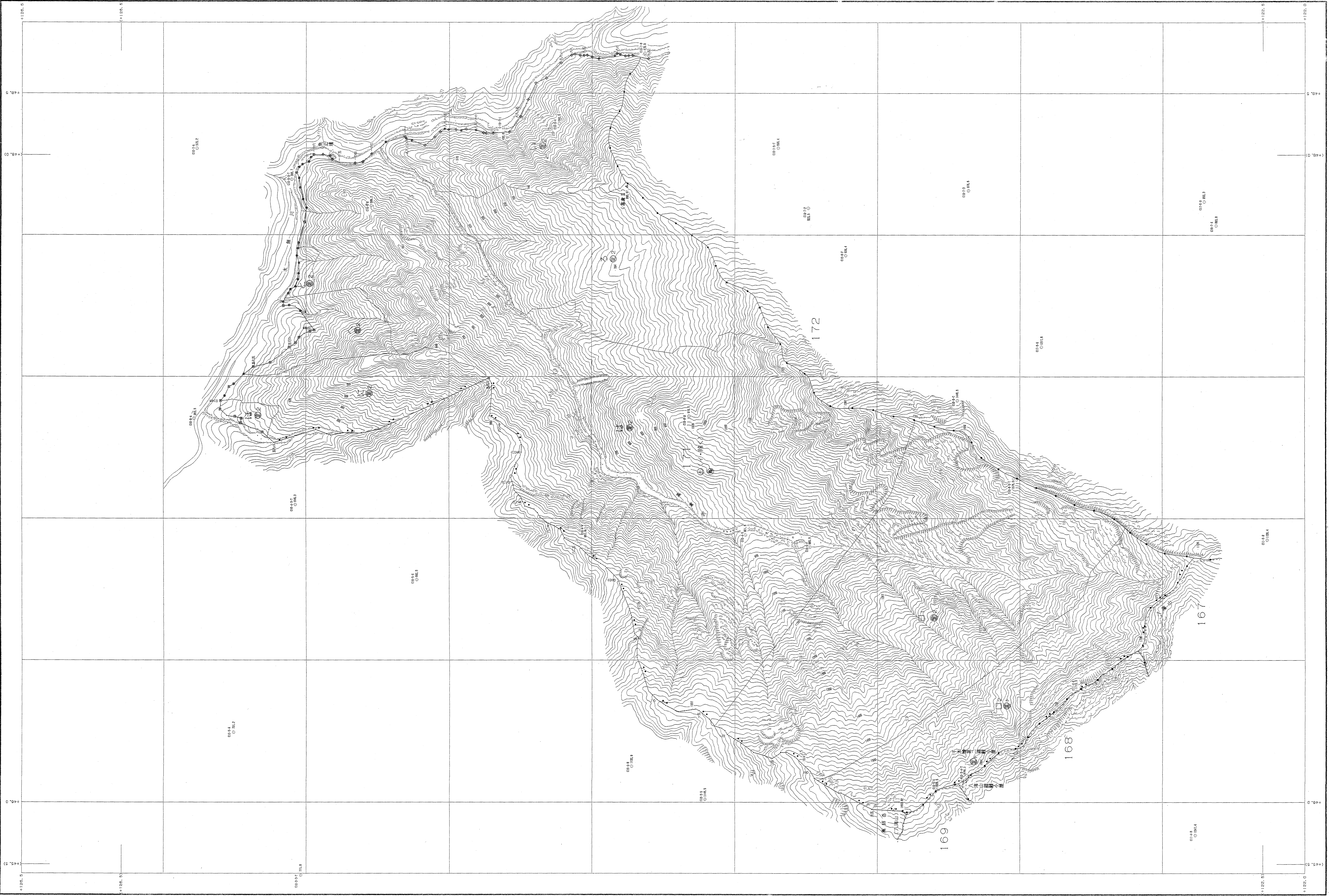
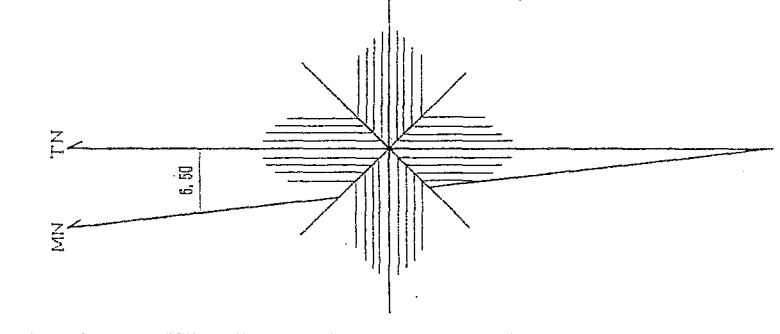


森林計画図・基本図

中越森林計画区

公共座標 第四系



図例
中越森林管理区 中越森林管理課 六日町区

171林班

中越森林計画区

森林計画図・基本図

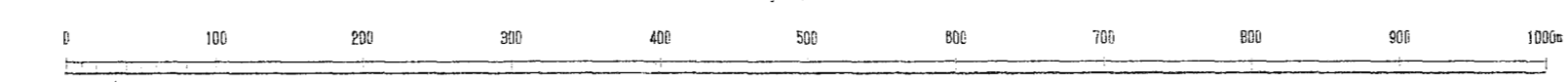
公共座標 第Ⅶ系



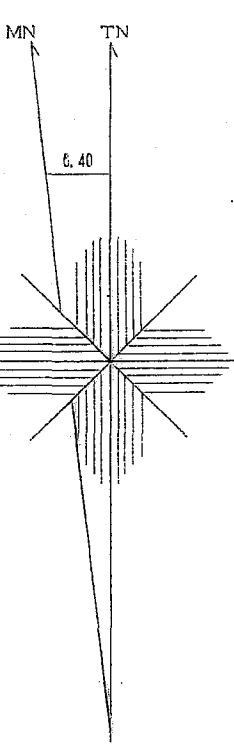
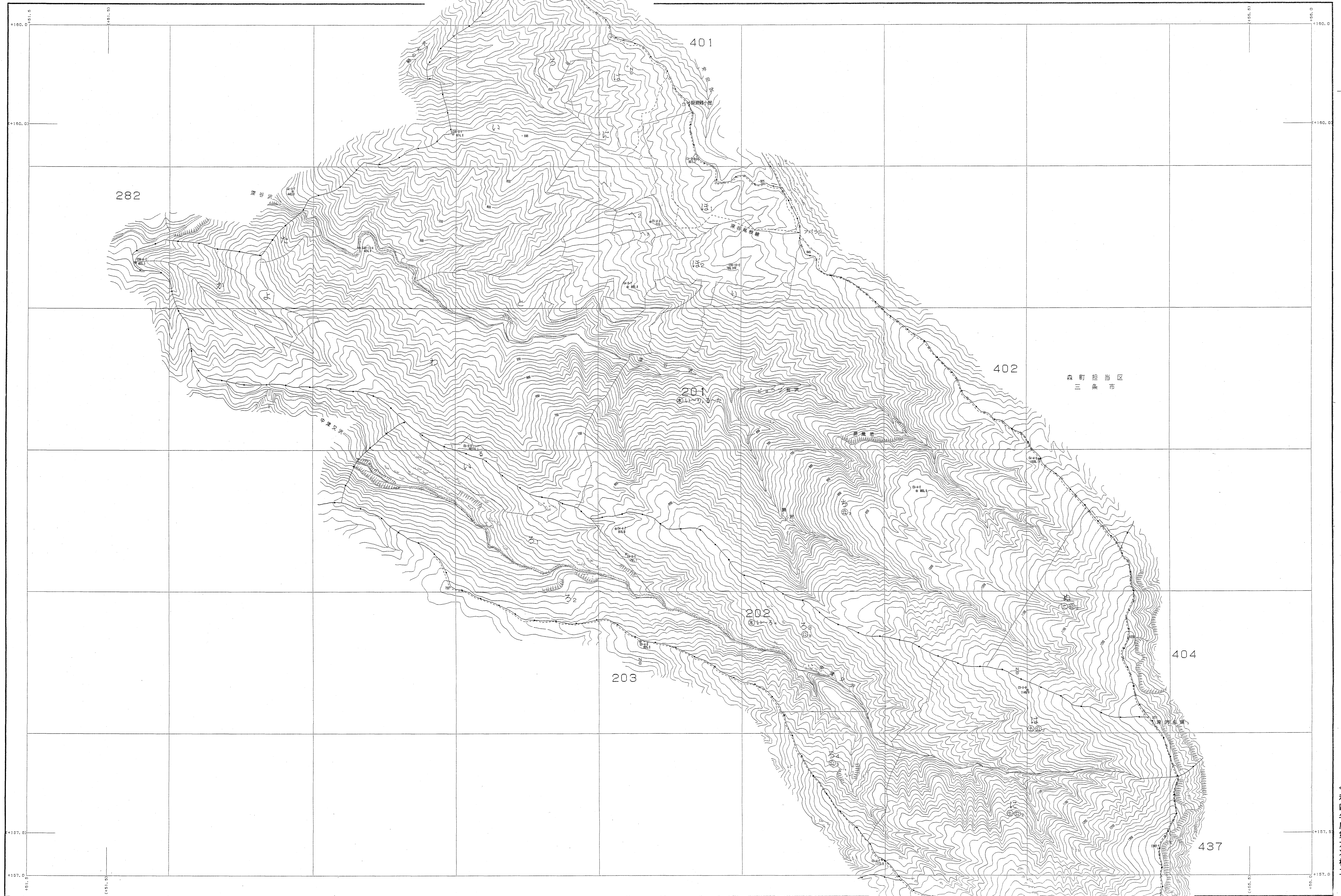
令和四年度第六次樹立

世界測地系は()書き
図解ソフト名 TR2400
図解ソフトバージョン 2.0.1.1

1:5,000



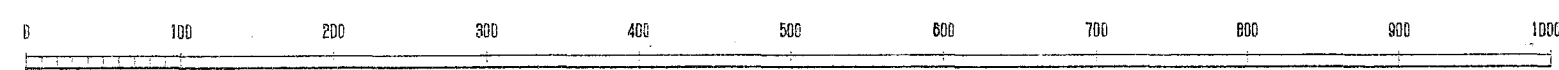
関東森林管理局 中越森林管理署 六日町担当区



令和四年度第六次樹立

関東森林管理局 中越森林管理署 入広瀬担当区

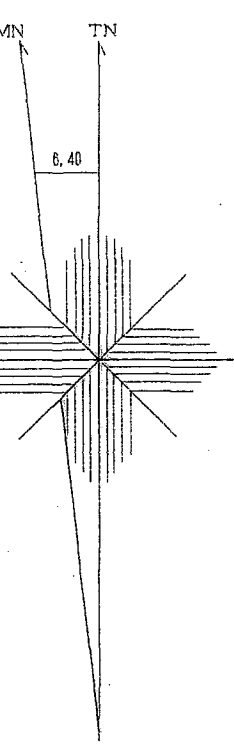
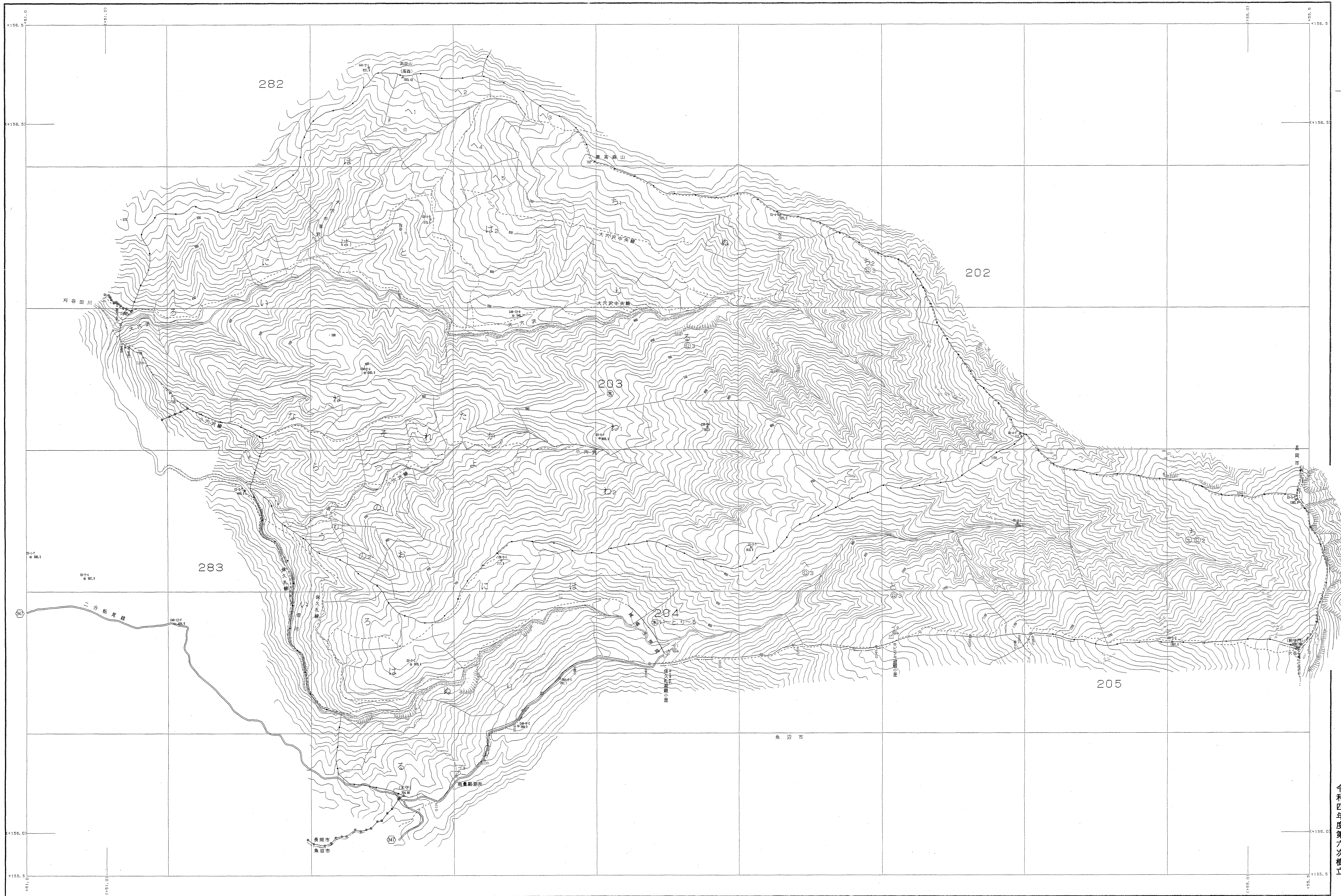
1:5,000



- 1 (1) 昭和55年11月撮影航空写真 (山 322 04 3~4)
- 2 (2) 昭和55年11月撮影航空写真 (山 322 03 3~4)

世界測地系は()番
 変換ソフト名 TKY2J00
 変換パラメータ 北院, ver. 2.1.1

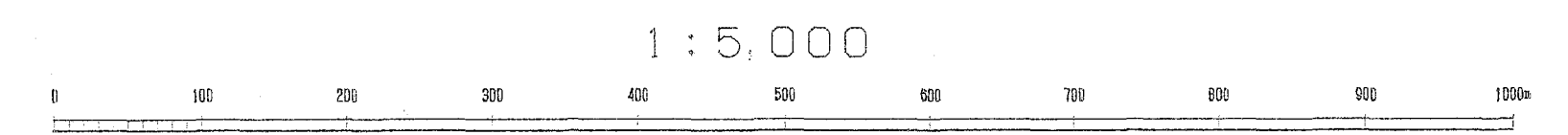
森林計画図・基本図



437
鳥取担当区
三條市

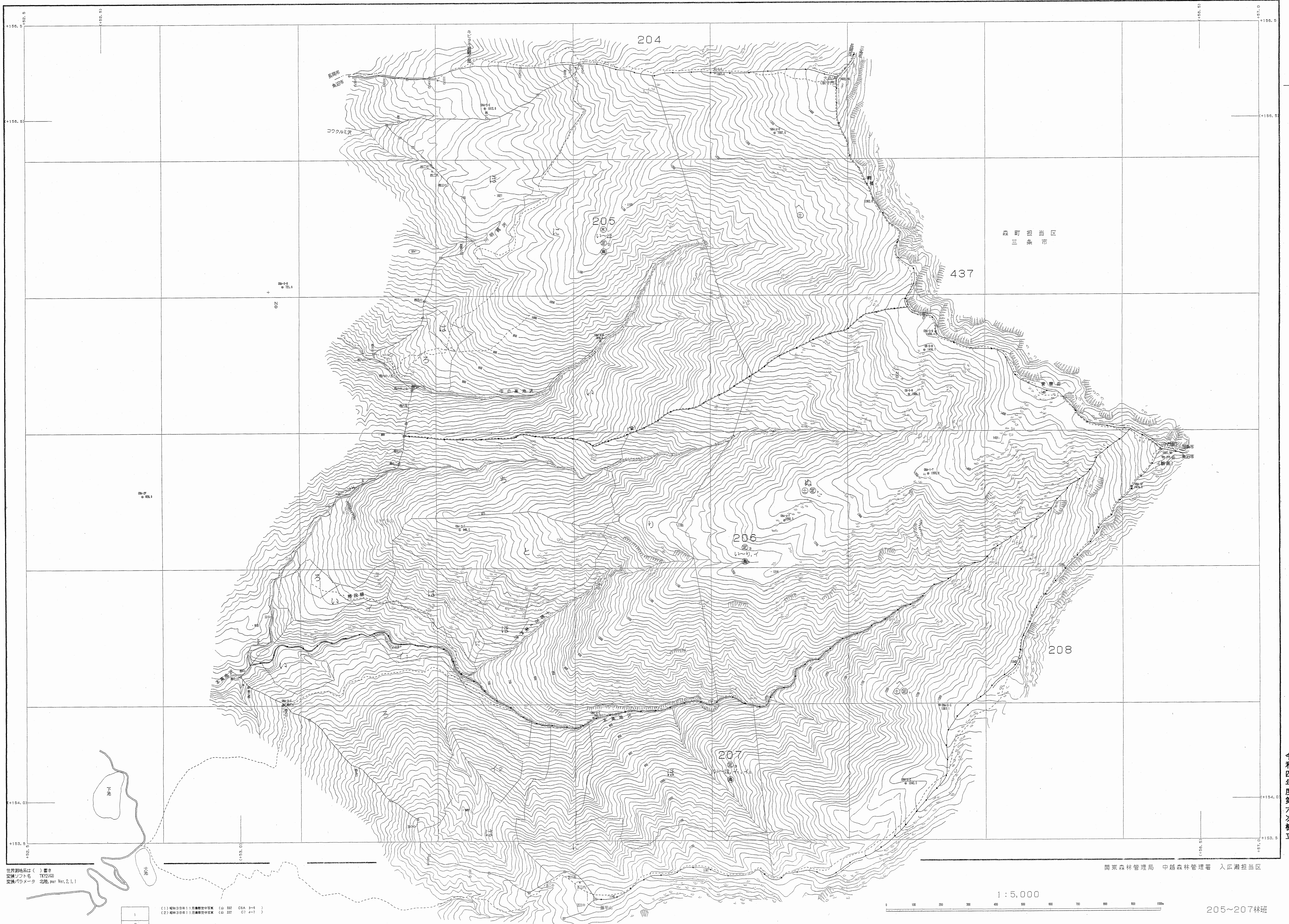
令和四年度第六次樹立

(1) 昭和42年4月編製空中写真 (CB-41-4X Cx 11-3)
(2) 昭和55年11月編製空中写真 (W 52F Cx 1-1)



関東森林管理局 中越森林管理署 入川瀬担当区

世界測地系は() 東京
変換ソフト名 TTY2JGD
変換パラメータ 北院, par Ver. 2.1.1



世界測地系は()番を
 変換ソフト名 TKY2100
 変換パラメータ 北緯, pa+ Ver. 2.1.1

1
 2

(1) 昭和30年11月撮影航空写真 (G) 332 CIA 3-1)
 (2) 昭和30年11月撮影航空写真 (G) 332 C1 3-1)

関東森林管理局 中越森林管理署 入広瀬担当区

1:5,000

205~207林班

令和四年度第六次樹立

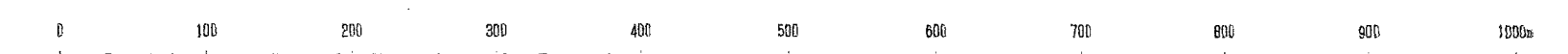


令和四年度第六次樹立

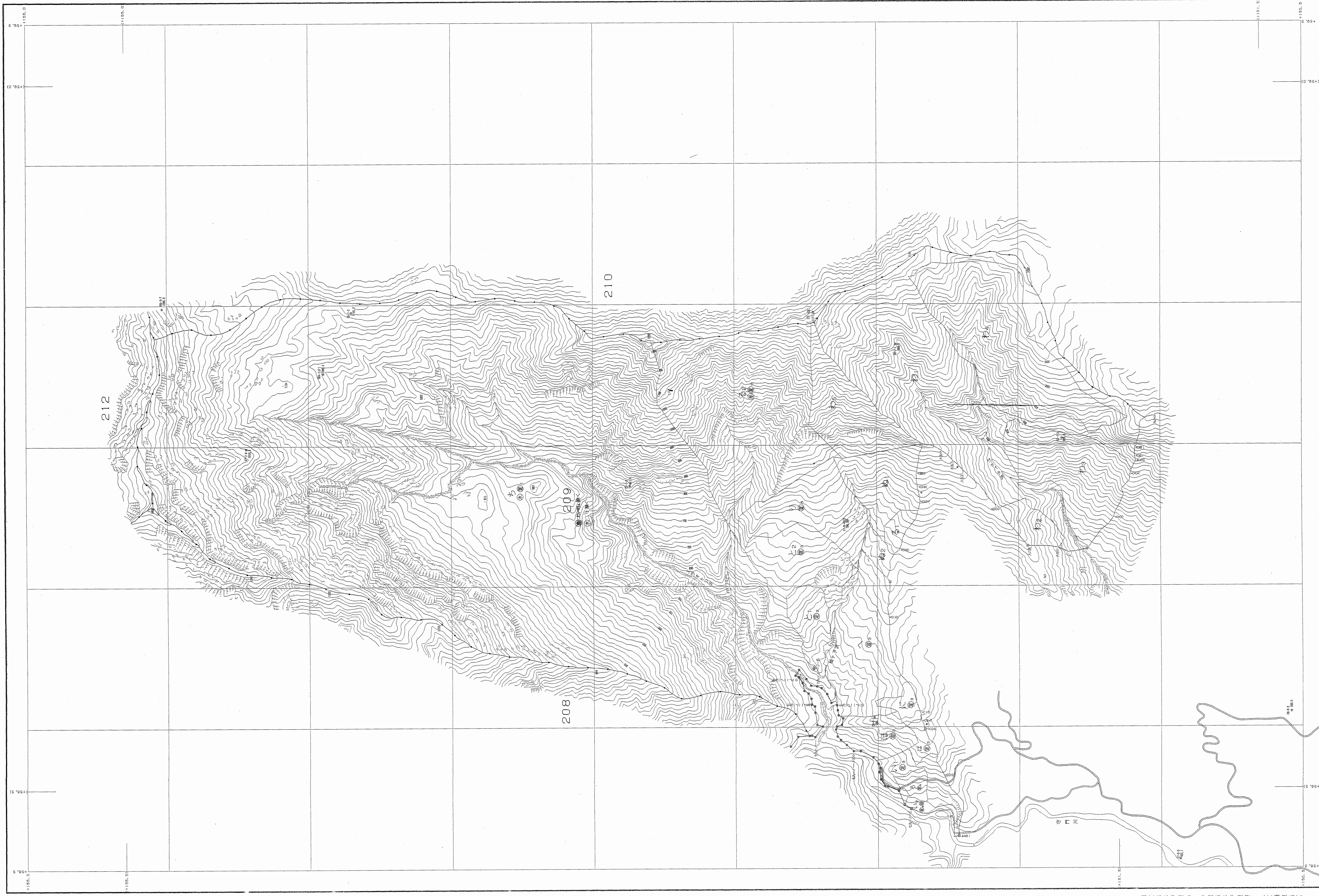
1 (1) 国土院(地保) 国土地院(地保) (G) 202 01A-1-1
 2 (2) 国土院(地保) 国土地院(地保) (G) 202 01 1-1

世界測地系は() 国
 変換ソフト名: JTK2/10
 変換パラメータ: 北緯: 44° 2.1.1

1:5,000



関東森林管理局 中越森林管理署 入川担当区



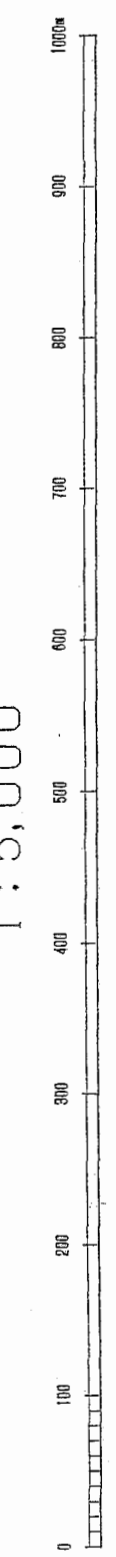
国政森林管理区 中越森林管理区 入位瀬田地区

1
2

(1) 国政森林管理区
(2) 中越森林管理区

出典資料は () 番号
記載の通り
製図ソフト: EXCEL
製図ソフト: AutoCAD

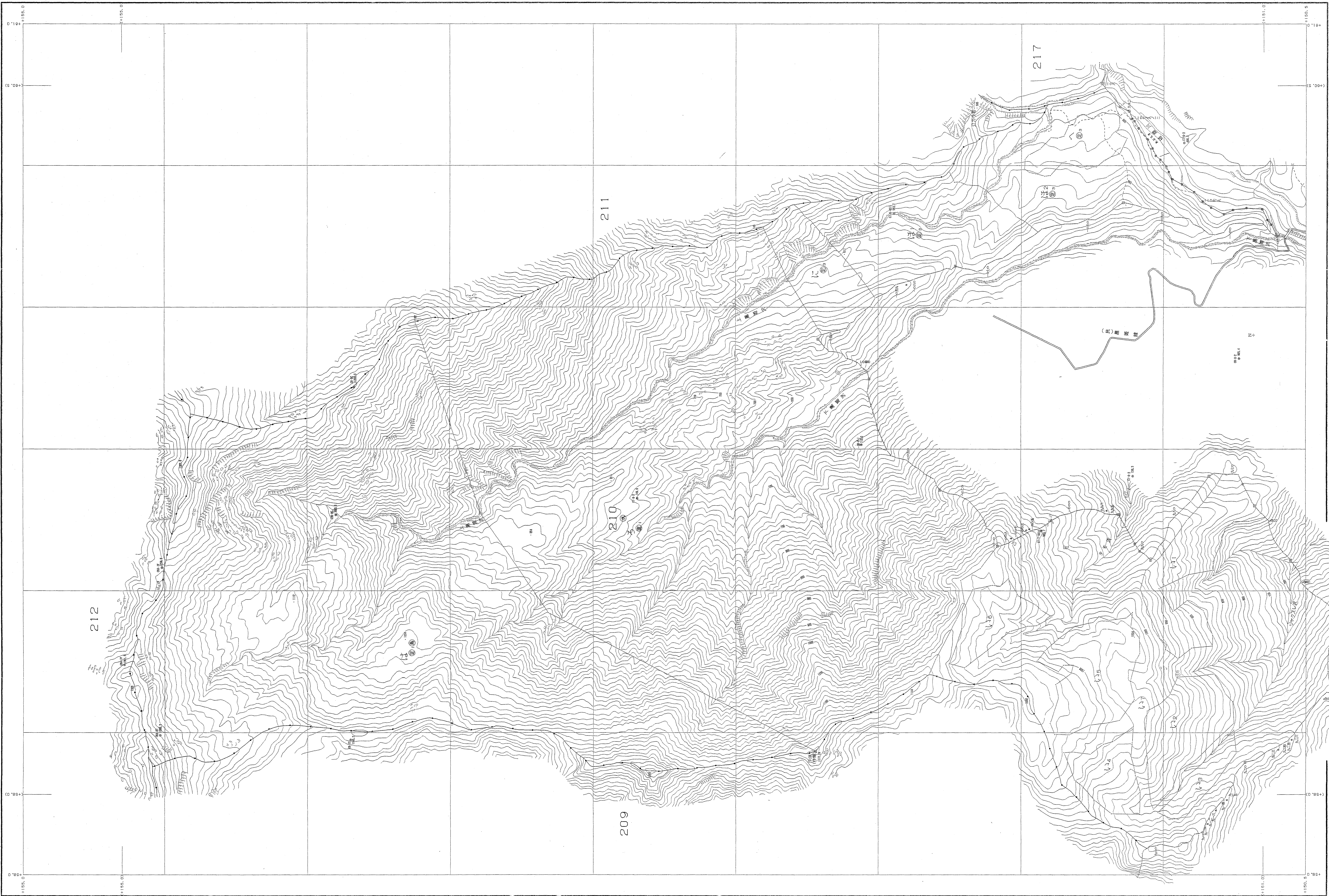
1:5,000



森林計画図・基本図

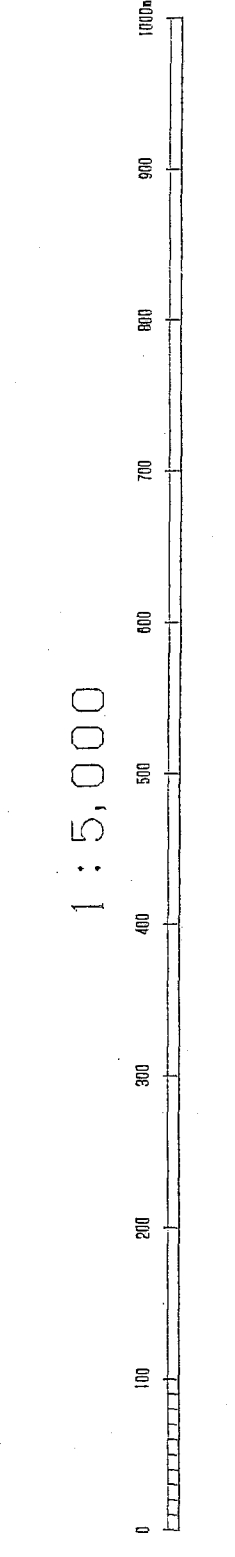
中越森林計画区

公共座標 第四系

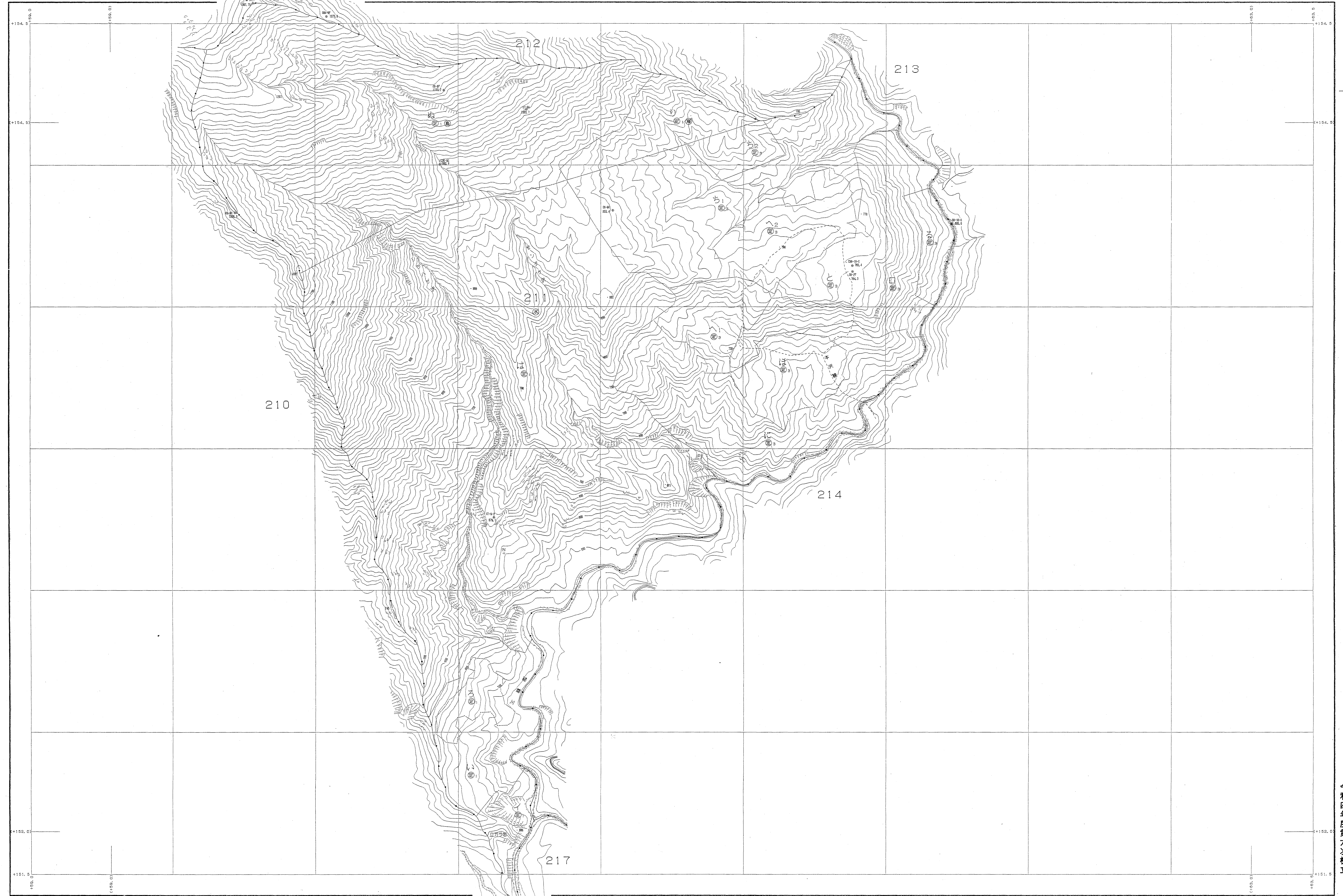


國政森林管理向 中越森林管理區 入込嶽班區

1
2
 世界測地系() 日本
 測線方式 1185.0
 測線方式 1190.5
 測線方式 1195.0



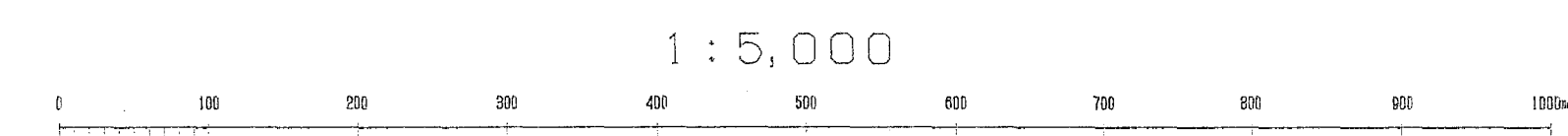
令和四年度第六次編立



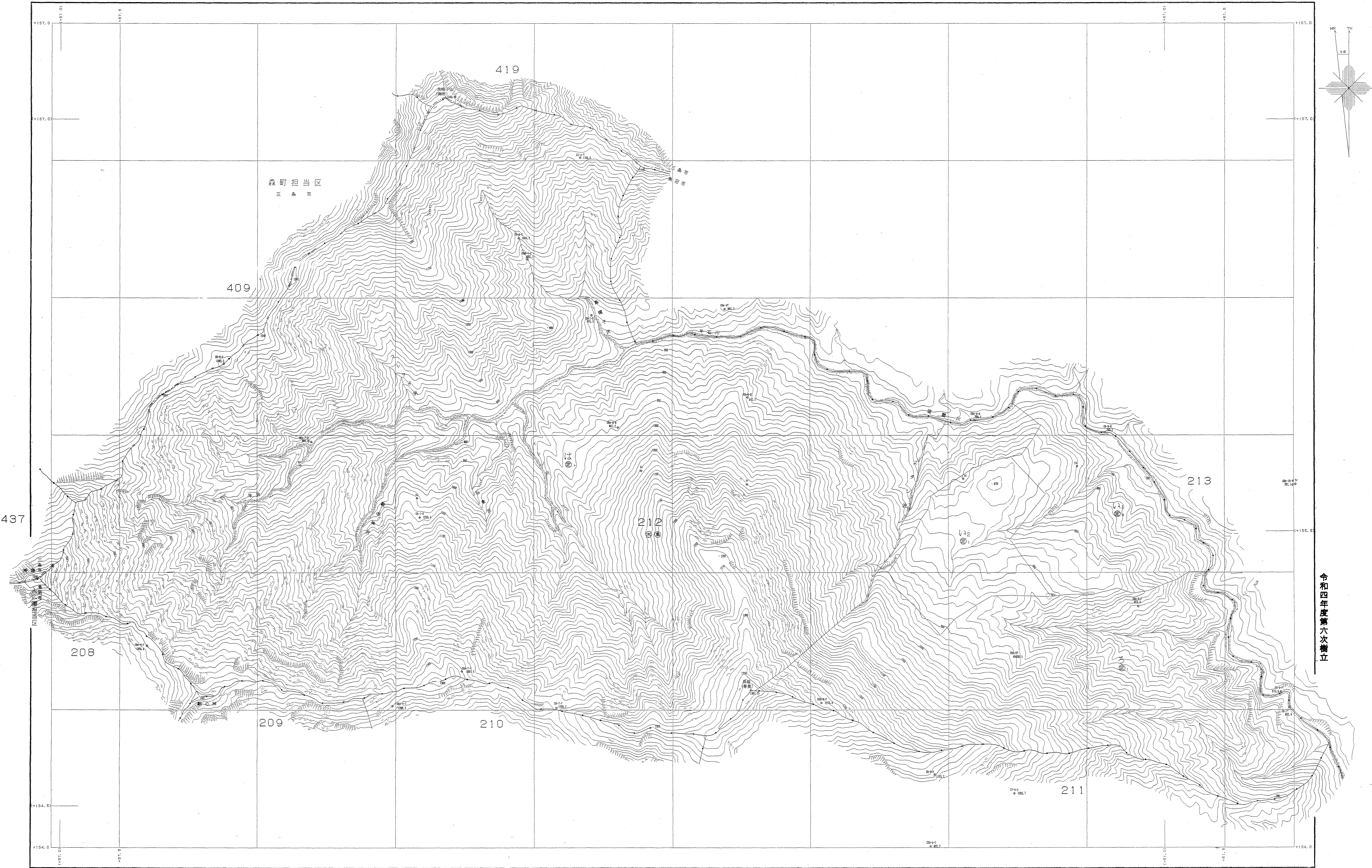
令和四年第六次樹立

1 (1) 昭和38年11月編成中越森林計画 (国 217 CIA 8-11)
 2 (2) 昭和38年11月編成中越森林計画 (国 217 CI 8-11)

世界測地系は()番
 図例ソフト名 TK2100
 図換パラメータ 北緯, Ver. 2.1.1



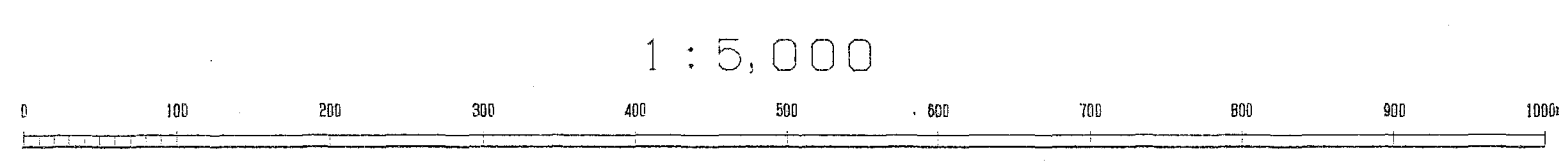
関東森林管理局 中越森林管理署 入広瀬担当区



令和四年度第六次樹立

1 (1) 縮尺 1:5,000 片巻製図用紙 (A3) 202 05.1-1
 2 (2) 縮尺 1:5,000 片巻製図用紙 (A3) 202 01A.1-0

世界測地系は () 番
 変換ソフト名 TR72400
 変換パラメータ 地球 Ver. 2.1.1



関東森林管理局 中越森林管理署 入広瀬担当区