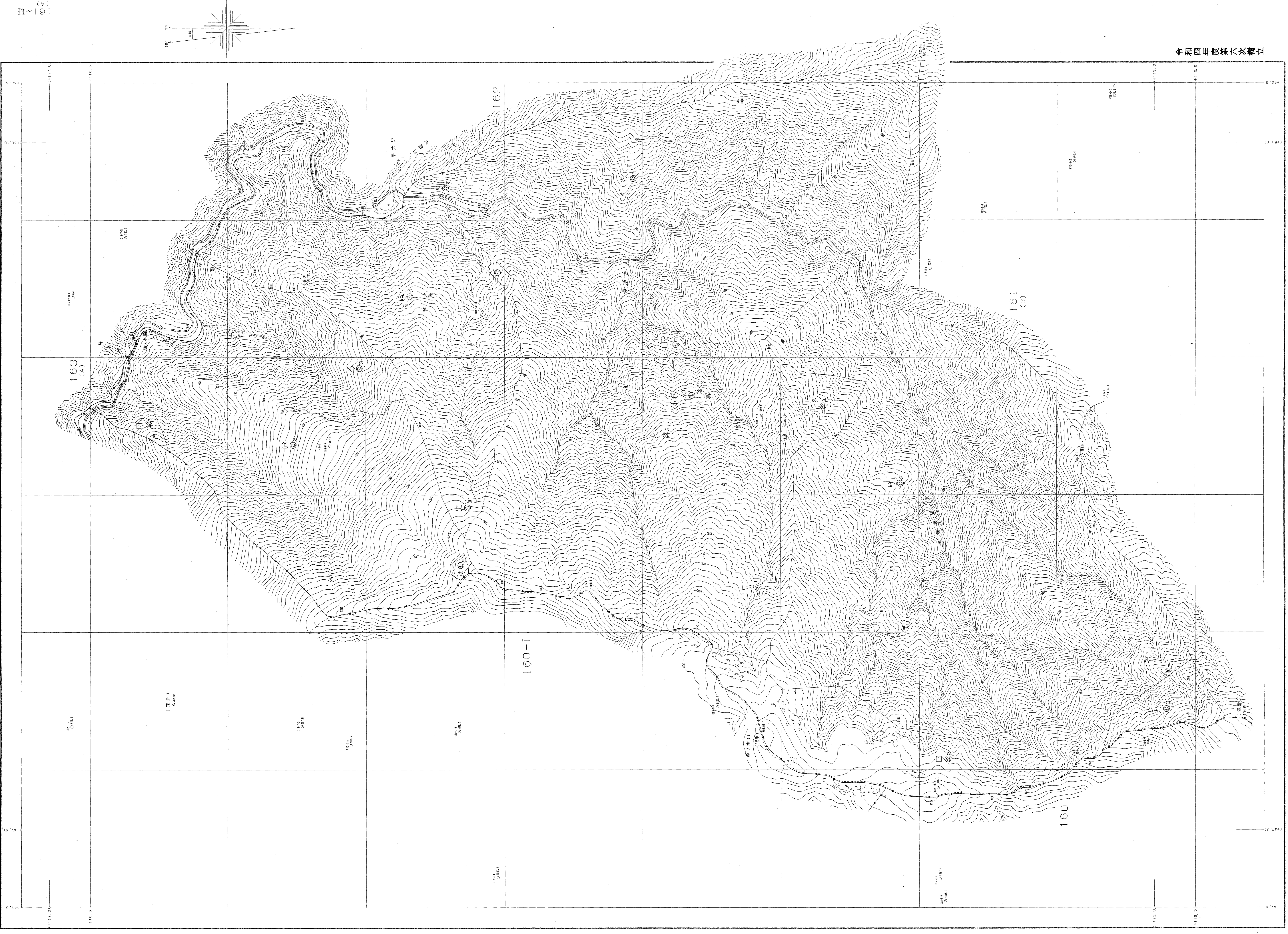


森林計画図・基本図

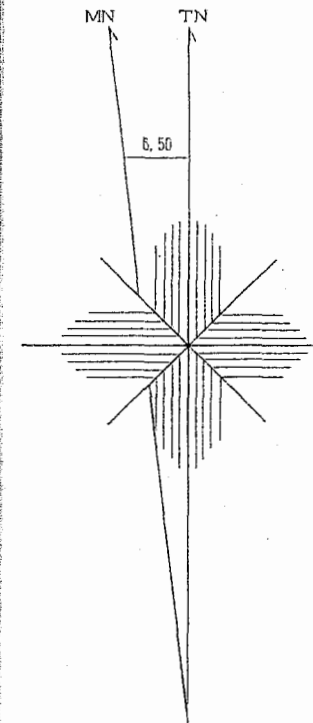
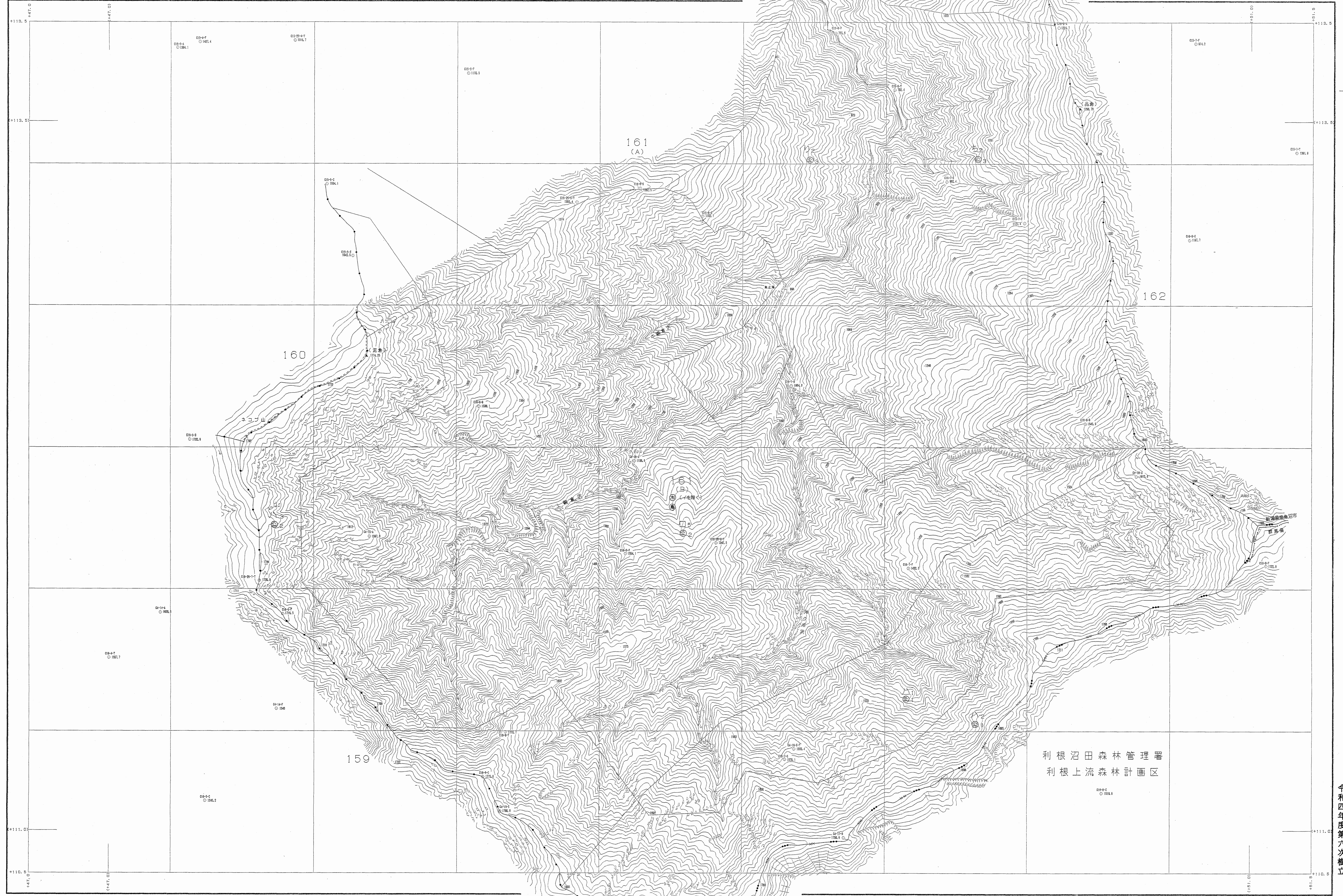
中越森林計画区

公共座標 第四系



国土院 国土院 国土院

令和四年度第六次補正



世界測地系は( )番  
 座標ソフト名 1172400  
 変換プログラム 北院, ver. 2.1.1

森林計画図・基本図

中越森林計画区

公共座標 第三系



利根上流森林計画区  
利根沼田森林管理区

令和四年度第六次樹立

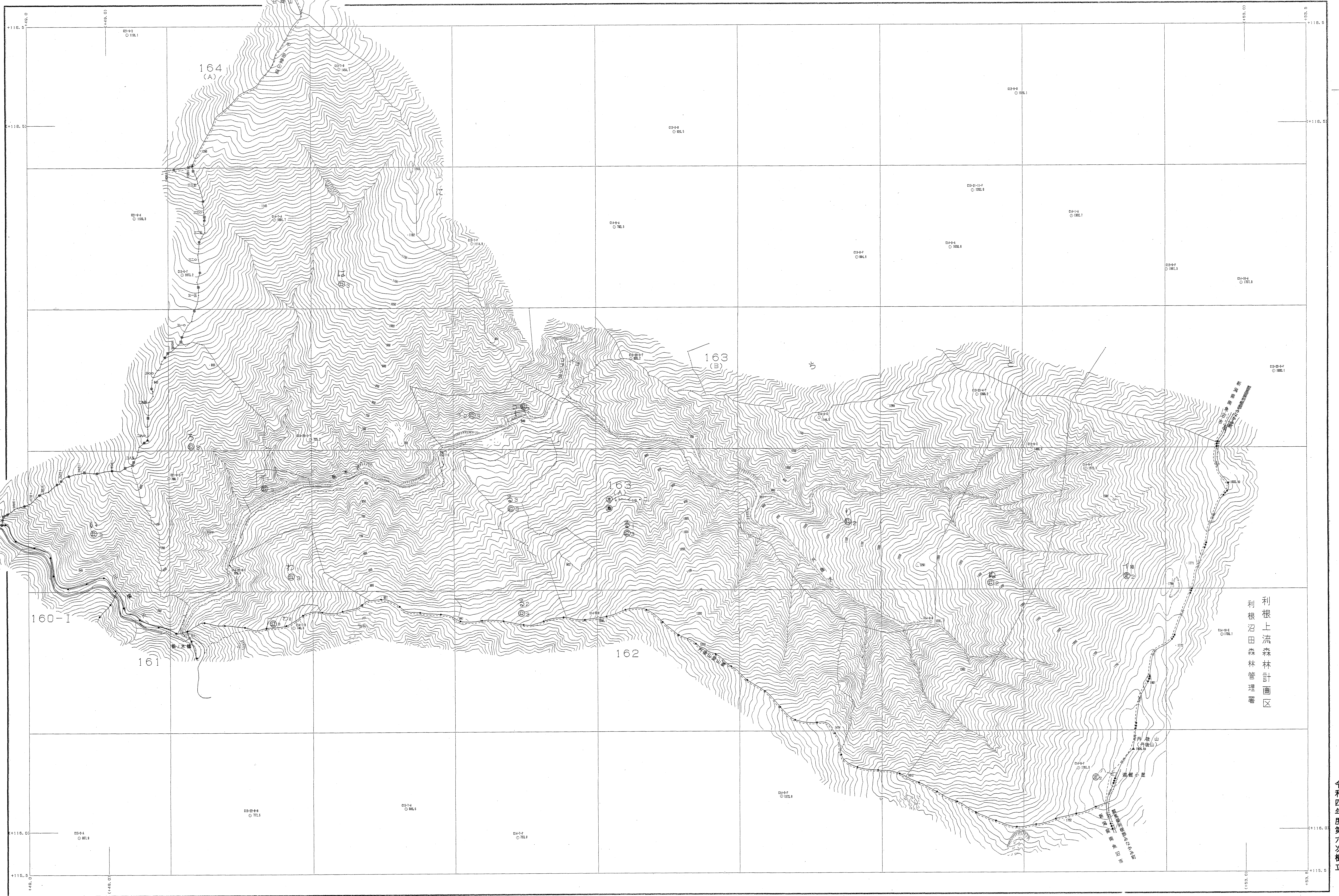
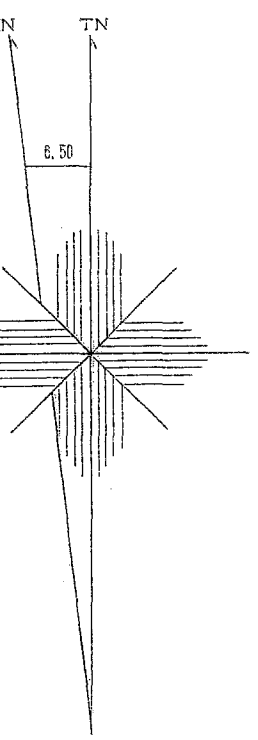
群馬県森林管理課 中越森林管理区 六日町担当区

出図場所は( )番号  
図例の通り  
縮尺 1:5,000  
北緯 34° 11' 21.1"

中越森林計画区

# 森林計画図・基本図

公共座標 第Ⅷ系

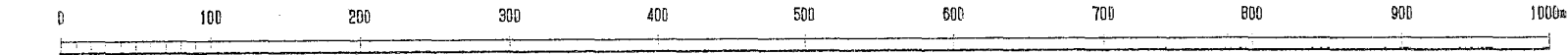


利根上流森林計画区  
利根沼田森林管理署

令和四年度第六次樹立

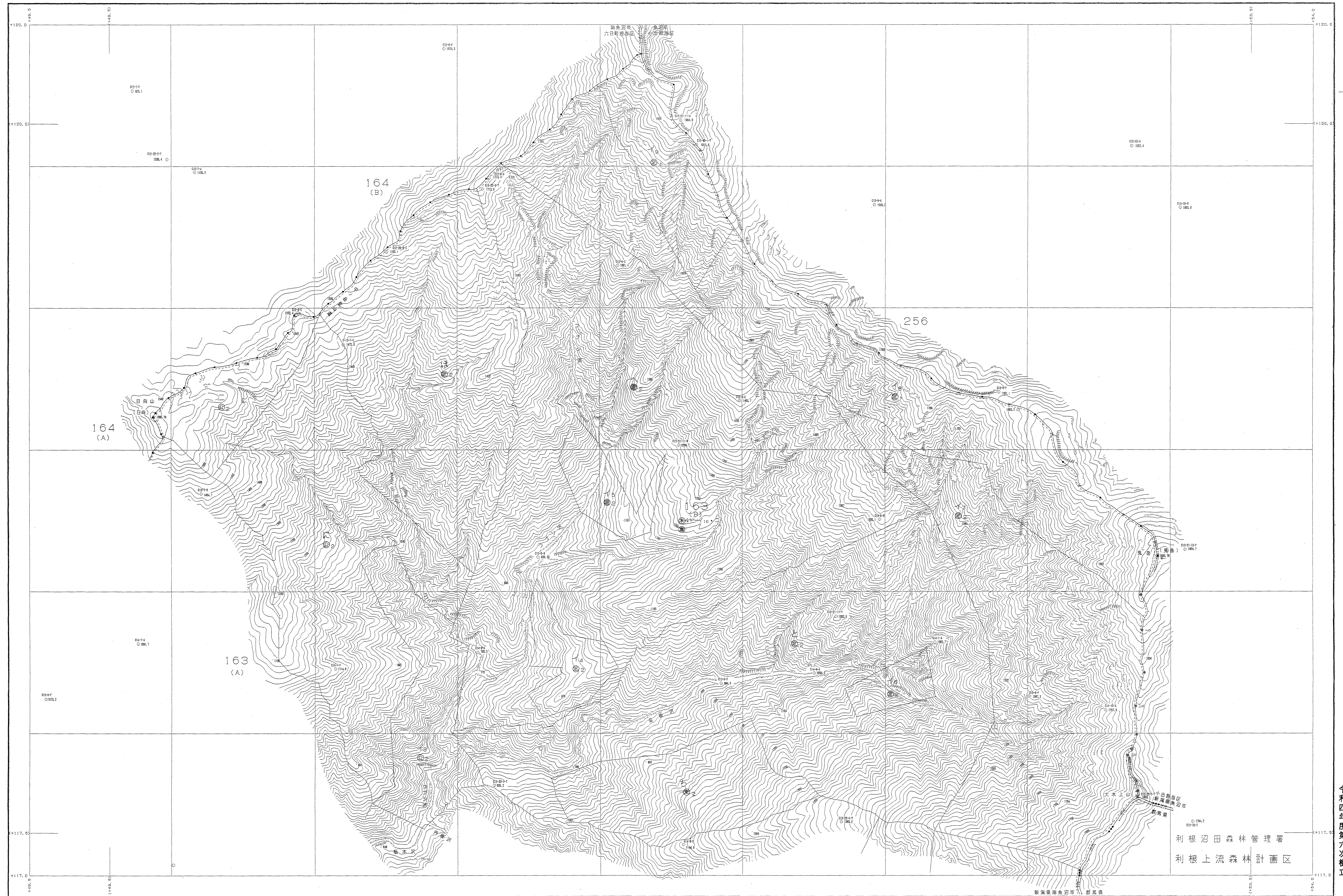
世界測地系は( )番  
変換ソフト名 TY2J60  
変換パラメータ 北緯, par Ver. 2.1.1

1:5,000



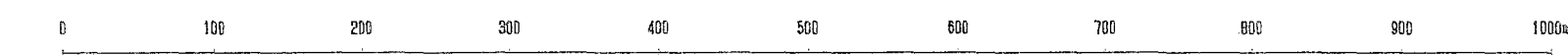
関東森林管理局 中越森林管理署 六日町担当区

163林班  
(A)



世界測地系は( ) 富士  
 変換ソフト名: TRYZAD  
 変換パラメータ: 北緯, par Ver. 2.1.1

1:5,000



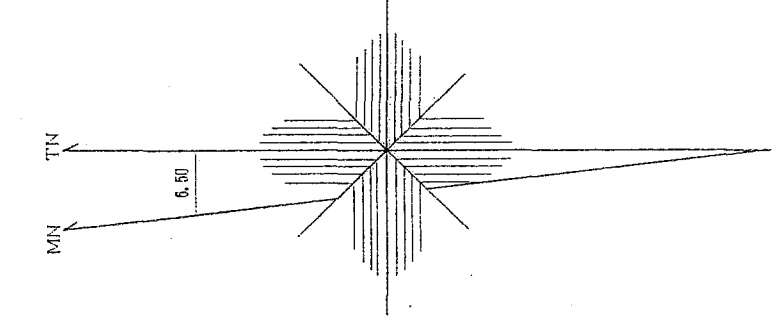
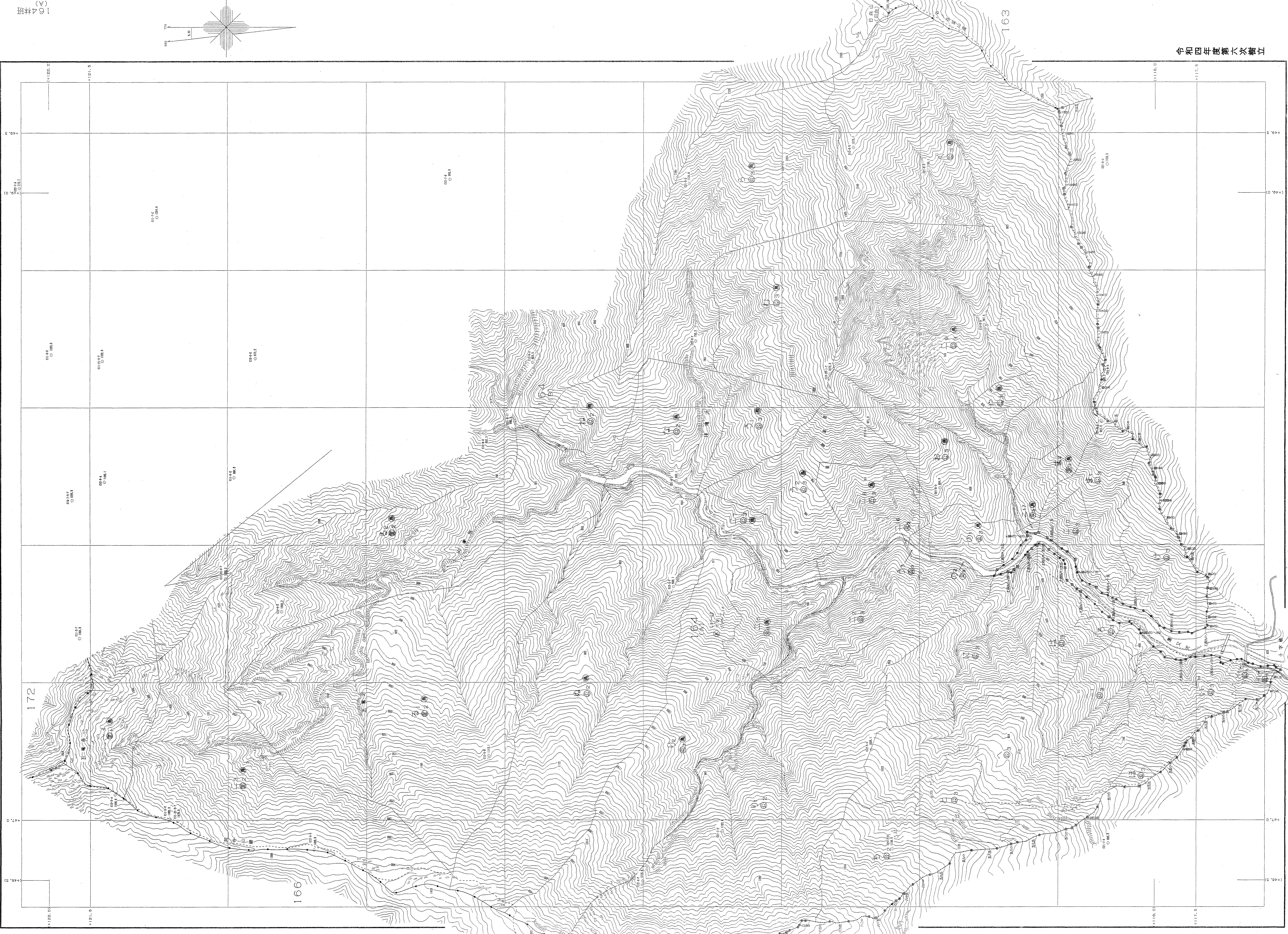
関東森林管理局 中越森林管理署 六日町担当区

令和四年度  
 第六次樹立

森林計画図・基本図

中越森林計画区

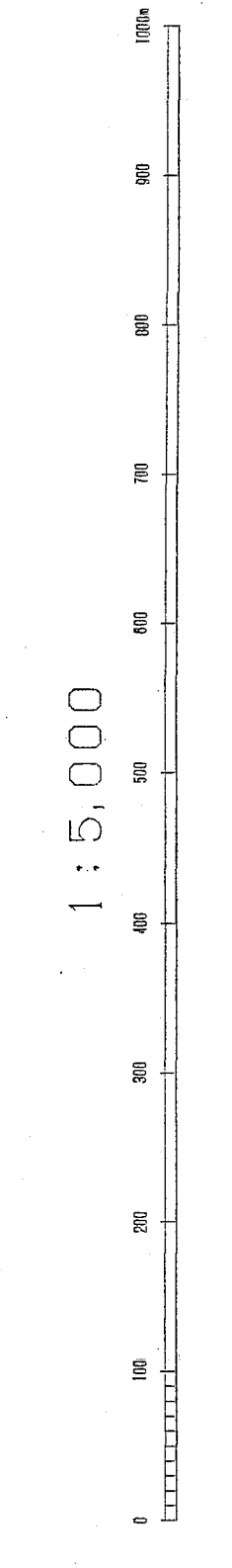
公共座標 第Ⅰ系



令和四年度第六次補正

国土地理院 中越森林管理署 大日野管理区

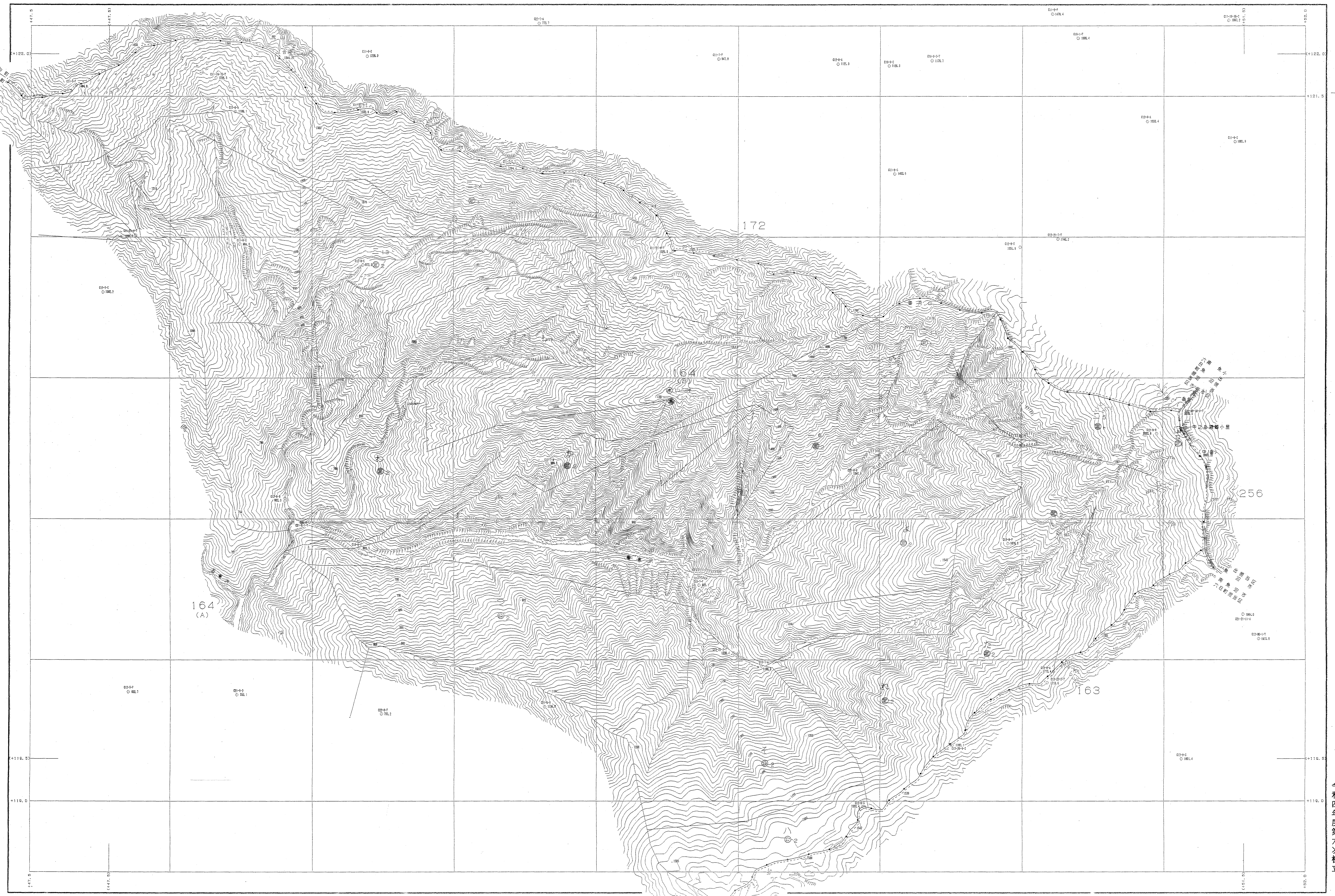
縮尺 1:5,000  
測図 昭和 57.2.29  
出版 昭和 57.2.11



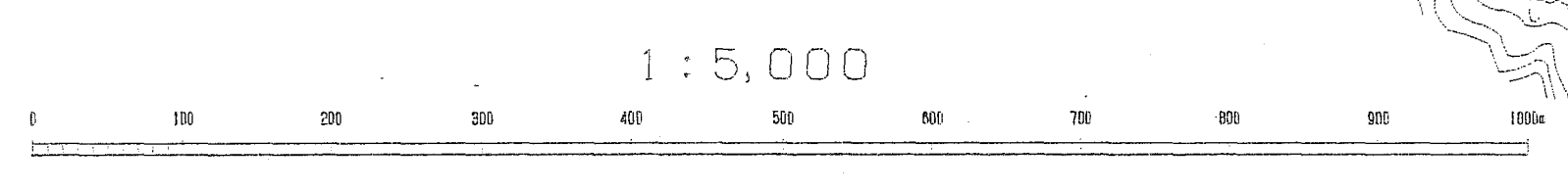
中越森林計画区

森林計画図・基本図

公共座標 第Ⅴ系



世界測地所は( ) 富士  
国土地院 測量院  
変換パラメータ 北緯, part Ver. 2.1.1



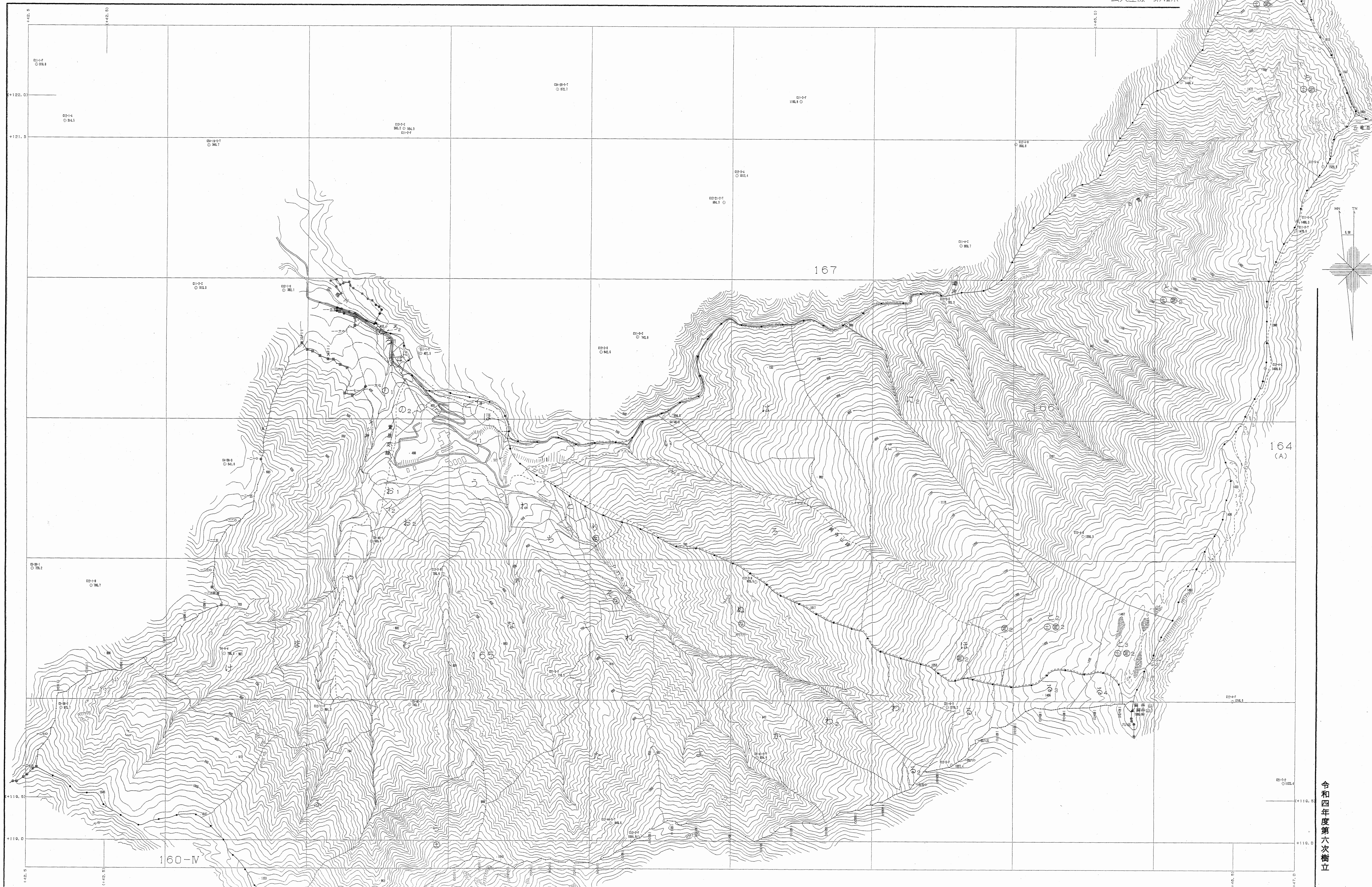
関東森林管理局 中越森林管理署 六日町担当区

令和四年度第六次樹立

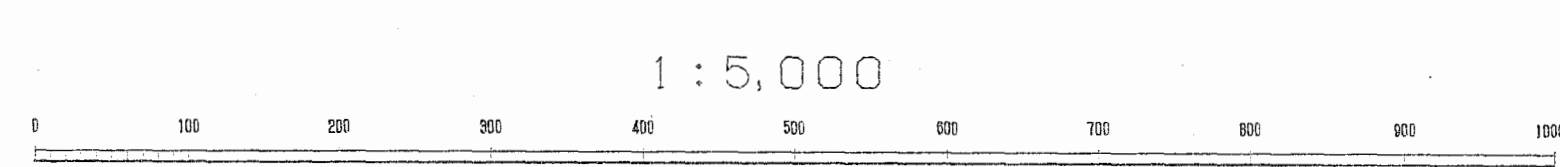
中越森林計画区

森林計画図・基本図

公共座標 第Ⅴ系



資料提供元 ( ) 調査  
 図種ソフト名 TKP2160  
 図種ソフトメータ 北緯: Ver.2.1.1



関東森林管理局 中越森林管理課 六日町担当区

令和四年度第六次樹立





世界測図系は( )書き  
 図換ソフト名 TR12JG0  
 図換ソフトウェア 北陸 Ver.2.1.1

1:5,000

関東森林管理局 中越森林管理署 六日町担当区

令和四年度第六次樹立



令和四年度第六次樹立

世界測地系は( )書き  
図集ソフト名 TK216D  
図集パラメータ 北緯, 経緯 Ver. 2.1.1



関東森林管理局 中越森林管理署 六日町担当区

中越  
169・170林班  
90