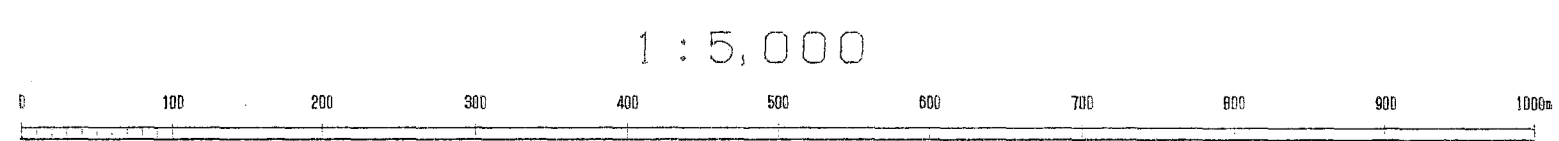


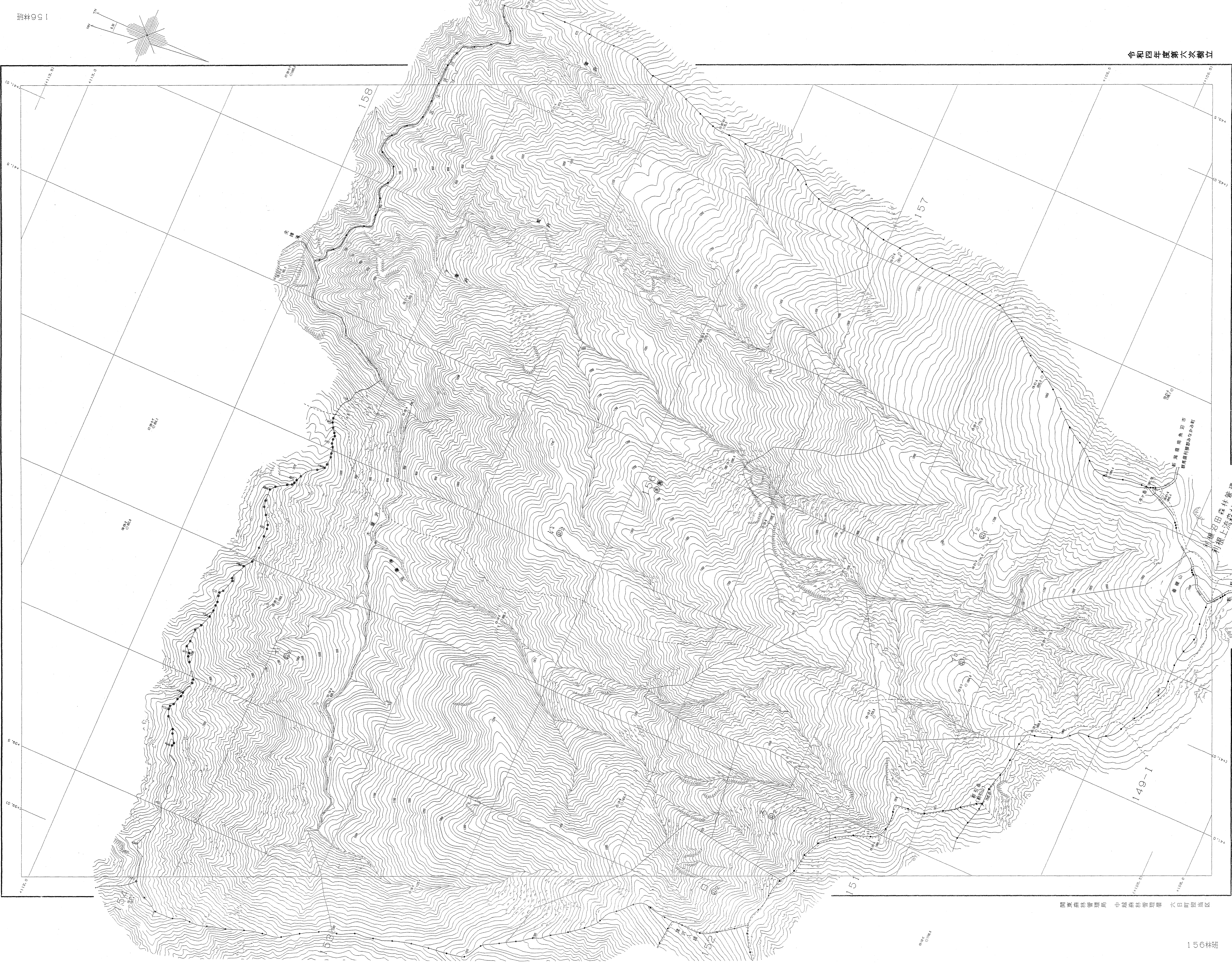
世界測地系は( )裏印  
 図集ソフト名 TKZ240  
 改換プログラム 図集 soft Ver.2.1.1



森林計画図・基本図

中越森林計画区

公共座標 第四系



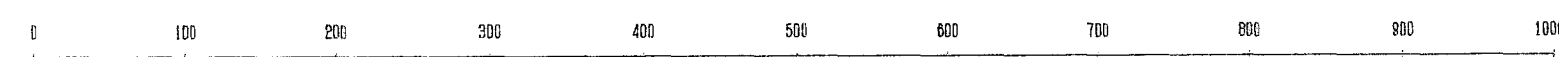
令和四年度第六次樹立

関東森林管理局 中越森林管理課 水日野担当区



世界測地系は( )番  
 実測ソフト名 TKT210  
 変換プログラム 4096 ver. 2.1.1

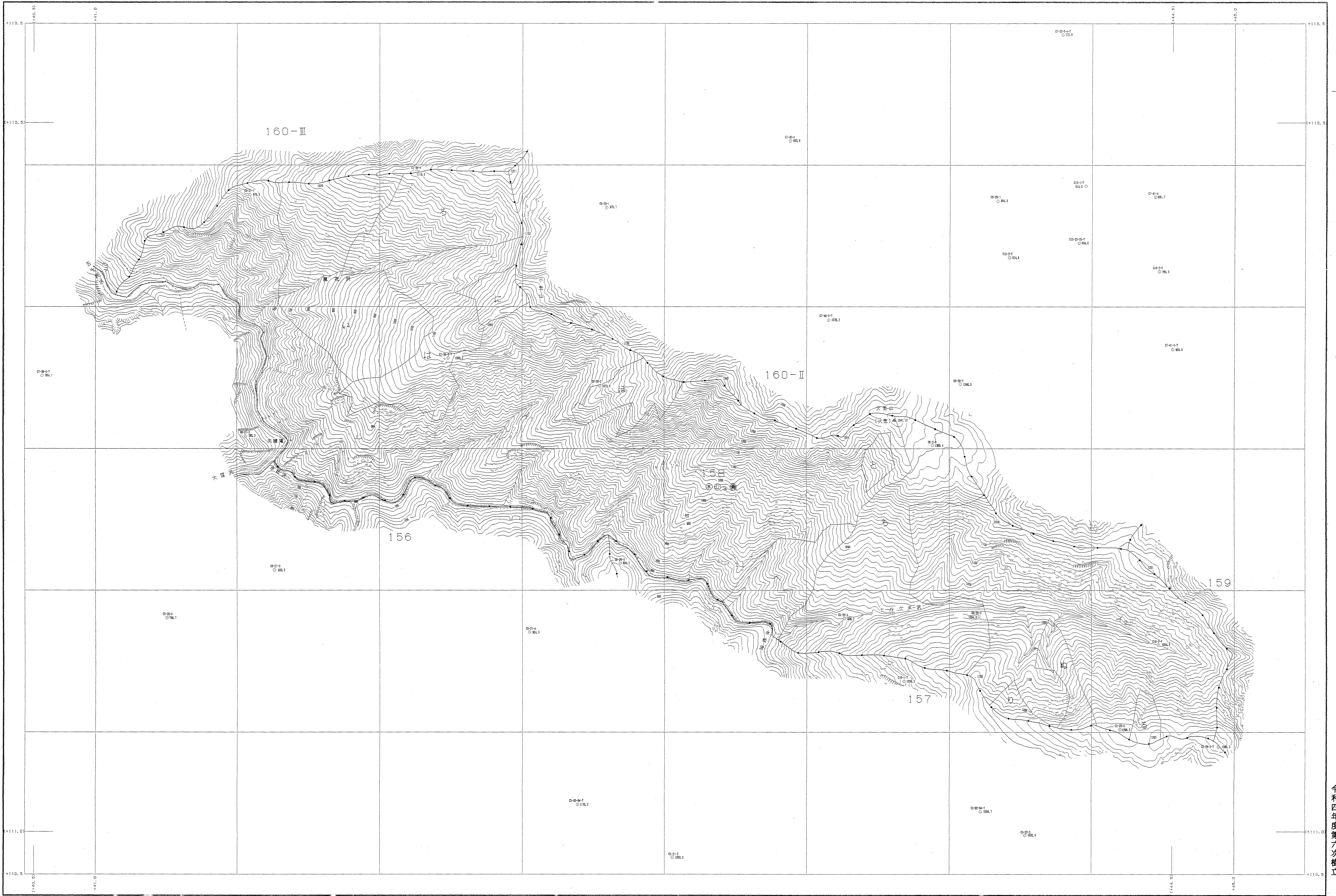
1:5,000



利根沼田森林管理署  
 利根上流森林計画区

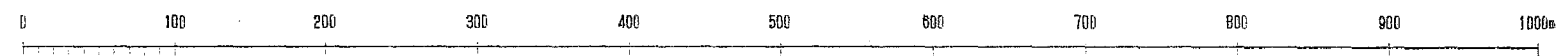
関東森林管理局 中越森林管理署 六日町担当区

令和四年度第六次樹立



世界測地系は( )裏さ  
 変換ソフト名 TX2100  
 変換パラメータ 北緯, par Ver: 2.1.1

1:5,000

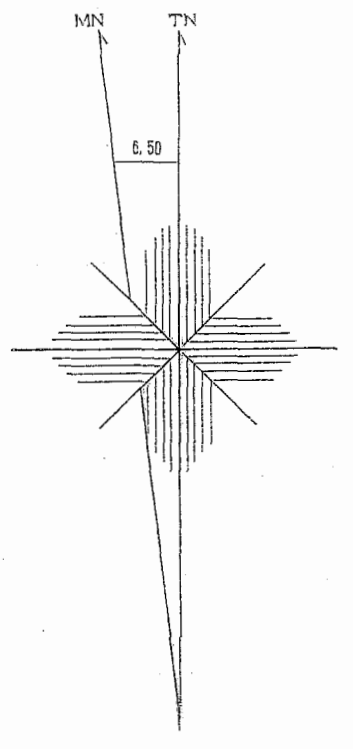


関東森林管理局 中越森林管理署 六日町担当区

令和四年度第六次樹立

# 森林計画図・基本図

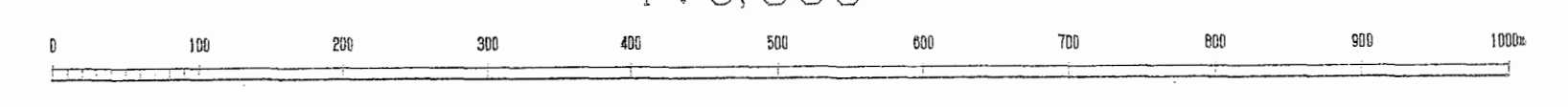
公共座標 第Ⅶ系



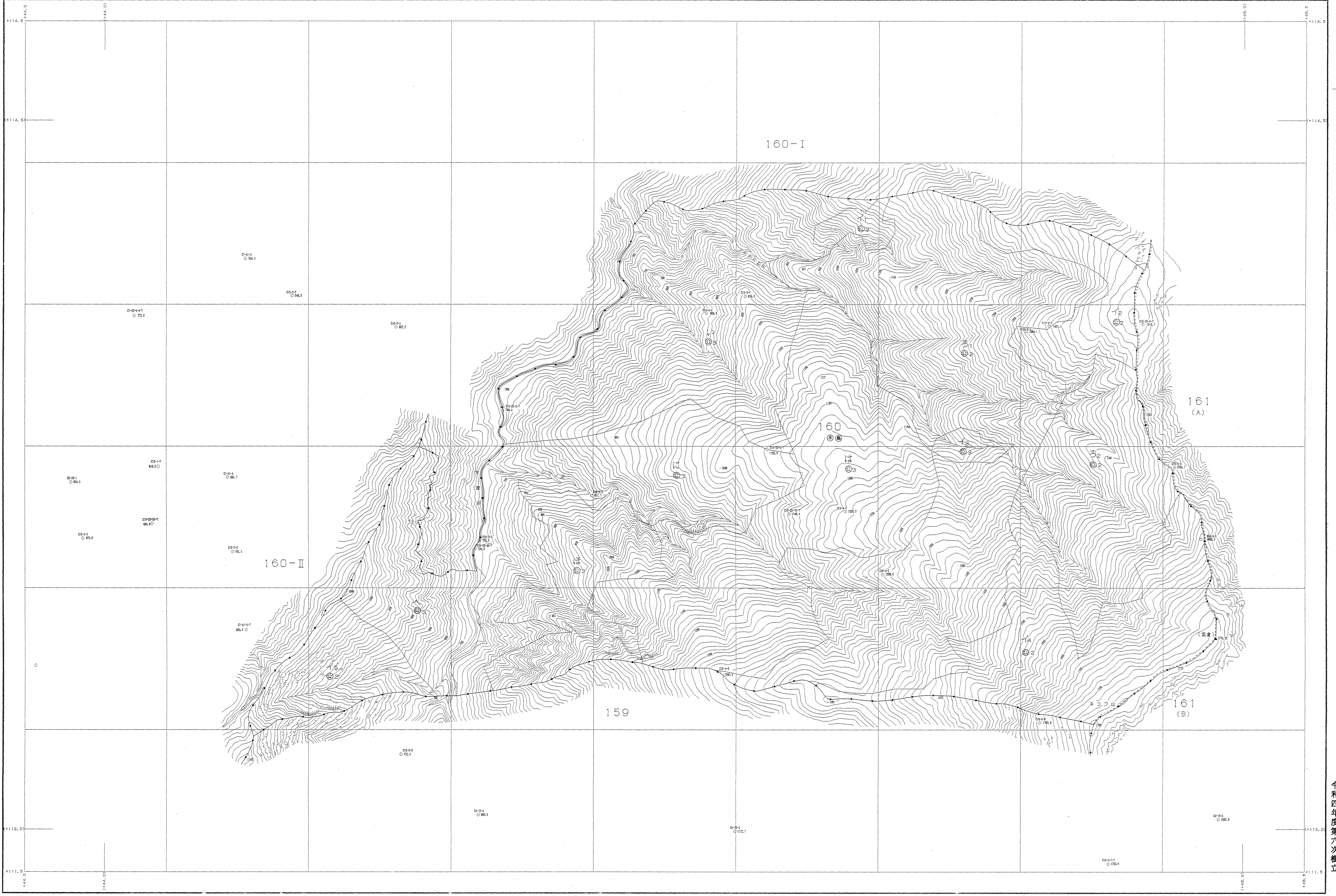
令和四年度第六次樹立

世界測地系は( )番号  
 図枠ソフト名 TR724SD  
 図枠フォーマット 北緯, 経度 Ver. 2.1.1

1:5,000



関東森林管理局 中越森林管理署 六日町担当区



世界測地系は( )裏8  
 変換ソフト名 TXZ200  
 変換プログラム 初版 Ver. 2.1.1

1:5,000

関東森林管理局 中越森林管理署 六日町班群区

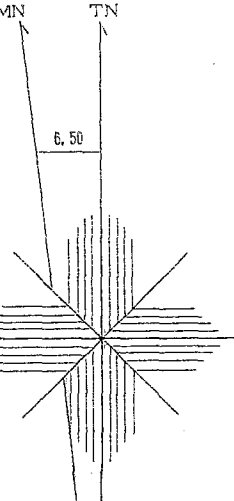
令和四年度第六次樹立





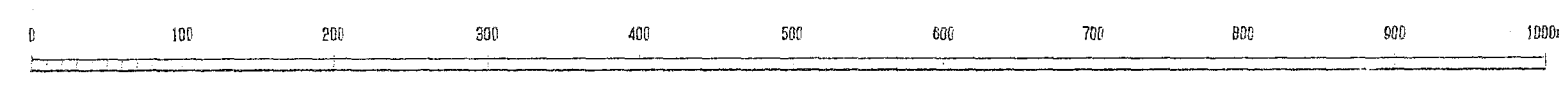
# 中越森林計画区 森林計画図・基本図

公共座標 第Ⅷ系



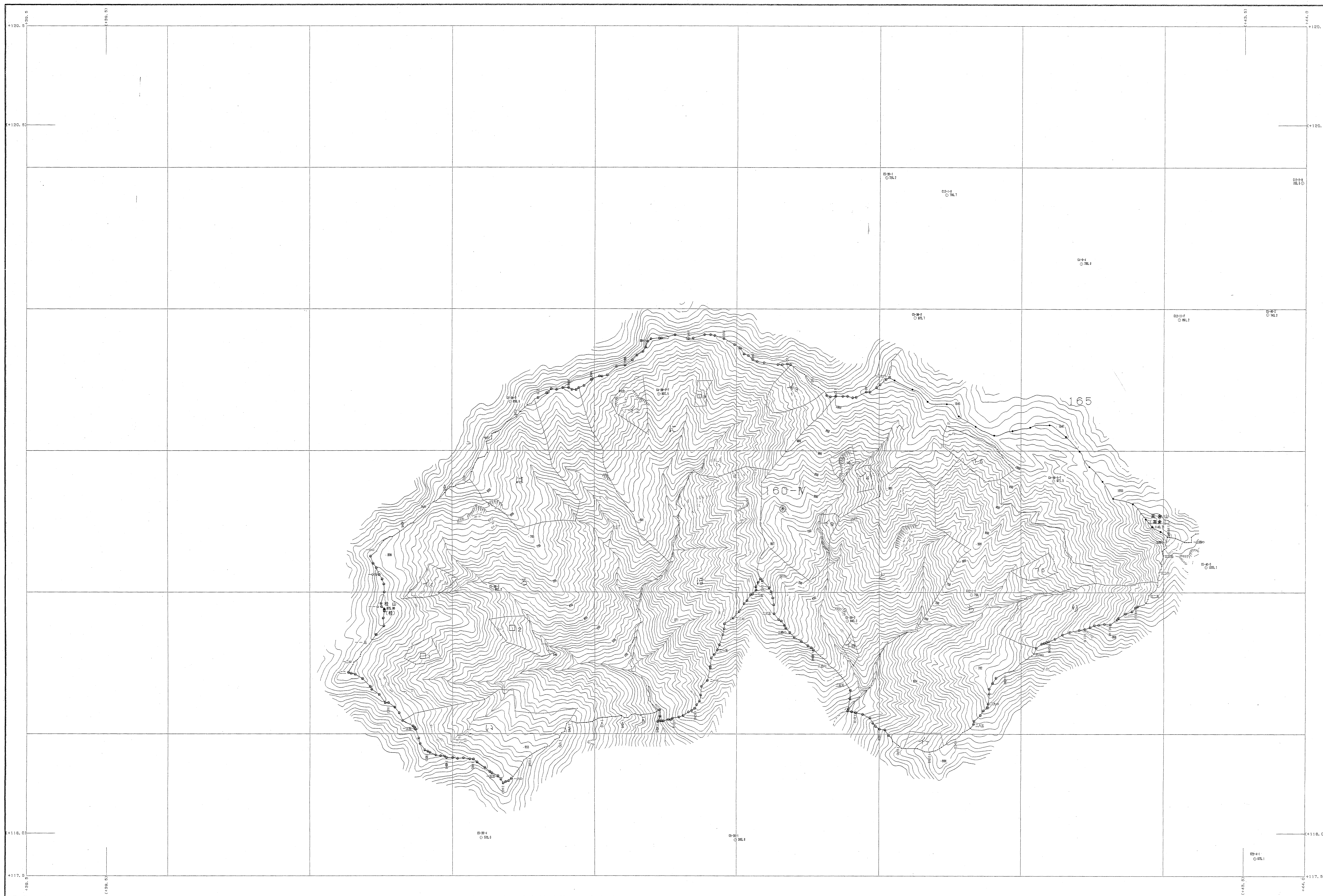
世界測地系は( )番  
図集ソフト名 TK2240  
図集パラメータ 0208, 041 Ver. 2.1.1

1:5,000



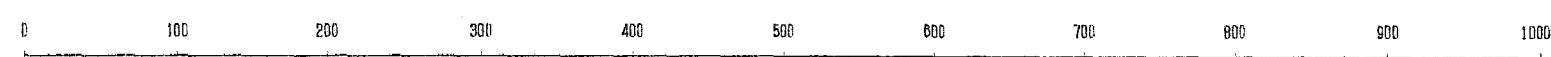
関東森林管理課 中越森林管理課 六日町担当区

令和四年  
度第六次  
樹立



世界測地系は( )番  
 変換ソフト名 TKY2JGD  
 変換パラメータ 北緯, par Ver. 2.1.1

1:5,000



関東森林管理局 中越森林管理署 六日町担当区

令和四年度第六次樹立