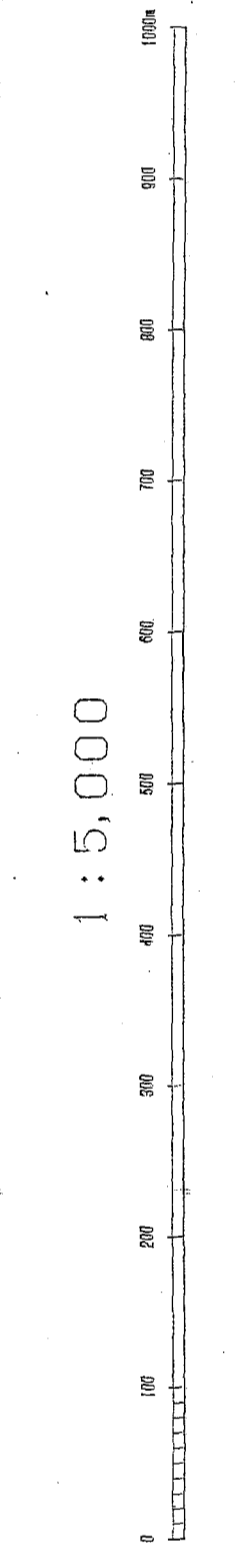
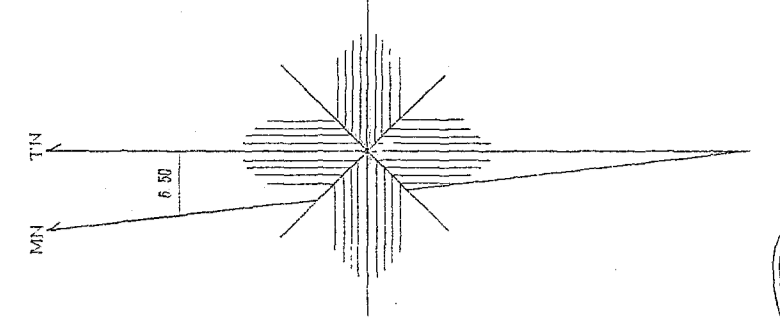
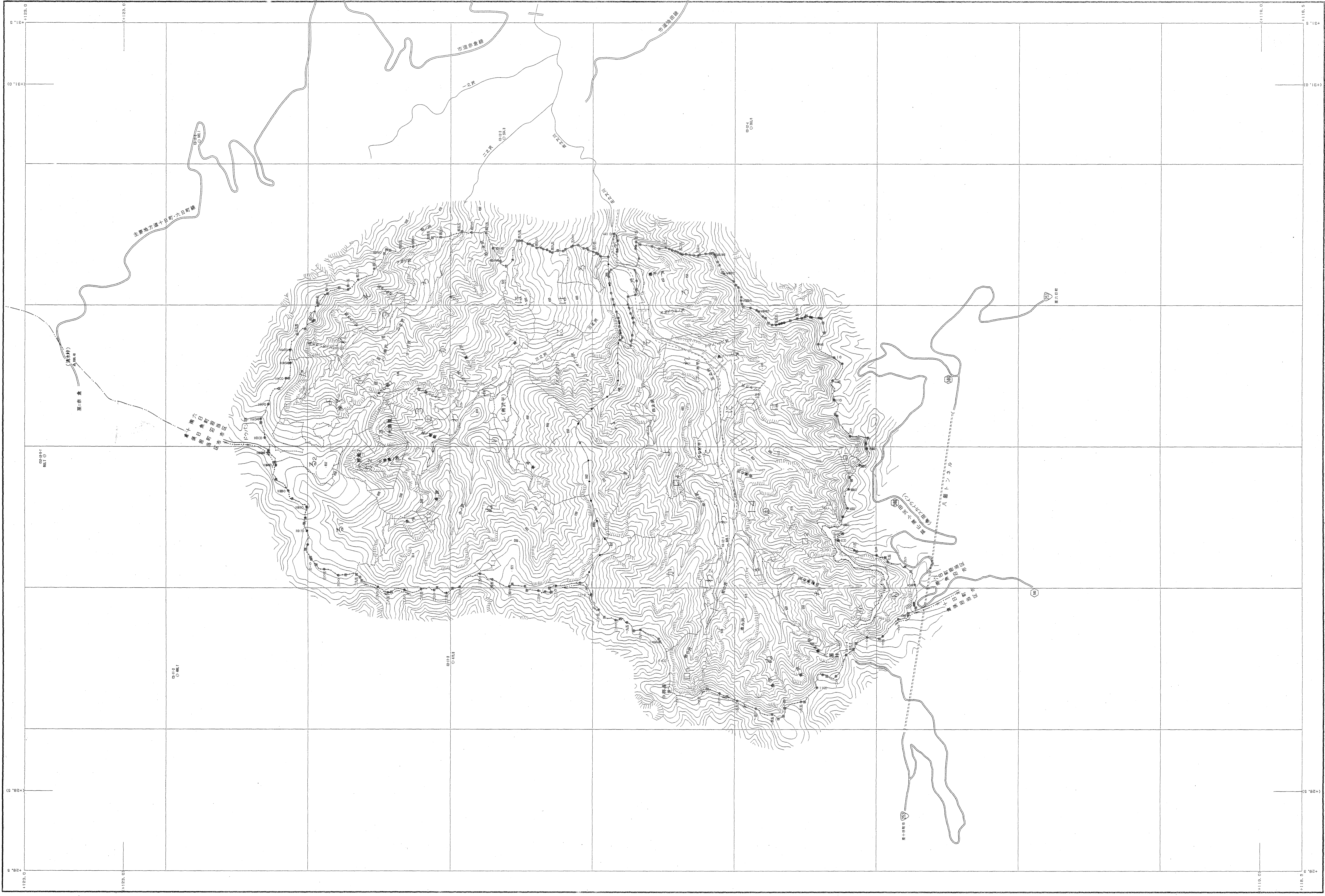


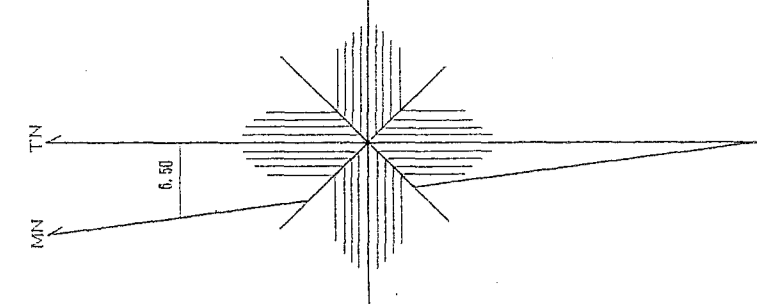
森林計画図・基本図

中越森林計画区

公共座標 第Ⅶ系



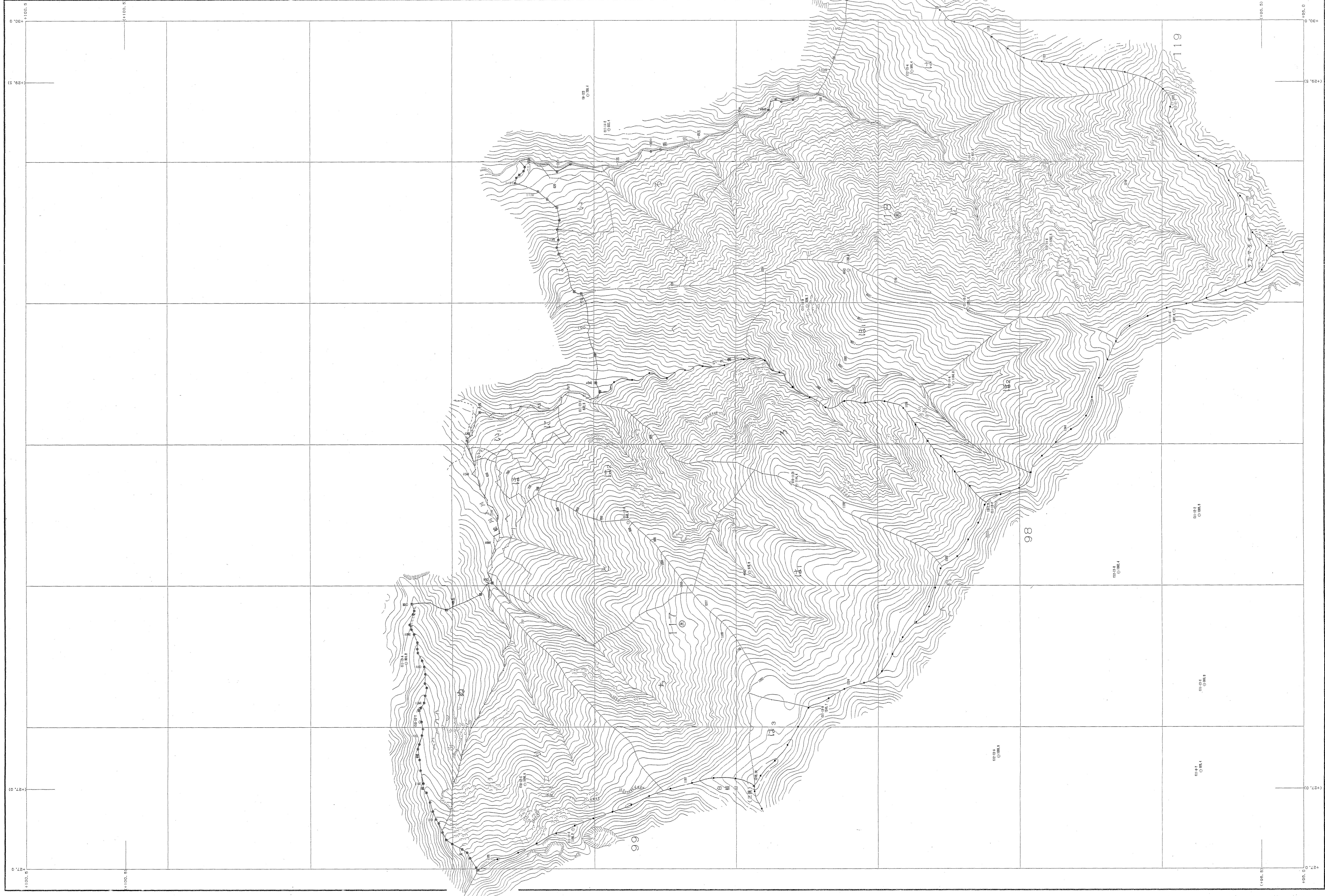
1:5,000



森林計画図・基本図

中越森林計画区

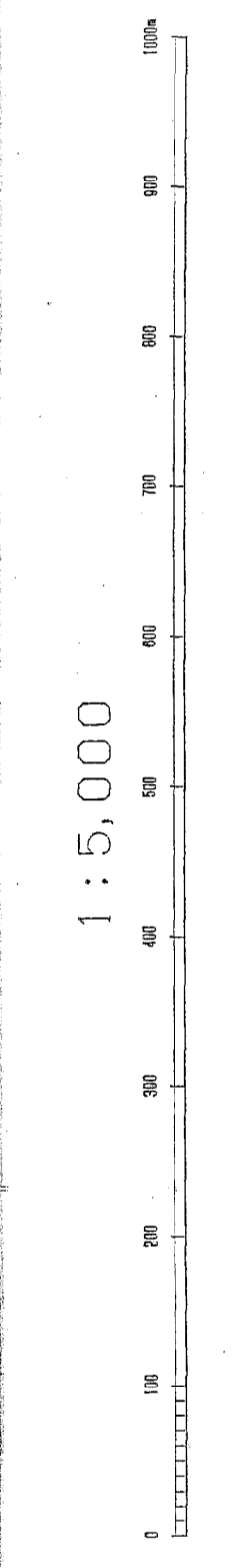
公共座標 第四系



令和四年度第六次補正

関東森林管理区 中越森林管理区 湯沢担当区

国土地理院作成 1972.09
縮尺 1:5,000
測図 1941 補正 2011

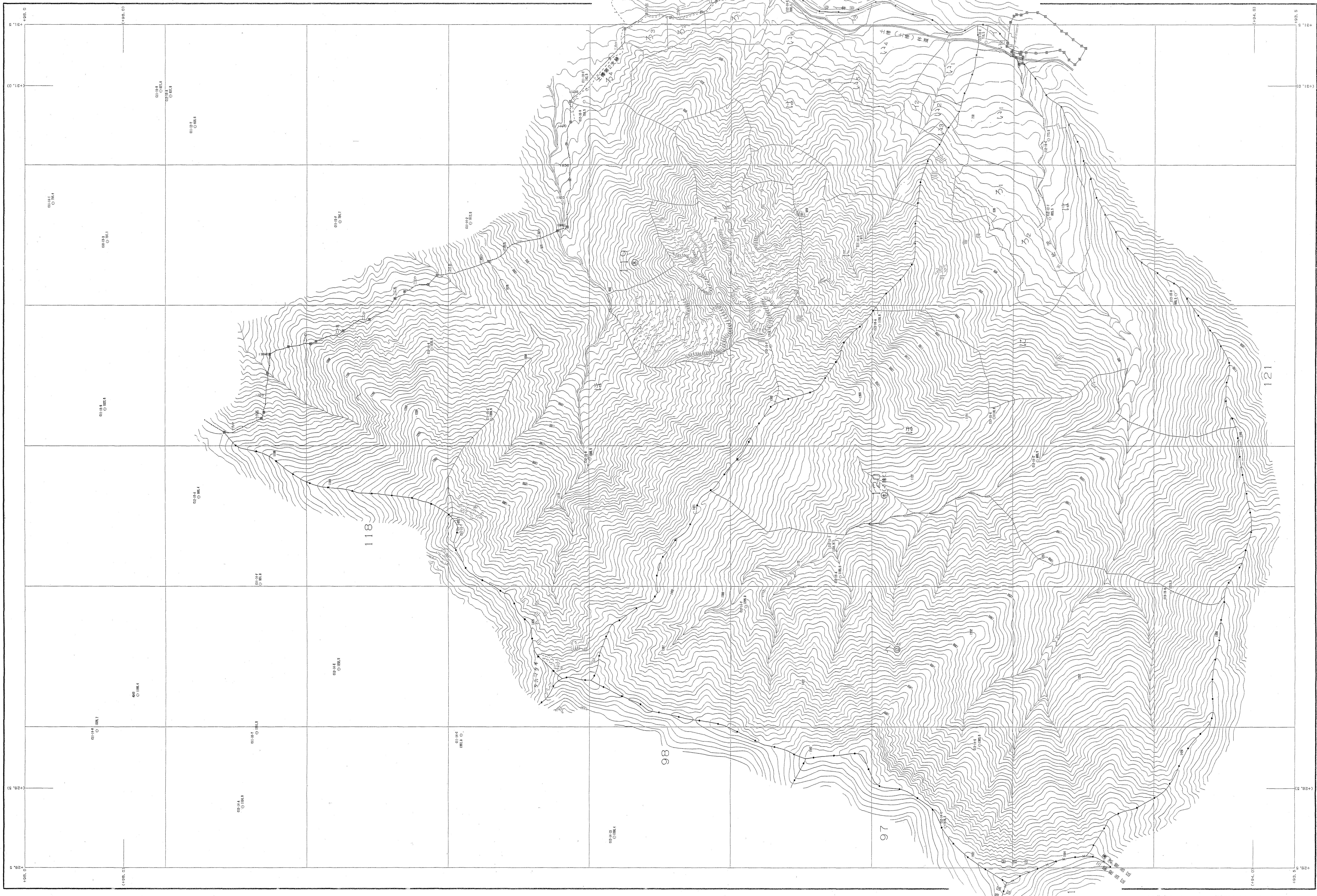
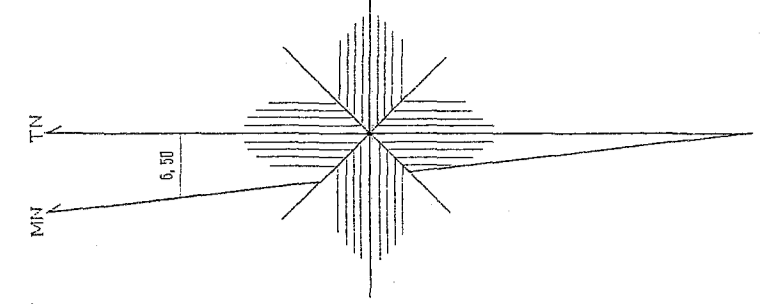


1:5,000

森林計画図・基本図

中越森林計画区

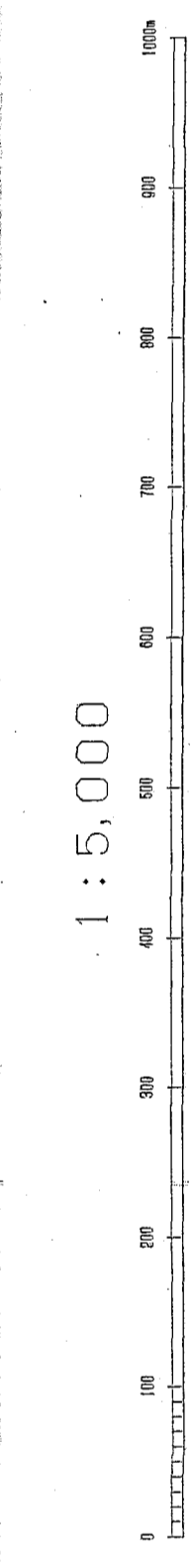
公共座標 第四系



令和四年度第六次樹立

世帯別林班区()番号
119・120林班
図例(2) 1/5,000 図幅(4) 119・120

1:5,000



関東森林管理局 中越森林管理署 澁川管理区

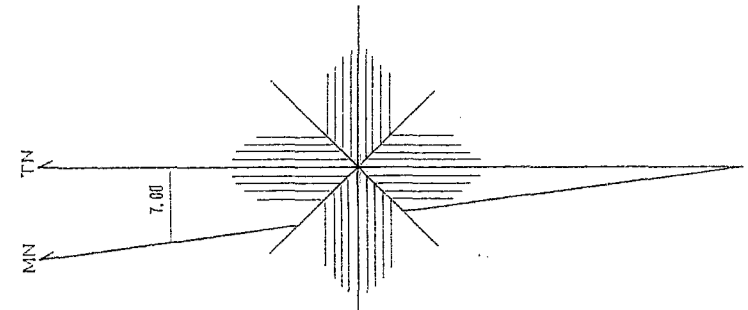


令和四年度第六次修正

利根沼田森林管理区
利根上流森林計画区

国土院 国土院 国土院
中越森林管理区 中越森林管理区 中越森林管理区

国土院 国土院 国土院
国土院 国土院 国土院



森林計画面・基本図

公共座標 第四系

中越森林計画面区



令和四年年度第一次樹立

利根沼田森林管理署
利根上流森林計画面区

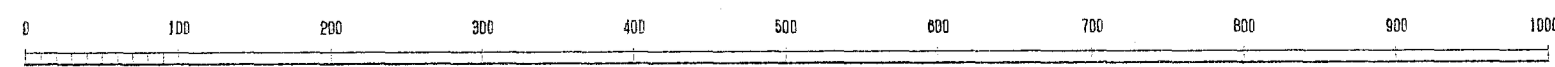
関東森林管理局 中越森林管理署 利根沼田区

世帯別林班はく 調査
縮尺 1:5,000
測図 昭和 57 年 12 月 21 日



世界測地系は()書き
 図例ソフト名 TRYZ200
 図例パラメータ 北緯.par Ver.2.1.1

1:5,000



鳥取県森林管理局 中越森林管理署 湯沢担当区

令和四年度第六次樹立

中越森林計画区

森林計画図。基本図



世界測地系は()書き
 図枠ソフト名 TK77JG
 図機バージョン 地図 Ver.2.1.1

1:5,000

関東森林管理局 中越森林管理署 湯沢担当区

令和四年度第六次樹立

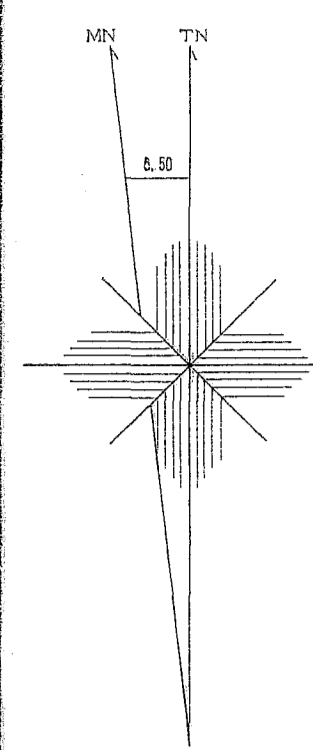


境界線は()裏
 図例ソフト名 TKZ2100
 図例バリエータ 図例 Ver. 2.1.1

中越森林計画区

森林計画図・基本図

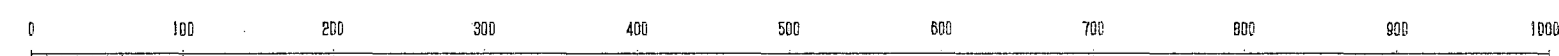
公共座標 第Ⅷ系



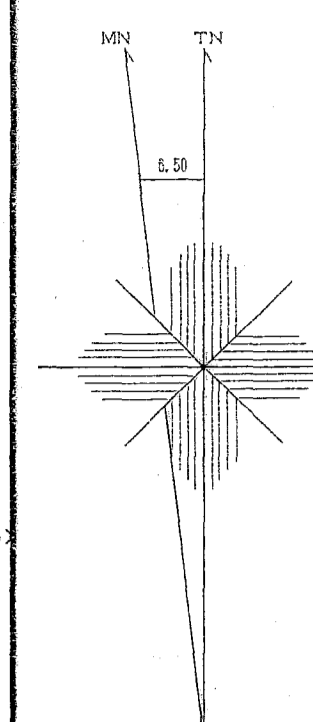
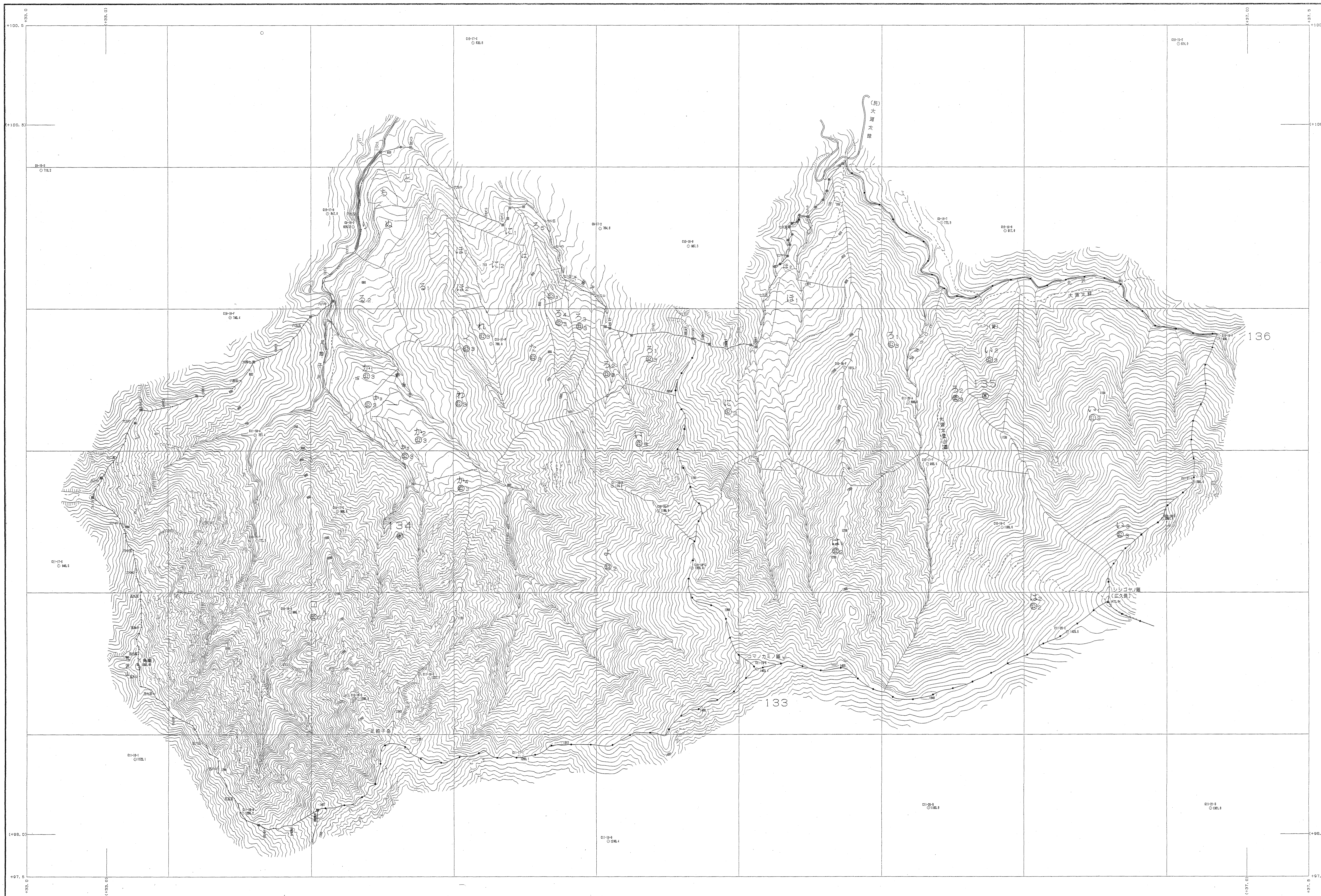
世界測地系は()番
 図面ソフト名: TK2240
 図面フォーマット: 北緯, lat Ver.2.1.1

1:5,000

関東森林管理局 中越森林管理署 湯沢担当区

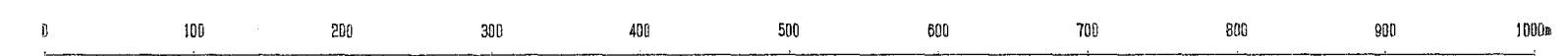


令和四年度第六次樹立



世界測地系は()番号
 変換ソフト名: TTX200
 変換パラメータ: 北緯: par Ver.2.1.1

1:5,000



関東森林管理局 中越森林管理署 湯沢担当区

令和四年度第六次樹立