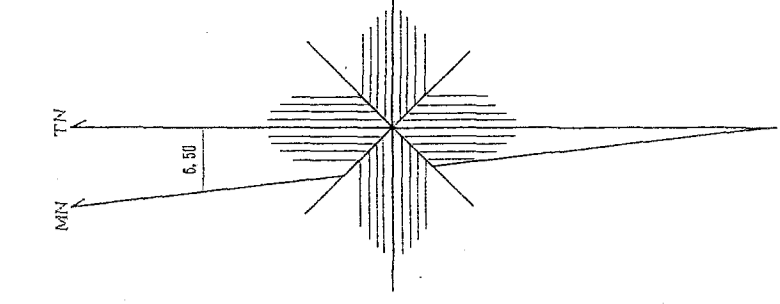
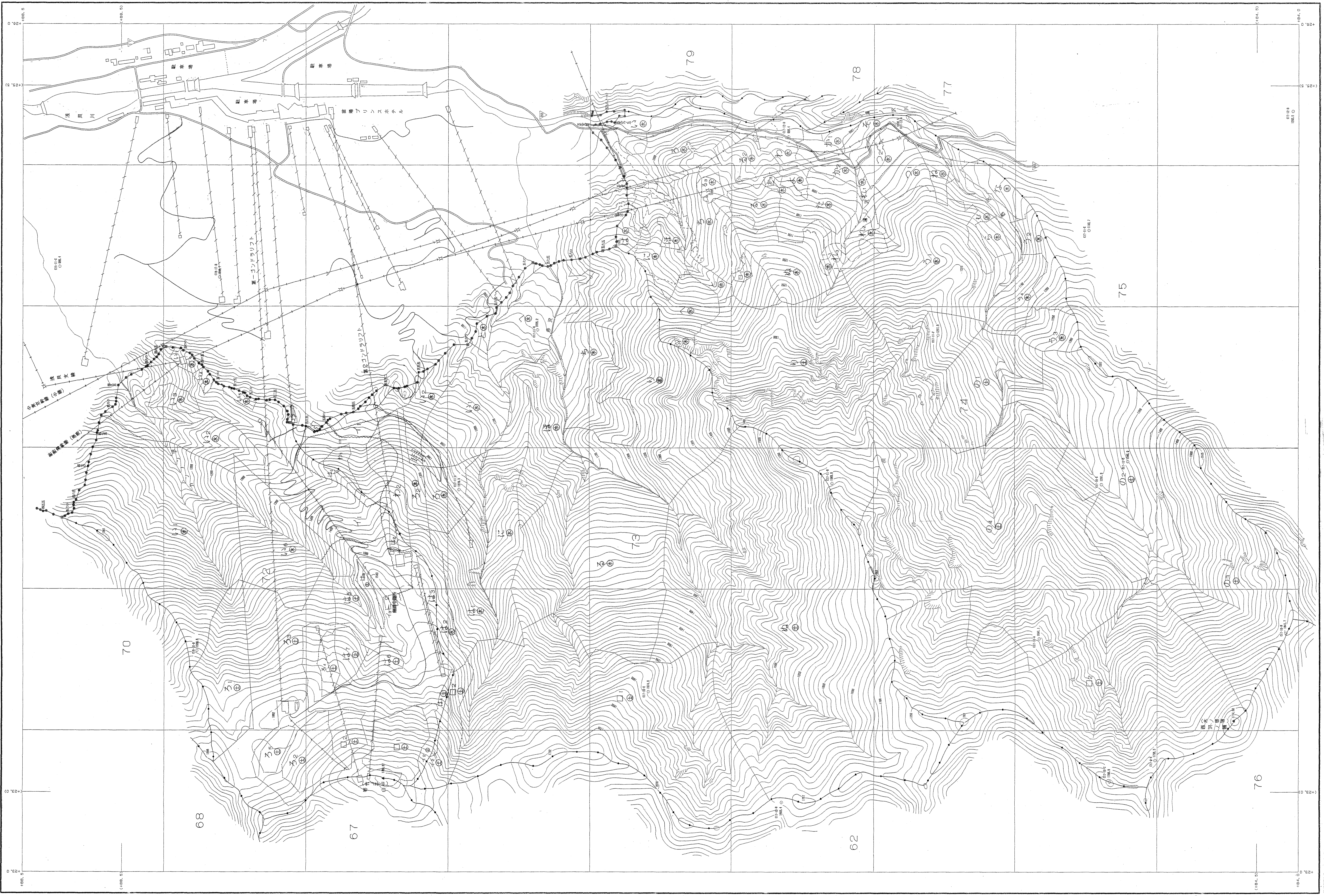


森林計画図・基本図

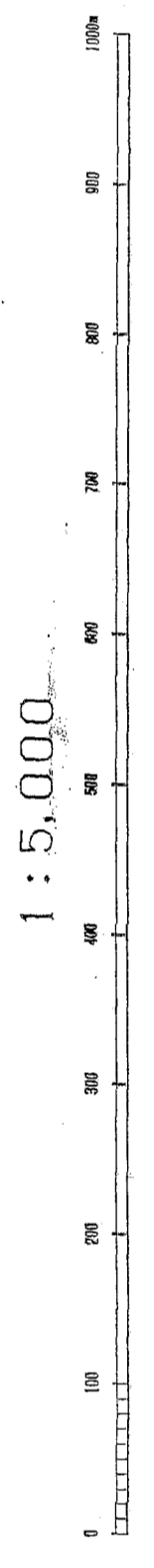
中越森林計画区

公共座標 第四系



令和四年度第六次編入

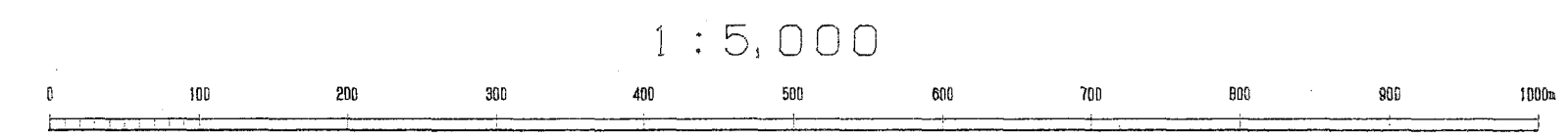
1:5,000



陸奥森林部 中越森林部 川原区



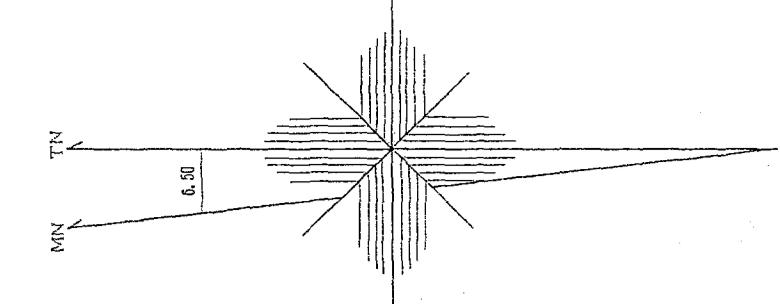
世界測地系は()裏手
 図例は()裏手
 図例は()裏手
 図例は()裏手



森林計画図・基本図

中越森林計画区

公共座標 第四系



78

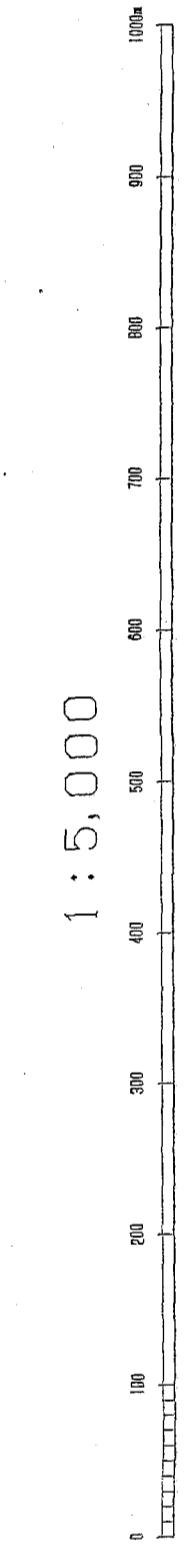
74

75

76

利根上流森林計画区
利根沼田森林管理署

吾妻森林管理署
吾妻森林計画区



1:5,000

令和四年度第六次補正

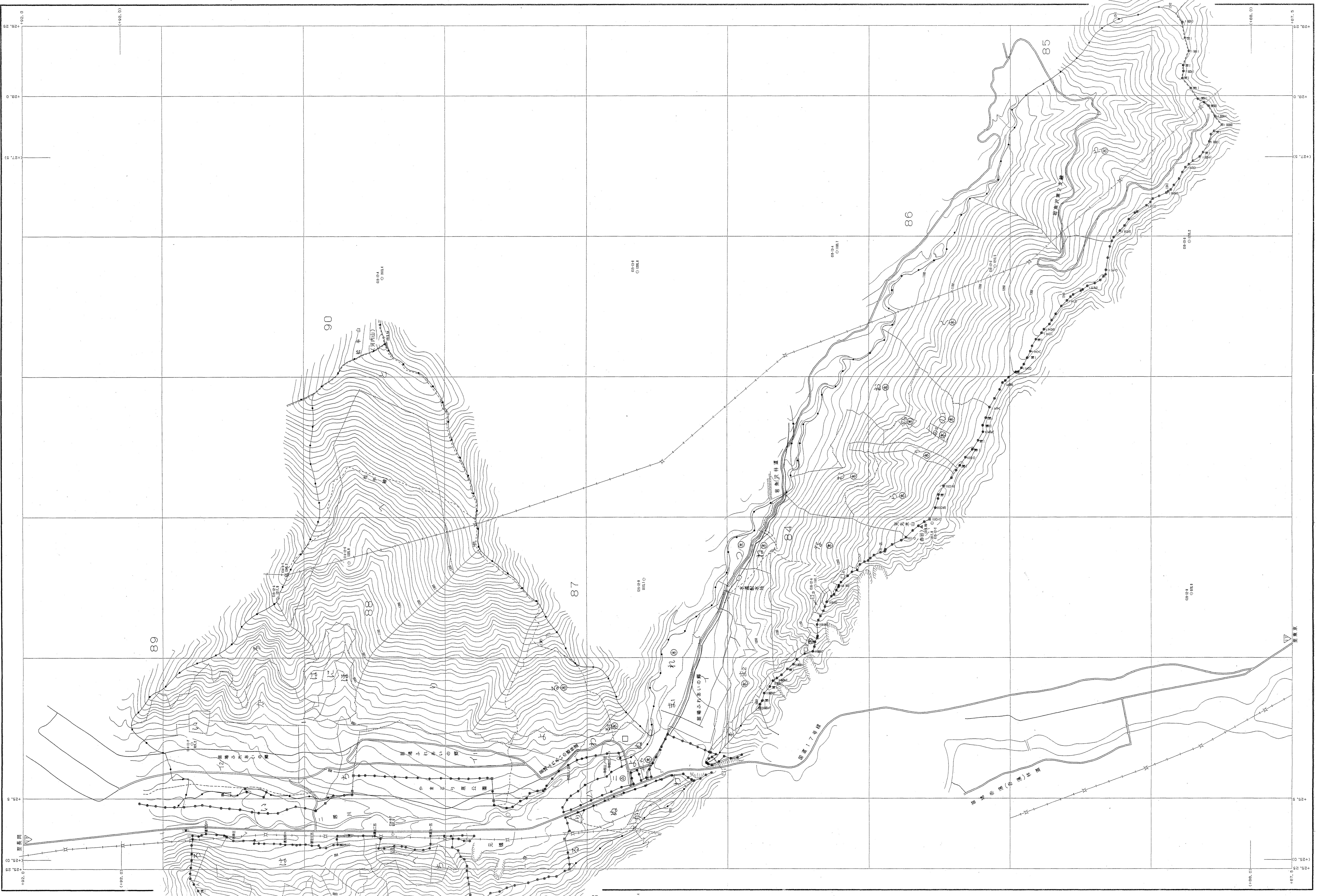
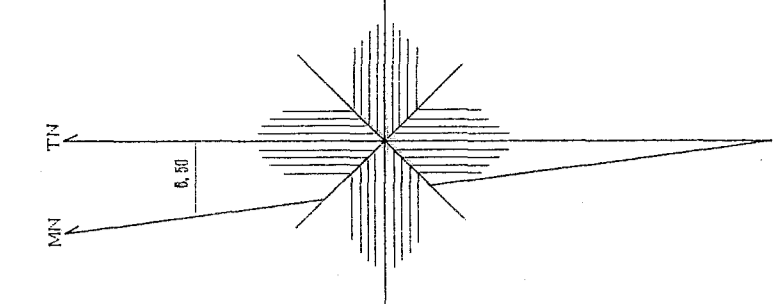
国土院 国土院 国土院 国土院 国土院

国土院 国土院 国土院 国土院 国土院

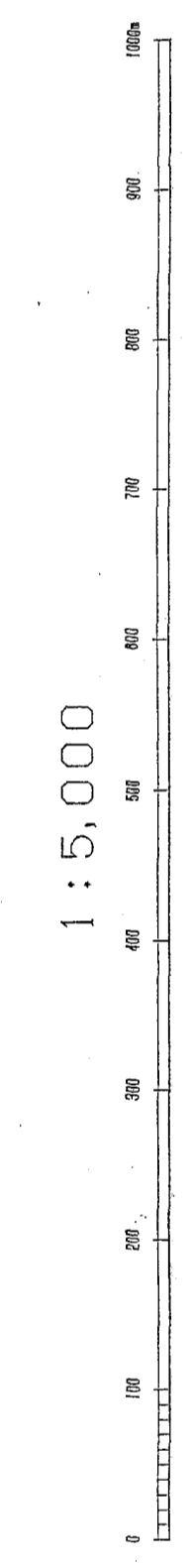
森林計画図・基本図

中越森林計画区

公共座標 第四系



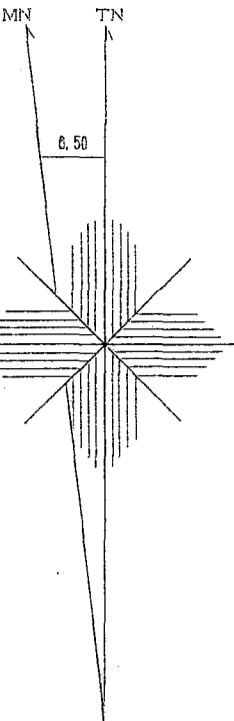
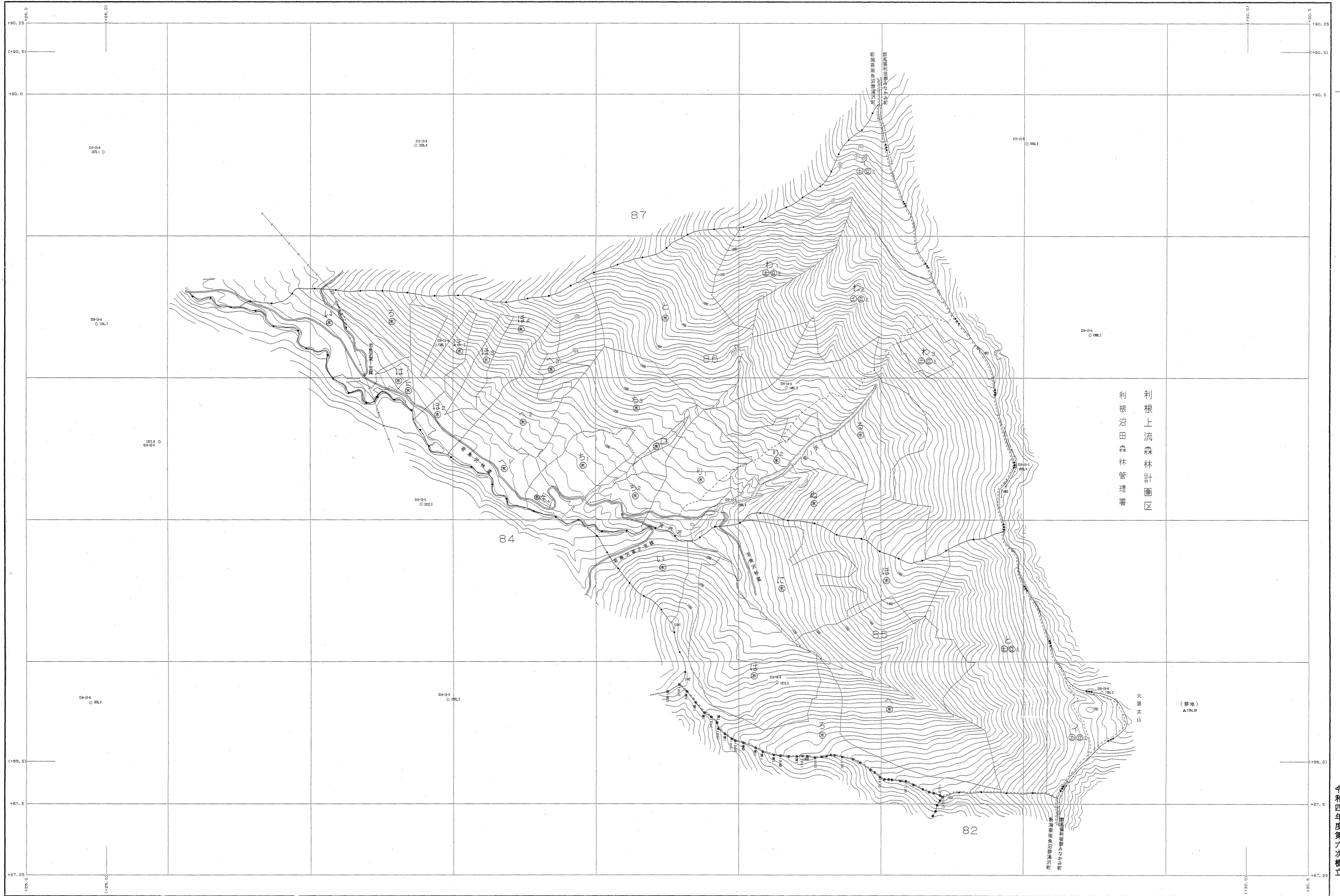
令和四年度第六次補正



1:5,000

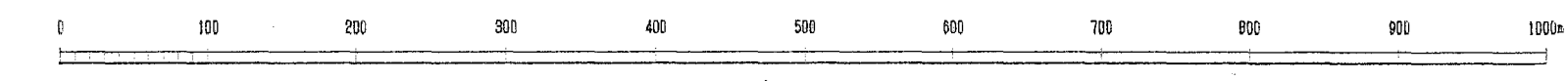
農林省 森林計画課 中越森林計画区 三田川流域

国土地理院 () 編集
資料の名称: 197203
図幅: 50-2-2 北緯: 34° 21.1'



世界測地系は()書き
 変換ソフト名 TET2100
 変換パラメータ 北緯, 997 Ver. 2.1.1

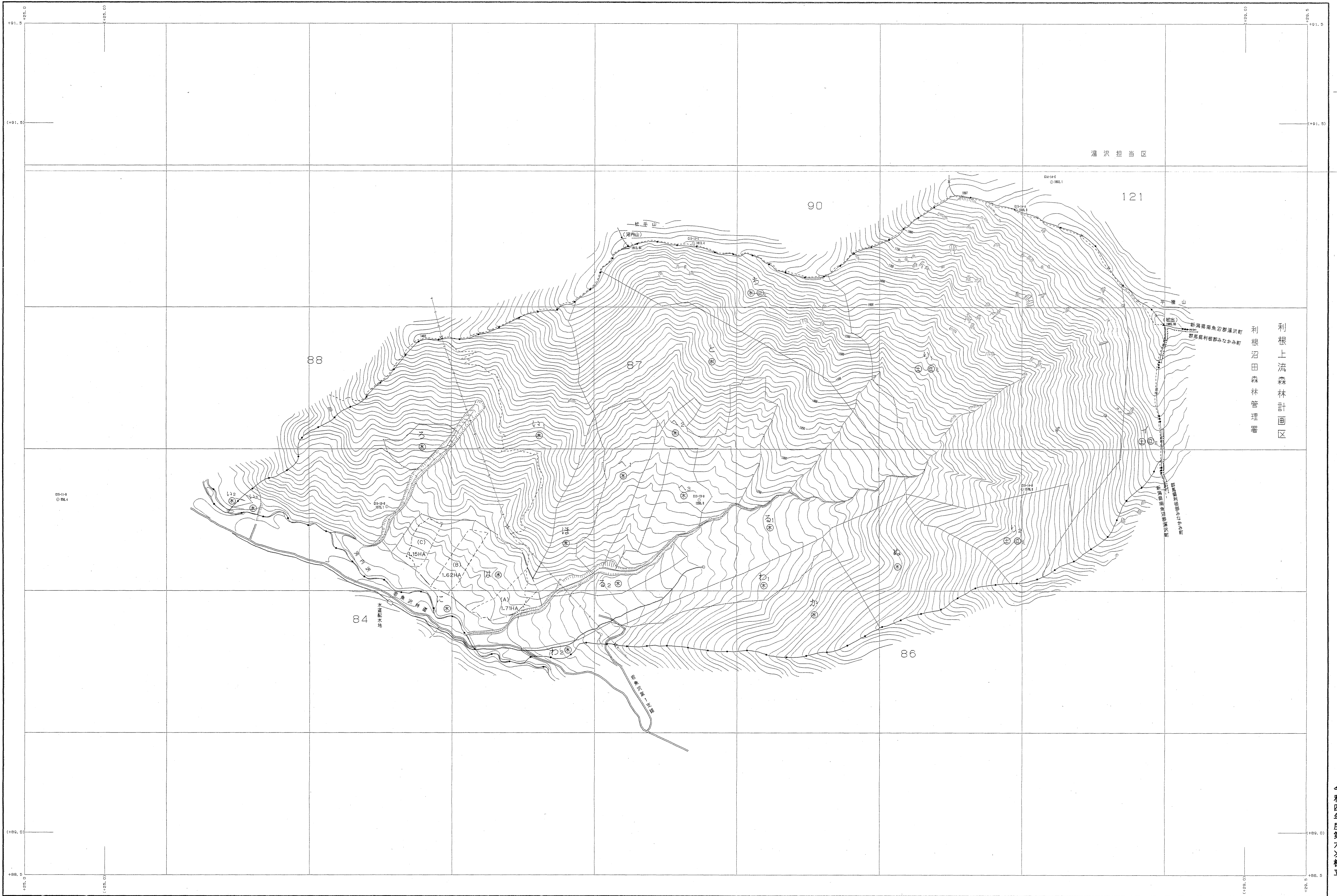
1:5,000



中越森林計画区

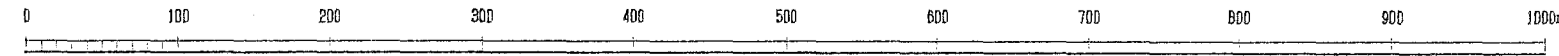
森林計画図・基本図

公共座標 第Ⅷ系



世界測地系は()書き
 投影ソフト名 TK2260
 投影パラメータ 北緯: 34° 21.1'

1:5,000



関東森林管理局 中越森林管理署 三国担当区

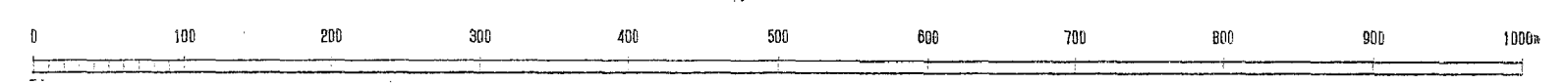
令和四年度第六次樹立

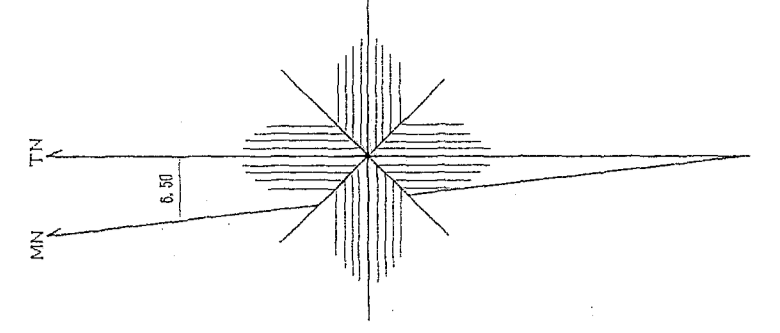




世界測地系 () 国
 実測データ 1972
 実測/ドーター 北越, Ver. 2.1.1

1:5,000

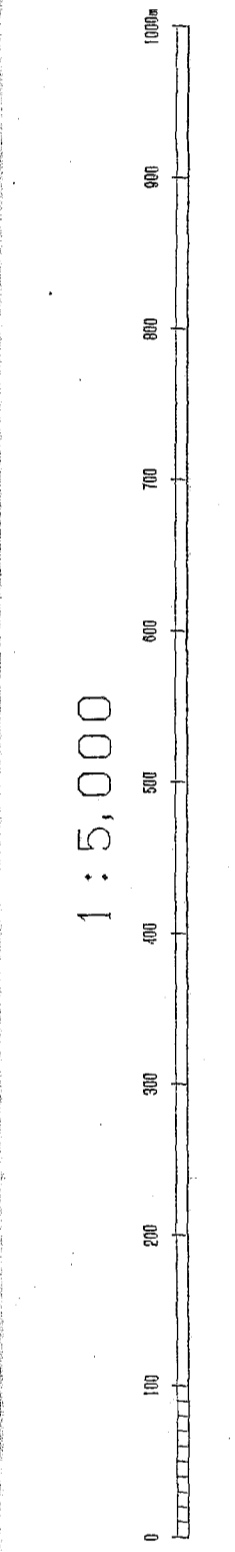
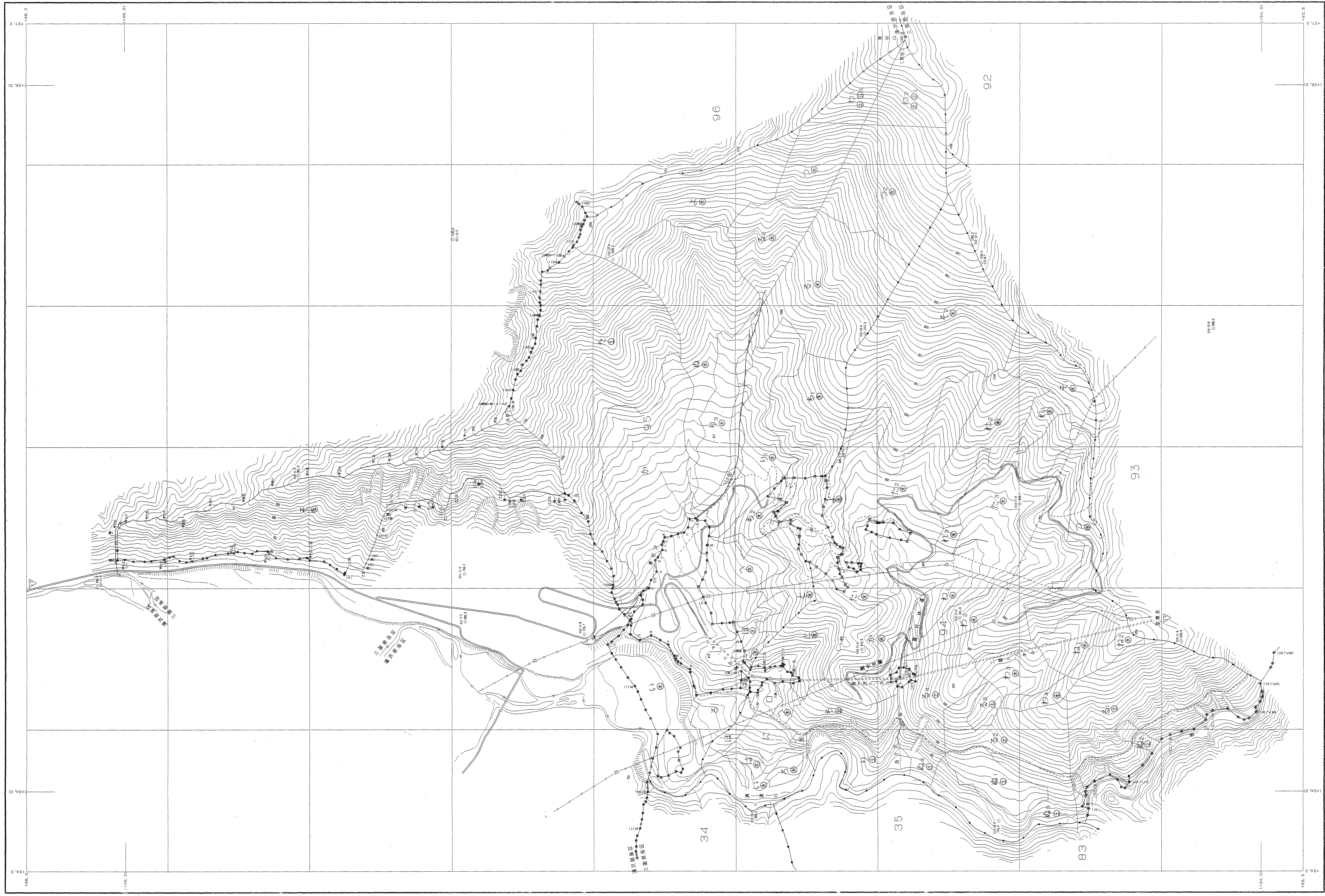




森林計画図・基本図

中越森林計画区

公共座標 第Ⅳ系



図面森林管理区 中越森林管理区 三田原地区

国土地理院 国土地理院 国土地理院
製図ソフト名: TIT200
製図ソフトバージョン: 4.0.1.1